
Memo

onderwerp	Bouwkundige maatregelen geluidbeleid	datum	24 april 2026
bestemd voor	Domus Vastgoedontwikkeling B.V.	referentie	250650_AdB_MEM_0002_v1.0
ter attentie van	M. Tiggeloven (Domus Vastgoedontwikkeling B.V.) Domus Vastgoedontwikkeling B.V.	projectnummer	250650
opgesteld door	Simon Krikke		
gecontroleerd door	Mark Everink		

In opdracht van Domus Vastgoedontwikkeling B.V. is voorliggende memo opgesteld voor het project '117 Woningen Spijkenisse' aan de Veerweg te Spijkenisse.

Voor het plan is een akoestisch onderzoek uitgevoerd ten behoeve van het vaststellen van de Hogere Grenswaarden, kenmerk 250650_AdB_0001_v2.0, d.d. 6 maart 2026. In bijlage 6 van het betreffende akoestisch onderzoek zijn de bouwkundige maatregelen opgenomen om te voldoen aan het geluidbeleid. Deze maatregelen, betreffende blok A, wijken iets af van de maatregelen die zijn opgenomen in de rapportage voor de bouwvergunning. In de bijlage van voorliggende memo zijn de bouwkundige maatregelen, overeenkomstig bijlage 6 van het akoestische onderzoek, overgenomen.

De bouwkundige maatregelen voor de andere blokken, te weten B / C / D, blijven ongewijzigd conform de rapportage voor de bouwvergunning.

Bouwkundige maatregelen geluidbeleid:

Hieronder een overzicht van de te hanteren documenten per blok met de bouwkundige maatregelen om te voldoen aan het geluidbeleid:

A – conform bijlage 1 in voorliggende memo.

B- conform rapportage bouwvergunning 222233_AdB_RAP_0002_v3.0 met datum 24 april 2026.

C- conform rapportage bouwvergunning 222233_AdB_RAP_0003_v2.0 met datum 14 december 2023.

D- conform rapportage bouwvergunning 222233_AdB_RAP_0004_v2.0 met datum 11 december 2023.

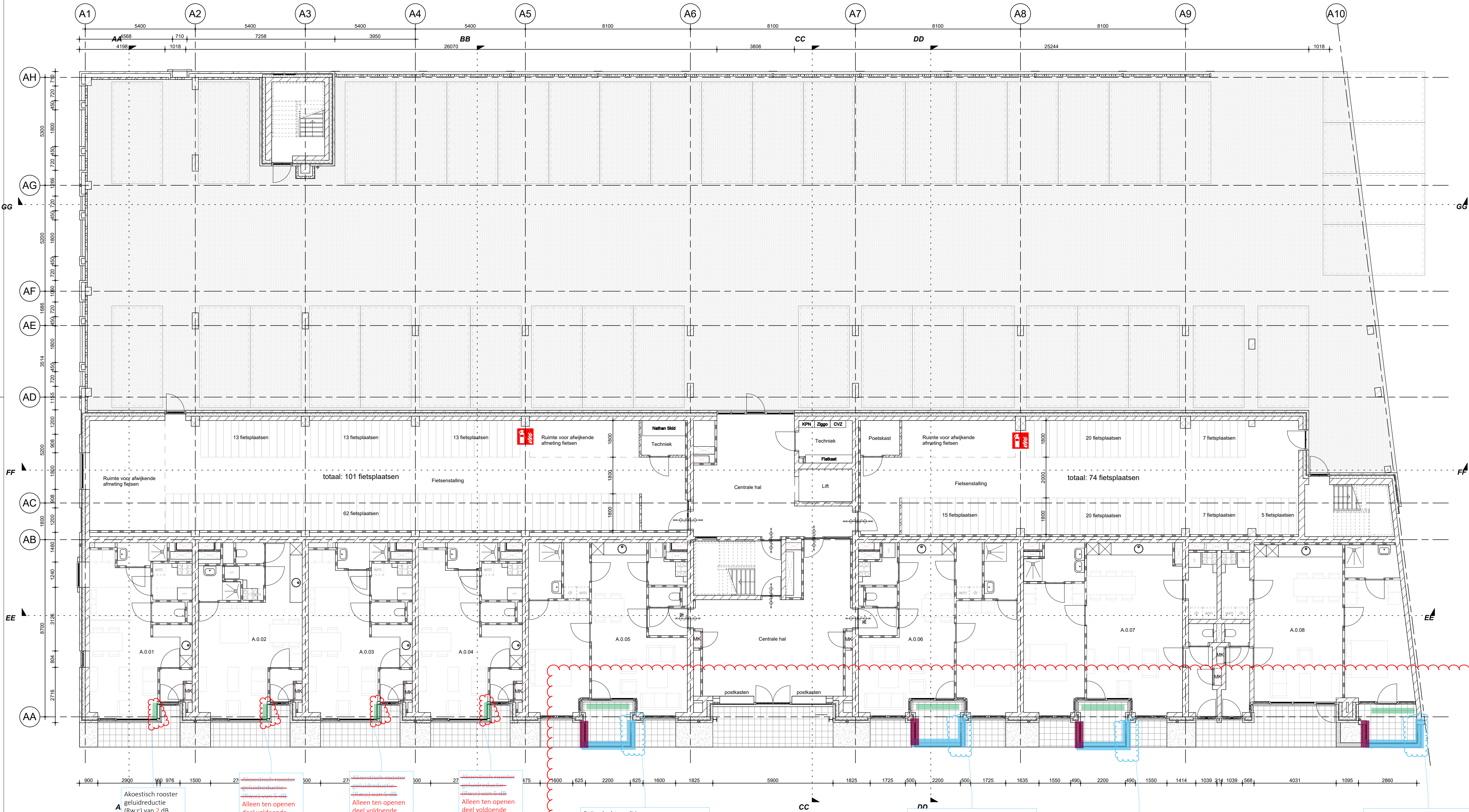
Bijlage 1: Bouwkundige maatregelen Blok A (conform akoestisch onderzoek kenmerk 250650_AdB_0001_v2.0, d.d. 6 maart 2026)



Bijlage 1 Bouwkundige maatregelen blok A

Regels conform amsterdame bouwbrief:
22 appartementen kleiner dan 50m² GO, norm 2 fietsplaatsen = 44 fietsplaatsen
33 appartementen tussen 50m² en 75m² GO, norm 3 fietsplaatsen = 99 fietsplaatsen
6 appartementen tussen 75m² en 100m² GO, norm 4 fietsplaatsen = 24 fietsplaatsen
1 appartement tussen 100m² en 125m² GO, norm 5 fietsplaatsen = 5 fietsplaatsen

Totaal: 172 fietsplaatsen benodigd.



Blaauwe (voorzieningen tentijde van bouwtoestand)
Rood (voorzieningen op basis van huidige geluidmodel)

- Geluidluwe gevel
- 1 m dichte balustrade
- 1.2 m dichte balustrade
- 1.8 m dichte balustrade
- 2 m dichte balustrade
- Verdiepingshoge balustrade

ARCHITECTENAANDEMAAS

Wim Duijzenburgplein 40
621 58 Maastricht
T: +31 (0) 43 381 56 30
E: maas@architectenaandemaas.com

Stationsweg 43 A-1
3077 AS Rotterdam
T: +31 (0) 10 266 10 22
E: rotterdam@architectenaandemaas.com

Projectarchitect: Roland van Bussel
Projectcoördinator: Twan Hermans
Projectleider tekenkamer: Tim Meertens
Bijzondere tekenaar: Stephanie Jeuken

Project: De Haven Spijkenisse - Blok A
Veerweg
3201 AS Spijkenisse

Opdrachtgever: Domus Vastgoedontwikkeling
Tolweg 6a
3741 LK Baarn

Onderwerp: DEFINITIEF ONTWERP
Plattegrond
Begane Grond

Rooster afmeting dient als volgt worden bepaald:
Voorbeeld:
Oppervlak VR = 13 m²
Eis spui ventilatie= 3 L/s
Doorlaat akoestisch rooster 33 %
Benodigd oppervlak voor spui ventilatie= ((13*3)*0,1)/1000 = 0,39 m²
Invloed van akoestisch rooster met een doorlaat van 33 % = 0,39 / 0,33 = 1,18 m²
Bij een beschikbaar hoogte van 2 meter dient het rooster een breedte te hebben van circa 0,6 m. Uitgangspunt raam 90 graden te openen. In overleg met gemeente dient minimale spui ventilatie over het rooster worden vastgesteld. Voorstel is voor achterliggende ruimte van 10 m². De overige spui ventilatie mag door een geluidbelast raam.

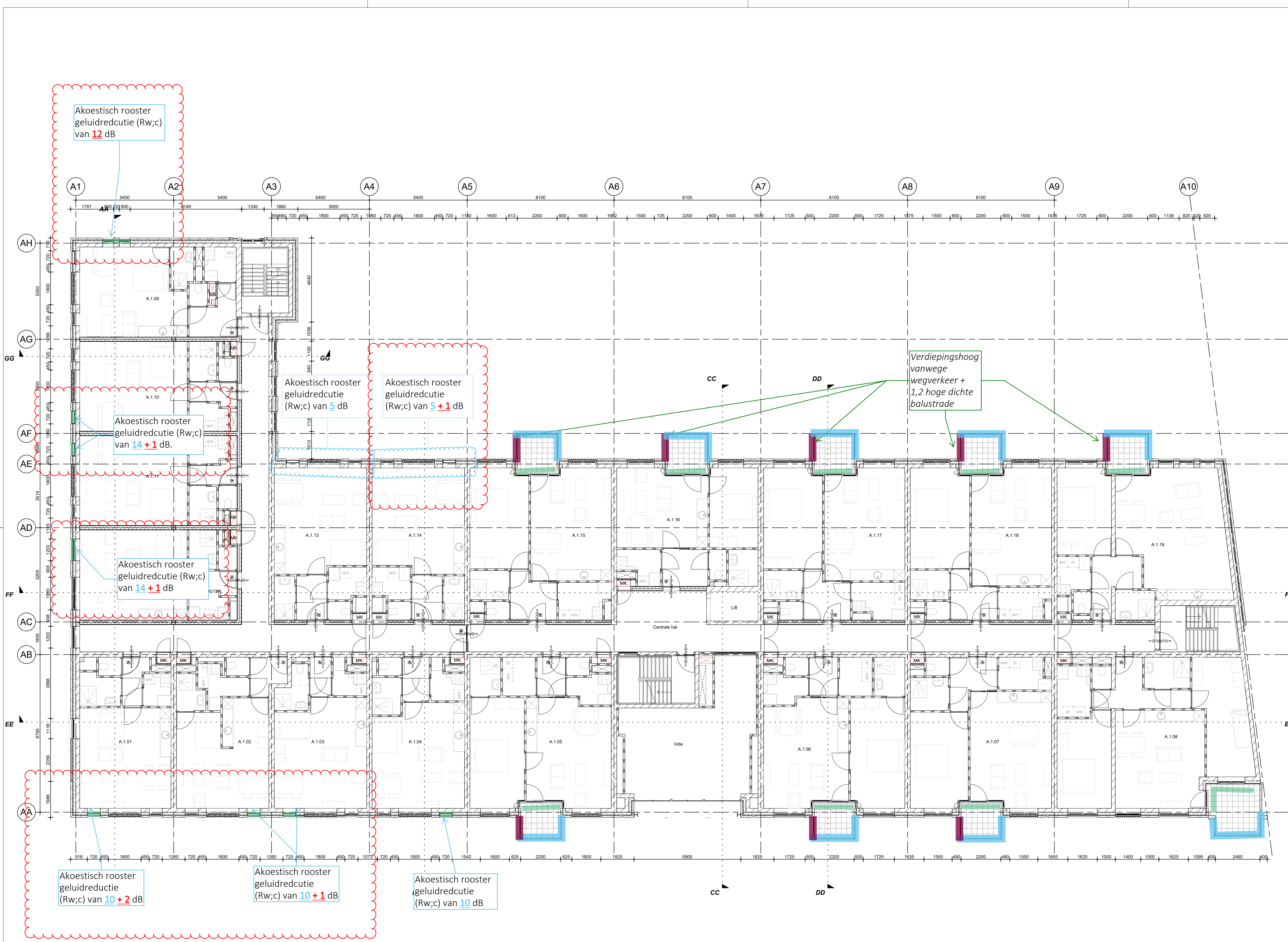
Buitenluchtcondities:
- Rooster op oostzijde (draaibare lamellen)
- kleine opening boven en onder
- vormig scherm (toestijde open)
- Scherm westzijde verdiepingshoog
- overig 1,2 m hoog.
- plafond voorzien van absorptie 0,6

Buitenluchtcondities:
- Rooster op oostzijde (draaibare lamellen)
- kleine opening boven en onder
- vormig scherm (toestijde open)
- Scherm westzijde verdiepingshoog
- overig 1,2 m hoog.
- plafond voorzien van absorptie 0,6

Buitenluchtcondities:
- Rooster op oostzijde (draaibare lamellen)
- kleine opening boven en onder
- vormig scherm (toestijde open)
- Scherm westzijde verdiepingshoog
- overig 1,2 m hoog.
- plafond voorzien van absorptie 0,6

Buitenluchtcondities:
- Rooster op oostzijde (draaibare lamellen)
- kleine opening boven en onder
- vormig scherm (toestijde open)
- Scherm westzijde verdiepingshoog
- overig 1,2 m hoog.
- plafond voorzien van absorptie 0,6

Project	3-12-05	Formaat	A1L
Projectnummer	678010	Tekeningnummer	DO A 1 00 01





Blaue (voorzieningen tentijde van bouwaanvraag)
Rood (voorzieningen op basis van huidig geluidmodel)

- Geluidluwe gevel
- 1 m dichte balustrade
- 1.2 m dichte balustrade
- 1.8 m dichte balustrade
- 2 m dichte balustrade
- Verdiepingshoge balustrade

ARCHITECTENAANDEMAAS

Wim Duijzenburgplein 40
6221 SE Maastricht
T: +31 (0)43 281 5630
E: maas@architectenaandemaas.com

Stationweg 43 A-1
3077 AS Rotterdam
T: +31 (0)10 266 0222
E: roland@architectenaandemaas.com

Projectarchitect: Roland van Bussel
Projectcoördinator: Twan Hermans
Projectleider tekenkamer: Tim Meertens
BIM Regisseur: Stephanie Jeuken

Project:
De Haven Spijkenisse - Blok A
Veerweg
3201 AS Spijkenisse

Opdrachtgever:
Domus Vastgoedontwikkeling
Tolweg 6a
3741 LK Baarn

Onderwerp:
DEFINITIEF ONTWERP
Plattegrond
1e Verdieping

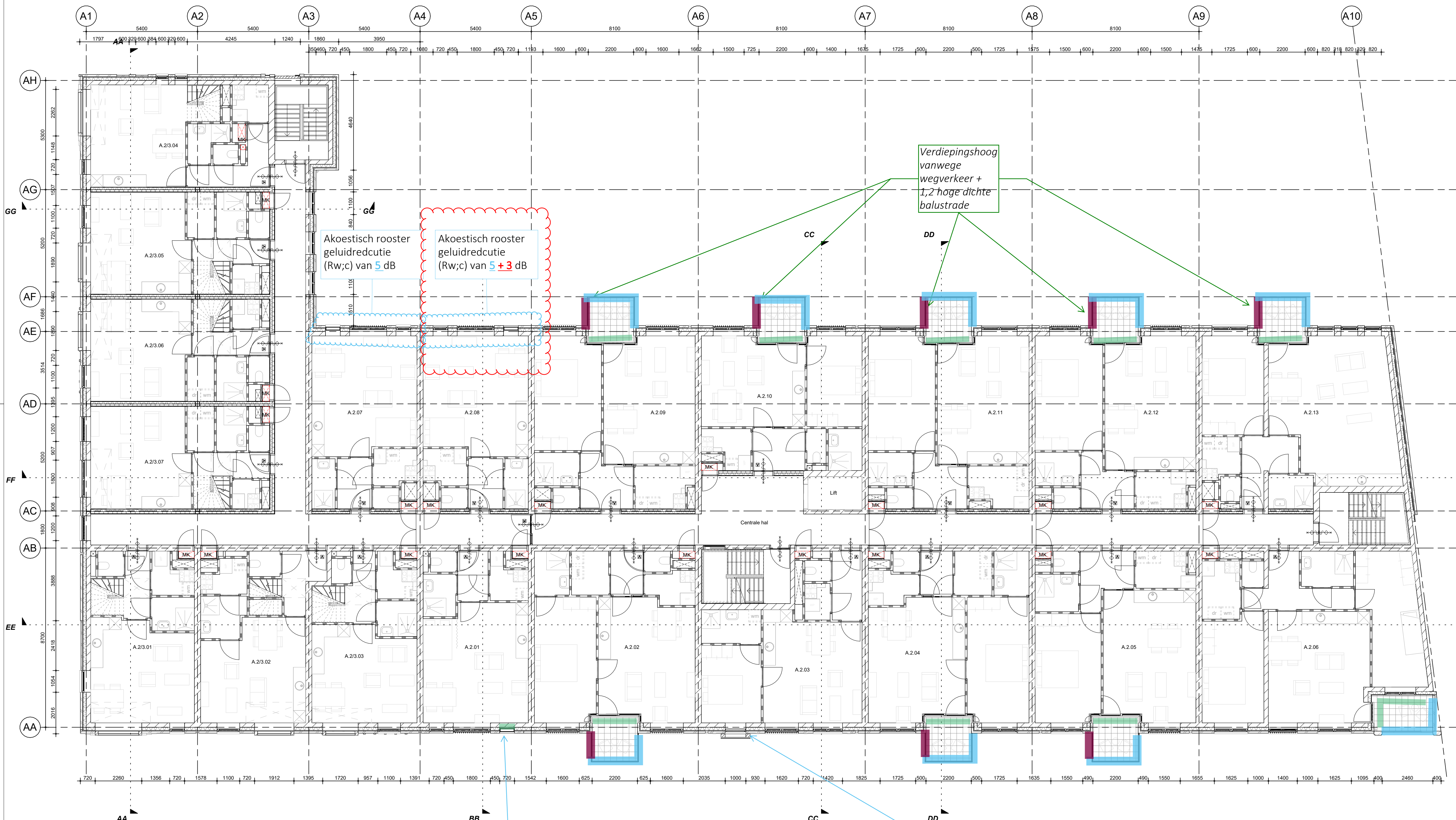
Erste datum	Paraaf
2023-12-05	TM

Schaal: 1:100
Formaat: A1L

Projectnummer: 678010

Tekeningnummer: DO A 1 01 01

DO A 1 01 01



Avec
de Bondt

Blaue (voorzieningen tentijde van bouwaanvraag)
Rood (voorzieningen op basis van huidig geluidmodel)

- Geluidluwe gevel
- 1 m dichte balustrade
- 1.2 m dichte balustrade
- 1.8 m dichte balustrade
- 2 m dichte balustrade
- Verdiepingshoge balustrade

ARCHITECTENAANDEMAAS

Wim Duijterweg 40 6221 SE Maastricht 3077 AS Rotterdam
T: +31 (0) 43 261 5630 E: maas@architectenaandemaas.com T: +31 (0) 10 256 0222 E: roberdam@architectenaandemaas.com

Projectarchitect Roland van Bussel
Projectcoördinator Twan Hermans
Projectleider tekenkamer Tim Meertens
BIM Regisseur Stephanie Jeuken

Project
De Haven Spijkenisse - Blok A
Veerweg
3201 AS Spijkenisse

Opdrachtgever
Domus Vastgoedontwikkeling
Tolweg 6a
3741 LK Baarn

Onderwerp
DEFINITIEF ONTWERP
Plattegrond
2e Verdieping

Eerste datum 2023-12-05 Paraaf TM

Schaal 1:100 Formaat A1L

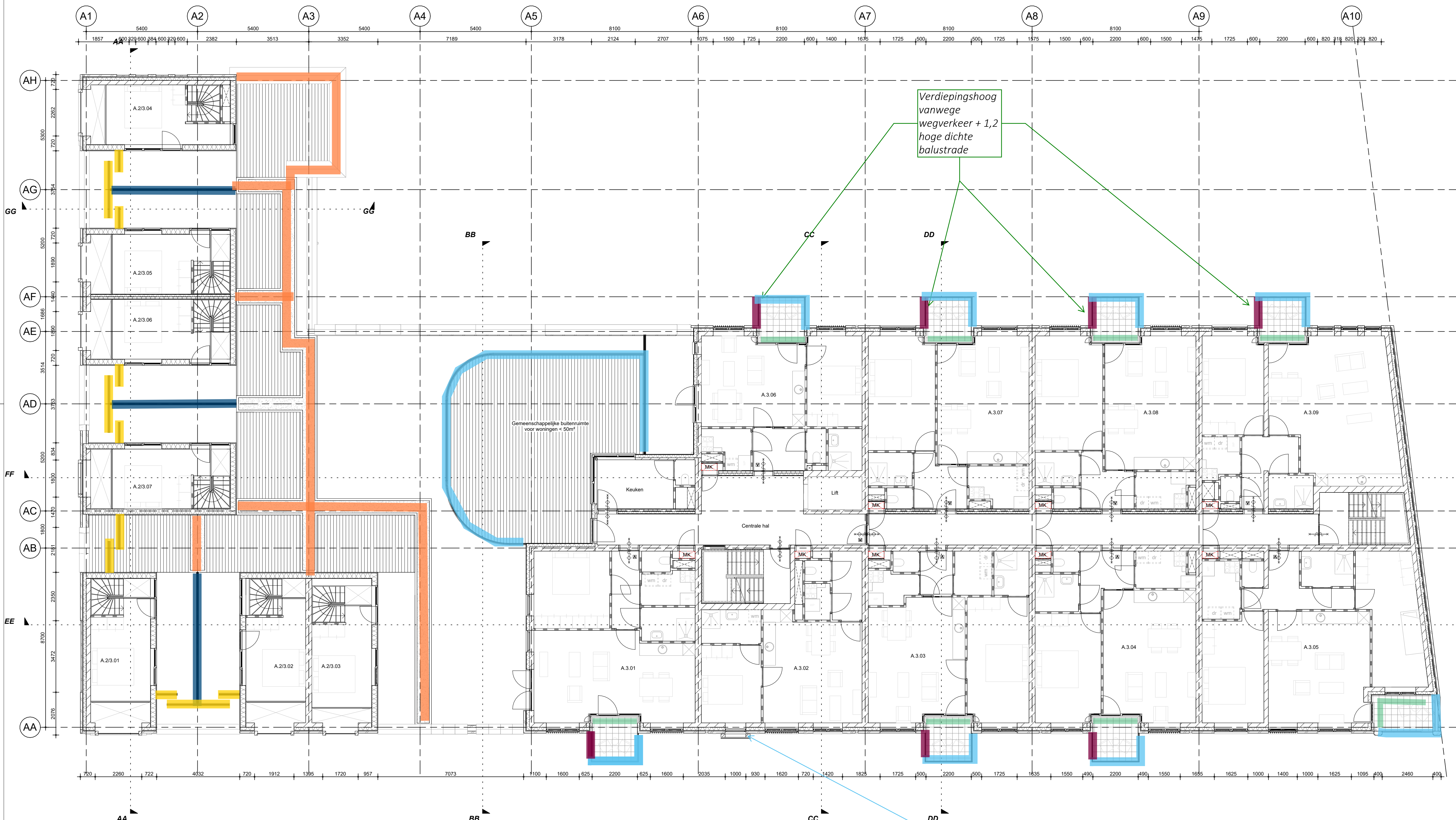
Projectnummer

678010

Tekeningnummer

DO A 1 02 01

DO A 1 02 01



Avec
de Bondt

Blaauwe (voorzieningen tentijde van bouwtoestand)
Rood (voorzieningen op basis van huidige geluidmodel)

- Geluidluwe gevel
- 1 m dichte balustrade
- 1.2 m dichte balustrade
- 1.8 m dichte balustrade
- 2 m dichte balustrade
- Verdiepingshoge balustrade

ARCHITECTENAANDEMAAS

Wim Duijterweg 40 6221 SE Maastricht 3077 AS Rotterdam
T: +31 (0) 43 261 50 30 E: maas@architectenaandemaas.com T: +31 (0) 10 266 02 22 E: roland@architectenaandemaas.com

Projectarchitect: Roland van Bussel
Projectcoördinator: Twan Hermans
Projectleider tekenkamer: Tim Meertens
BIM Regisseur: Stephanie Jeuken

Project:
De Haven Spijkenisse - Blok A
Veerweg
3201 AS Spijkenisse

Opdrachtgever:
Domus Vastgoedontwikkeling
Tolweg 6a
3741 LK Baarn

Onderwerp:
DEFINITIEF ONTWERP
Plattegrond
3e Verdieping

Eerste datum: 2023-12-05 Paraaf: TM

Schaal: 1:100 Formaat: A1L

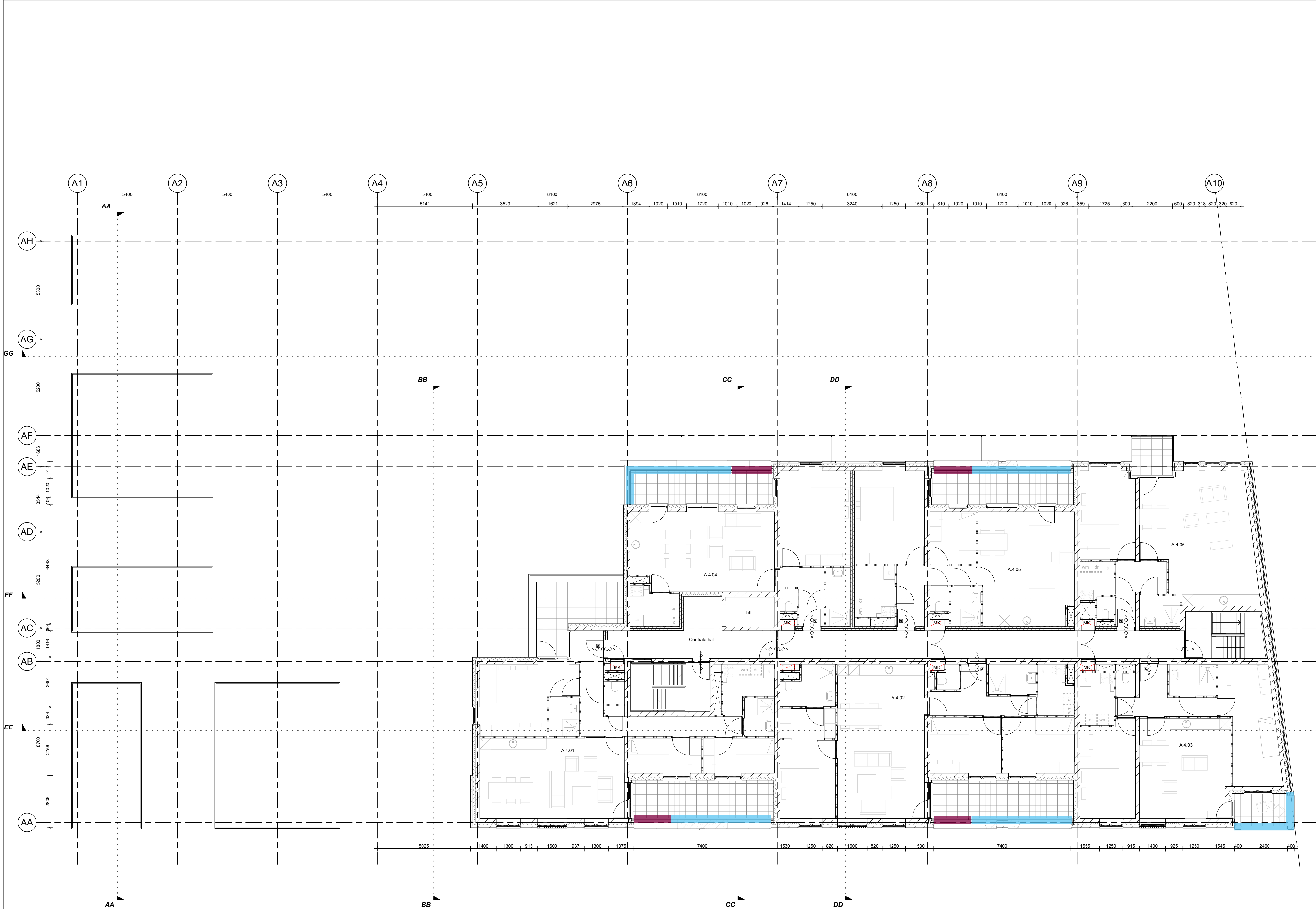
Projectnummer:

678010

Tekeningnummer:

DO A 1 03 01

DO A 1 03 01



Avec
de Bondt

Blaauwe (voorzieningen tentijde
van bouwtoevraag)
Rood (voorzieningen op basis van
huidig geluidmodel)

- Geluidluwe gevel
- 1 m dichte balustrade
- 1.2 m dichte balustrade
- 1.8 m dichte balustrade
- 2 m dichte balustrade
- Verdiepingshoge balustrade

ARCHITECTENAANDEMAAS

Wim Duijterweg 40
6221 SE Maastricht
T: +31 (0)43 281 55 30
E: maas@architectenaandemaas.com

Stationweg 42 A-1
3077 AS Rotterdam
T: +31 (0)10 256 02 22
E: roland@architectenaandemaas.com

Projectarchitect: Roland van Bussel
Projectcoördinator: Twan Hermans
Projectleider tekenkamer: Tim Meertens
BIM Regisseur: Stephanie Jeuken

Project:
De Haven Spijkenisse - Blok A
Veerweg
3201 AS Spijkenisse

Opdrachtgever:
Domus Vastgoedontwikkeling
Tolweg 6a
3741 LK Baarn

Onderwerp:
DEFINITIEF ONTWERP
Plattegrond
4e Verdieping

Eerste datum: 2023-12-05 Paraaf: TM

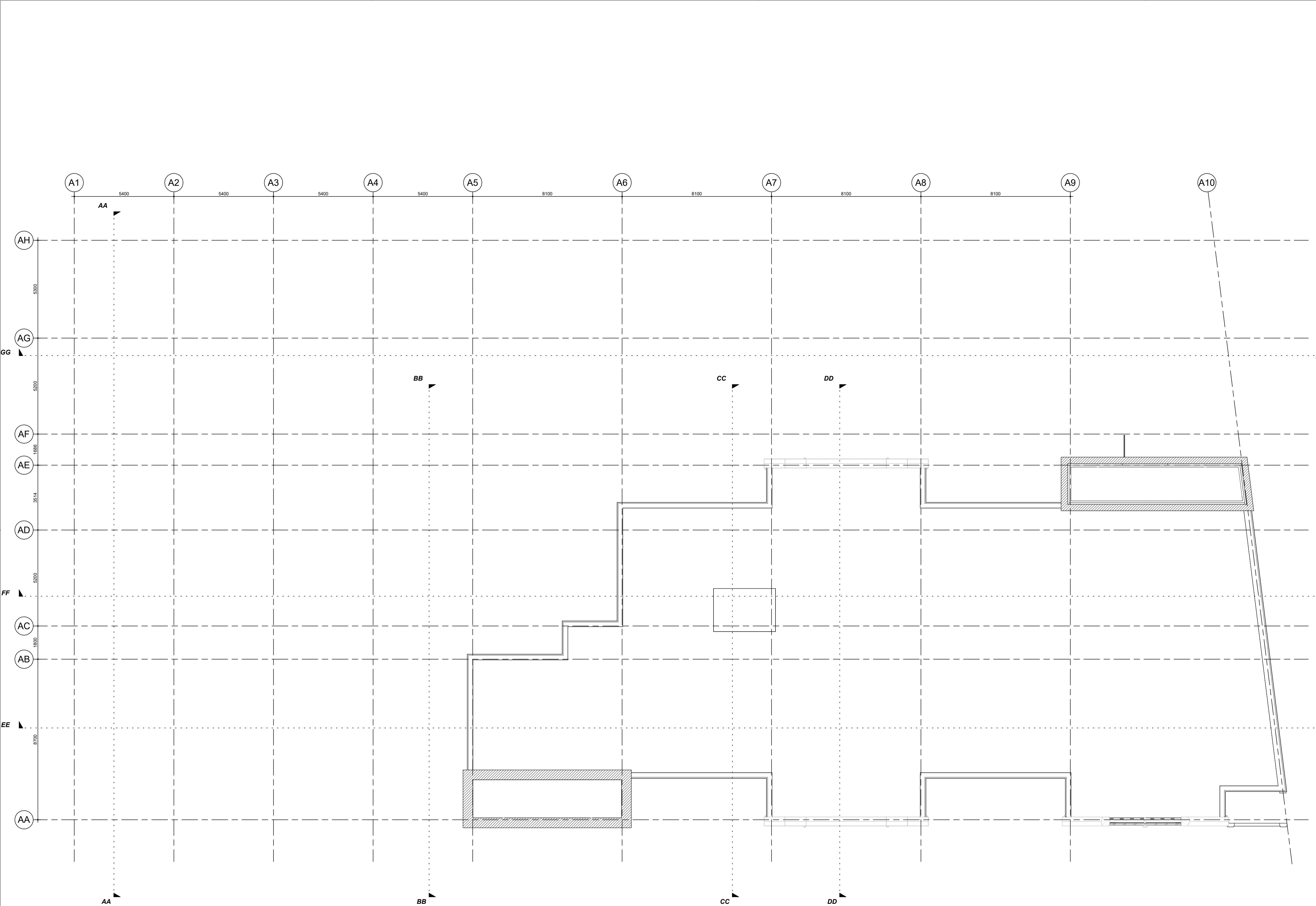
Schaal: 1:100 Formaat: A1L

Projectnummer:

678010

Tekeningnummer:
DO A 1 04 01

DO A 1 04 01



ARCHITECTENAANDEMAAS

Wim Duijterweg 40
6221 SE Maastricht
T: +31 (0) 43 261 50 30
E: maas@architectenaandemaas.com

Stationweg 42-1
3077 AS Rotterdam
T: +31 (0) 10 256 10 22
E: roterdam@architectenaandemaas.com

Projectarchitect
Roland van Bussel

Projectcoördinator
Twan Hermans

Projectleider tekenkamer
Tim Meertens

BIM Regisseur
Stephanie Jeuken

Project
De Haven Spijkenisse - Blok A
Veerweg
3201 AS Spijkenisse

Opdrachtgever
Domus Vastgoedontwikkeling
Tolweg 6a
3741 LK Baarn

Onderwerp
DEFINITIEF ONTWERP
Plattegrond
Dakaanzicht

Eerste datum
2023-12-05

Paraaf
TM

Schaal
1:100

Formaat
A1L

1

2

3

Projectnummer
678010

Tekeningnummer
DO A 1 05 01