

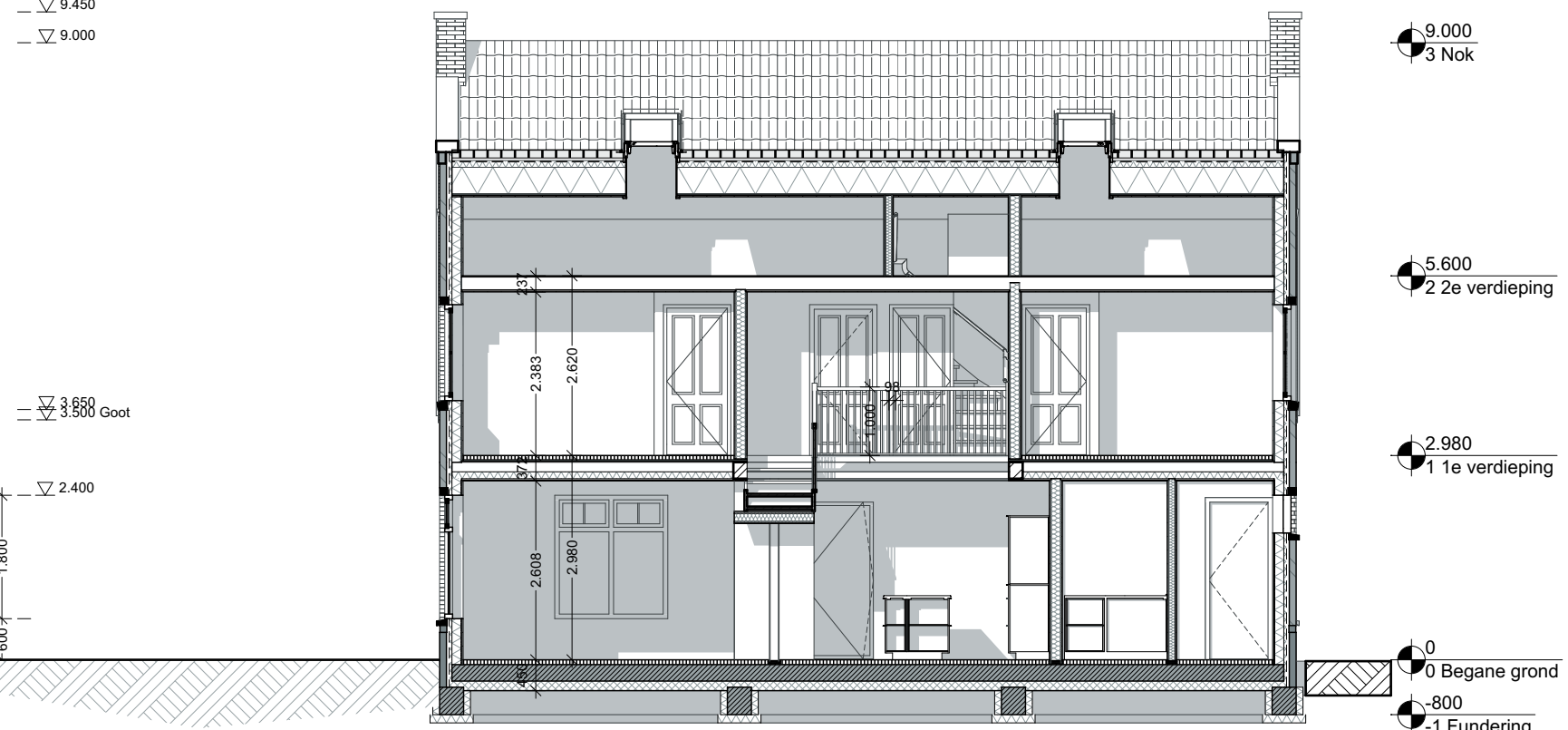
Onderdeel	Materiaal	Kleur
Gewel	Metselwerk	Grauwgeel
Gewel plint	Metselwerk	Antraciet
Muuraufdekkers	Holonite - TD	N donker - Grijs
Koijnen	Hout	Antraciet
Ramen/deuren	Hout	Antraciet
Beglazing	HR++	Transparant
Dak - helling	Keramische pan	Antraciet
Dak - Plat	EPDM	Grijs
Goten	WRC	Wit
HWA	Zink	Grijs



Voorgevel



Linkergevel



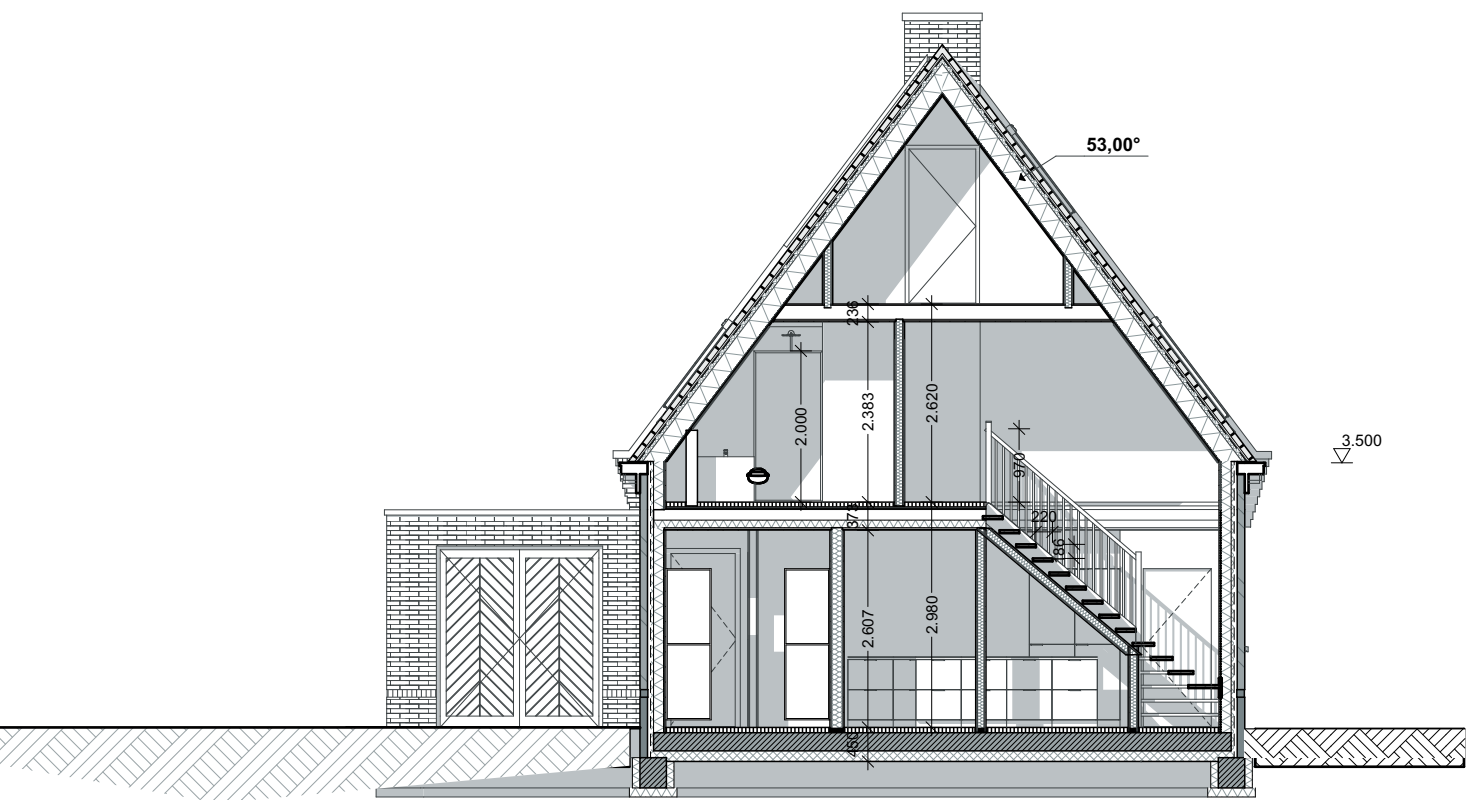
Doorsnede A-A



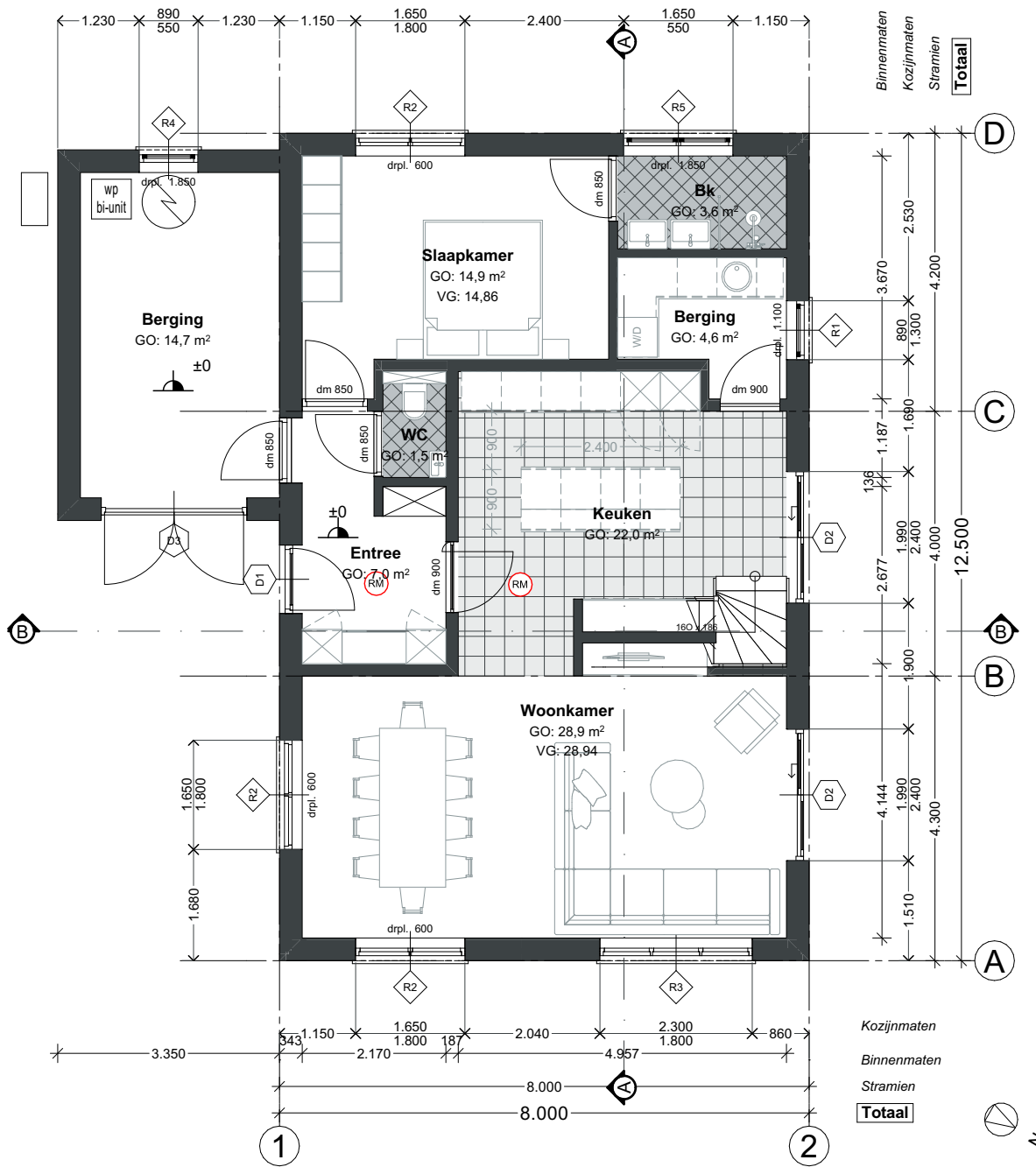
Achtergevel



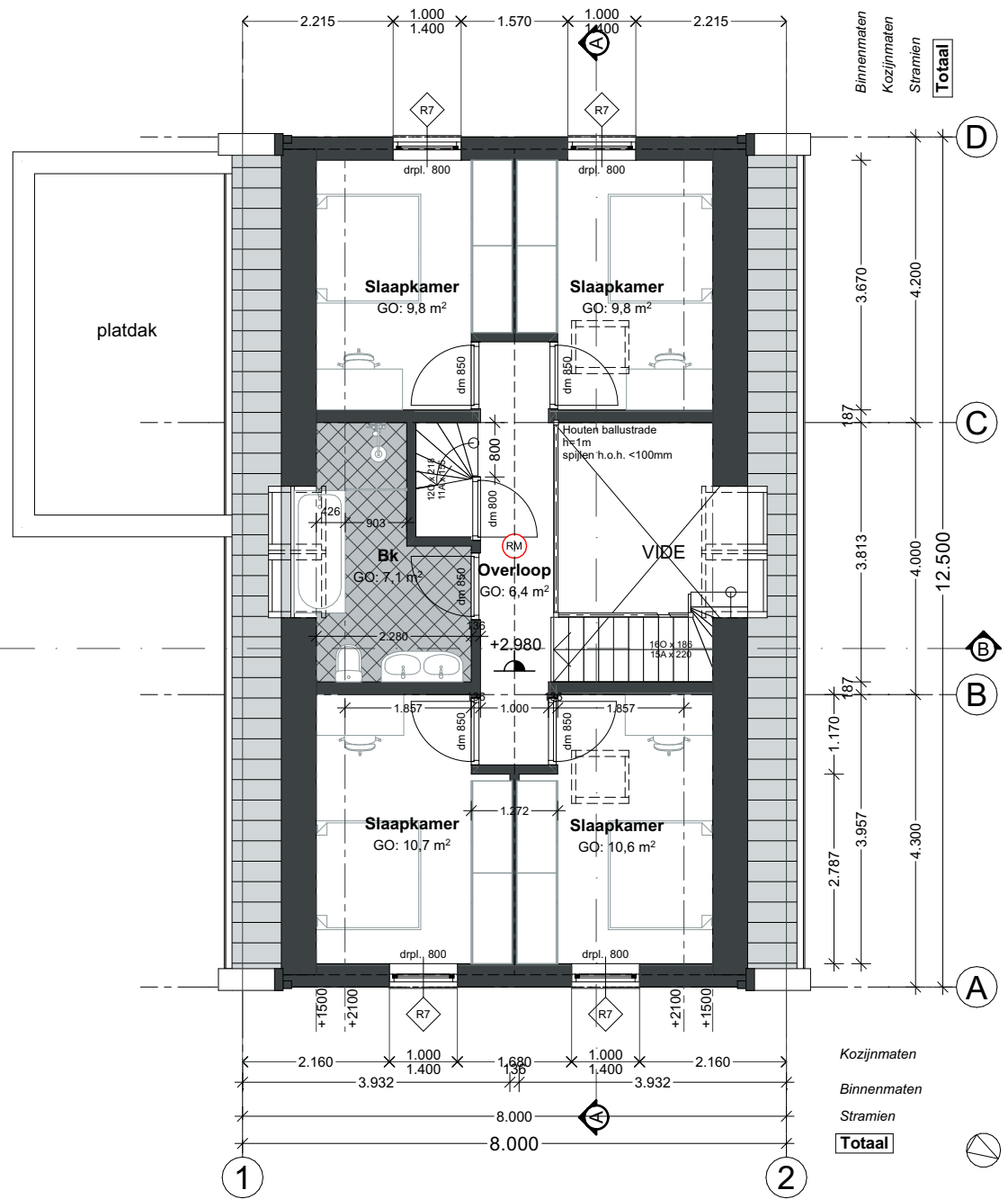
Rechtergevel



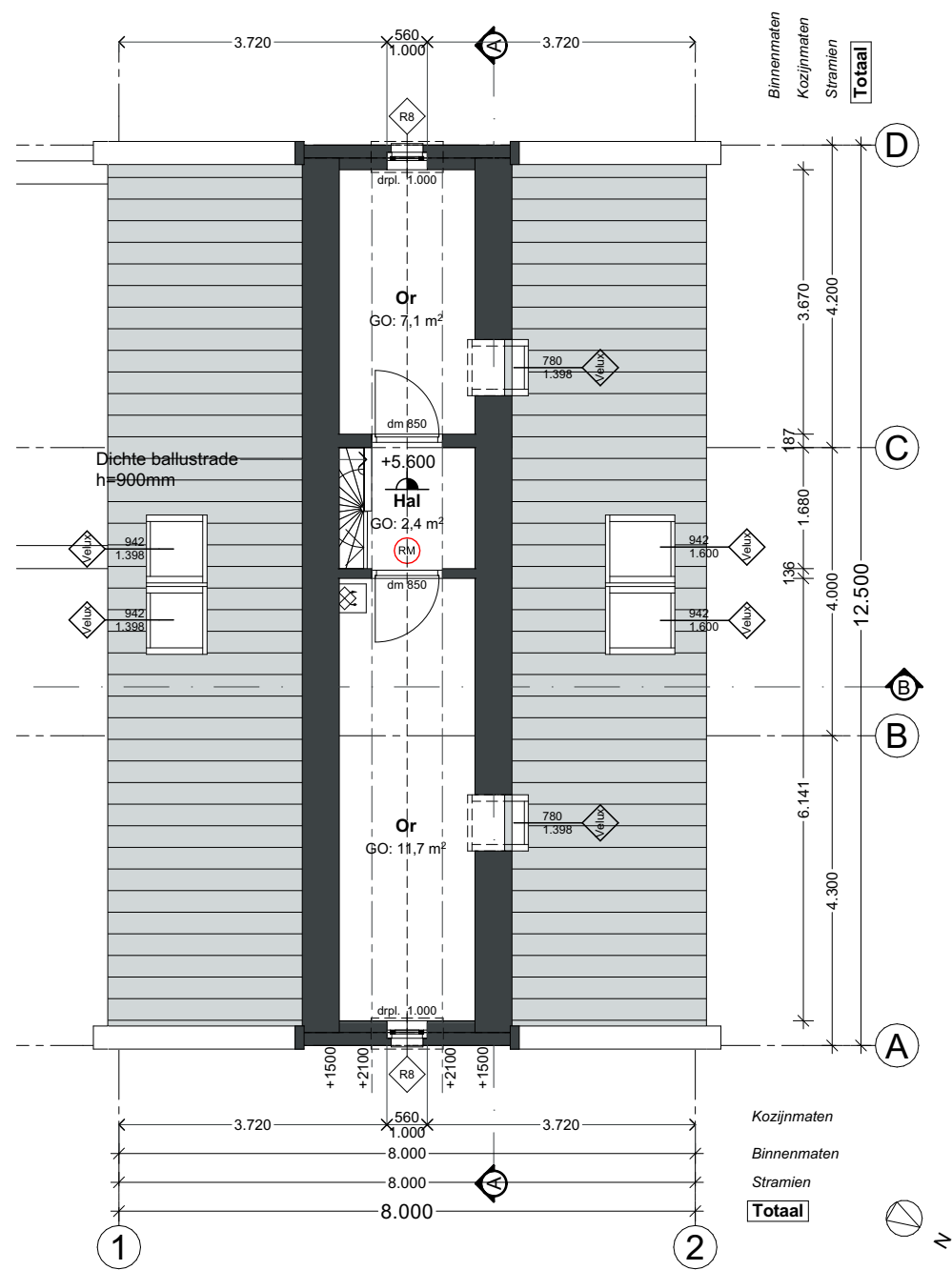
Doorsnede B-B



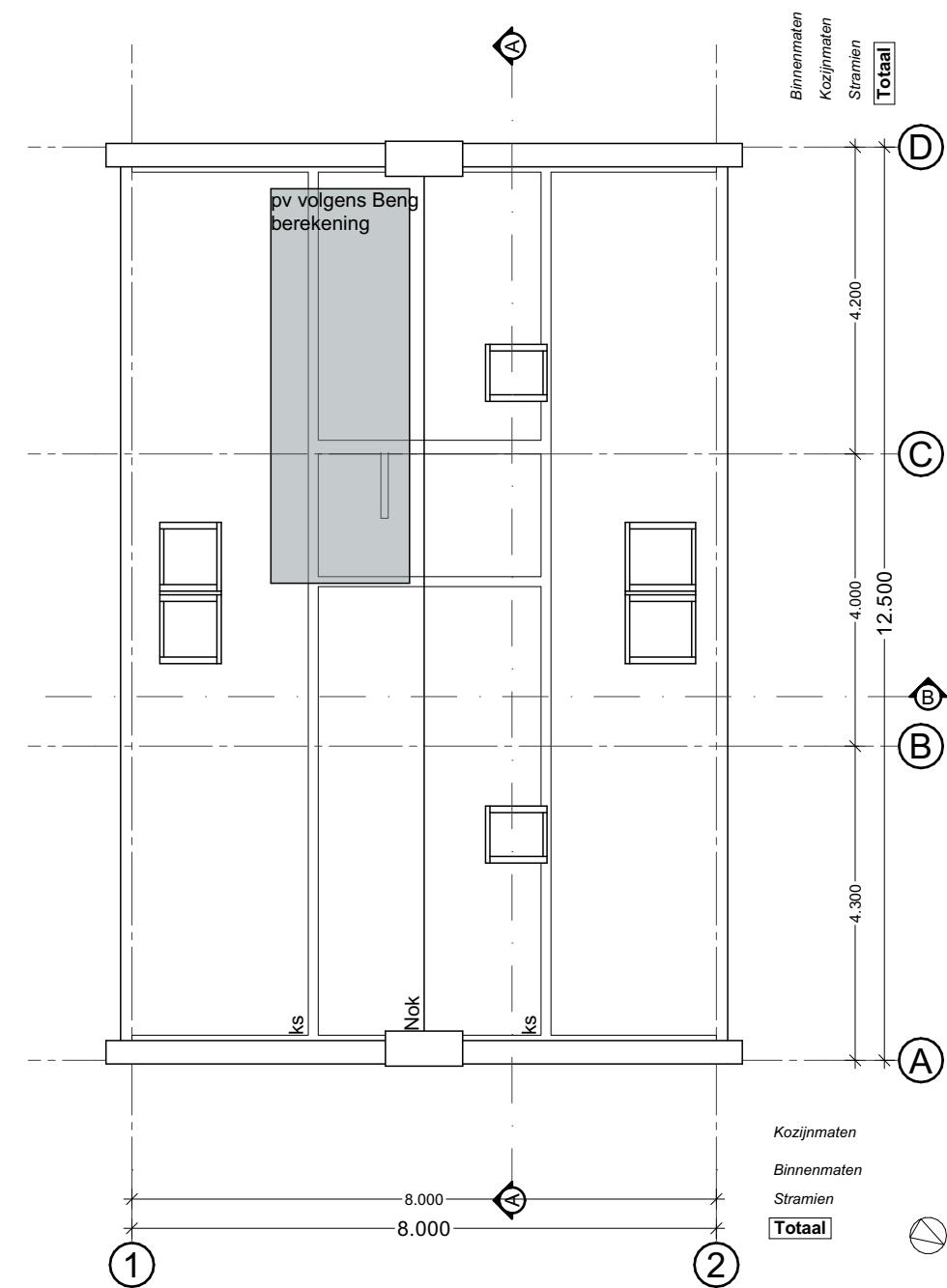
Begane grond



1e verdieping



2e verdieping



Nok

Gemeente Texel

.txl

Behoort bij besluit van

Burgemeester en Wethouders van Texel,

zaaknummer: 3635290

kenmerk document: Bijlage 2/2

namens de burgemeester en wethouders van Texel,

mevrouw mr. A.M.T. Wezel

teamleider Vergunningen, Toezicht & Handhaving

Bouwkundig Renvooi
- Nieuwbouw woning

- Algemeen**

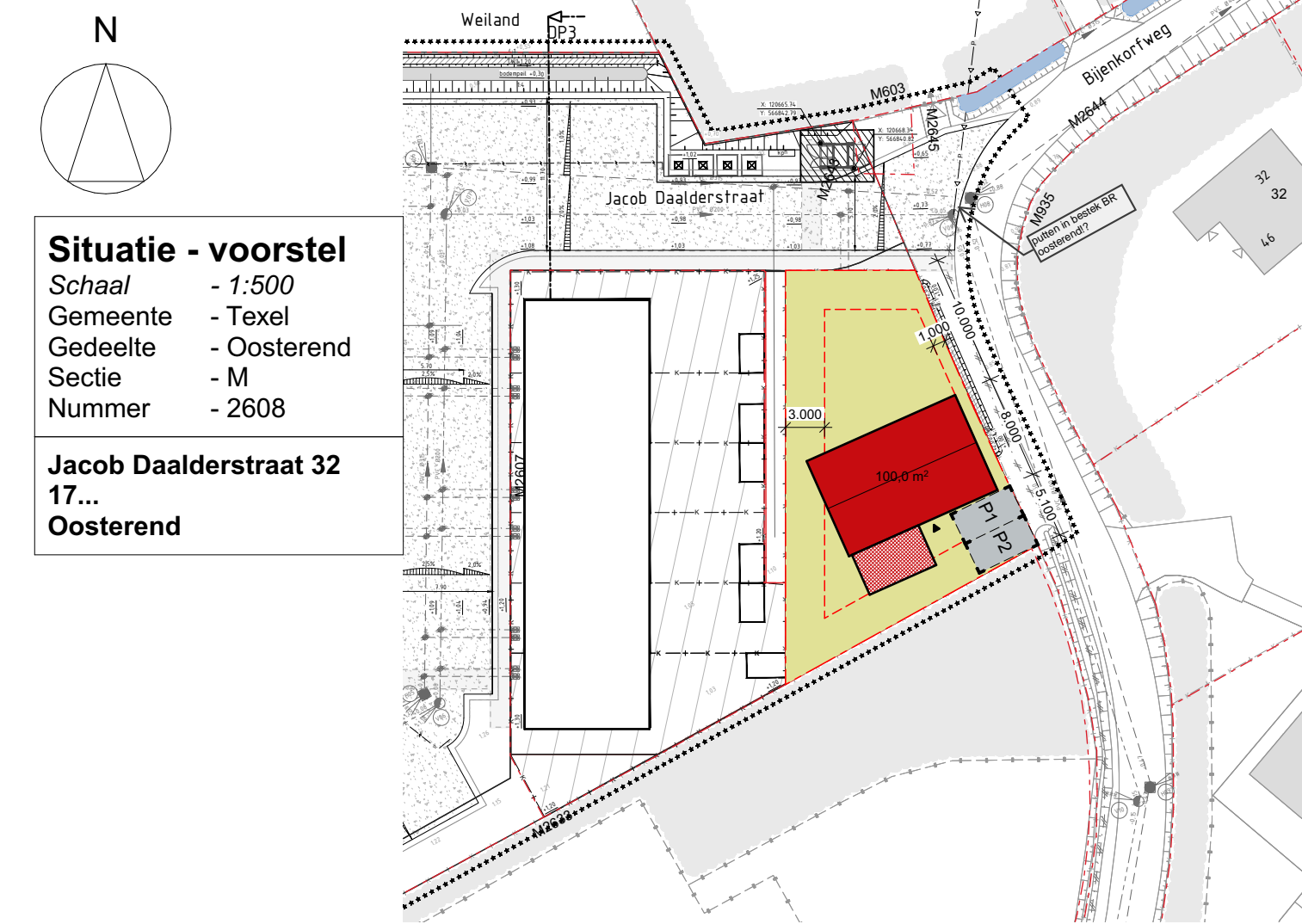
 - Maten in het werk te controleren en vergelijken met overige tekeningen
 - Constructies en installaties in principe aangepast. Duidelijke uitvoering volgens nadere berekeningen/tekeningen constructie/installateur/adviseur en fabrikant.
 - Hang- en sluitwerk uitvoeren volgens PMM (Publieke Keurmerk)
 - Sanitaire ruimtes geheel betegeld
 - Bepalen de 50mm veiligheidsafstand
- Verankeringen: (algemeen opmerking)**

 - De balken, muurplaten, zelfdragende dakelementen e.d. verankeren met de juiste verz. stalen balkankers, muurankers en opvallers
 - Houten constructiedelen onderling verbinden met BAT-spiers.
 - Voor bevestiging de nodige passende blankstalen, verz. stalen, RVS en/of koperen nagels, slagchroeven, schroeven, houtdraad bouten, slotbouten met ring, moer en/of pluggen toepassen.

- Afdeling 4.7 Bouwwerkinstallaties**

 - Een bouwwerk heeft een zodanige verlichtingsinstallatie dat het bouwwerk veilig kan worden gebruikt en verlaten.
 - Een ruimte waardoor een beschermde vluchtroute voert, heeft een verlichtingsinstallatie die een op een vloer, een tredeweg of een hellingbaan gemeten verlichtingssterkte kan geven van ten minste 1 lux.
 - Een voorziening voor elektriciteit voldoet aan NEN 1010
 - Een voorziening voor gas voldoet aan NEN 307/NEN 207
 - Een voorziening voor drinkwater voldoet aan NEN 1006
 - Een voorziening voor warmwater voldoet aan NEN 1006
 - Een afvoer/voorziening voor huishoudelijk afvalwater als bedoeld in het eerste lid heeft een zodanige capaciteit dat elk daargang aangesloten lozingsbehal binnen 5 minuten kan worden geleegd en een lucht- en waterdichtheid die voldoen aan NEN 3215.
- Rookmelders**

 - Een woonruimte heeft op iedere bouwlaag met een verblifruimte of met een bestaen ruimte waardoor een vluchtroute voert tussen de uitgang van een verblifruimte en de uitgang van de woonruimte een rookmelder die voldoet aan NEN 14824.
 - Een verblifruimte en een bestaen ruimte waardoor een vluchtroute voert heeft een of meer rookmelders die voldoen aan en zijn geplaatst volgens de primaire inrichtingsgeisen, bedoeld in NEN 2555



Situatie - voorstel

Schaal - 1:500

Gemeente - Texel

Gedeelte - Oosterend

Sectie - M

Nummer - 2608

Jacob Daalderstraat 32

17...

Oosterend

LEGENDA

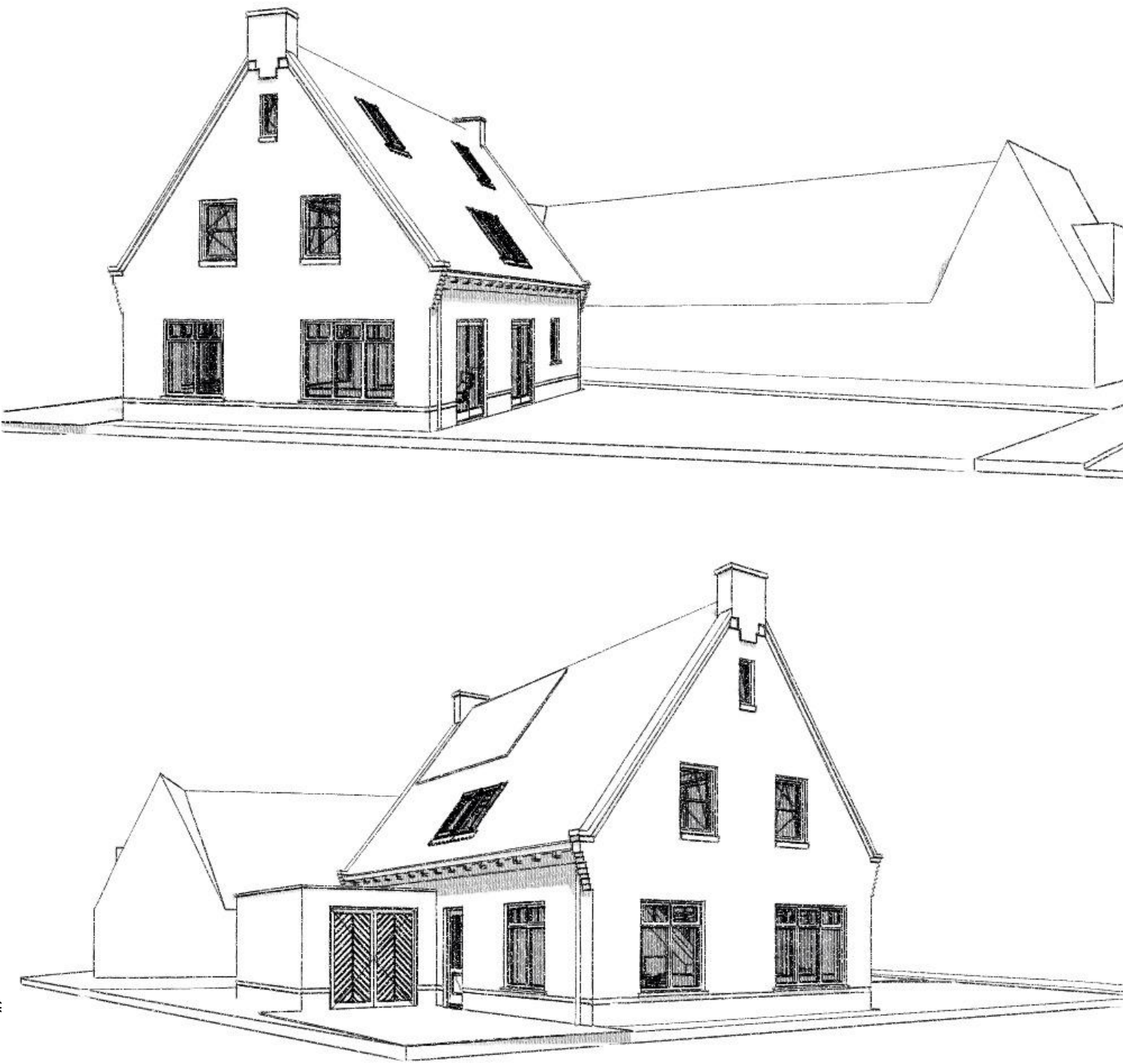
Onderdeel	
Buffervat	
Wamtemp - binnenunit	
Wamtemp - buitenunit	
WTW unit	
Rookmelder	

Inhoud Bouwwerk

Onderdeel	m3
Inhoud bijgebouw	50,81
Inhoud hoofdgebouw	625,00
	675,81 m³

Oppervlakte bestand

Nr. Naam	Categorie	GO.	VG.
Begane grond			
0.1 Entree	Verkeersruimte	6,98	0,00
0.2 WC	Toiletruimte	1,52	0,00
0.3a Keuken	Verblifruimte	22,02	49,21
0.3b Woonkamer	Verblifruimte	28,94	28,94
0.4 Berging	Berguimte	4,61	0,00
0.5 Slaapkamer	Verblifruimte	14,86	14,86
0.6 Bk	Badruimte	3,57	0,00
0.7 Berging	Berguimte	14,74	0,00
1e verdieping			
1.1 Overloop	Verkeersruimte	6,37	0,00
1.2 Bk	Badruimte	7,15	0,00
1.3 Slaapkamer	Verblifruimte	9,77	0,00
1.4 Slaapkamer	Verblifruimte	9,80	0,00
1.5 Slaapkamer	Verblifruimte	10,67	0,00
1.6 Slaapkamer	Verblifruimte	10,62	0,00
2e verdieping			
2.1 Hal	Berguimte	2,41	0,00
2.1 Or	Berguimte	7,12	0,00
2.1 Or	Berguimte	11,74	0,00
		172,89 m²	93,01 m²



Architectenburo

VEEGER

Project: - Nieuwbouw woonhuis	Opdrachtgever: fam. Koeleijn	Werk: 2511
- Jacob Daalderstraat		
Onderdeel: Ontwerptekening Totaal	Datum: 26-11-2025	Getekend: BB
Achterevel, Linkergevel, Rechtergevel, Voorgevel, Doorsnede A-A, Doorsnede B-B, Begane grond, 1e verdieping, Inhoud, Oppervlakte bestand, Renvooi, UGDA de verdieping, Nok, Voorgevel & Voorgevel 1, Situatie n	Schaal: 1:100, 1:1	Tekening: 1:176,30, 1:500
www.veegertexel.nl	info@veegertexel.nl	0222-314037
	Kogelstraat 43	1791 EP Den Burg
		Kvk 57351570

© Deze tekening mag zonder onze schriftelijke toestemming niet worden gekopieerd, gereproduceerd, aan derden ter inzage gegeven of voor namaak t.d.v. derden worden gebruikt