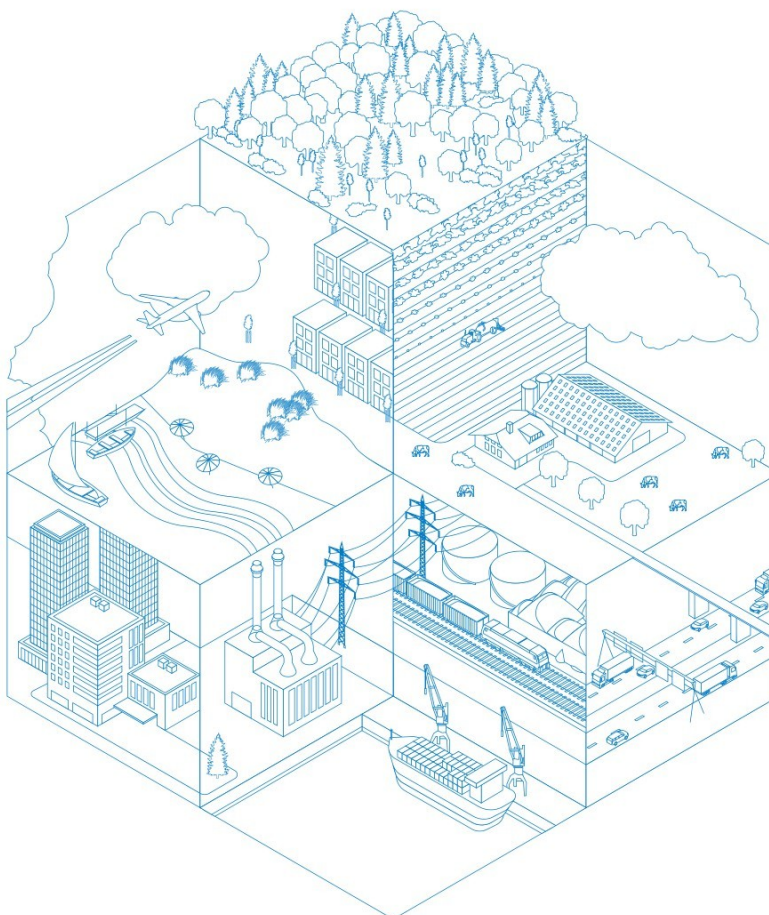


# Bijlage projectberekening

## Hulpmiddel beoordeling hexagonen met mogelijk randeffect

AERIUS kenmerk Projectberekening: RZWkgN42syh2

Dit document is een bijlage, behorende bij een Projectberekening uitgevoerd met AERIUS Calculator. De bijlage is een hulpmiddel bij het beoordelen van projecten waar sprake is van mogelijke randeffecten: projectberekeningen met een referentiesituatie ('intern salderen'). De bijlage bevat daartoe een overzicht van de maximale bijdrage per gebied, als de hexagonen met mogelijk randeffect buiten beschouwing worden gelaten. Daarnaast bevat de bijlage ook de resultaten voor ieder individueel hexagoon met mogelijk randeffect. Voor meer uitleg over 'randhexagonen' in AERIUS en hoe deze bepaald worden, zie het handboek Calculator.



- [Overzicht](#)
- [Resultaten per gebied](#) (zonder hexagonen met mogelijk randeffect)
- [Resultaten op hexagonen met mogelijk randeffect](#)

*Deze PDF is geen digitaal bestand dat weer in te lezen is in AERIUS, maar alleen een bijlage. Meer toelichting over de PDF en AERIUS kunt u vinden in de handleidingen of op onze website.*



### Contactgegevens

Rechtspersoon  
Inrichtingslocatie

Alles Komt Goed B.V.  
Eikendijk,  
7131 Lichtenvoorde

### Bijbehorende projectberekening

Omschrijving projectberekening  
AERIUS kenmerk projectberekening  
Datum projectberekening

Zwarte Cross 2026  
RZWkgN42syh2  
12 maart 2026, 15:07

### Totale emissie

Zwarte Cross 2024 (65%) - Referentie  
Zwarte Cross 2026 - Beoogd

Rekenjaar	Emissie NH <sub>3</sub>	Emissie NO <sub>x</sub>
2026	14,2 kg/j	1.989,7 kg/j
2026	17,3 kg/j	3.302,0 kg/j

Resultaten stikstofgevoelige Natura 2000 gebieden situatie "Zwarte Cross 2026" (Beoogd) incl. saldering e/o referentie zonder de hexagonen met een mogelijk randeffect

	Berekend (ha gekarteerd)	Hoogste totale depositie (mol N/ha/j)	Met toename (ha gekarteerd)	Grootste toename (mol N/ha/j)	Met afname (ha gekarteerd)	Grootste afname (mol N/ha/j)
Totaal	623,46	2.235,53	623,46	0,07	0,00	-

Per gebied	Berekend (ha gekarteerd)	Hoogste totale depositie (mol N/ha/j)	Met toename (ha gekarteerd)	Grootste toename (mol N/ha/j)	Met afname (ha gekarteerd)	Grootste afname (mol N/ha/j)
Korenburgerveen (61)	166,40	2.119,78	166,40	0,07	0,00	-
Buurserzand & Haaksbergerveen (53)	386,51	2.235,53	386,51	0,02	0,00	-
Bekendelle (63)	31,12	2.046,09	31,12	0,02	0,00	-
Willinks Weust (62)	15,13	2.004,38	15,13	0,01	0,00	-
Wooldse Veen (64)	13,38	1.952,06	13,38	0,01	0,00	-
Stelkampsveld (60)	10,92	1.992,00	10,92	0,01	0,00	-

## Resultaten op alle hexagonen met mogelijk randeffect voor situatie 'Zwarte Cross 2026' (Beoogd), incl referentie en eventueel saldering

### Buurserzand & Haaksbergerveen

Hexagoon ID	Projectbijdrage (mol N/ha/j)	Bijdrage Referentie (mol N/ha/j)	Bijdrage Beoogd (mol N/ha/j)
4745818	0,01	0,01	0,02
4745819	0,01	0,01	0,02
4745820	0,01	0,01	0,02
4747347	0,01	0,01	0,02
4747348	0,01	0,01	0,02
4747349	0,01	0,01	0,02
4747350	0,01	0,01	0,02
4747351	0,01	0,01	0,02
4747354	0,01	0,02	0,03
4748875	0,01	0,01	0,02
4748876	0,01	0,01	0,02
4748877	0,01	0,01	0,02
4748878	0,01	0,01	0,02
4748879	0,01	0,01	0,02
4748880	0,01	0,01	0,02
4748881	0,01	0,01	0,02
4748883	0,01	0,01	0,02
4750405	0,01	0,01	0,02
4750406	0,01	0,01	0,02
4750407	0,01	0,01	0,02
4750408	0,01	0,01	0,02
4750409	0,01	0,01	0,02
4750410	0,01	0,01	0,02
4750411	0,01	0,02	0,03
4751933	0,01	0,01	0,02
4751934	0,01	0,01	0,02
4751935	0,01	0,01	0,02
4751936	0,01	0,01	0,02
4751937	0,01	0,01	0,02
4751938	0,01	0,01	0,02
4751939	0,01	0,01	0,02
4751940	0,01	0,01	0,02
4753463	0,01	0,01	0,02
4753464	0,01	0,01	0,02
4753465	0,01	0,01	0,02
4753466	0,01	0,01	0,02
4753467	0,01	0,01	0,02
4753468	0,01	0,01	0,02
4753469	0,01	0,01	0,02
4754992	0,01	0,01	0,02
4754993	0,01	0,01	0,02
4754994	0,01	0,01	0,02
4754995	0,01	0,01	0,02
4754996	0,01	0,01	0,02
4754997	0,01	0,01	0,02

Hexagoon ID	Projectbijdrage (mol N/ha/j)	Bijdrage Referentie (mol N/ha/j)	Bijdrage Beoogd (mol N/ha/j)
4756519	0,01	0,01	0,02
4756521	0,01	0,01	0,02
4756522	0,01	0,01	0,02
4756523	0,01	0,01	0,02
4756524	0,01	0,01	0,02
4756525	0,01	0,01	0,02
4756526	0,01	0,01	0,02
4758047	0,01	0,01	0,02
4758048	0,01	0,01	0,02
4758050	0,01	0,01	0,02
4758051	0,01	0,01	0,02
4758052	0,01	0,01	0,02
4758053	0,01	0,01	0,02
4758054	0,01	0,01	0,02
4759576	0,01	0,01	0,02
4759577	0,01	0,01	0,02
4759579	0,01	0,01	0,02
4759580	0,01	0,01	0,02
4759581	0,01	0,01	0,02
4759582	0,01	0,01	0,02
4759583	0,01	0,01	0,02
4759584	0,01	0,01	0,02
4759586	0,01	0,01	0,02
4761104	0,01	0,01	0,02
4761105	0,01	0,01	0,02
4761106	0,01	0,01	0,02
4761108	0,01	0,01	0,02
4761109	0,01	0,01	0,02
4761110	0,01	0,01	0,02
4761111	0,01	0,01	0,02
4761112	0,01	0,01	0,02
4761114	0,01	0,01	0,02
4762633	0,01	0,01	0,02
4762634	0,01	0,01	0,02
4762635	0,01	0,01	0,02
4762636	0,01	0,01	0,02
4762637	0,01	0,01	0,02
4762638	0,01	0,02	0,03
4762639	0,01	0,01	0,02
4762640	0,01	0,01	0,02
4762641	0,01	0,01	0,02
4762643	0,01	0,01	0,02
4762644	0,01	0,01	0,02
4764161	0,01	0,01	0,02
4764162	0,01	0,01	0,02
4764163	0,01	0,01	0,02
4764164	0,01	0,01	0,02
4764165	0,01	0,01	0,02
4764166	0,01	0,01	0,02
4764168	0,01	0,01	0,02
4764169	0,01	0,01	0,02



Hexagoon ID	Projectbijdrage (mol N/ha/j)	Bijdrage Referentie (mol N/ha/j)	Bijdrage Beoogd (mol N/ha/j)
4764170	0,01	0,01	0,02
4764171	0,01	0,01	0,02
4764172	0,01	0,01	0,02
4764173	0,01	0,01	0,02
4765691	0,01	0,01	0,02
4765692	0,01	0,01	0,02
4765693	0,01	0,01	0,02
4765694	0,01	0,01	0,02
4765695	0,01	0,01	0,02
4765696	0,01	0,01	0,02
4765697	0,01	0,01	0,02
4765698	0,01	0,01	0,02
4765699	0,01	0,01	0,02
4765701	0,01	0,01	0,02
4765702	0,01	0,01	0,01
4765703	0,01	0,01	0,02
4767219	0,01	0,01	0,02
4767220	0,01	0,01	0,02
4767221	0,01	0,01	0,02
4767222	0,01	0,01	0,02
4767223	0,01	0,01	0,02
4767224	0,01	0,01	0,02
4767225	0,01	0,01	0,02
4767226	0,01	0,01	0,02
4767227	0,01	0,01	0,02
4767228	0,01	0,01	0,02
4767230	0,01	0,01	0,02
4767231	0,01	0,01	0,02
4768748	0,01	0,01	0,02
4768749	0,01	0,01	0,02
4768750	0,01	0,01	0,02
4768751	0,01	0,01	0,02
4768752	0,01	0,01	0,02
4768753	0,01	0,01	0,02
4768754	0,01	0,01	0,02
4768755	0,01	0,01	0,02
4768756	0,01	0,01	0,02
4768757	0,01	0,01	0,02
4768759	0,01	0,01	0,02
4768760	0,01	0,01	0,01
4770276	0,01	0,01	0,02
4770277	0,01	0,01	0,02
4770278	0,01	0,01	0,02
4770279	0,01	0,01	0,02
4770280	0,01	0,01	0,02
4770281	0,01	0,01	0,02
4770282	0,01	0,01	0,02
4770283	0,01	0,01	0,02
4770284	0,01	0,01	0,02
4770285	0,01	0,01	0,02
4770286	0,01	0,01	0,02

Hexagoon ID	Projectbijdrage (mol N/ha/j)	Bijdrage Referentie (mol N/ha/j)	Bijdrage Beoogd (mol N/ha/j)
4770287	0,01	0,01	0,02
4770288	0,01	0,01	0,02
4770289	0,01	0,01	0,02
4771805	0,01	0,01	0,02
4771806	0,01	0,01	0,02
4771807	0,01	0,01	0,02
4771808	0,01	0,01	0,02
4771809	0,01	0,01	0,02
4771810	0,01	0,01	0,02
4771811	0,01	0,01	0,02
4771812	0,01	0,01	0,02
4771813	0,01	0,01	0,02
4771814	0,01	0,01	0,02
4771815	0,01	0,01	0,02
4771816	0,01	0,01	0,02
4771817	0,01	0,01	0,02
4771818	0,01	0,01	0,02
4773334	0,01	0,01	0,02
4773335	0,01	0,01	0,02
4773336	0,01	0,01	0,02
4773337	0,01	0,01	0,02
4773338	0,01	0,01	0,02
4773339	0,01	0,01	0,02
4773340	0,01	0,01	0,02
4773341	0,01	0,01	0,02
4773342	0,01	0,01	0,02
4773343	0,01	0,01	0,02
4773344	0,01	0,01	0,02
4773345	0,01	0,01	0,02
4773346	0,01	0,01	0,02
4774863	0,01	0,01	0,02
4774864	0,01	0,01	0,02
4774865	0,01	0,01	0,02
4774866	0,01	0,01	0,02
4774867	0,01	0,01	0,02
4774868	0,01	0,01	0,02
4774869	0,01	0,01	0,02
4774870	0,01	0,01	0,02
4774871	0,01	0,01	0,02
4774872	0,01	0,01	0,02
4774873	0,01	0,01	0,02
4774874	0,01	0,01	0,02
4774875	0,01	0,01	0,02
4774876	0,01	0,01	0,02
4776393	0,01	0,01	0,02
4776394	0,01	0,01	0,02
4776395	0,01	0,01	0,02
4776396	0,01	0,01	0,02
4776397	0,01	0,01	0,02
4776398	0,01	0,01	0,02
4776399	0,01	0,01	0,02

Hexagoon ID	Projectbijdrage (mol N/ha/j)	Bijdrage Referentie (mol N/ha/j)	Bijdrage Beoogd (mol N/ha/j)
4776400	0,01	0,01	0,02
4776402	0,01	0,01	0,02
4776403	0,01	0,01	0,02
4776404	0,01	0,01	0,02
4777923	0,01	0,01	0,02
4777924	0,01	0,01	0,02
4777925	0,01	0,01	0,02
4777926	0,01	0,01	0,02
4777927	0,01	0,01	0,02
4777928	0,01	0,01	0,02
4777929	0,01	0,01	0,02
4777930	0,01	0,01	0,02
4777931	0,01	0,01	0,02
4777932	0,01	0,01	0,02
4777933	0,01	0,01	0,02
4779452	0,01	0,01	0,02
4779453	0,01	0,01	0,02
4779455	0,01	0,01	0,02
4779456	0,01	0,01	0,02
4779457	0,01	0,01	0,02
4779458	0,01	0,01	0,02
4779460	0,01	0,01	0,02
4779461	0,01	0,01	0,02
4779462	0,01	0,01	0,02
4779464	0,01	0,01	0,02
4780982	0,01	0,01	0,02
4780984	0,01	0,01	0,02
4780985	0,01	0,01	0,02
4780986	0,01	0,01	0,02
4780987	0,01	0,01	0,02
4780988	0,01	0,01	0,02
4780989	0,01	0,01	0,02
4780990	0,01	0,01	0,02
4780991	0,01	0,01	0,02
4782511	0,01	0,01	0,02
4782513	0,01	0,01	0,02
4782514	0,01	0,01	0,02
4782516	0,01	0,01	0,02
4782518	0,01	0,01	0,02
4782519	0,01	0,01	0,02
4782520	0,01	0,01	0,02
4782522	0,01	0,01	0,02
4784042	0,01	0,01	0,02
4784043	0,01	0,01	0,02
4784044	0,01	0,01	0,02
4784045	0,01	0,01	0,02
4784046	0,01	0,01	0,02
4784047	0,01	0,01	0,02
4784048	0,01	0,01	0,02
4784049	0,01	0,01	0,02
4784050	0,01	0,01	0,02



Hexagoon ID	Projectbijdrage (mol N/ha/j)	Bijdrage Referentie (mol N/ha/j)	Bijdrage Beoogd (mol N/ha/j)
4785570	0,01	0,02	0,03
4785571	0,01	0,01	0,02
4785572	0,01	0,01	0,02
4785574	0,01	0,01	0,02
4785576	0,01	0,01	0,02
4785577	0,01	0,01	0,02
4785578	0,01	0,01	0,02
4785579	0,01	0,01	0,02
4785580	0,01	0,02	0,03
4787100	0,01	0,02	0,03
4787103	0,01	0,01	0,02
4787106	0,01	0,01	0,02
4787107	0,01	0,01	0,02
4787108	0,01	0,01	0,02
4787109	0,01	0,02	0,03
4787110	0,01	0,02	0,03
4788635	0,01	0,01	0,02
4788636	0,01	0,01	0,02
4788637	0,01	0,01	0,02
4788638	0,01	0,02	0,03
4790165	0,01	0,01	0,02
4790166	0,01	0,01	0,02
4790167	0,01	0,01	0,02
4790168	0,01	0,02	0,03
4791693	0,01	0,01	0,02
4791694	0,01	0,01	0,02
4791695	0,01	0,01	0,02
4791696	0,01	0,02	0,03
4793223	0,01	0,01	0,02
4793225	0,01	0,01	0,02
4794751	0,01	0,01	0,02
4794752	0,01	0,01	0,02
4794753	0,01	0,01	0,02
4796280	0,01	0,01	0,02
4796281	0,01	0,01	0,02
4796283	0,01	0,01	0,02
4797809	0,01	0,01	0,02
4797810	0,01	0,01	0,02
4799338	0,01	0,02	0,03
4799339	0,01	0,01	0,02
4800867	0,01	0,01	0,02

#### Witte Veen

Hexagoon ID	Projectbijdrage (mol N/ha/j)	Bijdrage Referentie (mol N/ha/j)	Bijdrage Beoogd (mol N/ha/j)
4689274	0,01	0,01	0,02
4689275	0,01	0,01	0,02
4690802	0,01	0,01	0,02
4690803	0,01	0,01	0,02
4692331	0,01	0,01	0,02
4692332	0,01	0,01	0,02

Hexagoon ID	Projectbijdrage (mol N/ha/j)	Bijdrage Referentie (mol N/ha/j)	Bijdrage Beoogd (mol N/ha/j)
4692333	0,01	0,01	0,02
4693860	0,01	0,01	0,02
4693861	0,01	0,01	0,02
4693862	0,01	0,01	0,02
4695389	0,01	0,01	0,02
4695391	0,01	0,01	0,02
4696920	0,01	0,01	0,02
4703032	0,01	0,01	0,02
4704561	0,01	0,01	0,02
4704562	0,01	0,01	0,01
4704565	0,01	0,01	0,02
4706090	0,01	0,01	0,02
4706093	0,01	0,01	0,02
4706094	0,01	0,01	0,02
4707620	0,01	0,01	0,01
4707623	0,01	0,01	0,01
4709152	0,01	0,01	0,02
4718323	0,01	0,01	0,01
4719852	0,01	0,01	0,01
4721380	0,01	0,01	0,01
4721381	0,01	0,01	0,01
4722909	0,01	0,01	0,01
4722910	0,01	0,01	0,01
4724438	0,01	0,01	0,01
4724439	0,01	0,01	0,01
4725967	0,01	0,01	0,01
4727497	0,01	0,01	0,01
4729027	0,01	0,01	0,02
4730556	0,01	0,01	0,02
4732085	0,01	0,01	0,01
4733614	0,01	0,01	0,02
4735144	0,01	0,01	0,01
4736672	0,01	0,01	0,01
4736673	0,01	0,01	0,01
4739727	0,01	0,01	0,02
4739729	0,01	0,01	0,01
4741257	0,01	0,01	0,01
4742785	0,01	0,01	0,02
4744315	0,01	0,01	0,01

### Disclaimer

Hoewel verstrekte gegevens kunnen dienen ter onderbouwing van een vergunningaanvraag, kunnen er geen rechten aan worden ontleend. De eigenaar van AERIUS aanvaardt geen aansprakelijkheid voor de inhoud van de door de gebruiker aangeboden informatie. Bovenstaande gegevens zijn enkel bruikbaar tot er een nieuwe versie van AERIUS beschikbaar is. AERIUS is een geregistreerd handelsmerk in Europa. Alle rechten die niet expliciet worden verleend, zijn voorbehouden.

### Rekenbasis

Deze berekening is tot stand gekomen op basis van



## Bijlage projectberekening

### Hulpmiddel beoordeling hexagonen met mogelijk randeffect

AERIUS versie 2025.2\_20260206\_f42eba0c64  
Database versie 2025.2\_f42eba0c64\_calculator\_nl\_stable  
Voor meer informatie over de gebruikte methodiek en data zie:  
<https://link.aerius.nl/website>