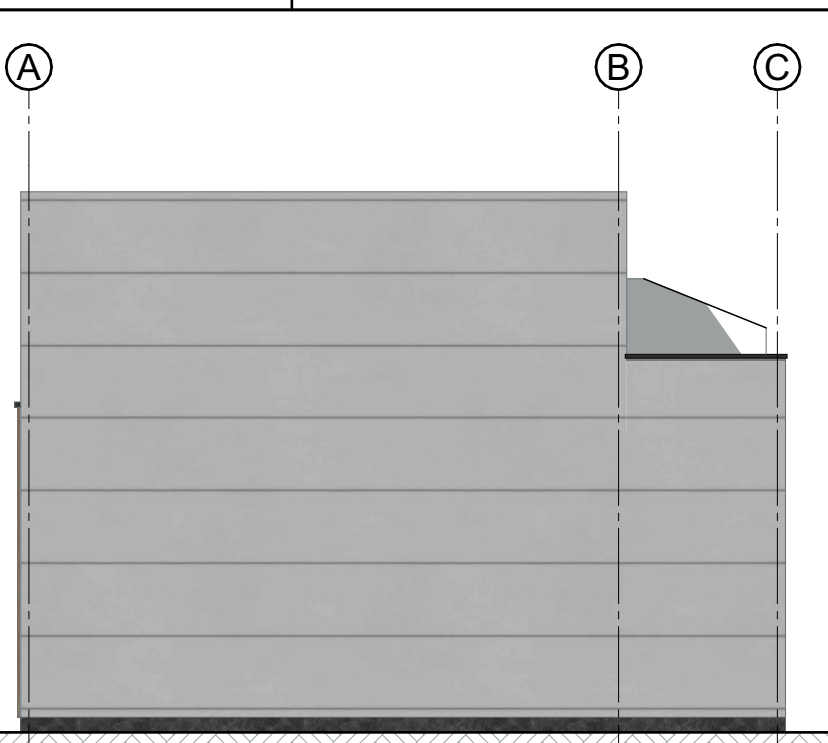
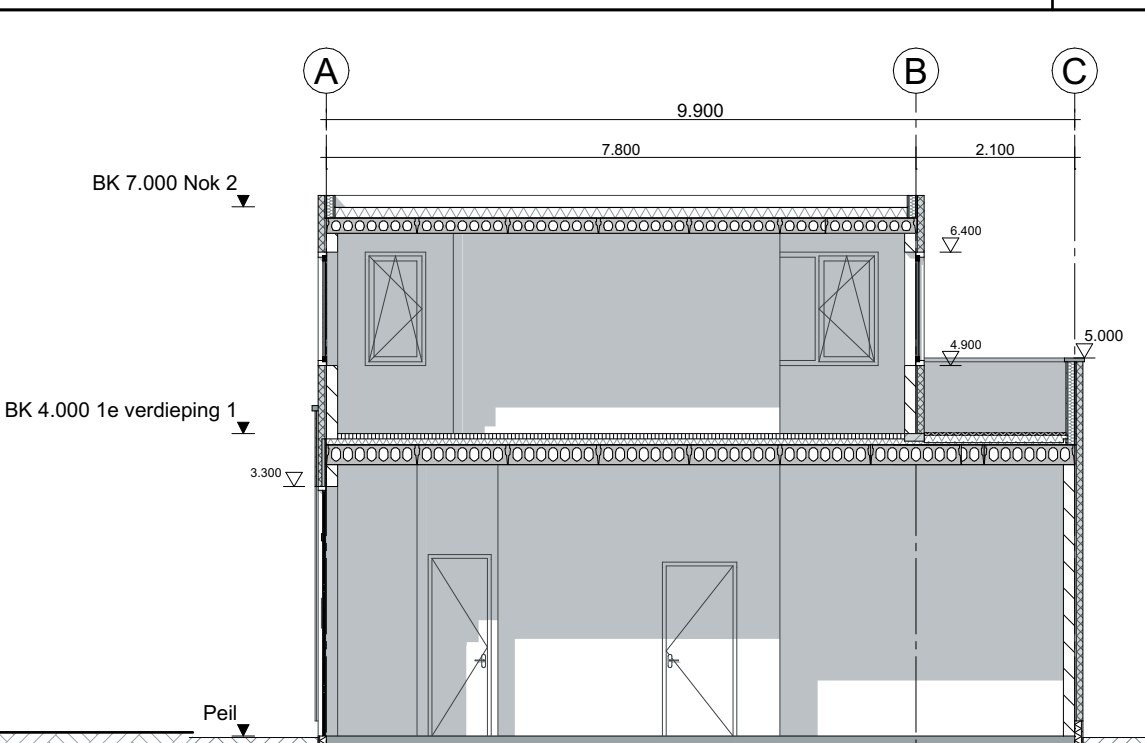


Voorgevel



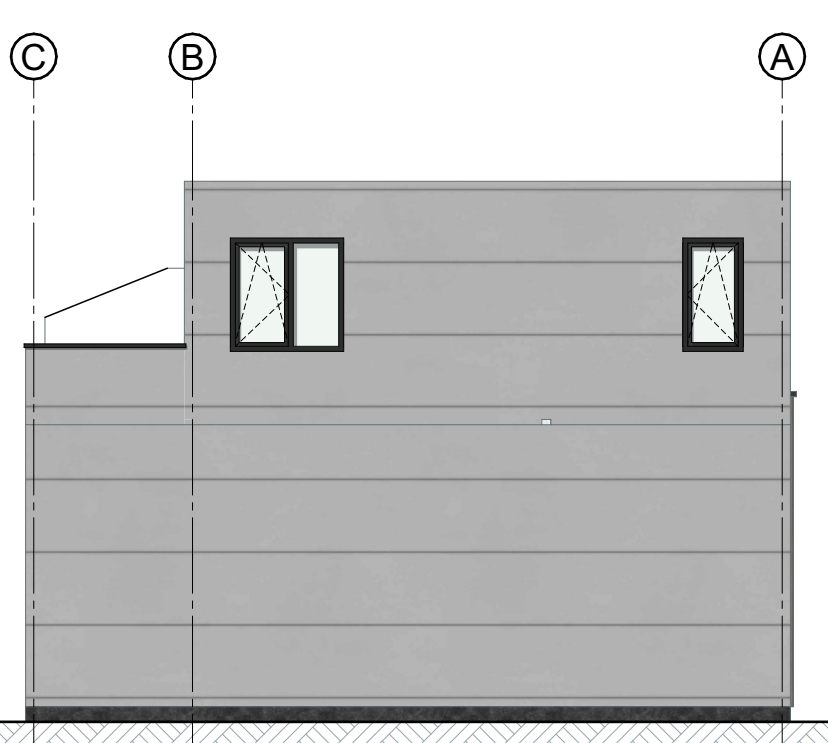
Rechtergevel



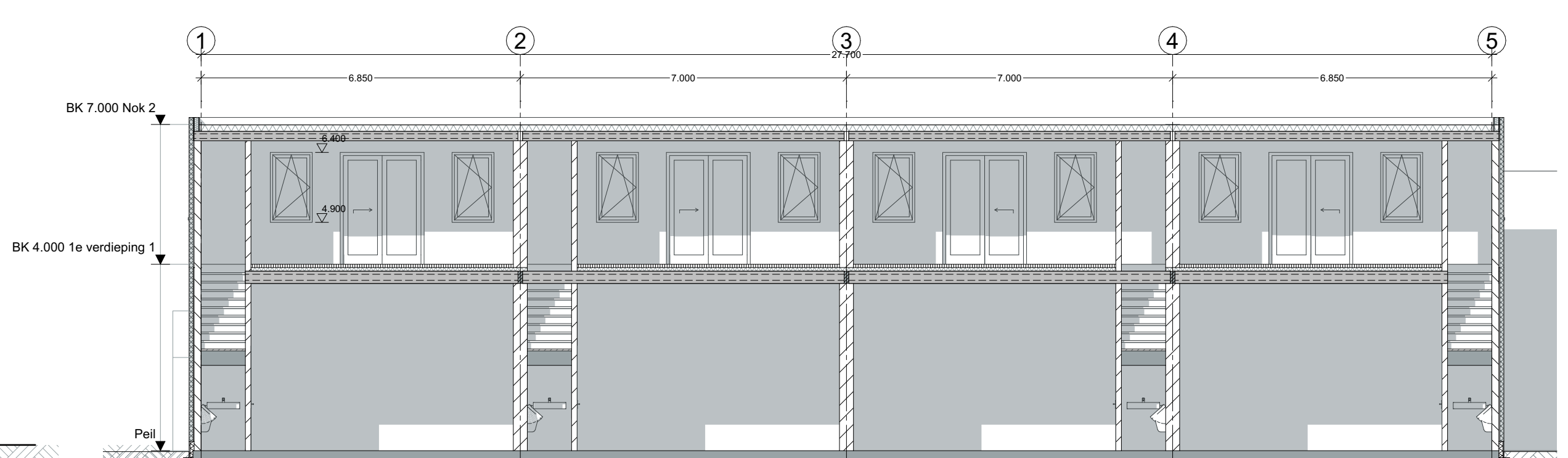
Doorsnede A-A



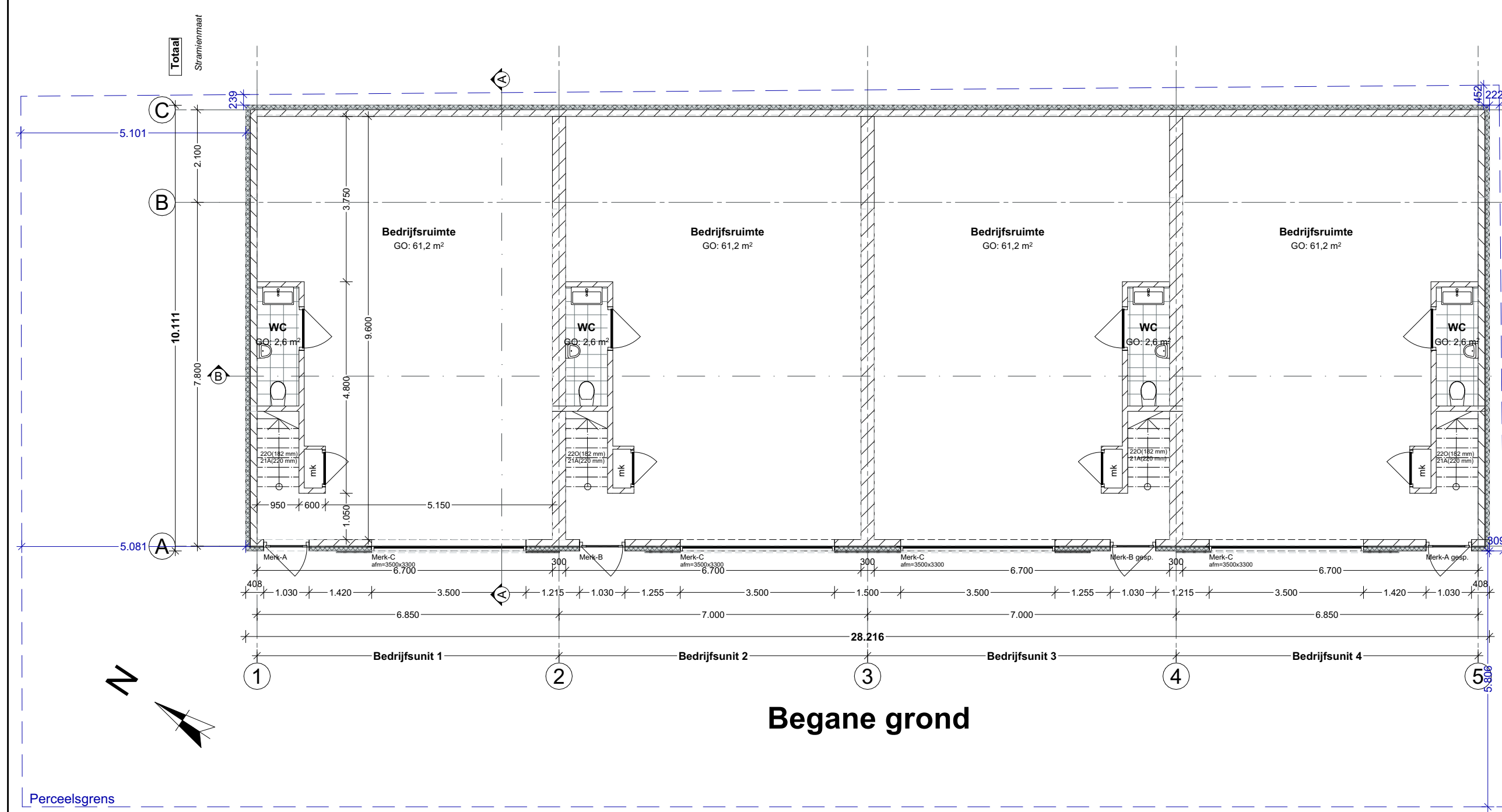
Achtergevel



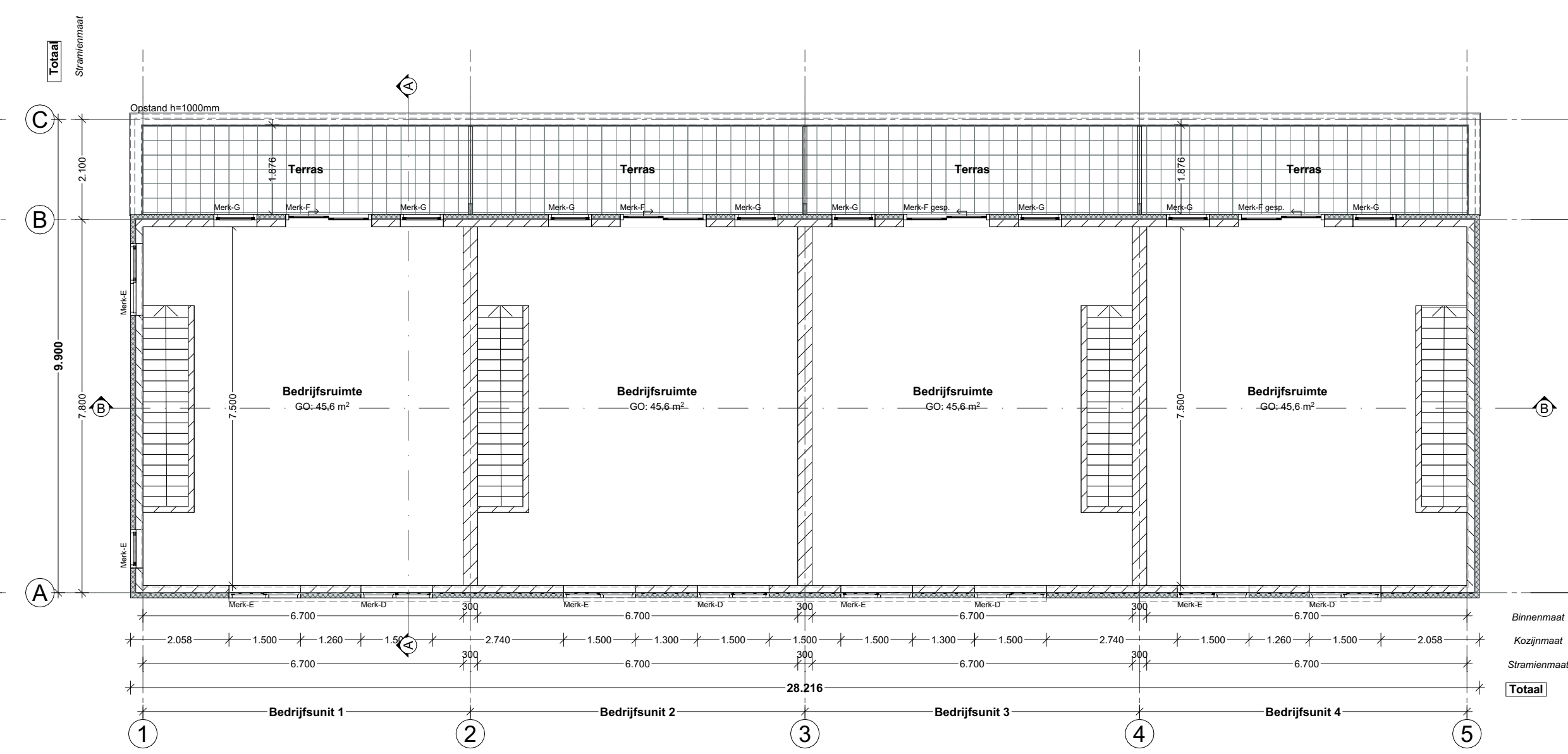
Linkergevel



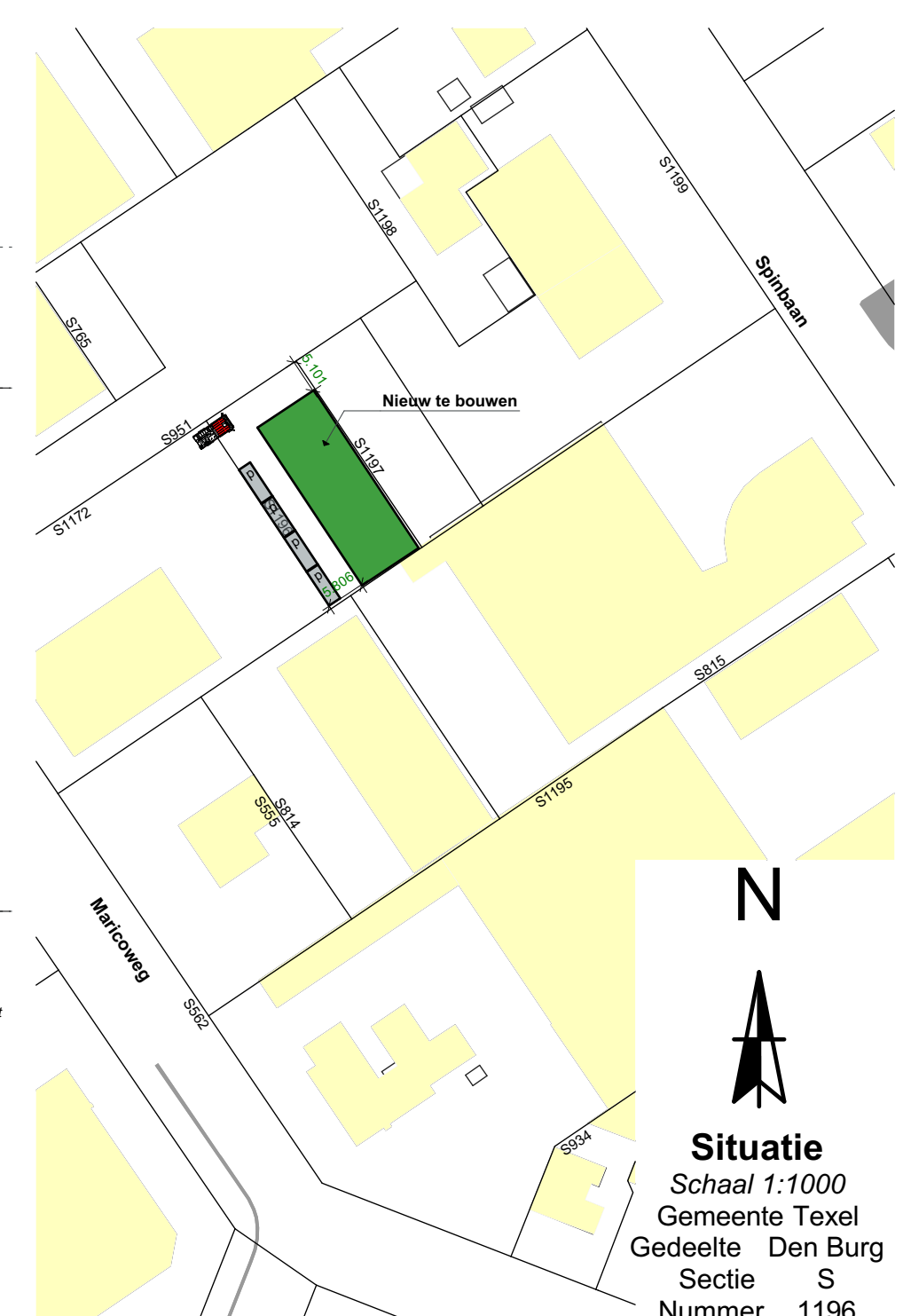
Doorsnede B-B



Begane grond



1e verdieping



Situatie
Schaal 1:1000
Gemeente Texel
Gedeelte Den Burg
Sectie S
Nummer 1196

Gemeente Texel
Behoort bij besluit van de burgemeester van Texel, zaaknummer: 9088106, kenmerk document: Bijlage 1/3, Burgemeester van Texel, namens deze, mevrouw mr. A.M.T. Wexel, teamleider Vergunningen, Toezicht & Handhaving

Materialen		Kleur
Gewel	Sandwichpaneel	Lichtgrijs
Kader om overheaddeur	Hout	Blank
Kozijnen	Kunststof	Antraciet
Ramen/deuren	Kunststof	Antraciet
Beglazing	HR++	Transparant
Dak - plat	EPDM	Grijs

Bebouwd oppervlak	285,4 m ²
GO	437,5 m ²
Inhoud	1870 m ³

Oppervlaktes		Naam	GO.
Unit 1			
Begane grond	WC	2,6	
Begane grond	Bedrijfsruimte	61,2	
1e verdieping	Bedrijfsruimte	45,6	
Unit 2			
Begane grond	WC	2,6	
Begane grond	Bedrijfsruimte	61,2	
1e verdieping	Bedrijfsruimte	45,6	
Unit 3			
Begane grond	WC	2,6	
Begane grond	Bedrijfsruimte	61,2	
1e verdieping	Bedrijfsruimte	45,6	
Unit 4			
Begane grond	WC	2,6	
Begane grond	Bedrijfsruimte	61,2	
1e verdieping	Bedrijfsruimte	45,6	
			437,5 m²

Architectenburo
VEEGER

Project: Nieuwbouw bedrijfsunits aan de Maricoweg in den Burg	Opdrachtgever:	Werk: 2502
Onderdeel: Ontwerptekening Voorgevel, Rechtergevel, Achtergevel, Linkergevel, Begane grond, 1e verdieping, Doorsnede A-A, Situatie, Doorsnede B-B	Datum: 21-11-2025 Getekend: gb Schaal: 1:100, 1:1000 Formaat: A1	Tekening: 20
www.veegertexel.nl	info@veegertexel.nl	0222-314037
	Kogestraat 43	1791 EP Den Burg
		Kvk 57351570

Deze tekening mag zonder onze schriftelijke toestemming niet worden gekopieerd, gereproduceerd, aan derden ter inzage gegeven of voor namaak t.v. derden worden gebruikt