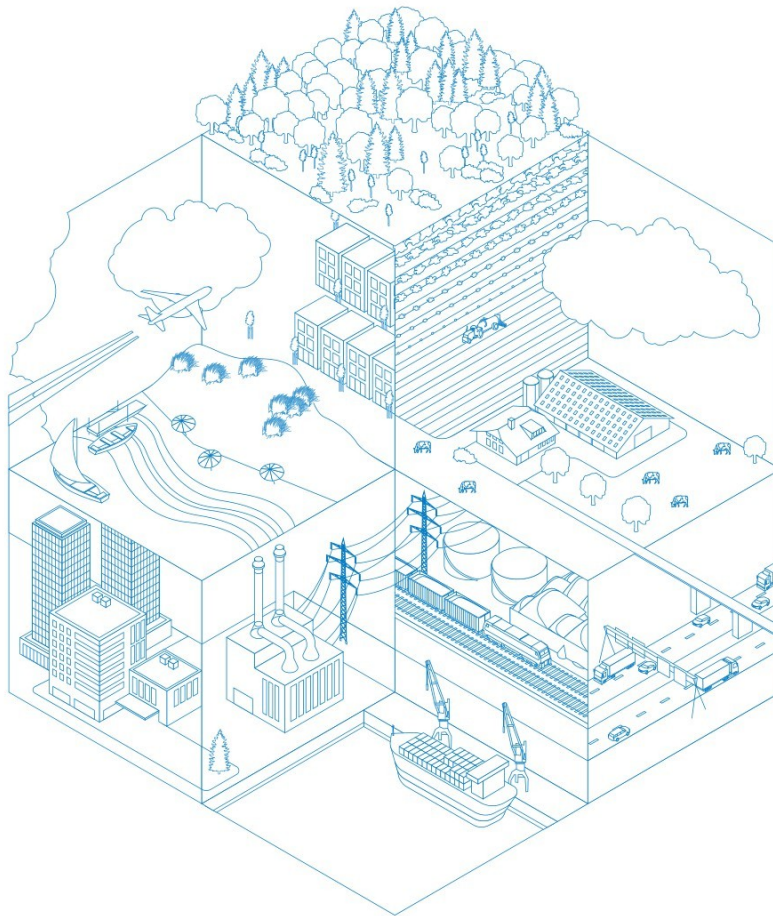


Bijlage projectberekening

Hulpmiddel beoordeling hexagonen met mogelijk randeffect

AERIUS kenmerk Projectberekening: ReUqqKwHQ1s3

Dit document is een bijlage, behorende bij een Projectberekening uitgevoerd met AERIUS Calculator. De bijlage is een hulpmiddel bij het beoordelen van projecten waar sprake is van mogelijke randeffecten: projectberekeningen met een referentiesituatie ('intern salderen'). De bijlage bevat daartoe een overzicht van de maximale bijdrage per gebied, als de hexagonen met mogelijk randeffect buiten beschouwing worden gelaten. Daarnaast bevat de bijlage ook de resultaten voor ieder individueel hexagoon met mogelijk randeffect. Voor meer uitleg over 'randhexagonen' in AERIUS en hoe deze bepaald worden, zie het handboek Calculator.



- [Overzicht](#)
- [Resultaten per gebied](#) (zonder hexagonen met mogelijk randeffect)
- [Resultaten op hexagonen met mogelijk randeffect](#)

Deze PDF is geen digitaal bestand dat weer in te lezen is in AERIUS, maar alleen een bijlage. Meer toelichting over de PDF en AERIUS kunt u vinden in de handleidingen of op onze website.



Bijlage projectberekening

Hulpmiddel beoordeling hexagonen met mogelijk randeffect

Contactgegevens

Rechtspersoon
Inrichtingslocatie

Idkip
Boveneind 5 en 5a,
5843 BC Westerbeek

Bijbehorende projectberekening

Omschrijving projectberekening
AERIUS kenmerk
Datum berekening

Wnb berekening vleeskuikens
ReUqqKwHQ1s3
21 april 2026, 09:45

Totale emissie

vergunde situatie 2016 - Referentie
beoogde situatie - Beoogd

Rekenjaar	Afroomfactor	Emissie NH ₃	Emissie NO _x
2026		3.045,9 kg/j	520,5 kg/j
2026		1.019,0 kg/j	544,2 kg/j

Resultaten stikstofgevoelige Natura 2000 gebieden situatie "beoogde situatie" (Beoogd) incl. saldering e/o referentie zonder de hexagonen met een mogelijk randeffect

	Berekend (ha gekarteerd)	Hoogste totale depositie (mol N/ha/j)	Met toename (ha gekarteerd)	Grootste toename (mol N/ha/j)	Met afname (ha gekarteerd)	Grootste afname (mol N/ha/j)
Totaal	5.817,66	2.686,82	0,00	-	5.817,66	0,41

Per gebied	Berekend (ha gekarteerd)	Hoogste totale depositie (mol N/ha/j)	Met toename (ha gekarteerd)	Grootste toename (mol N/ha/j)	Met afname (ha gekarteerd)	Grootste afname (mol N/ha/j)
Maasduinen (145)	3.231,40	2.686,82	0,00	-	3.231,40	0,41
Deurnsche Peel & Mariapeel (139)	1.325,25	2.287,91	0,00	-	1.325,25	0,21
Strabrechtse Heide & Beuven (137)	574,53	1.929,29	0,00	-	574,53	0,04
Groote Peel (140)	538,17	2.183,89	0,00	-	538,17	0,04
Sint Jansberg (142)	91,34	2.225,53	0,00	-	91,34	0,14
Boschhuizerbergen (144)	32,62	2.308,21	0,00	-	32,62	0,21
De Bruuk (69)	13,25	1.794,39	0,00	-	13,25	0,08
Zeldersche Driessen (143)	11,01	2.169,90	0,00	-	11,01	0,17
Oeffelter Meent (141)	0,08	1.408,00	0,00	-	0,08	0,10

Resultaten op alle hexagonen met mogelijk randeffect voor situatie 'beoogde situatie ' (Beoogd), incl referentie en eventueel saldering

Strabrechtse Heide & Beuven

Hexagoon ID	Projectbijdrage (mol N/ha/j)	Bijdrage Referentie (mol N/ha/j)	Bijdrage Beoogd (mol N/ha/j)
2289822	-0,01	0,02	0,01
2291351	-0,01	0,02	0,01
2292879	-0,01	0,02	0,01
2294408	-0,01	0,02	0,01
2295936	-0,01	0,02	0,01
2297465	-0,01	0,02	0,01
2298993	-0,01	0,02	0,01
2300522	0,01	0,00	0,01
2303580	-0,01	0,02	0,01
2305108	-0,01	0,02	0,01
2306637	-0,01	0,02	0,01
2308165	-0,01	0,02	0,01
2309694	-0,01	0,02	0,01
2311222	-0,01	0,02	0,01
2312751	-0,01	0,02	0,01
2314279	0,01	0,00	0,01
2317337	-0,01	0,02	0,01
2318866	-0,01	0,02	0,01
2320394	-0,01	0,02	0,01
2321923	-0,01	0,02	0,01
2323451	-0,01	0,02	0,01
2324980	0,01	0,00	0,01
2328038	-0,01	0,02	0,01
2329566	-0,01	0,02	0,01
2331095	-0,01	0,02	0,01
2332623	-0,01	0,02	0,01
2334152	-0,01	0,02	0,01
2337210	-0,01	0,02	0,01
2338738	-0,01	0,02	0,01
2340267	-0,01	0,02	0,01
2341795	-0,01	0,02	0,01
2343324	0,01	0,00	0,01
2346382	-0,01	0,02	0,01
2347910	-0,01	0,02	0,01
2349439	-0,01	0,02	0,01
2350967	-0,01	0,02	0,01
2355554	-0,02	0,03	0,01
2357082	-0,02	0,03	0,01
2358611	-0,02	0,03	0,01
2360139	0,01	0,00	0,01
2363197	-0,02	0,03	0,01
2364726	-0,03	0,05	0,02
2372369	-0,02	0,04	0,01
2373898	-0,02	0,04	0,01
2378484	-0,03	0,05	0,02

Groote Peel

Hexagoon ID	Projectbijdrage (mol N/ha/j)	Bijdrage Referentie (mol N/ha/j)	Bijdrage Beoogd (mol N/ha/j)
2164512	-0,02	0,02	0,00
2164513	-0,01	0,02	0,01
2164514	-0,01	0,02	0,01
2164515	-0,01	0,02	0,01
2164516	-0,01	0,02	0,01
2164517	-0,01	0,02	0,01
2166038	-0,02	0,03	0,01
2166039	-0,02	0,03	0,01
2166040	-0,02	0,04	0,02
2166041	-0,02	0,03	0,01
2166042	-0,01	0,02	0,01
2166043	-0,01	0,02	0,01
2166044	-0,01	0,02	0,01
2166045	-0,01	0,02	0,01
2166046	-0,01	0,02	0,01
2166047	-0,01	0,02	0,01
2167564	-0,02	0,04	0,01
2167567	-0,02	0,04	0,02
2167568	-0,03	0,05	0,02
2167569	-0,02	0,04	0,02
2167570	-0,02	0,03	0,01
2169091	-0,01	0,02	0,01
2169092	-0,02	0,03	0,01
2169093	-0,03	0,05	0,02
2170618	-0,02	0,03	0,01
2170619	-0,01	0,02	0,01
2170620	-0,02	0,03	0,01
2170621	-0,03	0,05	0,02
2172147	-0,02	0,04	0,01
2172148	-0,02	0,03	0,01

Maasduinen

Hexagoon ID	Projectbijdrage (mol N/ha/j)	Bijdrage Referentie (mol N/ha/j)	Bijdrage Beoogd (mol N/ha/j)
2724265	-0,03	0,06	0,03
2727323	-0,04	0,08	0,03
2730381	-0,04	0,08	0,03
2734969	-0,05	0,06	0,01
2738027	-0,05	0,08	0,03
2741085	-0,05	0,09	0,04

Disclaimer

Hoewel verstrekte gegevens kunnen dienen ter onderbouwing van een vergunningaanvraag, kunnen er geen rechten aan worden ontleend. De eigenaar van AERIUS aanvaardt geen aansprakelijkheid voor de inhoud van de door de gebruiker aangeboden informatie. Bovenstaande gegevens zijn enkel bruikbaar tot er een nieuwe versie van AERIUS beschikbaar is. AERIUS is een geregistreerd handelsmerk in Europa. Alle rechten die niet expliciet worden verleend, zijn voorbehouden.



Rekenbasis

Deze berekening is tot stand gekomen op basis van

AERIUS versie 2025.3_20260409_7392213271

Database versie 2025.3_7392213271_calculator_nl_stable

Voor meer informatie over de gebruikte methodiek en data zie:

<https://link.aerius.nl/website>