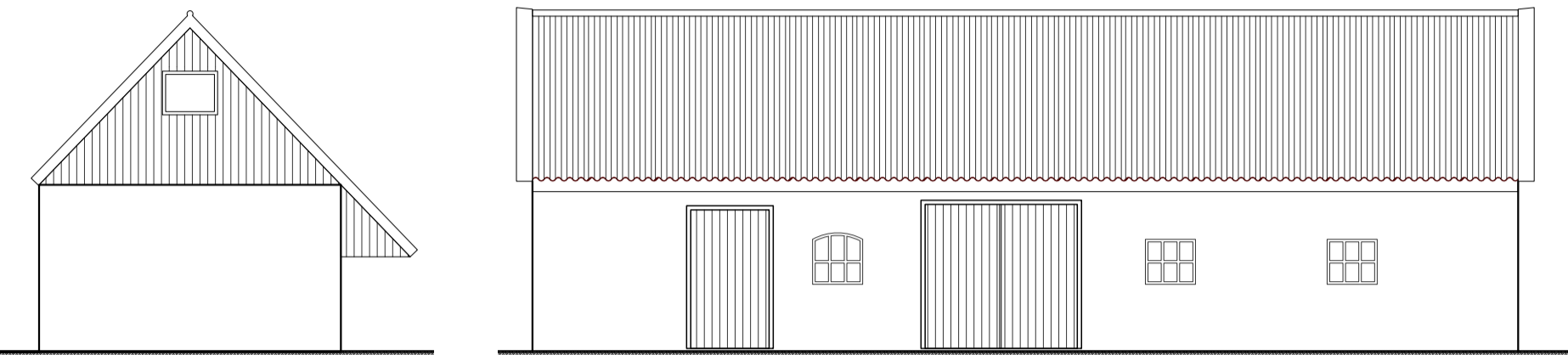


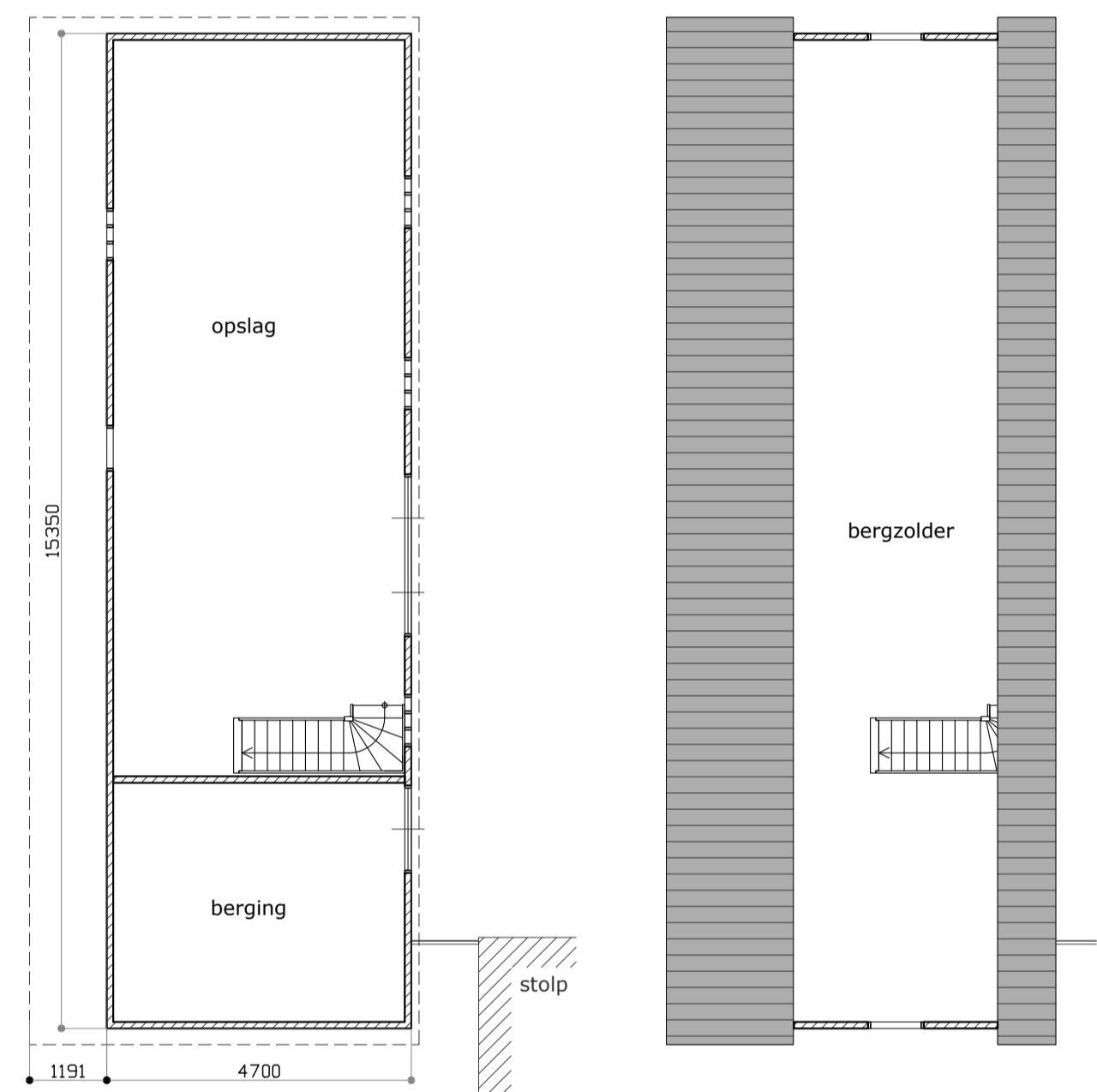
Oost-gevel

zuid-gevel



west-gevel

noord-gevel

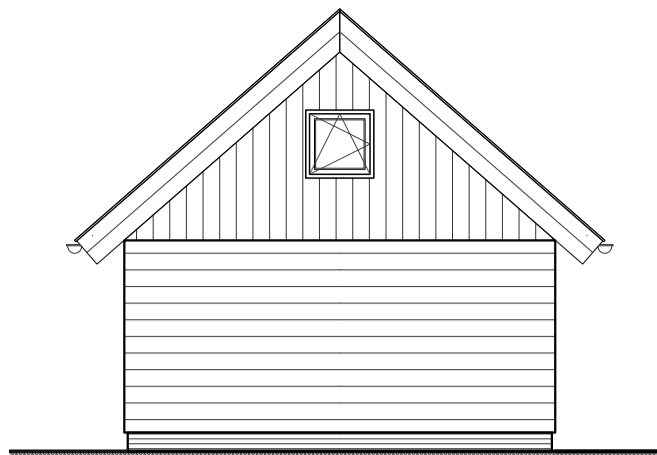


plattegrond

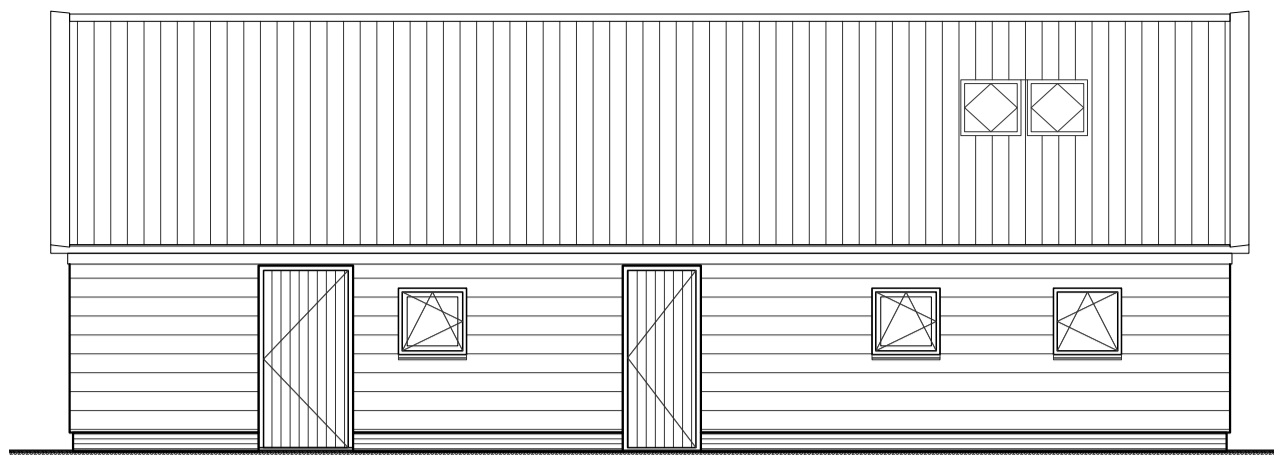
oppervlakt 72.15m² + 22.85m² overstek
inhoud 290.70m³

verdieping

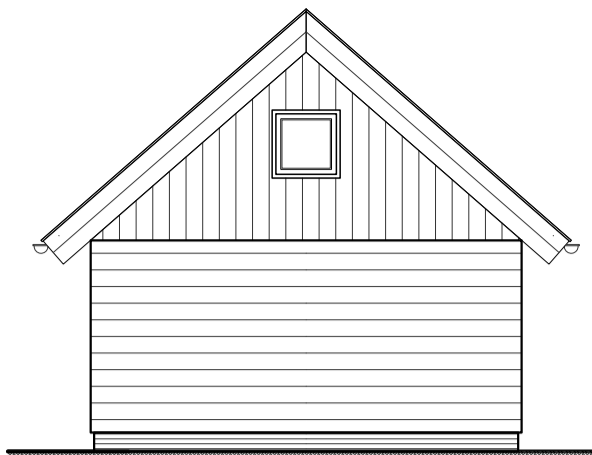
bestaande situatie



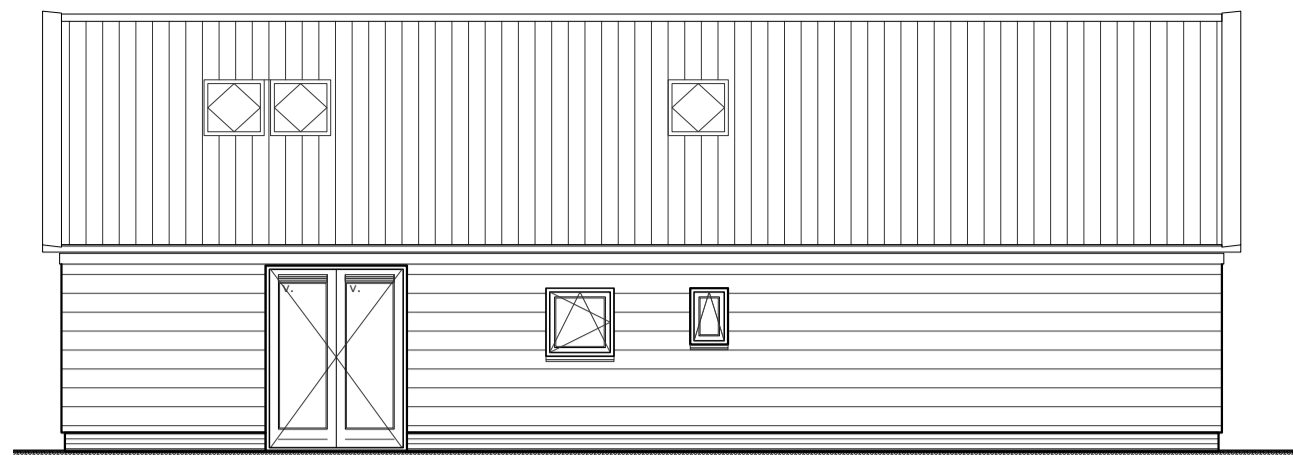
Oost-gevel



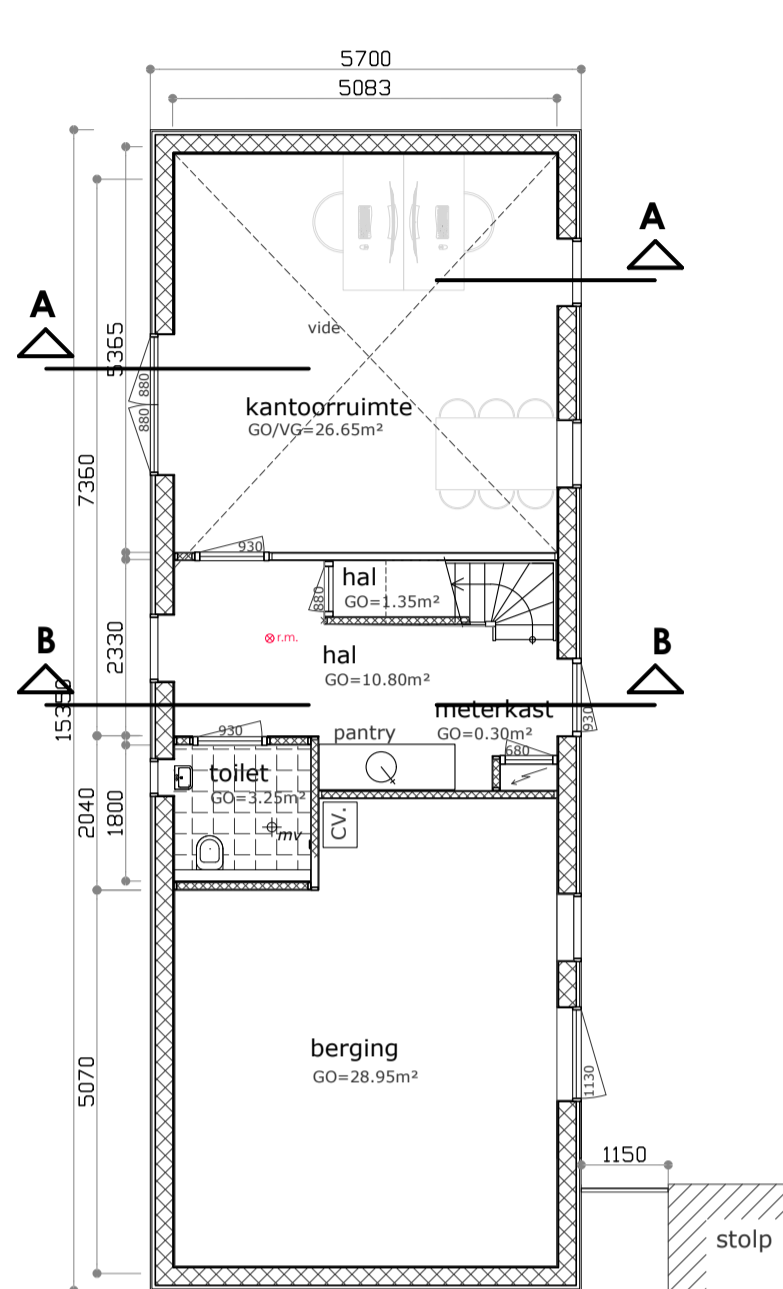
noord-gevel



west-gevel

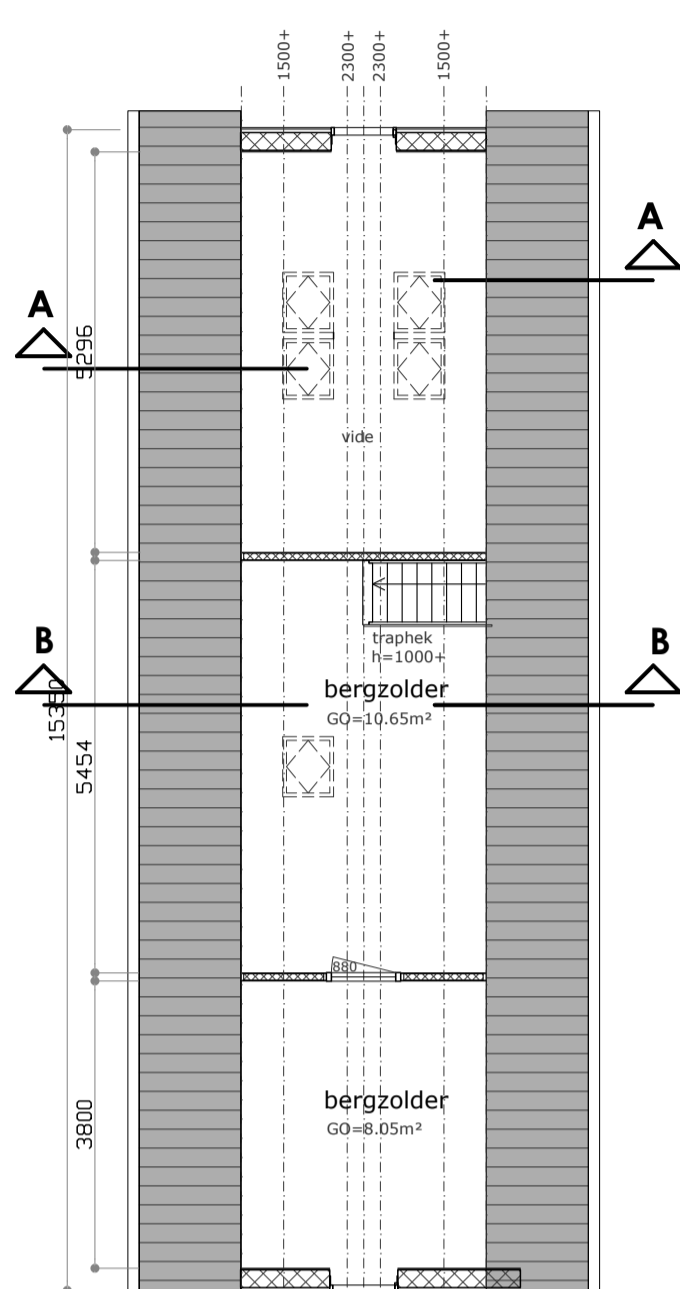


zuid-gevel

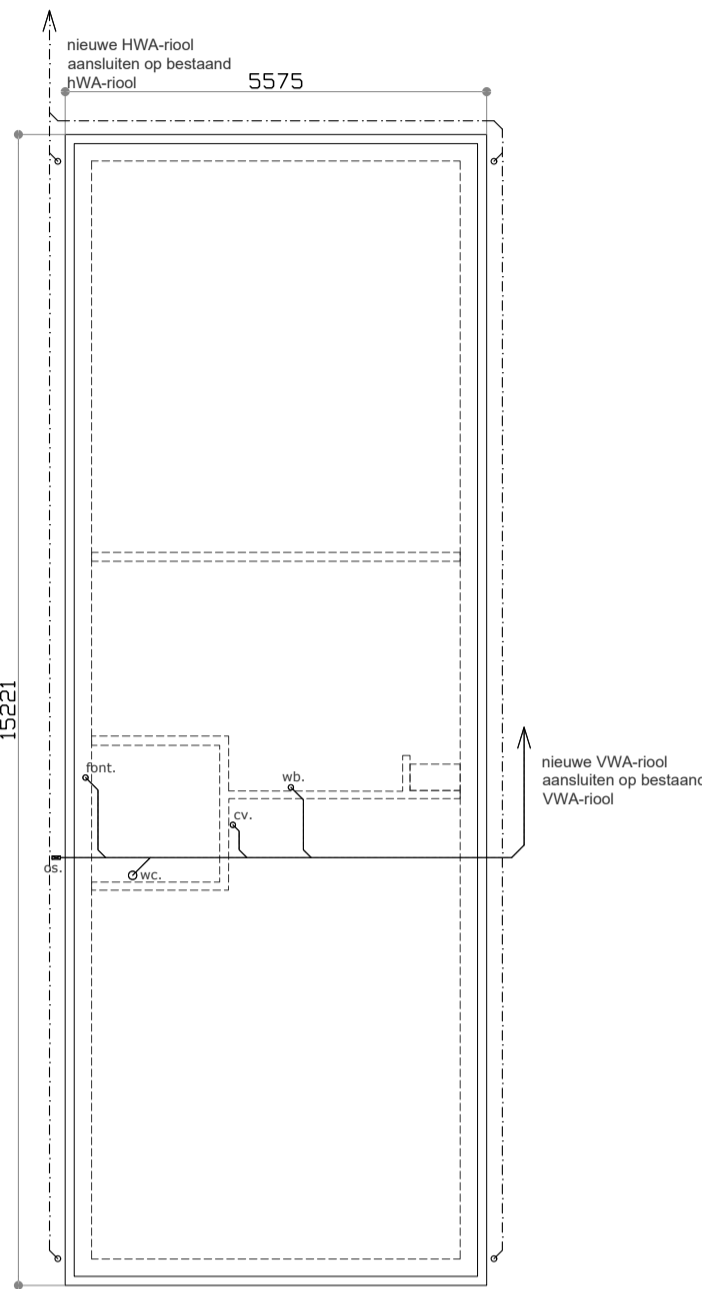


plattegrond

oppervlakt 87.50m²
inhoud 396.80m³

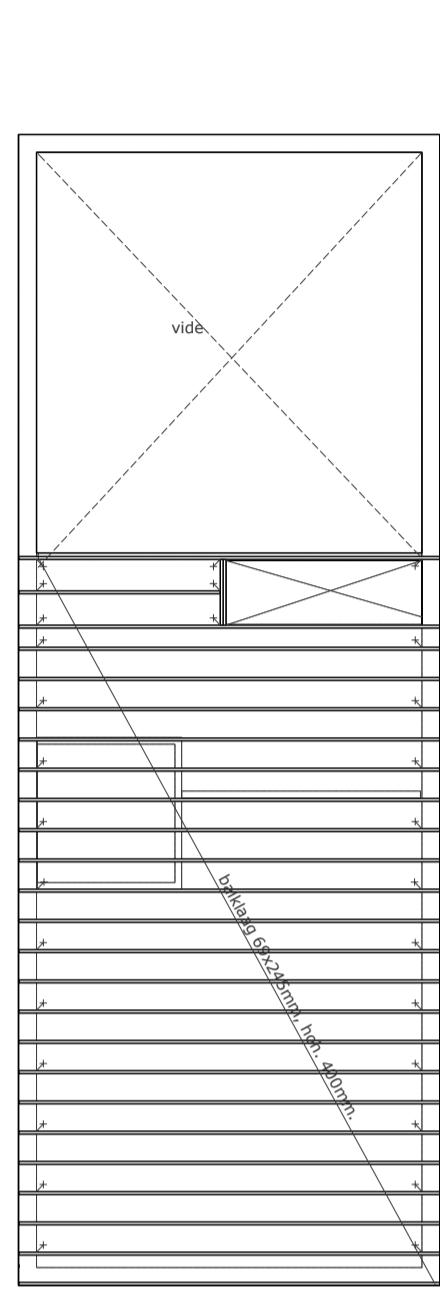


verdieping



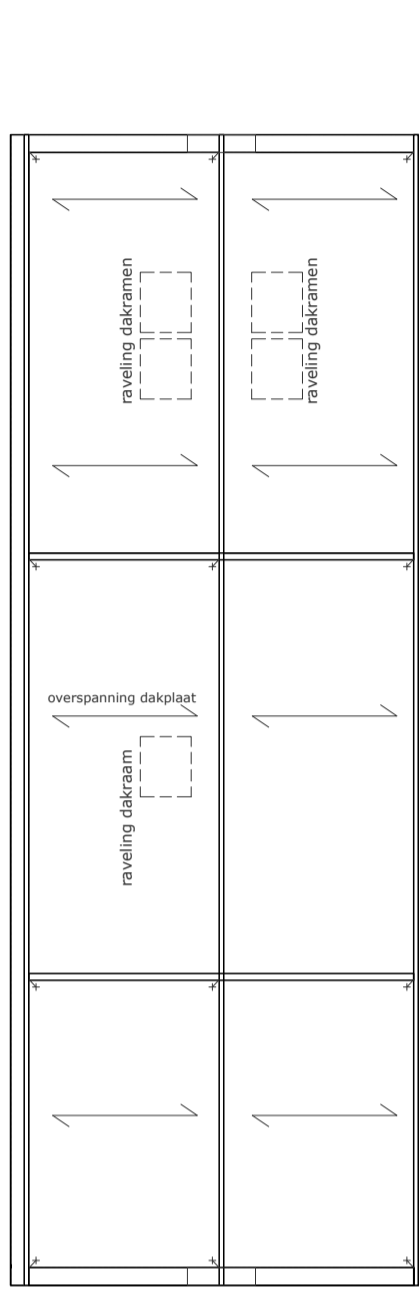
fundering / betonvloer

betonvloer met vorstrandfundering
betonvloer dik 150mm., wap. Ø8-150 o+b
balken 350x450mm., wap. 3xØ10 o+b, bgls Ø8-300.
definitieve maatvoering volgens opgave constructeur



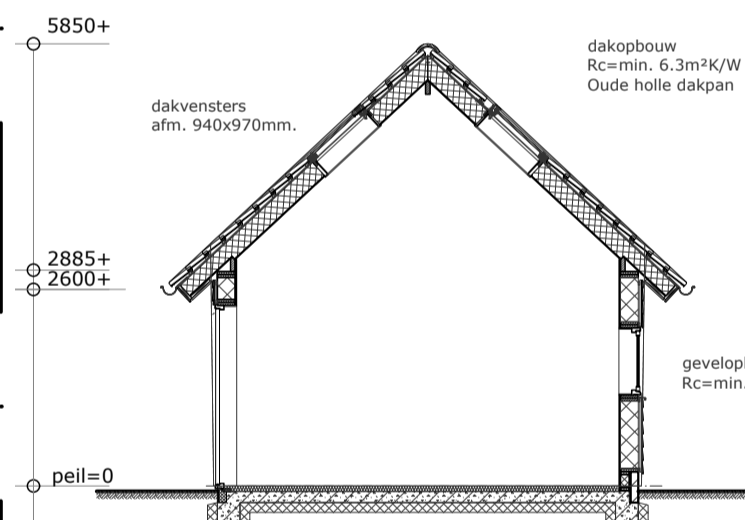
1e verdiepingvloer

balklaag uitvoeren in balken 69x245, h.o.h. 400mm.
balken voldoende verankeren aan ondergelegen constructie
definitieve maatvoering volgens opgave constructeur/leverancierHSB

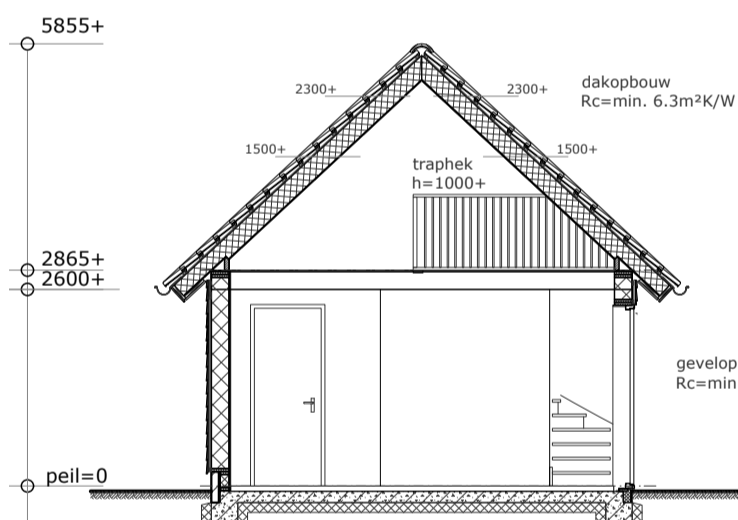


kapplan

muurplaat 65x200mm. voldoende verankeren aan onderconstructie
geïsoleerde dakplaat Rc=min. 6.3m²K/W, sporen 36x270mm. h.o.h. 600mm.
overspanning dakplaat
definitieve maatvoering volgens opgave constructeur/leverancierHSB



doorsnede A-A



doorsnede B-B

gewijzigde situatie

Renvooi

- rookmelder 220V
- meterkast
- mechanische ventilatie
- natuurlijke ventilatie

EPN-construictiewaarde

EPG-berekeningen niet van toepassing
Rc min. vloer=min. 3.7m²K/W, gevel=min. 4.7m²K/W en dak = min. 6.3m²K/W
U-waarde glas min. 0,8W/m²K, ramen/deuren, kozijnen en gelijke constructiedelen min. 1,1 W/m²K

toegankelijksector

vrije doorgang minimaal 850mm breed en 2300mm hoog. (VG/VR/toilet/badkamer/buitenruimte)
drempel t.p.v. maximaal 20mm hoog i.v.m. intergratetoegankelijkheid.

beglazing

beglazing uitvoeren conform NEN 3569
veiligheidsbeglazing uitvoeren conform NEN 3569 **

inbraakwerendheid

deuren, ramen en kozijnen en daarmee gelijk te stellen constructieonderdelen m.bt. de woonfunctie dienen te voldoen aan weerstandklasse 2 volgens de in NEN 5096 bepaalde inbraakweerstand (SKG**)

riolering

riolering uitvoeren volgens de NEN 3215, lucht- en waterdicht, aansluiten op gemeente riool
uitgevoerd als een gescheiden stelsel, aangesloten op bestaand rioolsysteem in terrein

electra- en watervoorziening

elektrische installatie uitvoeren conform de geldende normen en voorschriften en NEN1010
waterinstallatie uitvoeren conform de geldende normen voorschriften en NEN3678, NEN3679, NEN5077

gevelbekleding

houten gevelbekleding topgevels uitvoeren in brandklasse D en rookklassen S2
(gesloten gevel systeem)

kleuren en materialen

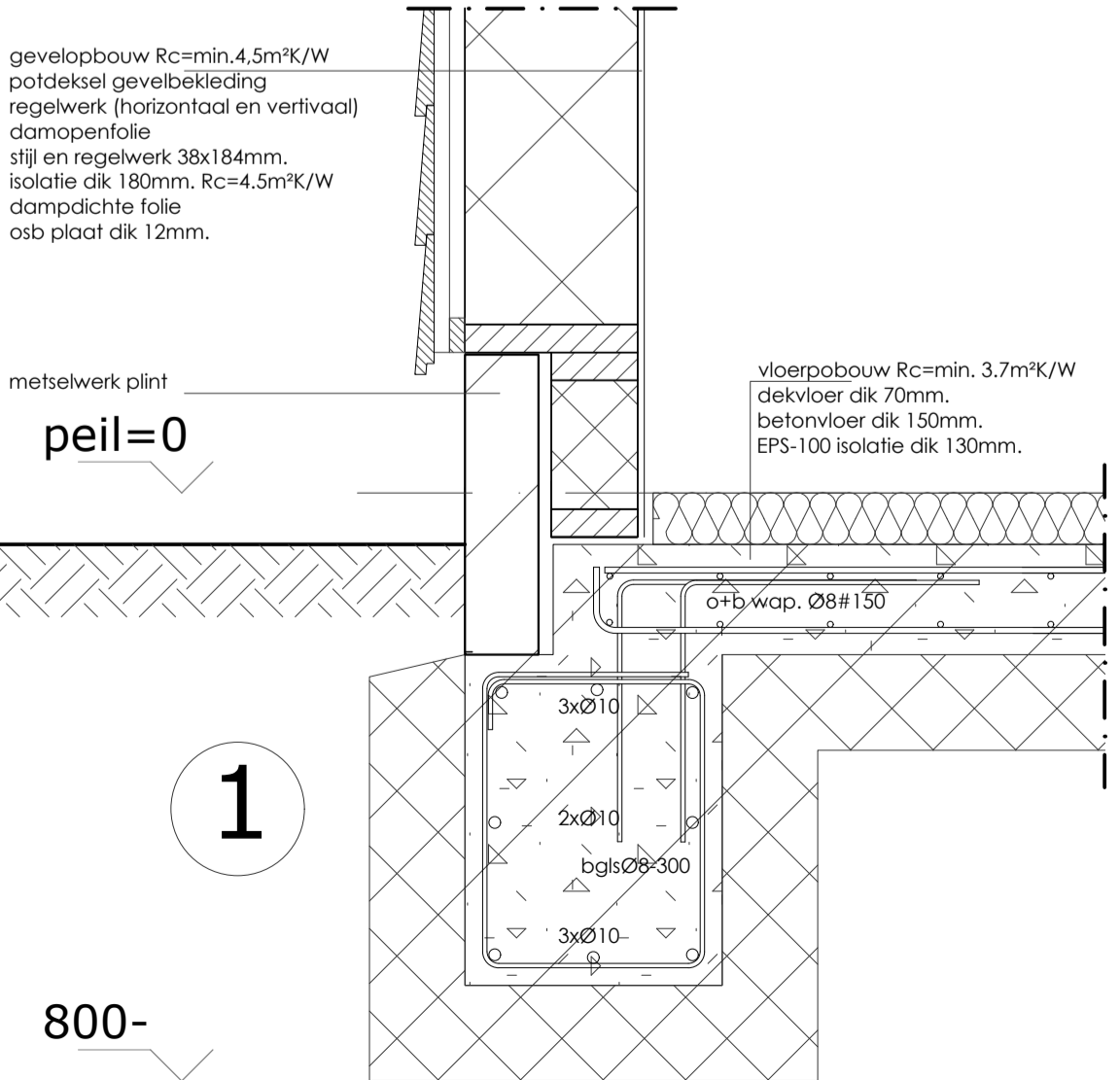
onderdeel	materiaal	kleur
plint	metserwerk	rood/bruin
gevel	houten delen	mat zwart
kozijnen	hout	wit
ramen en deuren	hout	groen
dakbedekking	Oude Holle dakpannen	natuur rood
dakranden/boelijsten	hout	wot
dakgoten	zinken mastgoot	naturol

ventilatieberekening

kantoorfunctie
ventilatie min. 6.5dm³/s/ per persoon

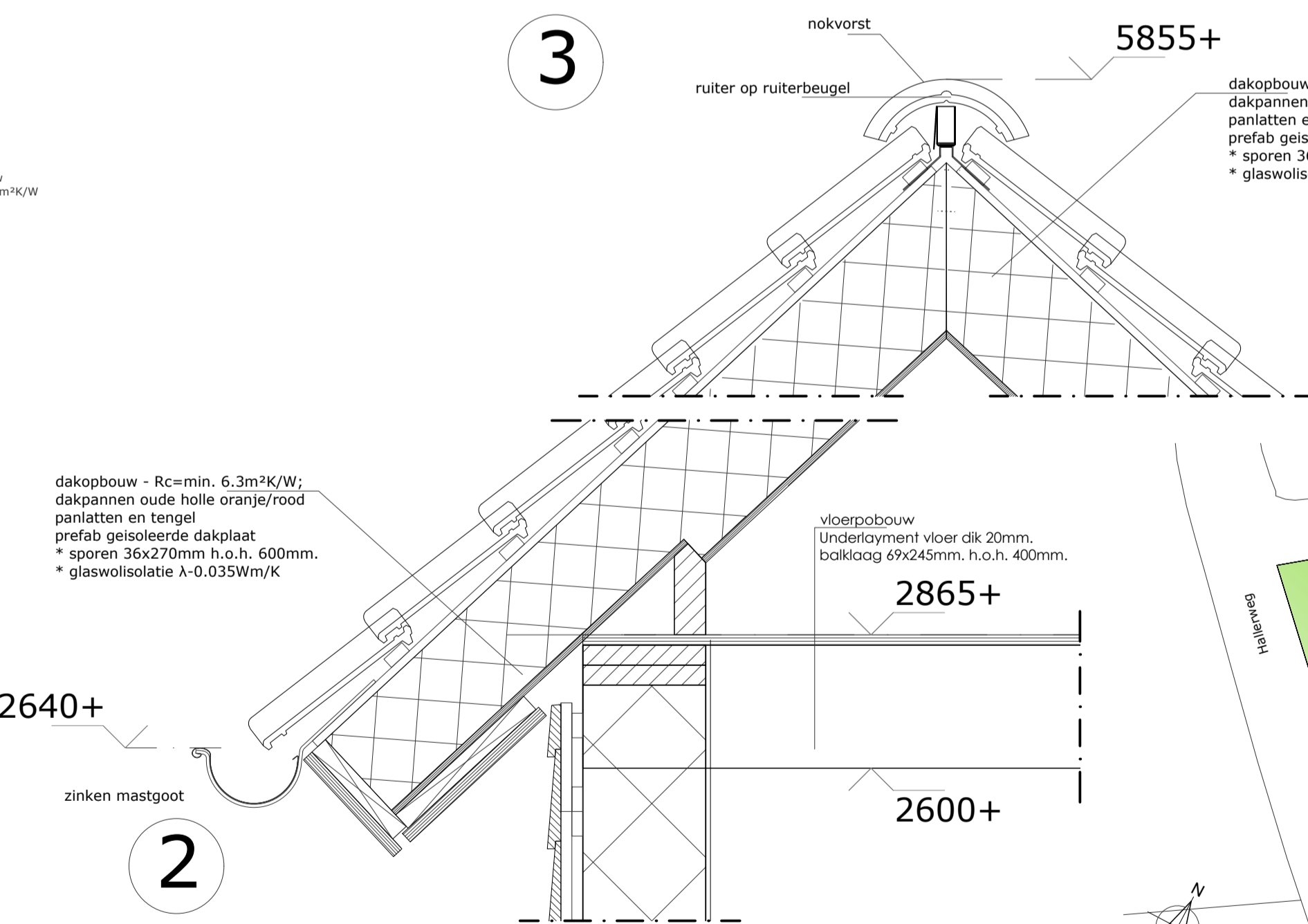
kantoor/werkruimte - 2 personen
6.5 x 2 = 13dm³/s
Roosters in glas totaal min. 13dm³/s
Rooster Ducoline 10 = 10.7dm³/s x 1.54m = 16.47dm³

afvoeren naar toilet
ventilatie capaciteit deuren kier 25mm = dagmaat 85cm
kier hoogte 2.5cm = 212cm² x luchtsnelheid 0,83m1/sec. = 17.60dm³/sec.



1

800-



details

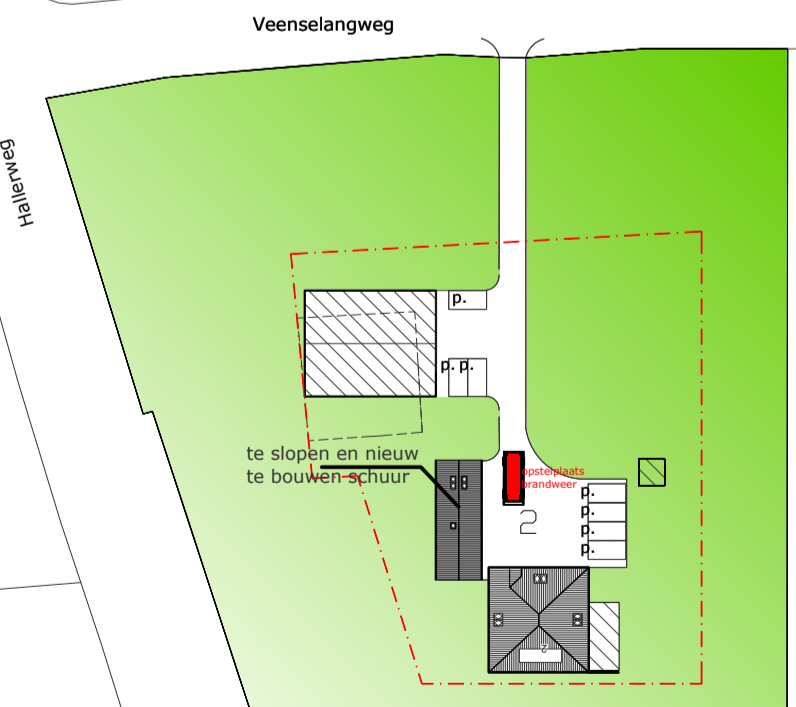
schaal 1:10



situatie

gemeente: Texel
gedeelte: nabij Den Burg
sectie: nr.
schaal: 1:1000

parkeervoorziening:
P. parkeervoorzieningen op eigen erf, afm. min. 2,5x5m.



situatie

gemeente: Texel
gedeelte: nabij Den Burg
sectie: nr.
schaal: 1:1000

parkeervoorziening:
P. parkeervoorzieningen op eigen erf, afm. min. 2,5x5m.

Gemeente Texel

.txl

Behoort bij besluit van
Burgemeester en Wethouders van Texel,
zaaknummer: 3098454
kenmerk document: Bijlage 1/1
namens de burgemeester en wethouders van Texel,

mevrouw mr. A.M.T. Wezel
teamleider Vergunningen, Toezicht & Handhaving

Bouwbedrijf Frans Zegel
Kruikas 5
1792 CW Oudeschild

tel: (0222) - 315351
e-mail: info@franszegel.nl
www.franszegel.nl

22-030 - blad 10