

Jatie

1000

ACHT: PLAN TOT HET VERBOUWEN VAN
EEN WONING AAN DE LANGESTREEK 20
TE SCHIERMONNIKOOG

BETREFT: PLATTEGRONDEN, GEVELS, DOORSNEDE
gewijzigde situatie

SCHAAL : 1:100
DATUM : 10-06-2010
GEW. :

TEK.NR. : 10-087
FORM. : A1

VO-04



ARCHITEKTENBURO F. AKKERMANS DOKKUM TEL. (0519)295050 FAX. 296737

Langestreek od Noord 1A



Renvooi bouwkundig

- hsp-wand
12,5 mm gipsvezelplaat
regelwerk 38x89 mm h.o.h 400 mm
90 mm minerale wolisolatie
12,5 mm gipsvezelplaat
in badkamers watervaste gipsplaat toepassen
30 min. brandwerende en zelfsluitende deur

Langestreek 20B

Nieuwe dakkapel
Wanden verwijderen
douche/wc/cv
verwijderen

Nieuwe keuken
plaatsen

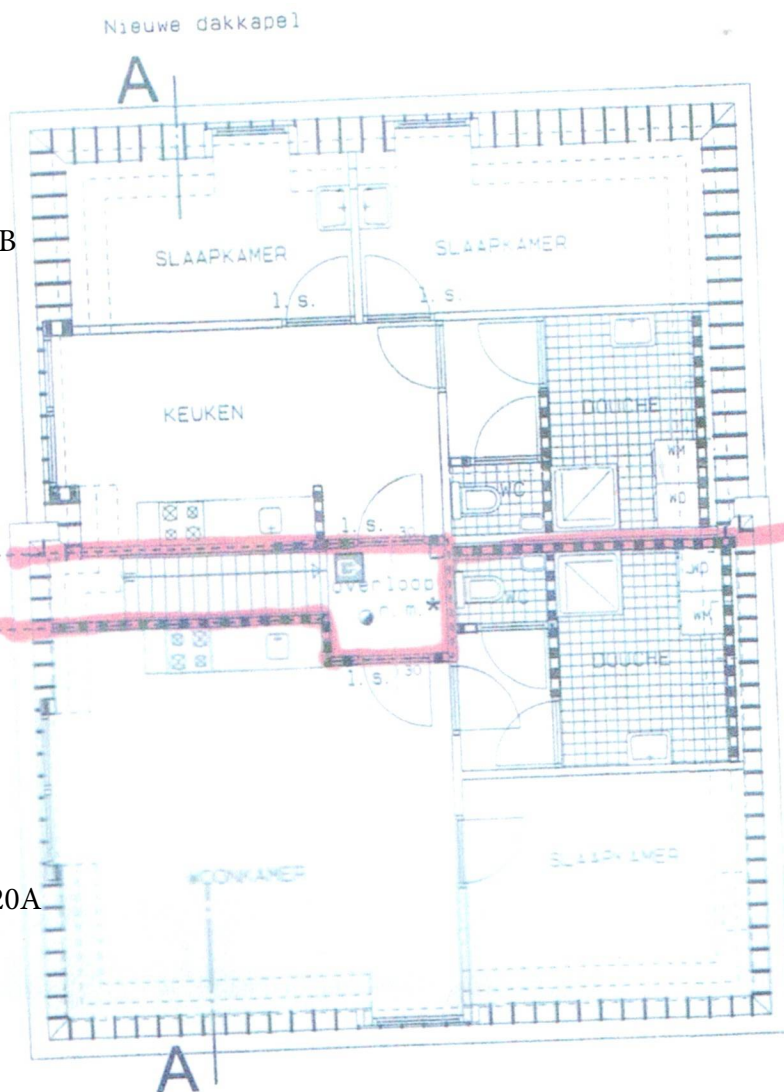
Nieuwe trapgang/
overloop

Nieuwe keuken
plaatsen

wanden verwijderen

Nieuwe dakkapel

Langestreek 20A



Nieuwe badkamer /toilet
Nieuwe hsb-wanden plaats

Nieuwe hsb-voorzetswand p

Nieuwe badkamer /toilet
Nieuwe hsb-wanden plaats

Verdieping

Veiligheidsvoorschriften

fundering, gewapend beton, staal-, steen- en houtconstructies en systeemvloeren, als de eventuele verankeringen uitvoeren overeenkomstig gegevens constructeur, resp. fat brandwerendheid m.b.t. bezwijken overeenkomstig B.B. art. 2.9 hoofddraaconstructie: 60 min

*vloerefscheiding voldoen aan de bepalingen in par. 2.3.1 van het B.B.
de afscheiding van hoogteverschillen tussen vloeren, als bedoeld in par. 2.4.1 van voldoen aan bepalingen in par. 2.3.1 van het B.B.

trappen voldoen aan kolom 4 van tabel 2.28b

elektriciteits- en noodstroomvoorzieningen volgens art. 2.46 van het B.B. voldoen a in de ministeriële aangewezen voorschriften voldoen aan NEN 1010 verlichting volgens art. 2.56 van het B.B. voldoen aan NEN 1010 gasvoorzieningen volgens art. 2.68 van het B.B. (met een werkdruk tot 100 mbar) voldoen aan de in de ministeriële aangewezen voorschriften voldoen aan NEN 1078 drinkwatervoorziening volgens art. 3.119 van het B.B. voldoen aan de in de ministeriële aangewezen voorschriften voldoen aan NEN 1006