

# Realisatie Energie Opslag Systeem (EOS) Agrico Research

**Project:** Realisatie Energie Opslag Systeem  
**Locatie:** Burchtweg 17, 8305 AG Emmeloord  
**Coördinaten:** 52.755863, 5.802627  
**Aanvrager:** *Agrico Research*  
**Datum:** 18 maart 2026  
**Opgesteld door:** 

## Inhoudsopgave

Beschrijving van de installatie .....	3
Specificatie installatie Agrico Research .....	3
Belangrijke notitie voor bepaling afstand PR $10^{-6}$ .....	4
Kaartbeeld.....	5

## Beschrijving van de installatie

Het initiatief betreft het plaatsen van een **Lithium-ion LFP Energie Opslag Systeem (EOS)** bestaande uit:

- **3 modules** van ieder **233 kWh**
- Totale capaciteit: **699 kWh**
- Opstelling: **buiten, naast elkaar**, hart-op-hart 2 meter
- Module-footprint: **1.40 m × 1.35 m**

De installatie voldoet aan de uitgangspunten van **PGS 37-1** voor energieopslagsystemen.

## Specificatie installatie Agrico Research

- **Type:** WH-TIANWU-100-233B EOS (outdoor geplaatst)
- **Chemie:** **LFP** — gunstiger explosiekenarakteristiek dan NMC
- **Aantal LFP cellen** – 260 gecertificeerde LFP cellen (IP260S) per module van 233kWh.
- **Capaciteit:** 3 modules × 233 kWh = **699 kWh** totale opslag
- **Opstelling:** 3 units **naast elkaar**, buitenlucht
- **RIVM-Classificatie** Niet-Betreedbaar EOS (< 1m<sup>3</sup>) en stationair EOS

## Belangrijke notitie voor bepaling afstand PR 10<sup>-6</sup>

In het rapport van de RIVM – kennisnotitie Aanpassing vaste afstandstabellen lithium houdende energiedragers staat onderstaande tekst vermeld. A of B type verwijst naar een betreedbare (A) of niet betreedbare (B) EOS (zie kopie tabel onder de tekst).

**Tekst:** Wanneer een A of B type bestaat uit ten hoogste 35.000 LFP-cellen die gecertificeerd beveiligd zijn tegen propagatie van thermal runaway dan geldt een PR 10<sup>-6</sup>/jaar contour van 0 m. De beveiliging tegen propagatie kan aangetoond worden met een certificaat en testuitslag, bijvoorbeeld een UL9540A test, waaruit blijkt dat het EOS de test voldoende heeft doorstaan om aan de eisen van het certificaat te voldoen.

*Tabel 1 Vaste afstanden voor EOS'en met gecertificeerde lithiumhoudende energiedragers (LFP) met modules van maximaal 100 kWh en rekken van maximaal 500 kWh.  
GAG: gifwolkaandachtsgebied, EAG: explosieaandachtsgebied.*

Type EOS LFP	Capaciteit (MWh)	GAG (m)	EAG (m)	PR 10 <sup>-6</sup> /jaar (m)
A: Betreedbaar (≥ 1m <sup>3</sup> ) en stationair EOS	1	20	20	5
	2	20	20	10
	5	20	20	20
	10	20	20	30
	30	20	20	35
	50	20	20	40
B: Niet-Betreedbaar (< 1m <sup>3</sup> ) en stationair EOS	1	20	0	5
	2	20	0	10
	5	20	0	20
	10	20	0	30
	30	20	0	35
	50	20	0	40
C: mobiel EOS	1	20	20 <sup>a</sup>	15 <sup>b</sup>
	2	20	20 <sup>a</sup>	20 <sup>b</sup>
	5	20	20 <sup>a</sup>	25 <sup>b</sup>
	10	20	20 <sup>a</sup>	30 <sup>b</sup>
	30	20	20 <sup>a</sup>	40 <sup>b</sup>
	50	20	20 <sup>a</sup>	40 <sup>b</sup>

a) Voor mobiele EOS'en die niet betreedbaar zijn (vrije ruimte < 1 m<sup>3</sup>) geldt een EAG van 0 m.

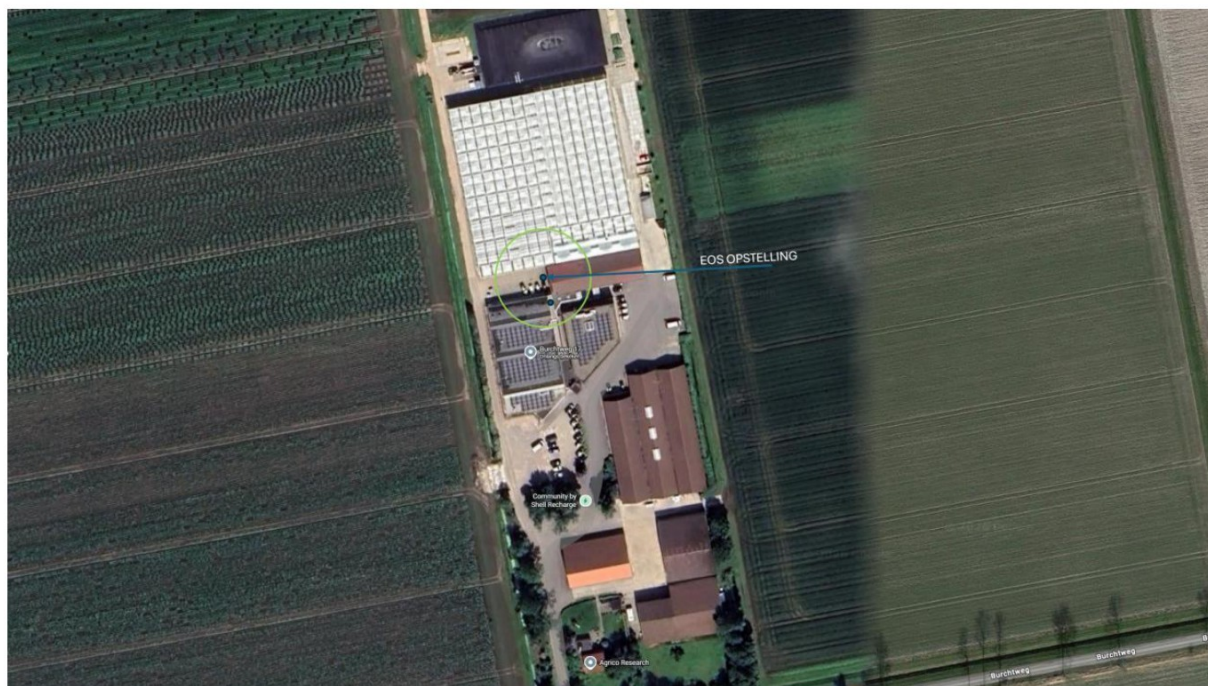
b) Voor mobiele EOS'en die 12 dagen of korter op locatie zijn volgt een PR 10<sup>-6</sup> /jaar van ten hoogste 10 m.

Het type EOS (WH-TIANWU-100-233B ) dat bij Agrico Research geplaatst wordt bevat per module 260 LFP-cellen en bevat ook een certificering op de **UL9540A** & IEC 62933 test. Het aantal cellen blijft daarmee ruim onder de grens van 35.000 stuks.

Hiermee mag afgeweken worden van de PR 10<sup>-6</sup> naar 0 meter in plaats van 5 meter die in de standaard tabel vermeld staat (Kennisnotitie aanpassing vaste afstandstabellen lithium houdende energiedragers).

- **PR 10<sup>-6</sup>: mag volgens deze aanpassing naar 0 meter.**
- **EAG: volgens tabel 0 meter**
- **GAG: volgens tabel 20 meter**

## Kaartbeeld



(Luchtfoto alleen met contouren GAG, EOS-locatie centraal in rode cirkel gemarkeerd met blauwe stip en pijl). PR  $10^{-6}$  & EAG niet ingetekend gezien deze afstanden op 0 meter staan.

### Legenda:

- **Groen:** GAG (20 m)