

Notitie

betreft: Aanpassing hoeveelheden PGS 15 opslag Steenweg 17 Farmsum
datum: 5 februari 2025
referentie: CD/CD/ /F 21913-17-NO
van: ing. C. Dahrs
aan: DesingLogic

1 Inleiding

In opdracht van DesignLogic is een nadere beschouwing uitgevoerd van een mogelijke aanpassing van opgeslagen hoeveelheden aan verpakte gevaarlijke stoffen in verschillende compartimenten voor het logistieke bedrijf P.W.J. International aan de Steenweg 17 te Farmsum. Om de impact op het gebied van externe veiligheid inzichtelijk te maken is het bestaande rekenmodel (QRA) aangepast en doorgerekend.

2 Beoogde veranderingen

In de huidige situatie is sprake van vergunde opslag van gevaarlijk/niet-gevaarlijke stoffen in de opslagcompartimenten D0.01: 244 ton, F: 50 ton, H0.02: 775 ton, H0.03: 775 ton en H0.04 775 ton. De typen (ADR-klassen) gevaarlijke stoffen die reeds vergund zijn veranderen niet.

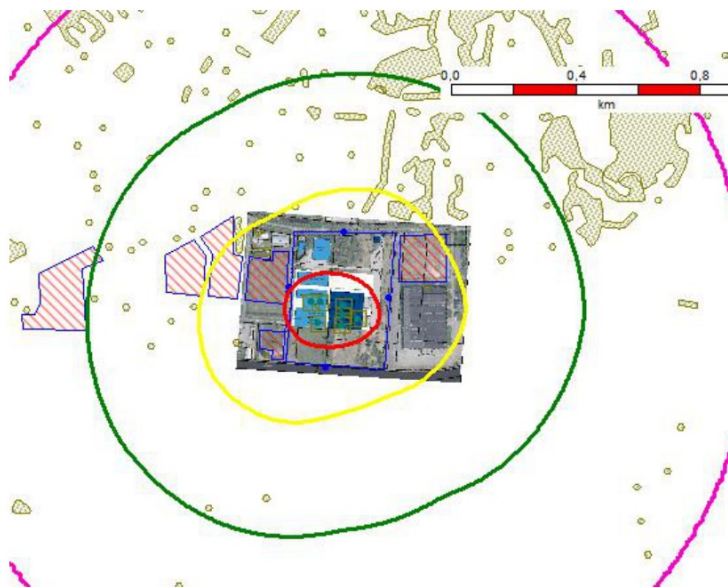
In de beoogde situatie zal in de compartimenten H0.02, H0.03 en H0.04 de opslag per compartiment verlaagd worden naar respectievelijk 740, 740 en 735 ton. De maximale opslaghoeveelheid in compartiment D0.01 verandert niet.

De opslaghoeveelheid in compartiment F wordt verhoogd naar maximaal 320 ton, met dien verstande dat er geen spuitbussen (ADR2, UN 1950) meer worden opgeslagen (is nu wel het geval).

3 Rekenresultaten

De reeds beschikbare QRA is ingelezen in het meest recente versie van het rekenprogramma Safeti-NL, versie 9.2. Ten opzichte van de reeds beschikbare rekenfile zijn geen verdere aanpassingen gedaan anders dan de bovengenoemde wijzigingen in opslaghoeveelheden.

Onderstaand is ligging van de plaatsgebonden risicocontour van 10^{-6} (rode contour) per jaar weergegeven voor zowel de huidige situatie als de nieuwe beoogde situatie. In beide situaties is de 10^{-6} PR-risicocontour precies gelegen over het eigen terrein danwel openbaar gebied.



f 3.1 Huidige situatie (in nieuwe rekenmodel)



f 3.2 Beoogde situatie (in nieuwe rekenmodel)

4 Conclusie

De beoogde aanpassing van de opgeslagen hoeveelheden in enkele opslagvoorzieningen met daarbij het niet meer opslaan van spuitbussen in compartiment F resulteert in nagenoeg dezelfde situatie als thans is vergund, de 10^{-6} PR-contour ligt op eigen terrein danwel in openbaar gebied.

Deze notitie bevat 2 pagina's



De inhoud van dit document mag niet worden gewijzigd. Het document mag zonder voorafgaande schriftelijke toestemming van Peutz niet in delen worden verspreid. Peutz aanvaardt geen aansprakelijkheid voor schade die voortvloeit uit of samenhangt met het wijzigen van de inhoud van dit document.