

155184-VOR-REA-UCI-PMT-1268 / 1.0

## Memo

Aan

Kopie aan

Van

Datum 28-04-2026

Documentnr. 155184-VOR-REA-UCI-PMT-1268

Blad 1 van 3

Onderwerp Vertplaatsen Jumboblokken en hekwerk (poort) Bossenwaard

## Vergunningaanvraag

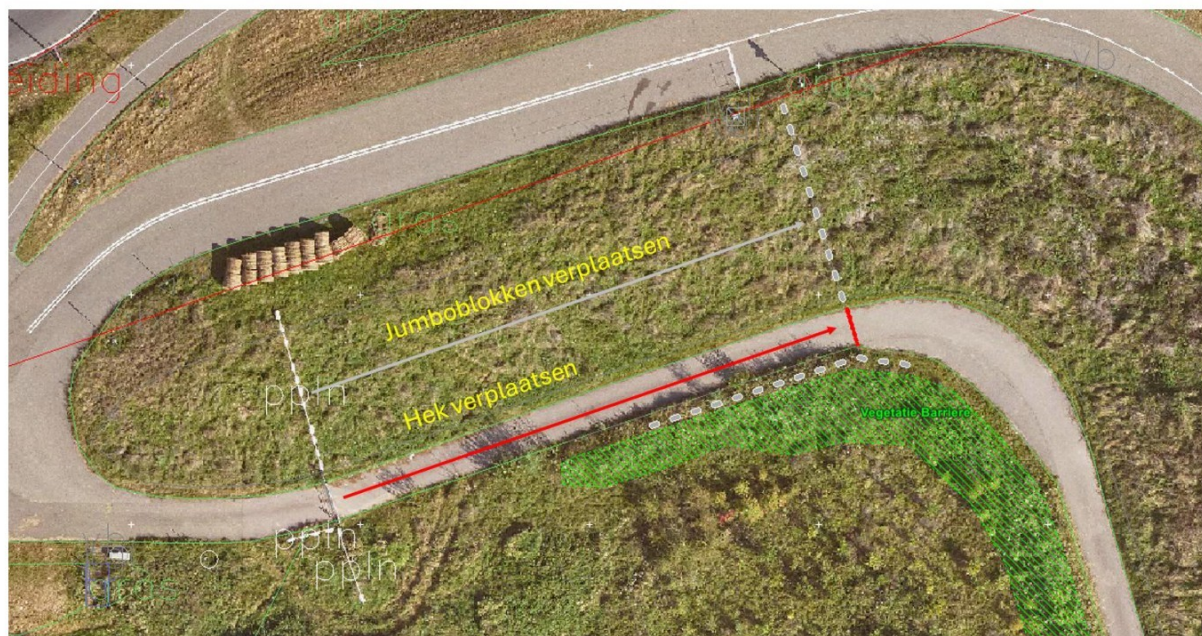
### Inleiding

Deze vergunningaanvraag gaat over het verplaatsen van Jumboblokken en een hekwerk in de Bossenwaard. In samenspraak met Hoogheemraadschap De Stichtse Rijnlanden (HDSR) en [REDACTED] is het ontwerp tot stand gekomen.

#### Locatie

Bossenwaard, nabij weg van RWS die naar de brug (Jan Blankenburg) van de A2 loopt.

Link: <https://maps.app.goo.gl/apZ6CRFin38P5Au19>



Figuur 1: omschrijving verplaatsen Jumboblokken en hekwerk (poort)

155184-VOR-REA-UCI-PMT-1268 / 1.0

## Ontwerp nieuwe locatie Jumboblokken en Hek

### *Materiaal*



Figuur 2: Jumboblok afmetingen bxhxl 48x45x90cm

### *Ontwerp*



Figuur 3: Bovenaanzicht Nieuwe locatie Jumboblokken en hekwerk



155184-VOR-REA-UCI-PMT-1268 / 1.0

### *Herstel afsnijding bocht*

Jumboblokken en hek (poort) verplaatsen

#### *Materieel*

- Graafmachine / Shovel
- Oplegger t.b.v. verplaatsen Jumbo blokken

#### *Planning uitvoering*

Na verlenen van vergunning tussen mei en augustus.