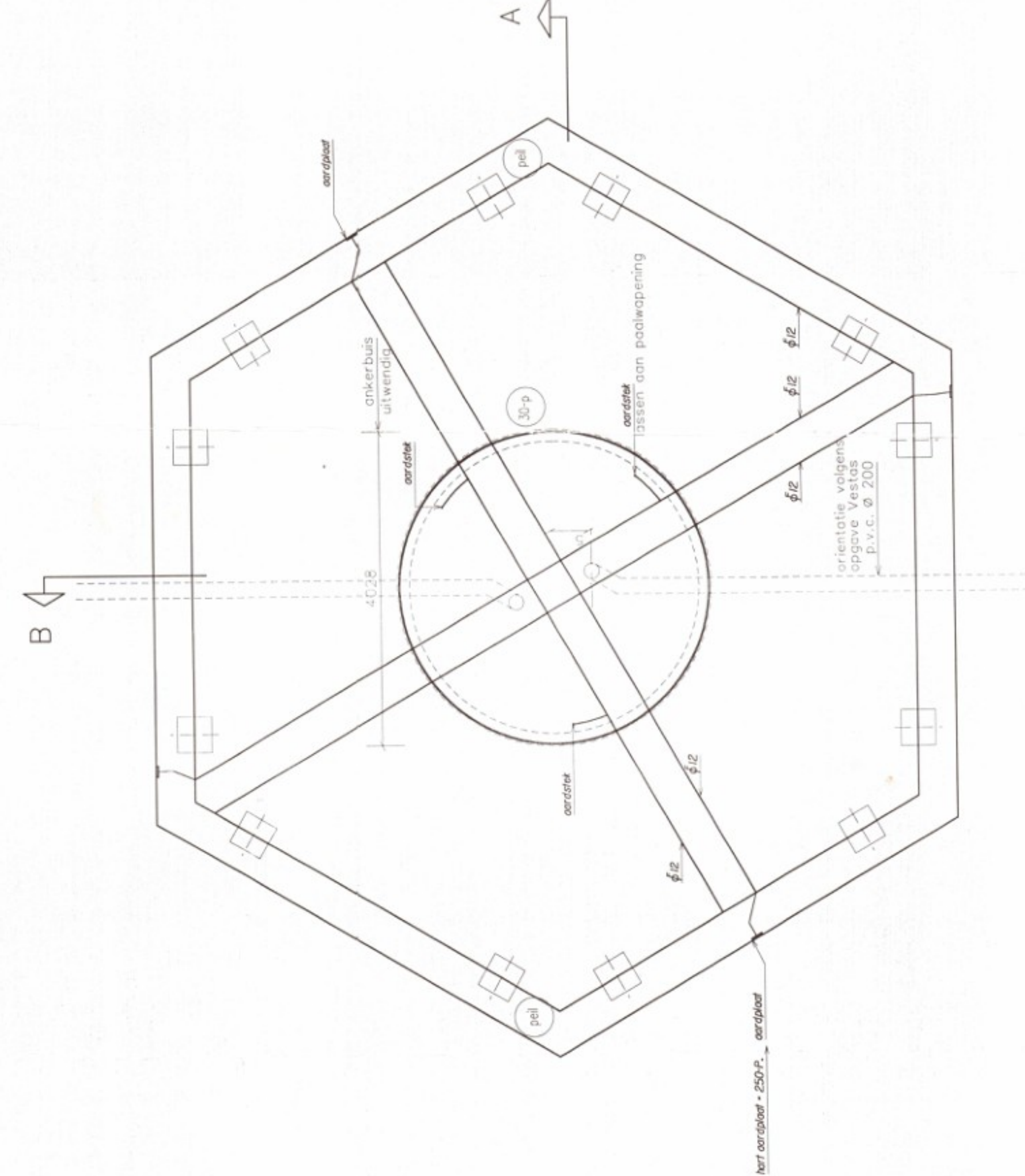
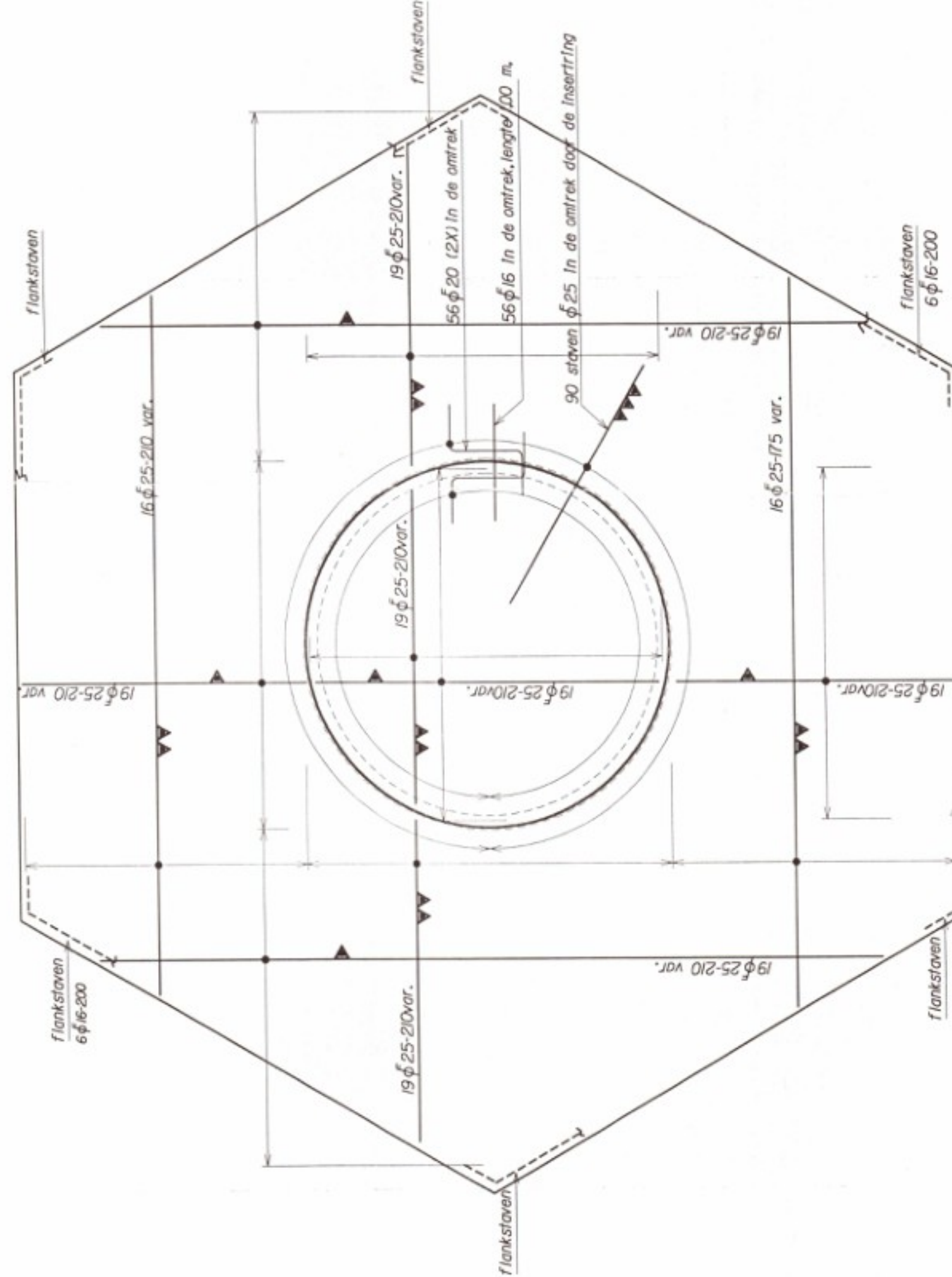


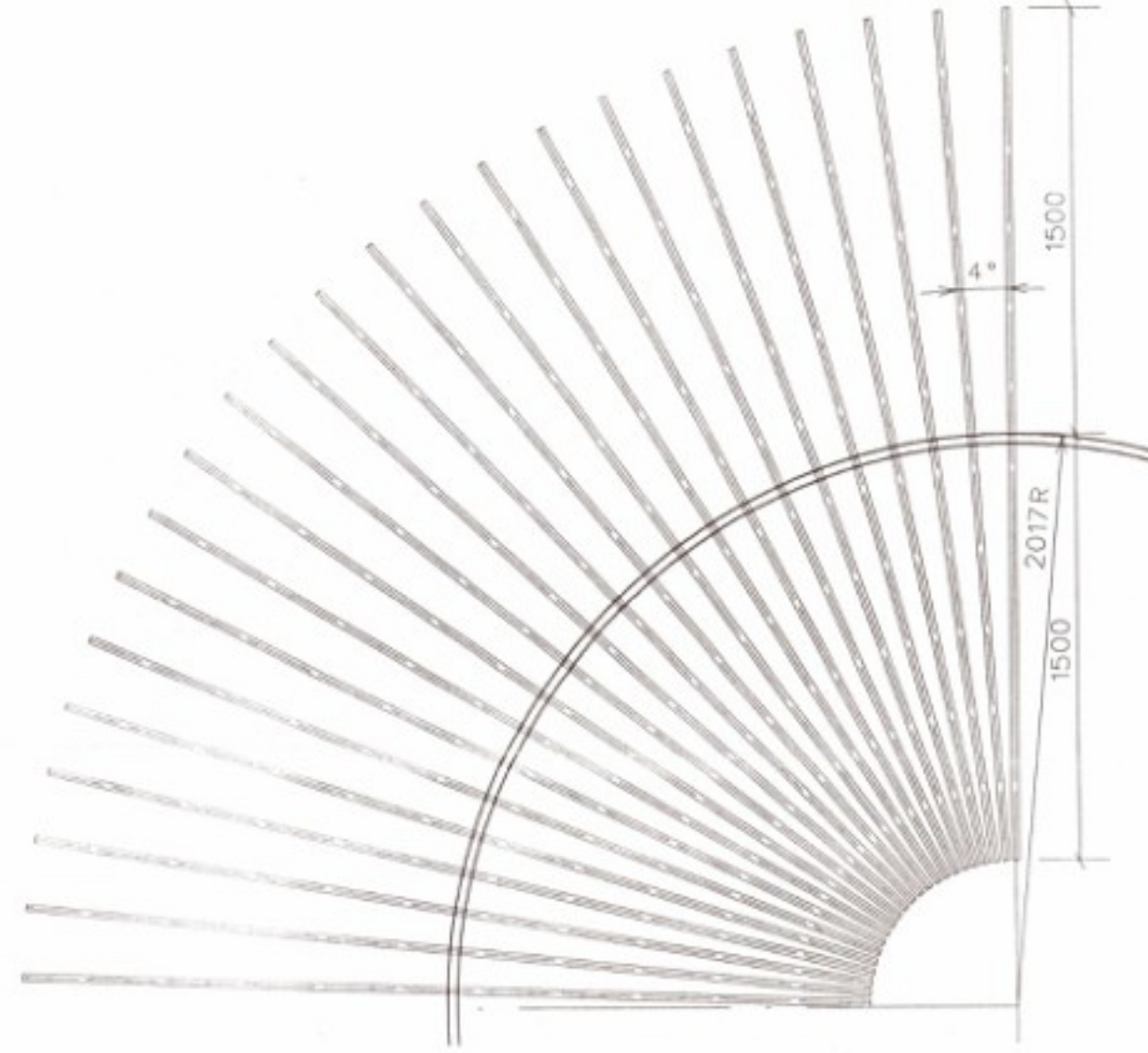
doorsnede B-B



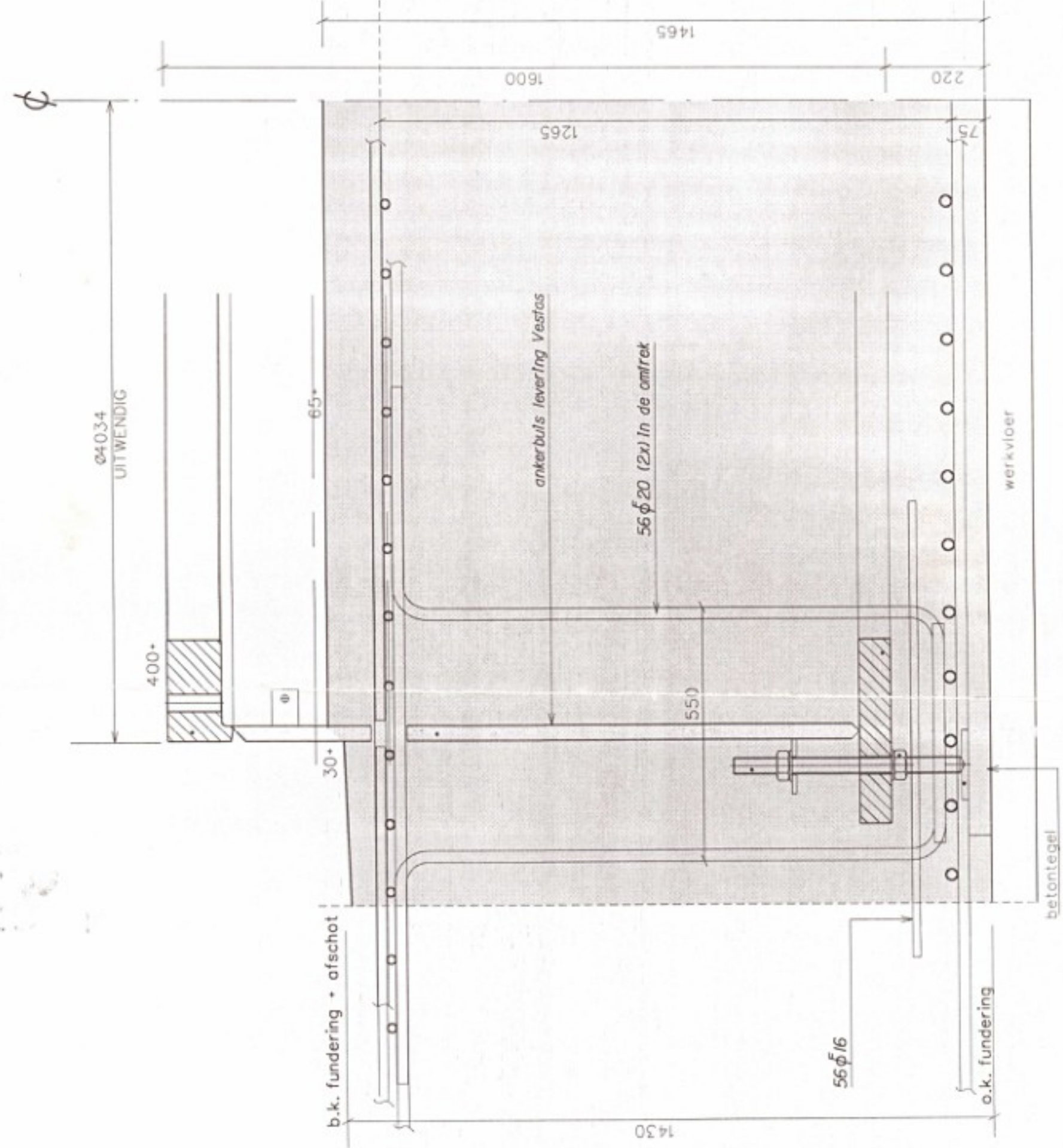
ankerbuis, mantelpijp en aardingsvoorzieningen



bovenwapening











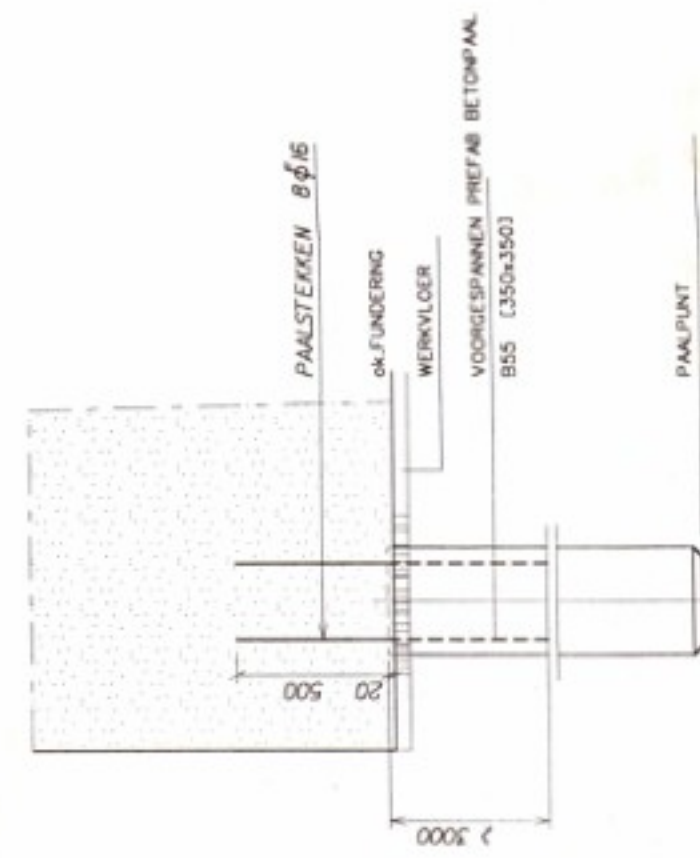
passage wapening door insertring



School 1:10

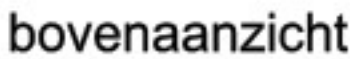
voorgespannen prefab.betonpielen

METK	SONDERING	PALEN AFRIETING mm	M.V. T.o.v. Nap	D.K. (FORD) T.o.v. Nap	PAALPUNT Nap	MINIMUM PAALDIEPTEGE
	DKM 1A	Ø 150	- 4,05 M	- 3,6 M	- 19,00 M	14,30 M
	DKM 1B	Ø 150	- 4,05 M	- 3,2 M	- 19,00 M	14,30 M
	DKM 2A	Ø 150	- 4,29 M	5,45 M	- 20,00 M	15,05 M
	DKM 2B	Ø 150	- 4,29 M	5,45 M	- 20,00 M	15,05 M
	DKM 3A	Ø 150	- 4,65 M	5,45 M	- 19,00 M	13,70 M
	DKM 3B	Ø 150	- 4,65 M	5,45 M	- 19,00 M	13,70 M
	DKM 4A	Ø 150	- 4,29 M	5,45 M	- 19,00 M	14,05 M
	DKM 4B	Ø 150	- 4,45 M	5,45 M	- 19,00 M	14,05 M

[illegible]

(SCHALL 1920)

[illegible]

[illegible]

UITGANGSPUNTEN

Belasting conform IEC 11A: DOCUMENT 946538.RI D.D./9-04-2001 (CASE 6J)

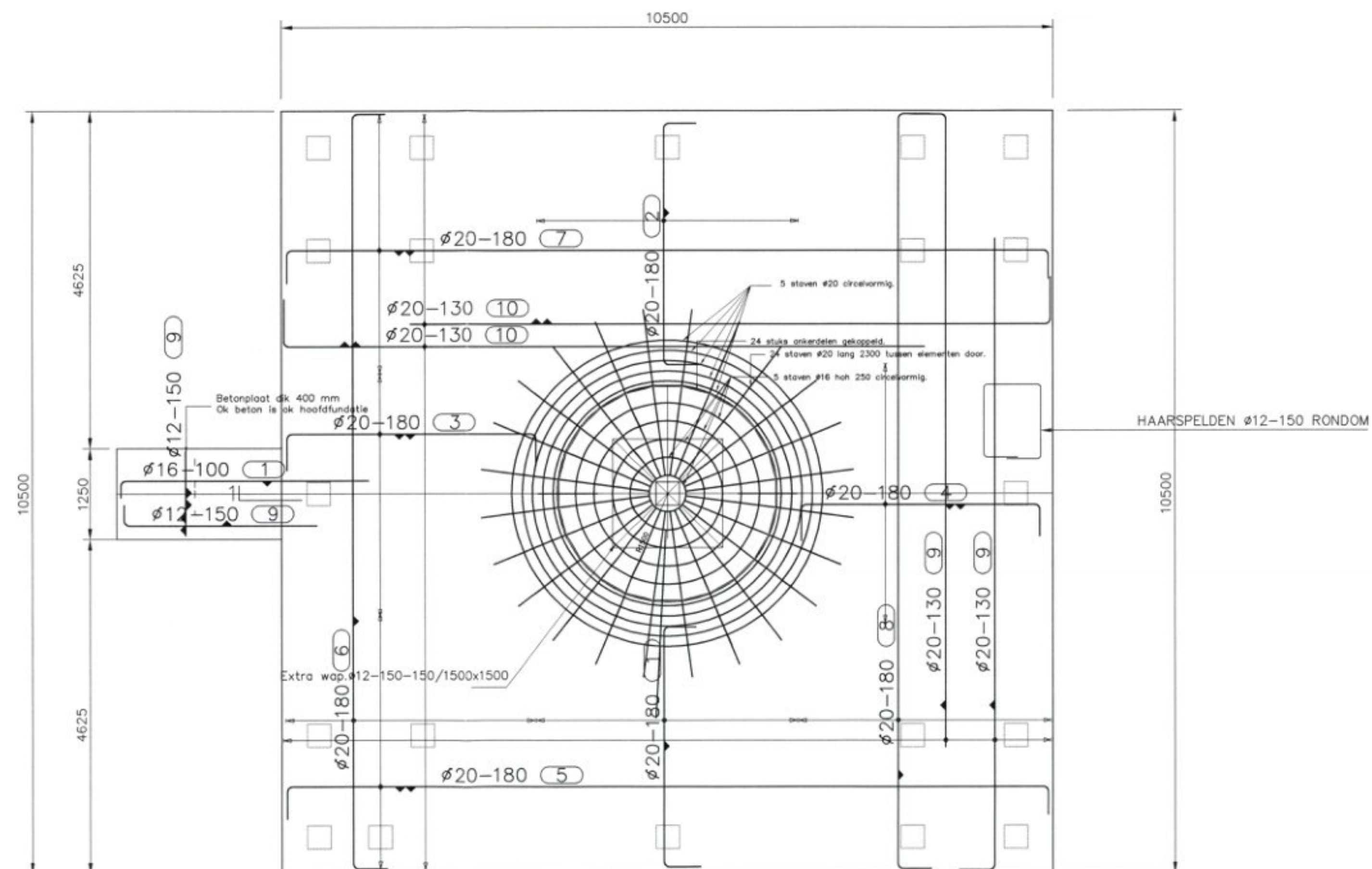
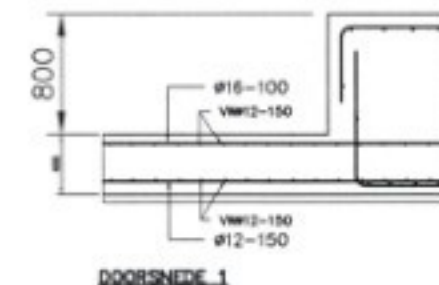
Berekening beton en fundering volgens TGB 1990

Fictieve sonderingen (van -10m tot -15m 10MPa)

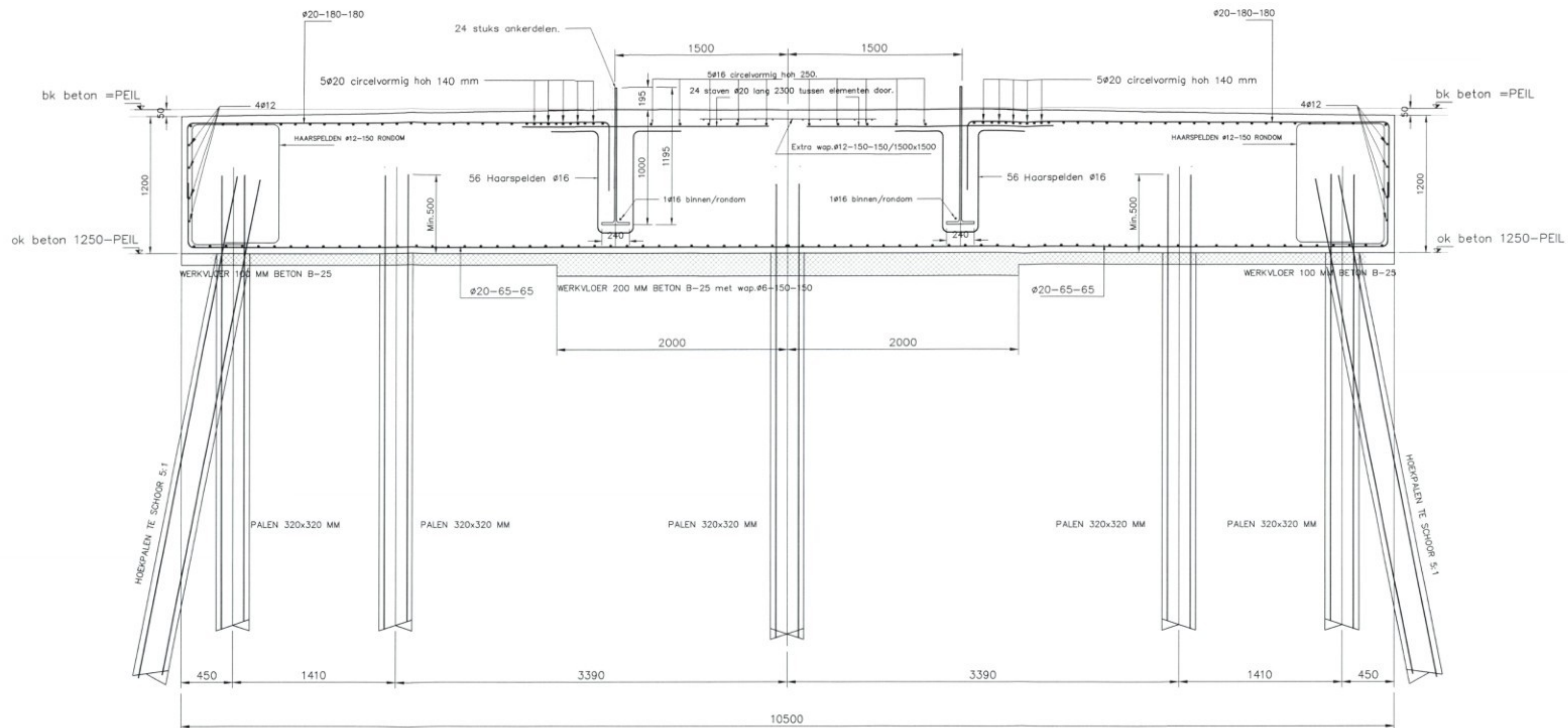
Max.grondwaterstand 0.50 meter onder maaiveld

Insertring: conform tekening wv11-71a d.d./09-07-02

GEGEVENS FUNDERINGSBLOK
 Afmeting en palenplan, zie bovenstaande afbeelding
 Wapeningsstaaf FeB500
 Wapening onder: ϕ 20-160
 Wapening boven: ϕ 16-150
 Radiaal: ϕ 20, lengte 1,50 meter
 Ophangwapening : zie getekend detail
 Paalgegevens: prefab voorgespannen betonpalen
 afmeting: 350x350 , lengte ca.14 meter
 betonkwaliteit B55
 milieuklasse 2

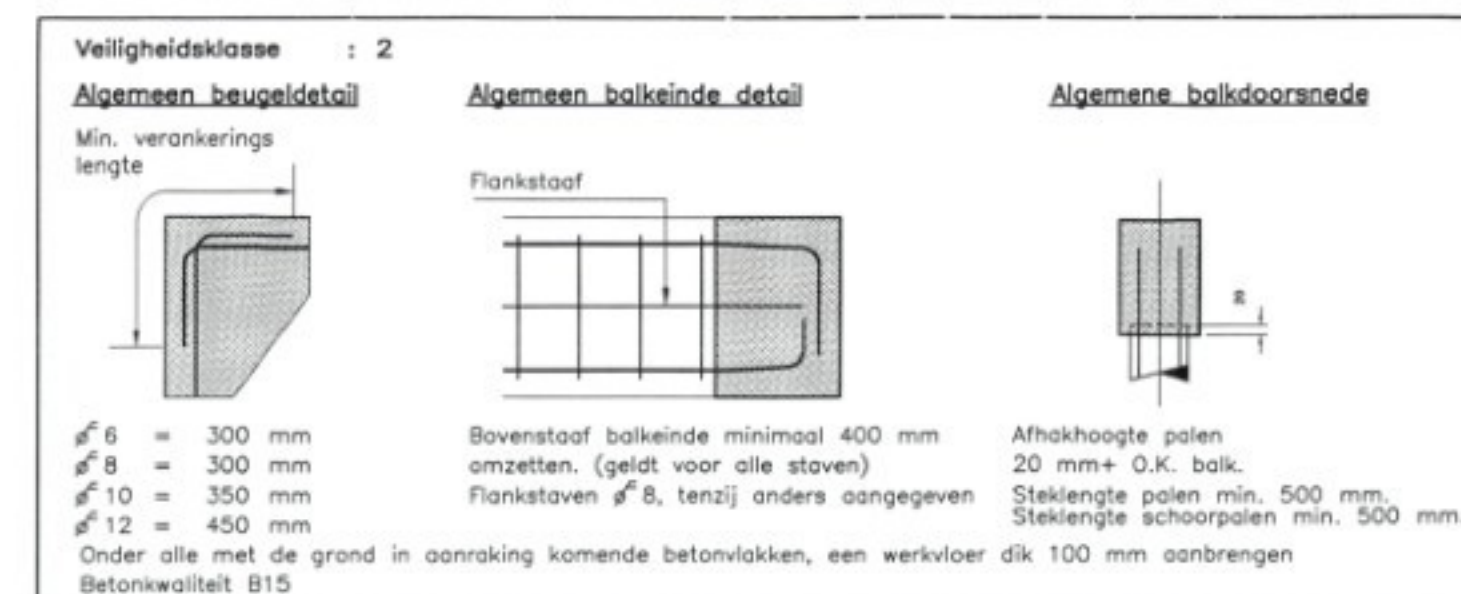


BETONSCHEMA/BASIS-WAP.SCHEMA
SCHAAL 1:50
Voor de overige wapening zie doorsnede.



DOORSNEDE/PRINCIPE
SCHAAL 1:25

LET OP POSITIE MANTELBUIZEN.



Uitvoering volgens de VBU (NEN 6722)			
Milieuklasse	: 2	Overlappingslengte	: min. 50 x staafdiameter
Konsistentiegebied	: 2	Overlappingslassen	: bovenwapening tussen de steunpunten
Betonkwaliteit	: B25		onderwapening boven de steunpunten
Staal kwaliteit	: Feb 500 HWL		lassen verspringend aanbrengen
Cementsoort	: Hoogoven A		in de bovenwapening een startsleuf vrijhouden van min. 50 mm
Zetmaat	: 50-90 mm		
X3 voor het ontkisten	: 25 N/mm ²		
Betondekking (mm)		Vloeren	Balken
Onder	: 50		
Boven	: 50		
Zij	: 50		

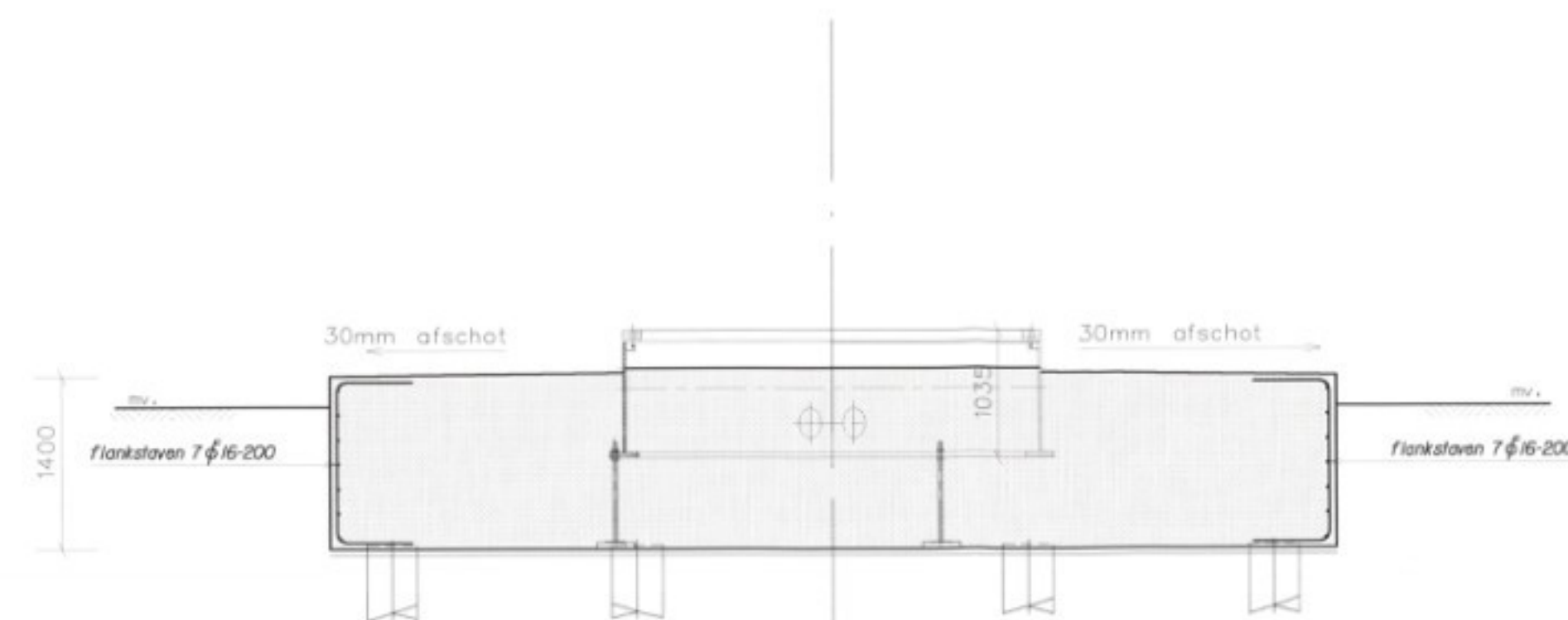
G				
F				
E				
D				
C				
B				
A				
Wijz.	Datum	Omschrijving wijziging	Get.	Gez.

Status tekening:	DEFINITIEF	Onderdeel:	FUNDATIESCHEMA
			te INGEKOMEN 8 APR. 2002
Projekt	Windturbine 750 KW/NM te Zeewolde Aan de Ossenkampweg 2 Zeewolde		
Opdrachtgever	NEG/MICON HOLLAND		
Datum	26-03-2002		
Get.	Form.	Get.	Form.
	A-1		1:50
Projektnr.:	Wolff.01-184		
Tekeningnr.:	B-1		

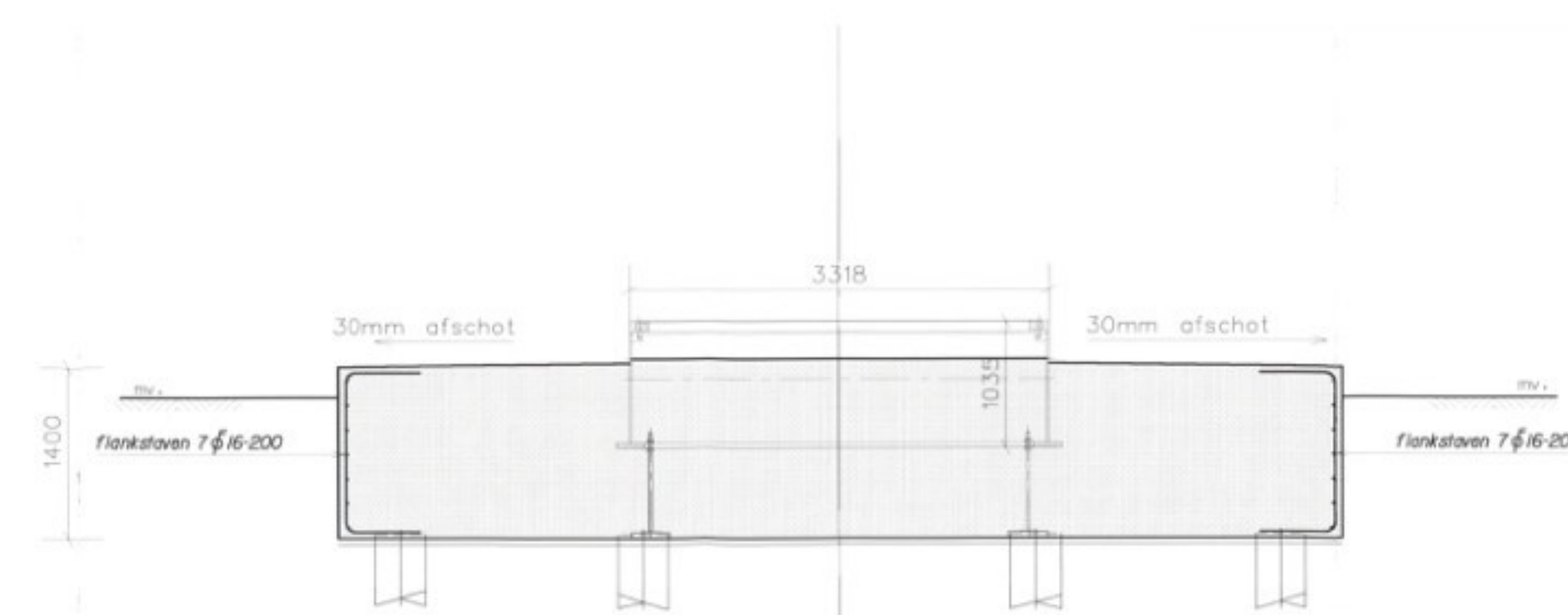
INGENIEURSGROEP
ROMKES BV

Industrieweg 7, 8521 MB St. Nicolaasgep
Tel.: (0513) 43 22 28 / Fax: (0513) 43 25 36
e-mail: post@ingenieurgroepromkes.nl

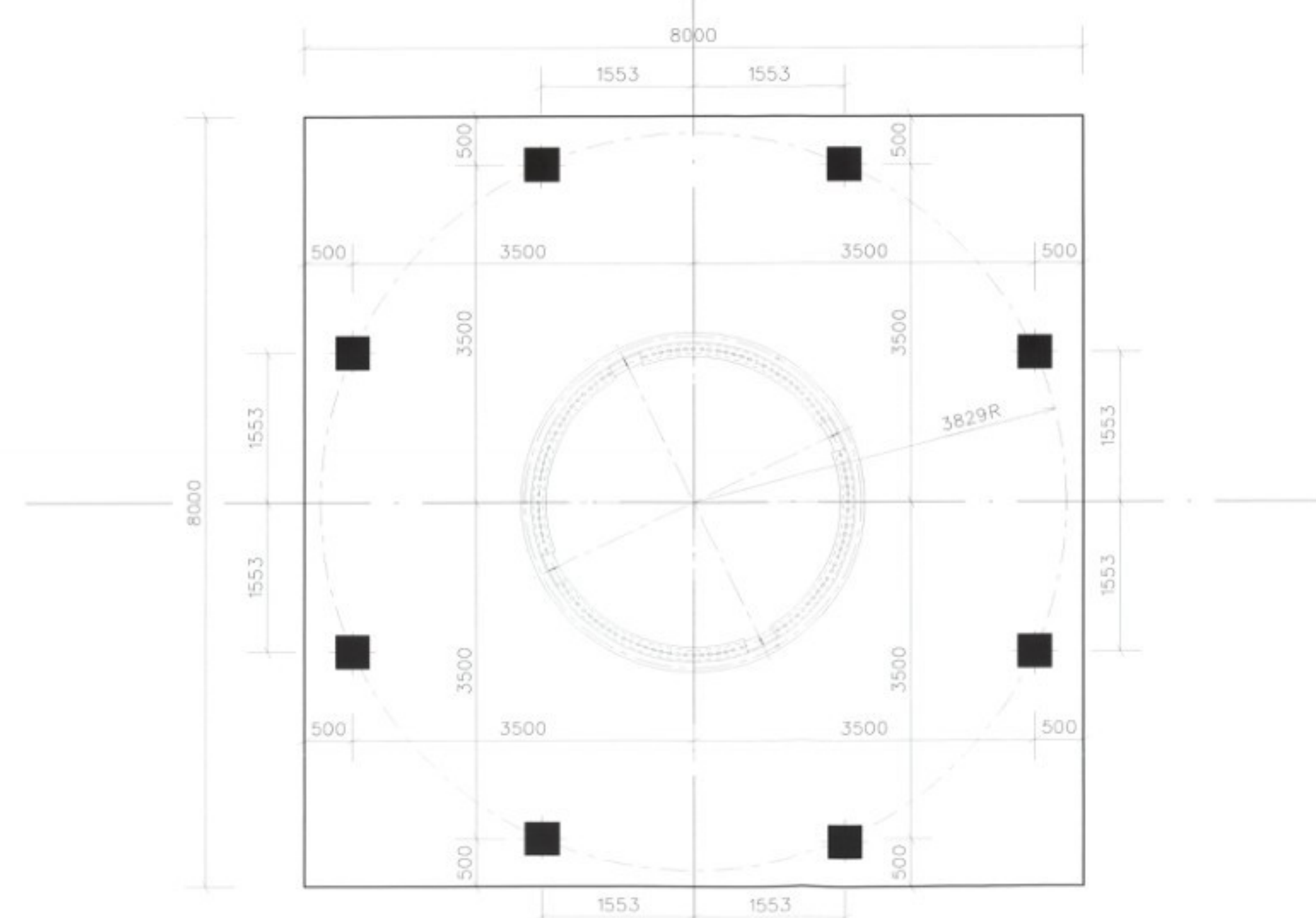
Q:\ASCAD\W001184



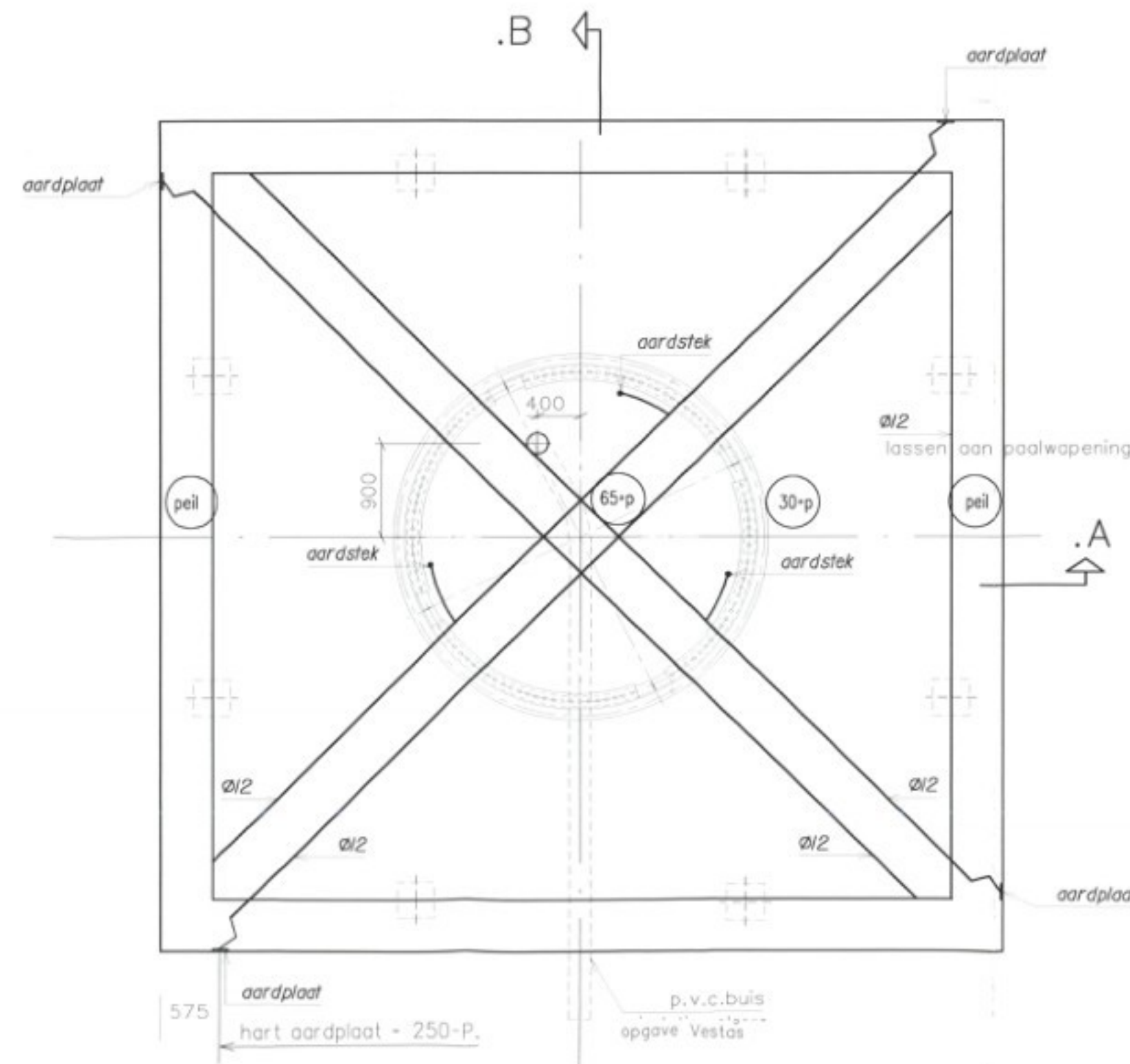
doorsnede A-A



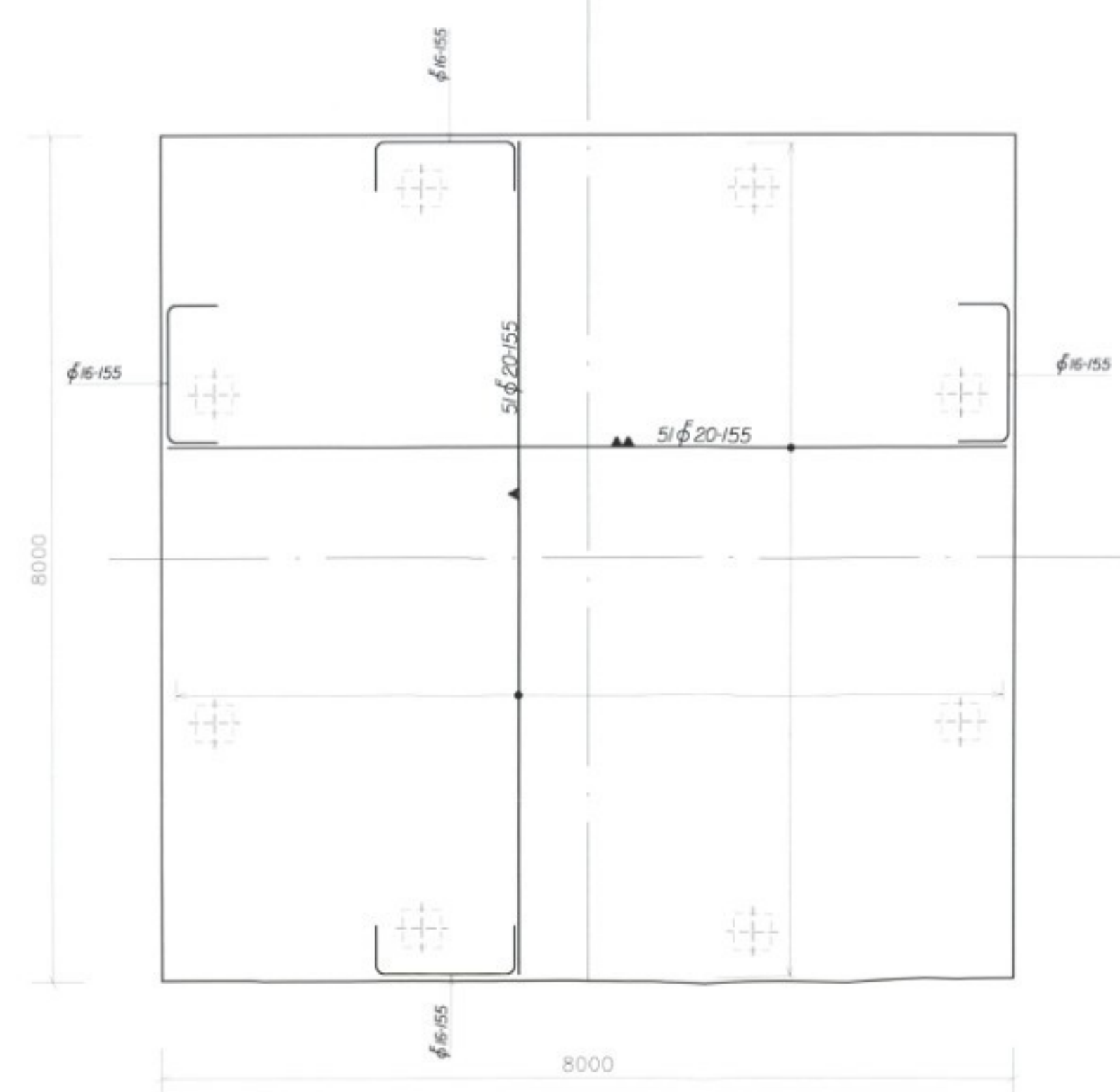
doorsnede B-B



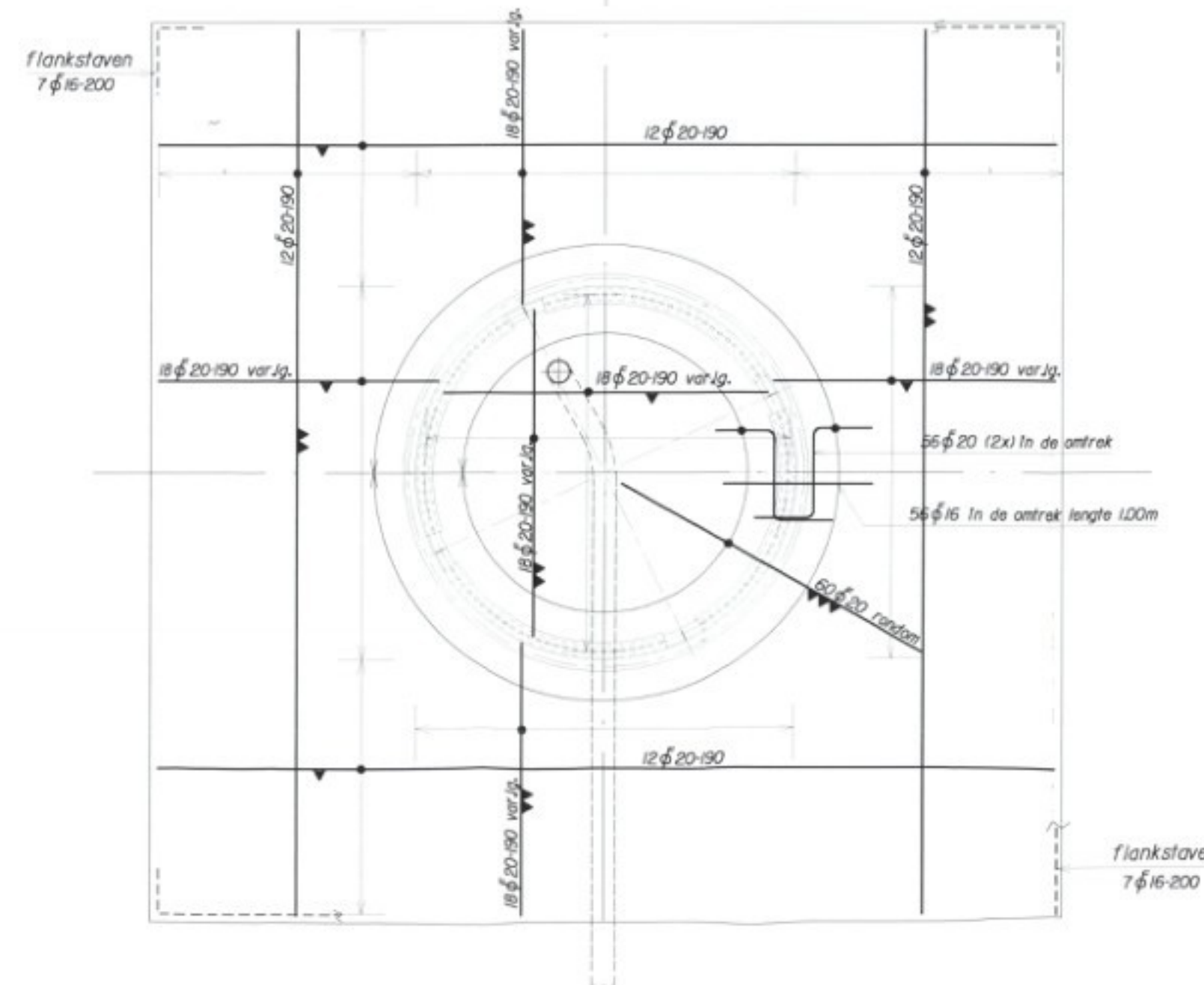
palenplan



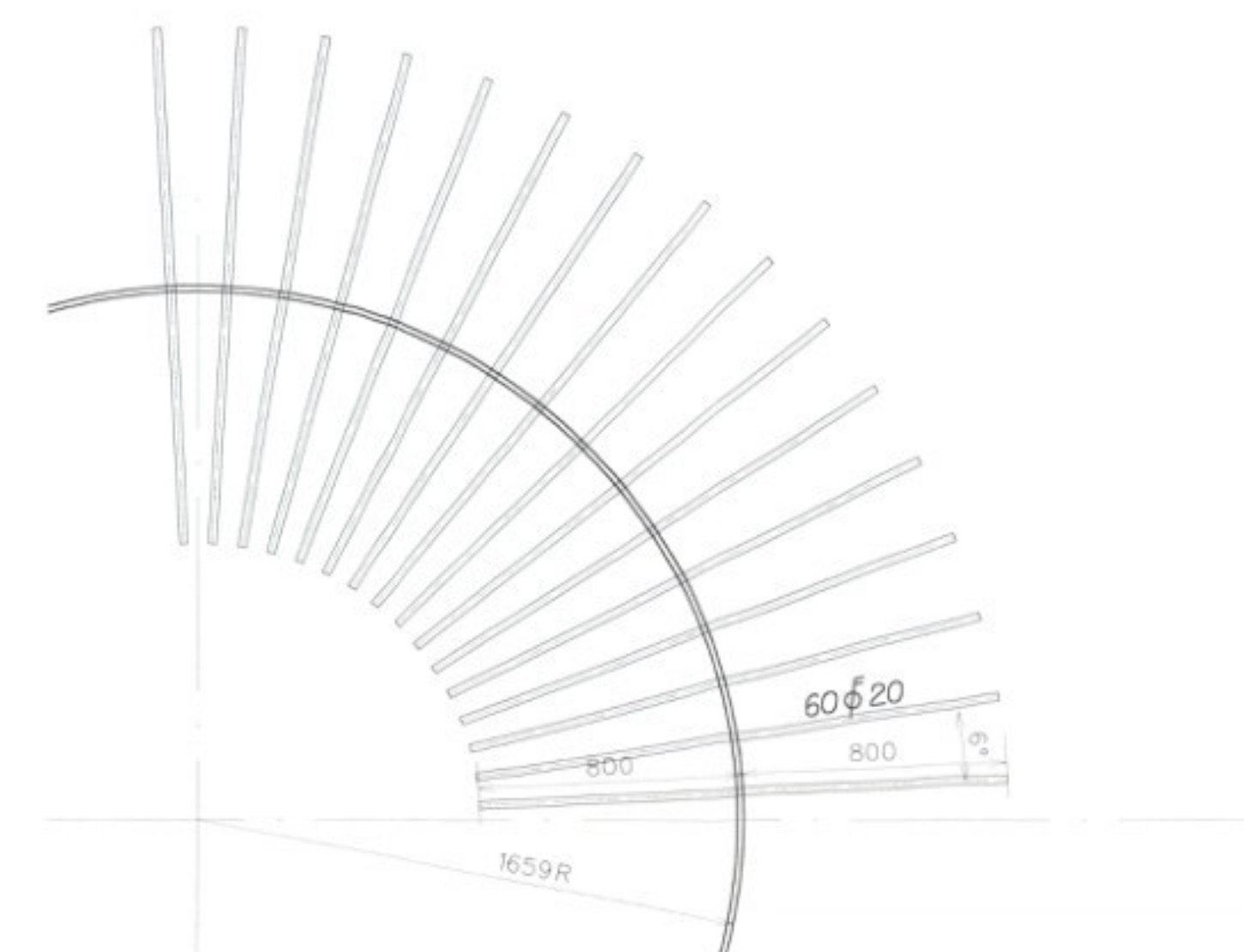
ankerbuis, mantelpijp en aardingsvoorzieningen



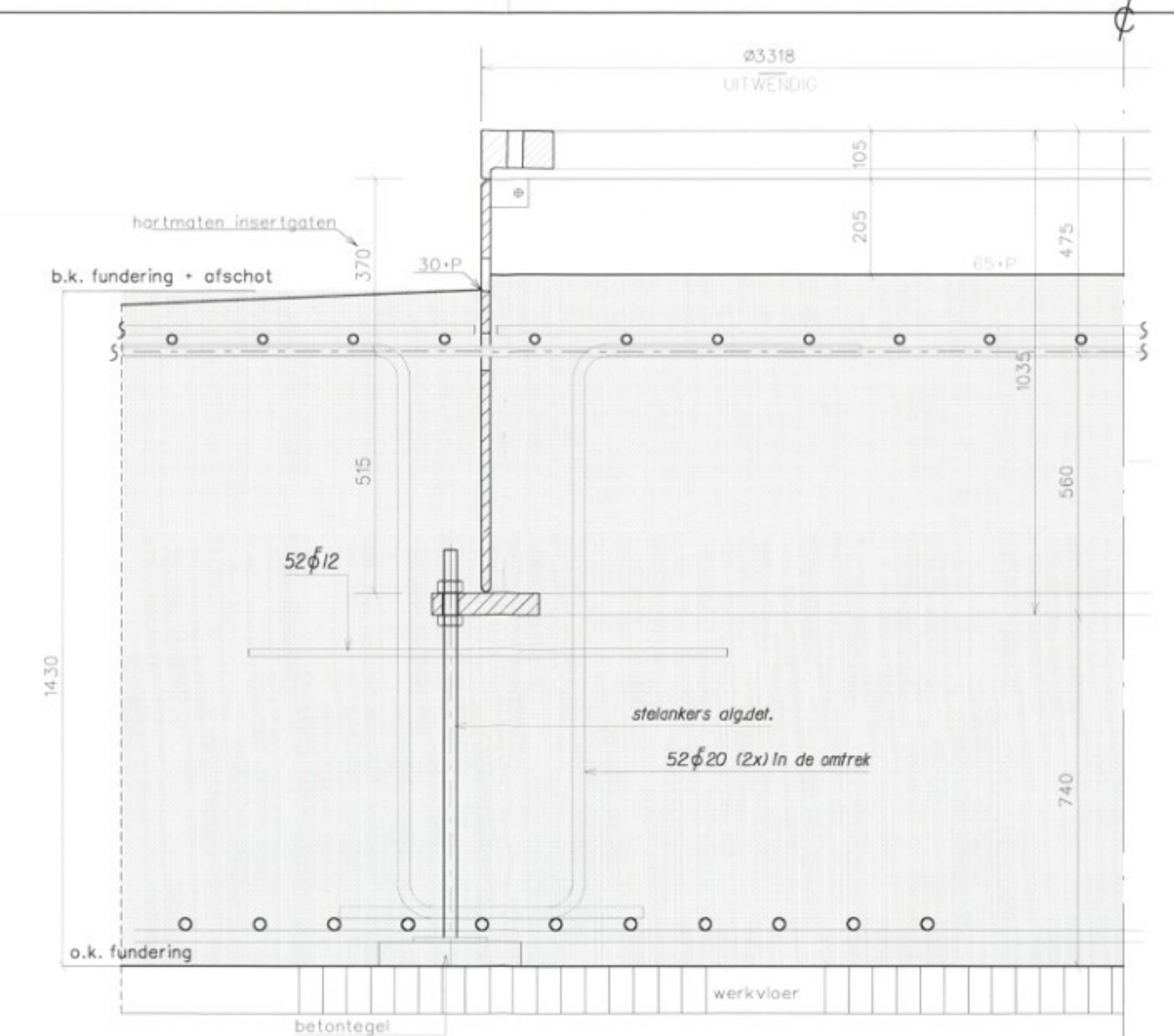
onderwapening



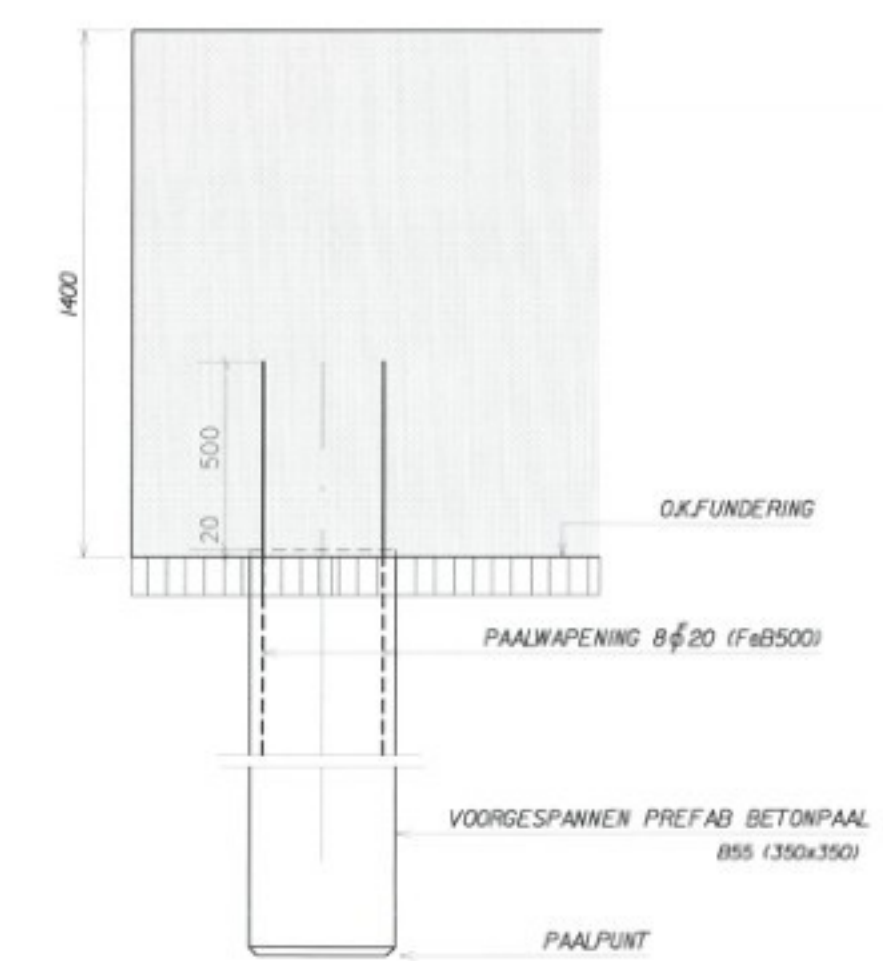
bovenwapening



passage wapening door insertring



principe detail ankerbuis



ALG. PAALDETAIL

PAALRENVOOI									
voorgespannen prefab.betonpalen									
MERK	Sondering nr.	MV m lav.VP	BK blok m lav.VP	OK blok m lav.VP	PP m lav.VP	Paallengte netto	Veranker lengte	Min. Bruto loodlengte	doorsnede mm
DKM 1	1	0,05	0,25	1,15	17,00	15,85	0,50	16,35	350x350
DKM 2	2	1,10							

INGEKOMEN 03 MRT 2003
01/4902

DEWAPEND BETON				BETONDEKKING			
sterkteklasse: B 35				boven	onder	zijkant	
Willekklassie: 2				vloeren	50	50	50
cement: Hoogvencement CEM III/B 42,5 LH HS				wanden			
max.korrel: 31,5				balken			
wapeningsstaal: FeB 500				kolommen			
ontkisten volgens VBI 1988				poorten			

D3BN civiel ingenieurs									
Postbus 22145	1100 CC	Amsterdam	telefoon 020 699 0101						
Fachstr. 50	102 JH	Gemmen-Zuid	fax 020 699 5453						