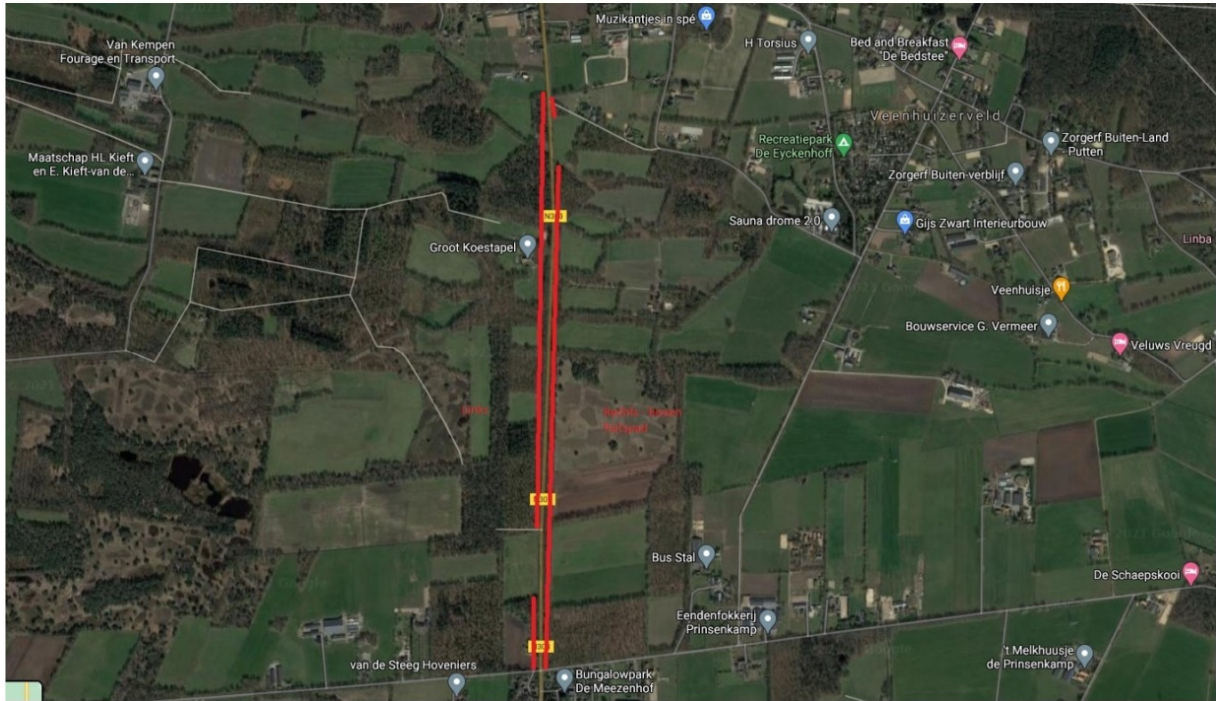


BIJLAGE

De komende periode willen we gebruiken om te snoeien voor landgoed Gerve en Hell langs de N303 tussen Voorthuizen en Putten.

Voor het overzicht heb ik een schetsje toegevoegd:



De linkerzijde willen we als eerste aanpakken, starten op 18 mei bij gezondheid.

Hierbij maken we gebruik van een botsabsorber er werken we tussen 9:30-15:00u, ca. 3 dagen.

Aansluitend pakken we de rechterzijde boven het fietspad en werken eveneens met botsabsorber en verkeersregelaars om fietsers langs de afzetting te leiden.

Dit betreft ook ca. 3 dagen.

