

LEGENDA WANDEN

Horizontale houten delen
Rachterwerk
waterkerende (dampopen) folie
Houten stijl en regelwerk
Isolatie
Kalkzandsteen 120mm

Horizontale houten delen
Rachterwerk
waterkerende (dampopen) folie
Houten stijl en regelwerk
Isolatie
Dampremmende folie
10mm multiplex
Opstelplaat

— nieuwe lichte scheidingwand HSB
— nieuwe lichte scheidingwand HSB
woningsscheidend - 30 mm WBDSO

ISOLATIEVOORZIENINGEN

Begane grondvloer Rc = 3,70 m²/K/W
Gevel Rc = 4,70 m²/K/W
Helling dak Rc = 6,30 m²/K/W
Plat dak Rc = 6,30 m²/K/W
Uw-waarde (kozijn inclusief glas) Uw = 1,40 W/m²/K

INBRAAKWERENDHEID

De deuren en ramen en daarmee gelijk te stellen onderdelen van de buitengevel van de woningen) die volgens NEN 5087 bereikbaar zijn voor intrak, dienen te voldoen aan inbraakwerendheidsklasse II conform NEN 5087

AFWERKING TOILET- EN BADRUIMTE(N)

- Vloer voorzien van tegelwerk conform bestek.
- Wandren rondom voorzien tegelwerk conform bestek.

DEUREN EN RAMEN

Alle binnendeuren en de entree deur uitvoeren in 930mm breed en 2315mm hoog. Vrije doorgang > 850x2300mm.

De deuren en ramen en daarmee gelijk te stellen onderdelen van de buitengevel van de woningen) die volgens NEN 5087 bereikbaar zijn voor intrak, dienen te voldoen aan inbraakwerendheidsklasse II conform NEN 5087

BOUWFYSICA

Voor overzicht van verblijfsruimten, verblijfsgebieden, gebruiksoverlappend, daglichttoetsing, ventilatie, isolatie, etc. zie bouwfysische berekeningen (bijlage)
Logies voorzien van:
- Warmtepomp installatie
- Ventilatie d.m.v. mechanische toevoer en mechanische afvoer
- zonnepanelen op het dak

TRAPPEN EN VLOERAFSCHEIDINGEN

Trap vanuit entree naar 1e verdieping:
Breedte: 1000mm
Opbreed: 180mm
Aantrede: 200mm
Trap voorzien van leuning op 900mm boven tredvlak

Vloerafschieding t.p.v. balkon voorzijde:
Hoogte boven vloer: 1000 mm
Spijlen h.o.h. 100 mm
Hekwerk geplaatst op vloer

Vloerafschieding t.p.v. balkon achterzijde:
Hoogte boven vloer: 1000 mm
Spijlen h.o.h. 100 mm
Hekwerk geplaatst op vloer

Vloer van 1e verdieping naar slaapkamer (vloer):
Breedte: 700mm
Opbreed: 200mm
Aantrede: 200mm
Vloerafschieding t.p.v. slaapkamer:
uithoeken als wand 1000mm hoog

INSTALLATIES

Elektrische installatie conform NEN 1010
Aansluitpunten gas: geen
Aansluitpunten water: Alle aangegeven sanitaire toestellen en stooktoestel (conform NEN1006)

Uitvoering van leidingsschachten conform NPR 5075 / NPR 5073 / NPR 5072
- Inrijngrijf opstellen van sanitaire toestellen.
- rioleringsleidingen uitvoeren met verzwaarde PVC leidingen (Dykasol)
- beperken van voorspan van leidingen
- bevestigen van de leidingen in de kanalen op woningsscheidende wanden / vloeren.
- voldoende beugelingen.

Leidingsschachten opgebouwd uit HSB-wanden dikte 89mm.
Hoogte boven vloer: 1000 mm
Spijlen h.o.h. 100 mm
Hekwerk geplaatst op vloer

Vloerafschieding t.p.v. balkon achterzijde:
Hoogte boven vloer: 1000 mm
Spijlen h.o.h. 100 mm
Hekwerk geplaatst op vloer

Vloer van 1e verdieping naar slaapkamer (vloer):
Breedte: 700mm
Opbreed: 200mm
Aantrede: 200mm
Vloerafschieding t.p.v. slaapkamer:
uithoeken als wand 1000mm hoog

Vloer van 1e verdieping naar slaapkamer (vloer):
Breedte: 700mm
Opbreed: 200mm
Aantrede: 200mm
Vloerafschieding t.p.v. slaapkamer:
uithoeken als wand 1000mm hoog

ROOKMELDERS

verkeersruimten welke deel uitmaken van een vluchtroute, voorzien van een niet ioniserende rookmelder aangesloten op het lichtnet conform NEN 2555.

BRANDPREVENTIE VOORZIENINGEN

- hoofddragende constructie uitvoeren met 60 minuten brandwerendheid tegen bezakken (vloer <C>);
- opstelplaat MV-unit
- staande ruit / mechanische ventilatie
- staande hwa
- mechanische afzuiging / inblaas
- rookmelder NEN 2555
- deur voorzien van loopstijl
- brandwerend en zelfsluitende deur in dezelfde minuten als de wand
- \$ deur zonder losse voorwerpen te openen
- 60 minuten brandwerend
- draagbaar blustoestel (6 liter schuim)

- WBDO tussen de onderlinge sub-brandcompartimenten 30 minuten.
- Er zijn geen verbindingsdoelstellingen met een totale nominale waarde van >130kW aanwezig. Een stooktoestel is dus niet aanwezig.
- gehele pand voorzien van rookmelders, volgens NEN 2555
- de deuren welke deel uitmaken van een vluchtroute voorzien van een draagbaar blustoestel.

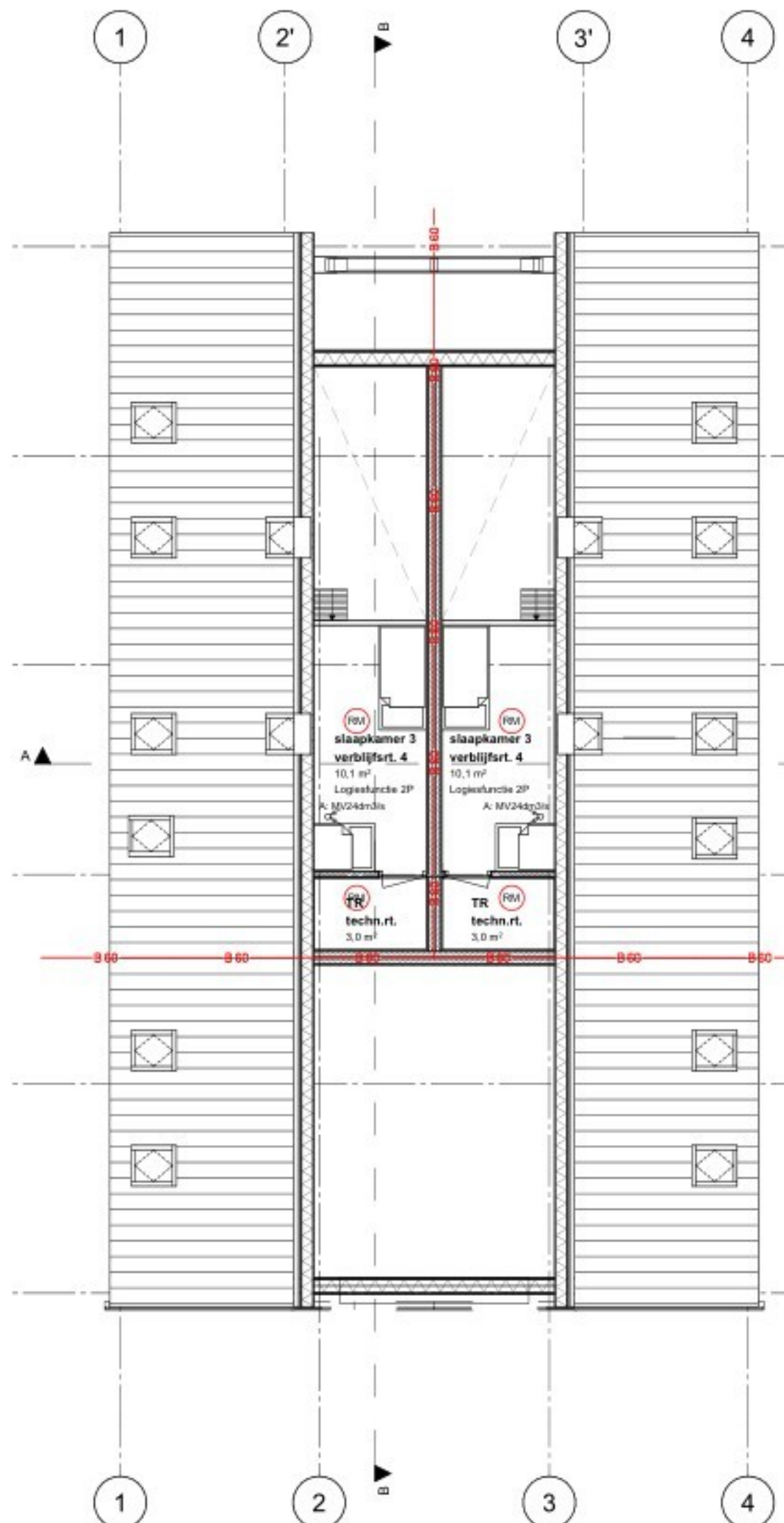
INSTALLATIE-GELUIDSNIVEAU

De mechanische voorziening voor luchtverversing, warmtepompwarming of warmtepompwarming voorziet in een niet-gemeenschappelijke verblijfsruimte van de gebruiksruimte een volgens NEN 5077 bepaald karakteristiek installatie-geluidsniveau van ten hoogste 30 dB.

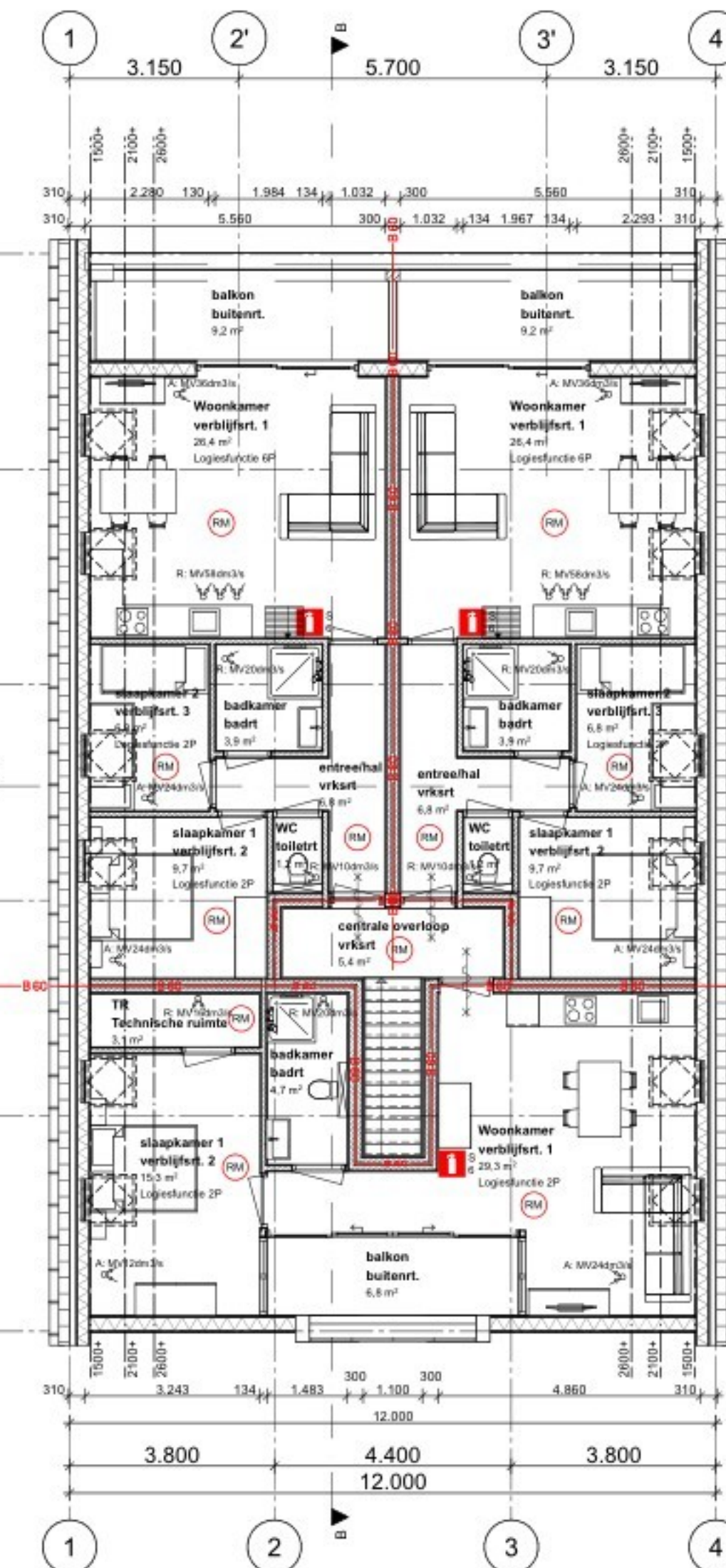
LEGENDA DIVERSE

WP opstelplaats warmtepomp met boiler (binnen)
OP opstelplaat MV-unit
+/- 100 stande ruit / mechanische ventilatie
+/- 100 stande hwa
+/- 100 mechanische afzuiging / inblaas
+/- 100 rookmelder NEN 2555
+/- 100 deur voorzien van loopstijl
+/- 100 brandwerend en zelfsluitende deur in dezelfde minuten als de wand
+/- 100 \$ deur zonder losse voorwerpen te openen
+/- 100 60 minuten brandwerend
+/- 100 draagbaar blustoestel (6 liter schuim)

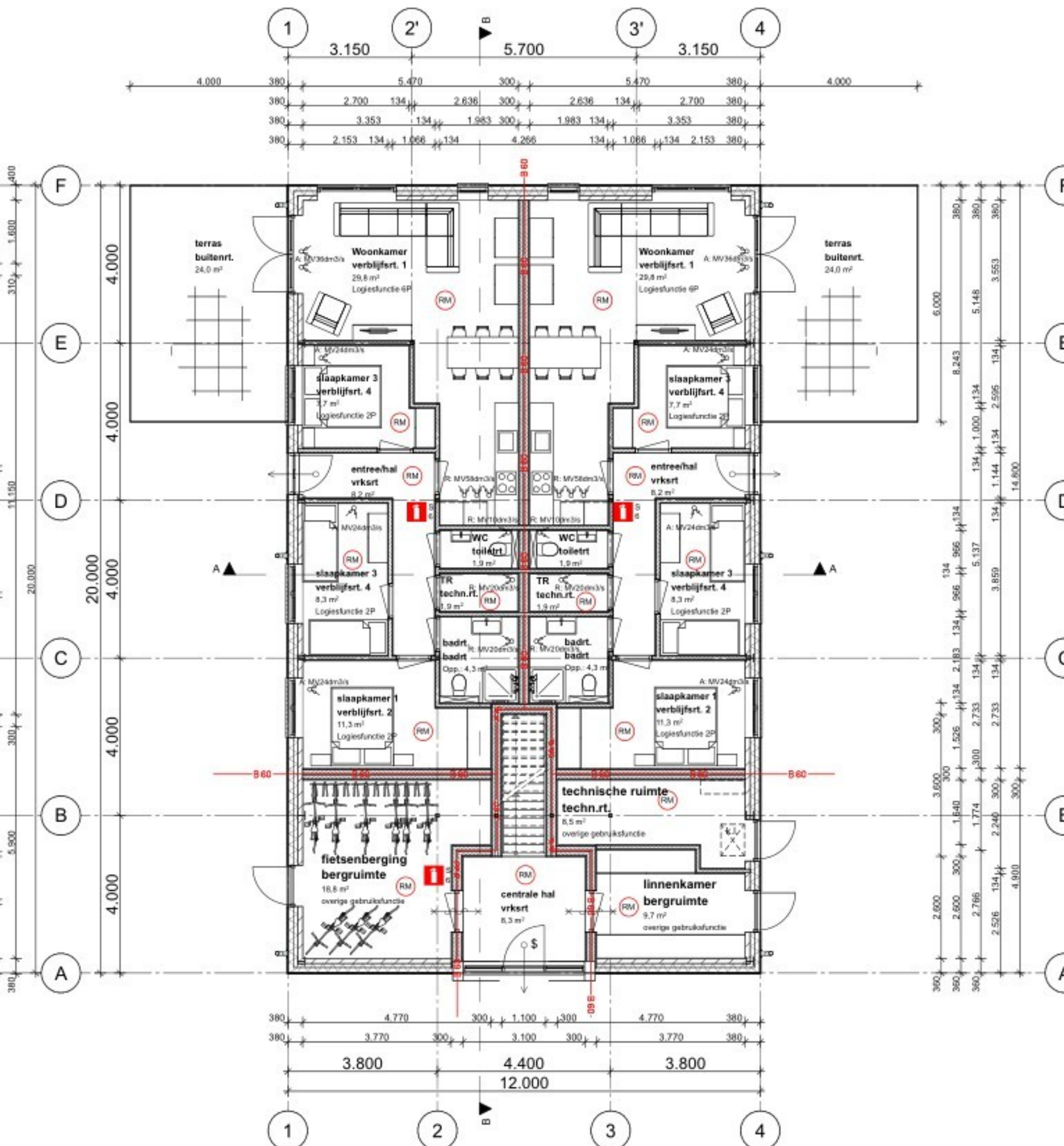
2e VERDIEPING



1e VERDIEPING



BEGANE GROND



RENVOOI MATERIAAL EN KLEUR

Gevel: Houten Gevelpanelen
Pliet gevel: Metalewerk
Entreekozijn: Hout
Dier: Kunststof
Kozijnen: Kunststof
Deuren en ramen: Kunststof
Gaten: Hout - douglas
Boelboorden: PVC
Hellingdaken: SAB dakpanelen
Antraciet
Rood bruin gesuaveerd
Gebroken wit
Droogte hout
Gebroken wit
Antraciet
Natuur
PVC
Donker grijs
Donker grijs

SITUATIE | 1:1000

Kroonmanshoek 9
3417 PB Montfoort
Kadastrale gemeente: Montfoort
Sectie: C, nummer: 418

Projectnummer

3713

Project

5 RECREATIEWONINGEN
Kroonmanshoek 9
MONTFOORT

Opdrachtgever

3417 PB Montfoort

BA-01

Tekening aanvraag
omgevingsvergunning, gevels,
doorsseden en plattegronden

1:100

26-10-2023
13-11-2023

verstoep

BOUWADVIES

ARCHITECTUUR

ontwerp.nl

ONTWIKKELING

www.versloop.nl