

Nieuw Kerkuilonderkomen

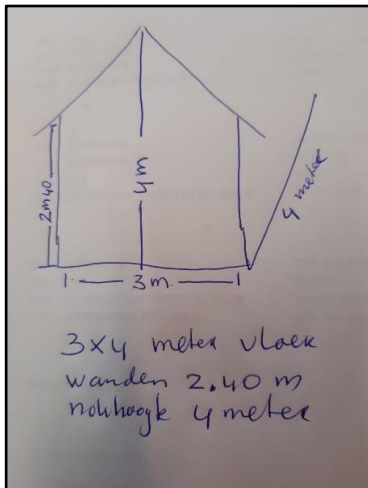
Ten behoeve van de Kerkuil kan een stenen schuur gerealiseerd worden met daarin twee Kerkuilkasten. De schuur heeft een oppervlak van 3m x 4m, de zijwanden zijn 2,4m halfsteens hoog, de nokhoogte is 4m, in de zijgevels komen twee kozijnen van ca. 30x30 cm, waarvan in 1 kozijn een vliegopening is opgenomen van 15x15 cm. De Kerkuilkasten worden in de schuur zo ver mogelijk van elkaar vandaan tegen de zijwanden geplaatst. De plaatsing van de Kerkuilkasten in de schuur vindt plaats op aanwijzen van een ecooloog. In onderstaande foto's is een voorbeeld van een Kerkuilonderkomen weergegeven.



Bron: NWC Advies



Bron: NWC Advies



maatvoering



Met de oranje pijl is de invliegopening aangegeven. Deze is 15x15 cm groot.



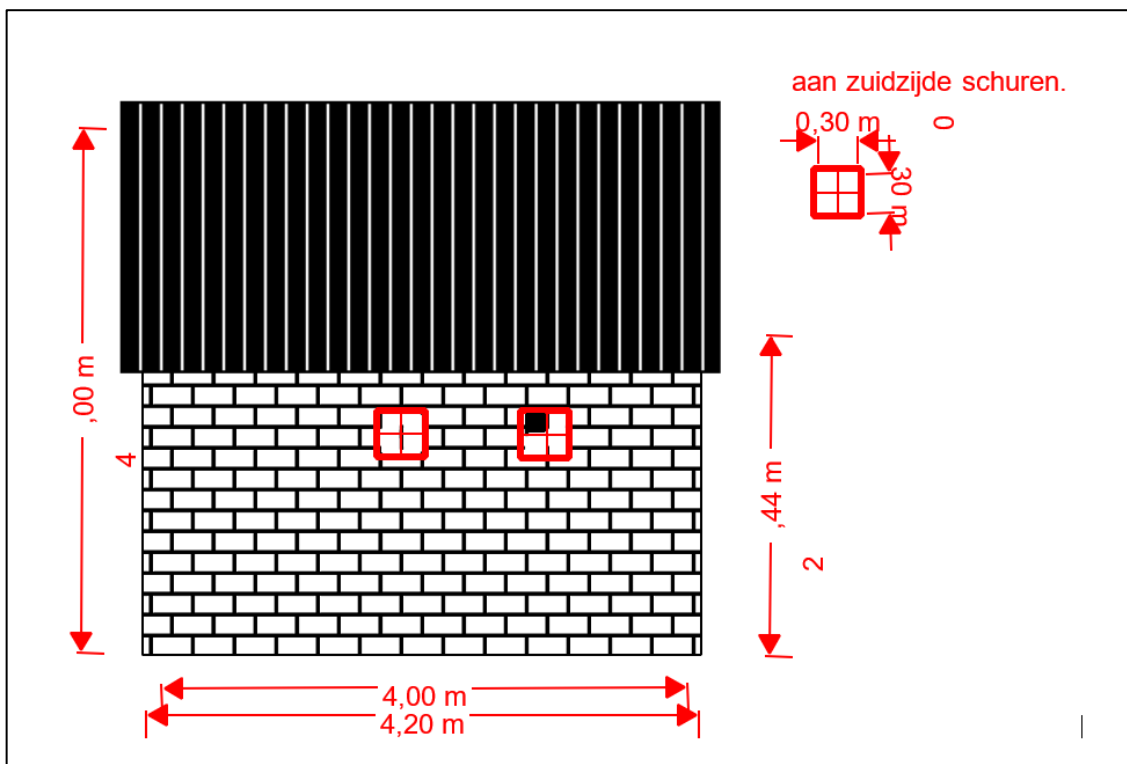
Kerkuilpaartje in de invliegopening van de verblijfplaats op de hierboven weergegeven foto.

In de Kerkuilschuur moeten twee Kerkuilkasten (zie foto hieronder) bevestigd worden.



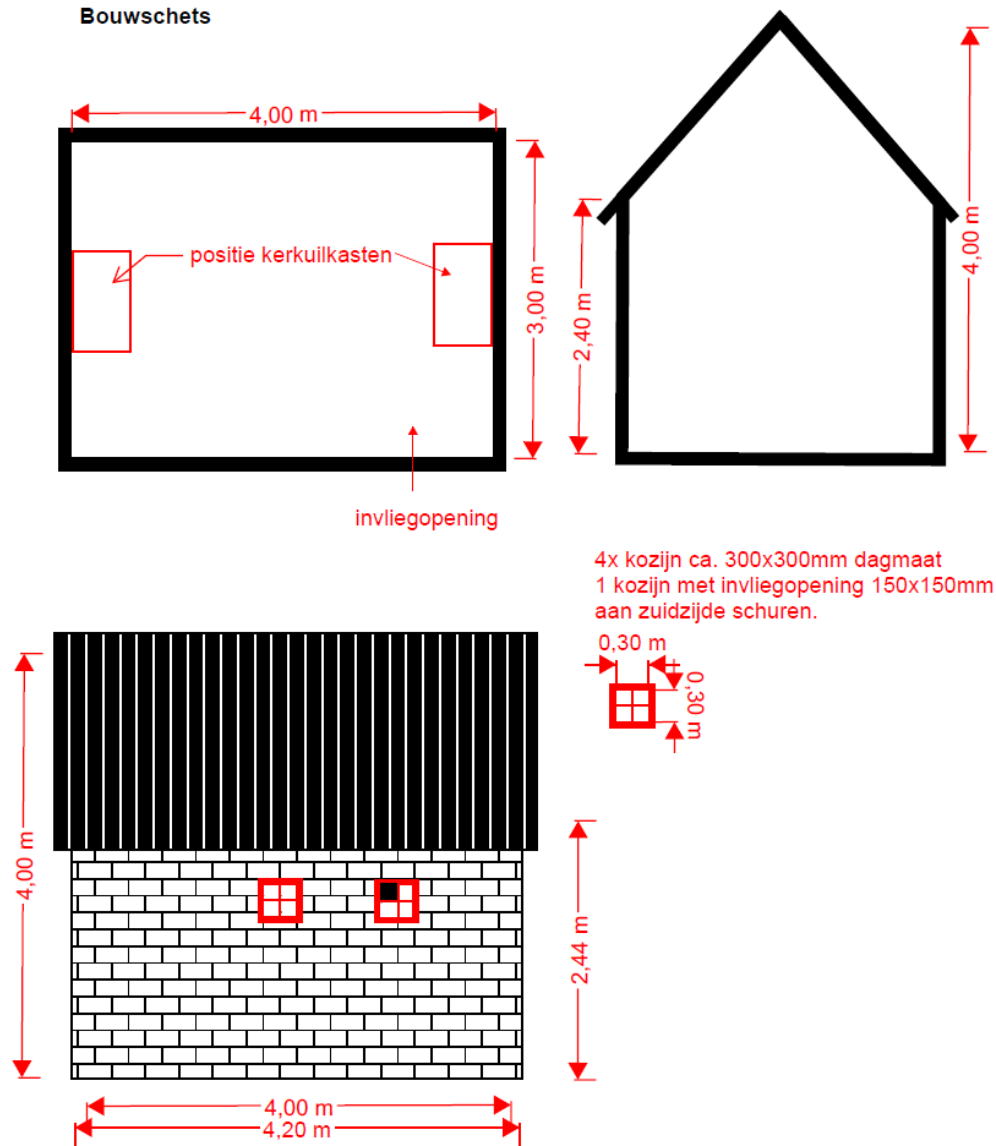
De twee verblijfplaatsen moeten op zo groot mogelijke afstand van elkaar gerealiseerd worden; het beste is er een aan de westzijde en een aan de oostzijde te plaatsen.

In onderstaande twee figuren zijn de bouwtekeningen van het Kerkuilonderkomen weergegeven.



Bron: NWC Advies

Bouwschets



Bron: NWC Advies