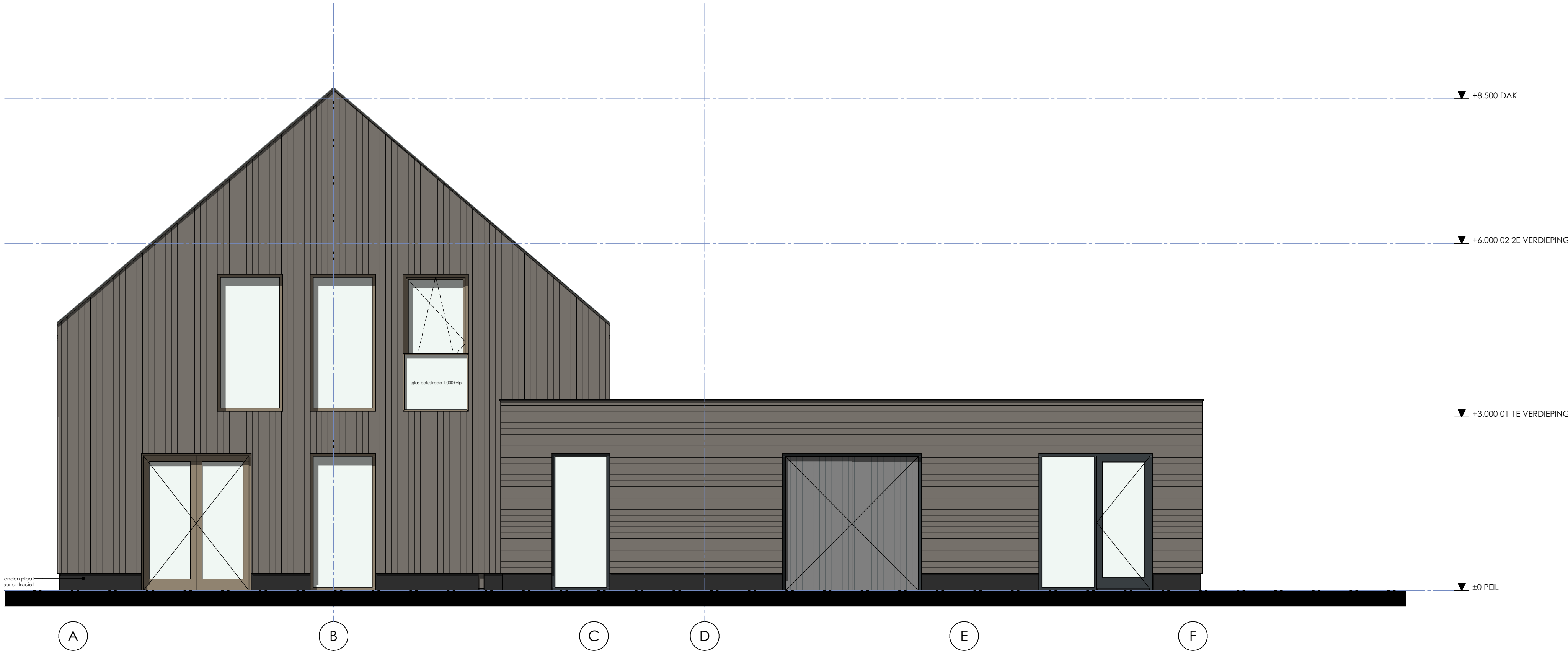


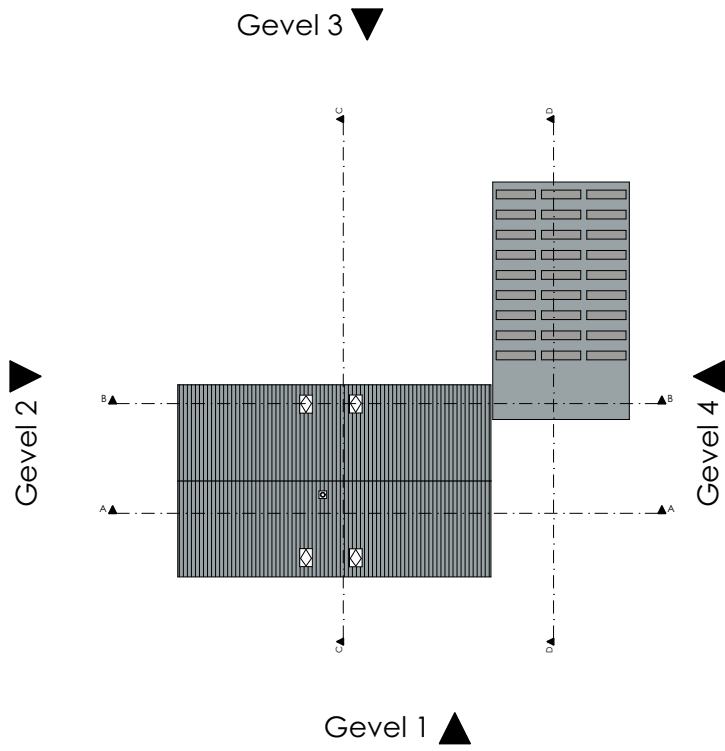


GEVEL 2



GEVEL 4

> GEVEL	
	Bamboo planken (verticaal), type: Yara!
	Bamboo planken (horizontaal), type: Yara!
	Buitenkozijnen, aluminium, kleur: C33 gemoffeld
	Buitenkozijnen, aluminium, kleur: antraciet grijs
	Betonnen dakpannen, kleur: mat zwart
	Dakramen, aluminium, kleur: C33 gemoffeld
	Beglazing: Transparant HR++ (veiligheids)beglazing
	Hekwerken: Volglazen balustrade
	Dakgoot: Aluminium
	Daktrim: Zetwerk, kleur: RAL 7014 antracietgrijs
	Daktrim bijgebouw: Dekijst met kralen, RAL 7016 antracietgrijs
	Boisdeek: Kleur: mat zwart



> **WIJZIGINGEN:**

Wijz. nr.	Omschrijving

> Peil = 0 = x,xx+NAP
> Alle maten in het werk te controleren
> Informatie van adviseurs (bijv. brand, geluid en installaties) zijn ter indicatie op tekening Mulderblauw overgenomen. In geval van tegenstrijdigheden tussen deze stukken zijn de stukken van de betreffende adviseur bindend. De verantwoordelijkheid van de juiste uitvoering van dit advies ligt bij de desbetreffende adviseur.

'T WOU
NIJKERK

> **GEVELS**
GEVEL G2 - G4

> DOC NR OV202	> STATUS DEFINITIEF
--------------------------	-------------------------------

> DATUM 31.12.2025	> SCHAAL 1:50	> PROJECT 3359
> REVISIE 16.04.2024	> FORMAAT A1	> TEKENAAR

> **mulderblauw**

> Mulderblauw www.mulderblauw.nl		
	Leidschendam	@mulderblauw.nl