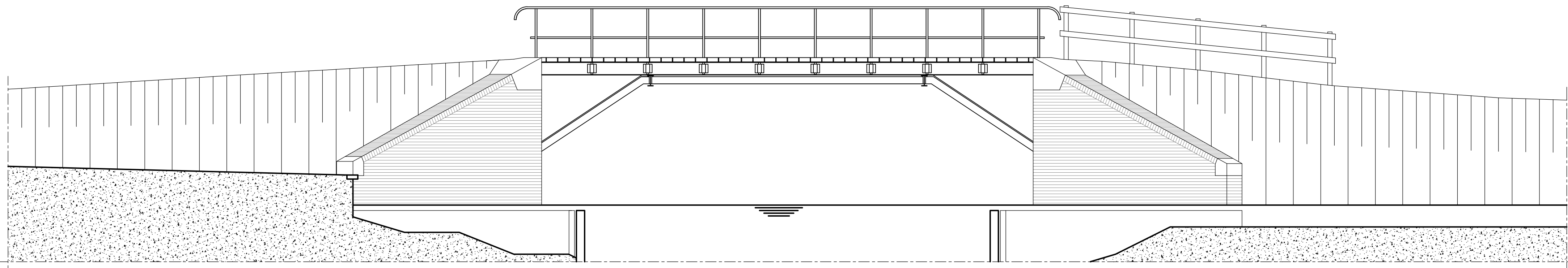
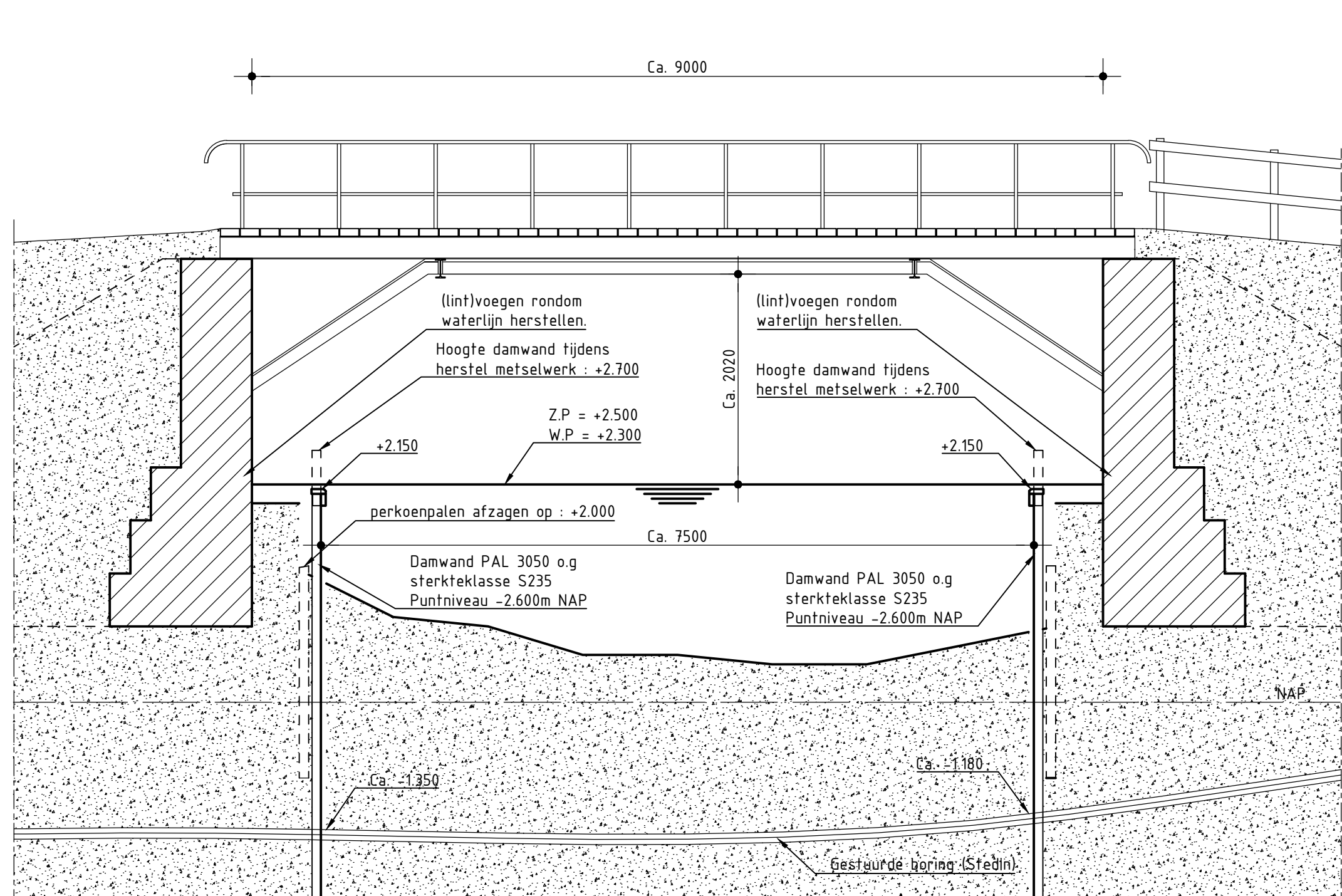


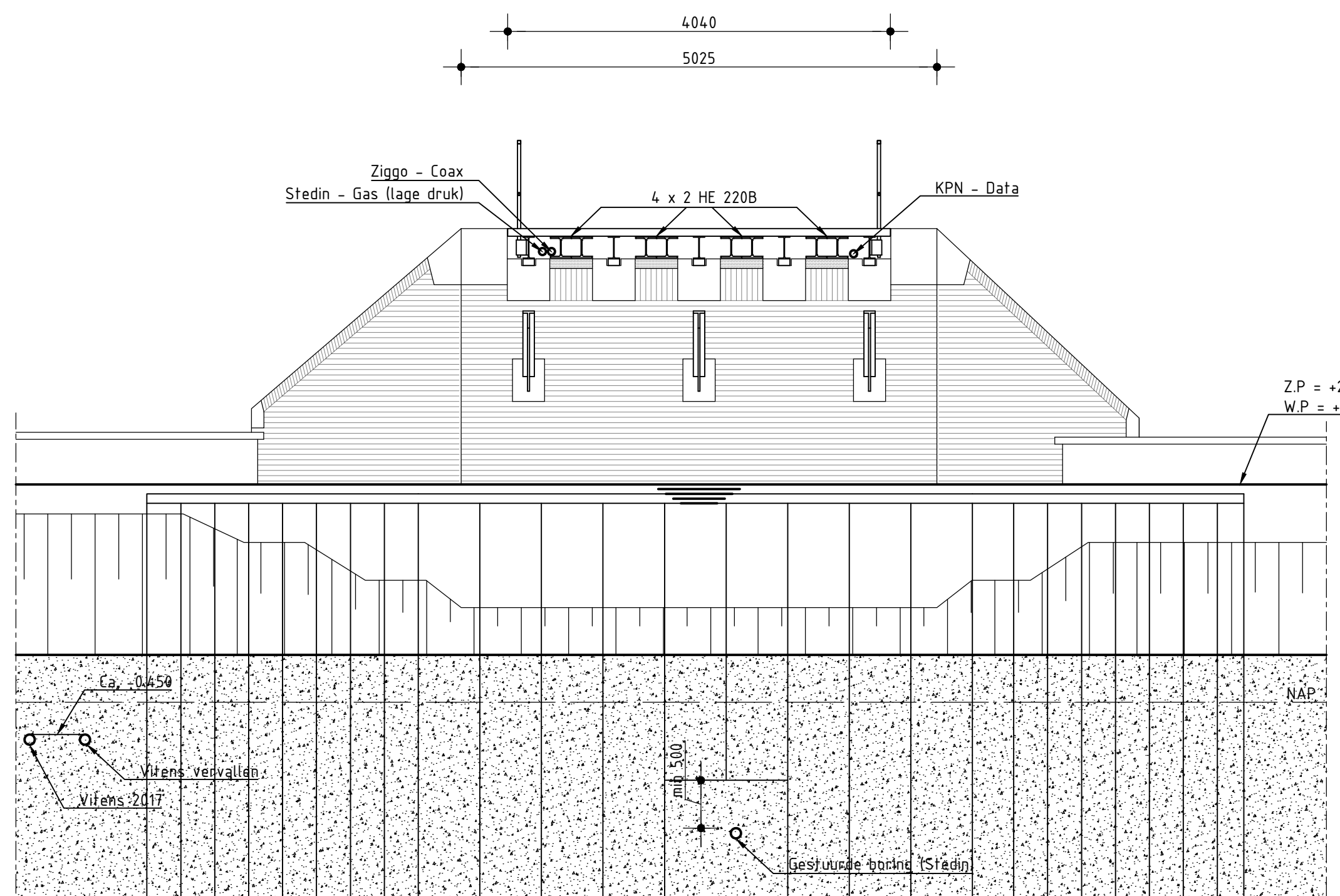
Bovenaanzicht
Schaal 1:50



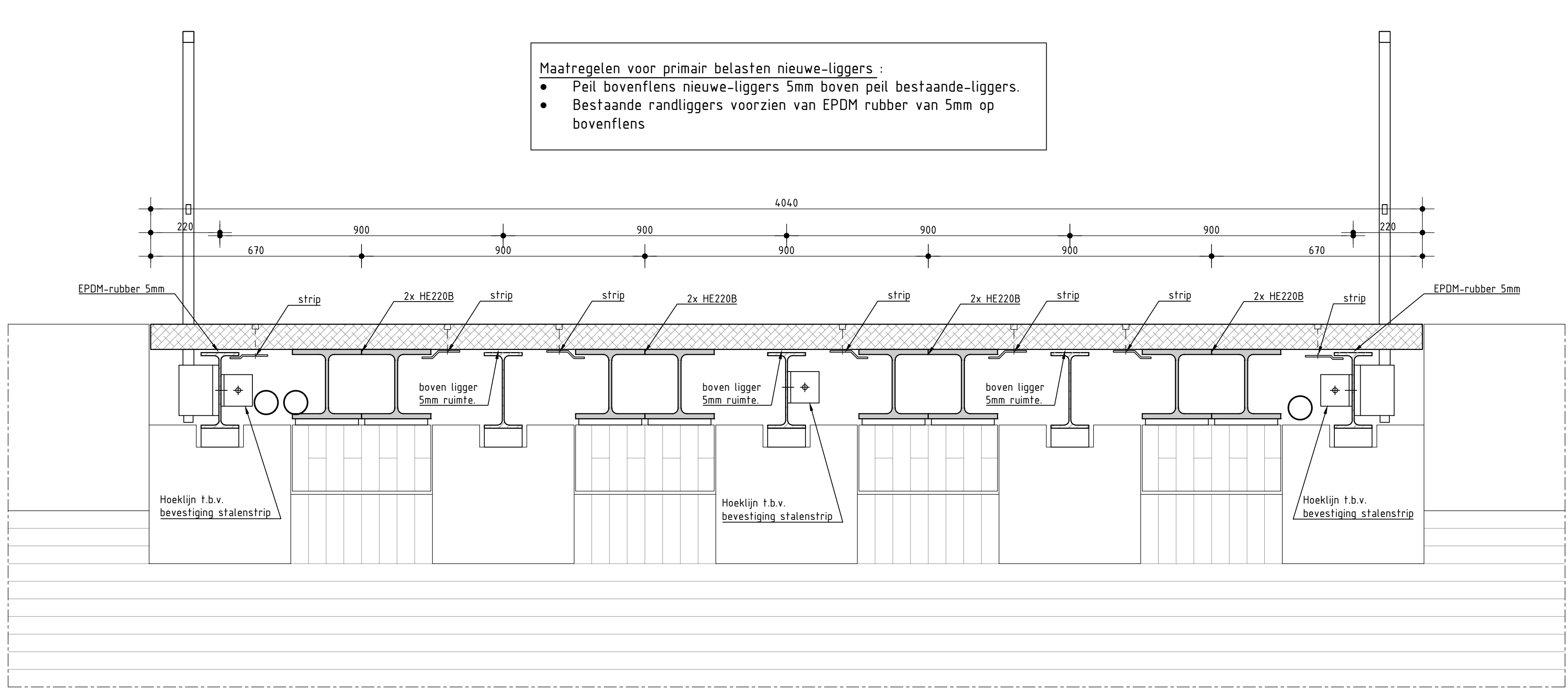
Zijaanzicht AA
Schaal 1:50



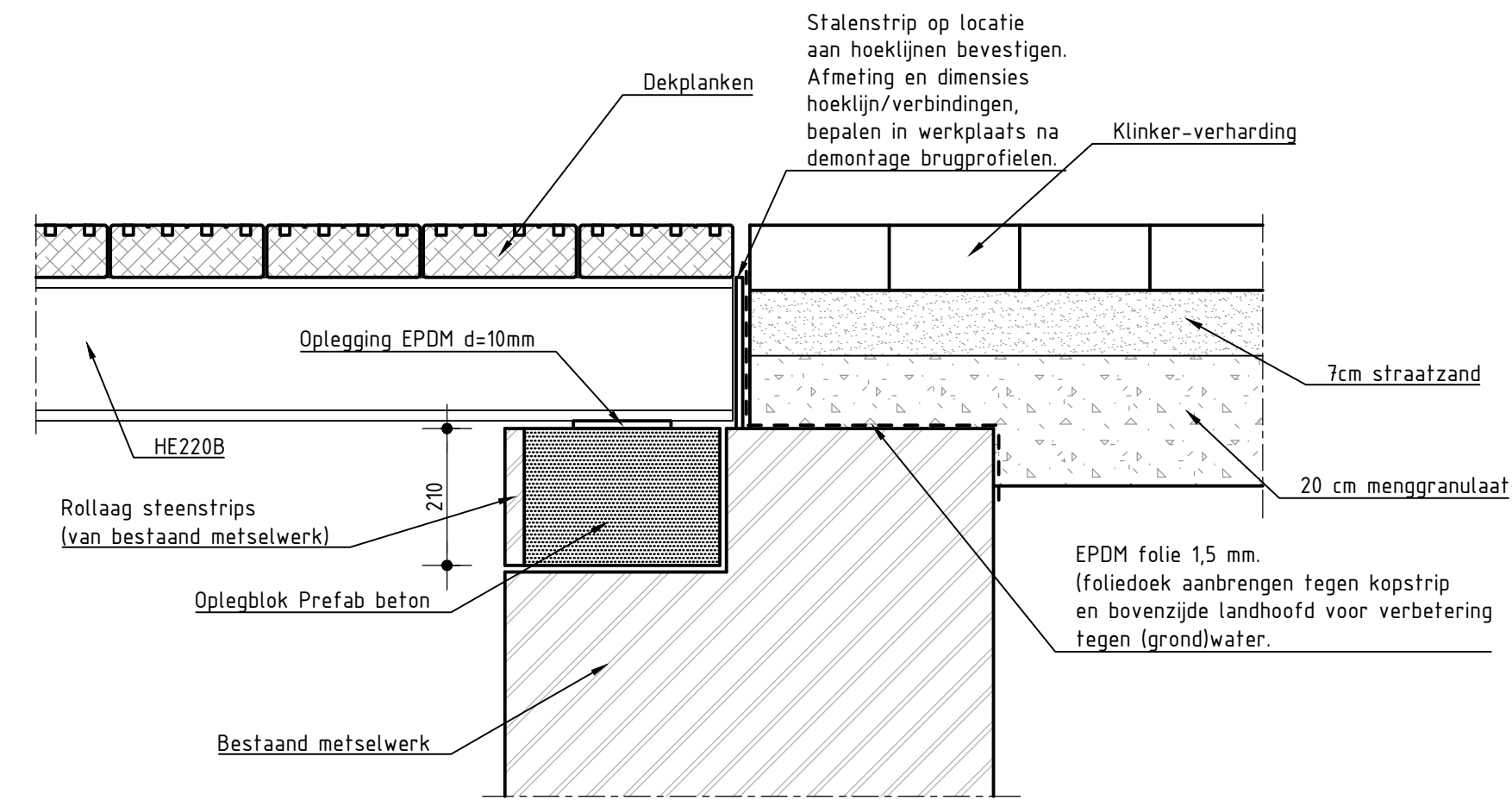
Doorsnede BB
Schaal 1:50



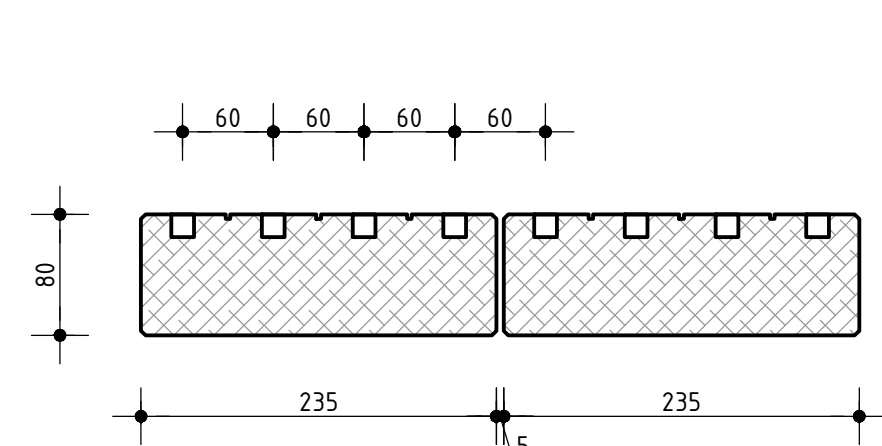
Doorsnede CC
Schaal 1:50



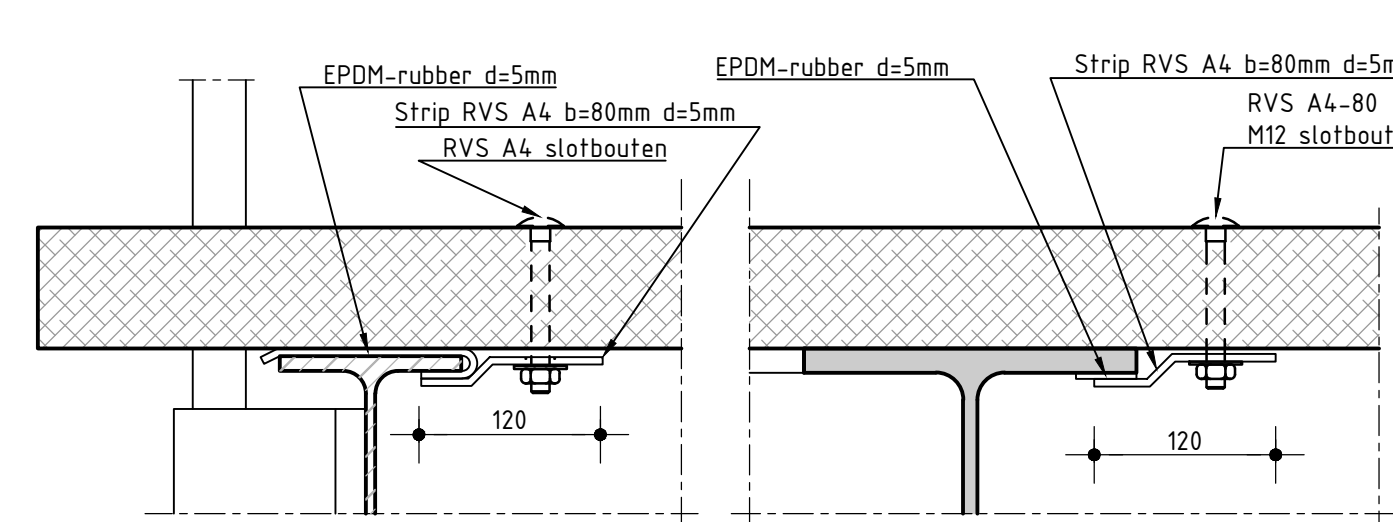
Dwarsdoorsnede
Schaal 1:10



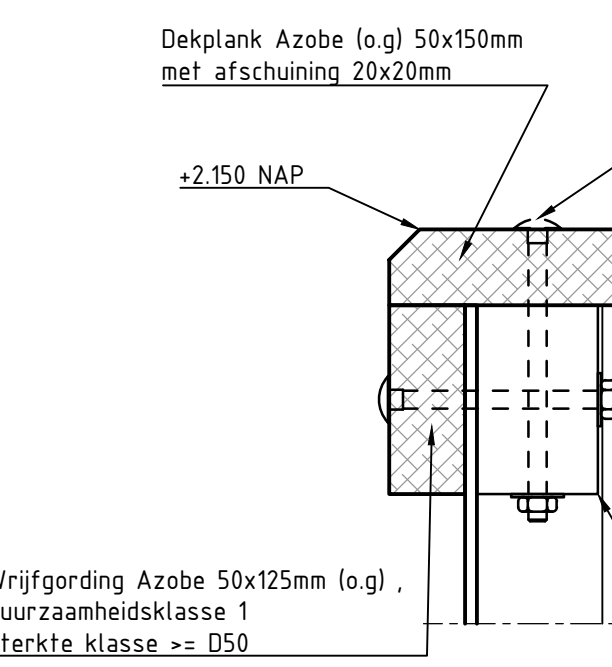
Detail oplegging
Schaal 1:10



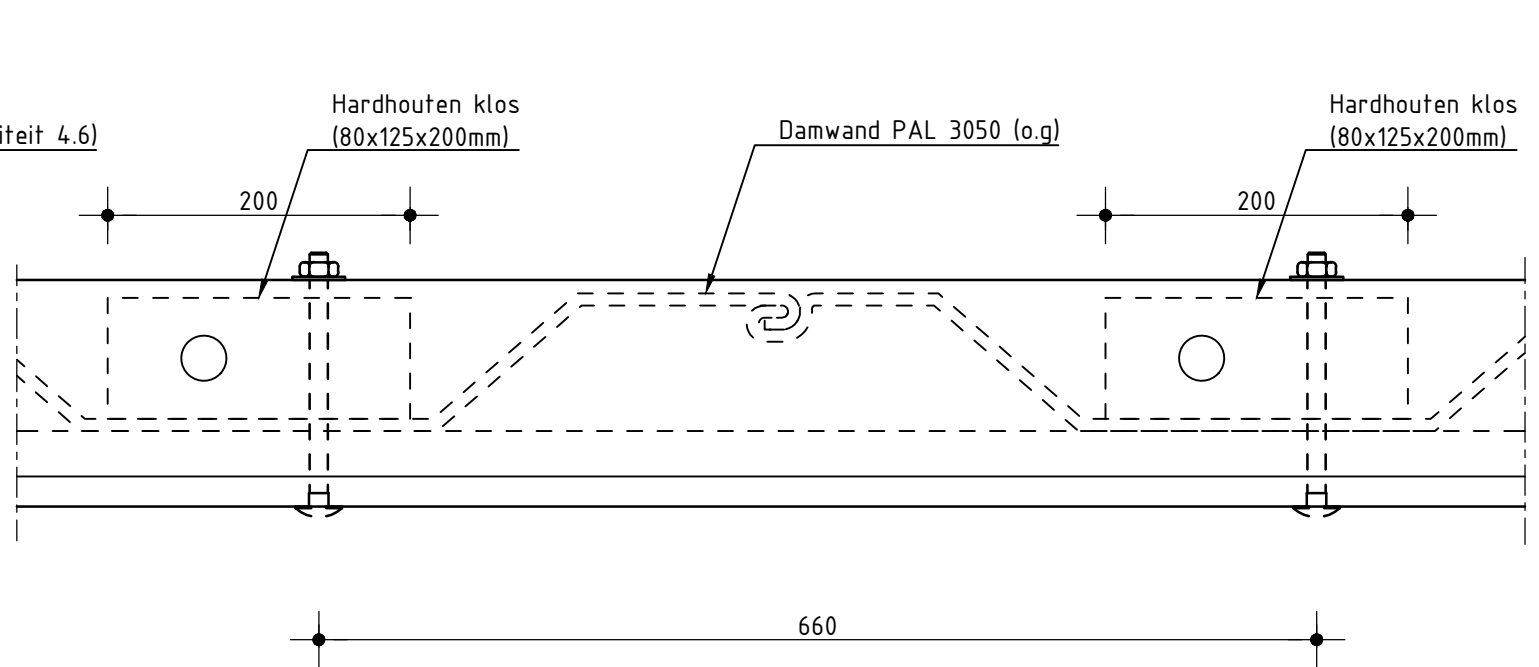
Detail dekplanken
Schaal 1:5



Bevestiging dekplanken
Schaal 1:5



Detail Damwandrand
Schaal 1:5



Bovenaanzicht Damwand
Schaal 1:5

Algemene (specifieke) opmerkingen:

- Maatvoering in het werk te controleren;
- Stalen brug na demontage inmeten, en opstellen as-buit tekening
- Nuten in millimeters, tenzij anders vermeld;
- Materiaalmaten in millimeters, tenzij anders vermeld;
- Peilmaten in meters t.o.v. N.A.P., tenzij anders vermeld;
- Diameters in millimeters, tenzij anders vermeld;
- Hoeken in booggraden (360° graden), tenzij anders vermeld;
- Sterkteklasse houtwerk D10;
- Houtwerk uitvoeren als duurzaamheidsklasse I;
- Houtwerk met FSC certificering;
- Sterkteklasse constructiestaal S235 JR;

Conservering:

- Bestaande en nieuwe stalen profielen thermisch verzinken en aanbrengen 3 lagen natlaksysteem.
- Zinklaag 100 µm (staaldikte + 5 mm)
- Zinklaag 10 µm (staaldikte 1-5 mm)
- Onderlaag corrosiewerende epoxy grondverf HB 80 µm
- Tussenslag epoxy grondverf HB 80 µm
- Toplaag polyurethaan deklaag minimaal 50 µm
- Conserveringssysteem dient te voldoen aan ISO 12994 C4 H.
- Verwerken volgens eisen van de verfleverancier/fabrikant.

Belastbaarheid brug:

- Plaatsen verkeersborden : C21-25 ton & C20-6 ton met onderbord m.u.v. hulpdiensten.
- Ter informatie: hulpdiensten (incidenteel) zijn specifiek beschouwd: 36-tonsvoertuigen met maximale aslasten van 12 ton zijn toelaatbaar. Dit hoeft niet specifiek aangegeven te worden op locatie.

Projectnummer P60710		Besteknummer P60710-01		Gereeld BvB	Gecontroleerd AO	Geopgevoerd AO	Datum 25-04-2024
Tekeningnummer P60710-TEK-B0-004 Versie 11		Status Definitief	Schaal zie tek.	Bladnummer A0	Bladnaam 4 van 4		
Opdrachtgever Gemeente Wijk bij Duurstede							
Project Rhijnesteinbrug Versterking & groot onderhoud Nieuw Situatie							
				