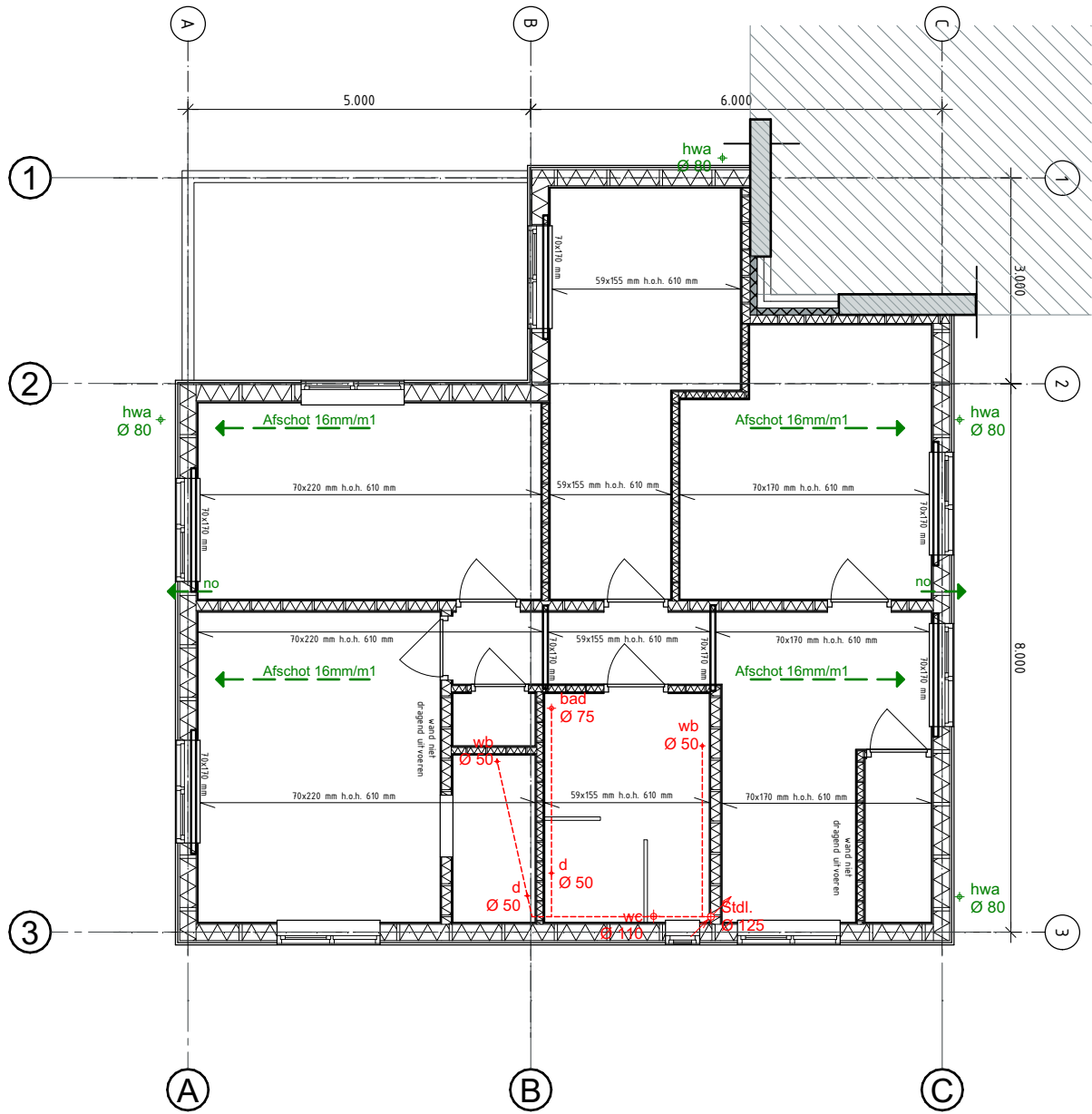


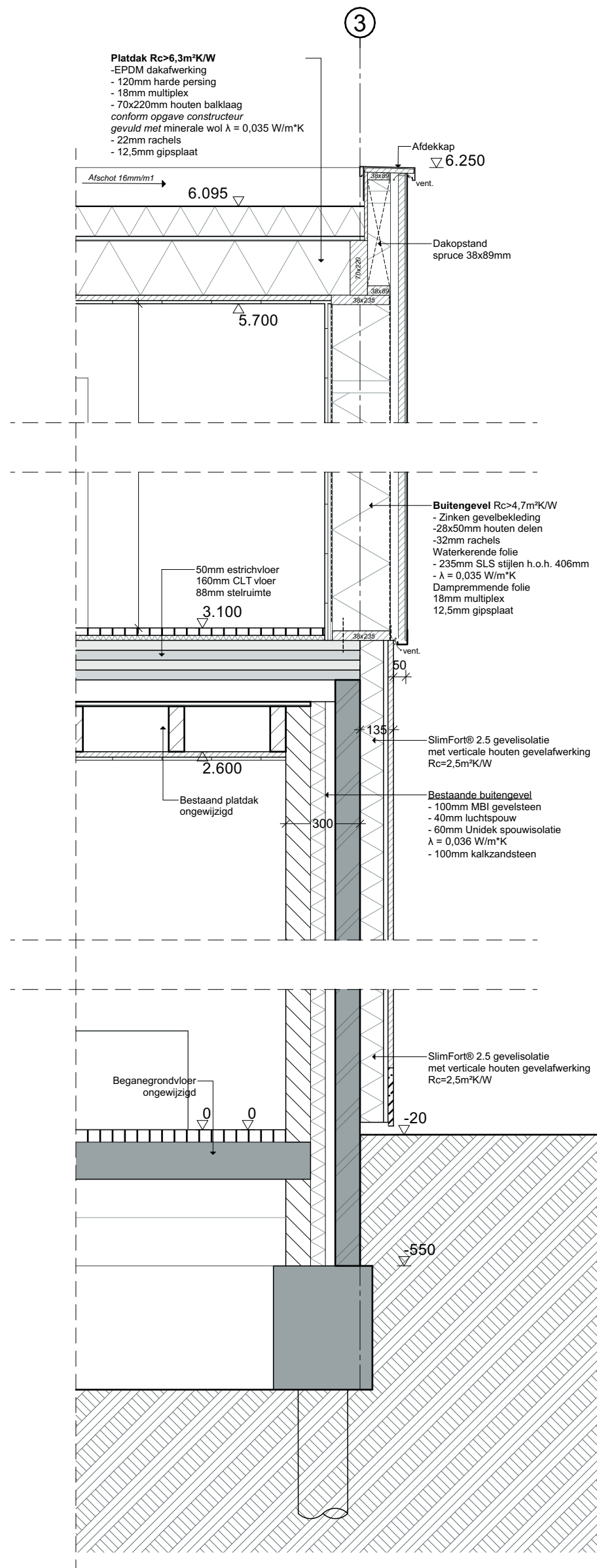
**1e verdieping**  
Constructieve Plattegronden  
Ingenieursbureau Rijnders & De Groot BV

Principeschema riolering Beganeground  
in weergegeven



**Platdak**  
Constructieve Plattegronden  
Ingenieursbureau Rijnders & De Groot BV

Principeschema riolering 1e verdieping  
in weergegeven



**Fragment Doorsnede B-B**  
Schaal 1:20

**Gemeente Texel .txl**  
Behoort bij besluit van  
Burgemeester en Wethouders van Texel,  
zaaknummer: 3723081  
kenmerk document: bijlage 3/6  
namens de burgemeester en wethouders van Texel,  
de heer R. Westbroek  
afdelingsmanager Beleid & Vergunningen

**Renvooi**  
Maten in het werk te controleren en vergelijken met overige tekeningen  
Constructies en installaties in principe aangegeven. Definitieve uitvoering volgens nadere berekeningen/tekeningen constructeur/installateur/adviseur en fabrikant  
Alle constructies en installaties indien niet ander aangegeven. Uitvoeren conform het bouwbesluit  
Riool Ø125 aansluiten in overleg met installateur/gemeente  
Riolering gescheiden systeem:  
Van PVC met ontstoppingsstukken, aanleggen in afm. als aangegeven tot erfafscheiding voor:  
- Hemelwater 125mm  
- Afvalwater 125mm  
Verankeringen: (algemene opmerking)  
- De balken, muurplaten, zelfdragende daklementen e.d. verankeren met de juiste verz. stalen balkankers, muurplaat- en opwaaiankers  
- Houten constructiedelen onderling verbinden met BAT-ijzers  
- Voor bevestiging de nodige passende blankstalen, verz. stalen, RVS en/of koperen nagels, slagschroeven, schroeven, houtdraad bouten, slotbouten met ring, moer en/of pluggen toepassen.

Architectenburo  
**VEEGER**

Project: <b>Optoppen woning</b> Aan de Vlamkast	Opdrachtgever:	Werk: <b>2440</b>
Onderdeel: <b>Technische tekening</b>	Datum: <b>25-03-2026</b> Getekend: <b>gb</b> Schaal: <b>1:100</b>	Tekening: <b>30</b>
Formaat <b>A2</b>		
www.veegertextel.nl • info@veegertextel.nl • 0222-314037 • Kogerstraat 43 • 1791 EP Den Burg • KvK 57351570		