

Algemeen

- Maken in het werk te controleren en vergelijken met overige tekeningen
  - Constructies en installaties in principe aangegeven. Deltatieve uitvoering volgens nadere berekeningen/tekeningen constructeur/installateuradviseur en fabrikant.
  - Hang- en sluitwerk uitvoeren volgens PRA (Profite Keurmerk)
  - Sanitaire ruimtes geheel betegeld
  - Rensen de 850mm veiligheidsruimte
- Verankeringen: (algemene opmerking)**
- De balken, muurplaten, zelfdragende dakelementen e.d. verankeren met de juiste verz. stalen balkankers, muurplaat- en opsteelankers
  - Houten constructiedelen ondingring verbinden met BAT-ijzers
  - Voor bevestiging de nodige passende harsenlaten, verz. stalen, RVS en/of koperen nagels, slag Schroeven, schroeven, houtdraad bouten, slotbouten met ring, moer en/of pluggen toepassen.

Artikel 5.4 Verbouw

1. Op het verbouwen van een bouwwerk zijn de regels van hoofdstuk 4 (nieubouw) van toepassing, waartoe in plaats van het in de regels bedoelde niveau van een wordt uitgegaan van het in artikel 5.5 bedoelde rechts verken niveau tenzij in afdeling 5.3 anders is bepaald

Artikel 5.9 (constructieve veiligheid)

1. Op het verbouwen van een bouwwerk zijn de artikelen 4.12 tot en met 4.14 van toepassing, waarbij in plaats van het in de artikelen aangegeven niveau van een wordt uitgegaan van het niveau voor verbouw zoals aangegeven in NEN 8700.

Artikel 5.10 (constructieve veiligheid bij brand)

Op het verbouwen van een bouwwerk zijn de artikelen 4.12 tot en met 4.14 van toepassing, waarbij in plaats van het in artikel 4.17 aangegeven niveau van een wordt uitgegaan van het rechts verken niveau en waarbij, in afwijking van artikel 4.17, eerste lid, wordt uitgegaan van de buitengewone belastingcombinaties die volgens NEN 8700 kunnen optreden bij brand.

Artikel 5.10a (Vloerscheiding)

- minimaal 1m + Piel vloer
- Bij een al dan niet beweegbaar raam 0,85m + Piel vloer
- tussen vloer en afscheiding horizontaal geen opening breder dan 0,1m
- Geen opstapmogelijkheden tussen 0,20, 7m + Piel vloer treden

Artikel 5.13 (beperking van uitbreiding van brand)

Bij het verbouwen van een bouwwerk wordt, in aanvulling op artikel 5.4, uitgegaan van de in paragraaf 4.2.3 bedoelde weerstand tegen brandontsteking en brandoverslag van ten minste 30 minuten, of het rechts verken niveau als dat hoger is.

Beperkingen van het ontwikkelen van brand en rook

	Art. 4.43	Art. 4.44	Art. 4.45
Brandklasse woning	B	C	CE
Extra beschermde vluchtroute	B	C	CE
Beschermde vluchtroute	B	C	DE
Overig	D	D	DE

- Een zijde van een constructieonderdeel die grenst aan de binnenruimte voldoet aan de in tabel 4.42 aangegeven brandklasse en een rookklasse 32, beide bepaald volgens NEN-EN 12501-1.
- In afwijking van artikel 4.43 geldt voor de bovenzijde van een vloer, een trap en een hellinggaan die grenst aan de binnenruimte rookklasse s11 en de in tabel 4.42 aangegeven brandklasse, beide bepaald volgens NEN-EN 12501-1.
- De bovenzijde van een dak van een bouwwerk is, bepaald volgens NEN 6063, niet brandgevaarlijk.
- Ramendeuren binnen 2m van de percelengrens, 30min. bre. en diffuus uitroeten.

Vluchtroutes

- De weerstand tegen rookdoorgang van een subruimtecompartiment naar een beschermde subruimtecompartiment voert naar een extra beschermde vluchtroute, is R200/Ra bepaald volgens NEN 8075.
- Een vluchtroute heeft een vrije doorgang met een breedte van ten minste 0,85 m en een hoogte van ten minste 2,1 m. Dit is niet van toepassing voor zover de vluchtroute over een trap voert.

Afdeling 4.3 Gezondheid

- Een bouwwerk heeft bescherming tegen geluid van bouwwerkinstallaties.
- Een bouwwerk heeft scheidingsconstructies waarmee de vorming van allergenen door vocht in verblijfsgebieden, toiletten en badruimten voldoende wordt beperkt.

Luchtverversing

- Een verblijfsruimte en een verblijfsruimte hebben een voorziening voor luchtverversing met een volgens NEN 1087 bepaalde capaciteit van ten minste:  
0,9 dm³/s per m²; met een minimum van 7 dm³/s bij een verblijfsgebied.  
0,7 dm³/s per m²; met een minimum van 7 dm³/s bij een verblijfsruimte.  
21 dm³/s verblijfsruimte met een opstapplaats voor een kooktoestel  
7 dm³/s bij een toilet.  
14 dm³/s bij een badruimte.

Bruikbaarheid

Verblijfsgebied

- Een verblijfsgebied heeft een vloeroppervlakte van ten minste 5 m²
- Een verblijfsgebied en een verblijfsruimte hebben een breedte van ten minste 1,8 m en een hoogte van ten minste 2,1 m.

Toilet

- Een toiletruimte als bedoeld in artikel 4.166 heeft een vloeroppervlakte van ten minste 0,9 m x 1,2 m.
- Een badruimte als bedoeld in artikel 4.169 heeft een vloeroppervlakte van ten minste 1,6 m² en een breedte van ten minste 0,5 m. En een hoogte van 2,2m.

Badruimte

- Een badruimte als bedoeld in artikel 4.169 heeft een vloeroppervlakte van ten minste 1,6 m² en een breedte van ten minste 0,5 m. En een hoogte van 2,2m.

Buitenberging

- Niet-gemeenschappelijke afsluitbare bergingruimte met een vloeroppervlakte van ten minste 5 m² en een breedte van ten minste 1,8 m en een hoogte boven de vloer van ten minste 2,0 m.

Buitenruimte

- Een woonruimte heeft een niet-gemeenschappelijke buitenruimte met een vloeroppervlakte van ten minste 4m² en een breedte van ten minste 1,8 m, die rechtstreeks bereikbaar is vanuit een niet-gemeenschappelijk verblijfsgebied van de woonfunctie.

Artikel 4.152 Duurzaamheid

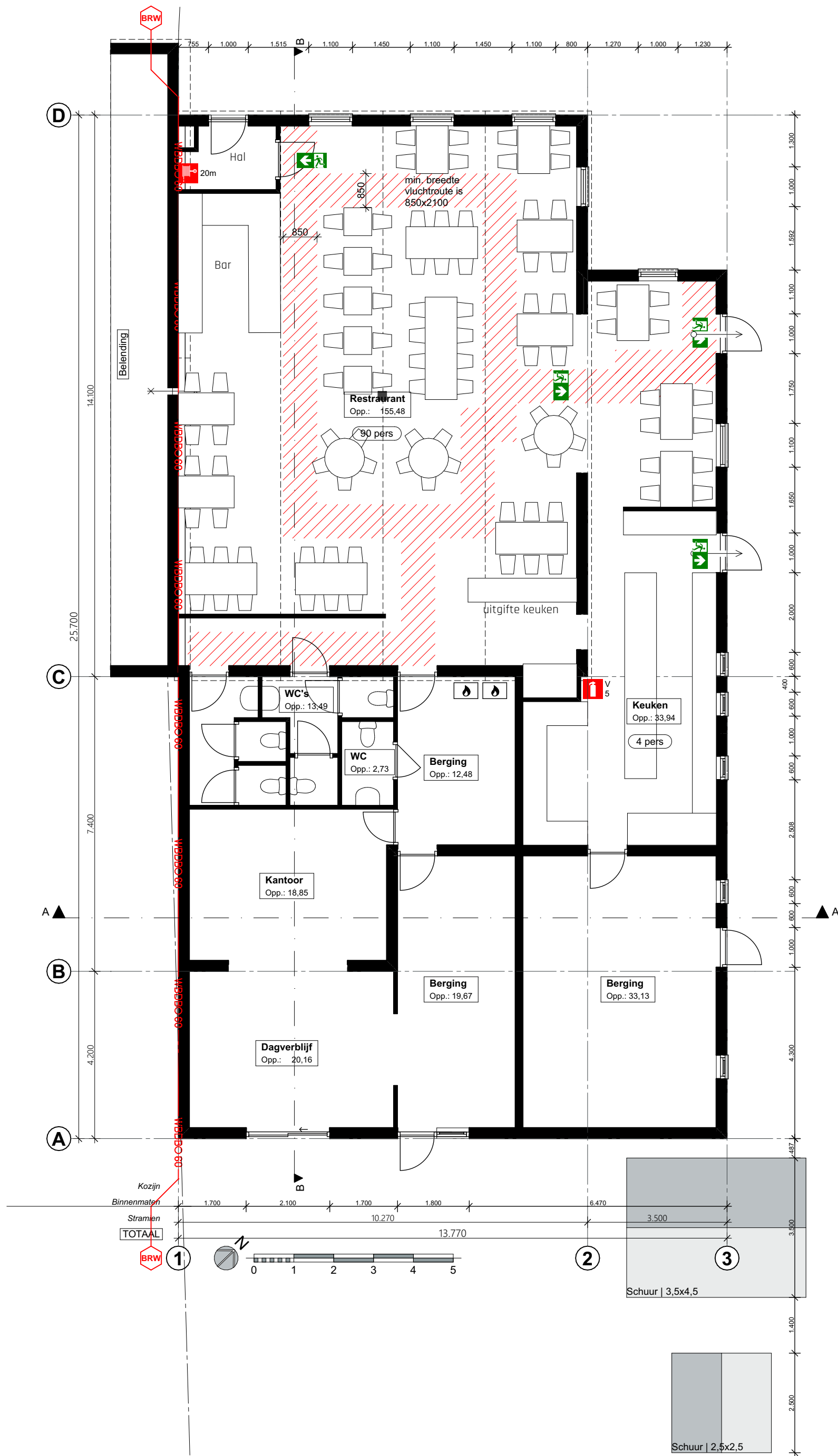
- Een bouwwerk heeft een zodanige ventilatieinstallatie dat het bouwwerk veilig kan worden gebruikt en verlaten.

Een ruimte waarvoor een beschermde vluchtroute voert, heeft een ventilatieinstallatie die een op een vloer, een rookdak of een hellinggaan gemeten ventilatiecapaciteit kan geven van ten minste 1 lux.

- Een voorziening voor elektriciteit voldoet aan NEN 1010
- Een voorziening voor gas voldoet aan: NEN 8078/NEN 2078
- Een voorziening voor drinkwater voldoet aan NEN 1005
- Een voorziening voor warmwater voldoet aan NEN 1006
- Een afvoervervoorziening voor huishoudelijk afvalwater als bedoeld in het eerste lid heeft een zodanige capaciteit dat elk daarop aangesloten huishoudelijk tenen 5 minuten kan worden gelegd en een lucht- en waterdichtheid die voldoen aan NEN 3215.

Rookmelders

- Bij een woonfunctie heeft een besloten ruimte waarvoor een vluchtroute voert tussen de uitgang van een verblijfsruimte en de uitgang van de woonfunctie een of meer rookmelders die voldoen aan en zijn geplaatst volgens de primaire eisen, bedoeld in NEN 2555.



Begane grond

BESTAAND

Ruimtestaat B				
Categorie	Nr.	Naam	GO	VG
<b>Restaurant</b>				
Bergingruimte	001	Berging	33,13	0,00
Functionieruimte	002	Keuken	33,94	0,00
Toiletteruimte	003	WC's	13,49	0,00
Verblijfsruimte	004	Restaurant	155,48	155,48
Toiletteruimte	005	WC	2,73	0,00
Bergingruimte	006	Berging	12,48	0,00
Bergingruimte	007	Berging	19,67	0,00
Verblijfsruimte	008	Dagverblijf	20,16	20,16
Verblijfsruimte	009	Kantoor	18,85	18,85
			309,93 m²	194,49 m²

Begane grond

VOORSTEL

Ruimtestaat N									
Categorie	Nr.	Naam	Oppervlaktes			Ventilatie			
			GO	VG	Krijtstreep	NV toevoer l/s	V.els (dm3/s/m2)	Overstroom totaal	l/s afvoer
Restaurant									
Bergingruimte	001	Berging	33,13						
Functionieruimte	002	Keuken	33,94						
Toiletteruimte	003	WC's	13,49						
Verblijfsruimte	004	Restaurant	155,48	155,48					
			236,04 m²	155,48 m²	m²				
Woning									
Bergingruimte	01	Berging	7,45						
Verblijfsruimte	02	Keuken/woonkamer	40,35	23,49	-16,86	26,4	21,1	-5,3	21,1
Badruimte	04	Bk	4,53					14,0	14,0
Toiletteruimte	05	WC	2,73					7,0	7,0
Verblijfsruimte	06	Slaapkamer	20,15	17,49	-2,66	15,7	15,7	-15,7	
			75,22 m²	40,98 m²	-19,52 m²				
			311,25 m²	196,46 m²	-19,52 m²				

Legenda

Onderdeel

- Cv Kettel
- MV afvoerpunt
- Brandslanghaspel
- 30 min. Brandwering
- Loopslot / panieksluiting
- Handblusser V
- Rookmelder
- Vluchtroute aanduiding

BVO - Inhoud		
Onderdeel	BVO	Inhoud
Restaurant	258,65	837,05
Woning	84,84	254,53
		1.091,58 m³

Architectenburo  
**VEEGER**

Project: <b>Casa di Gios</b> Brandveilig gebruik	Oprachtgever: <b>Casa di Gios</b>	Werk: <b>2536</b>
Onderdeel: <b>Ontwerp PLG</b> Begane grond, Ruimtestaat N, BVO/Buto-inhoud, Entiteiten (2D bibliotheekelementen) Situatie Nieuw, Renno, Ruimtestaat B	Datum: <b>02-04-2026</b> Getekend: <b>BB</b> Schaal: <b>1:100, 1:1, 1:500</b> Formaat: <b>BB</b>	Tekening: <b>20.1</b>
www.veegertel.nl	info@veegertel.nl	0222-314037
Kogersstraat 43	1791EP Den Burg	Kvk 57351570