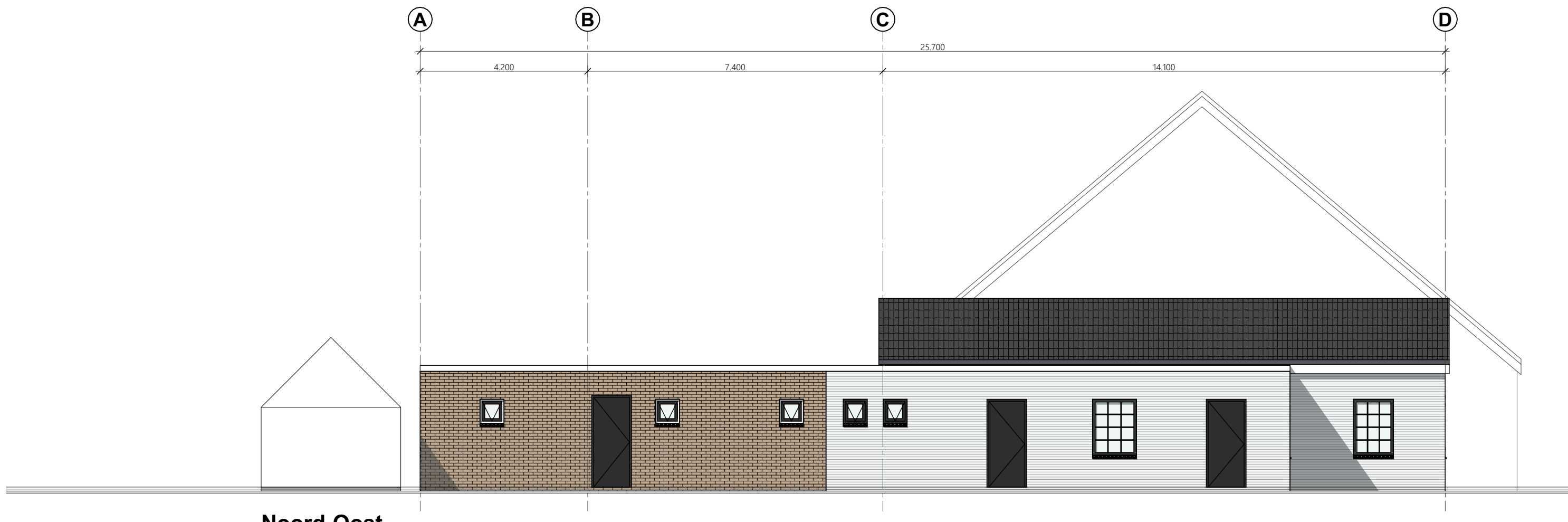
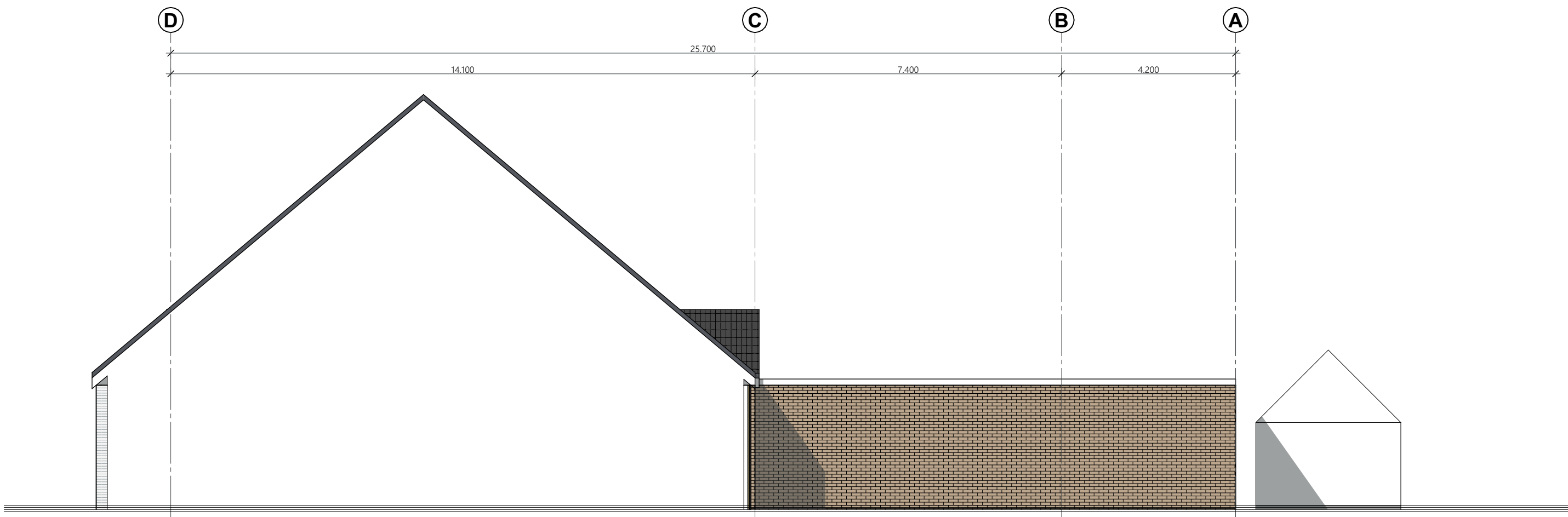




Noord-West



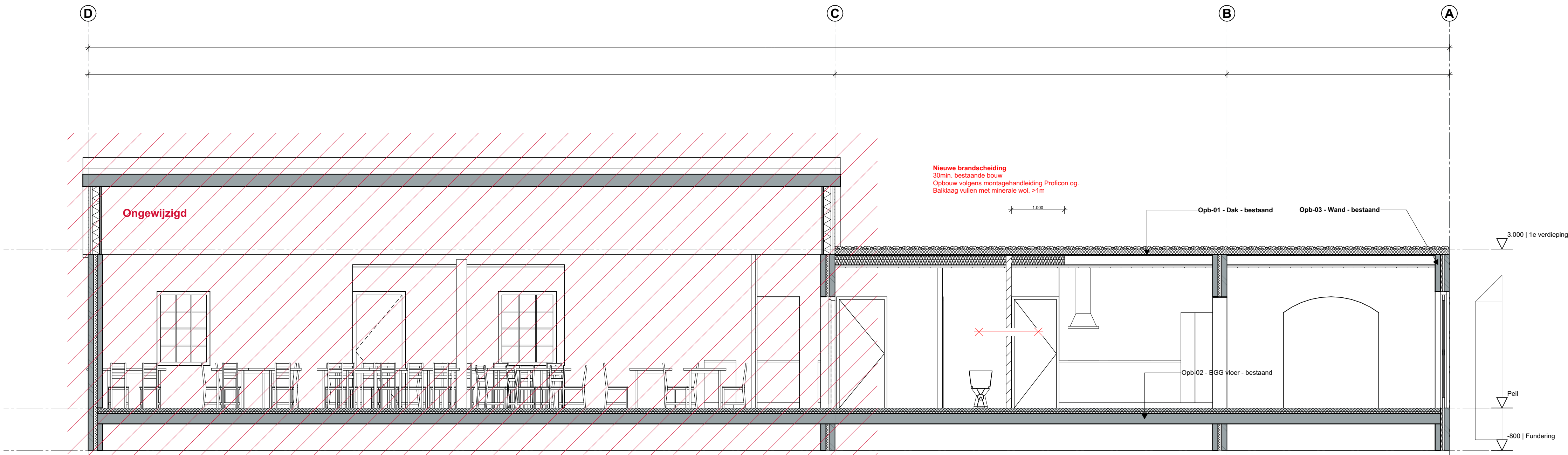
Noord-Oost



Zuid-West



Zuid-Oost



Doorsnede B-B

BESTAANDE GEVELS
ONGEWIJZIGD

OPBOUWEN

Opb-01 bo - be

Dakgrind
Waterdichte laag
Isolatie met gesloten cel (Rc>1,4)
Dampremmende folie
18mm Multiplex
Balklaag 195x69
Rachels (bevestigen volgens montage
Preficon board.
< 1m vanaf brandscheiding - preficon
board. Alle naden afdekken met
voegdekker 100mm.
Anders 12,5mm Gips, verwerken
volgens zelfde voorschriften.

Opb-02

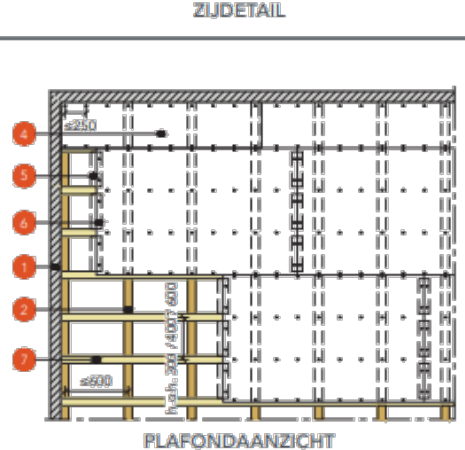
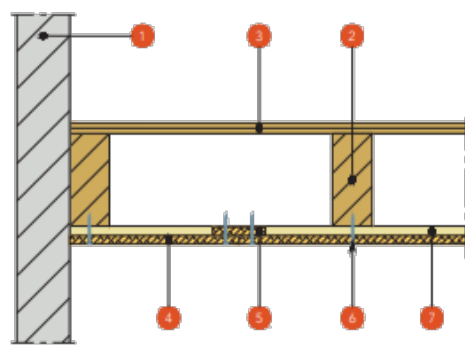
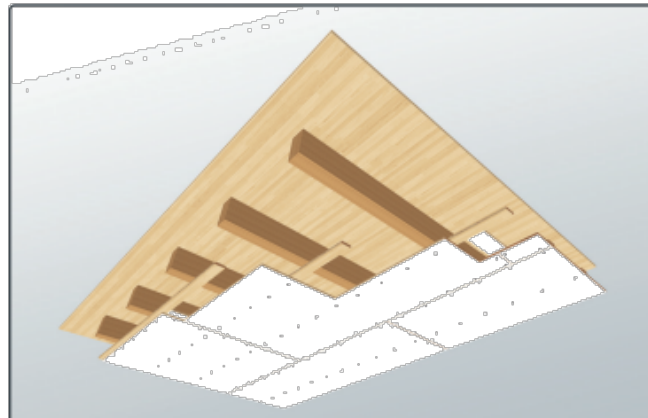
Cementdekvloer | vv. vloerverwarming
30mm EPS isolatie (Rc>1,4)
200mm Gewapende betonvloer
bi / bu

Opb-03

Stuwerk
100mm Kalkzandsteen
50mm Steenwol (Rc>1,4)
20mm Geventileerde luchtsponw
100mm Metselwerk

PREFICON BOARD M

RECHTSTREEKS MET RACHELS ONDER HOUTEN BALKLAAG



Afmetingen 1200 x 1900 mm
Diktes 16 mm

EIGENSCHAPPEN

- Plafondconstructies met een brandwerendheid tot 60 min. volgens NEN-EN 1365-2:2001 en NEN 6089
- Onbrandbaar (brandklasse A2 volgens NEN-EN 13501-1)
- Oppervlakte-afwerking met papier
- Licht van gewicht ca. 7 kg/m² (17 kg per plaat)
- Eenvoudig te verwerken (met stanleymes of normale houtbewerkingsgereedschappen)
- Eenvoudig af te werken voor zichtwerkplafonds door optionele rondom afgeschuinde kanten (AK)
- Breed toepasbaar onder verschillende constructies

MATERIALEN

- Wand
- Houten balklaag
- Houten vloer 18 mm underlayment
- Preficon Board M
- Preficon Board M voegdekker, 100 mm breed
- Snelbouwschroeven (zie tabel)
- Rachels (zie tabel)

TABEL

Minimale houten rachelaafmetingen en Schroeflengtes RE130	
h.o.h. afstand rachelwerk	
300 mm	46 x 13 mm lengte schroef 30 mm
400 mm	46 x 13 mm lengte schroef 35 mm
600 mm	46 x 13 mm lengte schroef 45 mm
Minimale houten rachelaafmetingen en Schroeflengtes RE160	
h.o.h. afstand rachelwerk	
300 mm	46 x 30 mm lengte schroef 60 mm
400 mm	46 x 30 mm lengte schroef 65 mm
600 mm	46 x 30 mm lengte schroef 75 mm

AFWERKING

Raadpleeg www.preficon.com voor de afwerkingsvoorschriften.

ONDERHOUD

Om de brandwerendheid van het product blijvend te borgen, dienen periodieke inspecties op beschadigingen en reparaties te worden uitgevoerd.



PREFICON EUROPE B.V.
HAWENWEG 20C
5145 NJ WAALWIJK

+31(0)416 69 71 71
INFO@PREFICON.COM
WWW.PREFICON.COM



Architectenburo
VEEGER

DO

Project: Casa di Gios Brandveilig gebruik	Oprachtgever: Casa di Gios	Werk: 2536
Onderdeel: Ontwerp - gvl/drs Zuid-Oost, Noord-Oost, Noord-West, Zuid-West, Doorsnede B-B, Achtergrond	Datum: 02-04-2026 Getekend: ### Schaal: 1:100 Tekening: 1:50	Tekening: 20
www.veegertexel.nl	info@veegertexel.nl	0222-314037
	Kogestraat 43	4791EP Den Burg
		Kvk 57351570

Deze tekening mag zonder onze schriftelijke toestemming niet worden gekopieerd, gereproduceerd, aan derden ter inzage gegeven of voor namaak t.b.v. derden worden gebruikt.