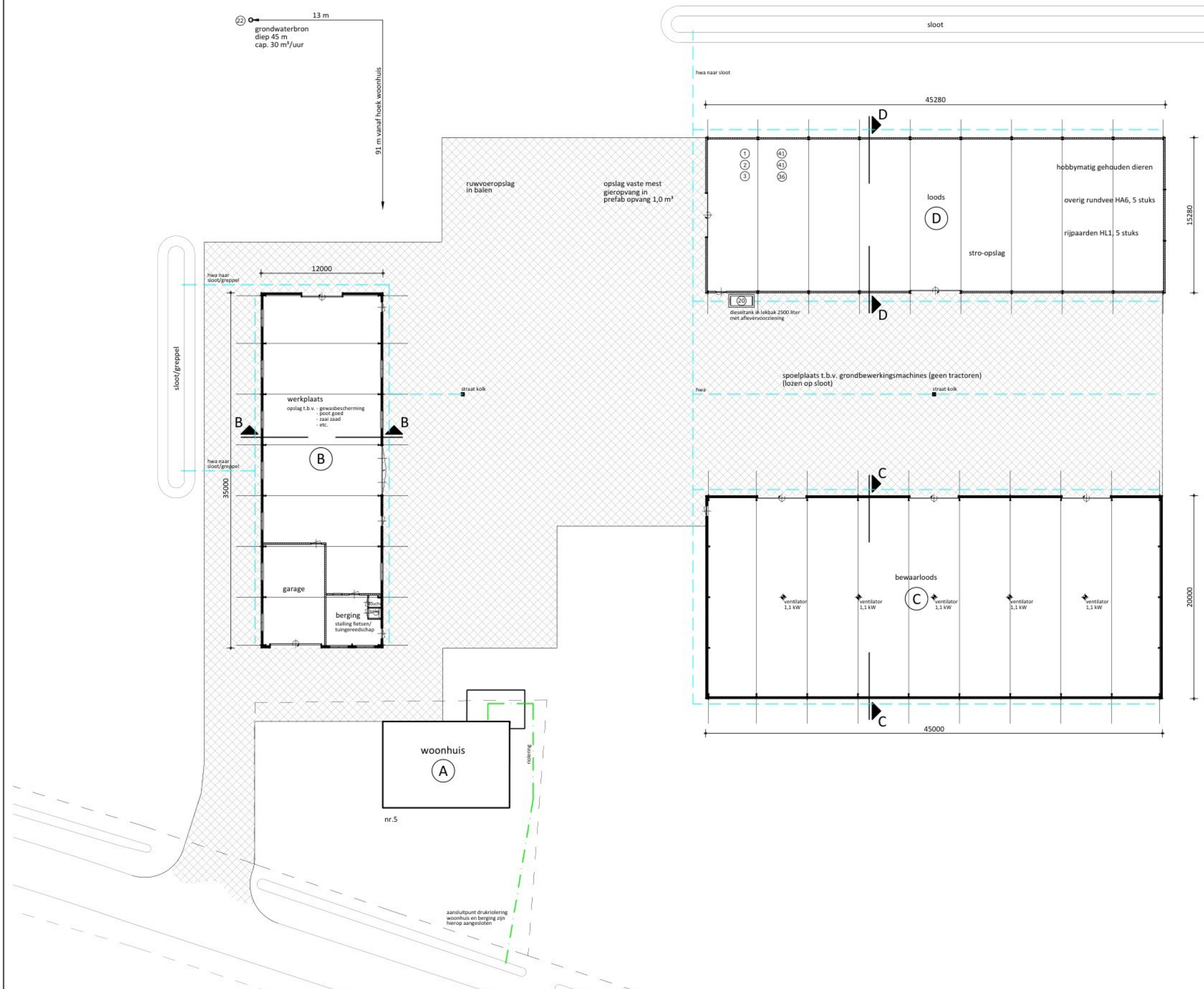


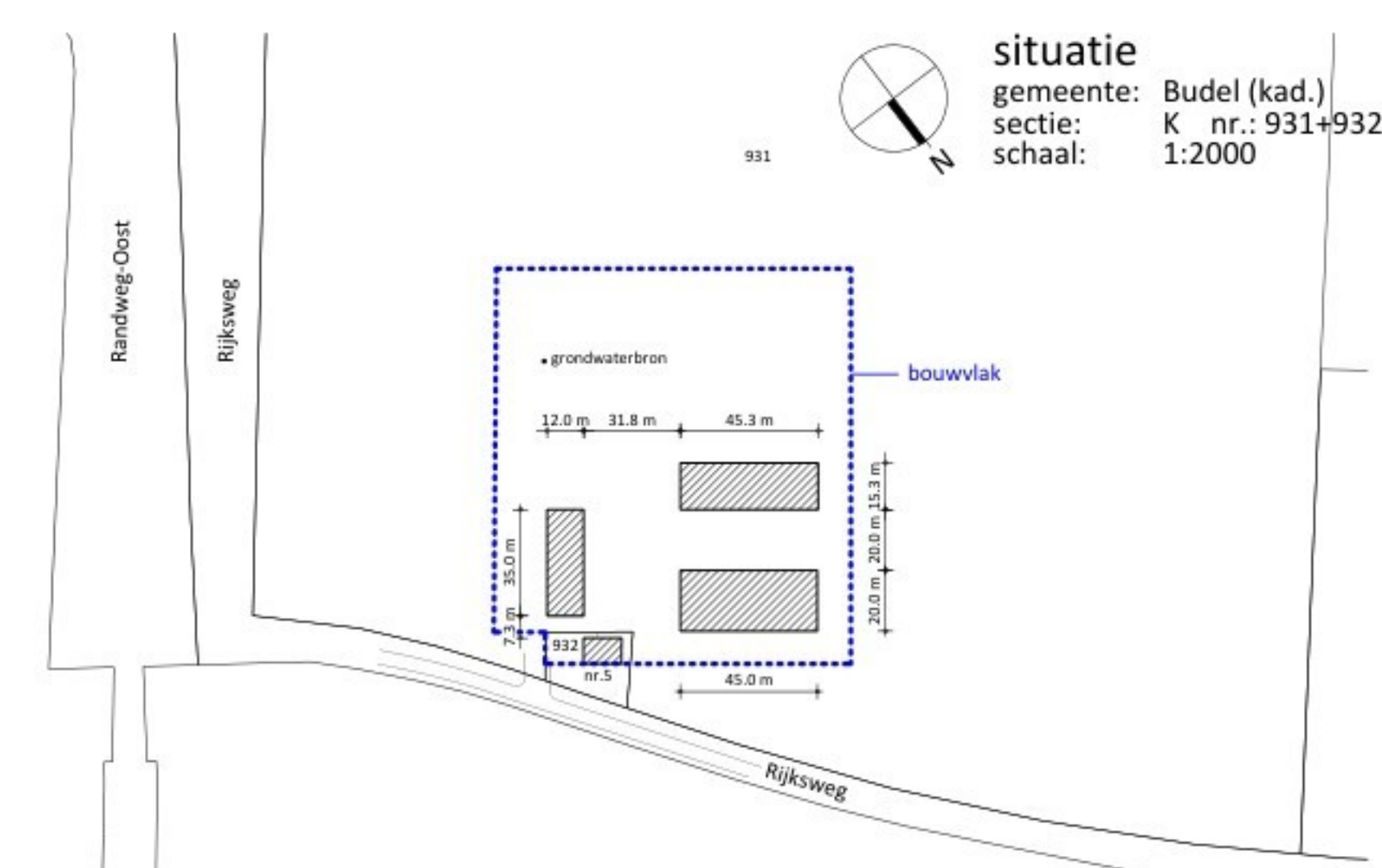
Doorsnede B-B

Doorsnede C-C

Doorsnede D-D



LEGENDA				
Nr.	Benaming	Aantal	Vermogen/inhoud	Gebouw
1	Tractor	1	73kW	D
2	Tractor	1	73kW	D
3	Tractor	1	59kW	D
4	accuader	1	1,0kW	B
5	afgewerkte olie in lekbak	1	100 liter	B
6	bedrijfsafvalcontainer	1	660 liter	B
7	beregeningsinstallatie	1	25kW	
8	beschermingsmiddelenkast in lekbak	1	300 liter	B
9	bladblazer	1	2,0kW	B
10	boormachine	3	6,0kW	B
11	bosmaaier	1	3,0kW	B
12	cirkelzaag	1	2,0kW	B
13	CO blusser	1	11 kg	B
14	CO blusser	1	11 kg	C
15	CO blusser	1	11 kg	D
16	compressor	1	8,0kW	B
17	compressor	1	8,0kW	D
18	cv-installatie (gas)	1	20,0kW	B
19	diepvrieskist	1	3,0kW	B
20	dieseltank in lekbak + aflevervoorziening	1	2500 liter	D
21	diverse handgereedschappen	1	10,0 kW	B
22	grondwaterbron, diep 45 m, cap. 30 m³/u	1		
23	dompelpomp	1	3,0kW	B
24	gasfles, butaan	1	15 liter	B
25	gashheater	2	40,0kW	B
26	gazonmaaier	1	10,0kW	B
27	grondwaterbron	2	15,0kW	B
28	haakse slijper	2	5,0kW	B
29	heteluchtkanon (elektrisch)	1	13,0kW	B
30	hogedruksuit	1	10,0kW	B
31	hydrofoor	1	10,0kW	B
32	koffiezetapparaat	1	1,0kW	B
33	kolomboormachine	1	3,0kW	B
34	kunstmest (zakgoed)	1	3000 kg	B
35	lasapparaat elektrisch	1	8,0 kg	B
36	minigraver	1	30kW	D
37	motorzaag	2	8,0 kg	B
38	motorzeis	1	4,0 kg	B
39	poederblusser	1	10,0 kg	B
40	propaantank bovengronds	1	2500 liter	
41	shovel	2	37kW	D
42	stofzuiger	1	3,0kW	B
43	wasmachine	1	5,0kW	B
totaal electromotorisch vermogen			180,0kW	
totaal vermogen verbrandingsmotoren			260,0kW	
totaal thermisch vermogen			60,0kW	



opdrachtgever Heesen V.O.F.
Rijksweg 5
6021 RA Budel
Tel.

project Bedrijf aan de Rijksweg 5 te Budel

onderdeel Bouwtekening loods
Milieutekening

bladnummer M-01

intake 6610647236
schaal 1:200
papierformaat A1
auteur J.D.
architect
registratienr.
fase
datum 27-06-2025
gewijzigd A 27-08-2025
gewijzigd B -
gewijzigd C -
gewijzigd D -

Jufferenwal 30, Zwolle
Postbus 432
8000 AK, Zwolle

08 6236 8236
info@rombou.nl
www.rombou.nl