



Interactieve lagen

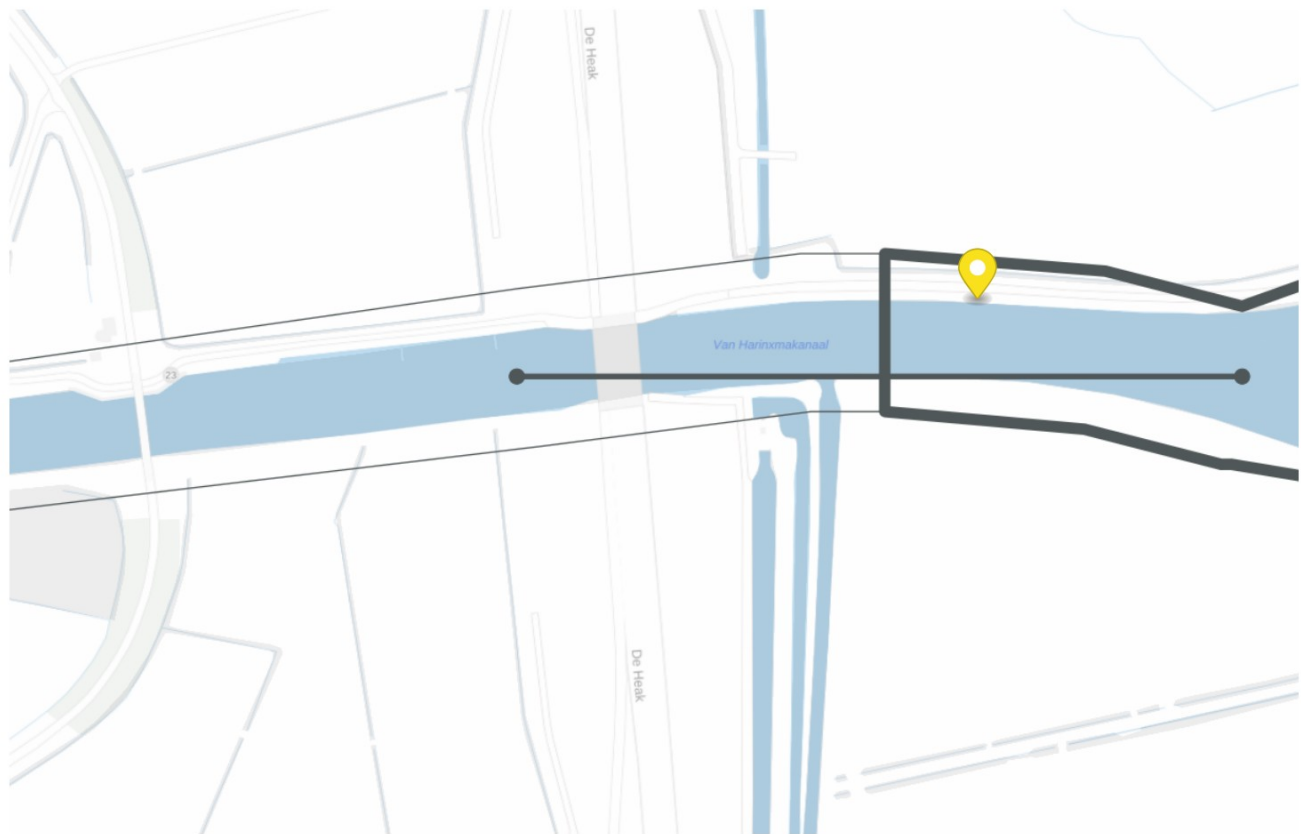
Locaties, Waterlichamen,

Meetpunten

Informatieve lagen

Achtergrond lagen

Waterkaart BRT



© Mapbox © OpenStreetMap

## Start immissietoets



Latitude:

53.1968

Longitude:

5.7491



Locatie:

7560

FR\_142\_1



Dichtstbijzijnde lijn segment:

212383

Type ontvangend water

Zoet water - rivier/beek

### Stof en bijbehorende normen

Kies een stof (zoek op CAS-nummer of naam):

zink

JG-MKN

7.8

 $\mu\text{g/l}$  Landoppervlaktewateren wettelijk JG-MKN (opgelost) (zoet water) (7.8)

Debiet van lozing

0.00556

 $\text{m}^3/\text{s}$ 

Lozing concentratie

50

 $\mu\text{g/l}$ 

### Meetpunt met achtergrondconcentraties

Meetpunt:



Achtergrond concentratie

3.7

 $\mu\text{g/l}$ 

### Waterlichaam om in te lozen



KRW waterlichaam:



### RESULTATEN



De berekening wordt uitgevoerd met de ingevulde velden.

## Geavanceerde berekening - immissietoets

### Water

#### Dimensies

Diepte

2.76 m ⓘ

#### Hydrologie

Temperatuur aan het oppervlak

17.3 °C ⓘ

Temperatuur bij de bodem

17.3 °C ⓘ

Maatgevende lage afvoer

0.68 m<sup>3</sup>/s ⓘ

Breedte

51.27 m ⓘ

#### Water Kwaliteit

KRW debiet



### Effluent

#### Debiet

Dichtheid

998 kg/m<sup>3</sup> ⓘ

Diameter lozingspijp

0.2 m ⓘ

#### Locatie

Horizontale locatie lozing

Oever - ▼

Verticale locatie lozing

Oppervlak - ▼

#### Substantie

MAC MKN

15.6 µg/l Landoppervlaktewateren wettelijk MAC-MKN (opgelost) (zoet water) (15.6) ▼

### Mengzone

#### Mengzone

Gebruiker gedefinieerde afstand

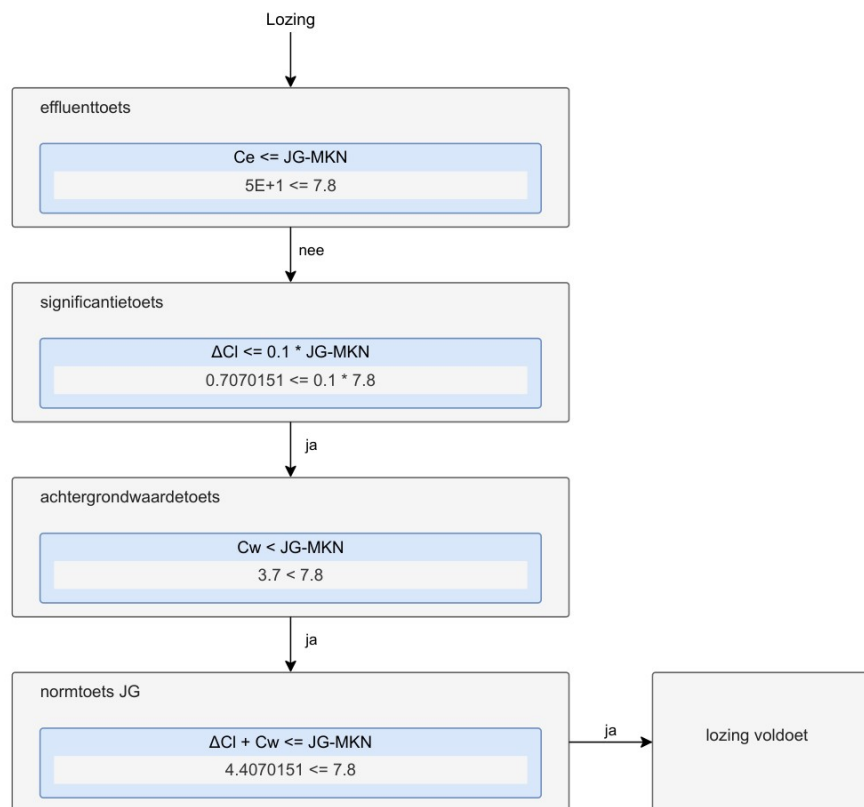


GEAVANCEERDE BEREKENING



De geavanceerde berekening wordt uitgevoerd met de ingevulde velden.

## Resultaten



## Legenda

- Ce = concentratie van de te lozen stof in de lozing (effluent)
- JG-MKN = Jaargemiddelde Milieukwaliteitsnorm of -eis (JG-MKE)
- $\Delta C_t$  = de concentratie van de te lozen stof na volledige menging triviaal = de triviale concentratieverhoging in procenten
- $\Delta C_L$  = de concentratie van de te lozen stof na (al dan niet gedeeltelijke) menging op afstand L
- $\Delta C_{mp}$  = de concentratie van de te lozen stof na menging op het monitoringspunt in het waterlichaam (berekend als volledige menging)
- Cw = de concentratie bovenstrooms van de lozing
- Cwb = de concentratie ter plaatse van het beschermde gebied
- MN = meetnauwkeurigheid

Toetsafstand: 512.7 m

Concentratie op MKN toetsafstand: 4.4070151 µg/l

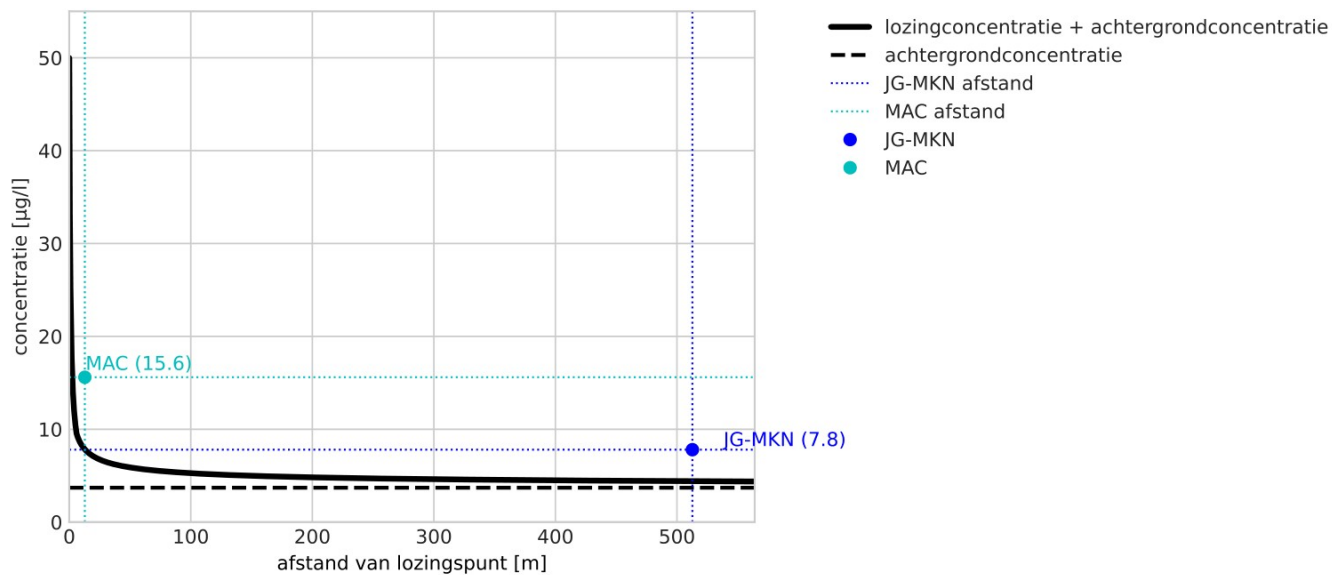
Concentratie op MAC toetsafstand: 7.835795 µg/l

De concentratie op KRW waterlichaamniveau is 50 µg/l, gegeven een KRW debiet van 0 m<sup>3</sup>/s.

## Drinkwater concentraties bij innamepunten

Locatie	Concentratie verhoging [ $\mu\text{g/l}$ ]	Achtergrondconcentratie [ $\mu\text{g/l}$ ]	Totale concentratie [ $\mu\text{g/l}$ ]	Voldoet aan norm
Noodinlaat Kralingen	0	3.013	3.013	Ja
Ridderkerk, Reijerwaard, Nwe Maas	0	4.77	4.77	Ja
Noodinlaat Berenplaat	0	8.3	8.3	Ja
Middelharnis	0	2.153	2.153	Ja
Biesbosch	0	5.7	5.7	Ja
Hendrik-Ido-Ambacht, Noord	0	4.133	4.133	Ja
Noodinlaat Baanhoek	0	5.767	5.767	Ja
Scheelhoek	0	2.027	2.027	Ja
Heel	0	14.333	14.333	Ja
Nieuwegein	0	3.033	3.033	Ja
Brakel	0	7.433	7.433	Ja
Zwolle, Engelse Werk, IJssel	0	2.25	2.25	Ja
Andijk	0	1.301	1.301	Ja
Roosteren, Maas	0	13	13	Ja
Langerak, De Steeg, Lek	0	2.9	2.9	Ja
Bergambacht, C.Rodenhuis, Lek	0	3.71	3.71	Ja
Noodinnamepunt Bergambacht	0	3.71	3.71	Ja
Nieuw-Lekkerland, De Put, Lek	0	3.167	3.167	Ja
Lekkerkerk, Schuwacht & Tiendweg, Lek	0	4.77	4.77	Ja
Nieuwersluis	0	3.333	3.333	Ja

## Grafische weergave pluim



Laatste correcte berekening om: 08:09:46 29-05-2024