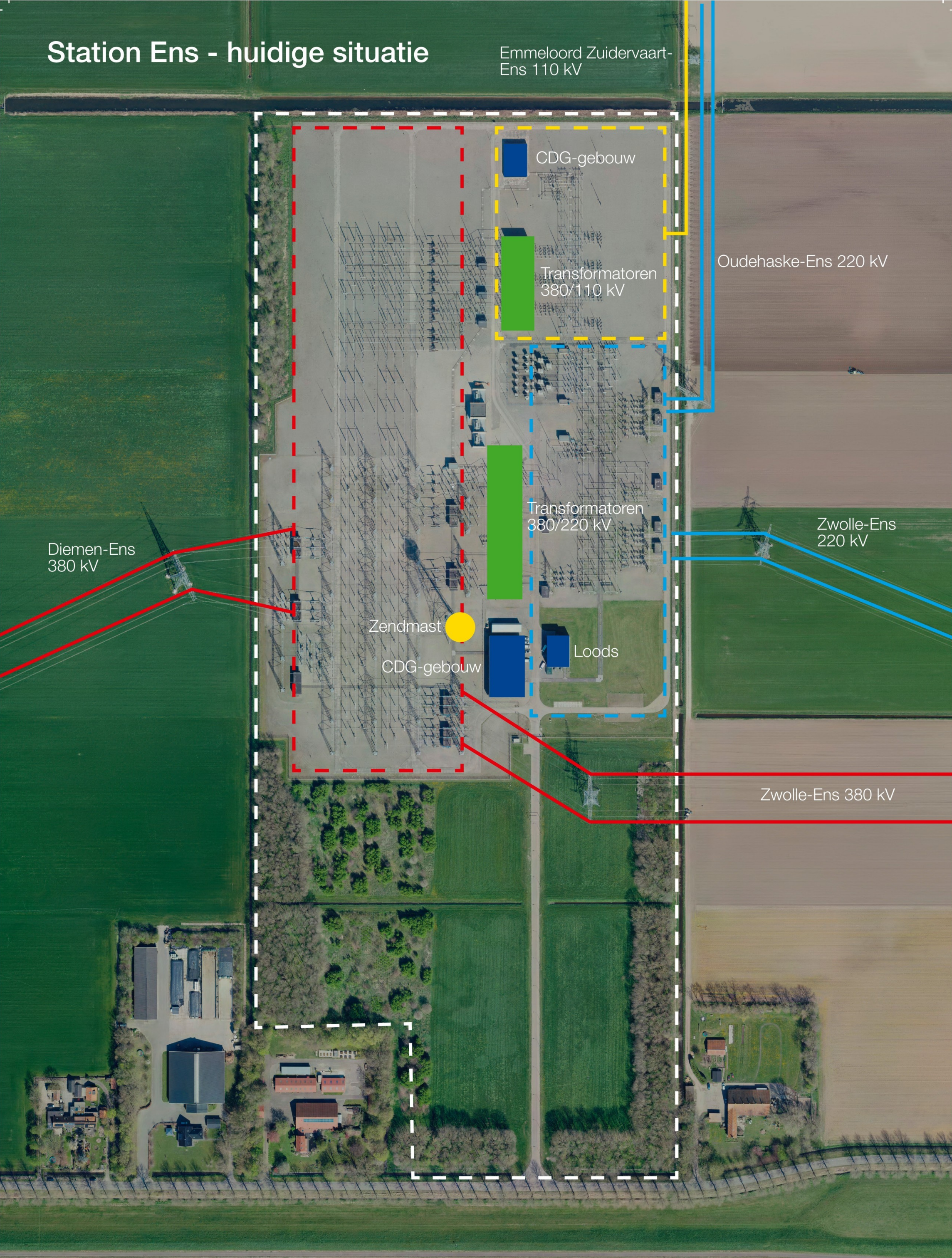


Station Ens - huidige situatie

Emmeloord Zuidervaart-
Ens 110 kV



CDG-gebouw

Transformatoren
380/110 kV

Transformatoren
380/220 kV

Zendmast
CDG-gebouw

Loods

Oudehaske-Ens 220 kV

Zwolle-Ens
220 kV

Diemen-Ens
380 kV

Zwolle-Ens 380 kV

Station Ens - situatie 2035

Bestaand Emmeloord
Zuidvaart-Ens 110 kV

Bestaand
Oudehaske-Ens 220 kV

Toekomstige
Vierverlaten-Ens 380 kV

CDG-gebouw

380/110 kV
transformator

Compensatie-
spoel

380/220 kV
transformator

380/220 kV
transformator

Compensatie-
spoel

380/220 kV
transformator

Bestaande
Diemen-Ens
380 kV

Bestaand
Zwolle-Ens 220 kV

Compensatie-
spoel

Loods

380/220 kV
transformator

Toekomstige
Diemen-Ens 380 kV
3e/4e circuit

Bestaand
Zwolle-Ens 380 kV

Mogelijk toekomstige
verbinding Zwolle-Ens
380 kV 3e/4e circuit

CDG-gebouw