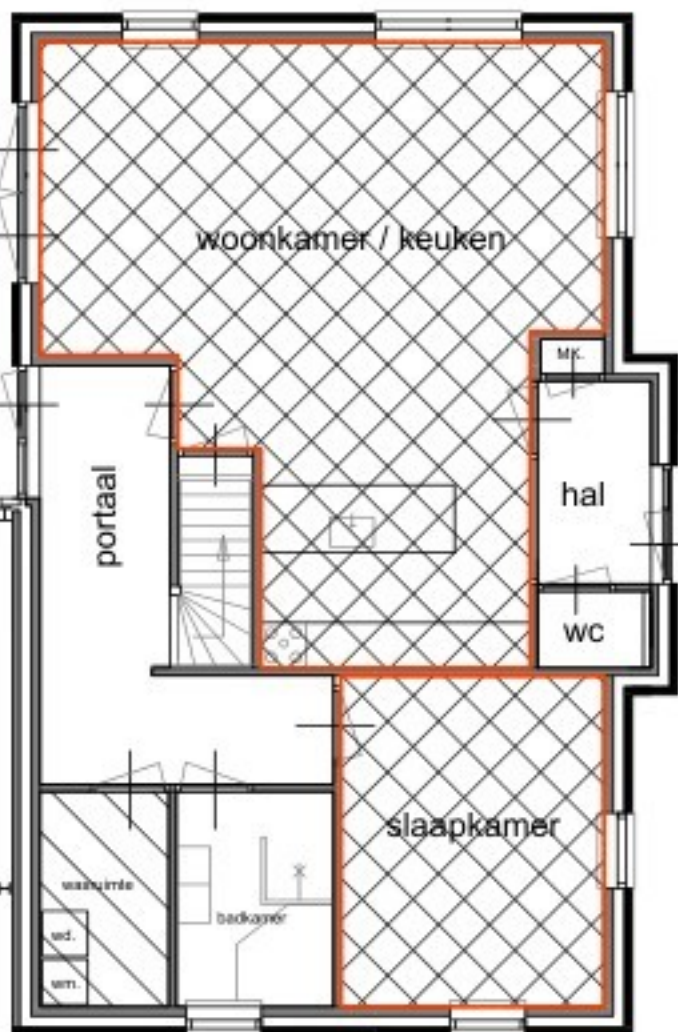


gebruiksgebied (omtreklijn)

functiegebied

verblijfsgebied of een gedeelte daarvan voor het verblijven van personen



gebruiksgebied (omtreklijn)

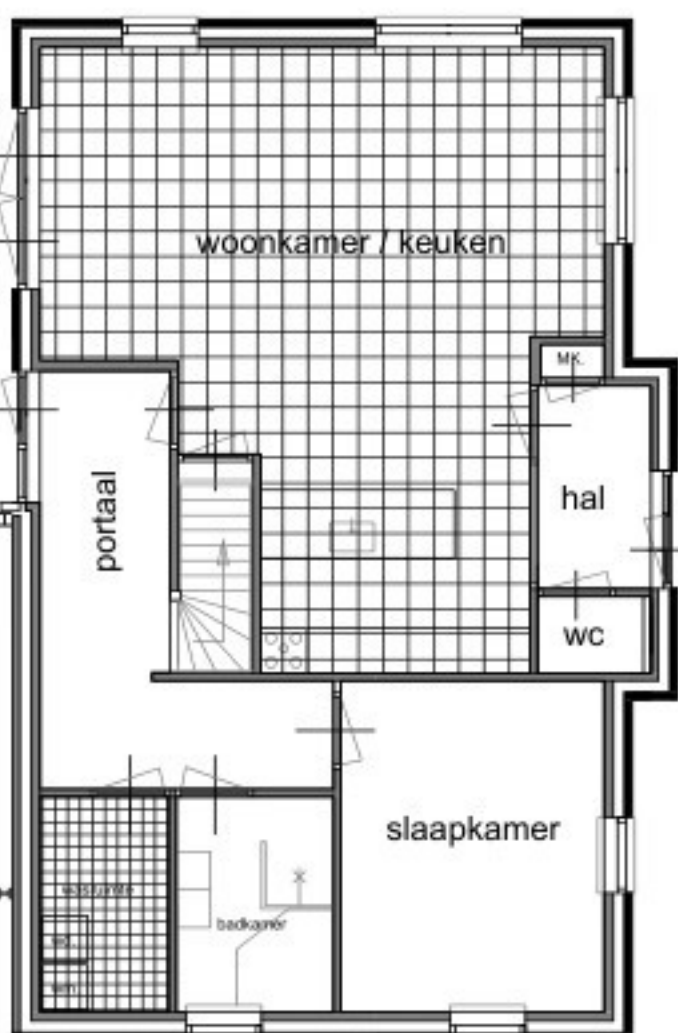
functiegebied

verblijfsgebied of een gedeelte daarvan voor het verblijven van personen



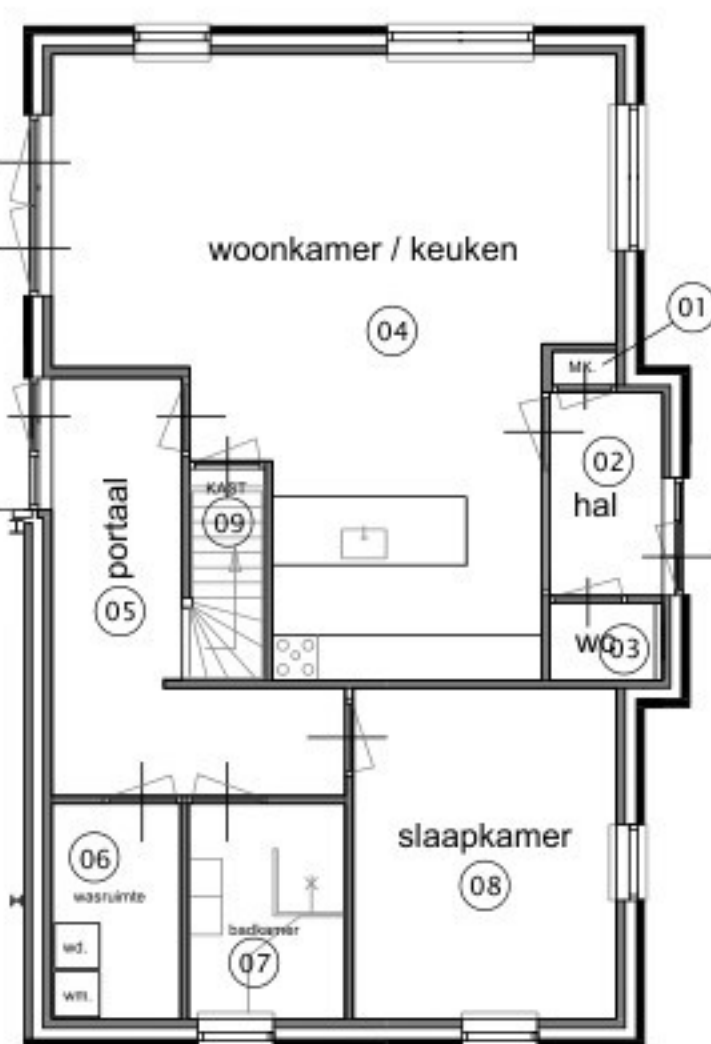
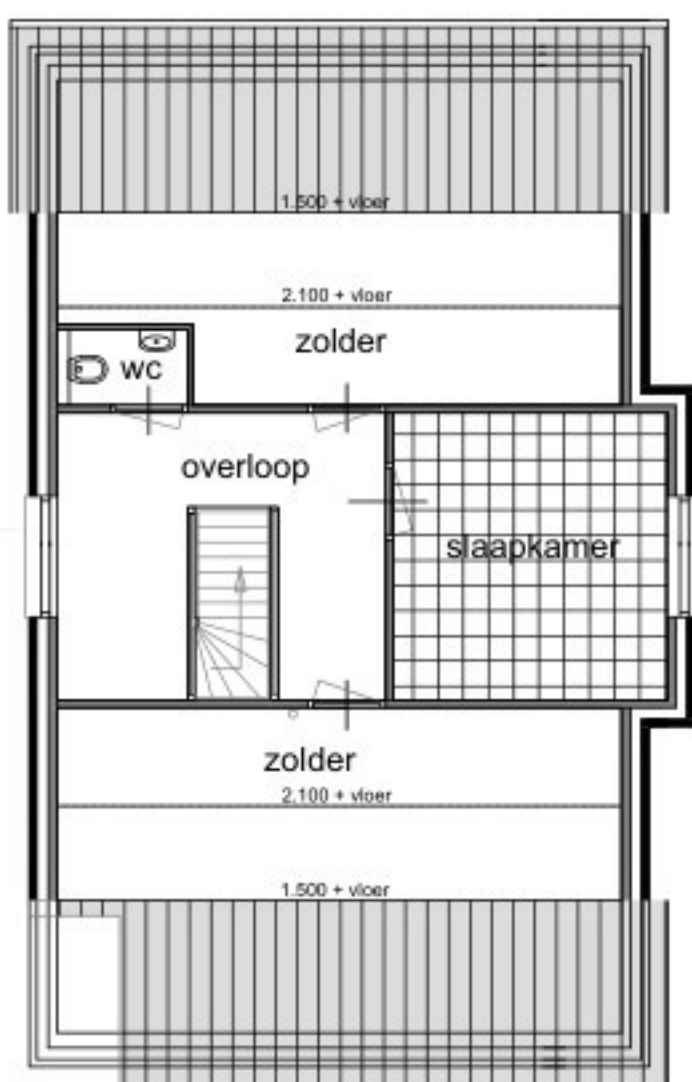
functieruimte, gebruiksgebied of een gedeelte daarvan, waar de voor die gebruiksfunctie kenmerkende activiteiten, niet zijnde het verblijven van personen

verblijfsruimte of een gedeelte daarvan voor het verblijven van personen

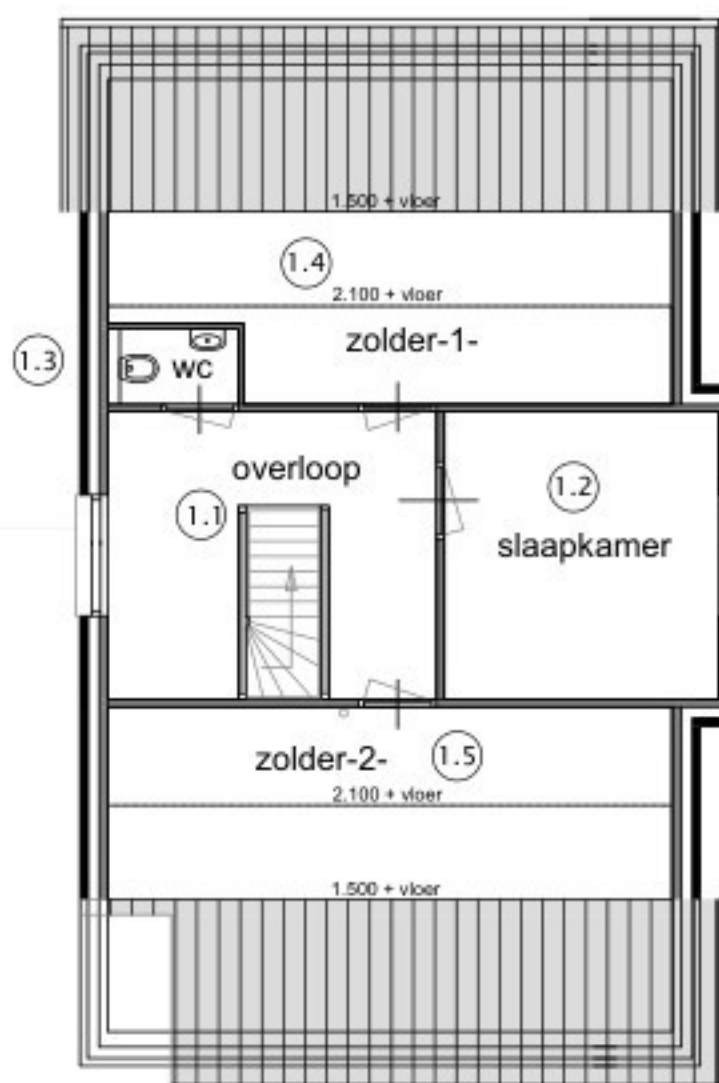


functieruimte, gebruiksgebied of een gedeelte daarvan, waar de voor die gebruiksfunctie kenmerkende activiteiten, niet zijnde het verblijven van personen

verblijfsruimte of een gedeelte daarvan voor het verblijven van personen



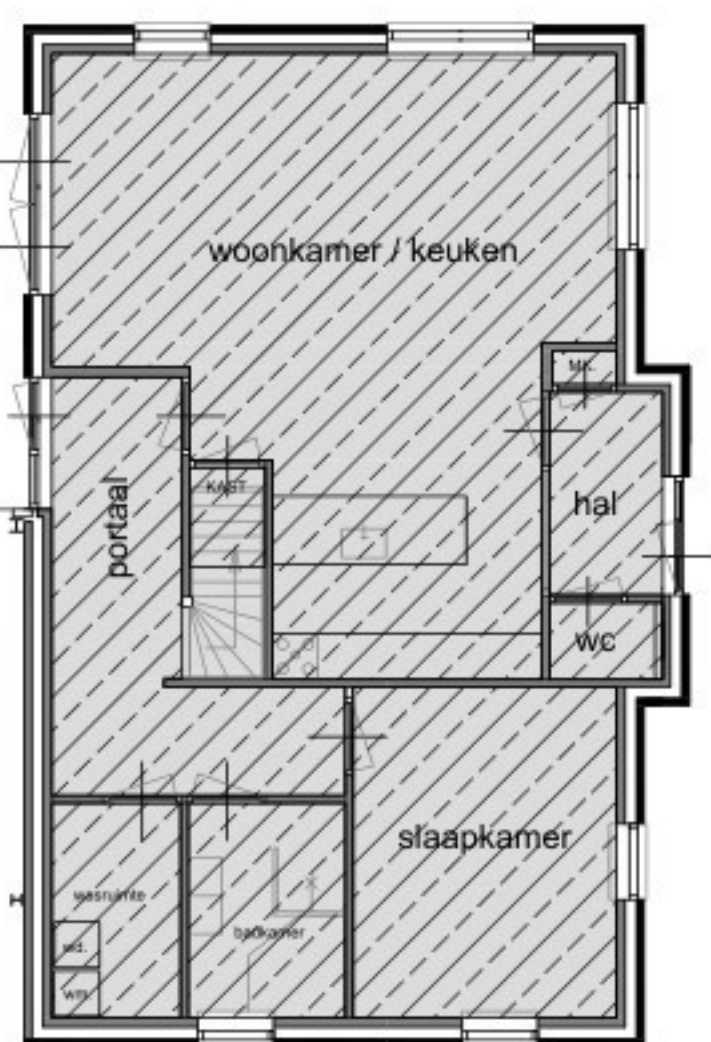
RUIMTENUMMER WONING



RUIMTENUMMER VERDIEPING

woonfunctie, gebruiksfunctie voor het wonen

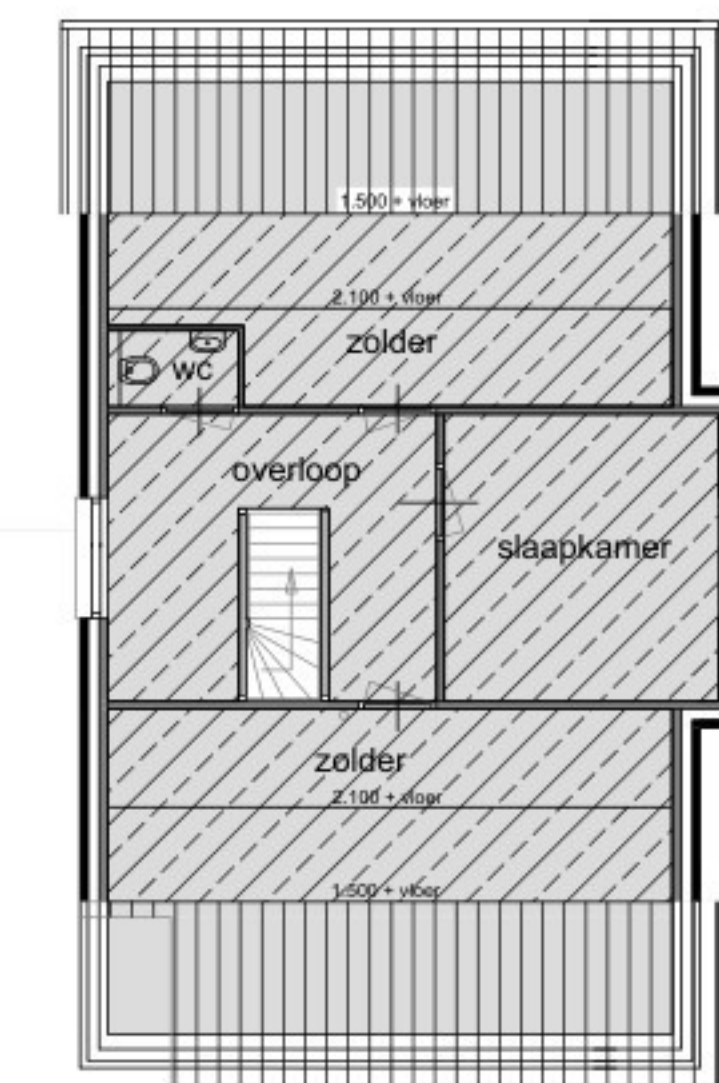
gebruiksoppervlak, gebruiksopp als bedoeld in NEN 2580



GEBRUIKSOPPERVLAKTE BEGANE-GROND WOONFUNCTIE

woonfunctie, gebruiksfunctie voor het wonen

gebruiksoppervlak, gebruiksopp als bedoeld in NEN 2580



GEBRUIKSOPPERVLAKTE VERDIEPING WOONFUNCTIE

WOONFUNCTIE						
Nr.	Benaming	Ruimte type	Opp. (GO)	Opp. (VR)	DAGLICHTTOETREDING vlg. NEN 2057 min. 0,50 m <sup>2</sup> / verblijfsgebied	VENTILATIE 0,9 ltr / m <sup>2</sup> verblijfsruimte, + 7 ltr voor WC, + 14 ltr. voor wasruimte-badkamer.
BEGANE-GROND						
01	Meerkast	Meer ruimte	0,40 m <sup>2</sup>			2 ltr. / sec. Toevoer en afvoer via deur.
02	Hal	Verkeersruimte	4,0 m <sup>2</sup>			7 x 12 : 9,0 = 9,3 mm. vrij van dorpel
03	W.C.	Toilet ruimte	1,5 m <sup>2</sup>			7 ltr. / sec. Toevoer via binnendeur, afvoer mechanische ventilatie
04	Keuken - Woonkamer	Verbleefruimte	46,7 m <sup>2</sup>	46,7 m <sup>2</sup>	voor-zijgevel 6 x 0,85 x 1,30 x 0,78 (α=20, β=19) = 5,17 m <sup>2</sup> , voldoet	42 ltr. / sec. Toevoer via balansventilatie in verd. vloer, afvoer via binnendeuren + mech. ventilatie
05	Portaal	Verkeersruimte	12,6 m <sup>2</sup>			8,8 x 12 : 9,0 = 11,7 mm. vrij van dorpel
06	Wasruimte	Wasruimte	4,6 m <sup>2</sup>			14 ltr. / sec. Toevoer via binnendeur, afvoer mechanische ventilatie
07	Badkamer	Badruimte	5,9 m <sup>2</sup>			14 ltr. / sec. Toevoer via binnendeur, afvoer mechanische ventilatie
08	Slaapkamer	Verbleefruimte	15,2 m <sup>2</sup>	15,2 m <sup>2</sup>	voor-zijgevel 2 (0,85 x 1,30 x 0,78 (α=20, β=19) = 1,72 m <sup>2</sup> , voldoet	13,7 ltr. / sec. Toevoer via balansventilatie in verd. vloer, afvoer via binnendeur
09	Kast	Bergruimte	1,3 m <sup>2</sup>			13,7 x 12 : 9,0 = 18,3 mm. vrij van dorpel
VERDIEPING						
1.1	Overloop	Verkeersruimte	13,5 m <sup>2</sup>			12,5 ltr. / sec. Toevoer via balansventilatie, afvoer via binnendeur overloop
1.2	Slaapkamer	Verbleefruimte	13,8 m <sup>2</sup>	13,8 m <sup>2</sup>	voorgevel 2 (0,60 x 1,05 x 0,78 (α=20, β=19) = 0,98 m <sup>2</sup> , voldoet	12,5 x 12 : 9,0 = 16,7 mm. vrij van dorpel
1.3	WC	Toilet ruimte	1,7 m <sup>2</sup>			7 ltr. / sec. Toevoer via binnendeur, afvoer mechanische ventilatie
1.4	Bergzolder -1-	Bergruimte	17,1 m <sup>2</sup>			7 x 12 : 9,0 = 9,3 mm. vrij van dorpel
1.5	Bergzolder -2-	Bergruimte	19 m <sup>2</sup>			

WOONFUNCTIE  
Gebruiksoppervlakte begane-grond = 92,4 m<sup>2</sup>  
Gebruiksoppervlakte verdieping = 65,1 m<sup>2</sup>  
Totaal Gebruiksoppervlakte = 157,5 m<sup>2</sup>  
Totaal Verblijfsgebied = 75,7 m<sup>2</sup>

DOORSPIJBAARHEID VERBLIJFSGEBIED / VERBLIJFSRUIMTE :

- Woonkamer / keuken = 46,7 m<sup>2</sup> x 6 = 280 dm<sup>3</sup>/sec. benodigd  
Aanwezig draai-deuren achtergevel = 2 x 1,00 x 2,20 x 0,4 x 1000 = 1760  
Aanwezig 3 draai-klapramen rechter-zijgevel 3 x 0,80 x 1,30 x 0,4 x 1000 = 1248

Totaal 3008 dm<sup>3</sup>/sec. voldoet

- Slaapkamer = 15,2 m<sup>2</sup> x 6 = 91,2 dm<sup>3</sup>/sec. benodigd  
Aanwezig klapraam voor-zijgevel = 2 x 0,80 x 1,3 x 0,4 x 1000 = 832

Totaal 832 dm<sup>3</sup>/sec. voldoet

- Slaapkamer verdieping = 13,8 m<sup>2</sup> x 6 = 82,8 dm<sup>3</sup>/sec. benodigd  
Aanwezig draai-klapramen voorgevel = 2 x (0,70 x 1,15 x 0,1 x 1000 = 161

Totaal 161 dm<sup>3</sup>/sec. voldoet

B.09 TEKENING OMGEVINGSVERGUNNING BOUWEN, Bouwbesluit Woning

**Agron**  
advies B.V.

Agron Advies B.V.  
Pastoor van Schijndelstraat 33a  
5469 PS Boerdonk  
Tel.: 0492-347761  
www.agronadvies.nl

opdrachtgever

onderwerp

Bouwtekening uitbreiding varkensstallen  
en nieuwe woning aan de Klotterpeellaan 3  
de Rips

proj. teken

getekend

schaal:

datum:

gewijzigd:

formaat:

werk nr.:

1: 100

14-12-2020

07-06-2021

845 x 841

01.OVE03