

- Eternit golfplaten golf nr. 76, bevestigd met RVS, golfplaatbouten met driedelige sluitschelp. Golfplaten boren.  
- isolatie Selthaan Megaplus B o.g. dikte 60 mm. met spanning tpv. naden, weerszijden aluminium folie. Brandklasse B-S2-DO conform NEN-EN 13501-1  
- Gelamineerde houten gordingen vigs. opgave leverancier.  
- Stalen spant met 2 tussenkolommen tpv. centrale-gangmuren.  
- Stalen spant vigs. berekening constructeur.  
- Staal kwaliteit S-235JR, spantenegalvaniseerd.

OPMERKING :  
DE NADEN VAN DE PLAFONDPLATEN, INCL. SPANTKOLOMMEN / -BENEN  
LUCHTDICHT AFWERKEN MET GESPOTEN PUR.  
OOK DE WANDPANELEN GEHEEL VOORZIEN VAN GESPOTEN PUR.

- Wanden luchtkanaal van ECO panelen 40 / 35 met PIR isolatie dik 40 mm.  
- Buitenzijde staalplaat, binnenzijde aluminiumfolie stucco

- Vloer luchtkanaal :  
- Stalen sandwichpaneelplaten 60 mm. dik.  
- PIR isolatie. Buiten-binnenzijde gefineerd profiel.  
- Sandwichplaten vloer bevestigd op vuren houten balklaag 50x150 mm. 1.000 mm. hoh.  
- Balklaag bevestigd op muurregel 35x100 mm. tpv. centrale-gangmuur.

- Aluminium naadloze bakgoot  
fabr. VAPE o.g. type V 205  
in term. verzinkte gootbeugels h.o.h. ±600 mm

- Eternit golfplaten golf nr. 76, bevestigd met RVS, golfplaatbouten met driedelige sluitschelp. Golfplaten boren.  
- isolatie Selthaan Megaplus B o.g. dikte 60 mm. met spanning tpv. naden, weerszijden aluminium folie. Brandklasse B-S2-DO conform NEN-EN 13501-1  
- Gelamineerde houten gordingen vigs. opgave leverancier.

- Vuren houten balklaag 50x150 mm. ± 1.200 mm. hoh., opgehangen aan de gordingen.  
- Uitvullaten 22x50 mm. 600 mm. hoh.  
- Betonplex 12 mm. dik.

DETAIL 4

- Eternit golfplaten golf nr. 76, bevestigd met RVS, golfplaatbouten met driedelige sluitschelp. Golfplaten boren.  
- isolatie Selthaan Megaplus B o.g. dikte 60 mm. met spanning tpv. naden, weerszijden aluminium folie. Brandklasse B-S2-DO conform NEN-EN 13501-1  
- Gelamineerde houten gordingen vigs. opgave leverancier.  
- Stalen eindspant met tussenkolommen, vigs. berekening constructeur, staalkwaliteit S-235JR, spantenegalvaniseerd.

- Stalen gezette en geccate windveer tegen eindregel 71 x 96 mm.

- Poldekseel-profielplaten 23 / 1000 R, staaldikte 0,55 mm. plastisol coating met leermotief, bevestigd op vuren houten stroken 32x50 mm. 1.000 mm. hoh.  
- stalen wandpaneelplaten 60 mm. dik, schuimkern PIR, Staalplaatdikte 0,60 mm., plastisol coating 200 u.  
- Panelen bevestigd op vuren houten regelwerk 71x196 mm. ± 1.500 mm. hoh.

- Vuren houten balklaag 50x150 mm. 600 mm. hoh.  
- Uitvullaten 22x50 mm.  
- Plafondplaten vigs. nadere opgave 60 min. brandwerend.  
- Atwerkpinten over naden platen.

- Poldekseel-profielplaten 23 / 1000 R, staaldikte 0,55 mm. plastisol coating met leermotief, bevestigd op vuren houten stroken 32x50 mm. 1.000 mm. hoh.  
- stalen wandpaneelplaten 60 mm. dik, schuimkern PIR, Staalplaatdikte 0,60 mm., plastisol coating 200 u.  
- Panelen bevestigd op vuren houten regelwerk 71x196 mm. ± 1.500 mm. hoh.

- Gevelstenen hardgrauw dikformaat, platvol gevoged.

- Spouwisolatie PIR dikte 92 mm.

DETAIL 5

B.04 TEKENING OMGEVINGSVERGUNNING BOUWEN, Details Kraamstal



Agron Advies B.V.  
Pastoor van Schijndelstraat 33a  
5469 PS Boerdonk  
Tel.: 0492-347761  
www.agronadvies.nl

proj. leider	
getekend	
schalt	1 : 20
datum	14-12-2020
gewijzigd	07-06-2021
formaat	816 x 841
werk nr.	01.OVE03

onderwerp: Bouwtekening uitbreiding varkensstallen en nieuwe woning aan de Klotterpeellaan 3 de Rips

- Eternit golfplaten golf nr. 76, bevestigd met RVS, golfplaatbouten met driedelige sluitschelp. Golfplaten boren.  
- isolatie Selthaan Megaplus B o.g. dikte 60 mm. met spanning tpv. naden, weerszijden aluminium folie. Brandklasse B-S2-DO conform NEN-EN 13501-1  
- Gelamineerde houten gordingen vigs. opgave leverancier.

- Aluminium naadloze bakgoot  
fabr. VAPE o.g. type V 205  
in term. verzinkte gootbeugels h.o.h. ±600 mm  
- muurplaat 45 x 196 mm.

- Gevelstenen hardgrauw dikformaat, platvol gevoged.

- Spouwisolatie PIR dikte 50 mm.

- Ventilatieplafond vigs. opgave opdrachtgever, bevestigd tegen vuren houten balklaag 50x150 mm. opgehangen aan gordingen.

- Kalkzandsteenlijmblokken L 100 / 157.

- Kunststof roostervloer op RVS, onderliggers, vigs. opgave leverancier.

- beton putwand betonkwaliteit C20-25 XA2

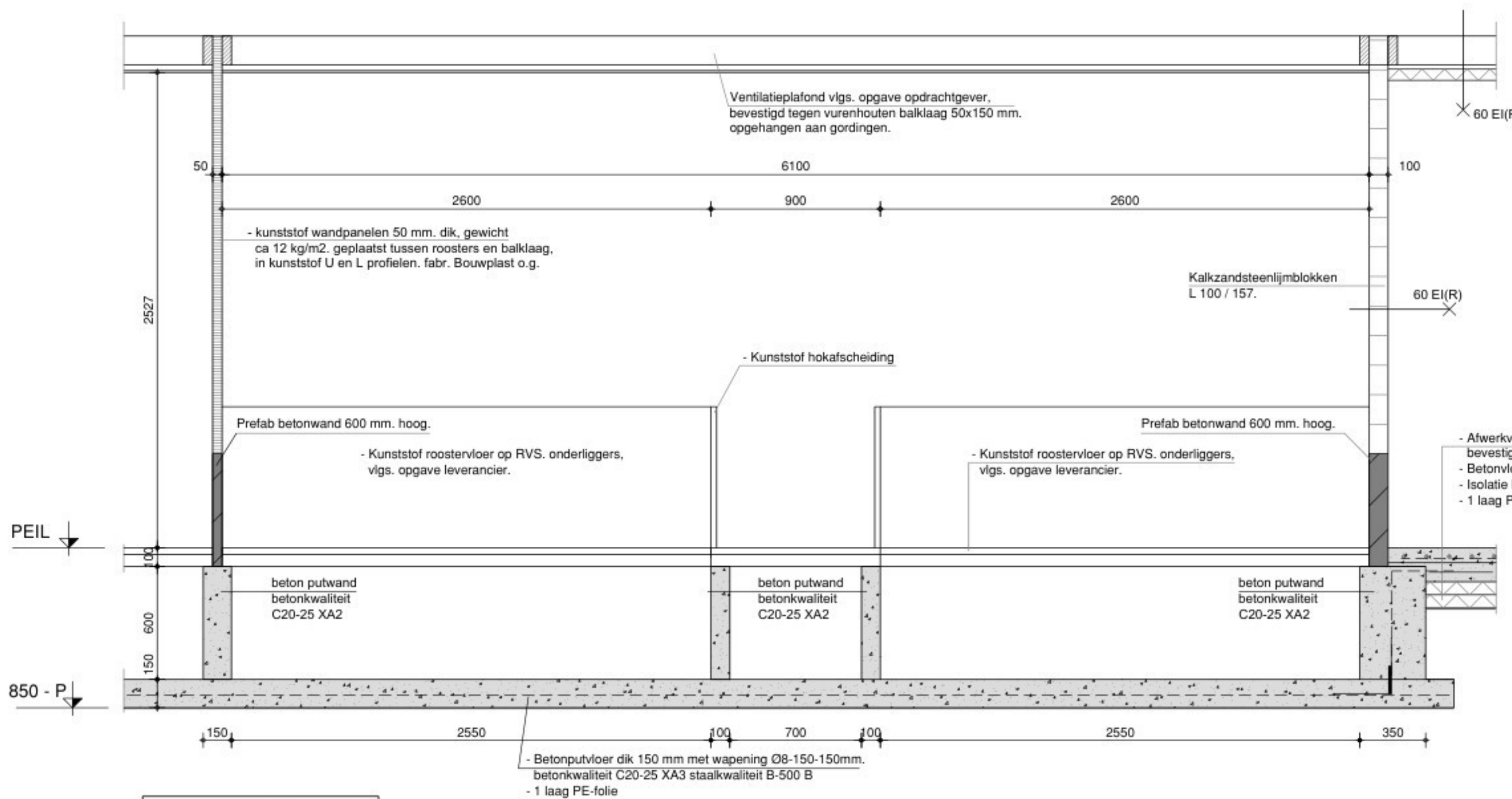
DETAIL 1

- Betonputvloer dik 150 mm met wapening Ø8-150-150mm. betonkwaliteit C20-25 XA3 staalkwaliteit B-500 B - 1 laag PE-folie

DETAIL 3

- PVC-bocht Ø 200 mm. met olijmzadel en plug met haak (afsluiter) vigs. opgave leverancier.

- Buitenwanden met wapening vigs. berekening constructeur. staalkwaliteit B-500 B stekend L300-400 mm. met stalen kimplaat voor waterdichte aansluiting vloer - wand



DETAIL 2

- Kunststof hokafscheiding

- Prefab betonwand 600 mm. hoog.

- Kunststof roostervloer op RVS, onderliggers, vigs. opgave leverancier.

- beton putwand betonkwaliteit C20-25 XA2

- Betonputvloer dik 150 mm met wapening Ø8-150-150mm. betonkwaliteit C20-25 XA3 staalkwaliteit B-500 B - 1 laag PE-folie

- Kunststof roostervloer op RVS, onderliggers, vigs. opgave leverancier.

- Prefab betonwand 600 mm. hoog.

- beton putwand betonkwaliteit C20-25 XA2

- Atwerkvloer 80 mm. dik, incl. vloerverwarmingsslangen, bevestigd op bouwstaalnet Ø5-150-150 mm.  
- Betonvloer 100 mm. dik, met wapening Ø6-150-150 mm.  
- Isolatie EPS-100 dikte 2x70 mm.  
- 1 laag PE-folie.

- Kalkzandsteenlijmblokken L 100 / 157.

- Gevelstenen hardgrauw dikformaat, platvol gevoged.

- Spouwisolatie PIR dikte 92 mm.

- Grindbetonblokken 10 / 19

- Beton fundering met wapening dubbelnet Ø6-150-150 mm. Betonkwaliteit C20-25 XC2, staalkwaliteit B-500B. Fundering op 2 lagen PE-folie, of werkvloer 50 mm. dik.