







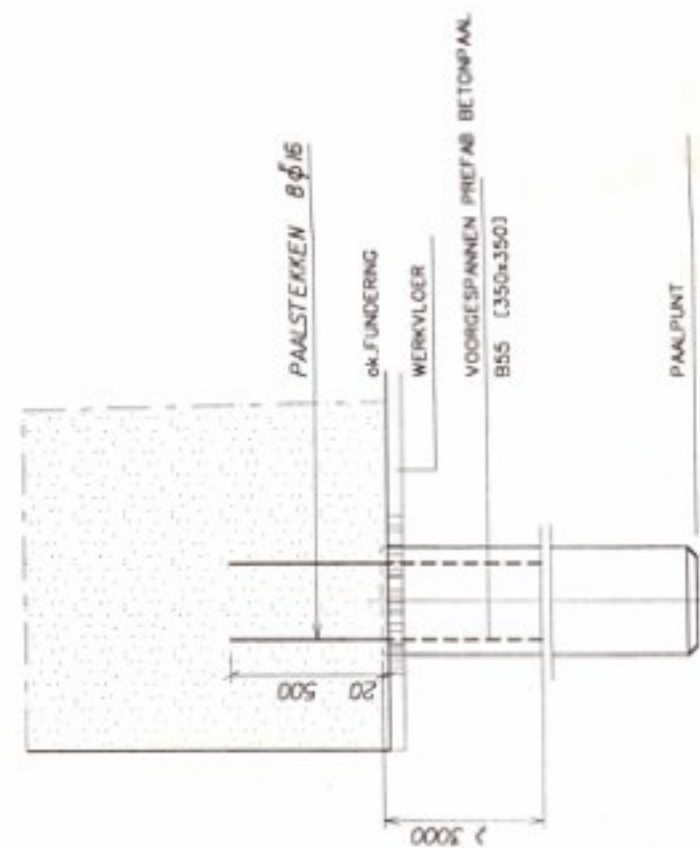


School 1:10

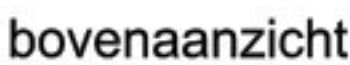
PAAI RENVOOI

VOORGEPAZEN PER FOLIEBETONPILSEN		FALEN AVETING	M.V. 1.6 v. NBP	O.K. T. (UZ.) 1.6 v. NBP	FAALPUNT 1.6 v. NBP	MINIMUM FAALREKTE
MERK	ZONDERING	mm				
	DKN 1A	Ø 350	- 4,06 M	26	- 19,00 M	14,30 M
	DKN 1B	Ø 350	- 4,12 M	32	-	
	DKN 2A	Ø 350	- 4,29 M	24	- 20,00 M	15,05 M
	DKN 2B	Ø 350	- 4,29 M	24	-	
	DKN 3A	Ø 350	- 4,65 M	25	- 19,00 M	13,70 M
	DKN 3B	Ø 350	- 4,65 M	25	-	
	DKN 4A	Ø 350	- 4,49 M	4	- 19,00 M	14,05 M
	DKN 4B	Ø 350	- 4,45 M	4	-	



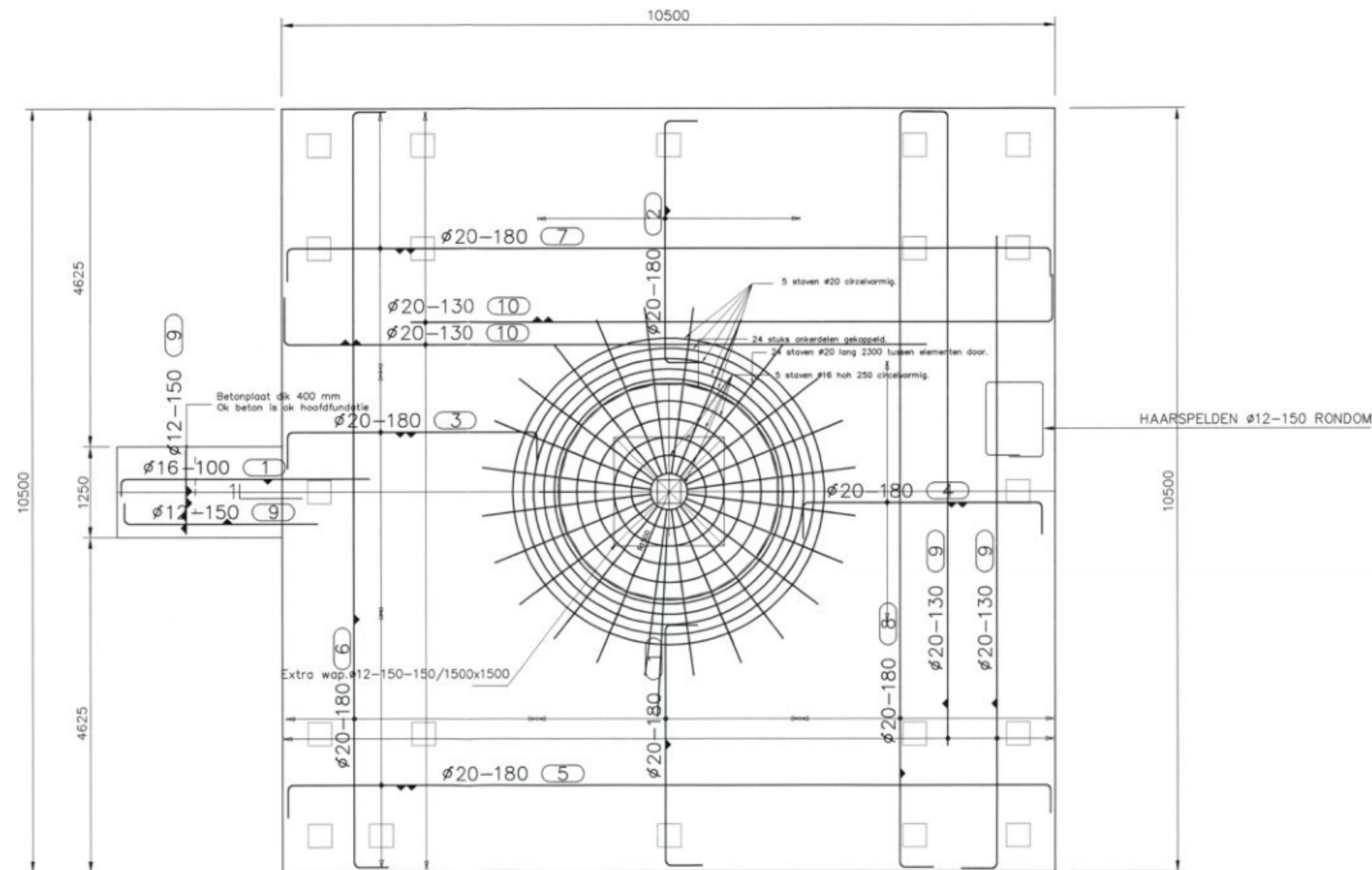
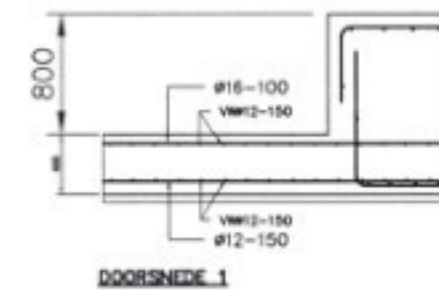
ALG. PAALDETAIL

[illegible]

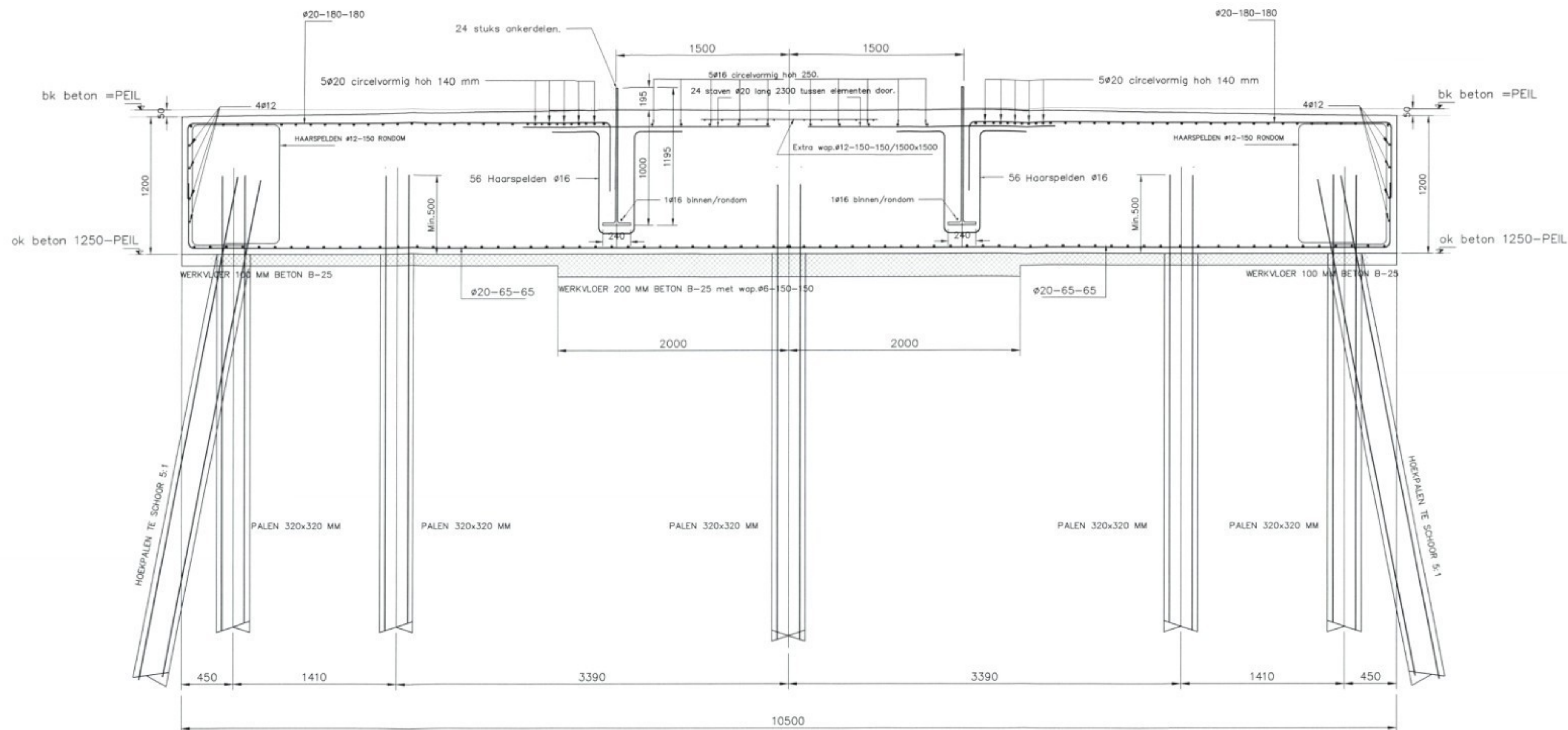
[illegible]

UITGANGSPUNTEN
Belasting conform IEC 11A: DOCUMENT 946538.RI D.D.19-04-2001 (CASE 6J)
Berekening beton en fundering volgens TGB 1990
Flatteve sonderingen (van -10m tot -15m 10MPa)
Max.grondwaterstand 0.50 meter onder maaiveld
Insertring: conform tekening wvt11-71a d.d.09-07-02

GEGEVENS FUNDERINGSBLOK
Afmeting en palenpat, zie bovenstaande afbeelding
Wapeningsstaal FeB500
Wapening onder: $\phi 20-160$
Wapening boven: $\phi 16-150$
Radiaal: $60 \phi 20$, lengte 1,50 meter
Ophangwapening: zie tegevoegde detail
Paalgegevens: prief ab voor gespannen betonpalen
afmeting: 350×350 , lengte ca. 14 meter
betonkwaliteit B55
milieuklasse 2



BETONSCHEMA/BASIS-WAP.SCHEMA
SCHAAL 1:50
Voor de overige wapening zie doorsnede.



DOORSNEDE/PRINCIPE
SCHAAL 1:25

LET OP POSITIE MANTELBUIZEN.

Veiligheidsklasse : 2

Algemeen beugeldetail Algemeen balkende detail Algemene balkdoorsnede

Min. verankerings lengte

Flankstaaf

Ø6 = 300 mm
Ø8 = 300 mm
Ø10 = 350 mm
Ø12 = 450 mm

Bovenstaaf balkende minimaal 400 mm omzetten. (geldt voor alle staven)
Flankstaven Ø8, tenzij anders aangegeven

Afhakhoogte palen 20 mm+ O.K. balk.
Steklengte palen min. 500 mm.
Steklengte schoorpalen min. 500 mm.

Onder alle met de grond in aanraking komende betonvlakken, een werkvloer dik 100 mm aanbrengen
Betonkwaliteit B15

Uitvoering volgens de VBU (NEN 6722)

Milieu-klasse	: 2	Overlappingslengte	: min. 50 x staafdiameter
Konsistentiegebied	: 2	Overlappingslassen	: bovenwapening tussen de steunpunten
Betonkwaliteit	: B25	onderwapening boven de steunpunten	
Staal kwaliteit	: Feb 500 HWL	lassen verspringend aanbrengen	
Cementsoort	: Hoogoven A	In de bovenwapening een startsleuf vrijhouden van min. 50 mm	
Zetmest	: 50-90 mm		
X3 voor het ontkisten	: 25 N/mm ²		
Betondekking (mm)		Vloeren	Balken
Onder	: 50		
Boven	: 50		
Zij	: 50		

G				
F				
E				
D				
C				
B				
A				
Wijz.	Datum	Omschrijving wijziging	Get.	Gez.

Status tekening: **DEFINITIEF**

Onderdeel : **FUNDATIESCHEMA**
te INGEKOMEN 8 APR. 2002

Projekt : **Windturbine 750 KW/NM te Zeewolde**
Aan de Ossenkampweg 2 Zeewolde

Opdrachtgever : **NEG/MICON HOLLAND**

Datum : **26-03-2002**

Get. Form.: **A-1**

Gez. Schaal: **1:50**

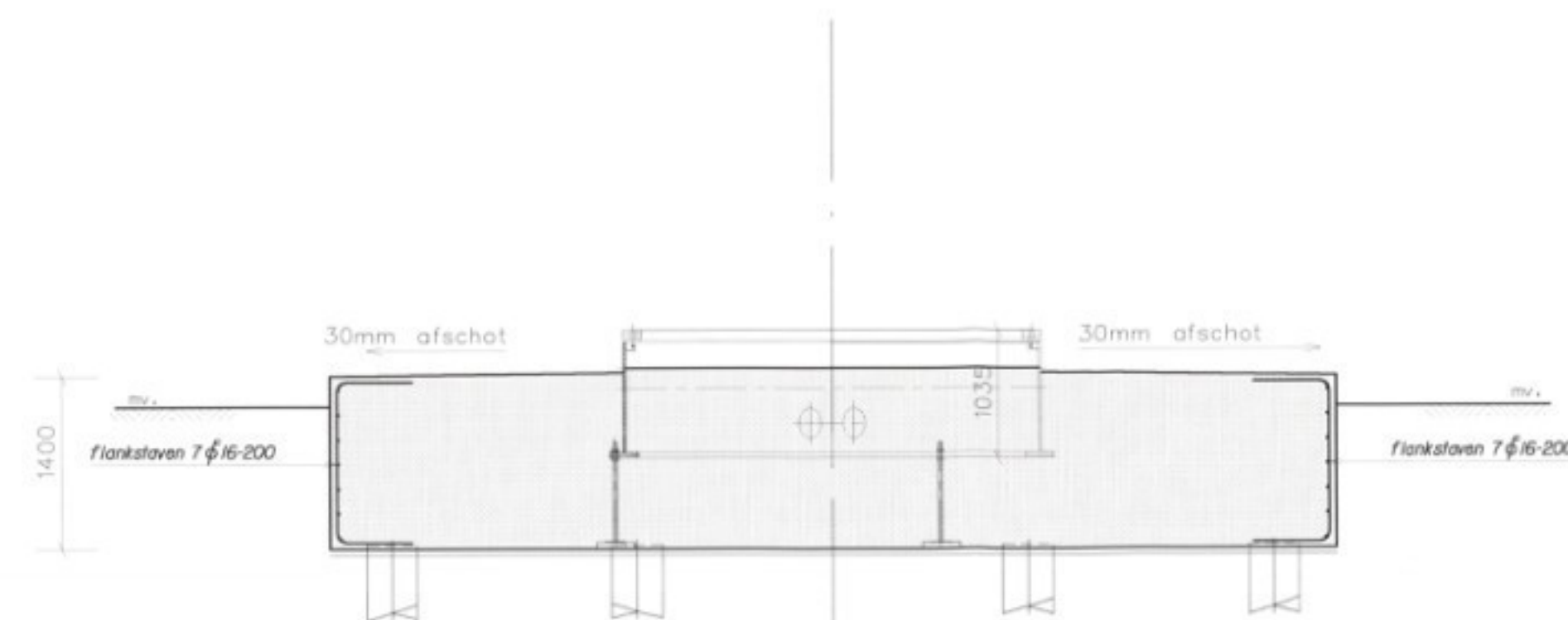
Projektnr.: **Wolff.01-184**

Tekeningnr.: **B-1**

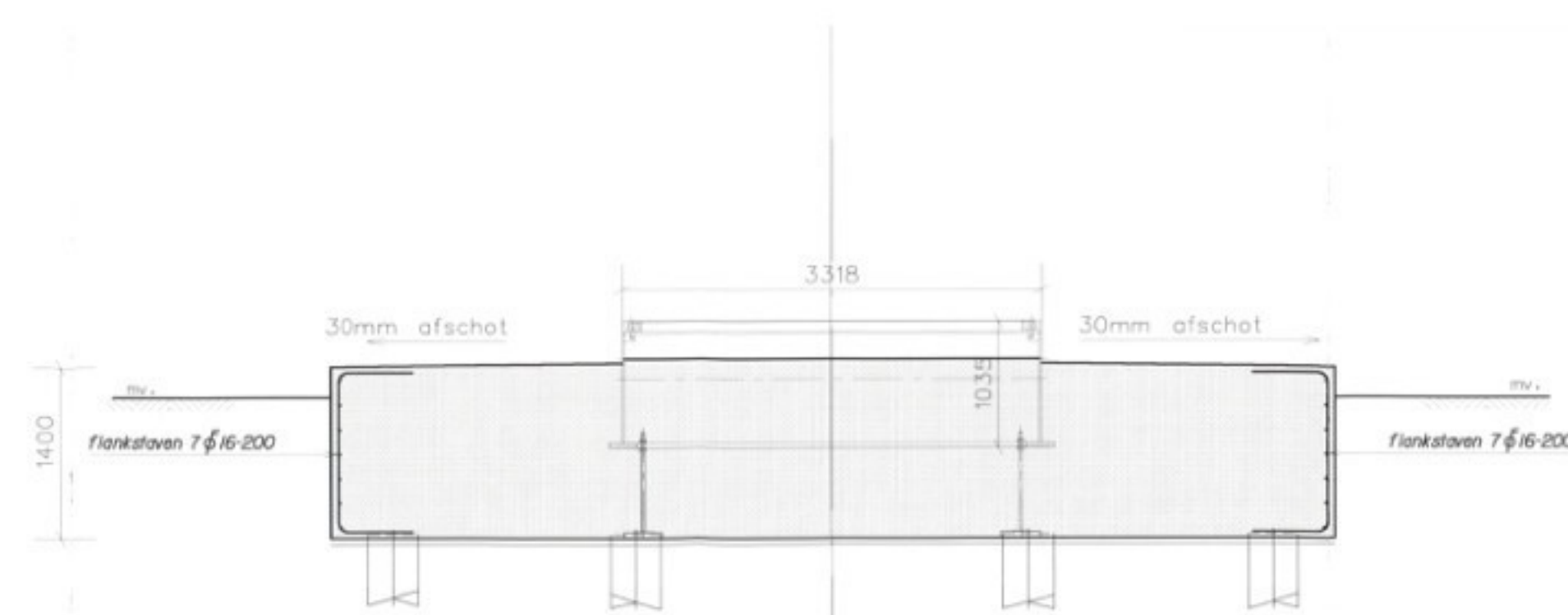
INGENIEURSGROEP ROMKES BV

Industrieweg 7, 8521 MB St. Nicolaasgep
Tel.: (0513) 43 22 28 / Fax: (0513) 43 25 36
e-mail: post@ingenieurgroepromkes.nl

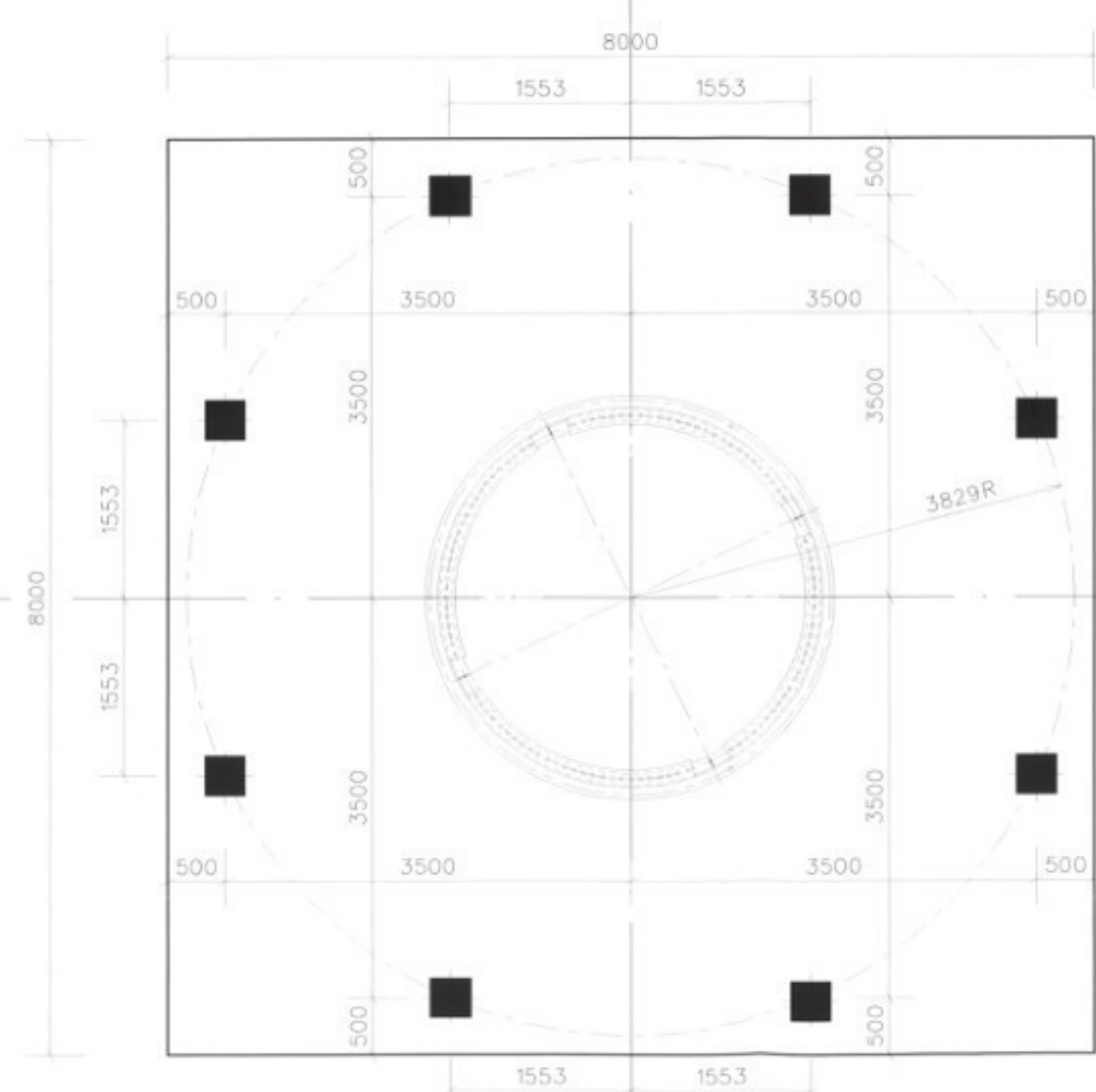
Q:\ASCAD\W001184



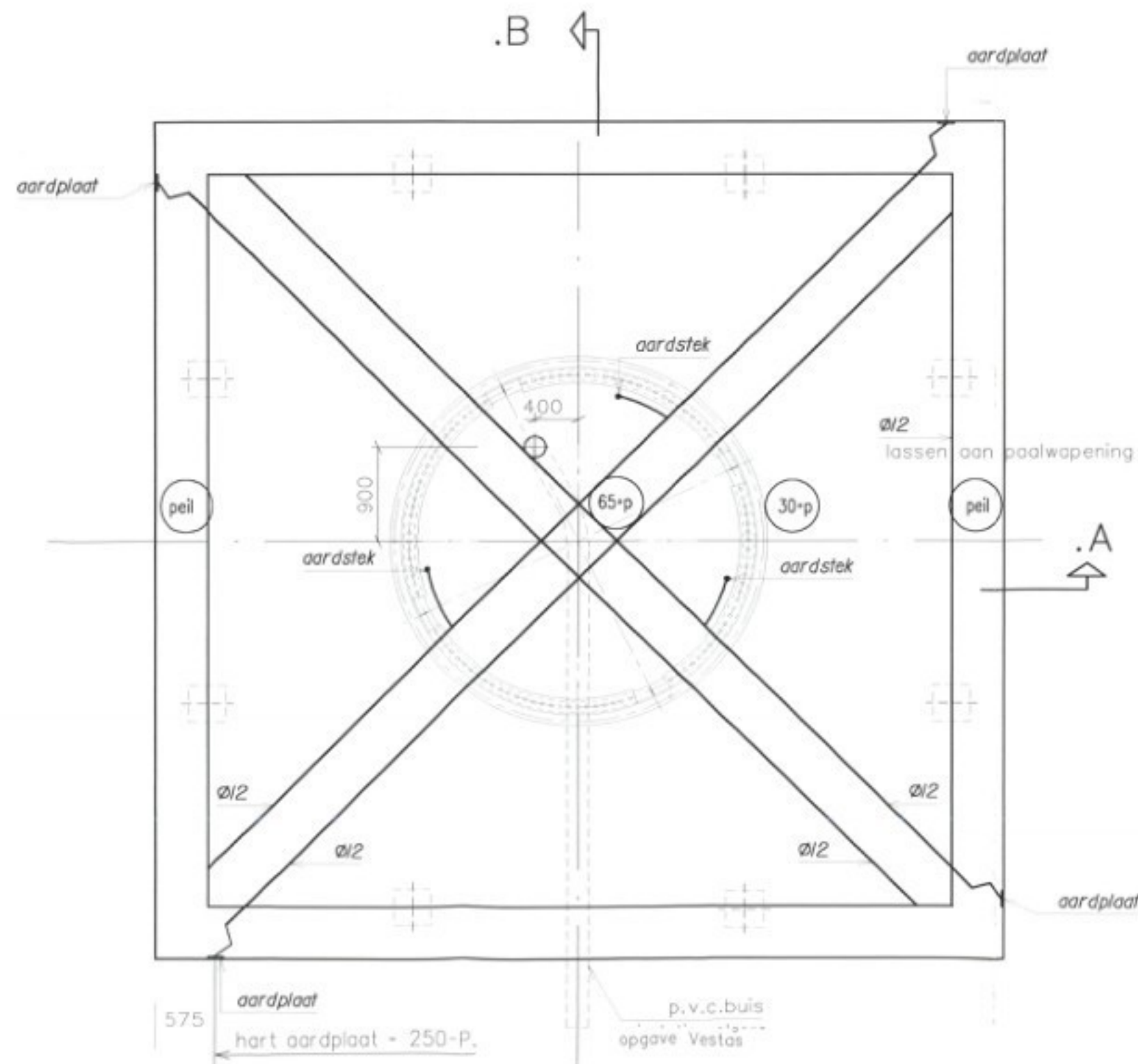
doorsnede A-A



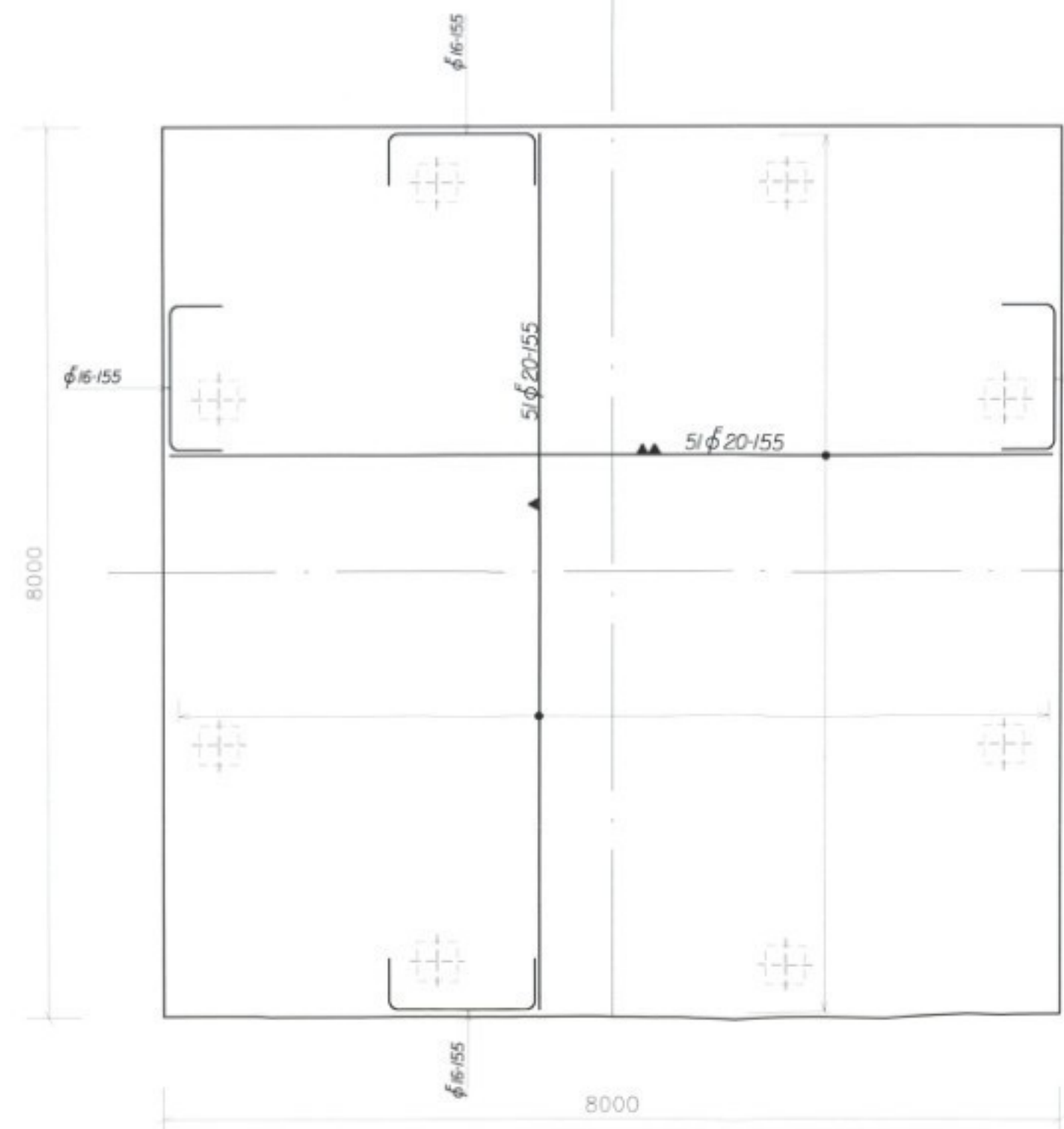
doorsnede B-B



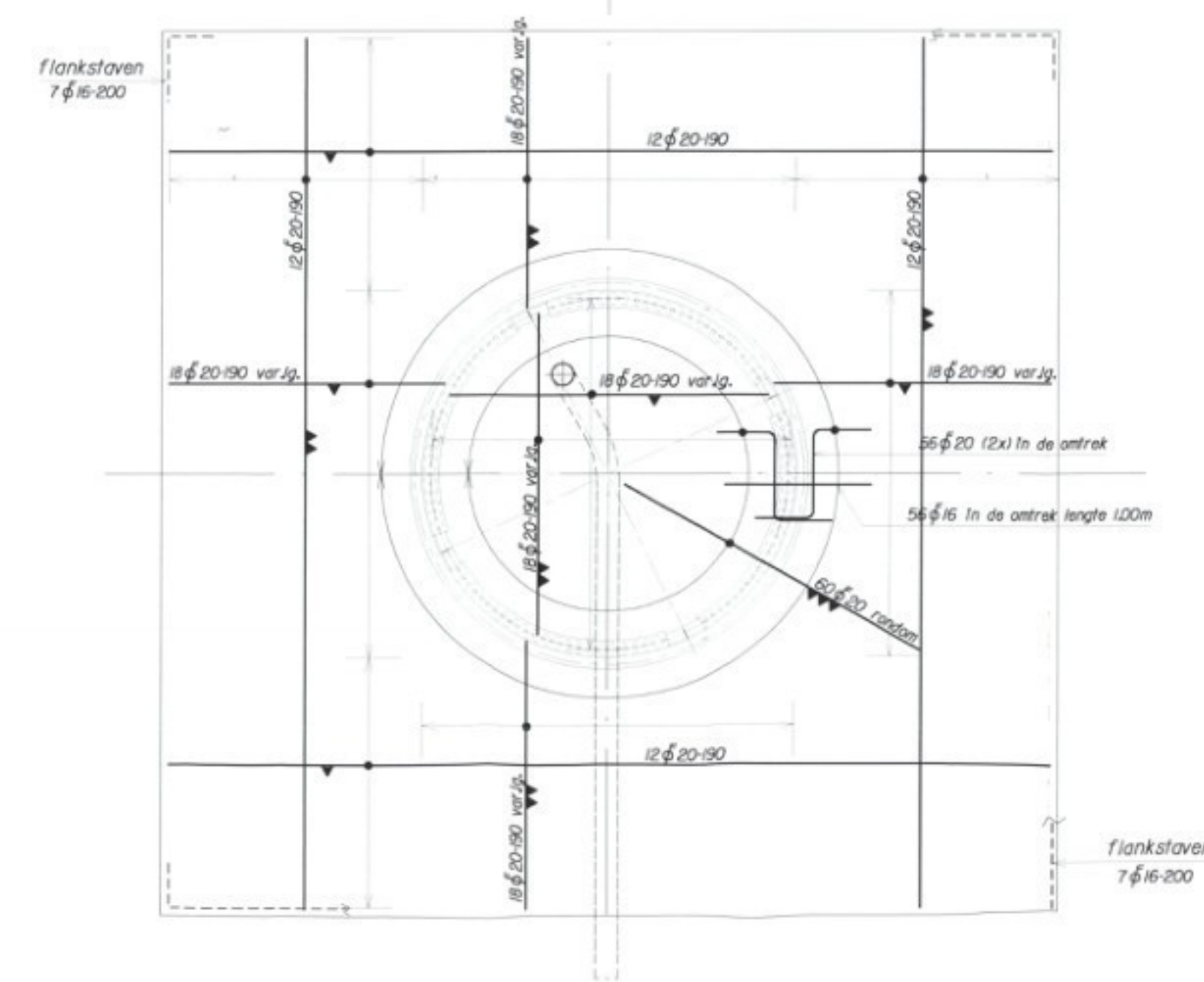
palenplan



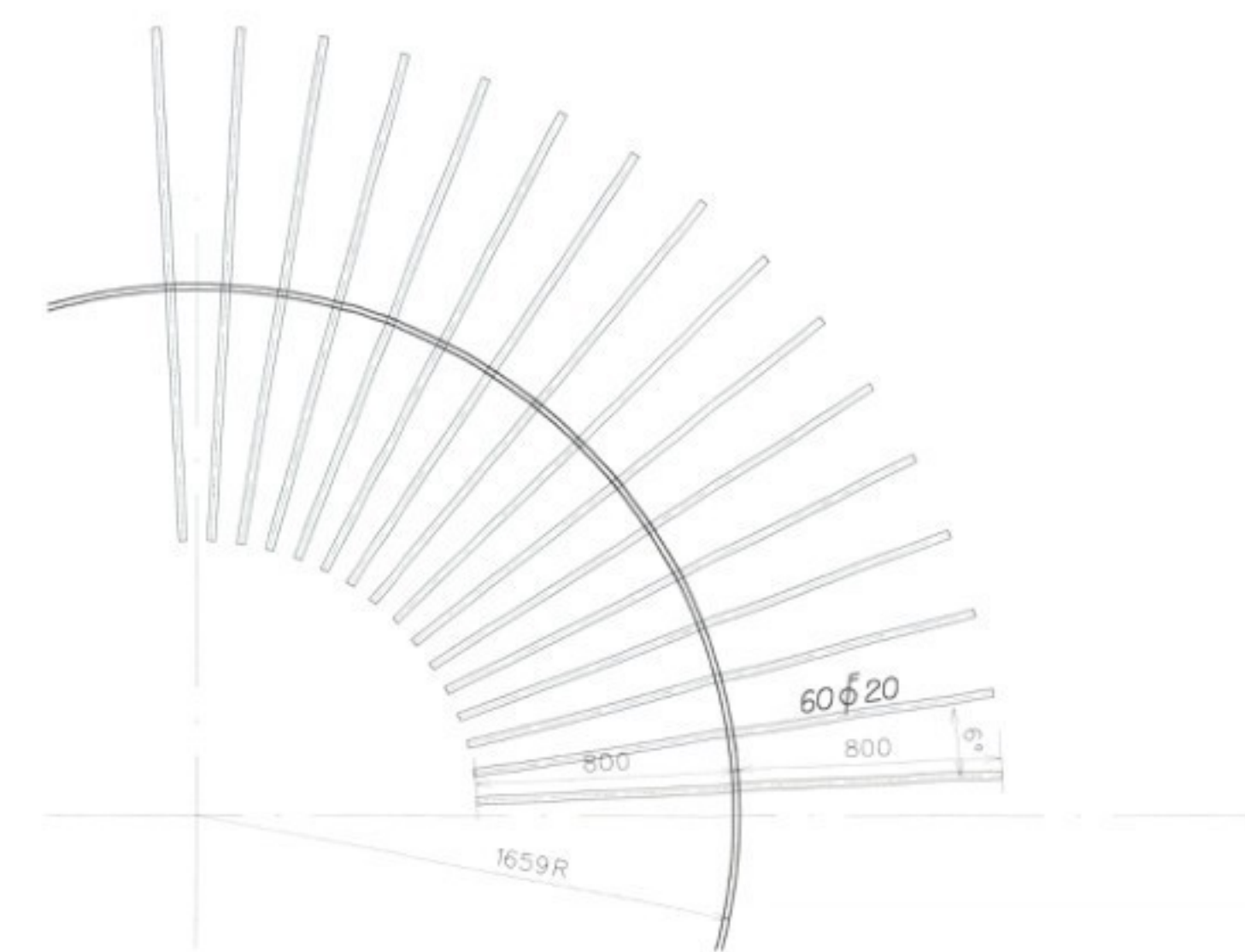
ankerbuis, mantelpijp en aardingsvoorzieningen



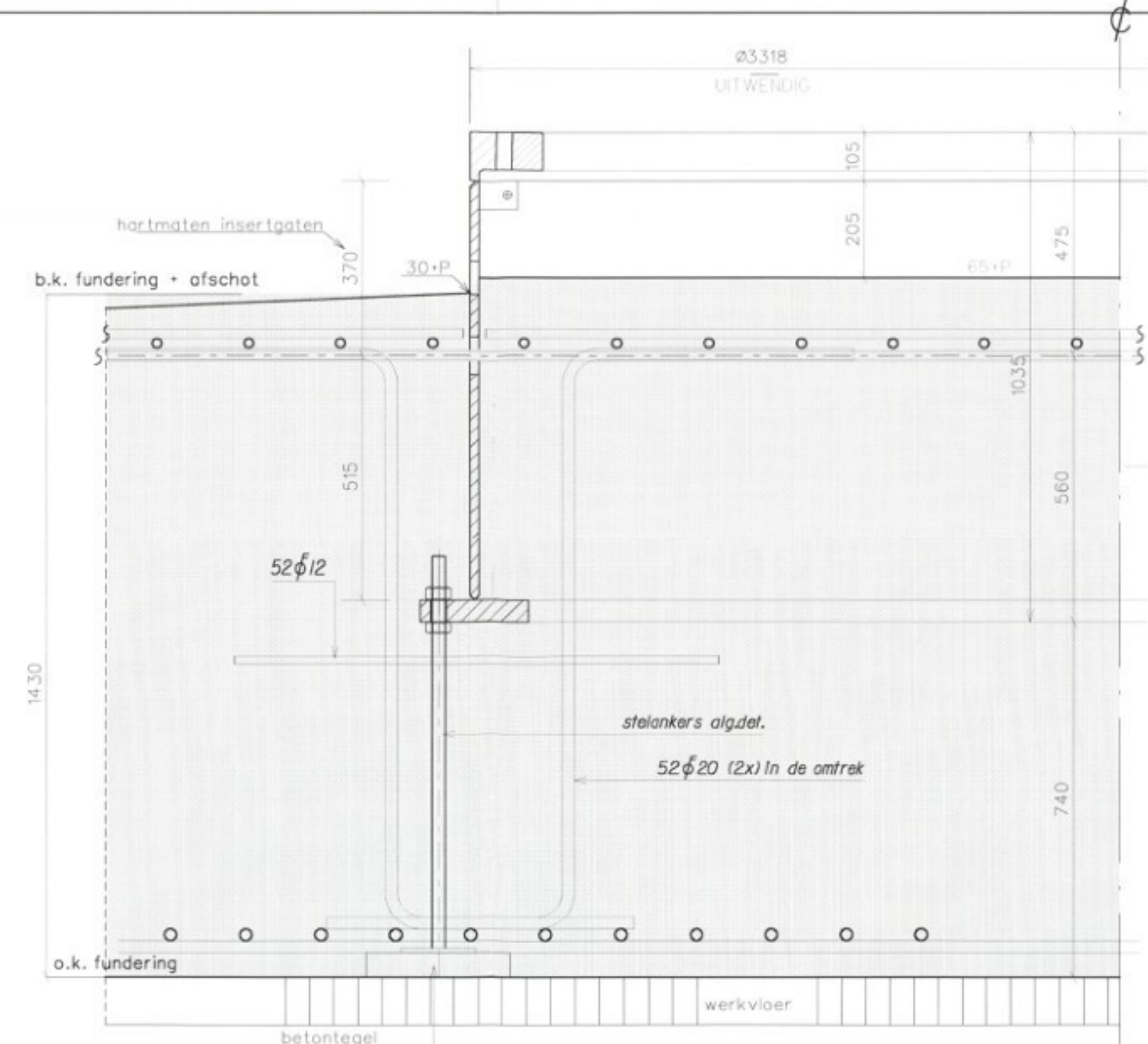
onderwapening



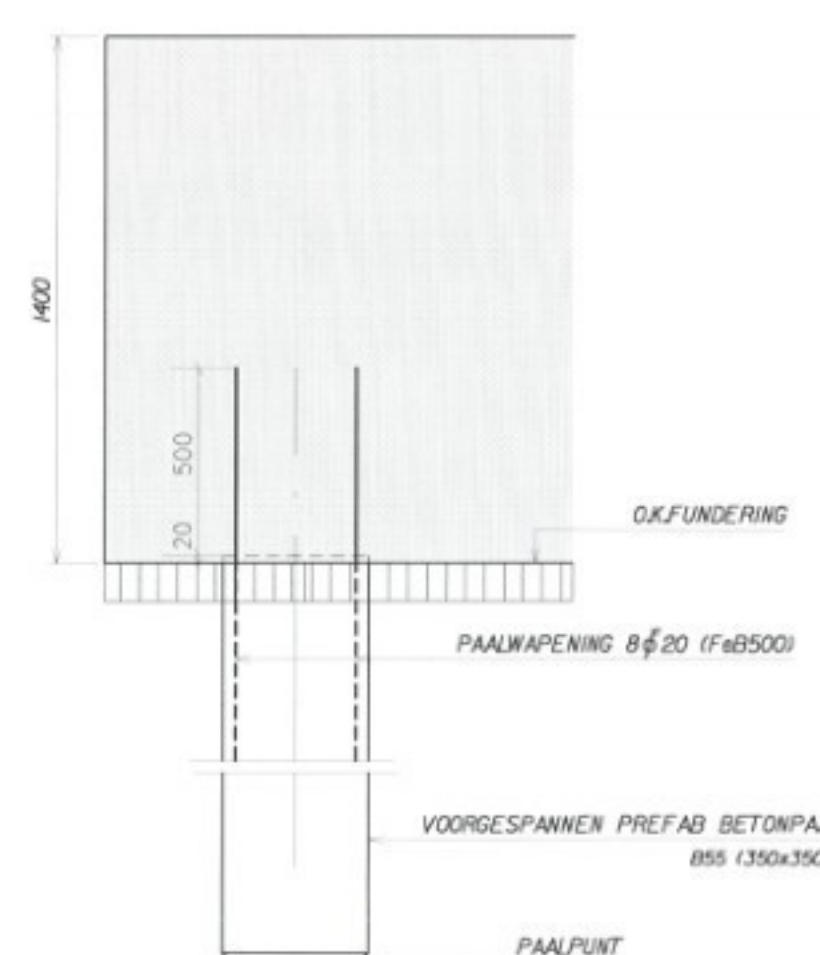
bovenwapening



passage wapening door insertring



principe detail ankerbuis



ALG. PAALDETAIL

PAALRENVOOI									
voorgespannen prefab.betonpalen									
MERK	Sondering nr.	MV m lav VP	BK blok m lav VP	OK blok m lav VP	PP m lav VP	Paallengte netto	Veranker lengte	Min. Bruto loodlengte	doorsnede mm²
DKM 1	1	0,05	0,25	1,15	17,00	15,85	0,50	16,35	350x350
DKM 2	2	1,10							

INGEKOMEN 03 MRT 2003
01/4902

GEWAPEND BETON				BETONDEKKING			
sterkteklasse: B 35				boven	onder	zijkant	
Willekklassie: 2				vloeren	50	50	50
cement: Hoogvancement CEM III/B 42,5 LH HS				wanden			
max.korrel: 31,5				balken			
wapeningsstaal: FeB 500				kolommen			
ontkisten volgens VBI 1988				poorten			

rev	datum	status	fase	aan	omschrijving	toe
1	24-03-2003	3	U		getoet	
2						
3						
4						
5						
6						
7						
8						
9						
10						

D3BN civiel ingenieurs
Postbus 22145 1000 CC Amsterdam telefoon 020 699 0101
Fax 020 699 0433