

WALENSCHUUR

Verbouwen van een schuur naar een woning

Principe details

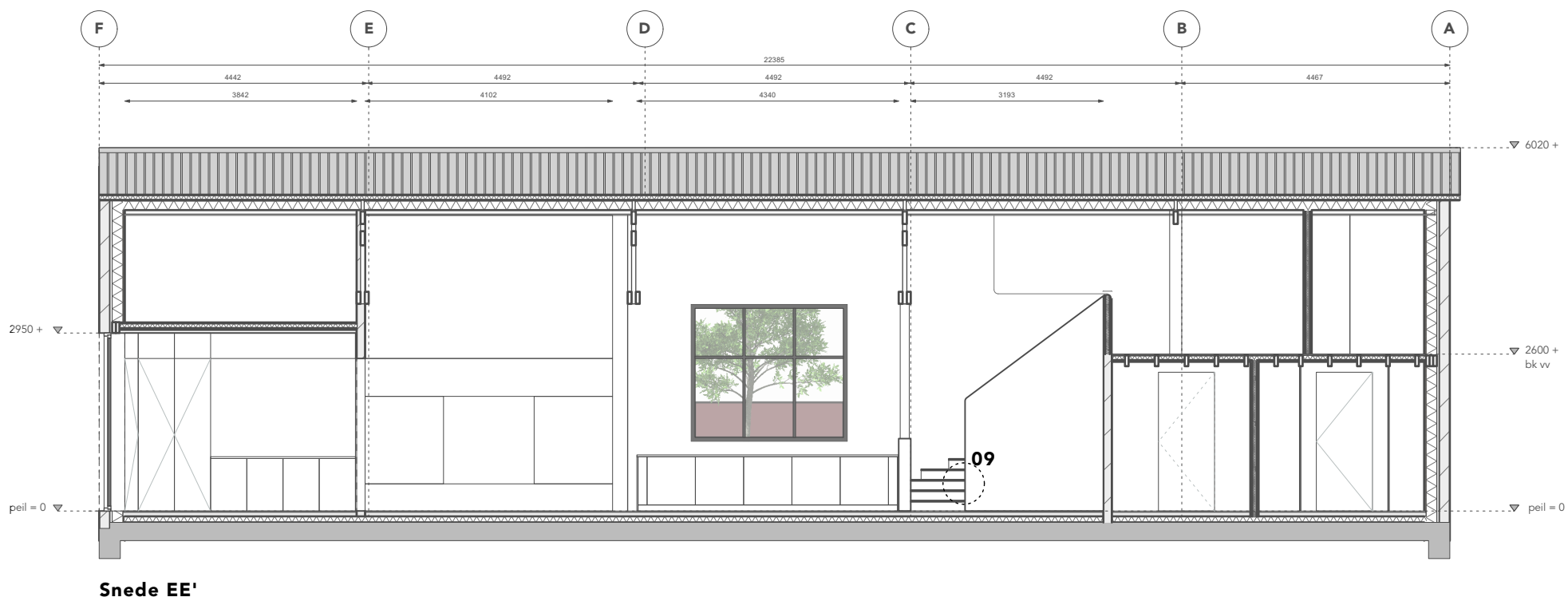
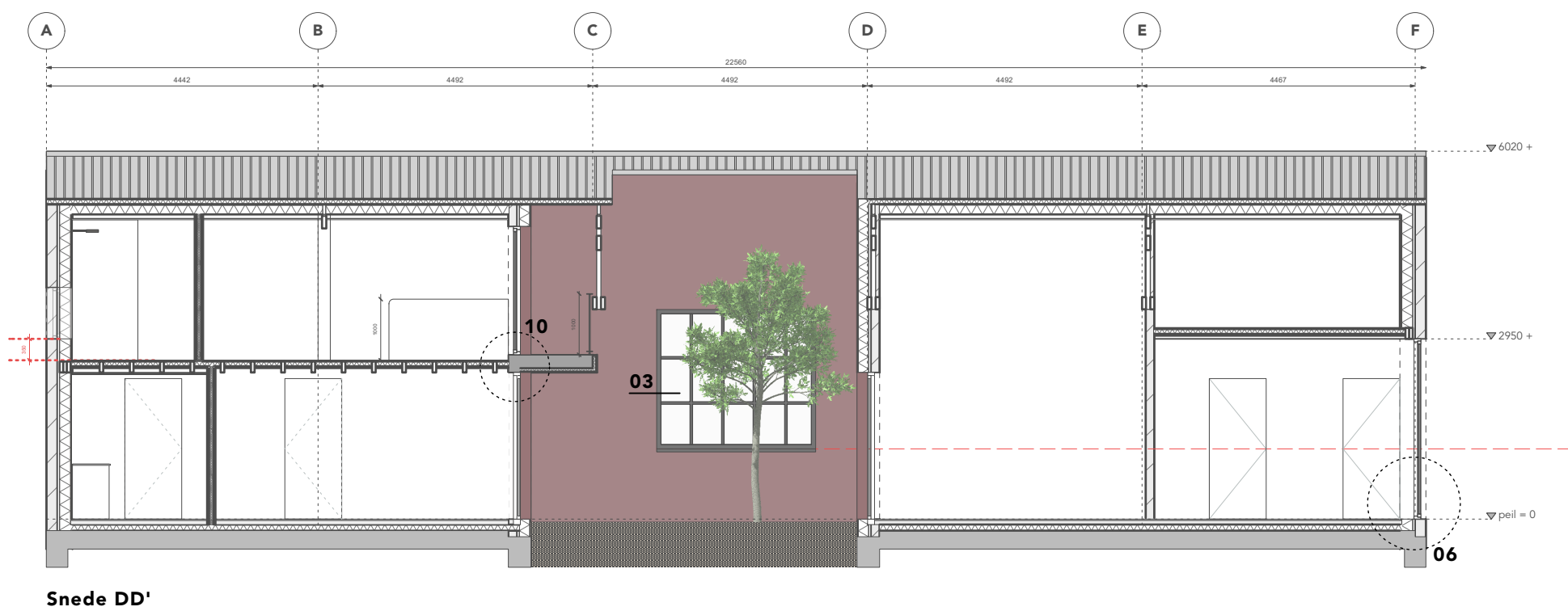
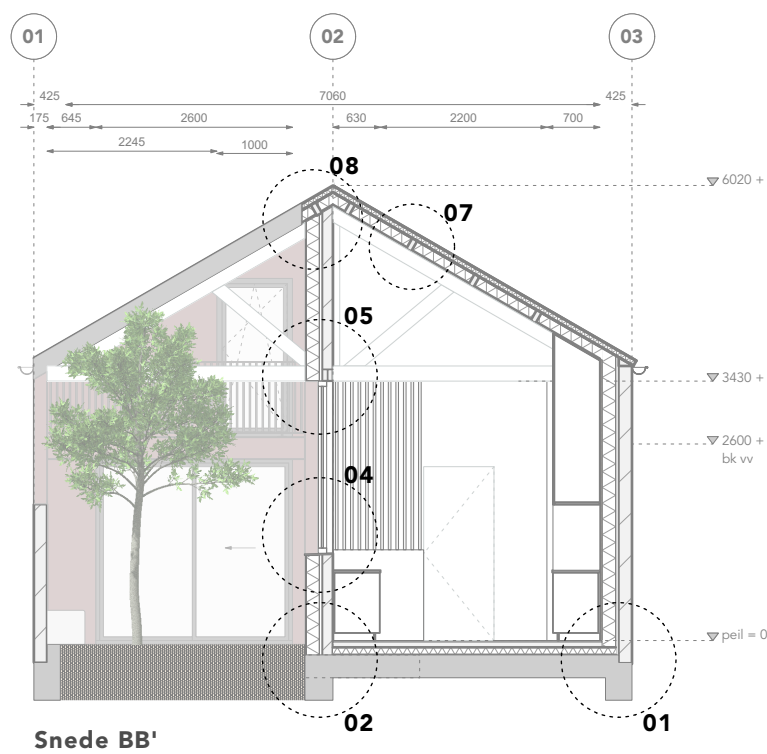
- 01 Opbouw vloer en isoleren van bestaande gevels
- 02 Opbouw vloer en nieuwe gevels binnentuin
- 03 Zij-aansluiting raamkozijn op nieuwe gevel binnentuin
- 04 Onderaansluiting raamkozijn op nieuwe gevel binnentuin
- 05 Boven aansluiting raamkozijn op nieuwe gevel binnentuin
- 06 Onderaansluiting deurkozijn voorgevel
- 07 Dakopbouw
- 08 Nok aan binnentuin
- 09 Trap
- 10 Balkon



Walstraat 24A
4503 AD Groede
NL

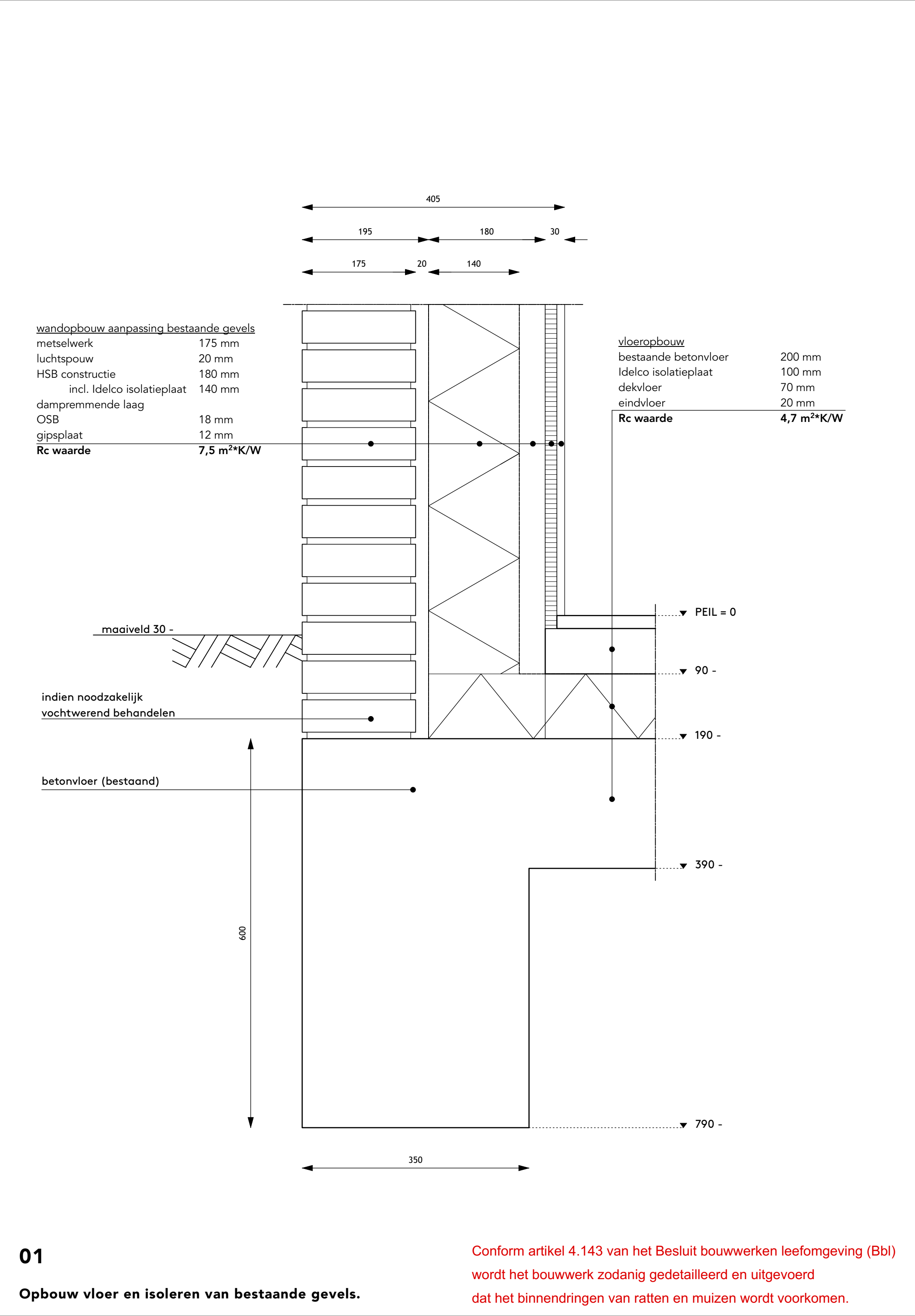
info@pomarchitecture.com
+31 (0)6 36 35 89 58
www.pomarchitecture.com

Opdrachtgever	Getekend door	Projectcode
FP	PW	24-018
Project titel	Datum	
Walenschuur	02/02/2026	
Titel tekening	Nummering	
DETAILS	DO	



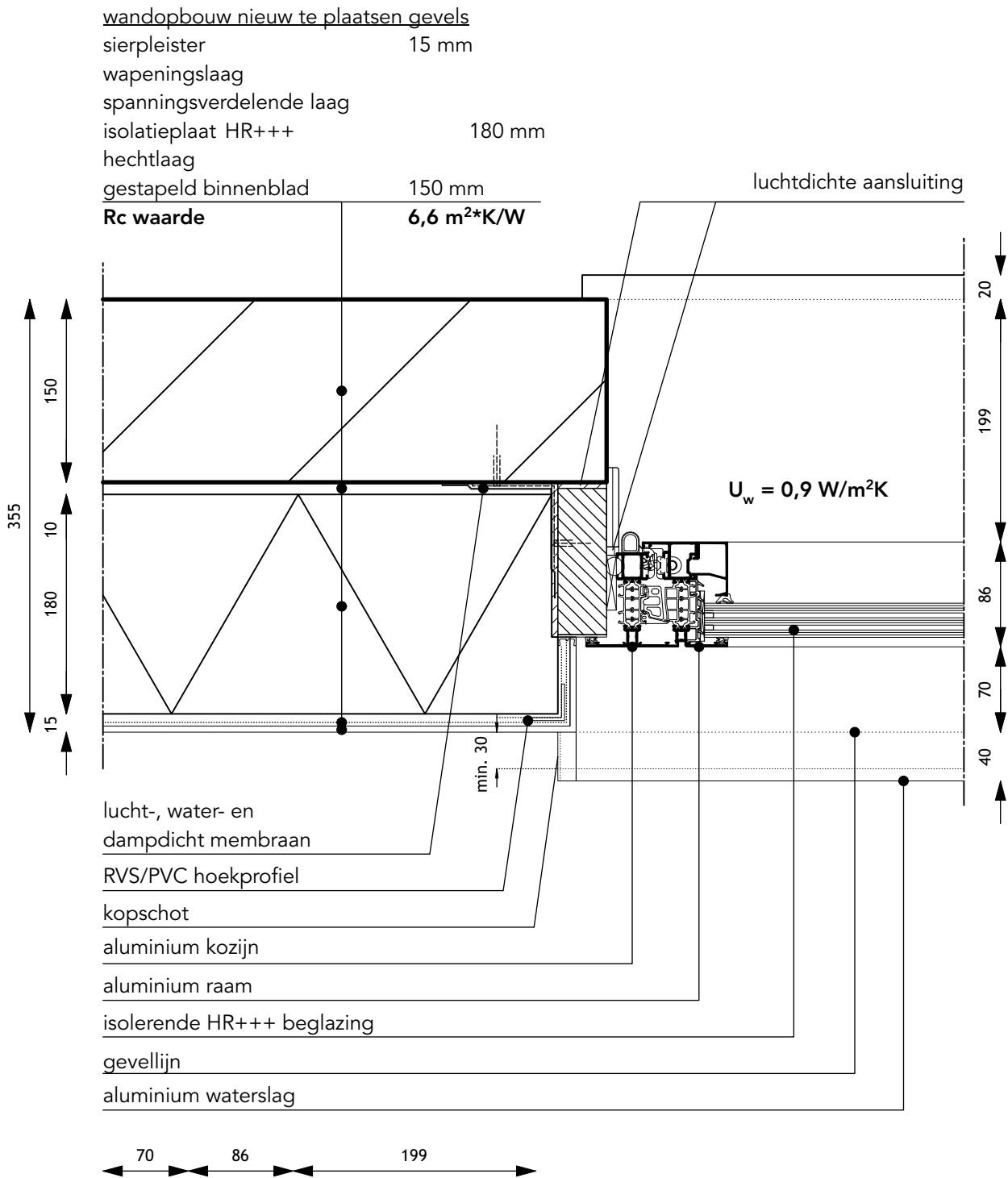
Overzicht

Plaats van details 01 t/m 10



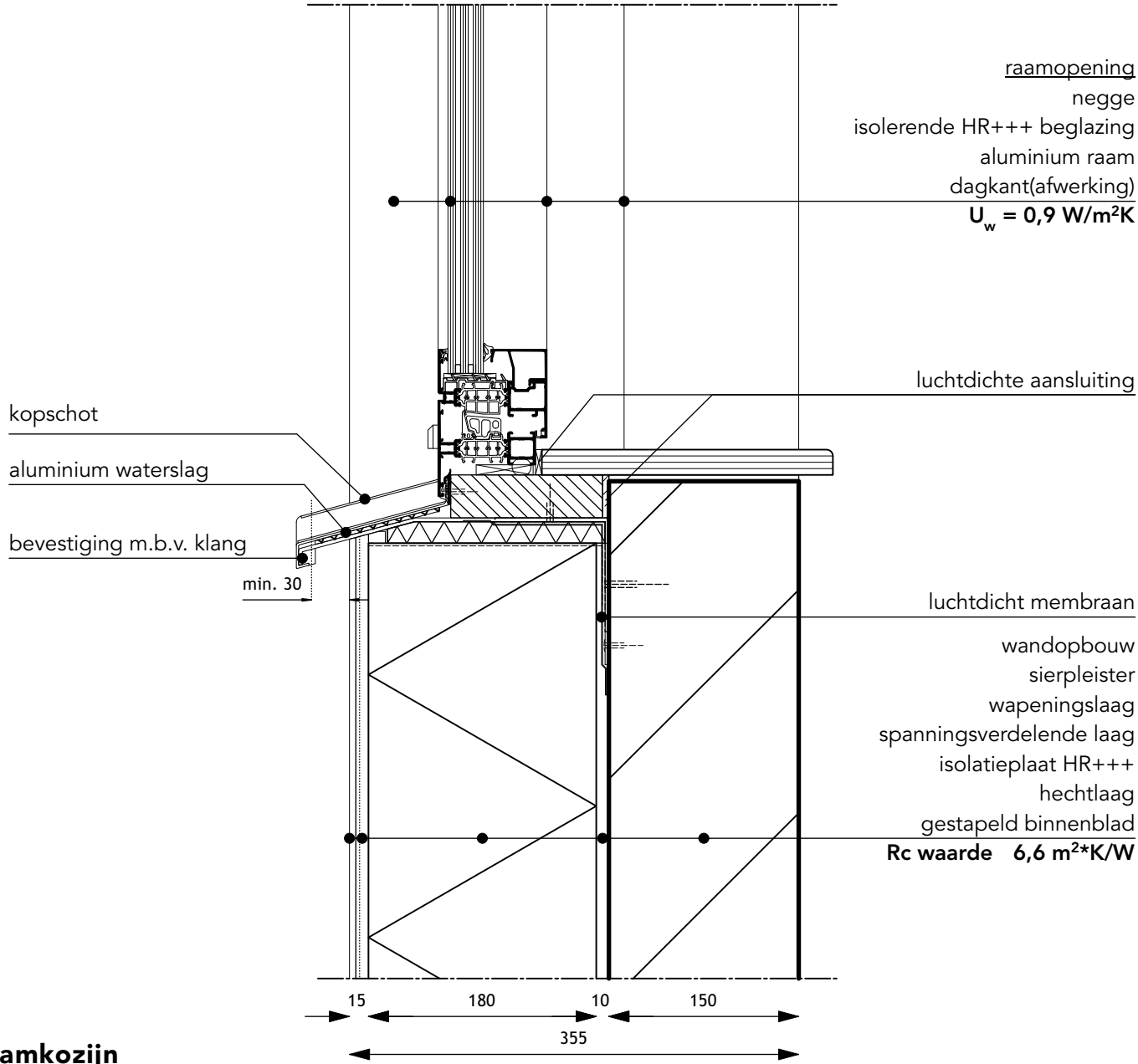
03

Zij-aansluiting raamkozijn
op nieuwe gevel binnentuin.

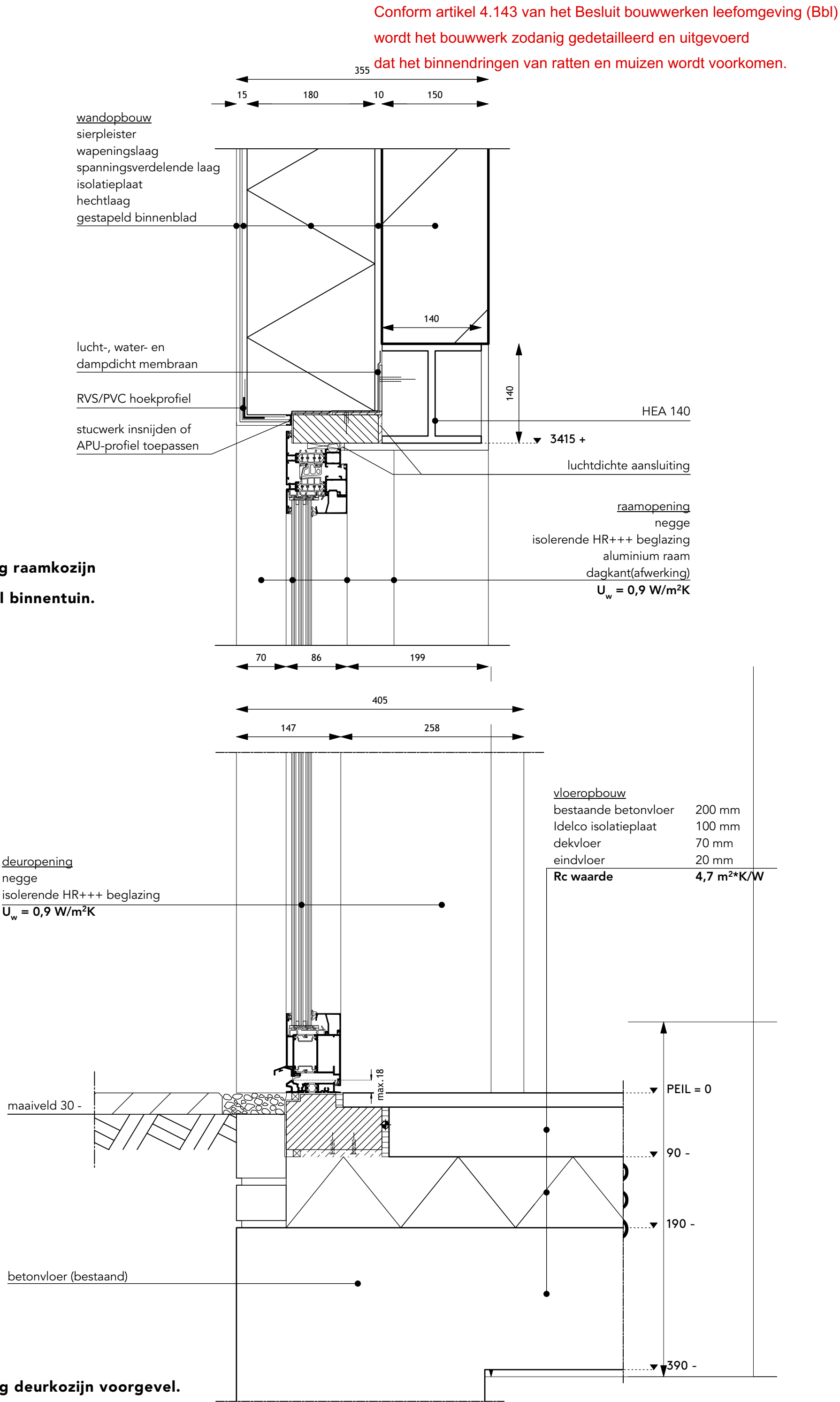


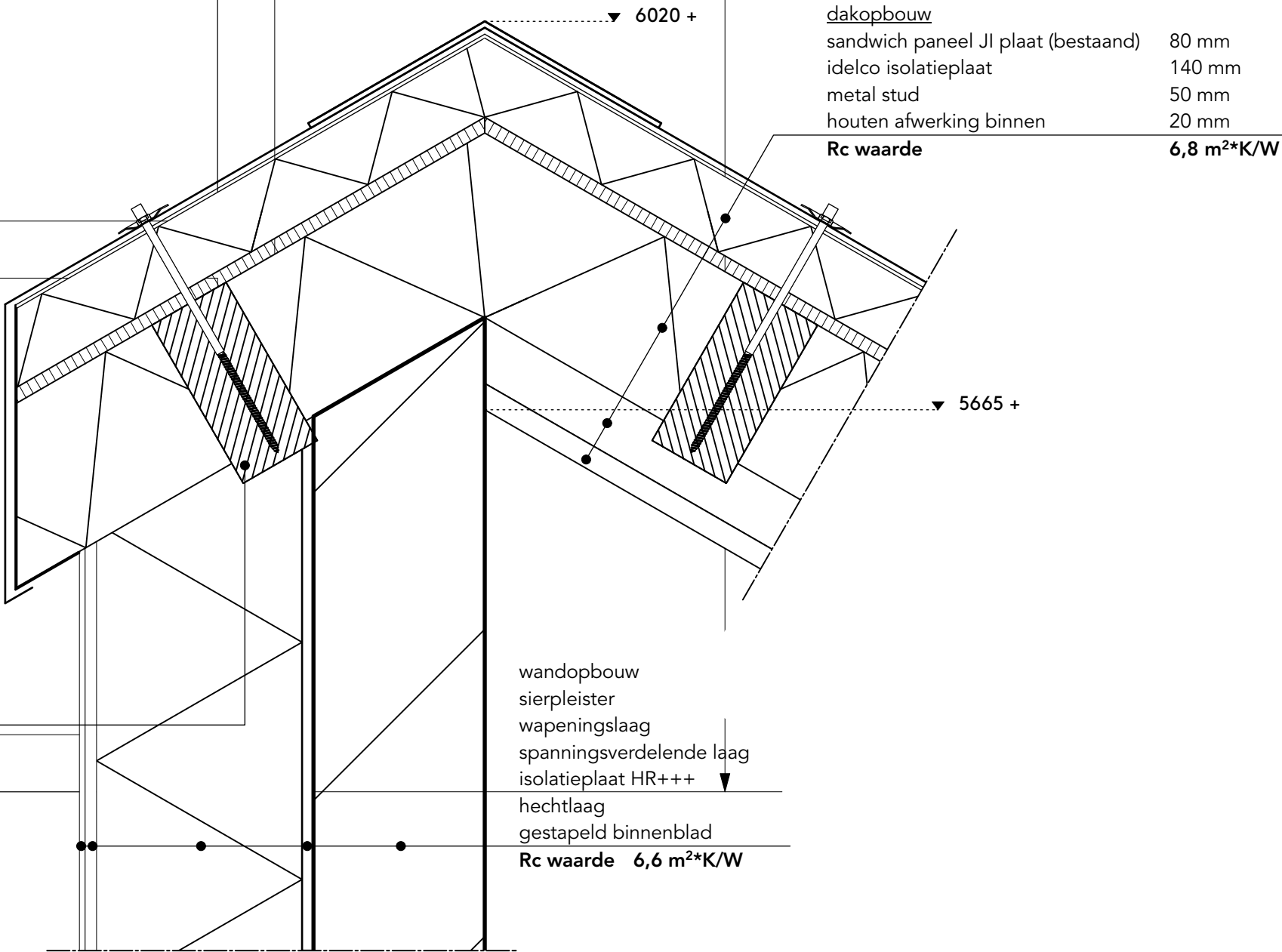
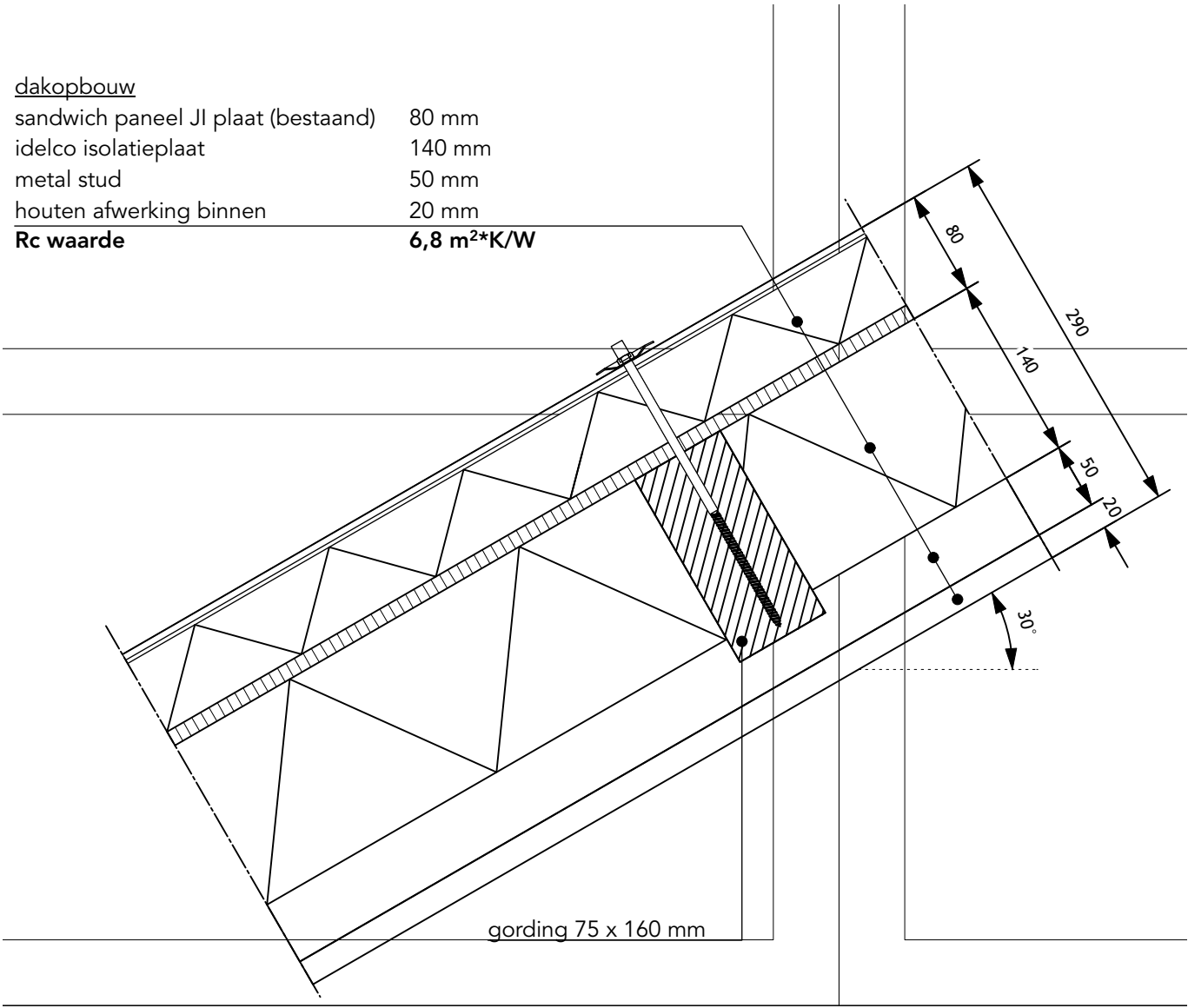
04

Onderaansluiting raamkozijn
op nieuwe gevel binnentuin.

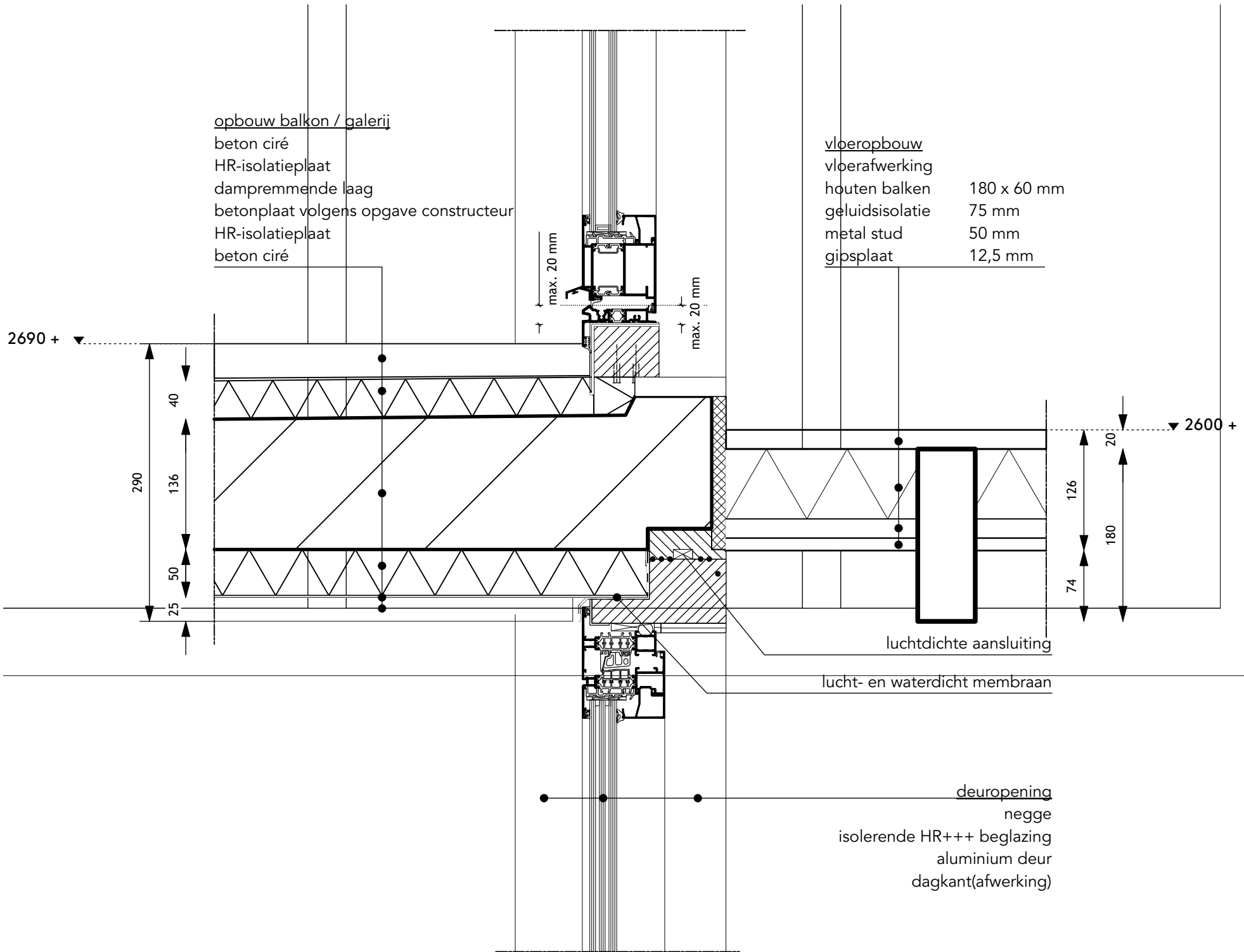
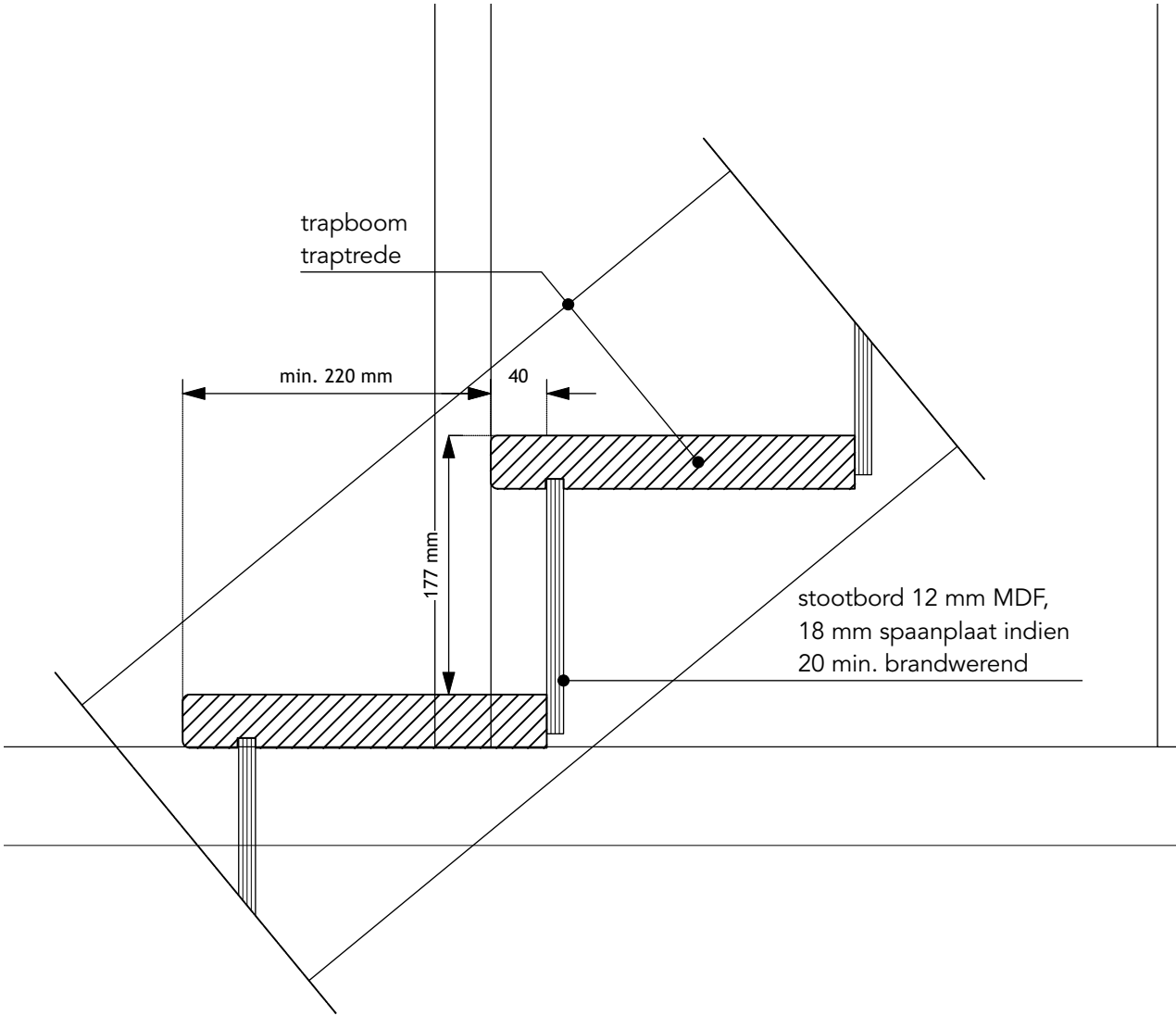


Conform artikel 4.143 van het Besluit bouwwerken leefomgeving (Bbl)
wordt het bouwwerk zodanig gedetailleerd en uitgevoerd
dat het binnendringen van ratten en muizen wordt voorkomen.





Conform artikel 4.143 van het Besluit bouwwerken leefomgeving (Bbl) wordt het bouwwerk zodanig gedetailleerd en uitgevoerd dat het binnendringen van ratten en muizen wordt voorkomen.



Conform artikel 4.143 van het Besluit bouwwerken leefomgeving (Bbl)
wordt het bouwwerk zodanig gedetailleerd en uitgevoerd
dat het binnendringen van ratten en muizen wordt voorkomen.