







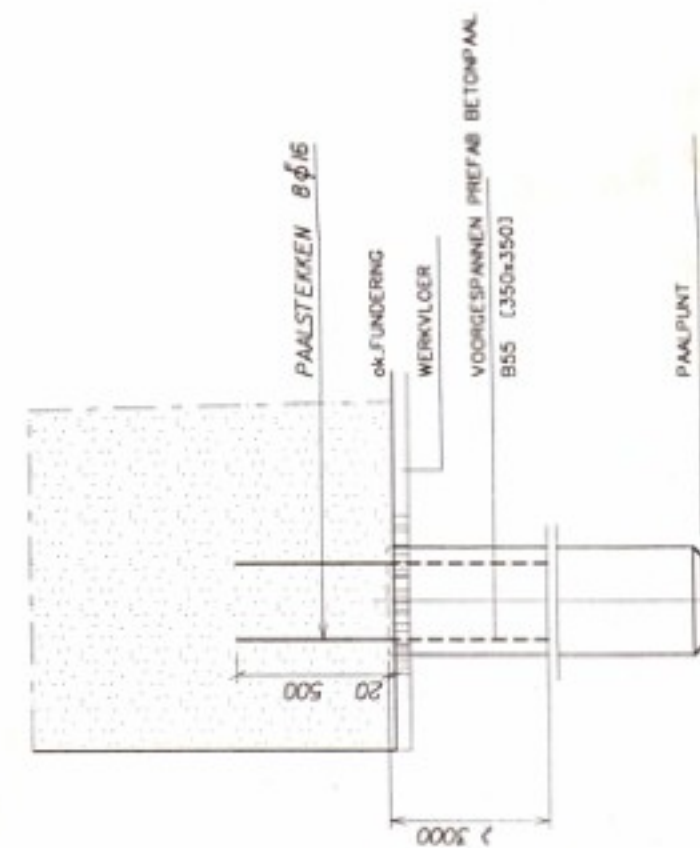


School 1:10

PAAI RENVOOI

Voor gesamen per fab. betonnen		PALEIN	M.V.	O.K. F. (U.C.)	PALEIN	MINIMUM
MERK	SONDERING	AFMETING mm	I.o.v. NAP	I.o.v. NAP	I.o.v. NAP	PAALLENGTE
	DKM 1A	Ø 350	- 4,06 m	26	- 19,00 m	14,30 M
	DKM 1B	Ø 350	- 4,12 m	32	- 19,00 m	14,30 M
	DKM 2A	Ø 350	- 4,29 m	34	- 20,00 m	15,05 M
	DKM 2B	Ø 350	- 4,29 m	34	- 20,00 m	15,05 M
	DKM 3A	Ø 350	- 4,65 m	25	- 19,00 m	13,70 M
	DKM 3B	Ø 350	- 4,65 m	25	- 19,00 m	13,70 M
	DKM 4A	Ø 350	- 4,29 m	34	- 19,00 m	14,05 M
	DKM 4B	Ø 350	- 4,45 m	34	- 19,00 m	14,05 M



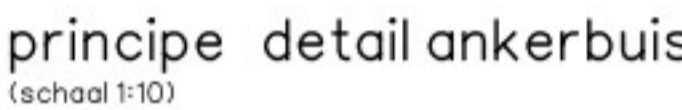
ALG. PAALDETAIL

SCHIAAL 1201[illegible][illegible]

opdrachtgever Vestas Nederland Windtechnologie bv.  
architect

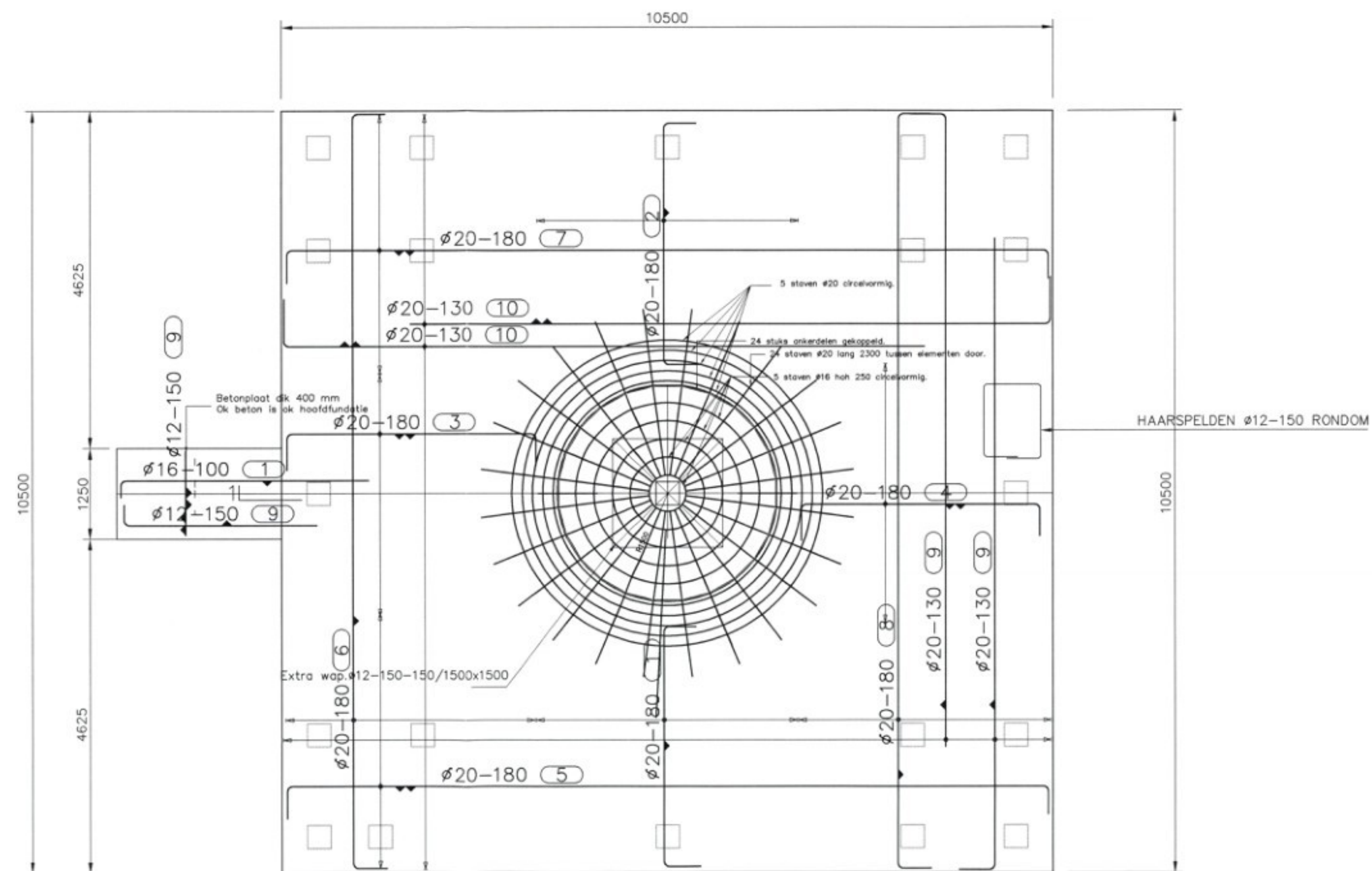
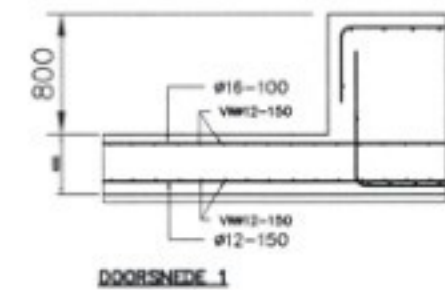
V 52 , H70 m. Windturbine, Ibisweg  
Zeewolde 4 turbines  
Funderingsblok en palenplan

rooigevend ingénieur	ing.	■	werknummer 97.127	boordstel 00	school 1:50	formaat A4
projectleider			code	boeking	type	
contracteur	ing.	■	C	00	84	V/V

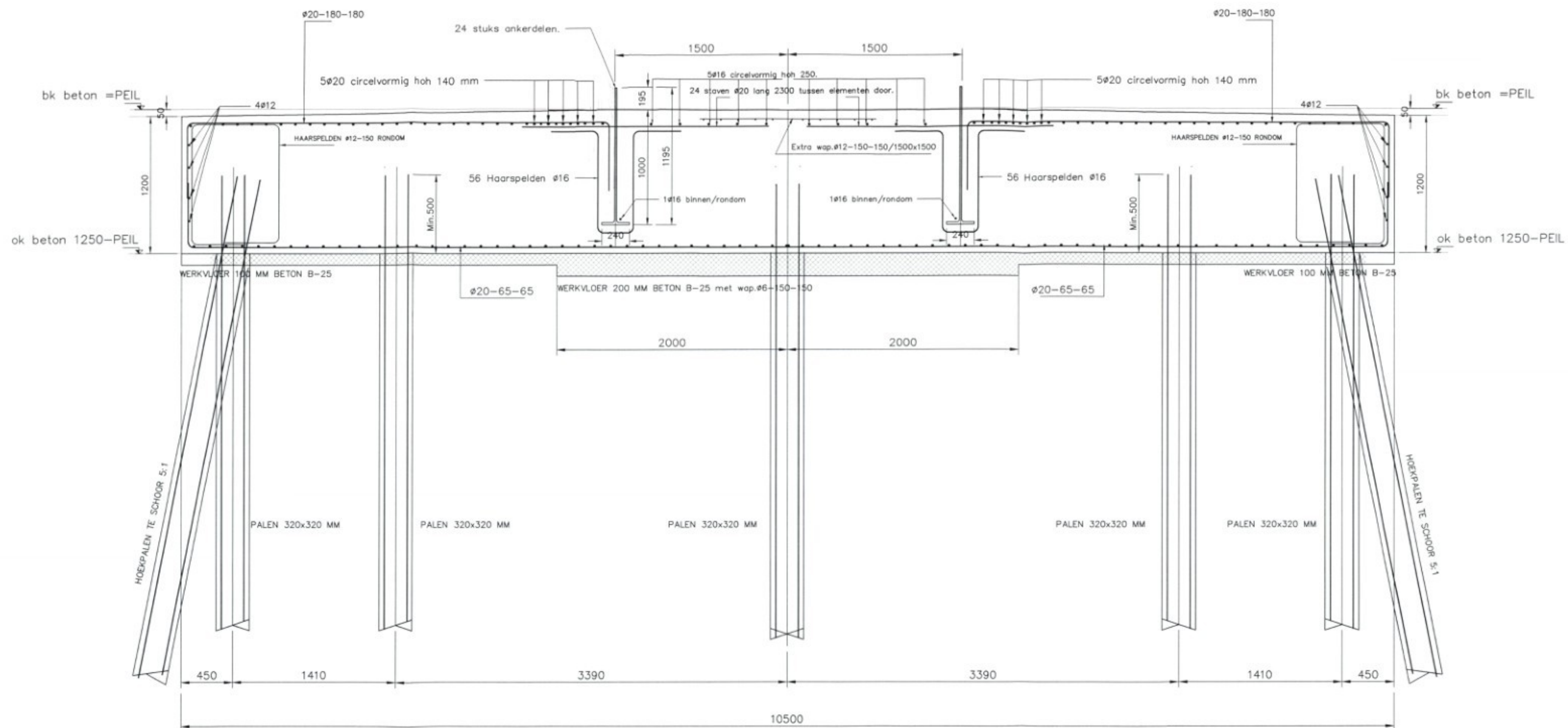
[illegible]

UITGANGSPUNTEN  
Belasting conform IEC 11A: DOCUMENT 946538.RI D.D.19-04-2001 ( CASE 6J )  
Berekening beton en fundering volgens TGB 1990  
Flatieve sonderingen ( van -10m tot -15m 10MPa )  
Max.grondwaterstand 0.50 meter onder maaiveld  
Insertring: conform tekening wvt11-71a d.d. 09-07-02

GEGEVENS FUNDERINGSBLOK  
Afmeting en palenpat, zie bovenstaande afbeelding  
Wapeningsstaal FeB500  
Wapening onder:  $\phi 20-160$   
Wapening boven:  $\phi 16-150$   
Radaal:  $60 \phi 20$ , lengte 150 meter  
Ophangwapening: zie tegevoegde detail  
Paalgegevens: prief ab voor gespannen betonpalen  
afmeting:  $350 \times 350$ , lengte ca. 14 meter  
betonkwaliteit B55  
milieuklasse 2

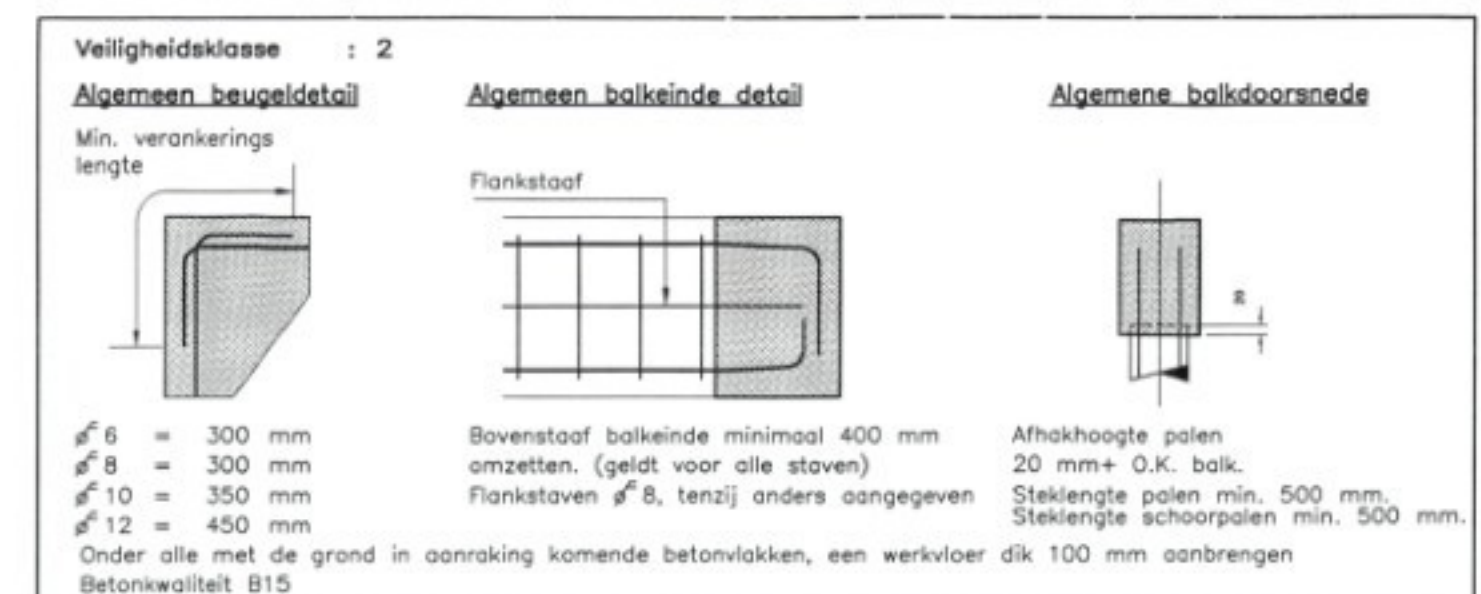


BETONSCHEMA/BASIS-WAP.SCHEMA  
SCHAAL 1:50  
Voor de overige wapening zie doorsnede.



DOORSNEDE/PRINCIPE  
SCHAAL 1:25

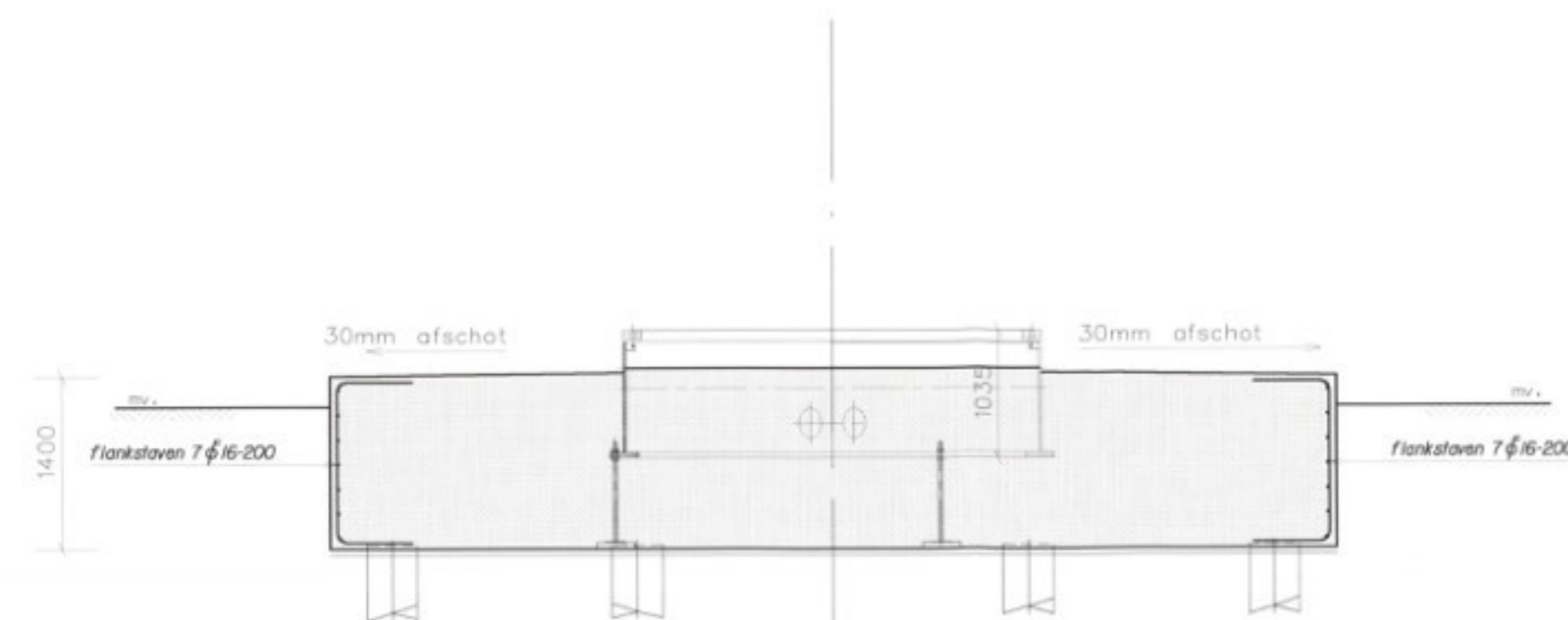
LET OP POSITIE MANTELBUIZEN.



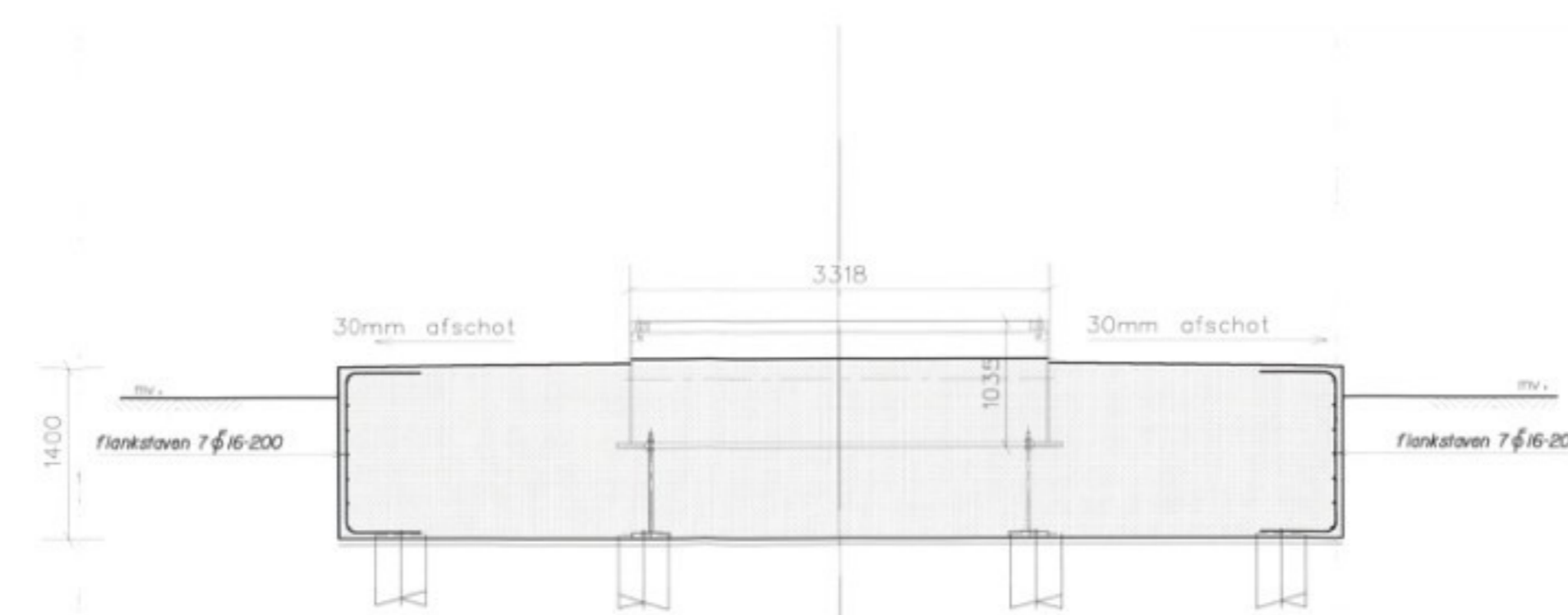
Uitvoering volgens de VBU (NEN 6722)				
Milieuklasse	: 2	Overlappingslengte	: min. 50 x staafdiameter	
Konsistentiegebied	: 2	Overlappingslassen	: bovenwapening tussen de steunpunten	
Betonkwaliteit	: B25	onderwapening boven de steunpunten	: lassen verspringend aanbrengen	
Staal kwaliteit	: Feb 500 HWL	in de bovenwapening een startsleuf vrijhouden van min. 50 mm		
Cementsoort	: Hoogoven A			
Zetmaat	: 50-90 mm			
X3 voor het ontkisten	: 25 N/mm <sup>2</sup>			
Betondekking (mm)		Vloeren	Balken	Wanden
Onder	: 50			
Boven	: 50			
Zij	: 50			

G				
F				
E				
D				
C				
B				
A				
Wijz.	Datum	Omschrijving wijziging	Get.	Gez.

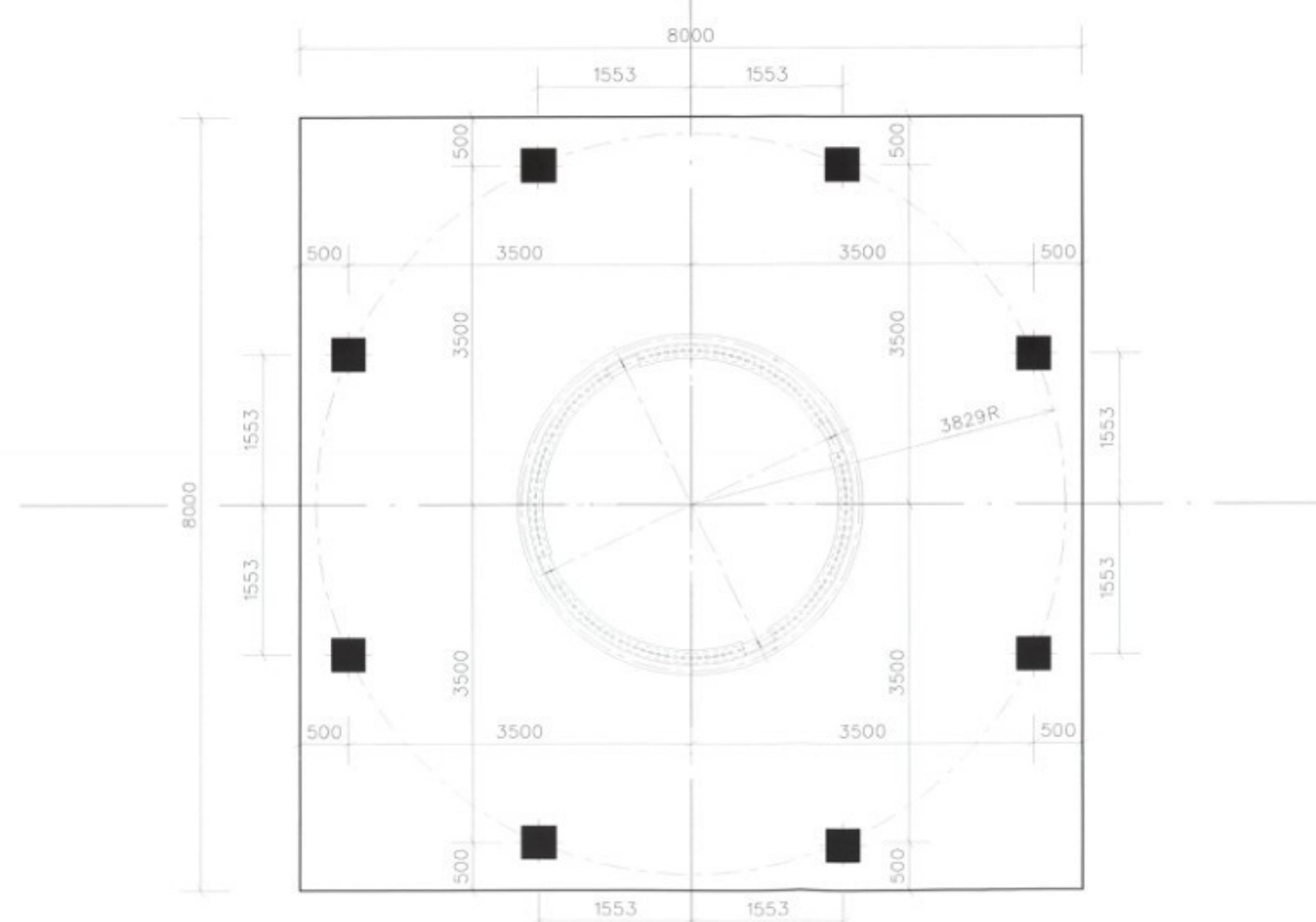
Status tekening:	DEFINITIEF	Onderdeel:	FUNDATIESCHEMA
Project:	Windturbine 750 KW/NM te Zeewolde	Ingekomen:	8 APR. 2002
Opdrachtgever:	NEG/MICON HOLLAND	Get:	Form.: A-1
Datum:	26-03-2002	Gezant:	Schaal: 1:50
INGENIEURSGROEP ROMKES BV		Projektnr.:	Wolff.01-184
Industrieweg 7, 8521 MB St. Nicolaasgep Tel.: (0513) 43 22 28 / Fax: (0513) 43 25 36 e-mail: post@ingenieursgroepromkes.nl		Tekeningnr.:	B-1



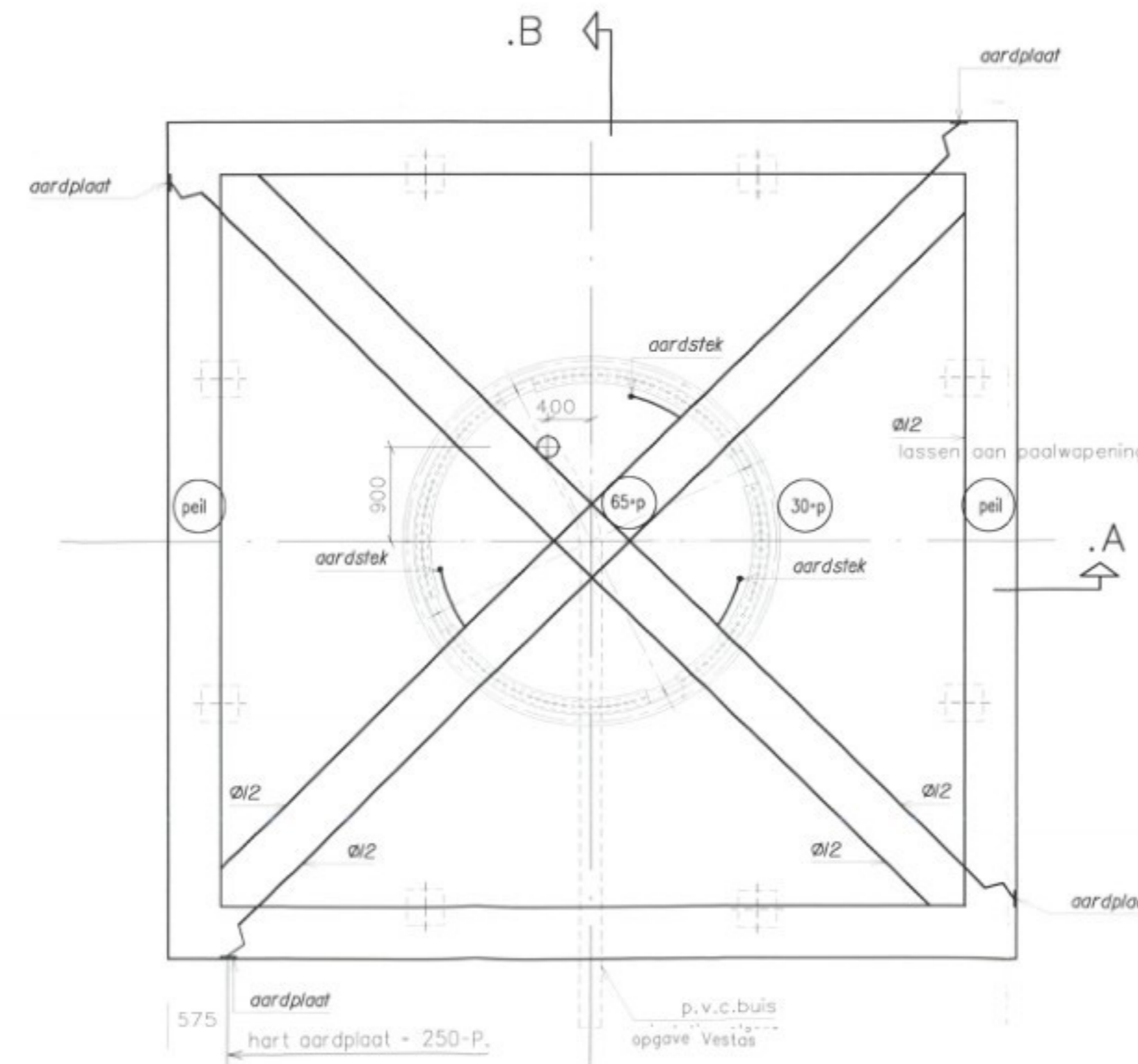
doorsnede A-A



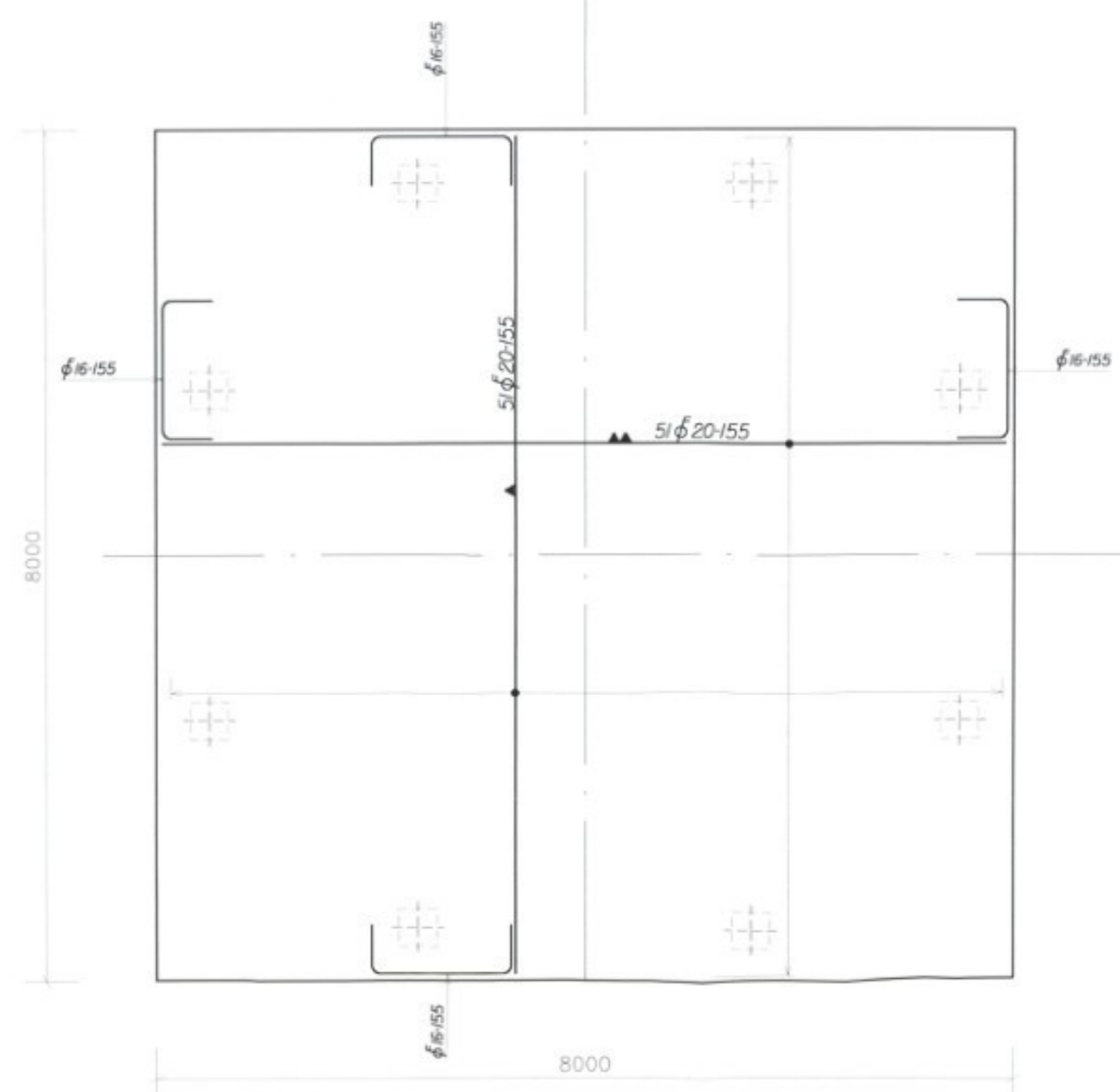
doorsnede B-B



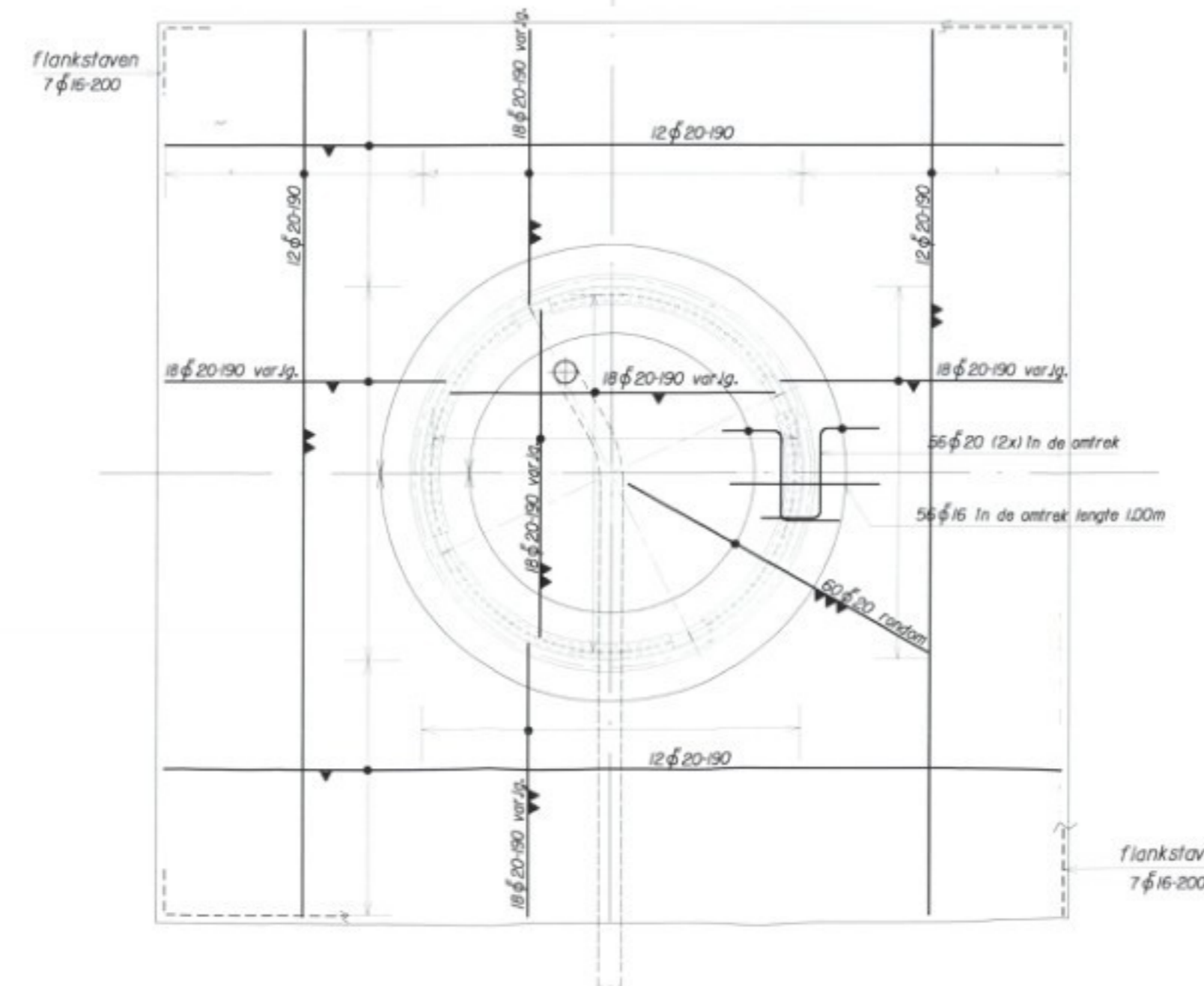
palenplan



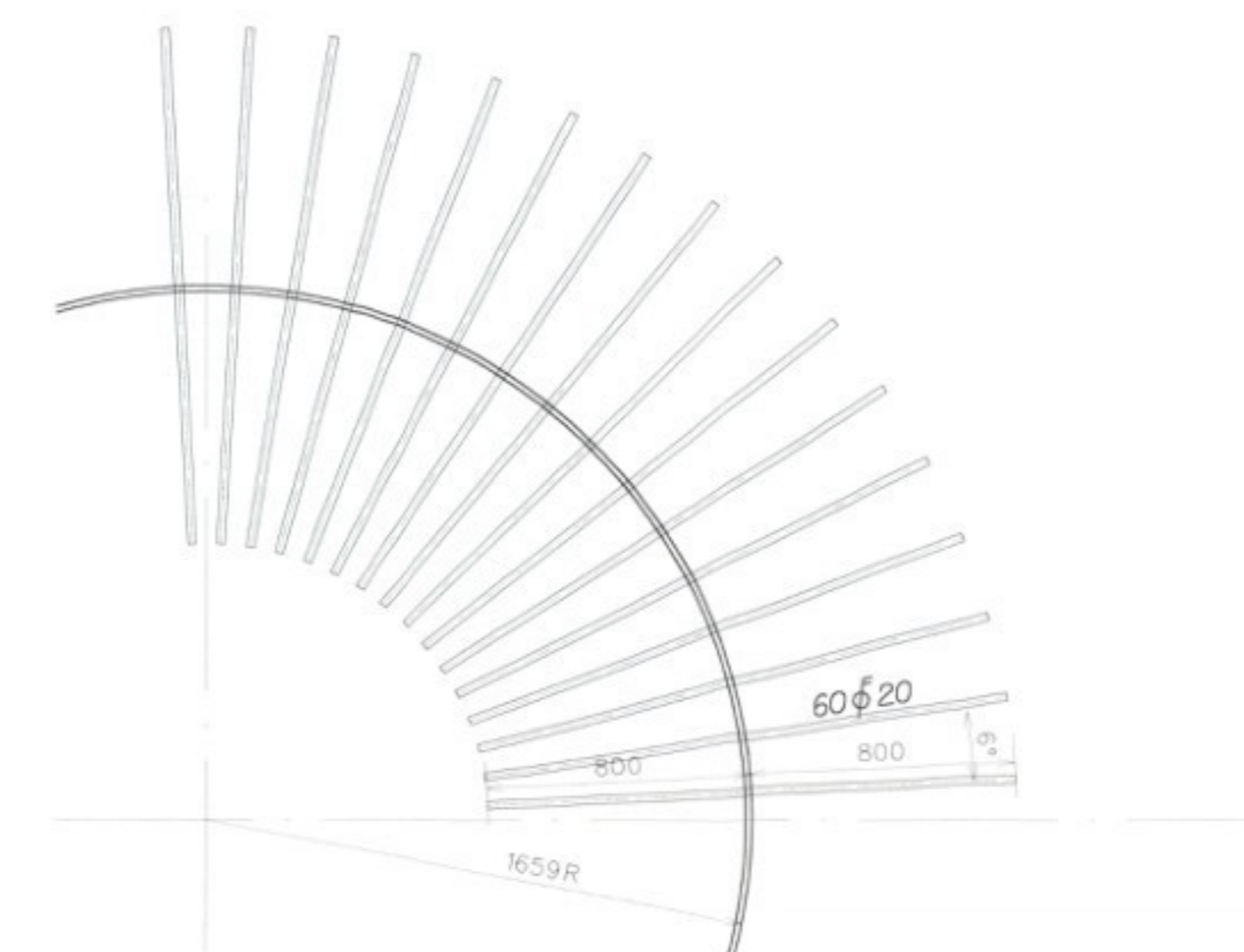
ankerbuis, mantelpijp en aardingsvoorzieningen



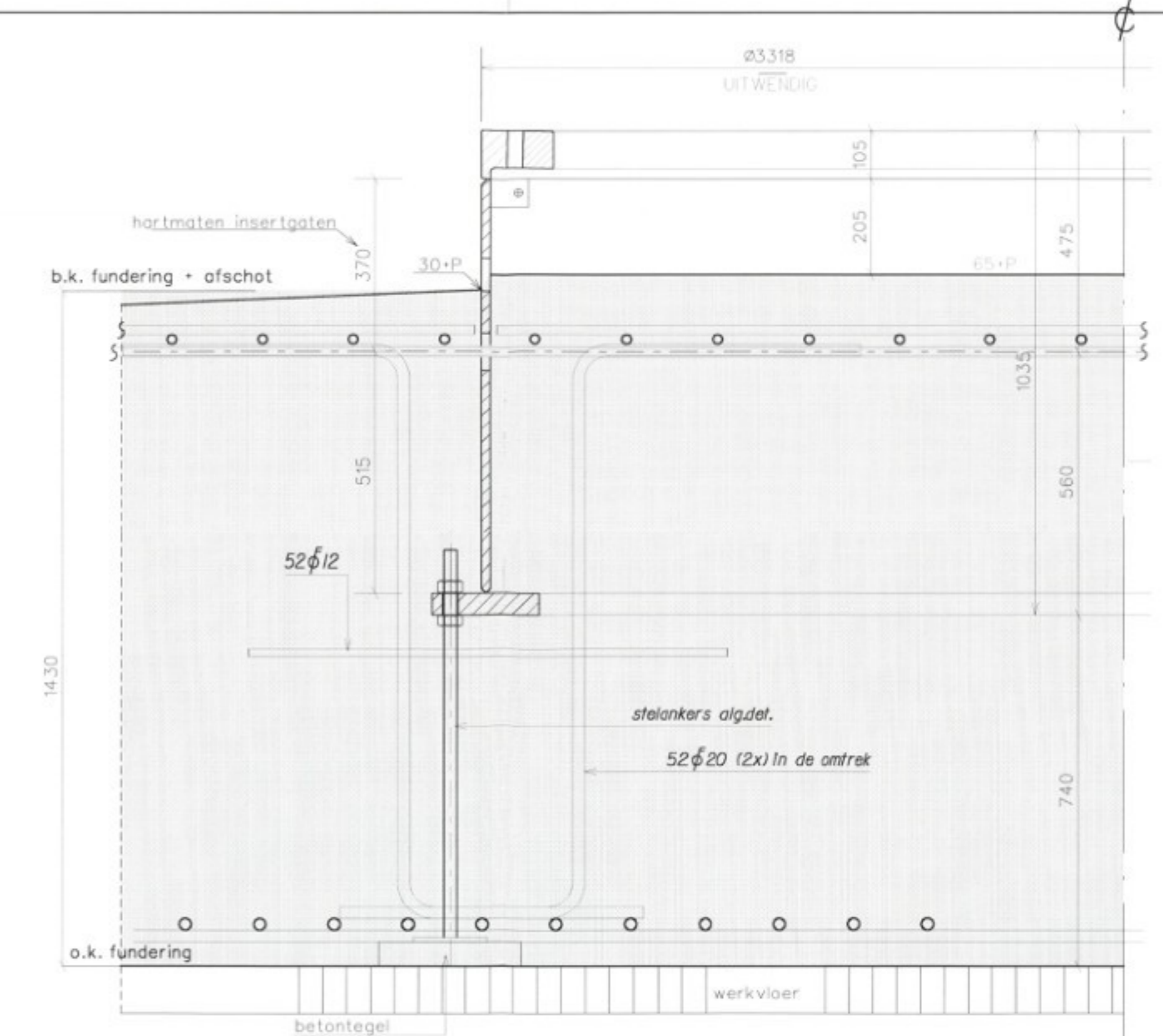
onderwapening



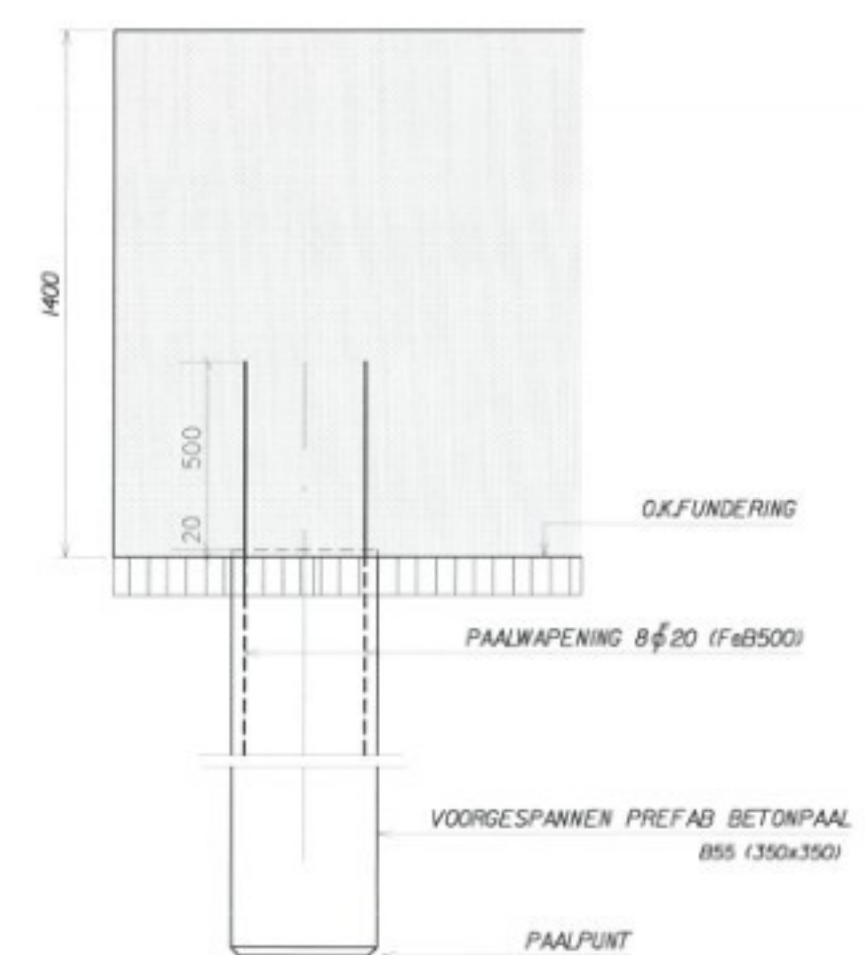
bovenwapening



passage wapening door insertring



principe detail ankerbuis



ALG. PAALDETAIL

PAALRENVOOI									
voorgespannen prefab.betonpalen									
MERK	Sondering nr.	MV m lav VP	BK blok m lav VP	OK blok m lav VP	PP m lav VP	Paallengte netto	Veranker lengte	Min. Bruto loodlengte	doorsnede mm²
DKM 1	1	0,05	0,25	1,15	17,00	15,85	0,50	16,35	350x350
DKM 2	2	1,10							

INGEKOMEN 03 MRT 2003  
01/4902

DEWAPEND BETON				BETONDEKKING		
sterkteklasse: B 35				boven	onder	zijkant
Willekklassie: 2				vloeren	50	50
ceмент: Hoogvloeicement CEM III/B 42,5 LH HS				wanden		
max.korrel: 31,5				balken		
wapeningsstaaf: FeB 500				kolommen		
ontkisten volgens VBI 1988				poorten		

rev.	datum	status	base	get.	omschrijving	base
1	24-03-2003	3	U	rvk	getoet	
2						
3						
4						
5						
6						
7						
8						
9						
10						

D3BN civiel ingenieurs  
Postbus 22145 1000 CC Amsterdam telefoon 020 699 0101  
Fax 020 699 0433