

Algemene gegevens

Molen	De Weypoortse molen
Adres	Weypoort 25
Plaats	Nieuwerbrug
Gemeente	Bodegraven-Reeuwijk
Eigenaar	Rijnlandse Molenstichting
Molenaar	Leo vd [REDACTED]
Inspectie verricht door	PV
Inspectiedatum	14-02-2025
Molen in bedrijf	Nee
Opmerkingen	Molen is onderloops. Voorwaterloop is nu afgedamd.

Overzichtsfoto's

Foto



Foto



Foto



Foto



Foto



Foto



Te inspecteren onderdelen

1. Veiligheid

Veiligheid

70 Bliksemafleider	Goed
70 Bliksemafleider Aansluitingspunten	Goed
70 Bliksemafleider Kabel(s) en klemmen	Goed
70 Bliksemafleider Regelmatige controle inst.buro	NAW
70 Elektrische installatie, visuele inspectie	Goed
12 Hek rond erf	Goed
24 Hek boven voor- en achter w. loop	Goed
24 Brugdek boven voor- en achter w.loop	Goed
90 Afzetbomen, kettingen of hekken	Goed
54 Brandblussers (juiste/voldoende)	Goed
54 Brandblusser Periodieke controle	Goed
54 Kook en stookinstallaties (oog)	NAW
54 Afvoerkanalen	NAW
32 Trappen en ladders	Redelijk
32 Gaten van zolders e.a.afgeschermd	NAW
24 Conditie vloeren - zolders	Goed
90 Kettingen en kruipalen	Goed
90 Stellinghaken	NAW
90 Vangtouw / vangketting	Goed
90 Kneppel- en paltouw	Goed
70 Bord eigen risico - gevaren bij entree	Goed

2. Gevlucht

Gevlucht

Wiekstelsysteem	Oud Hollands
------------------------	--------------

90 Roeden

Advies / actie

Hersteltermijn

Toelichting

Matig

binnen 5 jaar

Vervangen.

Dercks roeden ivm lengte en ouderdom en gebleken slechte lasnaden niet verantwoord om te lang te wachten met vervanging

Foto 1



90 Wiggen/keerklossen/spitijzers

90 Hek- en zoomlatten

Advies / actie

Hersteltermijn

Toelichting

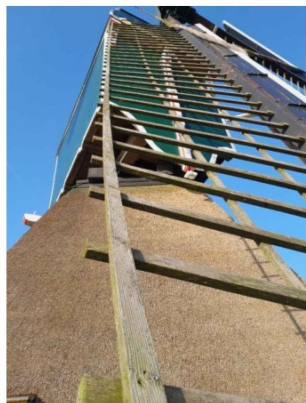
Redelijk

Matig

binnen 5 jaar

Vervangen gelijk met nieuwe roeden

Foto 1



90 Windborden en voorzomen

Matig

Advies / actie

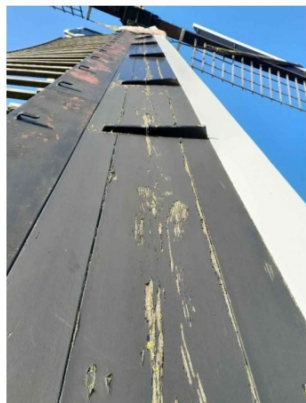
Hersteltermijn

binnen 5 jaar

Toelichting

Vervangen gelijk met de roeden

Foto 1



90 Molenzeilen

Redelijk

3. Staart

Staart

90 Staartbalk

Goed

90 Lange schoren

NAW

90 Korte schoren

Goed

90 Hangbomen

Goed

90 Trapbomen en treden

Redelijk

90 Kruihaspel / rad / lier

Redelijk

90 Kruibank

NAW

90 Brilplaten

Goed

90 Trapleuning

Goed

Opmerkingen

Trapbomen en treden goed blijven behandelen en spint eraf steken

4. Bovenhuis

Bovenhuis

24 Windpeluw

Redelijk

24 Keer- en weerstijl

Redelijk

24 Hoekstijltjes voorkeuvelens

Goed

24 Steenbord

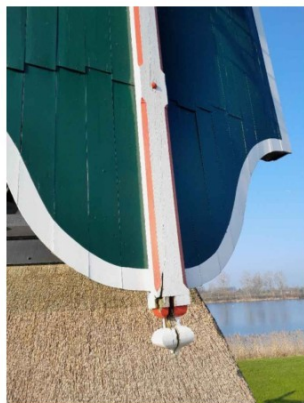
Goed

24 Stopping

Goed

24 Keuvelensbalk	Goed
24 Kapspanten	Goed
24 Voorschild	Goed
24 Luiken voor	Goed
24 Luiken achter	Redelijk
24 Betimmering voorkeuvelens	Goed
24 Waaispant en makelaar	Goed
24 Nokgording	Goed
33 Bedekking kap	Goed
24 Daklijst weerzijde	Goed
24 Daklijst keerzijde	Goed
24 Hoekstijlen en korbelen stormbint	Redelijk
24 Voorzomer, middenbalk en tempelbalk	Goed
24 Schoren stormbint	Goed
24 Borstnaald en blokkeel	Matig
Advies / actie	
Hersteltermijn	binnen 5 jaar
Toelichting	Beginnende rot

Foto 1



24 Hoekstijlen en korbelen trapbint	Goed
24 Deurbalk en regels trapbint	Goed
24 Korte spruit / achterzomer	Goed
24 Lange spruit	NAW
24 Steenlijst weerzijde	Goed

24 Steenlijst keerzijde	Goed
24 Waterlijst en regel weerzijde	Goed
24 Waterlijst en regel keerzijde	Goed
24 Schoren etc. weerzijde	Goed
24 Schoren etc. keerzijde	Goed
24 Steenburrie	Redelijk
24 Voegburrie en middenzomers	Redelijk
24 IJzerbalk	Goed
24 Penbalk	Redelijk
24 Wolfsbalk	Goed
24 Betimmering bovenhuis	Redelijk
Opmerkingen	Eiken windpeluw nu
5. Koker	
Koker	
24 Kokerstijlen	Redelijk
24 Kokerplanken	Redelijk
24 Consoles onder bovenzetel	Goed
24 Neuten	Goed
24 Bovenzetel	Redelijk
24 Onderzetel	Redelijk
Opmerkingen	Kokerstijlen nakijken en bouten aantrekken zodat de ruimtes eruit zijn. Evt extra strop boven erbij. Koker/ bovenhuis heeft veel spelling bij steenburrie. Zie overzichtfotos
6. Staande werk (ondertoren)	

Staande werk (ondertoren)

Wateropvoerwerktuig	Vijzel
24 Hoekstijlen	Redelijk
24 Hondsoeren	Redelijk
24 Korbelen	Redelijk
24 Ondertafelement	Goed
90 Spilkalf / wervel	Goed
30 Kozijnen / ramen	Redelijk
24 Mantelbalken en stijlen onder	Redelijk
24 Mantelbalken en stijlen boven	Redelijk
24 Kokerbalken	Goed
24 Losse kokerbalken	NAW
30 Dakkisten met ramen	Redelijk
30 Deuren / luiken	Redelijk

7. Gaande werken

Gaande werken

Wateropvoerwerktuig	Vijzel
90 Wiggen	Goed
90 Kammen en staven	Redelijk
90 Koningsspil	Goed
90 Onderijzer/taatspot/rollenlager	Goed
90 Bovenijzer/neuten/slotplaat e.a.	Goed
90 Bovenwiel	Redelijk
90 Bovenschijf of bonkelaar	Redelijk
90 Spilwiel	Goed
90 Diepte werkstand gaande werken	Goed
90 Vijzelwiel	Goed
90 Taats en oliebakje cq lager	Redelijk
90 Vijzel	Slecht

Advies / actie

Hersteltermijn

1 jaar

Toelichting

Onder eind rot en te kort, dus geen tasting

Foto 1



90 Vijzelbalk

NAW

90 Vijzellagering

Slecht

Advies / actie

Hersteltermijn

1 jaar

Toelichting

Onderlager rot

Foto 1



90 Wachtdeur

Matig

Advies / actie

Hersteltermijn

1 jaar

Toelichting

Controle

Foto 1



90 Krooshek / brug / haak

Matig

Advies / actie

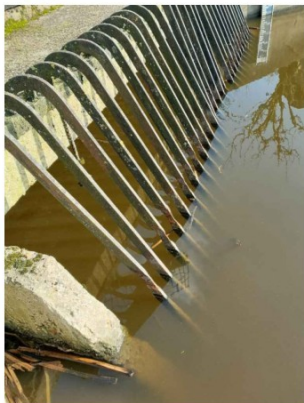
Hersteltermijn

1 jaar

Toelichting

Op de waterlijn dun

Foto 1



90 Molenhaak

Redelijk

90 Smering gaande werken

Goed

8. Vang

Vang

90 Bevestigingspunten	Redelijk
90 IJzerwerk	Redelijk
90 Vangbalk / pal / kneppel	Redelijk
90 Wipstok / inlekken	NAW
90 Evenaar / trommel / schijf	Goed
90 Werkruimte vang	Redelijk
90 Vangstukken	Redelijk

9. Bovenas

Bovenas

90 Bovenas (hout, gietijzer, houten as met gietijzeren askop)	Redelijk
90 Ligging en helling	Redelijk
90 Askop t.o.v. voorschild	Redelijk
90 Springbeugel	Goed
90 Halslager	Matig

Advies / actie

Hersteltermijn

Toelichting

binnen 5 jaar

Bronzen schaal uit slijpen

Lijkt warm te lopen

Foto 1



Foto 2



90 Pen/knolsteen

Redelijk

90 Oliebakje

NAW

90 Voorraad smeermiddelen

Goed

Opmerkingen

Er schijnt een tik ergens in de as te zitten?!

10. Metselwerken

Metselwerken

22 Veldmuren

Matig

Advies / actie

Hersteltermijn

1 jaar

Toelichting

Hier en daar scheuren

Foto 1



Foto 2



22 Wielbak

NAW

22 Krimpmuren

NAW

22 Voorgoot

Matig

Advies / actie

Hersteltermijn

1 jaar

Toelichting

Molen is onderloops. Molen is nu afgedamd.

Foto 1



22 Achtergoot

Redelijk

22 Gewelf

Redelijk

22 Vleugelmuren voor/achter

Matig

Advies / actie

Hersteltermijn

1 jaar

Toelichting

Scheuren ook onder de waterlijn

Foto 1



12 Beschoeiing voor waterloop

Redelijk

12 Beschoeiing achter waterloop

NAW

22 Rookkanaal

NAW

11. Rietbedekking

Rietbedekking

33 Kap	NAW
33 Ondertoren	Goed
33 Rietplanken	Goed
33 Duisplanken / kneldelen onderaan het riet	Goed

12. Schilderwerken

Schilderwerken

46 Verfwerk	Matig
Advies / actie	
Hersteltermijn	1 jaar

Foto 1



Foto 2



46 Teerwerk	Matig
--------------------	-------

Advies / actie

Hersteltermijn

binnen 5 jaar

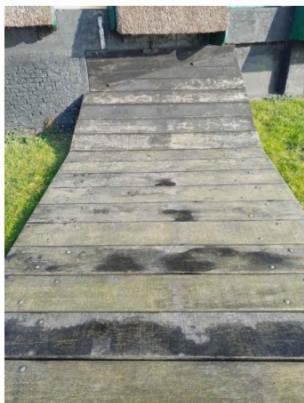
Toelichting

Trap en waterlooptdelen behandelen

Foto 1



Foto 2



15 Houtaantasters - zwam - schimmel

Houtaantasters - zwam - schimmel

Houtworm

24-90 Houtworm

Niet aanwezig

Bonte knaagkever

24-90 Bonte knaagkever

Aanwezig

Actief?

Nee

Aantasting

Matig

Waar in de molen?

Windpeluw en diverse onderdelen van ondertoren

Foto



Actie nodig?

Proefboring doen. Er zit al rvs plaat op de buitenkant van windpeluw

Zwam

24-90 Zwam

Niet aanwezig

Schimmel

24-90 Schimmel

Niet aanwezig

16. Molenerf

Molenerf

12 Hoogte

Redelijk

12 Ruimte buiten kruipalen

Redelijk

12 Vlakheid

Redelijk

12 Helling taluds

Matig

Advies / actie

Hersteltermijn

1 jaar

Toelichting

Westzijde moet opgehoogd worden

Foto 1



12 Grind

NAW

**12 Hoogte erf t.o.v. boezemwater
i.v.m. keur waterschap**

Redelijk

Opmerkingen

Doordat de molen Onderloops is spoelen er gaten in molenerf.

17. Tenslotte

Tenslotte

Algemene indruk

Matig

Biotoop, bebouwing/beplanting

Redelijk

Diversen

Molen is nu afgedamd.

Vijzel slecht

Molen onderloops

18. Losse moleninventaris

**Is er losse molen inventaris aanwezig
in de molen, behorend bij het vroegere
molenbedrijf en wat het waard is om bij
de molen behouden.**

Ja

Losse moleninventaris

Losse moleninventaris

Foto



Kamertje met bedstee

AANBEVELINGEN

Onderzoek fundering en onderloopsheid zo spoedig mogelijk zodat molen weer kan malen.