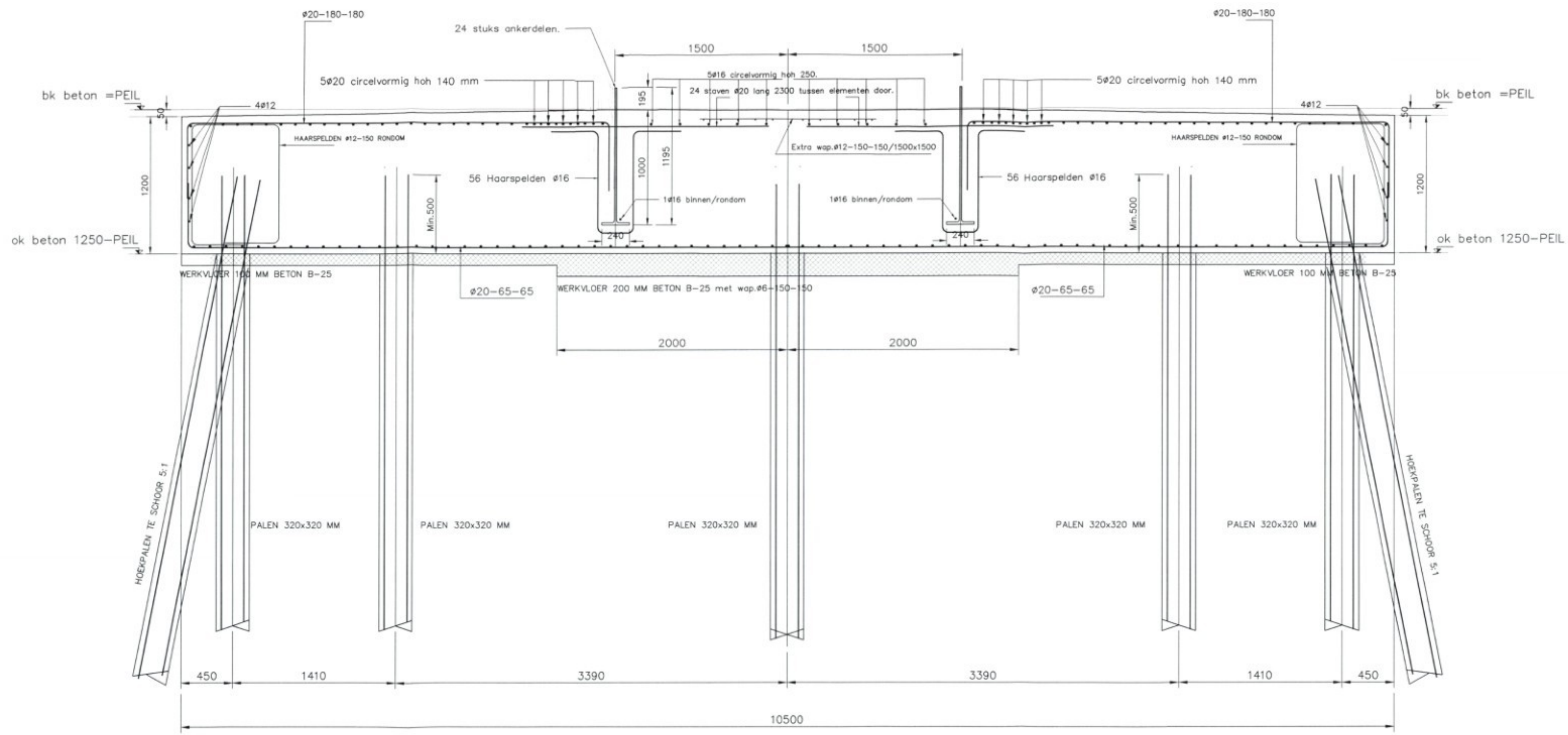


BETONSHEMA/BASIS-WAP.SHEMA
SCHAAL 1:50
Voor de overige wapening zie doorsnede.



DOORSNED./PRINCIPE
SCHAAL 1:25

LET OP POSITIE MANTELBUIZEN.

Veiligheidsklasse : 2

Algemeen beugeldetail	Algemeen balkende detail	Algemene balkdoorsnede
Min. verankerings lengte	Flankstaaf	
$\phi 6 = 300$ mm $\phi 8 = 300$ mm $\phi 10 = 350$ mm $\phi 12 = 450$ mm	Bovenstaaf balkende minimaal 400 mm omzetten. (geldt voor alle staven) Flankstaven $\phi 8$, tenzij anders aangegeven	Afhakhoogte palen 20 mm+ O.K. balk. Steklengte palen min. 500 mm. Steklengte schoorpalen min. 500 mm.

Onder alle met de grond in aanraking komende betonvlakken, een werkvloer dik 100 mm aanbrengen
 Betonkwaliteit B15

Uitvoering volgens de VBU (NEN 6722)

Milieuklasse : 2	Overlappingslengte : min. 50 x staafdiameter			
Konsistentiegebied : 2	Overlappingslassen : bovenwapening tussen de steunpunten			
Betonkwaliteit : B25	onderwapening boven de steunpunten			
Staalkwaliteit : FeB 500 HWL	lassen verspringend aanbrengen			
Cementsoort : Hoogoven A	In de bovenwapening een startsluif vrijhouden van min. 50 mm			
Zetmaat : 50-90 mm				
X3 voor het ontkisten : 25 N/mm ²				
Betondekking (mm) :	Vloeren	Balken	Wanden	Kolommen
Onder :	50			
Boven :	50			
Zij :	50			

G					
F					
E					
D					
C					
B					
A					
Wijz.	Datum	Omschrijving wijziging :	Get.	Gez.	

Status tekening: **DEFINITIEF**

Onderdeel : **FUNDATIESHEMA**
 te INGEKOMEN : 8 APR. 2002

Projekt : Windturbine 750 KW/NM te Zeewolde
 Aan de Ossenkampweg 2 Zeewolde

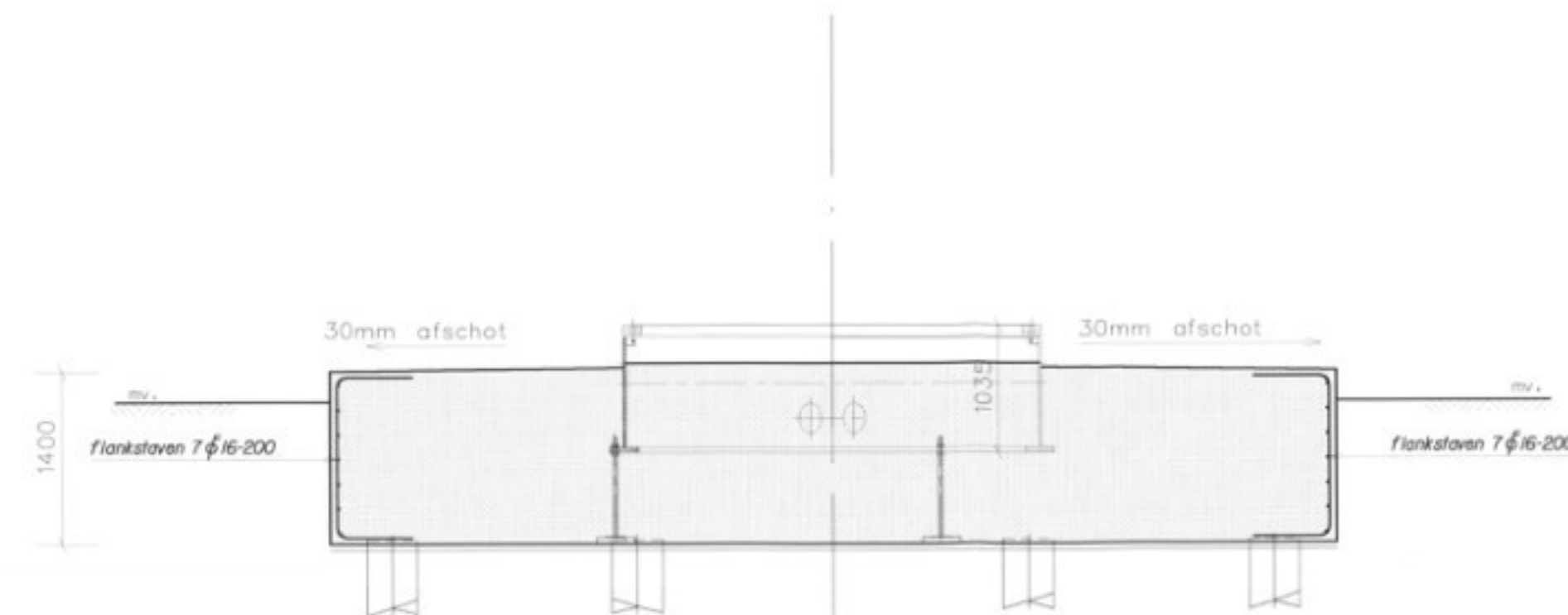
Opdrachtgever : NEG/MICON HOLLAND

Datum : 26-03-2002

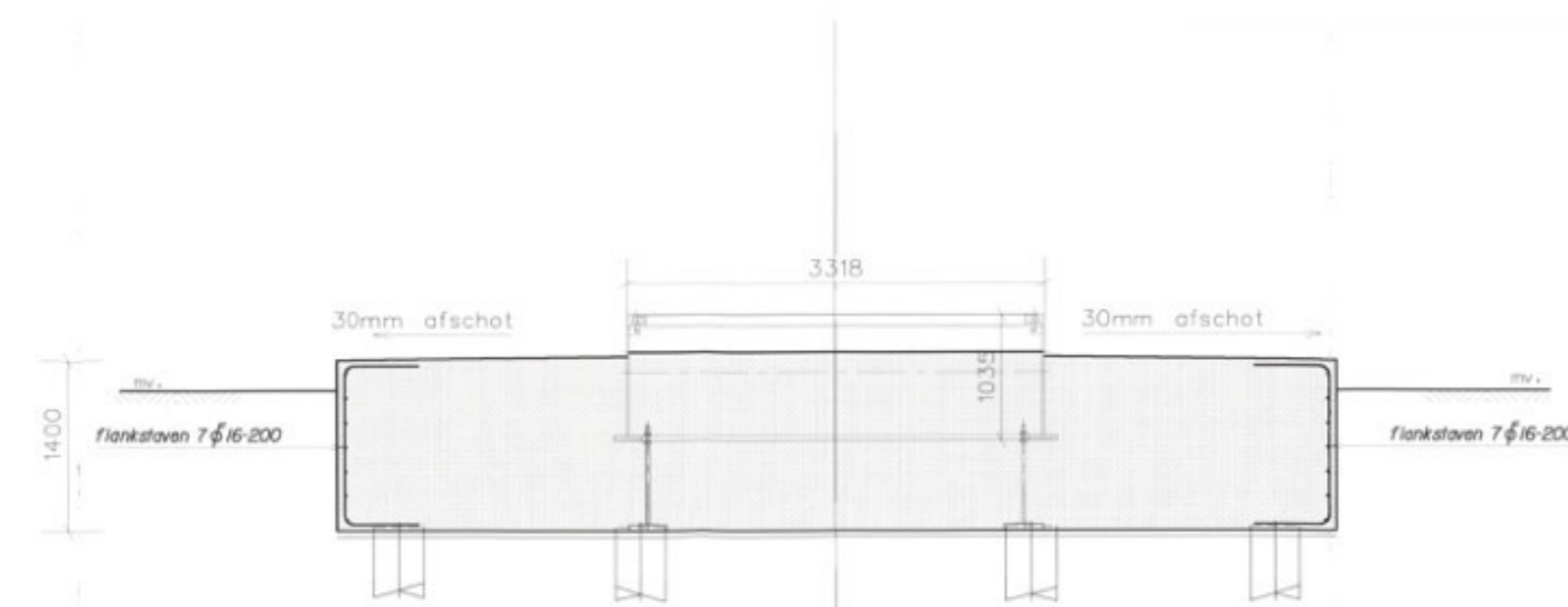
Get. Form.: A-1
 Gezet. Scheet: 1:50

Projektnr.: Wolff.01-184
 Tekeningnr.: B-1

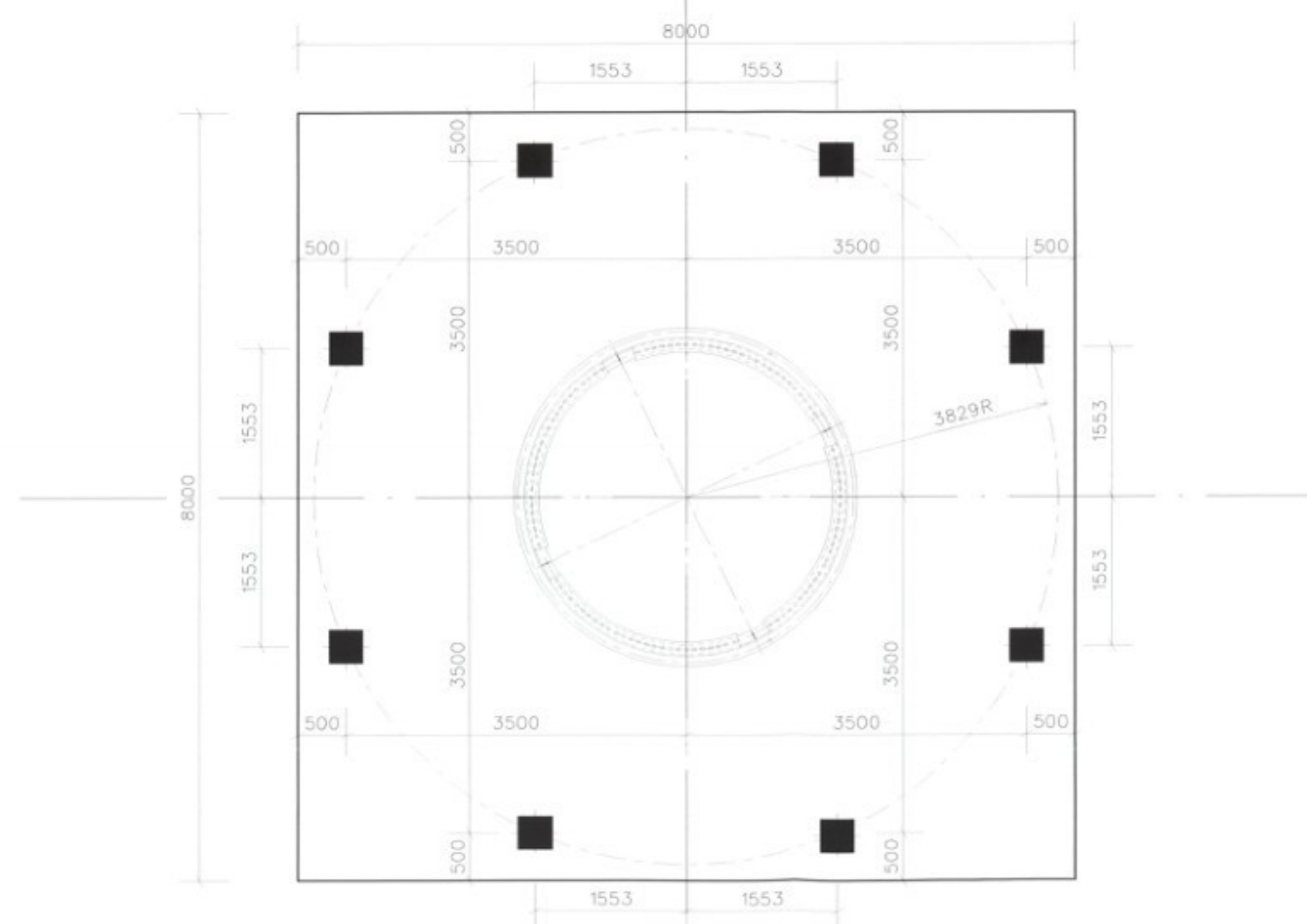
INGENIEURSGROEP ROMKES BV
 Industrieweg 7, 8521 MB St. Nicolaasgep
 Tel.: (0513) 43 22 28 / Fax: (0513) 43 25 36
 e-mail: post@ingenieursgroepromkes.nl



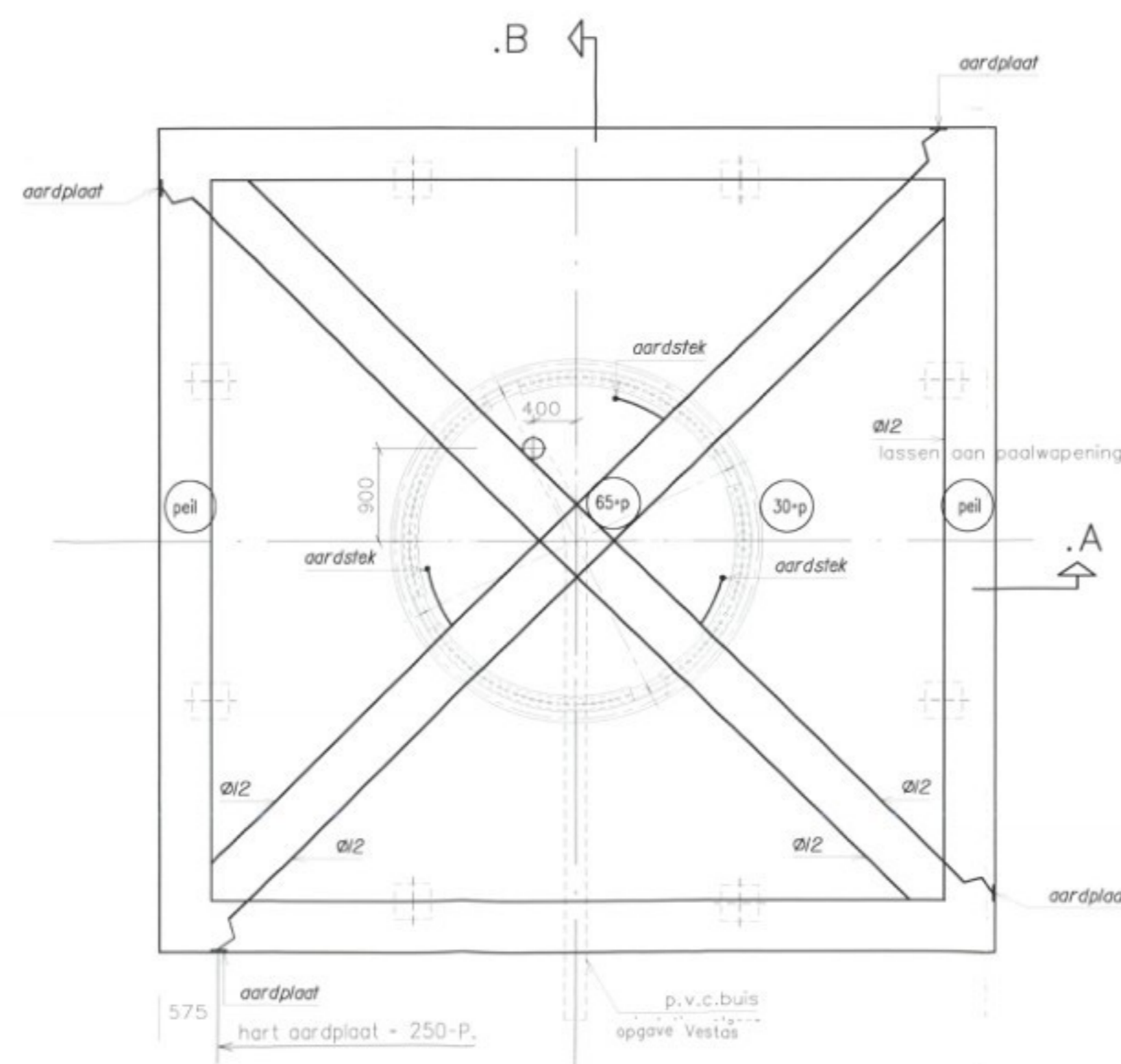
doorsnede A-A



doorsnede B-B



palenplan



ankerbuis, mantelpijp en aardingsvoorzieningen

Alle stekelinden van de helpelen doorverbinden minstens gegalvaniseerde stalen U-bouten of lassen met een basische elektrode. Las betreft geen sterke las te zijn doch dient alleen als elektronische doorverbinding.

Een flankstaaf rondom moet door middel van deugdelijke lassen worden door verbonden met alle onder- en bovenwapening.

Vanaf de hoeken twee staven met een diameter van 12 mm diagonaal naar het centrum van de insertring lassen aan de bovenwapening.

De drie aardstekken binnen de insertring aan deze diagonale staven lassen (minimaal drie aardstekken). Het koperen uiteinde steekt boven de betonnen vloer uit en moet tussen de 100 en 150 mm van de wand van de insertring af liggen.

De insertring moet op minimaal 4 plaatsen door middel van lassen worden verbonden met de onderwapening en door middel van 4 lassen met de boven wapening.

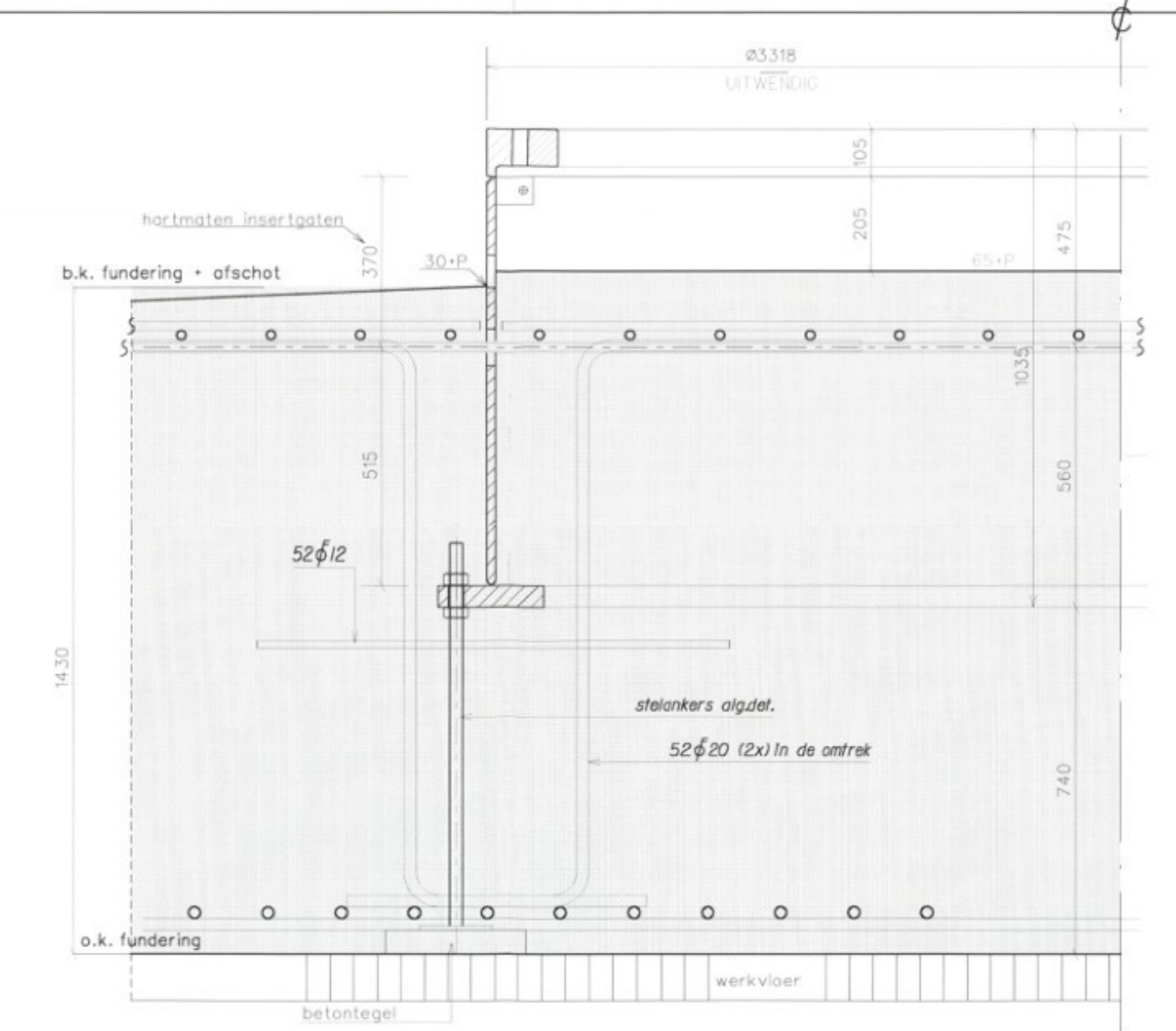
De vier aardplaten moeten strak tegen de bekisting worden aangebracht zodat ze na het starten zichtbaar blijven. De plastic stappen in de aardplaten mogen niet verwijderd worden.

Aardplaten door middel van deugdelijke lassen verbinden met de diagonaalstaven

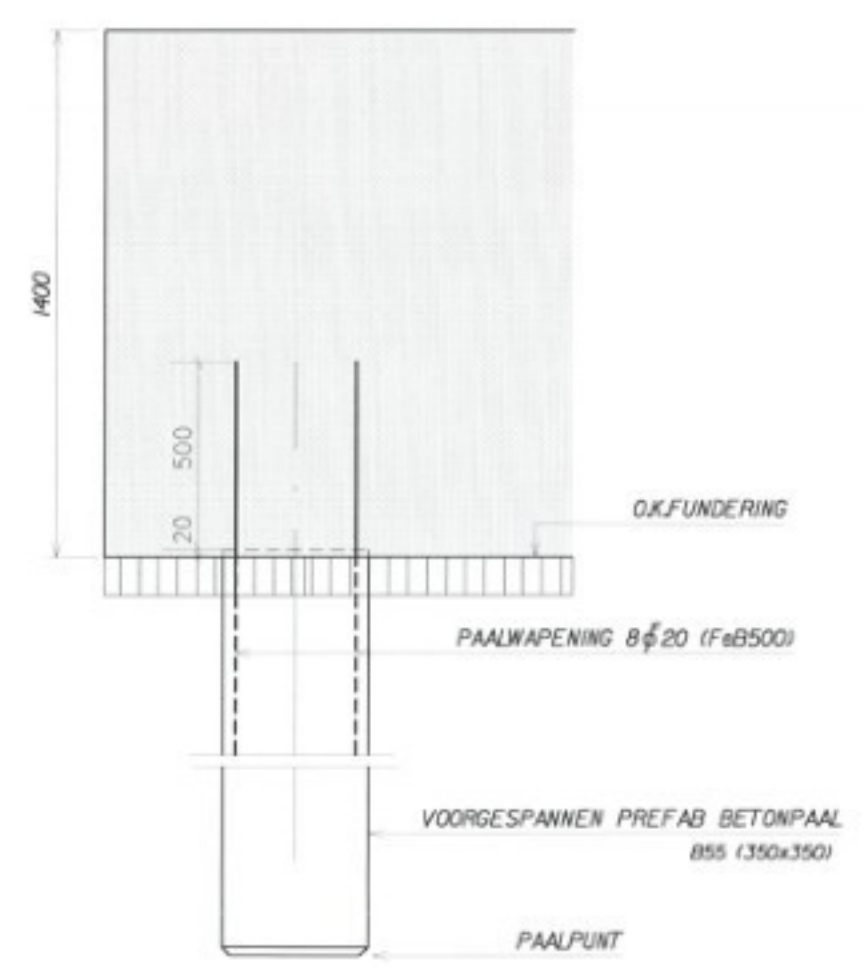
De maatvoering voor wat betreft aardplaten zie tekening.

Aardstekken 3x en aardplaten 4x worden door Vestas geleverd.

Indien deze instructie niet duidelijk is of niet kan worden opgevolgd dient de aanvrager contact op te nemen met Vestas.



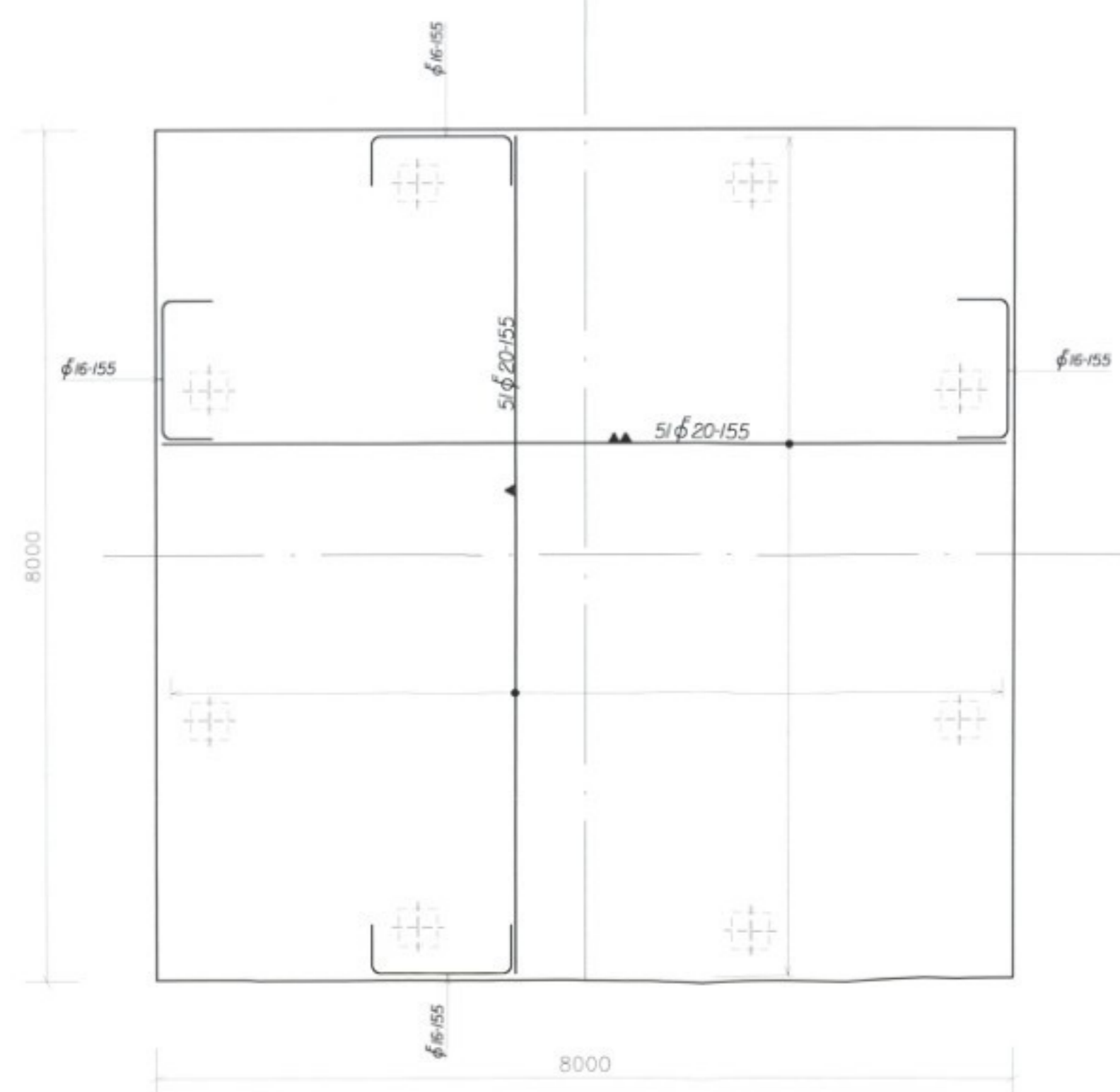
principe detail ankerbuis
(schaal 1:10)



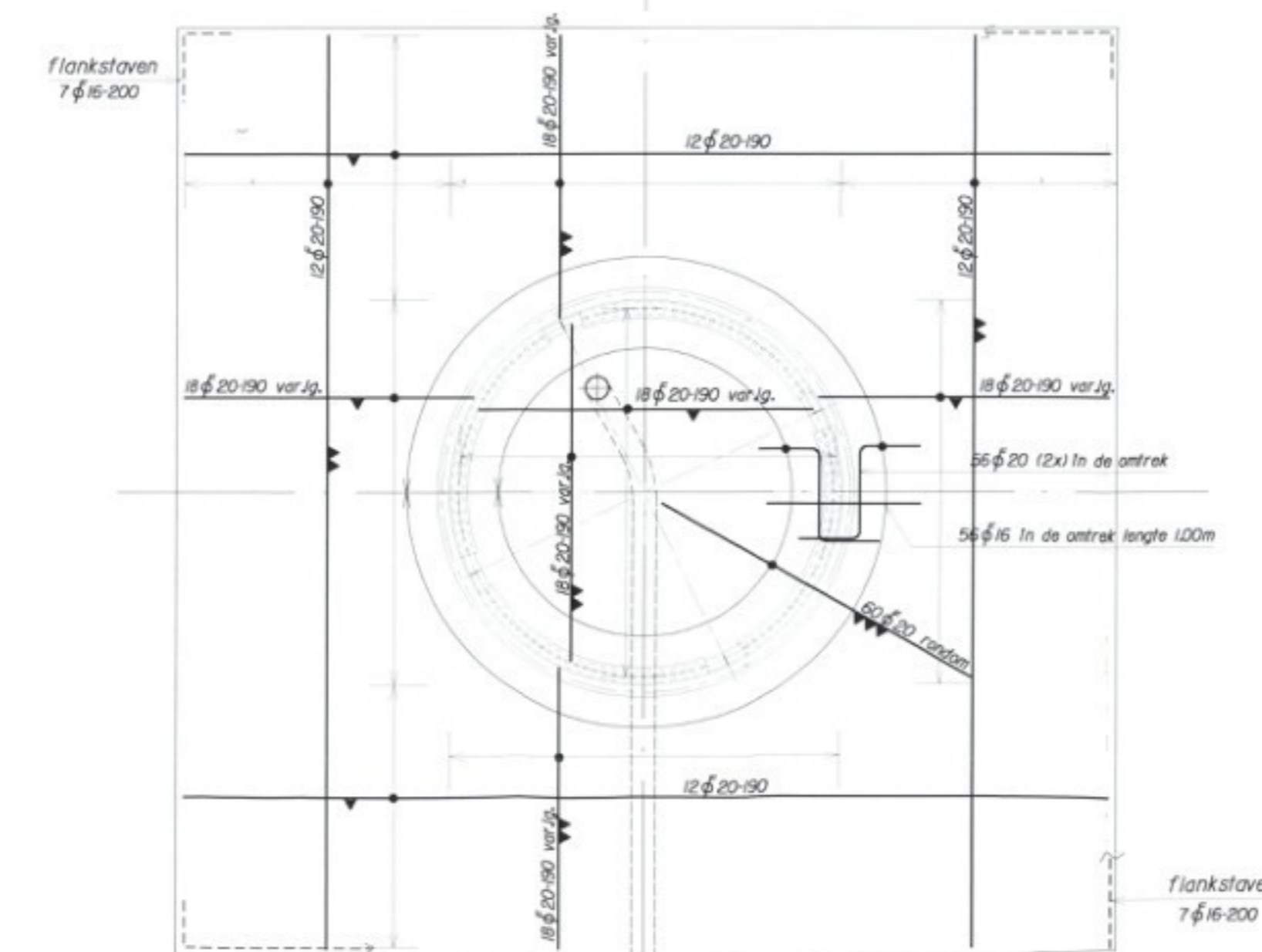
ALG. PAALDETAIL
(schaal 1:20)

PAALRENVOOI									
voorgespannen prefab.betonpalen									
MERK	Sondering nr.	MV in lav.VP	BK blok in lav.VP	OK blok in lav.VP	PP in lav.VP	Paallengte netto	Veranker lengte	Min. Bruto loodlengte	doorsnede mm²
■	DKM 1 DKM 2	0,05 1,10	0,25	1,15	17,00	15,85	0,50	16,35	350x350

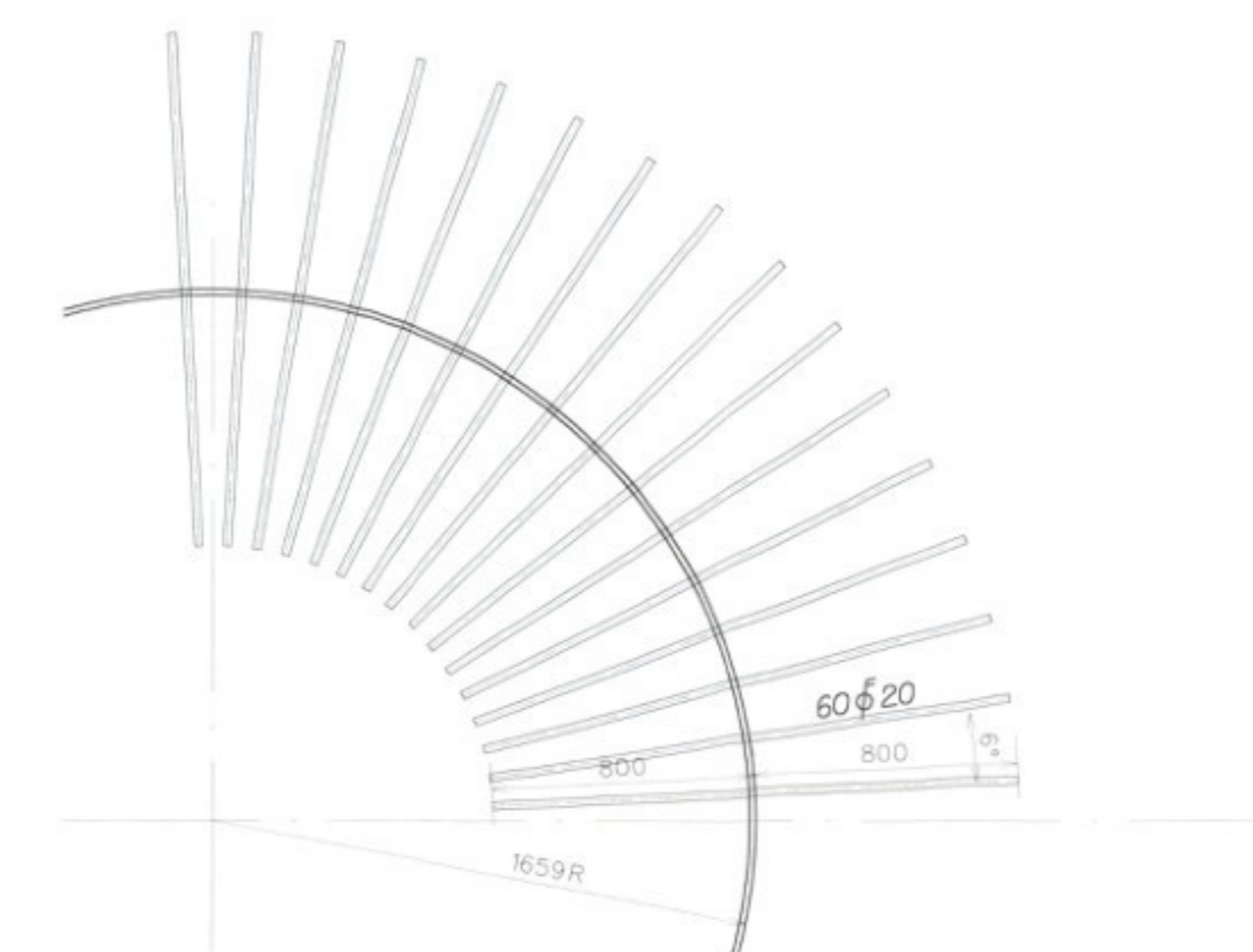
INGEKOMEN 0 3 MRT 2003
0144902



onderwapening



bovenwapening



passage wapening door insertring
(schaal 1:20)

GEWAPEND BETON		BETONDEKKING		
sterkeklasse B 35		boven	onder	zijtraaf
Willeklasse 2		50	50	50
cement: Hoogoven cement CEM III/B 42,5 LH HS		vloeren	wanden	
max.korrel: 31,5		balken		
wapeningstaaf: FeB 500		kolommen		
ontkisten volgens VBI 1988		poorten		

rev.	datum	status	door	get.	omschrijving	toe
04-02-2003	3	U	FW	getoet		

faseverklaring: VD=voorstudie DD=definitief ontwerp B=bestek U=uitvoering
 ontwerper: 1=initieel 2=concept 3=definitief 4=geplaatst 5=aanvraag 6=revisie

D3BN civiel ingenieurs
 Postbus 22145 1000 CC Amsterdam telefoon 020 699 0101
 Faxnummer 020 699 0102 e-mail 020 699 0443