



## Mobiele communicatie in ons dagelijks leven

We maken steeds vaker gebruik van mobiele communicatie. Om het weer te checken met **Buienradar**, de filemeldingen of de aankomsttijd van de bus te bekijken of bij het pinnen op het terras. Maar ook natuurlijk om op **Facebook** je status bij te werken, te **twitteren** over hetgeen je juist hebt meegemaakt of om via **Whatsapp** je vrienden berichten te sturen. Mobiele communicatie is meer en meer onlosmakelijk verbonden met ons hedendaagse leven.

Mobiele communicatie verloopt via een netwerk van antennes. Deze antennes staan overal in Nederland, op daken, masten, silo's, fabrieken, flats etc. In Nederland kennen we vier mobiele netwerkaanbieders. Veel mobiele merken zoals Hi, Telfort, Simpel, AH Mobiel etc. maken gebruik van een van deze vier netwerken. De vier mobiele operators bereiken met hun netwerken het overgrote deel van de Nederlandse bevolking. De Nederlandse netwerk behoren daarmee tot de allerbeste ter wereld.

Omdat er meer en vaker gebruik wordt gemaakt van de mobiele netwerken, komen er nog steeds antennes bij, voornamelijk op die locaties waar de vraag naar mobiele communicatie het grootste is.



kpn



vodafone

T-Mobile

TELE2



monet



## Social Media

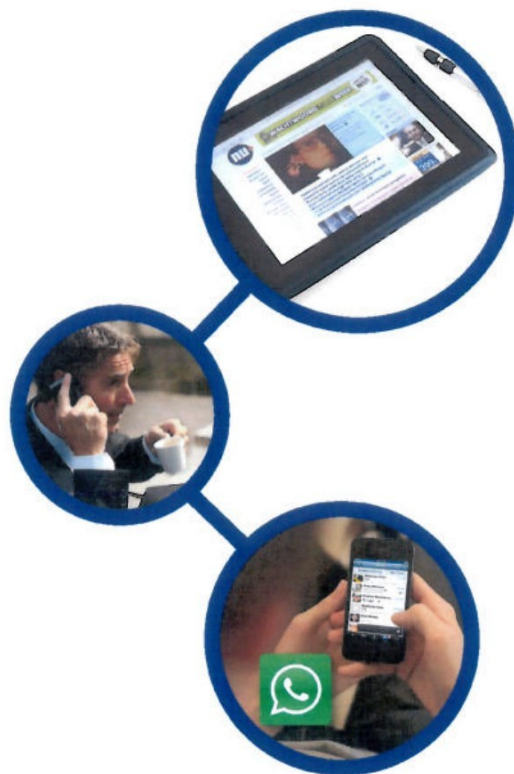
We kunnen tegenwoordig niet meer zonder Social Media. Persoonlijk, om je vrienden en familie bijvoorbeeld via **Facebook** te laten weten waar je wat aan het doen bent en met wie. Maar ook de zakelijke gebruikers hebben Social Media ontdekt om berichten te versturen. Vanuit de politie om met een **Tweet** de omgeving te waarschuwen voor inbrekers of om via een **Amber Alert** de bevolking te informeren over een vermissing. Maar ook voor bedrijven om hun klanten te laten weten dat er een nieuwe aanbieding aan zit te komen.



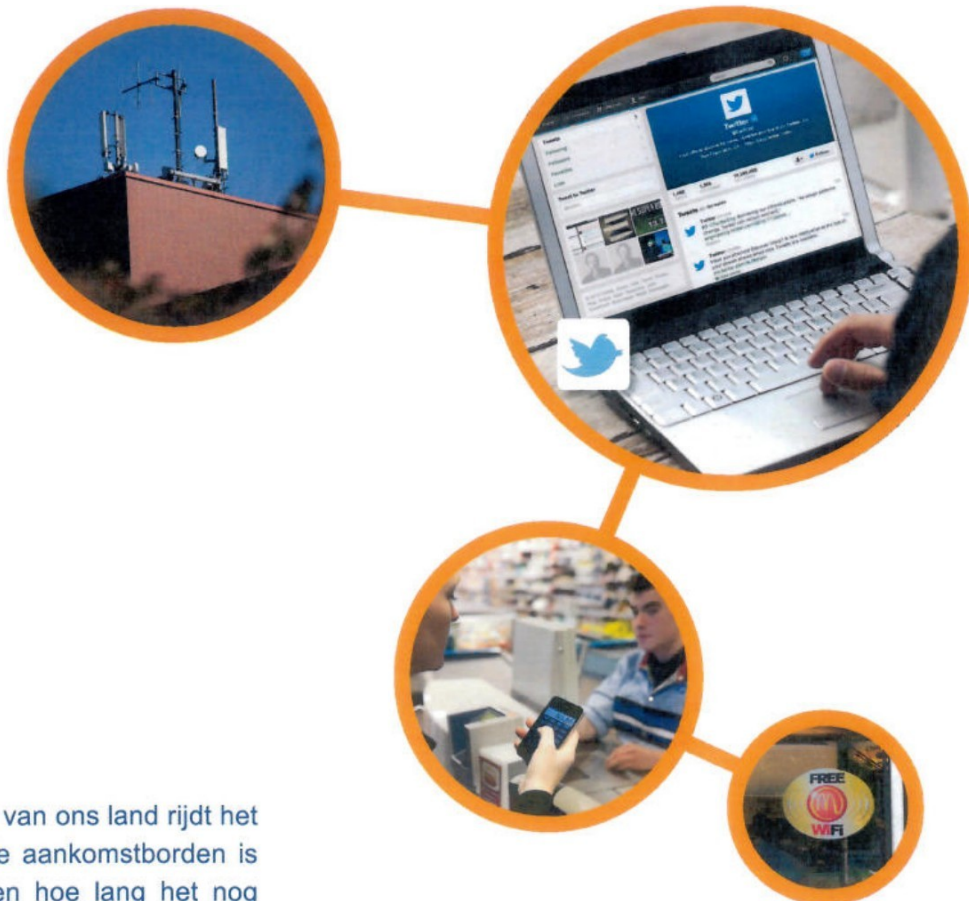
## Smartphones

Bijna iedereen heeft tegenwoordig een smartphone. De politie speelt hier op in door smartphone gebruikers te attenderen hiervan gebruik te maken bij bijvoorbeeld een overval: "Maak foto's van de overvaller en bel zo snel mogelijk 112". Hierdoor beschikt de politie snel over goed beeldmateriaal dat kan helpen bij de opsporing.

Om processen te vereenvoudigen roepen ook autoverzekeraars op om blikshades te melden met behulp van hun **schade-app**. Hiermee heeft de verzekeraar direct zicht op de schade en wordt de schade-afhandeling voor de klant versnelt.





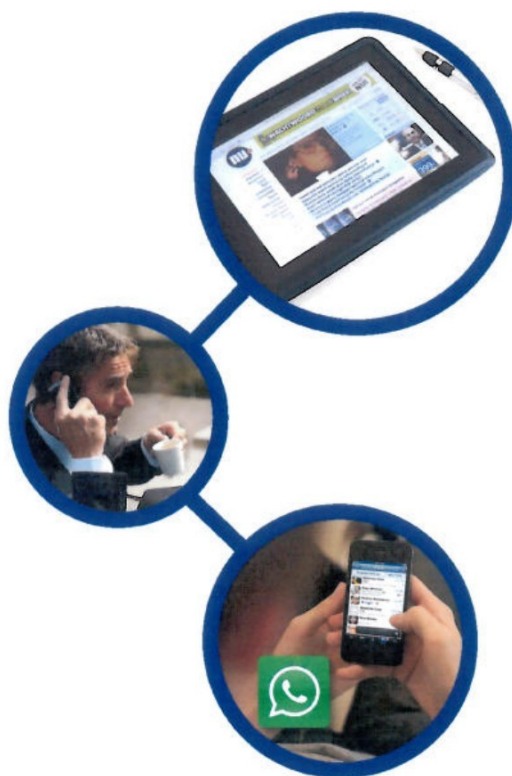


## Openbaar vervoer

Tot in de kleinste dorpen van ons land rijdt het openbaar vervoer. Op de aankomstborden is steeds vaker aangegeven hoe lang het nog duurt voordat de bus arriveert. Zonder erbij na te denken wordt ook voor die tijdsbepaling gebruik gemaakt van mobiele communicatie. De bus geeft via het mobiele netwerk zijn exacte GPS locatie door. Op basis daarvan wordt berekend hoe lang het nog duurt voordat de bus zal aankomen bij de halte. Die tijdsduur wordt – eveneens via het mobiele netwerk – weer doorgegeven aan het informatiepaneel dat bij de halte staat. Zo weet de busreiziger dankzij het mobiele netwerk exact hoe lang hij nog moet wachten.

In de trein kan steeds vaker gebruik worden gemaakt van het daar aanwezige wifi netwerk. Een trein beschikt echter niet over een vaste internetaansluiting. Het internetsignaal dat via wifi in de trein wordt verspreid, wordt geleverd door een mobiel netwerk.

Zo zorgen de mobiele netwerken voor een optimale informatievoorziening aan de gebruikers van het openbaar vervoer.





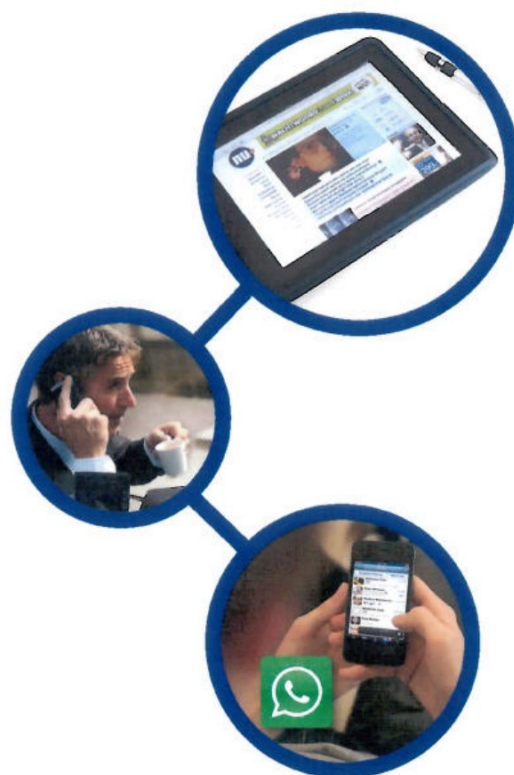
## Financiële diensten

Bijna geen betaling lijkt meer mogelijk zonder gebruik van de mobiele netwerken: Pinbetalingen op de markt of het terras verlopen vaak via het mobiele netwerk. En gebruikers van een smartphone kunnen al geruime tijd gebruik maken van apps om betalingen te verrichten. Bij betalingen op internet wordt vaak via sms een bevestiging van de betaling gevraagd. En binnenkort kunnen met de smartphone betalingen aan de kassa verricht worden. De smartphone als verlengde van je portemonnaie. De mobiele netwerken zorgen ervoor dat al deze betaalmogelijkheden mogelijk worden gemaakt!



## Dagelijks gebruik

Naast alle mogelijkheden die moderne smartphones bieden wordt ook nog steeds veelvuldig gebruik gemaakt van SMS. Bijvoorbeeld om mensen in een bepaald gebied te alarmeren via **NL Alert**. De mobiele netwerken weten exact wie zich in een bepaalde regio bevindt en kunnen deze groep heel gericht bereiken. Ook wordt er een sms gebruikt om een **defibrillator** te activeren en worden mensen in de directe omgeving met een sms bericht gealarmeerd.





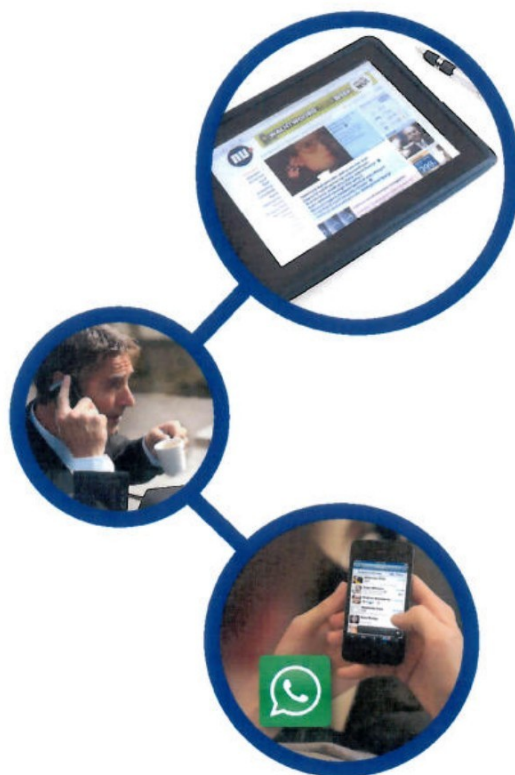


## Zorg

Mobiele toepassingen leiden nu al tot positieve veranderingen in de zorgsector. Door slim gebruik te maken van mobiele communicatie kunnen zorgaanbieders de kwaliteit en de toegankelijkheid van de zorg sterk verbeteren.

Steeds meer ambulancediensten in Nederland maken gebruik van mobiel dataverkeer waarmee onderweg informatie over de patiënt kan worden verzameld en verstuurd. Zo zijn de ambulances van de Regionale Ambulancevoorziening Utrecht (RAVU) uitgerust met mobiele apparatuur die draadloos in verbinding staat met de meldkamer en met de hartmonitor. Hierdoor kan snel met de juiste behandeling worden gestart.

Daarnaast worden er steeds meer **Zorg-Apps** ontwikkeld die leiden tot een efficiëntere inzet van personeel van bijvoorbeeld de thuiszorg. De app registreert de tijd en verleende zorg en stuurt dit via de mobiele telefoon van de medewerker naar het informatie systeem. Hierdoor hoeft de medewerker geen administratie meer bij te houden en blijft er meer tijd over voor het verlenen van de zorg.





## Lokale overheid

In steeds meer gemeenten wordt gebruik gemaakt van de mobiele netwerken om de leefomgeving van burgers te verbeteren. De **BuitenBeter App** en de **MijnGemeente App** zijn daarvan goede voorbeelden. Burgers kunnen onregelmatigheden in hun gemeente, zoals rondslingerend huisvuil, losliggende stoeptegels of andere zaken direct melden aan de gemeente. Door een foto te maken, de locatie en het probleem met de app te melden, wordt de gemeenten eenvoudig geattendeerd. Zo werken burgers, gemeente en mobiele netwerken gezamenlijk aan een schoner en veiliger omgeving.

In steeds meer gemeenten spelen de mobiele netwerken een prominente rol in het parkeerproces:

Met parkeerapps als **Yellobrick**, **ParkMobile**, **SMS-Parking** en **Park-Line** kan eenvoudig een parkeeractie worden gestart. Zonder smartphone kan men hiervoor een **sms** sturen of **bellen** naar een informatienummer. Allemaal met gebruikmaking van de mobiele netwerken.

De controle op de parkeeractie door de afdeling parkeerbeheer van de gemeente vindt eveneens plaats door de aanmeldingen online te controleren. De apparatuur van parkeerbeheer zijn online via de mobiele netwerken.

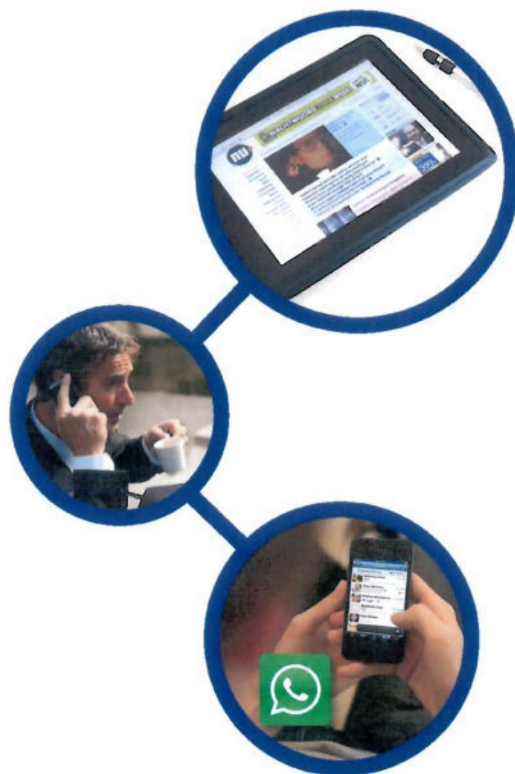






### Afsluitend

Mobiele netwerken functioneren niet zonder antennes. Deze antennes zijn nodig om alle diensten die hier genoemd zijn mogelijk te maken. En om er voor te zorgen dat u ook in de toekomst gebruik kunt blijven maken van deze diensten, werken de mobiele operators continu aan hun netwerken.



Wilt u meer weten over mobiele netwerken, kijk dan op [www.monet-info.nl](http://www.monet-info.nl) of neem contact op met 0800 - 0250 123



kpn



vodafone

T-Mobile

TELE2



monet