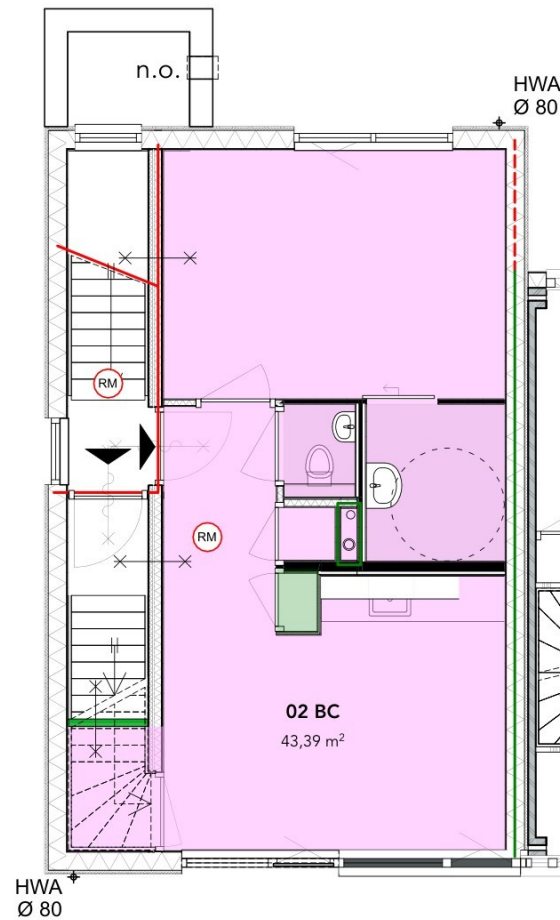
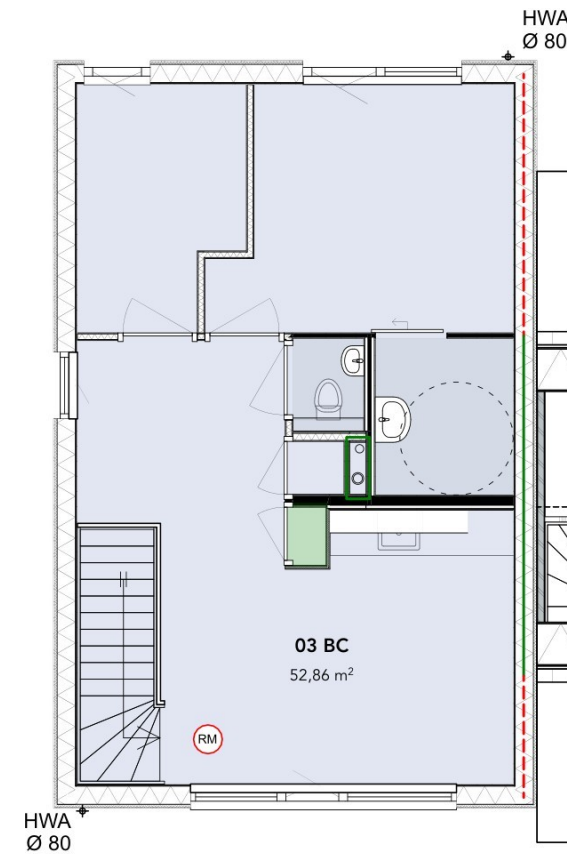


begane grond



eerste verdieping



tweede verdieping




Brandcompartimentering

Afdeling 2.2. Sterkte bij brand

1. Een te bouwen bouwwerk kan bij brand gedurende redelijke tijd worden verlaten en doorzocht, zonder dat er gevaar voor instorting is.

Artikel 2.10 Tijdsduur bezwijken
Indien een vloer van een verblijfsgebied hoger ligt dan 13m boven meetniveau tijdsduur tot bezwijken 120 minuten

B Artikel 2.118, lid 1; 60 min WBDBO ter plaatse van brandcompartimentering.

-  rookmelder volgens NEN 2555
 -  30 minuten brandwerend
 -  30 minuten brandwerend en zelfsluitende deur
- alle woningtoegangsdeuren zijn voorzien van een vrijloopdranger welke is aangesloten op de rookmelder in de woning

Artikel 2.76 lid 1. Een zijde van een constructieonderdeel die grenst aan de binnenlucht heeft volgens NEN 6065 bepaalde bijdrage tot brandvoortplanting, die voldoet aan de in tabel 2.75 aangegeven brandklasse en een rookproductie met een volgens NEN 6066 bepaalde rookdichtheid van ten hoogste 10m-1.

Artikel 2.76, lid 2. In afwijking van het eerste lid heeft een zijde van een constructieonderdeel die grenst aan de binnenlucht in een besloten ruimte waardoor een beschermde route voert een rookproductie met een volgens NEN 6066 bepaalde rookdichtheid van ten hoogste 5,4 m-1.

de materialisatie van de wanden van de besloten extra beschermde vluchtroute voldoet aan brandklasse B

-  wand 30 min. WBDBO
-  wand 30 min. WBDBO en R 200
-  wand 60 min. WBDBO en R 200
-  vloer tussen meterkasten 60 min. WBDBO en R 200

28-10-2024

COMPARTIMENTERING

	Verdieping	Oppervlak (m2)
BC 01	begane grond	50,94
BC 02	eerste verdieping	43,39
BC 03	tweede verdieping	52,86

BC Brandcompartimentering