

## Schieblokken

plaats  
**Rotterdam**

fase  
**Definitief Ontwerp**

opdrachtgever  
**Schiestraat Ontwikkeling B.V.**

schaal

formaat  
**A3**

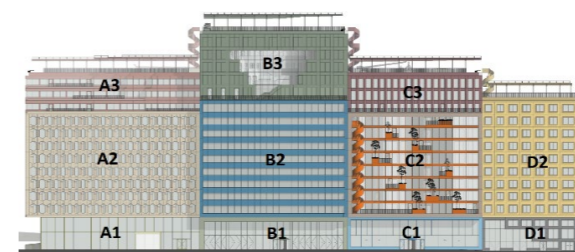
datum  
**22/11/2024**

omschrijving  
**Kleur- en materiaalstaat**

bladnummer  
**DO-603**

**KLEUR- EN MATERIAALSTAAT**

Project Schieblokken  
 Locatie Rotterdam  
 Opdrachtgever Schiestraat Ontwikkeling B.V.  
 Projectnummer TP1383  
 Fase Definitief Ontwerp  
 Datum 22 november 2024

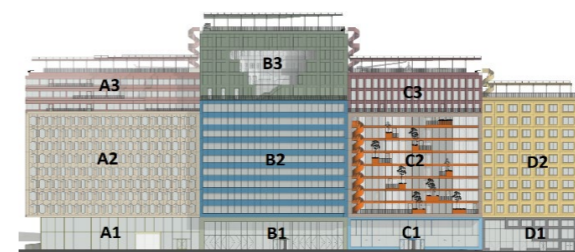


# MVRDV

Nr.	Onderdeel	Omschrijving	Kleur	Opmerking
<b>01.1</b>	<b>Gevel blok A1</b>			
	kozijnen	slanke stalen kozijnen	RAL7011	slanke stalen profielen, Jansen Arte 2.0 o.g. indien nodig versteviging aanbrengen dmv. stalen vin aan binnenzijde bevestigingen zo veel mogelijk uit het zicht, bevestigingen in het zicht uitvoeren kleur met verzonken bouten in kleur
	deuren	slanke stalen kozijnen	RAL7011	kozijn en deurprofielen rondom gelijk, scharnieren in kleur deurkruk en schild in aluminium F1 deurdrangers inbouw eventuele toegangscontrole inpassen in breedte kozijnprofiel (Salto o.g.)
	glas			dubbel glas, kleur zo neutraal mogelijk (geen low iron) zwarte spacers toepassen, buiten ruit min. 2mm dikker uitvoeren dan binnenruit ivm. pillowing- effect
	deuren techniek (inkoopruimte)	roosterpuien verticaal patroon met verborgen deuren	RAL7011	Type VS-42 o.g. scharnieren, grepen etc geïntegreerd en in kleur. Sloten niet in kleur.
	speedgate/garagedeur expeditie en parkeergarage	Speedgate/garagedeur met aan de voorzijde een verticale bekleding, patroon gelijk aan roosterpui inkoopruimte	RAL7011	Type Dormakaba, Xentry o.g. scharnieren, grepen etc geïntegreerd en in kleur. Sloten niet in kleur.
	kolommen	kolommen in casco beton		
	staalconstructie	stalen liggers en kolommen	RAL7011	eea. conform constructie tekeningen daar waar in het zicht zijn de stalen liggers en kolommen in kleur
	Noodtrap vanuit blok A2	stalen trap met gesloten stalen balustrade	RAL7011	alle trappen worden vrijdragend uitgevoerd, zonder kolom(men) Balustrades van min. 10mm staalplaat aan elkaar gelast. zijanten worden aan beide zijden als dichte plaat uitgevoerd
		stalen treden geperforeerd	RAL7011	Stalen aantreden van ca. 5mm staalplaat aan elkaar gelast Voorzien van anti-slip
		metalen handrail	RAL7011	ronde greep bevestiging gelast aan binnenzijde balustrade
		slanke stalen kozijnen rondom noodtrap	RAL7011	slanke stalen profielen, Jansen Arte 2.0 o.g. indien nodig versteviging aanbrengen dmv. stalen vin aan binnenzijde bevestigingen zo veel mogelijk uit het zicht, bevestigingen in het zicht uitvoeren kleur met verzonken bouten in kleur
<b>01.2</b>	<b>Rijksmonument wokkel (hellingbaan)</b>			
	vloer	nieuw gietvloersysteem	zwart	nieuwe vloer en stoepranden aanbrengen en voorzien van een gietvloeren toplaag met anti-slip en slijtvast, type Triflex ProPark o.g. Vorm van de betonbanden uitvoeren conform origineel
	balustraden buitenzijde	beton	beton	huidige beton schoonmaken en bestaande verflaag er af zandstralen. Beton herstellen en repareren waar nodig, het gehele oppervlak voorzien van hydroforbeerlaag.
	balustraden binnenzijde	betonstucwerk conform bestaand	betonlook (conform originele kleur)	betonstucwerk tegen nieuwe isolatie. Kleur, textuur en uiterlijk gelijk aan origineel (gezandstraald beton). stucwerk hydroforberen.
	wanden, kolommen & balken	bestaand handhaven	beton	huidige beton schoonmaken en bestaande verflaag er af zandstralen. Beton herstellen en repareren waar nodig, het gehele oppervlak voorzien van hydroforbeerlaag.

**KLEUR- EN MATERIAALSTAAT**

Project Schieblokken  
 Locatie Rotterdam  
 Opdrachtgever Schiestraat Ontwikkeling B.V.  
 Projectnummer TP1383  
 Fase Definitief Ontwerp  
 Datum 22 november 2024

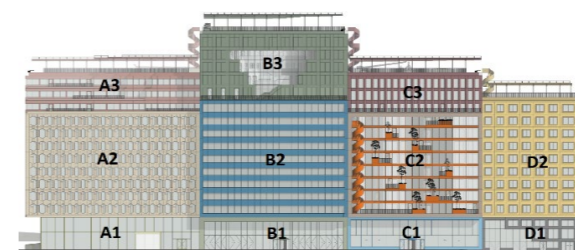


# MVRDV

Nr.	Onderdeel	Omschrijving	Kleur	Opmerking
	plafond	onderzijde wokkel	beton	huidige beton schoonmaken en bestaande verlaag er af zandstralen. Beton herstellen en repareren waar nodig, het gehele oppervlak voorzien van hydroforbeerlaag.
	glazen puien rondom/op de wokkel (hellingbaan)	glazen puien		volglazen puien in u-profielen in RAL7011 geen verticale stijlen, verticale naden zijn structureel verlijmd met dmv. zwarte kitnaad van max. 10mm breed. u-profielen boven en onder zijn verzonken en uit het zicht. Glazen puien zijn gesegmenteerd, verticale voegen zijn uitgelijnd met de bekistingsnaden van de wokkel
	glas			dubbel glas, kleur zo neutraal mogelijk (geen low iron) zwarte spacers toepassen, buiten ruit min. 2mm dikker uitvoeren dan binnenruit ivm. pillowing-effect
<b>02</b>	<b>Gevel blok A2</b>			
	gevel	prefab HSB element met aluminium panelen gevelbekleding	RAL1014	prefab HSB element met 3mm solid aluminium gevouwen panelen (cassettes) gevelbekleding. elementen van ca. 3600x3500mm, voegen rondom max. 10mm Bevestiging van aluminium panelen aan HSB element uit het zicht, exacte bevestiging nader uit te werken
		aluminium negge en waterslagen	RAL6034	aluminium negge's & waterslagen dmv. aluminium zetwerk, bevestigingen uit het zicht waterslag voorzien van anti-dreun folie
	plafond (onderzijde blok A2)	aluminium panelen	RAL1014	aluminium panelen in doorgaand patroon van de gevels, blind bevestigd aan achterconstructie. Eea. conform gevelbekleding
	kozijnen	aluminium kozijnen	buitenzijde: RAL6034 binnenzijde: RAL9016	Type Kawneer RT72 met 54mm profielbreedte o.g.
	glas			triple glas, kleur zo neutraal mogelijk (geen low iron) zwarte spacers toepassen type glas en specificaties ntb.
	dakrand	aluminium zetwerk	RAL1014	verborgen gemonteerd / in de voeg gemonteerd. Uitgevoerd in zo lang mogelijke delen (min. 3.6m) voegen uitlijnen conform patroon gevel
	dakrand tpv. suncut	terugliggend aluminium zetwerk	RAL6034	verborgen gemonteerd / in de voeg gemonteerd. Uitgevoerd in zo lang mogelijke delen (min. 3.6m) voegen uitlijnen conform patroon gevel
	terrassen	betontegels	RAL1014	standaard betontegels 500x500mm
	balustrade	stalen spijlen hekwerk	RAL1014	stalen spijlen hekwerk onder- en bovenrailing in 50x20mm
	<b>Serre blok A2 (buitenzijde)</b>			
	vliesgevel	vliesgevel	RAL6034	vliesgevelprofielen breedte max. 60mm met vlakke/plat mogelijke kliklijst Uitvoeren als aluminium vliesgevelsysteem in een "opzet" uitvoering, gemonteerd direct op de stalen achterconstructie. vliesgevelprofielen bevestigingen uit het zicht

**KLEUR- EN MATERIAALSTAAT**

Project Schieblokken  
 Locatie Rotterdam  
 Opdrachtgever Schiestraat Ontwikkeling B.V.  
 Projectnummer TP1383  
 Fase Definitief Ontwerp  
 Datum 22 november 2024

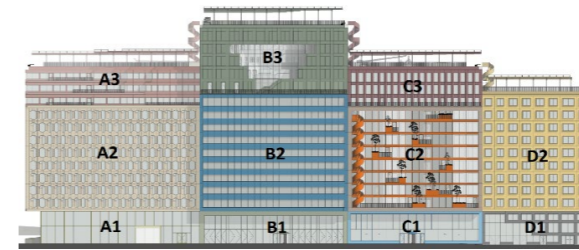


# MVRDV

Nr.	Onderdeel	Omschrijving	Kleur	Opmerking
	glas			dubbel glas, kleur zo neutraal mogelijk (geen low iron) zwarte spacers toepassen evt. hoeken voorzien van structureel verlijmde glashoeken type glas en specificaties ntb. buitenruit 2mm dikker uitvoeren irt. binnenruit ivm. pillowing-effect
	staalconstructie achter gevel	conform opgave constructeur	RAL6034	knopen zijn zichtbaar, dus uitvoeren als zichtwerk met buis in buis knopen en bevestigingen in kleur daar waar in het zicht brandwerend schilderen met glatte coating (geen sinaasappelstructuur)
	<b>Serre blok A2 (binnenzijde)</b>			
	serre vloerrand, zijwanden en plafonds	Aluminium sandwichpaneel	RAL6034	Aluminium paneel (cassettes) Blind bevestigd op achterconstructie Buitenhoeken uitgevoerd als gevouwen hoeken.
	serre balkonvloer	keramische tegel	RAL6034	keramische tegel in kleur afmeting 500x500mm
	serre binnengevel	glazen binnenwandsysteem		enkel glas systeemwand zonder verticale stijlen: glas-op-glas gedicht met kleurloze tape, aan boven- en onderzijde ingeklemd door zo klein mogelijk U-profiel. (fabricaat Qbiq o.g.) Bouwfysische eigenschappen (brandwerendheid, rookwerendheid, akoestisch) cf. opgave adviseur Brandwerende puien dienen te worden uitgevoerd in hetzelfde systeem
<b>03</b>	<b>Gevel blok A3</b>			
	gevel	prefab HSB element met steenstrips gevelbekleding.	Terracotta roodbruin exacte kleur ntb.	prefab HSB element met steenstrips gevelbekleding. elementen van ca. 3600x3500mm, voegen rondom max. 10mm steenstrips, type A-brick o.g. Bevestiging van steenstrips aan HSB element uit het zicht, exacte bevestiging nader uit te werken afmeting steenstrips in waalformaat, patroon in tegelverband. afmetingen van voegen verticaal en horizontaal ca. 10mm
	gevel tpv. suncut	prefab HSB element met steenstrips gevelbekleding.	donker paars exacte kleur ntb.	prefab HSB element met steenstrips gevelbekleding. elementen van ca. 3600x3500mm, voegen rondom max. 10mm steenstrips, type A-brick o.g. Bevestiging van steenstrips aan HSB element uit het zicht, exacte bevestiging nader uit te werken afmeting steenstrips in waalformaat, patroon in tegelverband. afmetingen van voegen verticaal en horizontaal ca. 10mm
	kozijnen	aluminium kozijnen	buitenzijde: RAL4007 binnenzijde: RAL9016	Type Kawneer RT72 met 54mm profielbreedte o.g.
		aluminium negge en waterslagen	RAL4007	aluminium negge's & waterslagen dmv. aluminium zetwerk, bevestigingen uit het zicht waterslag voorzien van anti-dreun folie
	glas			triple glas, kleur zo neutraal mogelijk (geen low iron) zwarte spacers toepassen type glas en specificaties ntb.
	dakrand	aluminium zetwerk	Terracotta roodbruin exacte RAL-kleur ntb.	verborgen gemonteerd / in de voeg gemonteerd. Uitgevoerd in zo lang mogelijke delen (min. 3.6m) voegen uitlijnen conform patroon gevel

**KLEUR- EN MATERIAALSTAAT**

Project Schieblokken  
 Locatie Rotterdam  
 Opdrachtgever Schiestraat Ontwikkeling B.V.  
 Projectnummer TP1383  
 Fase Definitief Ontwerp  
 Datum 22 november 2024

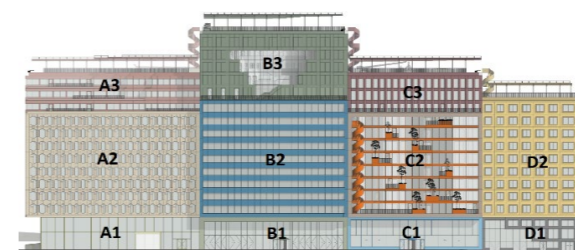


# MVRDV

Nr.	Onderdeel	Omschrijving	Kleur	Opmerking
	dakrand tpv. suncut	terugliggend aluminium zetwerk	RAL4007	verborgen gemonteerd / in de voeg gemonteerd. Uitgevoerd in zo lang mogelijke delen (min. 3.6m) voegen uitlijnen conform patroon gevel
	terrassen	betontegels	Terracotta roodbruin exacte RAL-kleur ntb.	standaard betontegels 500x500mm
	balustrade	stalen spijlen hekwerk	Terracotta roodbruin exacte RAL-kleur ntb.	stalen spijlen hekwerk onder- en bovenrailing in 50x20mm
<b>04</b>	<b>Gevel blok B1</b>			
	gevel	baksteen	licht groen	Stonecycling type Mint o.g. afmeting in waalformaat, patroon in halfsteensverband afmetingen van voegen verticaal en horizontaal ca. 10mm, kleur voeg ntb.
	vliesgevel	aluminium vliesgevel profielen	buitenzijde: RAL1023 binnenzijde: RAL1023	vliesgevelprofielen breedte max. 60mm met vlakke en zo dun mogelijke kliklijst indien nodig versteviging aanbrengen in aluminium profielen, dus niet er buiten vliesgevelprofielen bevestigingen met verzonken bouten in kleur
		aluminium negge	RAL1023	aluminium negge's dmv. aluminium zetwerk, bevestigingen uit het zicht
		horizontale vouwpuien	buitenzijde: RAL1023 binnenzijde: RAL1023	volledig te openen horizontale vouwpuien, solarlux o.g. zo hoog mogelijke deuren indien technisch mogelijk. profielenbreedte max. 60mm
		aluminium glazen deuren	buitenzijde: RAL1023 binnenzijde: RAL1023	indien nodig versteviging aanbrengen in alu profielen, dus niet op de deur deurprofielen rondom gelijk, max 75mm scharnieren in kleur deurkruk en schild in aluminium F1 deurdrangers opbouw in aluminium F1 waar nodig P+E deurstoppers in RVS eventuele toegangscontrole inpassen in breedte kozijnprofiel (Salto o.g.)
	tourniquet	glazen deuren en glazen wanden met kader, met een aluminium dak (binnen & buiten) in kleur	buitenzijde: RAL1023 binnenzijde: RAL1023	type Boon Edam Tourniquet o.g. dakrand uit een stuk, zonder daktrim dak op tourniquet in aluminium in kleur logo op de glazen draaideuren tourniquet elektrisch aangedreven geïntegreerde verwarming spotjes ingebouwd in plafond, kleur licht cf. opgave Vintis schoonloopmat merk 3M Nomad Aqua o.g. buiten de tourniquet, & borstelmat merk Emco o.g. in de tourniquet
	glas			triple glas, kleur zo neutraal mogelijk (geen low iron) zwarte spacers toepassen type glas en specificaties ntb.

**KLEUR- EN MATERIAALSTAAT**

Project Schieblokken  
 Locatie Rotterdam  
 Opdrachtgever Schiestraat Ontwikkeling B.V.  
 Projectnummer TP1383  
 Fase Definitief Ontwerp  
 Datum 22 november 2024

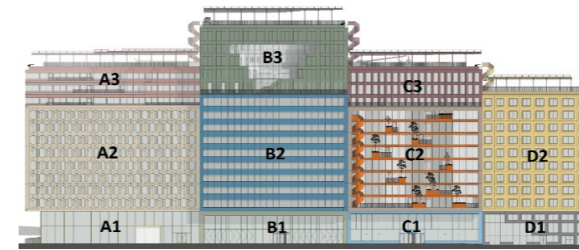


# MVRDV

Nr.	Onderdeel	Omschrijving	Kleur	Opmerking
05	<b>Gevel blok B2</b>			
	gevel	PV-panelen gevelbekleding buitenkant van het blok: voorzijde onderzijde en zijkanten	donker-fel blauw, exacte kleur ntb.	PV gevelbekleding, volledig vlakke en randloze panelen (Saint Gobain Energyfacade CIGS o.g) daar waar geen zon op valt zijn de panelen niet-actief (dummy-paneel) blind bevestigd op achterconstructie bovenzijde ca. 10° hellend exacte afmeting panelen ntb in overleg met leverancier voegen rondom max. 10mm
		PV-panelen gevelbekleding alle negge-kanten (boven, onder en zijkanten)	RAL4008	PV gevelbekleding, volledig vlakke en randloze panelen (Saint Gobain Energyfacade CIGS o.g) daar waar geen zon op valt zijn de panelen niet-actief (dummy-paneel) blind bevestigd op achterconstructie bovenzijde ca. 10° hellend exacte afmeting panelen ntb in overleg met leverancier voegen rondom max. 10mm
	gevelsysteem	elementengevel	buitenzijde: RAL4008 binnenzijde: RAL9016	elementengevel van max. 60mm profielbreedte en 250mm profieldiepte. ca. 10° naar voren hellend elementen van ca. 3600x3500mm, voegen horizontaal max. 20mm, voegen verticaal max. 10mm
	glas			triple glas, kleur zo neutraal mogelijk (geen low iron) zwarte spacers toepassen type glas en specificaties ntb.
	dakrand	PV-panelen gevelbekleding	donker-fel blauw, exacte kleur ntb.	PV gevelbekleding, volledig vlakke en randloze panelen (Saint Gobain Energyfacade CIGS o.g) zijkanten en onderzijden voorzien van een niet-actief paneel (dummy) blind bevestigd op achterconstructie bovenzijde ca. 10° hellend exacte afmeting panelen ntb in overleg met leverancier voegen rondom max. 10mm
	terrassen	betontegels	donker-fel blauw, exacte kleur ntb.	standaard betontegels 500x500mm
	balustrade	stalen spijlen hekwerk	donker-fel blauw, exacte kleur ntb.	stalen spijlen hekwerk onder- en bovenrailing in 50x20mm
	<b>Serre blok B2 (buitenzijde)</b>			
	vliesgevel	vliesgevel	RAL4008	vliesgevelprofielen breedte max. 60mm met vlakke/plat mogelijke kliklijst Uitvoeren als aluminium vliesgevelsysteem in een "opzet" uitvoering, gemonteerd direct op de stalen achterconstructie. vliesgevelprofielen bevestigingen uit het zicht
	glas			dubbel glas, kleur zo neutraal mogelijk (geen low iron) zwarte spacers toepassen evt. hoeken voorzien van structureel verlijmd glas type glas en specificaties ntb. buitenruit 2mm dikker uitvoeren irt. binnenruit ivm. pillowing-effect
	staalconstructie achter gevel	conform opgave constructeur	RAL4008	knopen zijn zichtbaar, dus uitvoeren als zichtwerk met buis in buis knopen en bevestigingen in kleur daar waar in het zicht brandwerend schilderen met gladde coating (geen sinaasappelstructuur)

**KLEUR- EN MATERIAALSTAAT**

Project Schieblokken  
 Locatie Rotterdam  
 Opdrachtgever Schiestraat Ontwikkeling B.V.  
 Projectnummer TP1383  
 Fase Definitief Ontwerp  
 Datum 22 november 2024

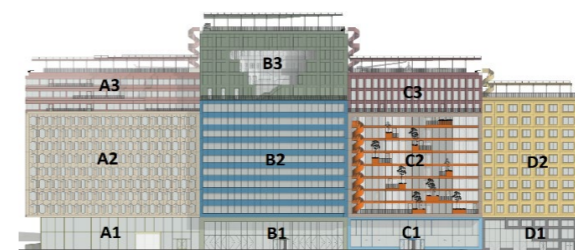


# MVRDV

Nr.	Onderdeel	Omschrijving	Kleur	Opmerking
	<b>Serre blok B2 (binnenzijde)</b>			
	serre vloerrand, zijwanden en plafonds	Aluminium sandwichpaneel	RAL4008	Aluminium paneel Blind bevestigd op achterconstructie Buitenhoecken uitgevoerd als gevouwen hoeken.
	serre balkonvloer	keramische tegel	RAL4008	keramische tegel in kleur Uitvoeren in zo groot mogelijke tegels voegen uitlijnen conform patroon gevel te onderzoeken: gerecyclede keramische tegels
	serre binnengevel	glazen binnenwandsysteem		enkel glas systeemwand zonder verticale stijlen: glas-op-glas gedicht met kleurloze tape, aan boven- en onderzijde ingeklemd door zo klein mogelijk U-profiel. (fabricaat Qbiq o.g.) Bouwfysische eigenschappen (brandwerendheid, rookwerendheid, akoestisch) cf. opgave adviseur Brandwerende puien dienen te worden uitgevoerd in hetzelfde systeem
<b>06</b>	<b>Gevel blok B3</b>			
	gevel	prefab HSB element met PV-panelen gevelbekleding	groen, exacte kleur ntb.	prefab HSB element met PV gevelbekleding. elementen van ca. 3600x3500mm, voegen rondom max. 10mm PV gevelbekleding, volledig vlakke en randloze panelen (Saint Gobain Energyfacade CIGS o.g) blind bevestigd op achterconstructie exacte afmeting panelen ntb in overleg met leverancier voegen rondom max. 10mm
	gevel tpv. suncut	prefab HSB element met PV-panelen gevelbekleding	licht geel-bruin, exacte kleur ntb.	prefab HSB element met PV gevelbekleding. elementen van ca. 3600x3500mm, voegen rondom max. 10mm PV gevelbekleding, volledig vlakke en randloze panelen (Saint Gobain Energyfacade CIGS o.g) blind bevestigd op achterconstructie exacte afmeting panelen ntb in overleg met leverancier voegen rondom max. 10mm
		aluminium negge en waterslagen	RAL1011	aluminium negge's & waterslagen dmv. aluminium zetwerk, bevestigingen uit het zicht waterslag voorzien van anti-dreun folie
	kozijnen	aluminium kozijnen	buitenzijde: RAL1011 binnenzijde: RAL1011	Type Kawneer RT72 met 54mm profielbreedte o.g. voorzijde kozijn ligt in het vlak met voorzijde PV gevelbekleding
	glas	triple glas		triple glas, kleur zo neutraal mogelijk (geen low iron) zwarte spacers toepassen type glas en specificaties ntb.
	gevel tpv. centrale opening zuidzijde	aluminium vliesgevel profielen	buitenzijde: RAL1011 binnenzijde: RAL1011	vliesgevelprofielen breedte max. 60mm met vlakke en zo dun mogelijke kliklijst indien nodig versteviging aanbrengen in aluminium profielen, dus niet er buiten vliesgevelprofielen bevestigingen met verzonken bouten in kleur

**KLEUR- EN MATERIAALSTAAT**

Project Schieblokken  
 Locatie Rotterdam  
 Opdrachtgever Schiestraat Ontwikkeling B.V.  
 Projectnummer TP1383  
 Fase Definitief Ontwerp  
 Datum 22 november 2024

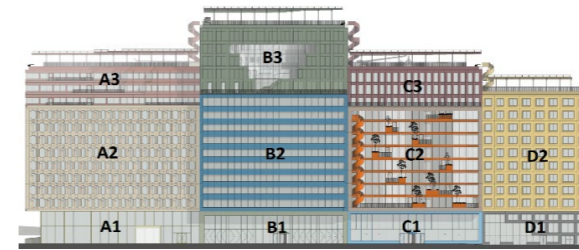


# MVRDV

Nr.	Onderdeel	Omschrijving	Kleur	Opmerking
		glas		dubbel glas, kleur zo neutraal mogelijk (geen low iron) zwarte spacers toepassen type glas en specificaties ntb. buitenruit 2mm dikker uitvoeren irt. binnenruit ivm. pillowing-effect
	dakrand	PV-panelen gevelbekleding	groen, exacte kleur ntb.	PV gevelbekleding, volledig vlakke en randloze panelen (Saint Gobain Energyfacade CIGS o.g) blind bevestigd op achterconstructie exacte afmeting panelen ntb in overleg met leverancier voegen rondom max. 10mm
	dakrand tpv. suncut	terugliggend aluminium zetwerk	RAL1011	verborgen gemonteerd / in de voeg gemonteerd. Uitgevoerd in zo lang mogelijke delen (min. 3.6m) voegen uitlijnen conform patroon gevel
	terrassen	betontegels	RAL1011	standaard betontegels 500x500mm
	balustrade	stalen spijlen hekwerk	RAL1011	stalen spijlen hekwerk onder- en bovenrailing in 50x20mm
<b>07</b>	<b>Gevel blok C1</b>			
	gevel	GRC (glassfibre reinforced concrete) gevelbekleding o.g.	azuurblauw exacte kleur ntb.	GRC gevelbekleding o.g. voegen max. 10mm GRC afwerking in glad oppervlak. Bevestiging van GRC uit het zicht, exacte bevestiging nader uit te werken GRC hydroforberen
		aluminium negge en waterslagen	RAL8011	aluminium negge's & waterslagen dmv. aluminium zetwerk, bevestigingen uit het zicht waterslag voorzien van anti-dreun folie
	vliesgevel	aluminium vliesgevel profielen	buitenzijde: RAL8011 binnenzijde: RAL8011	vliesgevelprofielen breedte max. 60mm met vlakke en zo dun mogelijke kliklijst indien nodig versteviging aanbrengen in aluminium profielen, dus niet er buiten vliesgevelprofielen bevestigingen met verzonken bouten in kleur
		aluminium schuifpuien	buitenzijde: RAL8011 binnenzijde: RAL8011	indien nodig versteviging aanbrengen in alu profielen, dus niet op de deur deurprofielen rondom gelijk, profiel afmeting max. 70x110mm deurkruk en schild in aluminium F1
		aluminium glazen deuren	buitenzijde: RAL8011 binnenzijde: RAL8011	indien nodig versteviging aanbrengen in alu profielen, dus niet op de deur deurprofielen rondom gelijk, max 75mm scharnieren in kleur deurkruk en schild in aluminium F1 deurdrangers opbouw in aluminium F1 waar nodig P+E deurstoppers in RVS eventuele toegangscontrole inpassen in breedte kozijnprofiel (Salto o.g.)

**KLEUR- EN MATERIAALSTAAT**

Project Schieblokken  
 Locatie Rotterdam  
 Opdrachtgever Schiestraat Ontwikkeling B.V.  
 Projectnummer TP1383  
 Fase Definitief Ontwerp  
 Datum 22 november 2024

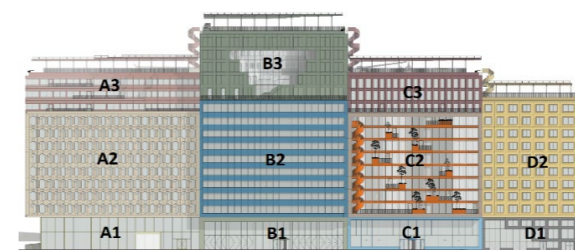


# MVRDV

Nr.	Onderdeel	Omschrijving	Kleur	Opmerking
	tourniquet	glazen deuren en glazen wanden met kader, met een aluminium dak (binnen & buiten) in kleur	buitenzijde: RAL8011 binnenzijde: RAL8011	type Boon Edam Tourniket o.g. dakrand uit een stuk, zonder daktrim dak op tourniquet in aluminium in kleur logo op de glazen draaideuren tourniquet elektrisch aangedreven geïntegreerde verwarming spotjes ingebouwd in plafond, kleur licht cf. opgave Vintis schoonloopmat merk 3M Nomad Aqua o.g. buiten de tourniquet, & borstelmat merk Emco o.g. in de tourniquet
	glas			triple glas, kleur zo neutraal mogelijk (geen low iron) zwarte spacers toepassen type glas en specificaties ntb.
<b>08</b>	<b>Gevel blok C2</b>			
	gevel	prefab HSB element met houten gevelbekleding	voorvergrijsd hout behandeld met voorvergrijzer	prefab HSB element met houten gevelbekleding. elementen van ca. 3600x3500mm, voegen rondom max. 10mm houten delen met open voeg op geventileerde achterconstructie Safewood FRX Grenen duurzaamheidsklasse 2 voorzien van brandvertragende impregnatie (niet uitlogend), brandklasse B-2 bevestigd dmv. bolkopnagels, kop in ntb. kleur voegen rondom max. 10mm
	kozijnen	aluminium kozijnen	buitenzijde: RAL2009 binnenzijde: RAL9016	Type Kawneer RT72 met 54mm profielbreedte o.g.
	glas			triple glas, kleur zo neutraal mogelijk (geen low iron) zwarte spacers toepassen type glas en specificaties ntb.
	dakrand	houten gevelbekleding	voorvergrijsd hout behandeld met voorvergrijzer	zie gevel
	terrassen	houten vlonderplanken	hout behandeld met voorvergrijzer	houten terrasdelen behandeld met voorvergrijzer in kleur cf. gevelvlak. (grenen o.g.) voegen uitlijnen conform patroon gevel
	balustrade	stalen spijlen hekwerk	in kleur cf. gevelbekleding, exacte kleur ntb.	stalen spijlen hekwerk onder- en bovenrailing in 50x20mm
	<b>Serre blok C2 (buitenzijde - open)</b>			
	serre vloerrand, zijwanden en plafonds	aluminium sandwichpaneel	RAL2009	Aluminium paneel (cassettes) Blind bevestigd op achterconstructie Buitenhoeken uitgevoerd als gevouwen hoeken.

**KLEUR- EN MATERIAALSTAAT**

Project Schieblokken  
 Locatie Rotterdam  
 Opdrachtgever Schiestraat Ontwikkeling B.V.  
 Projectnummer TP1383  
 Fase Definitief Ontwerp  
 Datum 22 november 2024

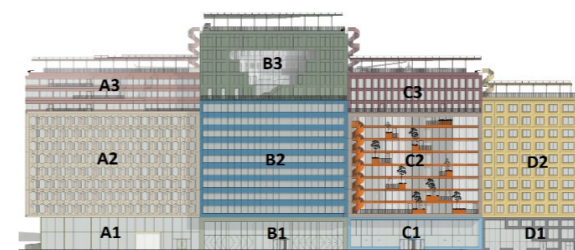


# MVRDV

Nr.	Onderdeel	Omschrijving	Kleur	Opmerking
	serre balkonvloer	keramische tegel	RAL2009	keramische tegel in kleur op tegeldragers uitvoeren in zo groot mogelijke tegels voegen uitlijnen conform patroon gevel te onderzoeken: gerecyclede keramische tegels
	serregevel	aluminium vliesgevel profielen	buitenzijde: RAL2009 binnenzijde: RAL2009	vliesgevelprofielen breedte max. 60mm met vlakke en zo dun mogelijke kliklijst indien nodig versteviging aanbrengen in aluminium profielen, dus niet er buiten vliesgevelprofielen bevestigingen met verzonken bouten in kleur
		aluminium glazen deuren	buitenzijde: RAL2009 binnenzijde: RAL2009	indien nodig versteviging aanbrengen in alu profielen, dus niet op de deur deurprofielen rondom gelijk, max 75mm scharnieren in kleur deurkruk en schild in aluminium F1 deurdrangers opbouw in aluminium F1 waar nodig P+E deurstoppers in RVS eventuele toegangscontrole inpassen in breedte kozijnprofiel (Salto o.g.)
	glas			triple glas, kleur zo neutraal mogelijk (geen low iron) zwarte spacers toepassen type glas en specificaties ntb.
<b>09</b>	<b>Gevel blok C3</b>			
	gevel	prefab HSB element met PV-panelen gevelbekleding	donker rood, exacte kleur ntb.	prefab HSB element met PV gevelbekleding. elementen van ca. 3600x3500mm, voegen rondom max. 10mm PV gevelbekleding, volledig vlakke en randloze panelen (Saint Gobain Energyfacade CIGS o.g) blind bevestigd op achterconstructie exacte afmeting panelen ntb in overleg met leverancier voegen rondom max. 10mm
	gevel tpv. suncut	prefab HSB element met PV-panelen gevelbekleding	azuur blauw, exacte kleur ntb.	prefab HSB element met PV gevelbekleding. elementen van ca. 3600x3500mm, voegen rondom max. 10mm PV gevelbekleding, volledig vlakke en randloze panelen (Saint Gobain Energyfacade CIGS o.g) blind bevestigd op achterconstructie exacte afmeting panelen ntb in overleg met leverancier voegen rondom max. 10mm
	kozijnen	aluminium kozijnen	buitenzijde: RAL5018 binnenzijde: RAL9016	Type Kawneer RT72 met 54mm profielbreedte o.g. voorzijde kozijn ligt in het vlak met voorzijde PV gevelbekleding
		aluminium negge en waterslagen	RAL5018	aluminium negge's & waterslagen dmv. aluminium zetwerk, bevestigingen uit het zicht waterslag voorzien van anti-dreun folie
	glas			triple glas, kleur zo neutraal mogelijk (geen low iron) zwarte spacers toepassen type glas en specificaties ntb.

**KLEUR- EN MATERIAALSTAAT**

Project Schieblokken  
 Locatie Rotterdam  
 Opdrachtgever Schiestraat Ontwikkeling B.V.  
 Projectnummer TP1383  
 Fase Definitief Ontwerp  
 Datum 22 november 2024

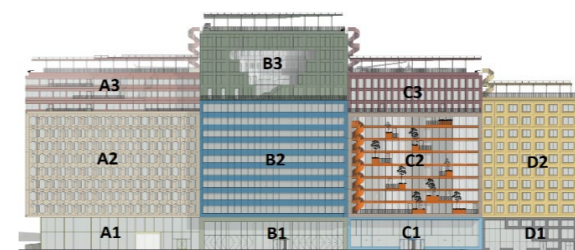


# MVRDV

Nr.	Onderdeel	Omschrijving	Kleur	Opmerking
	dakrand	PV-panelen gevelbekleding	donker rood, exacte kleur ntb.	PV gevelbekleding, volledig vlakke en randloze panelen (Saint Gobain Energyfacade CIGS o.g) blind bevestigd op achterconstructie exacte afmeting panelen ntb in overleg met leverancier voegen rondom max. 10mm
	dakrand tpv. suncut	terugliggend aluminium zetwerk	RAL5018	verborgen gemonteerd / in de voeg gemonteerd. Uitgevoerd in zo lang mogelijke delen (min. 3.6m) voegen uitlijnen conform patroon gevel
	terrassen	betontegels	RAL5018	standaard betontegels 500x500mm
	balustrade	stalen spijlen hekwerk	RAL5018	stalen spijlen hekwerk onder- en bovenrailing in 50x20mm
<b>10</b>	<b>Gevel blok D1</b>			
	gevel	prefab HSB element met gerecycled plastic gevelbekleding	donker grijs/zwart, exacte kleur ntb.	prefab HSB element met gerecycled plastic gevelbekleding, type Pretty Plastic o.g. opgebouwd uit zo groot mogelijke cassettes, lengte minimaal 3.6m bevestiging van cassettes uit het zicht, exacte bevestiging nader uit te werken gevelbekleding hydroforberen dmv. nano-coating UV-bestendig, geen kleurvervaging
		aluminium negge en waterslagen	RAL3015	aluminium negge's & waterslagen dmv. aluminium zetwerk, bevestigingen uit het zicht waterslag voorzien van anti-dreun folie
	kozijnen	aluminium vliesgevel profielen	buitenzijde: RAL3015 binnenzijde: RAL3015	vliesgevelprofielen breedte max. 60mm, met vlakke en zo dun mogelijke kliklijst indien nodig versteviging aanbrengen in aluminium profielen, dus niet er buiten vliesgevelprofielen bevestigingen uitvoeren in de profielen met verzonken bouten in kleur verticale glazen voegen uitvoeren dmv. kitvoeg, geen aluminium profiel
		aluminium schuifdeuren bij fietsenstalling	buitenzijde: RAL3015 binnenzijde: RAL3015	automatische glazen schuifdeur, breedte aluminium profiel rondom gelijk type Geze Slimdrive o.g. toegangscontrole inpassen op breedte vliesgevel kliklijst (Salto o.g.)
		aluminium glazen deuren	buitenzijde: RAL3015 binnenzijde: RAL3015	indien nodig versteviging aanbrengen in alu profielen, dus niet op de deur deurprofielen rondom gelijk, max 75mm scharnieren in kleur deurkruk en schild in aluminium F1 deurdrangers opbouw in aluminium F1 waar nodig P+E deurstoppers in RVS eventuele toegangscontrole inpassen in breedte kozijnprofiel (Salto o.g.)
		verticale te openen garagedeuren	buitenzijde: RAL3015 binnenzijde: RAL3015	volledig te openen verticale garagedeuren dmv. schuif/railmechanisme profielenbreedte max. 100mm automatisch te openen exacte uitwerking ntb.
	binnengevel			cf. interieurontwerp

**KLEUR- EN MATERIAALSTAAT**

Project Schieblokken  
 Locatie Rotterdam  
 Opdrachtgever Schiestraat Ontwikkeling B.V.  
 Projectnummer TP1383  
 Fase Definitief Ontwerp  
 Datum 22 november 2024

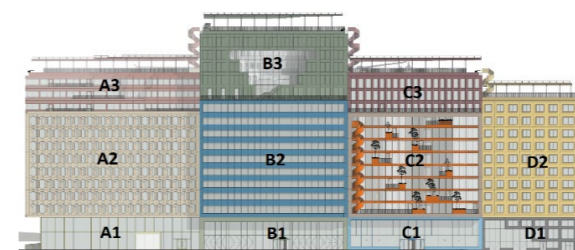


# MVRDV

Nr.	Onderdeel	Omschrijving	Kleur	Opmerking
	glas			triple glas, kleur zo neutraal mogelijk (geen low iron) zwarte spacers toepassen type glas en specificaties ntb.
<b>11</b>	<b>Gevel blok D2</b>			
	gevel	prefab HSB element met keramische gevelbekleding.	fel geel, exacte kleur ntb.	prefab HSB element met geglazuurde keramische gevelbekleding. elementen van ca. 3600x3500mm, voegen rondom max. 10mm afmeting ca. 500-600mm x 150mm, patroon in tegelverband. afmetingen van voegen verticaal en horizontaal ca. 10mm
	uitkragende kozijnen	aluminium kozijnen	buitenzijde: RAL6017 binnenzijde: RAL9016	Type Kawneer RT72 met 54mm profielbreedte o.g. Kozijnen komen uit het gevelvlak naar voren als bloemkozijn. Aanvullend benodigd aluminium zetwerk in kleur van kozijn.
	glas			triple glas, kleur zo neutraal mogelijk (geen low iron) zwarte spacers toepassen type glas en specificaties ntb.
	dakrand	keramische gevelbekleding.	fel geel, exacte kleur ntb.	geglazuurde keramische gevelbekleding, eea. conform gevel
	balustrade	stalen spijlen hekwerk	fel geel, exacte kleur ntb.	stalen spijlen hekwerk onder- en bovenrailing in 50x20mm
	<b>Serre blok D2 (buitenzijde)</b>			
	vliesgevel	vliesgevel	RAL6017	vliesgevelprofielen breedte max. 60mm met vlakke/plat mogelijke kliklijst Uitvoeren als aluminium vliesgevelsysteem in een "opzet" uitvoering, gemonteerd direct op de stalen achterconstructie. vliesgevelprofielen bevestigingen uit het zicht verticale glazen voegen uitvoeren dmv. kitvoeg, geen aluminium profiel
	glas			dubbel glas, kleur zo neutraal mogelijk (geen low iron) zwarte spacers toepassen evt. hoeken voorzien van structureel verlijmde glashoeken type glas en specificaties ntb. buitenruit 2mm dikker uitvoeren irt. binnenruit ivm. pillowing-effect
	staalconstructie achter gevel	conform opgave constructeur	RAL6017	knopen zijn zichtbaar, dus uitvoeren als zichtwerk met buis in buis knopen en bevestigingen in kleur daar waar in het zicht brandwerend schilderen met gladde coating (geen sinaasappelstructuur)
	<b>Serre blok D2 (binnenzijde)</b>			
	serre vloerrand, zijwanden en plafonds	Aluminium sandwichpaneel	buitenzijde: RAL6017 binnenzijde: RAL6017	Aluminium paneel (cassettes) Blind bevestigd op achterconstructie Buitenhoeken uitgevoerd als gevouwen hoeken.

**KLEUR- EN MATERIAALSTAAT**

Project Schieblokken  
 Locatie Rotterdam  
 Opdrachtgever Schiestraat Ontwikkeling B.V.  
 Projectnummer TP1383  
 Fase Definitief Ontwerp  
 Datum 22 november 2024

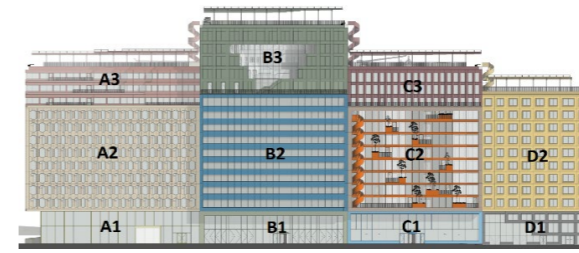


# MVRDV

Nr.	Onderdeel	Omschrijving	Kleur	Opmerking
	serre balkonvloer	keramische tegel	RAL6017	keramische tegel in kleur Uitvoeren in zo groot mogelijke tegels voegen uitlijnen conform patroon gevel te onderzoeken: gerecyclede keramische tegels
	serre binnengevel	glazen binnenwandsysteem		enkel glas systeemwand zonder verticale stijlen: glas-op-glas gedicht met kleurloze tape, aan boven- en onderzijde ingeklemd door zo klein mogelijk U-profiel. (fabricaat Qbiq o.g.) Bouwfysische eigenschappen (brandwerendheid, rookwerendheid, akoestisch) cf. opgave adviseur Brandwerende puien dienen te worden uitgevoerd in hetzelfde systeem
<b>12</b>	<b>bovenste daken</b>			
	waterretentiekragen			waterretentielaag 95mm (81L/m2), Optigrun WRB 95 o.g.
	groendak	groendak		cf. daklandschaps ontwerp
	looppaden tussen het groen	cf. daklandschaps ontwerp		cf. daklandschaps ontwerp
	balustrade	stalen spijlen hekwerk	zie gevelbekleding corresponderend bovenste blok, A3, B3, C3 & D2	stalen spijlen hekwerk onder- en bovenrailing in 50x20mm
	PV-pergola	Staalconstructie koker-kolommen en liggers	zie gevelbekleding corresponderend bovenste blok, A3, B3, C3 & D2	slanke stalen kokerkolommen en liggers, alles in kleur van het onderliggende blok. Uitvoeren met vormvasteverbindingen zodat windverbanden niet nodig zijn.
	PV-panelen	PV panelen	zwart	PV panelen inclusief kader en achterconstructie in kleur zwart
	GOI	Gevelonderhoudsinstallatie op railtraject	in ntb. RAL kleur	alles in kleur rails in verzinkt staal
<b>13</b>	<b>Wenteltrappen serre's en daken</b>			
	Wenteltrappen	stalen trap met gesloten stalen balustrade	conform gevelbekleding corresponderend bovenste blok, A3, B3, C3 & D2, exacte kleur ntb.	alle trappen worden vrijdragend uitgevoerd, zonder kolom(men) balustrades en treden uit 10mm staalplaat aan elkaar gelast zijanten worden aan beide zijden als dichte plaat uitgevoerd
	Trede (situatie binnen in serre)	staalplaat	in kleur cf. trap	stalen op- en aantreden omgezet uit 10mm staalplaat en aan elkaar gelast voorzien van anti-slip dmv. Coating
	Trede (situatie buiten op dak)	staalplaat geperforeerd	in kleur cf. trap	stalen op- en aantreden omgezet uit 5mm staalplaat en aan elkaar gelast voorzien van anti-slip
	leuning	metalen handrail	in kleur cf. trap	ronde greep bevestiging vastgelast aan binnenzijde balustrade
<b>14</b>	<b>kernen</b>			
	liftlobbies	vloerafwerking		cf. interieurontwerp
		wandafwerking		cf. interieurontwerp
		plafondafwerking		cf. interieurontwerp

**KLEUR- EN MATERIAALSTAAT**

Project Schieblokken  
 Locatie Rotterdam  
 Opdrachtgever Schiestraat Ontwikkeling B.V.  
 Projectnummer TP1383  
 Fase Definitief Ontwerp  
 Datum 22 november 2024

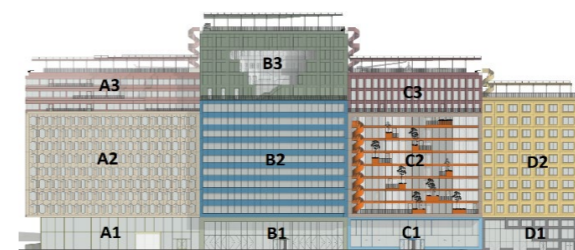


# MVRDV

Nr.	Onderdeel	Omschrijving	Kleur	Opmerking
	liften en liftcabines			in basis conform omschrijving DVV, echter met de volgende aanscherping: 1x spiegelwand over de volledige hoogte indirecte verlichting voor plafond los te houden van wanden liftvloer conform interieurontwerp aan één zijde voorzien van leuning en inklapbaar zitje dagkanten in small frame
	shuttlelift -1 naar mezzanine			liftdeuren en schachtdeuren uitvoeren als centraal openende glazen framedeur. volledig glazen shuttle lift, zowel de kooi als de liftschaft. indirecte verlichting voor plafond los te houden van wanden liftvloer conform interieurontwerp aan één zijde voorzien van leuning en inklapbaar zitje dagkanten in small frame
	kozijnen van kantoorvloeren naar liftlobbies	stalen kozijnen	ntb RAL kleur	Janssen Economy 50 stalen kozijnen incl. inbouwen toegangscontrole op kleefmagneet.
<b>15</b>	<b>vluchtrappenhuizen</b>			
	trappen	prefab beton	schoonbeton	loopvlakvoorzien van wafelmotief onderzijde trappen voorzien van akoestisch spuitwerk
	vloer t.p.v. bordes	prefab beton	schoonbeton	loopvlakvoorzien van wafelmotief
	plafond t.p.v. bordes	akoestisch vlokkenplafond/spuitwerk	ntb.	akoestisch vlokkenplafond/spuitwerk in fijn textuur
	wanden	casco		
	leuning	metalen leuning	ntb RAL kleur	metalen rechthoekige greep bevestigd met boorankers; zonder rozet
<b>16</b>	<b>kantoorruimten</b>			
	wanden	stucwerk Klasse B	-	stucwerk Klasse B
		plinten	ntb.	aluminium plinten van ca. 60mm hoog, 2mm dik. geplakt op de wand posities: buitenkant rondom kern en buitenkant rondom toiletgroepen & schachten
	staalconstructie	stalen kolommen	ntb.	voorzien van brandwerende gladde coating (zo glad mogelijk; dwz. geen sinaasappelstructuur) brandwerende coating toepassen waar nodig volgens opgave constructeur
	computervloer	computervloer		type Knauf DB Green tegel, dikte tegel 30mm o.g. reservering vloerafwerking inbouw pakket = 8mm cf technische eisen PVE en opgave Vintis/LBP
	plafonds	zichtinstallaties met akoestisch vlokkenplafond/spuitwerk	ntb.	akoestisch vlokkenplafond/spuitwerk in fijn textuur tegen o.k. constructieve vloer klimaateilanden conform installatieadviseur, overige installaties in het zicht en uitvoeren als zichtwerk installaties dienen zo veel mogelijk gebundeld te zijn, met zo min mogelijk bochten, gecentreerd en uitlijnen met het kantoorgrid, exacte plafondspiegel dient nader afgestemd te worden

**KLEUR- EN MATERIAALSTAAT**

Project Schieblokken  
 Locatie Rotterdam  
 Opdrachtgever Schiestraat Ontwikkeling B.V.  
 Projectnummer TP1383  
 Fase Definitief Ontwerp  
 Datum 22 november 2024

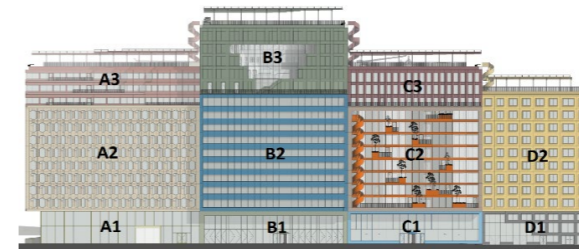


# MVRDV

Nr.	Onderdeel	Omschrijving	Kleur	Opmerking
<b>17</b>	<b>toiletten &amp; douchegroepen</b>			
	wanden			cf. interieurontwerp
	vloeren			cf. interieurontwerp
	plafonds			cf. interieurontwerp
	kozijnen	houten deurkozijnen	ntb RAL-kleur	met dichte HPL deuren deuren
	sanitair			cf sanitairboek opgave installatieadviseur
<b>18</b>	<b>parkeergarage</b>			
	vloeren	betonvloer		gevlinderde vloer met instrooi laag
	vloer, hellingbaan buiten	betonvloer	kleur ntb.	betonvloer met mandurax afwerking o.g.
	wanden & kolommen	zichtwerk beton	zichtwerk beton	zichtwerk beton
	deuren techniek (trafo/inkoopruimte etc)	roosterpuien horizontaal patroon met verborgen deuren	in kleur cf. elementengevel profielen	Type VS-42 o.g. scharnieren, grepen etc geïntegreerd en in kleur. Sloten niet in kleur.
	plafond	zichtwerk beton	zichtwerk beton	zichtwerk beton
	thermisch isolatie plafond op -1	houtwolcementplaat	standaard grijs (RAL7035)	houtwolcementplaat met isolatie er achter, mechanisch onzichtbaar bevestigd
	belijning	dikke coating	ntb RAL kleur	reguliere belijning op de rijweg symbolen naar ontwerp MVRDV waar nodig vlakvulling van de coating (bv bij versmallingen), aangegeven op plattegrond
	kozijnen naar niet-representatieve ruimten	houten deurkozijnen	ntb RAL kleur	houten deurkozijnen met dichte HPL deuren indien ventilatie benodigd dan volledige roosterpuien, conform omschrijving in de gevel
	kozijnen naar representatieve ruimten zoals shuttle lift, fietsenstalling, trappenhuizen etc.	stalen kozijnen	ntb RAL kleur	Janssen Economy 50 stalen kozijnen incl. inbouwen toegangscontrole op kleefmagneet.
<b>19</b>	<b>fietsenstalling</b>			
	vloeren	betonvloer		gevlinderde vloer met instrooi laag
	belijning	dikke coating	ntb RAL kleur	volvlakse invulling tpv. fietsparkeerplekken symbolen naar ontwerp MVRDV
	wanden & kolommen	zichtwerk beton	zichtwerk beton	zichtwerk beton
	hekwerk fietsenstalling	stalen spijlen hekwerk	ntb. RAL kleur	stalen spijlen hekwerk met 45x10mm vulling en boven en onderregel van 50x20mm.
	plafond	zichtwerk beton met akoestisch vlokkenplafond/spuitwerk	RAL7035	met akoestisch vlokkenplafond/spuitwerk, met fijne structuur
	thermische isolatie plafond	houtwolcementplaat	standaard grijs (RAL7035)	houtwolcementplaat met isolatie er achter, mechanisch onzichtbaar bevestigd
	fietsenrekken	systeem	ntb RAL kleur	enkellaags en dubbellaags type velopa o.g. fietsenrek hoh. In verschillende afstanden plaatselijk voorzien van elektrische laadplekken cf. opgave installatieadviseur
	fietstrap	prefab beton		beton geïmpregneerd, loopvlak voorzien van wafelmotief met borstelbaan voor naar beneden en tandriemband voor omhoog opgenomen in beton, type Velocomfort o.g. geïntegreerd in betontrap

**KLEUR- EN MATERIAALSTAAT**

Project Schieblokken  
 Locatie Rotterdam  
 Opdrachtgever Schiestraat Ontwikkeling B.V.  
 Projectnummer TP1383  
 Fase Definitief Ontwerp  
 Datum 22 november 2024

**MVRDV**

Nr.	Onderdeel	Omschrijving	Kleur	Opmerking
20	proces			
	mockup	mock-up van alle verschillende geveltypes		per geveltype 1 mockup mockups op de bouwplaats maken
	mockup algemeen			let op dat het doel van deze mockup is om te controleren of alle esthetische keuzes goed zijn. Met andere woorden, er kunnen esthetische wijzigingen komen op basis van deze mockup. De aannemer dient hiermee in zijn planning rekening te houden. Er zal 1 beoordeling zijn van de mockup en deze geschied als deze helemaal gereed is. Voor die tijd kunnen er geen zaken voor het gebouw in productie worden genomen.
	bemonstering/proefstukken	van alle zichtbare onderdelen dienen monsters en/of proefstukken in de juiste kleur en afwerking ter goedkeuring aangeboden te worden per bemonsteringsformulier		bemonstering zo spoedig mogelijk in gang zetten. Afkeur van monsters mag geen planningsconsequenties hebben. Dit is voor risico aannemer Monsters benoemd met data in bemonsteringslijst, door de aannemer op te stellen

**ALGEMEEN:**

met ntb. RAL-kleur en ntb. kleur wordt bedoeld alle RAL kleuren uit de waaier, met uitzondering van metallics  
 alle bevestigingsmiddelen in kleur