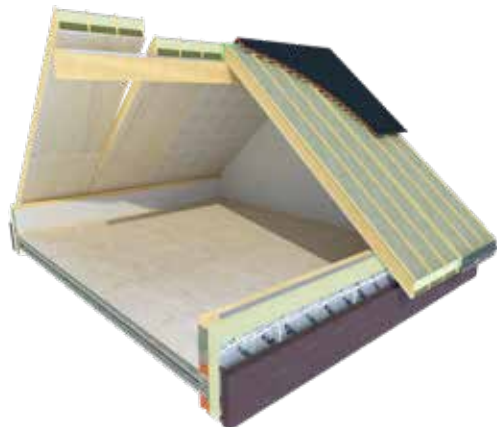


# USYSTEM

## Roof DS Acoustic

Het DS Acoustic dakelement is een dubbelschalig dakelement dat 6 functies combineert: een grote constructieve sterkte, een thermische isolatie uit PU en én geluidsabsorberende isolatie van steenwol, een brandweerstand van 30 minuten (REI30), een bovenplaat als onderdak en een (geperforeerde) binnenafwerking naar keuze.

**Dubbelschalig  
dakelement  
voor een verbeterde  
zaalakoestiek  
met 30 minuten  
brandweerstand**



<b>Toepassing</b>	Dakelementen voor hellende daken met geventileerde dakbedekkingen zoals pannen, leien, zink, geventileerd metaal
<b>Plaatsing</b>	Verticaal op gordingen of horizontaal op spanten/sporen
<b>Isolatie</b>	Polyisocyanuraat (PIR) & Steenwol (SW)

### SPECIFIEKE EIGENSCHAPPEN



### MOGELIJKE AFWERKINGEN



Gyp Perf



Wood Wool



Ply P Perf

## PRODUCTSPECIFICATIES

Er zijn 3 varianten met elk hun eigen zichtzijde:

Naam van het element	Plaatdikte [mm] (B)	Plaat breedte [mm] (C)	Min./max. lengte [mm]	Aantal kepers	Brand-reactie	Zichtzijde
Gyp Perf	12,5	1200	2000-8000	4	B-s1-d0	Doorgeperforeerde gipskartonplaat. Achterzijde bekleed met wit glasvlies. Patroon: 1200 mm x 2400 mm met 4 x ABA.
Wood Wool	25	1200	2000-8000	4	B-s1-d0	Geluidsabsorberende houtwolcement. Keuze uit een ruim kleurenaanbod. (1) Houtwolcement rondom voorzien van een vellingkant. Patroon: halfsteens patroon, 1200 mm x 600 mm met stuiknaad.
Ply P Perf	12	1200	2000-8000	4	D-s1-d0	Mat transparant gelakte multiplexplaat in houtsoort Poolse Den met beperkt aantal noesten en natuurlijke rode vlamtekening. Zichtkwaliteit klasse 1 volgens EN 635-3. Technische kwaliteit klasse 2 volgens EN 636 (beschermd tegen weersinvloeden). Patroon: 2440 mm x 1200 mm met willekeurige stuiknaad.

Levertermijnen op aanvraag, zichtzijdes zijn geen voorraadproducten.

## PRODUCTGAMMA

R <sub>c</sub> -waarde [W/m <sup>2</sup> K]	Rib afmetingen [mm] (F, G)	Isolatiedikte [mm] (A, D)	Dikte bovenplaat [mm] (E)	Max. gewicht [kg/m <sup>2</sup> ]	Totale dikte [mm]		
					Gyp Perf	Wood Wool	PLY P Perf
4,15	28 x 145	60+85	12	35,8	169,5	182	169
4,40	28 x 153	60+93	12	36,4	177,5	190	177
4,95	28 x 170	60+110	12	37,6	194,5	207	194
5,55	28 x 190	60+130	12	39,1	214,5	227	214
6,35	28 x 215	60+155	12	40,9	239,5	252	239

## OVERSPANNINGSTABELLEN

Elementtype	Rc-waarde [W/m²K]	Rib-afmetingen [mm] (F, G)	Overspanning in mm*							
			20°		30°		40°		50°	
			1-velds	Meervelds	1-velds	Meervelds	1-velds	Meervelds	1-velds	Meervelds
Gyp Perf	4,15	28 x 145	2.500	3.100	2.600	3.250	2.750	3.450	3.050	3.750
	4,40	28 x 153	2.650	3.300	2.750	3.450	2.950	3.700	3.200	4.000
	4,95	28 x 170	2.900	3.600	3.000	3.750	3.200	4.000	3.500	4.400
	5,55	28 x 190	3.200	4.000	3.350	4.200	3.550	4.450	3.900	4.850
	6,35	28 x 215	3.600	4.500	3.750	4.700	4.000	5.000	4.400	5.450
Wood Wool	4,15	28 x 145	3.000	3.700	3.150	3.750	3.250	4.000	3.400	4.150
	4,40	28 x 153	3.150	3.850	3.300	4.000	3.400	4.150	3.550	4.350
	4,95	28 x 170	3.450	4.250	3.650	4.400	3.750	4.550	3.900	4.750
	5,55	28 x 190	3.850	4.650	4.000	4.900	4.150	5.050	4.300	5.250
	6,35	28 x 215	4.250	5.200	4.450	5.450	4.600	5.600	4.800	5.850
PLY P Perf	4,15	28 x 145	3.050	3.700	3.200	3.750	3.350	4.000	3.450	4.200
	4,40	28 x 153	3.200	3.900	3.400	4.000	3.500	4.250	3.650	4.400
	4,95	28 x 170	3.550	4.300	3.700	4.400	3.800	4.650	4.000	4.850
	5,55	28 x 190	3.900	4.750	4.100	4.950	4.200	5.150	4.400	5.350
	6,35	28 x 215	4.350	5.300	4.550	5.550	4.700	5.750	4.900	5.950

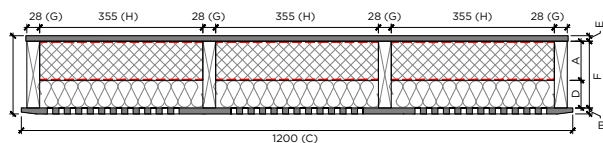
Overstek aan de goot, gerekend vanaf het laatste oplegpunt = meerveldoverspanning x 0,20

\* Windgebied 2 onbebouwd en dakbedekking 50 kg/m², veiligheidsklasse 2

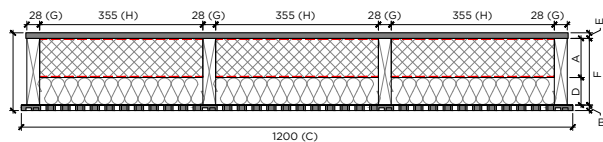
Zie website voor meer uitgebreide overspanningstabellen

Bij meerveldoverspanningen moet het kleinere veld tenminste 1/3 van het grotere veld bedragen

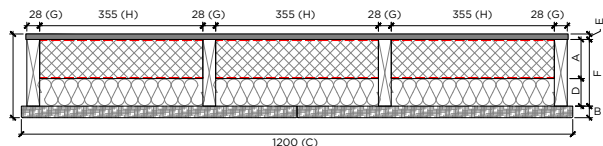
## PRINCIPESCHETS



Gyp Perf



PLY P Perf



Wood Wool

A	Isolatiedikte PIR [mm]
B	Dikte zichtzijde [mm]
C	Plaatbreedte [mm]
D	Isolatiedikte minerale wol [mm]
E	Dikte bovenplaat [mm]
F	Rib hoogte [mm]
G	Rib dikte [mm]
H	Tussenafstand Rib [mm]

## AANTAL SCHROEVEN

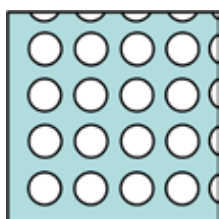
Omschrijving		Schroeflengte [mm]				Aantal	
Elementtype	Rc-waarde [W/m²K]	240	260	280	300	Gordingen	Muurplaat
Gyp Perf PLY P Perf Wood Wool	4,15	•				4	8
	4,40	•				4	8
	4,95		•			4	8
	5,55			•		4	8
	6,35				•	4	8

## AKOESTISCHE PRESTATIE & PERFORATIEPATRONEN

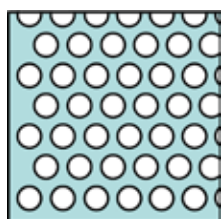
				Absorptiecoefficient per octaafband [-]					
Type <sup>(1)</sup>	Dikte [mm]	α <sub>w</sub> [-]	Absorptie Klasse	125	250	500	1000	2000	4000
Gyp Perf									
Q12	12,5	0,6 (L)	C	0,50	0,76	0,79	0,67	0,57	0,53
Wood Wool									
F + Kleur	25	0,75 (LH)	C	0,40	0,95	0,90	0,70	0,70	0,95
S + Kleur	25	0,85 (LH)	B	0,40	0,89	1,00	0,84	0,81	0,99
PLY P Perf									
A14	12	0,5 (LM)	D	0,29	0,84	0,97	0,69	0,45	0,35
A16	12	0,6 (LM)	C	0,30	0,80	0,98	0,79	0,56	0,44
B10	12	0,55 (LM)	D	0,30	0,82	0,97	0,74	0,50	0,39
B12	12	0,75 (M)	C	0,31	0,75	1,00	0,86	0,70	0,60
B14	12	0,8 ( )	B	0,29	0,76	0,97	0,90	0,78	0,67
C6	12	0,45 (LM)	D	0,29	0,84	0,96	0,65	0,42	0,34
C8	12	0,7 (LM)	C	0,29	0,79	0,98	0,83	0,66	0,53
D6	12	0,45 (LM)	D	0,30	0,85	0,96	0,63	0,40	0,32
D8	12	0,65 (LM)	C	0,29	0,78	0,97	0,81	0,62	0,51
D10	12	0,85 ( )	B	0,30	0,75	0,99	0,91	0,82	0,71

<sup>(1)</sup> Het perforatiepatroon wordt aangeduid met een letter. De diameter van de perforatie wordt aangeduid met een getal uitgedrukt in mm.

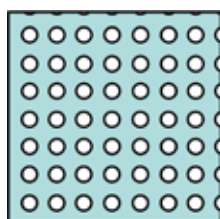
Perforatiepatronen	
<b>A</b>	Vierkant patroon h.o.h. afstand 32 mm met beperkte randzone
<b>B</b>	Diagonaal vierkant patroon h.o.h. afstand 32 mm met beperkte randzone
<b>C</b>	Vierkant patroon h.o.h. afstand 16 mm met beperkte randzone
<b>D</b>	Diagonaal rechthoekig patroon h.o.h. afstand 16 mm met beperkte randzone
<b>F</b>	Type Fine
<b>Q</b>	Discontinuu rechthoekig geperforeerd patroon
<b>S</b>	Type Superfine



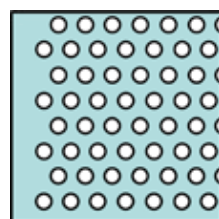
Perforatiepatroon A



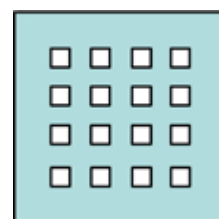
Perforatiepatroon B



Perforatiepatroon C



Perforatiepatroon D



Perforatiepatroon Q

## BIJKOMENDE PRODUCTSPECIFICATIES

### 1. De vurenhouten ribben

De vurenhouten ribben bestaan uit Europese vuren. Kwaliteitsklasse C18 conform NEN338. Behandeld conform STS 04.3. Hierbij zijn 4 ribben structureel gelijmd en genageld met 6 verzinkte spijkers 2,8 x 60 mm per meter latlengte. In het hout kunnen vingerlassen voorkomen.

Product breedte [mm] (C)	Rib afstand [mm] (H)
1200	355

### 2. Het polyisocyanuraat (PIR)

Het PIR-schuim is aan beide zijden bekleed met een gasdichte bekleding en heeft een dichtheid van ca. 30 kg/m<sup>3</sup>, een drukvastheid van 0,20 N/mm<sup>2</sup> en waterabsorptievermogen van max. 5,5 vol.%. Alle opgegeven R<sub>c</sub>-waarden zijn berekend conform de officieel geldende voorschriften. De U-waarde is inclusief correctiefactor voor een bevestiging met 3 RVS-schroeven/m<sup>2</sup>.

### 3. Damprem

Het damprem bestaat uit een meerlaags gasdicht laminaat.

### 4. Steenwol

De steenwol heeft een densiteit van 45 kg/m<sup>3</sup> en een λ-waarde van 0,035 W/mK.

## VERWERKINGSVOORSCHRIFTEN BE/NL/FR/EX

Voor een correcte verwerking van dakelementen, raadpleeg onze verwerkingsvoorschriften via de downloadsectie op de website [www.unilininsulation.com/nl-nl](http://www.unilininsulation.com/nl-nl)