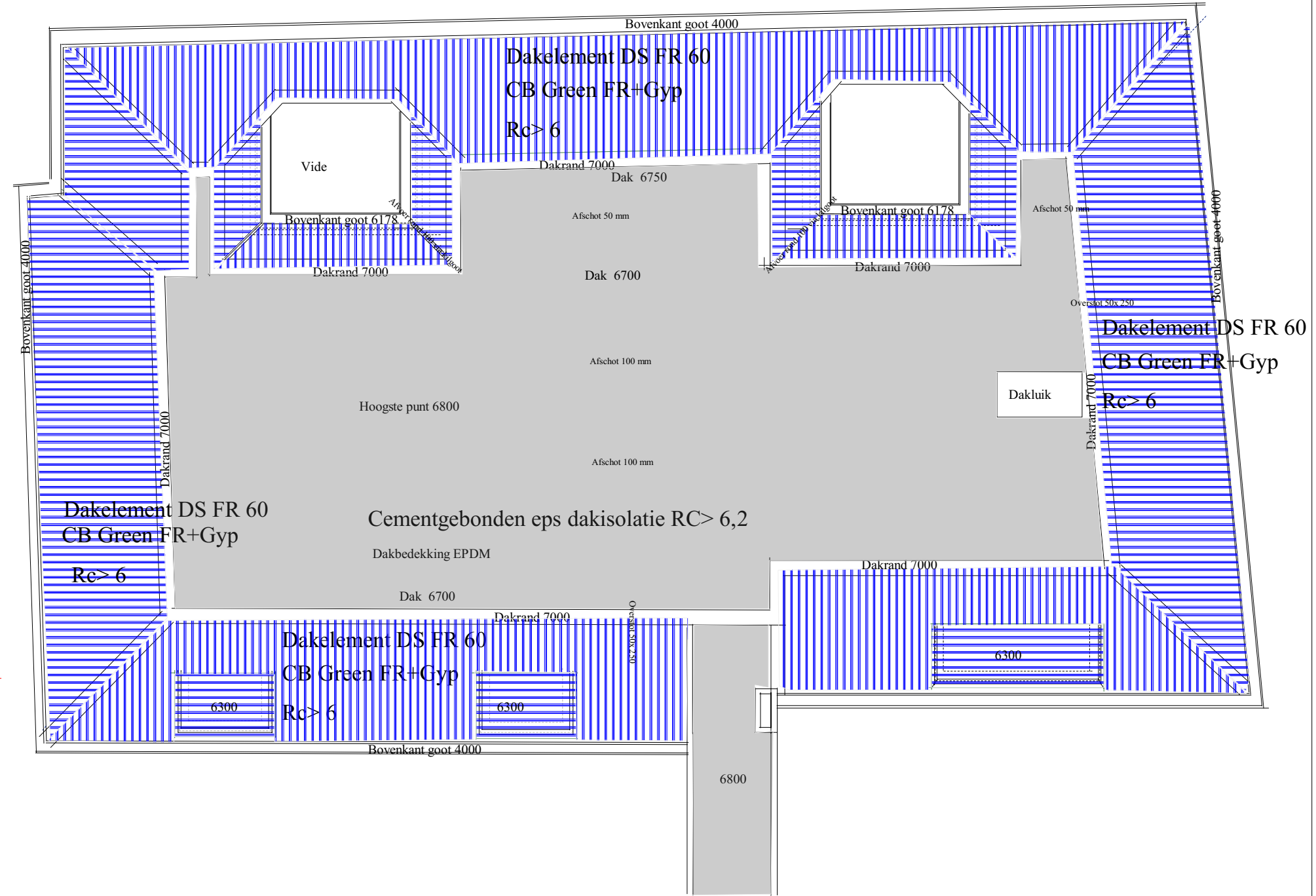
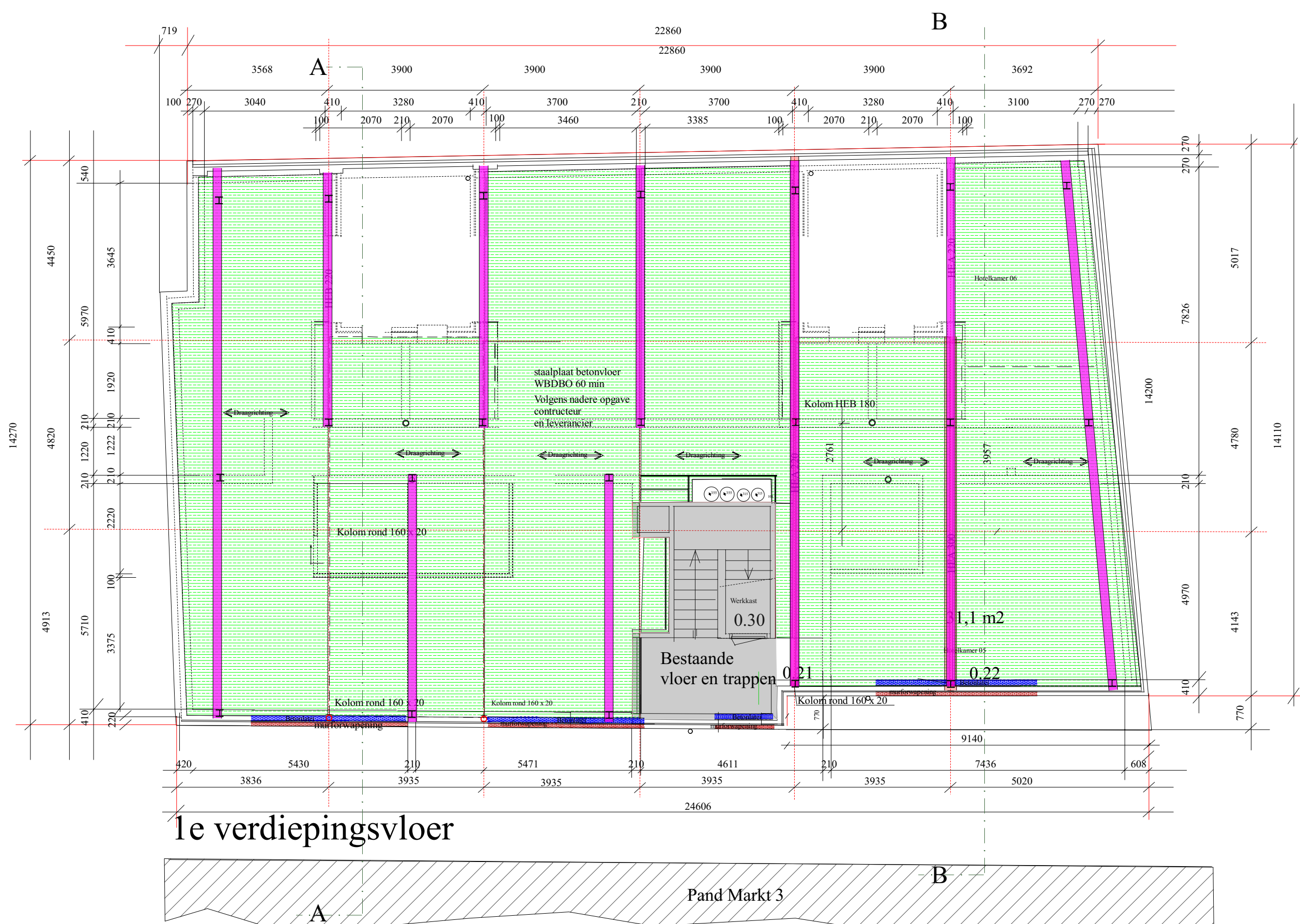
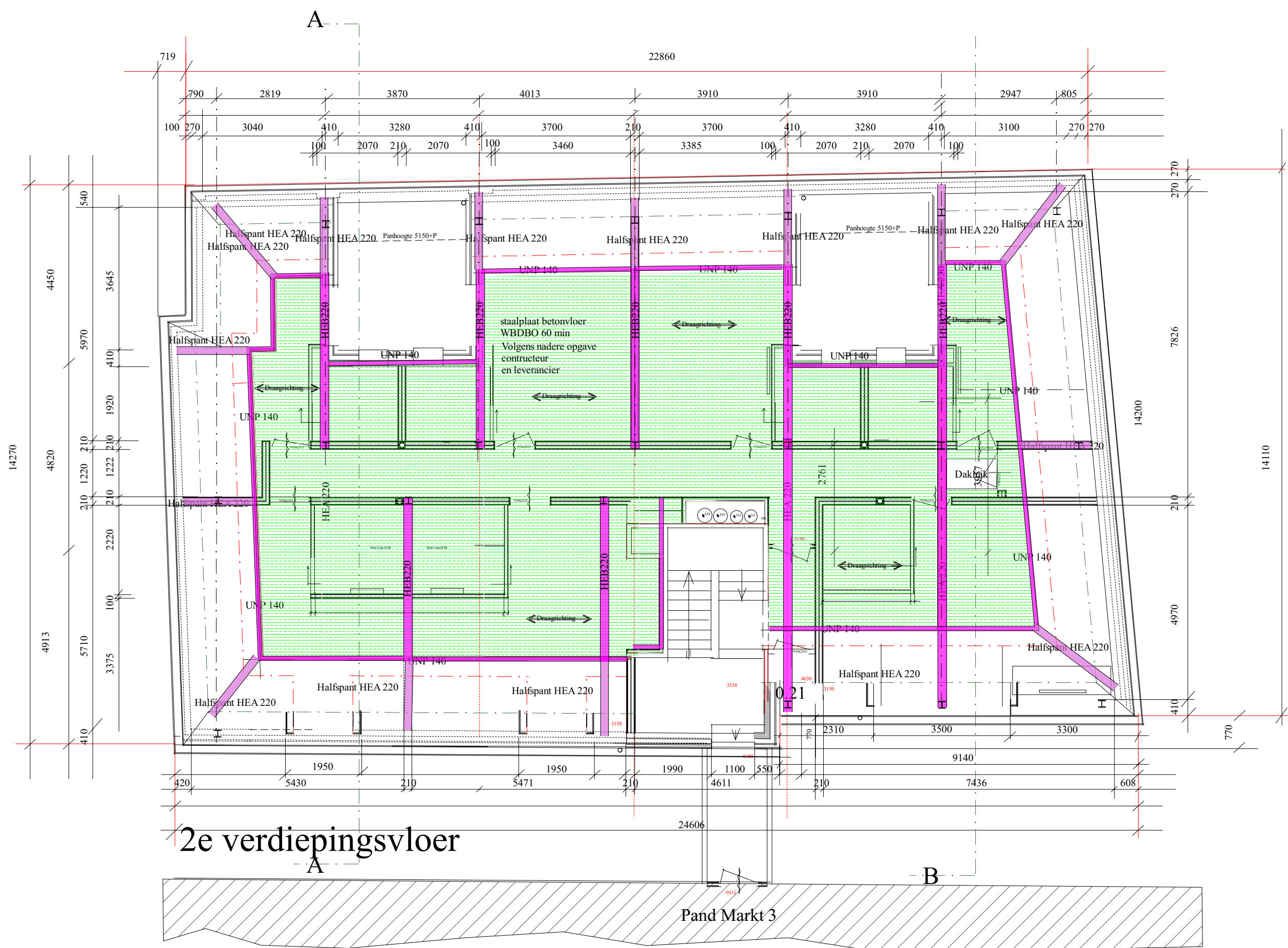
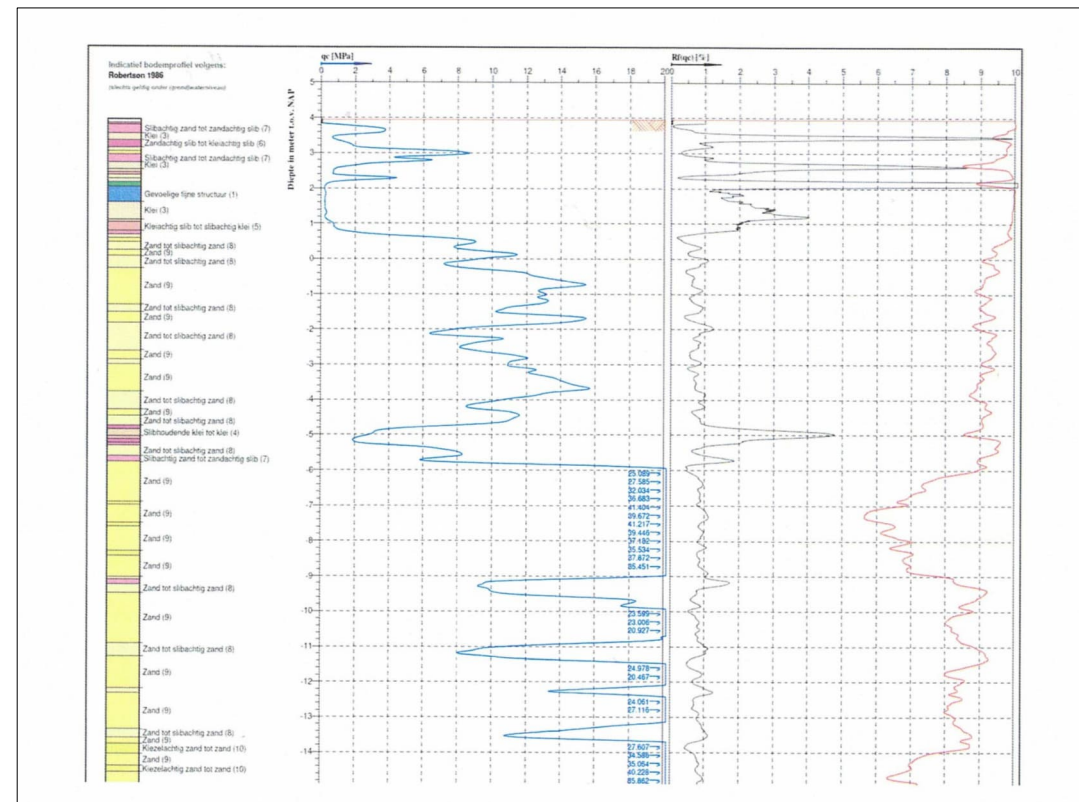


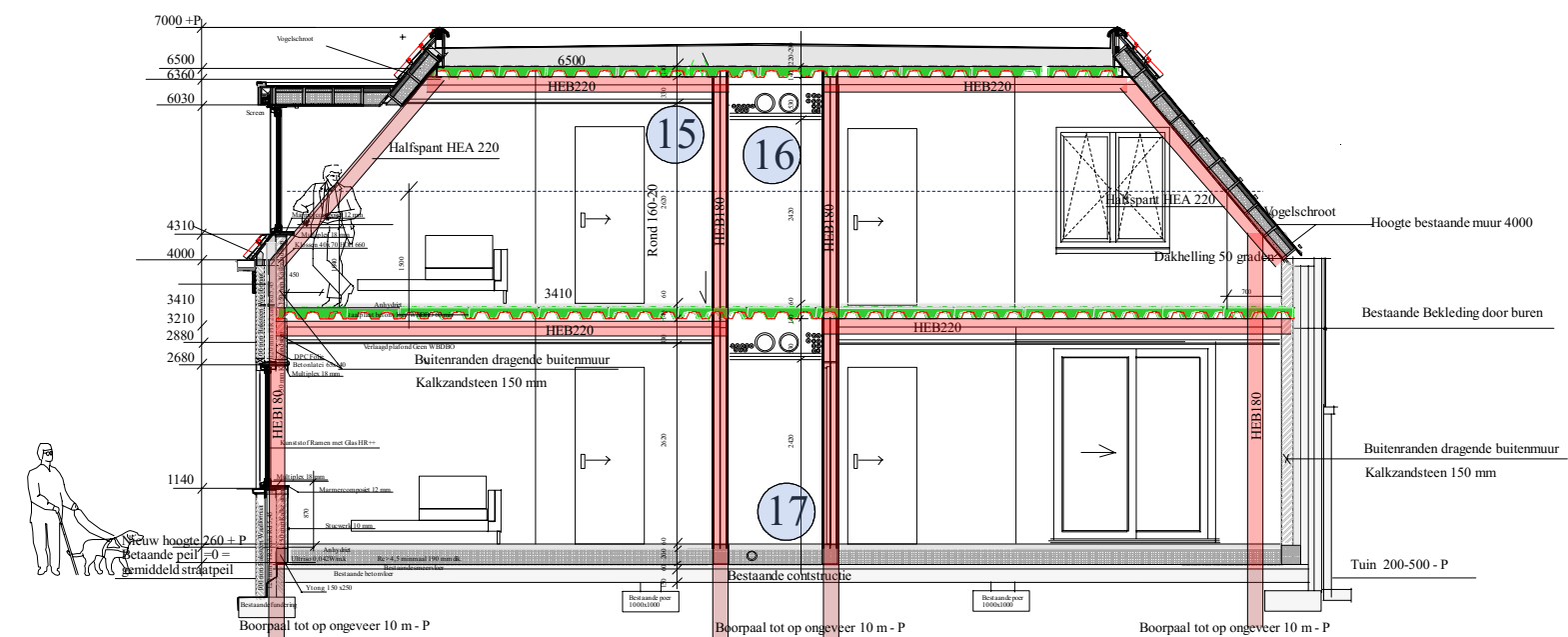
De vloer van de eerste verdieping en de bovenbouw wordt nieuw gefundeerd op 22 boorpalen.
Uit sonderingen aan de Markt is gebleken dat er op ongeveer 10 meter onder het maaiveld er een zeer draagkrachtige laag aanwezig is.
Na de sloop van de bestaande bovenbouw zal er ter plaatse een sondering worden gedaan.
Uitgangspunt zijn micro boorpalen met een verzwaarde punt.
Tenminste 3 weken voor de aanvang van het maken van de opbouw zullen er sterkteberekeningen ter controle worden ingediend.
De palen worden zoveel mogelijk buiten de bestaande fundering geplaatst.
In de bestaande betonvloer worden gaten geboord.
Indien noodzakelijk worden er ook gaten in de bestaande funderingstroken geboord.



Dakvloer



Sondering op de Markt



Doorsnede B-B over kamers

1	
Constructieve uitgangspunten:	
Berekeningen aan te leveren door de constructeur minimaal 3 weken voor de aanvang van de desbetreffende werken.	
De bestaande voorgevel en het dak met de draagconstructie en de tussenmuren worden afgebroken tot op de sereenvloer.	
De trapgevel naar de verdiepingen over de Raamstraat heen blijft hierbij staan.	
Ook de zijwanden en de achtermuur blijven staan.	
Op de bestaande poorten worden, op de juiste plaats als de bestaande stalen kolommen, nieuwe kolommen geplaatst met een maat zoals deze volgen uit de berekeningen die door de constructeur zullen worden gemaakt.	
Gebruikte normen:	
NEN-EN 1992-1-1:2004	
Bouwen met beton	
Euroclass 2	
Eigen gewicht conform materiaalgegevens	
Sneuvbelasting: volgens NEN-EN 1991-1-3, afgestemd uit lokale omstandigheden	
Windbelasting: volgens NEN-EN 1991-1-4, windgebied D-land	
Gebruikte materialen:	
Beton	Betonkwaliteit C20/25
Metselwerk	Metselwerk K13
Betonstijl	Betonstijl B 500Bhout
Staal	Staalklasse S 235 JR
Omschrijving van de opbouw van de begane grondvloer:	
De bestaande begane grondvloer van 150 mm gewapend beton wordt ondersteund door randbalken en poorten onder de bestaande draagconstructie.	
Op deze vloer plaatsen als de bestaande draagconstructie komt een nieuwe constructie volgens nadere berekening door een constructeur waarbij onderstaande uitgangspunten zullen worden gehanteerd:	
Omschrijving van de bouw van de 1 ^{ste} verdiepingvloer en de dakvloer:	
De eerste verdiepingvloer en de dakvloer worden uitgevoerd als staalbetonvloer van 140 mm dik volgens voorschrift en nadere ontwerping van de fabrikant.	
De vloer wordt opgevoerd door een nieuwe draagconstructie (liggen en kolommen) en een nieuwe voorgevel en nieuwe trappen binnenmuren gemaakt met een kalkzandsteen van 140 mm dik.	
De scheidingswanden worden uitgevoerd in metaal stud.	
Op de begane grondvloer komt een uitlopende vloer van 200 mm met daarop een sereenvloer van 60 mm.	
Op de 1 ^{ste} verdieping komt een sereenvloer van 60 mm.	

2	
Belasting aannamen	
Plat dak:	
Permanente belasting	
Staalbetonvloer	= 2,40 kN/m ²
PV panelen	= 0,25 kN/m ²
Isolatie en dakbedekking	= 0,10 kN/m ²
Plafond	= 0,10 kN/m ²
G _{tot}	= 2,85 kN/m ²
Sneuvbelasting Ψ=0	
P _{sneuv} =0,70 kN/m ² (μ _s = 0,80)	
Q _{sneuv}	= 0,70x0,8 = 0,56 kN/m ²
Veranderlijke belasting Ψ=0	Q _{sneuv} = 1,00 kN/m ²
1^{ste} verdiepingvloer:	
Permanente belasting	
Staalbetonvloer	= 2,40 kN/m ²
Cement dakvloer	= 1,20 kN/m ²
Plafond	= 0,10 kN/m ²
G _{tot}	= 3,70 kN/m ²
Veranderlijke belasting Ψ=1	Q _{sneuv} = 2,40 kN/m ²
Spreiding scheidingswanden	Q _{sneuv} = 0,80 kN/m ²
Begane grondvloer:	
Permanente belasting	
Bestaande beton vloer 0,15x24	= 3,60 kN/m ²
Cement dakvloer	= 1,20 kN/m ²
Plafond	= 0,10 kN/m ²
G _{tot}	= 4,90 kN/m ²
Veranderlijke belasting Ψ=1	Q _{sneuv} = 2,40 kN/m ²
Spreiding scheidingswanden	Q _{sneuv} = 0,80 kN/m ²
Wanden	
Permanente belasting	
Binnenmuren kalkzandsteen 0,15 x 2	Q _w = 3,00 kN/m ²
Buitenmuren baksteen 0,10 x 2	Q _w = 2,00 kN/m ²
Duurzaamheid en brandveiligheid	
- Brandveiligheid: Drogende constructie minimaal 60 minuten (REI60).	
- Milieu: Gebruik van materialen met lage-MGO-waarden, FSC-hout voor afbouw waar van toepassing.	
- Isolatie: R-waarden conform BENG-eisen.	

Definitieve constructieopzet volgens constructeur 0 2 4 6 8 10
Ter goedkeuring in te dienen 3 weken voor aanvang werk
Definitieve maten op basis van inmeting Maten in meters

Herbestemming Raamstraat 1 Oostburg tot hotel.		O.V.A.C.O.N. B.V.	
Principeopzet constructie		Datum: 20-01-2026 TEK 233R-C	
Opdrachtgevers		Kadastraal bekend:	
Trusthave Management BV		Oostburg Sectie E Nr. 2517	
Ovacon BV		Herzien: 20-01-2026	
Den Haag		Al 1:100 OV	
Huid			
T: 06-44444444			
E: info@ovacon.nl			