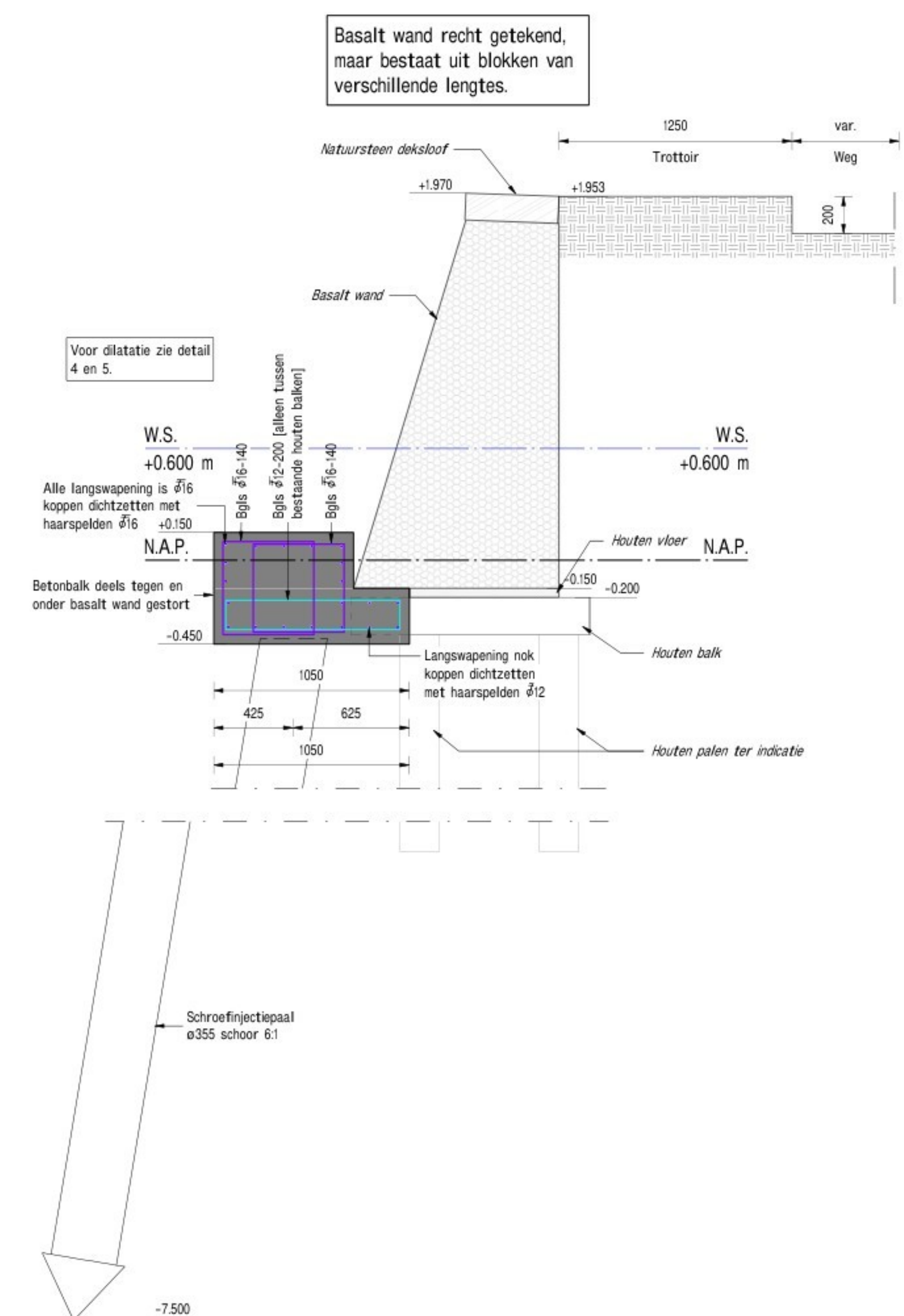
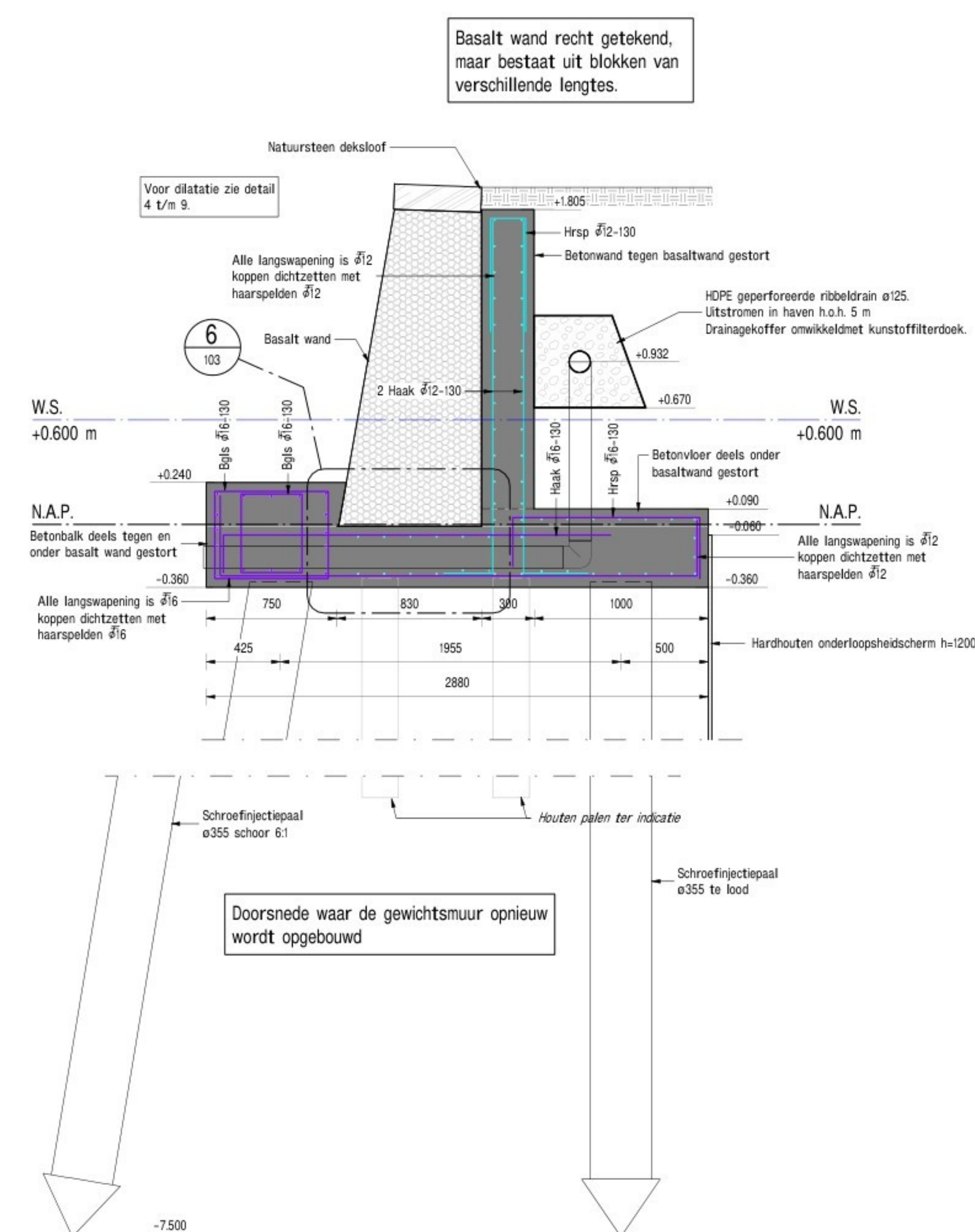


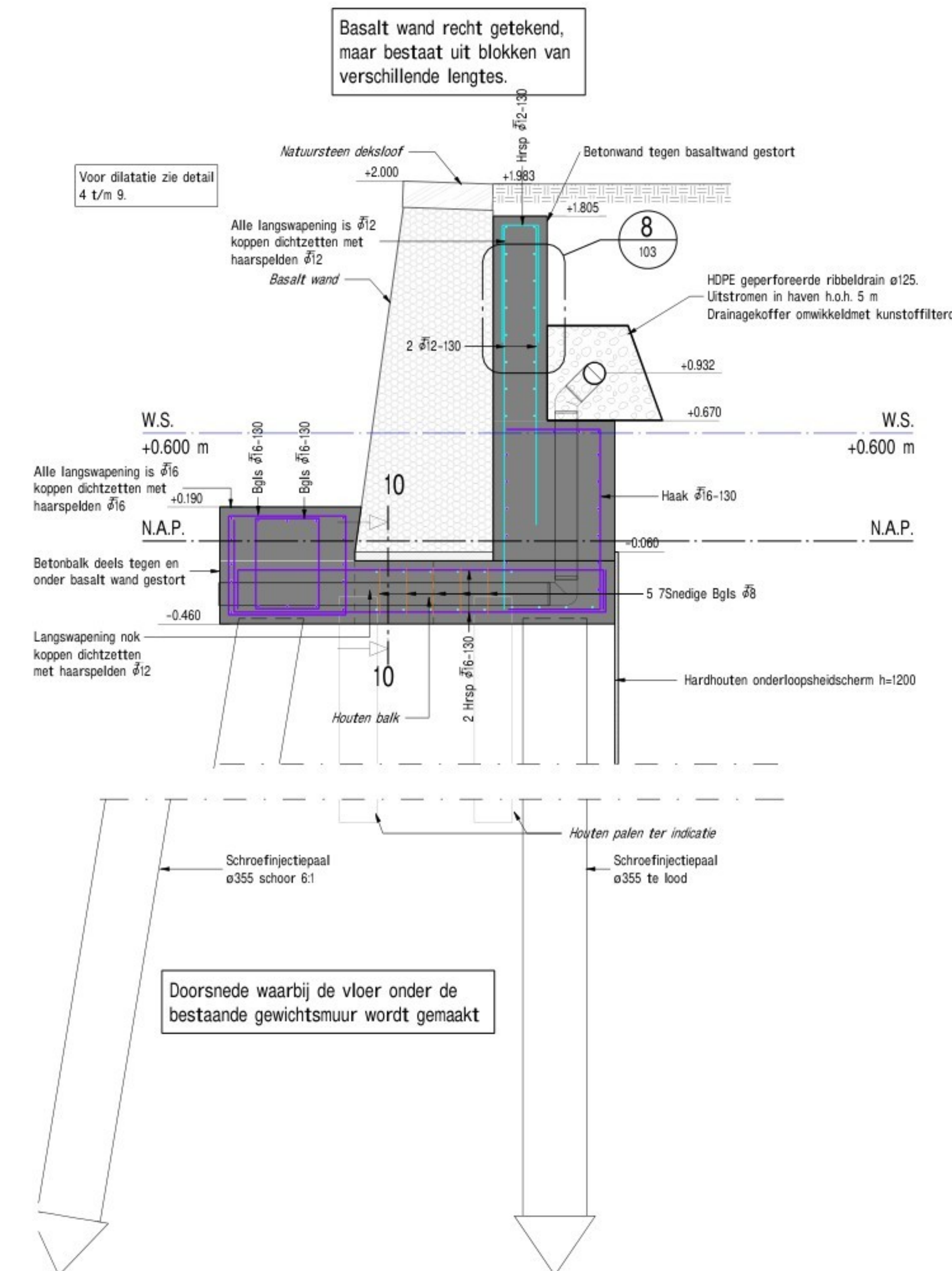
NIEUWE SITUATIE
SCHAAL 1:100



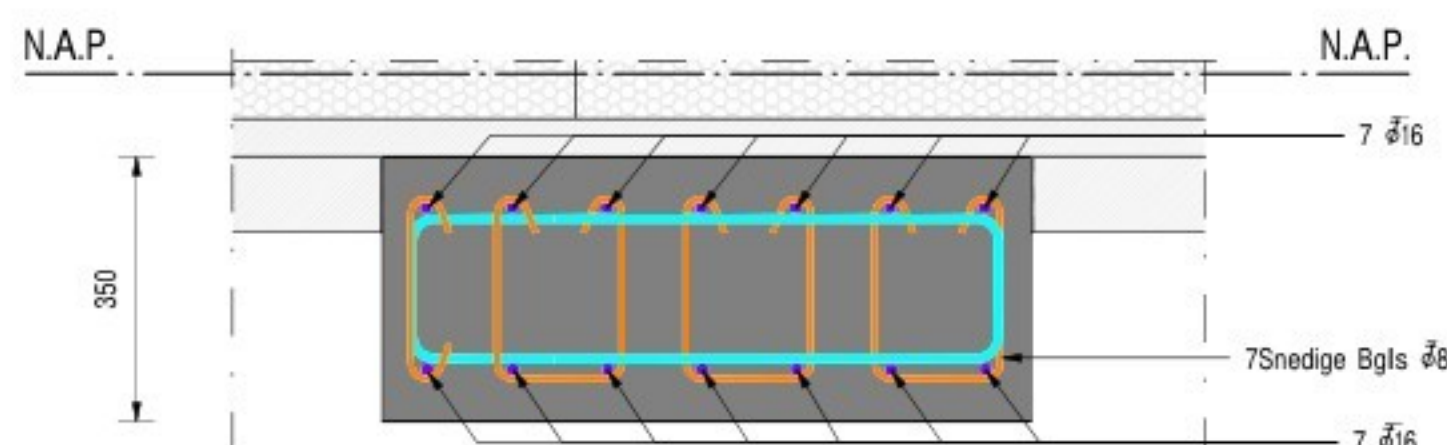
DOORSNEDE G-G
SCHAAL 1:20



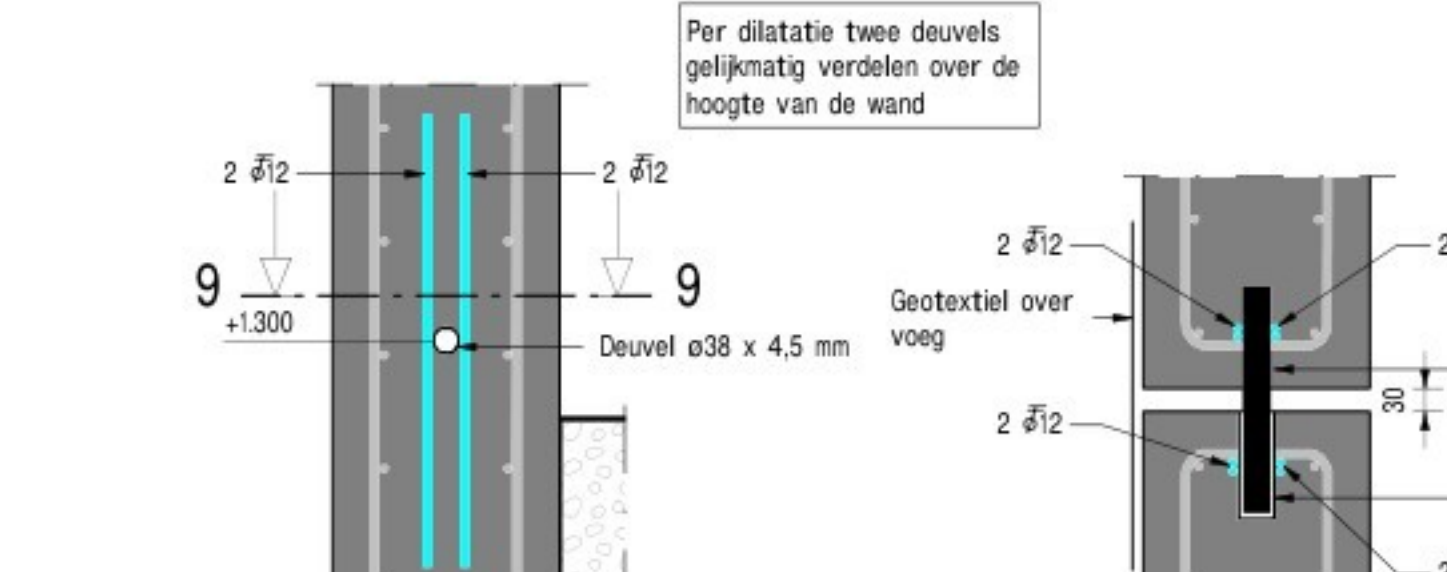
DOORSNEDE H-H
SCHAAL 1:20



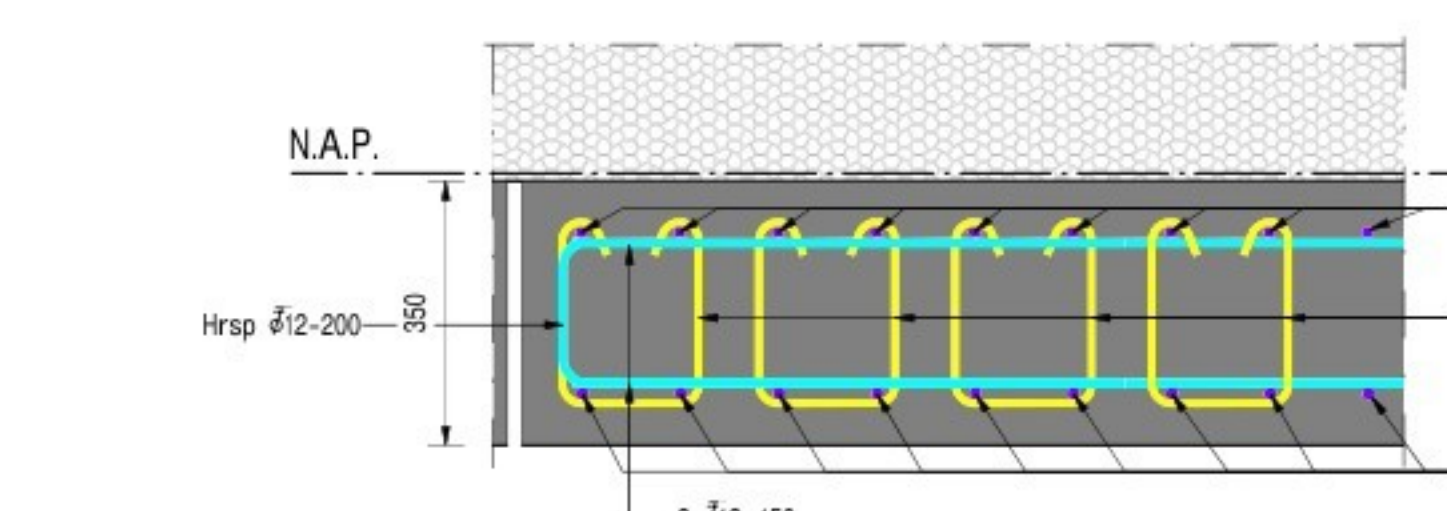
DOORSNEDE I-I
SCHAAL 1:20



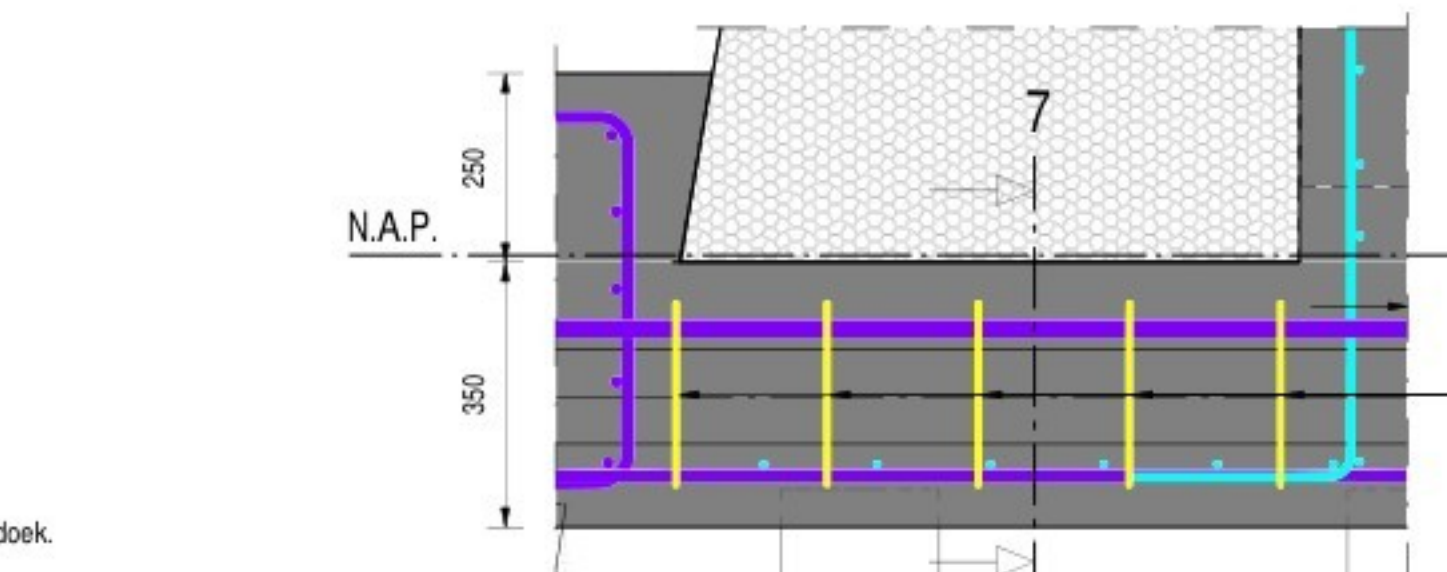
DETAIL 10 - TUSSEN BESTAANDE BALKEN
SCHAAL 1:10



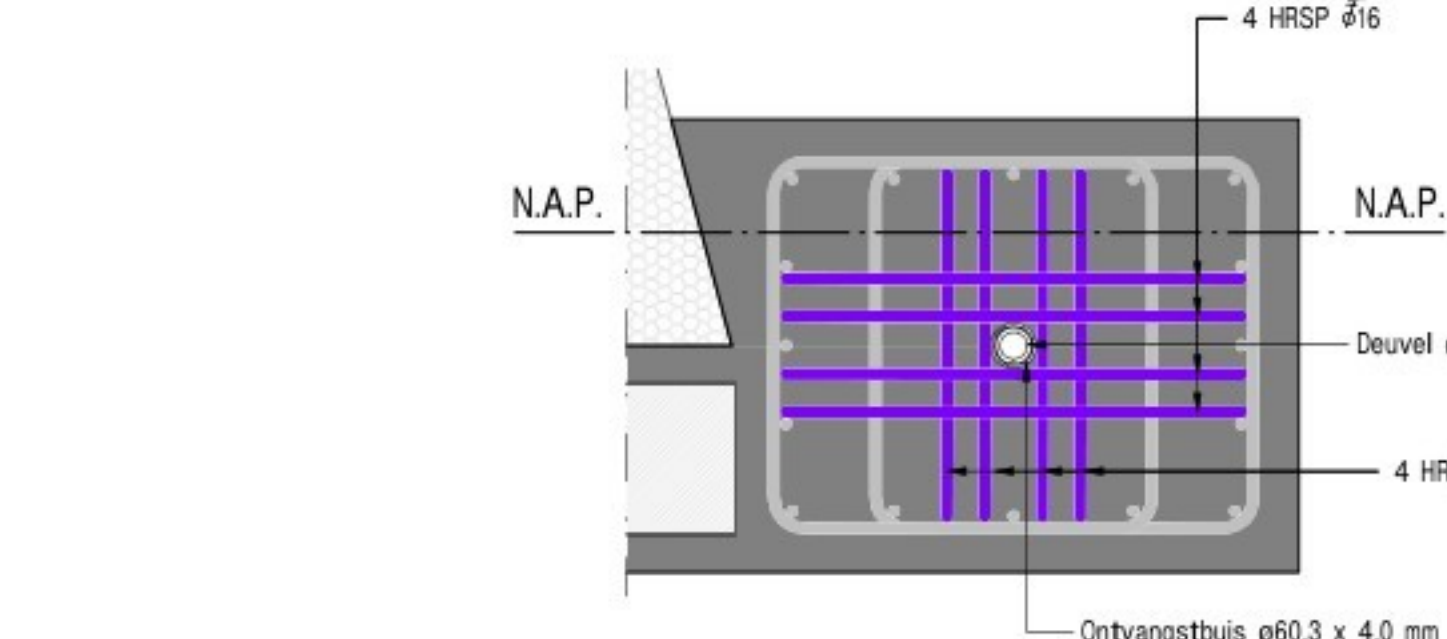
DETAIL 8 - DILATATIE WAND **DETAIL 9 - DILATATIE WAND**
SCHAAL 1:10



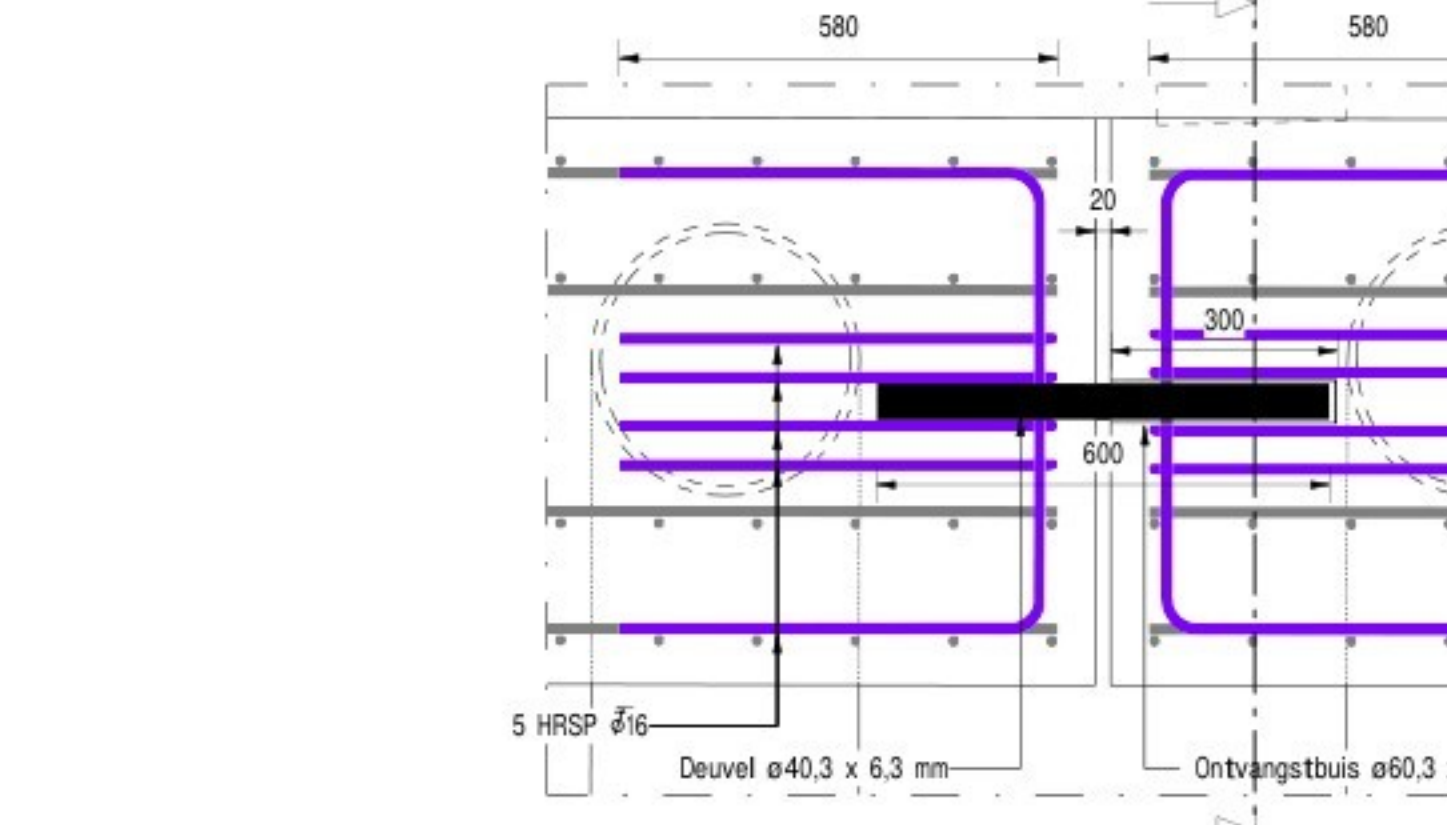
DETAIL 7 - DILATATIE VLOER
SCHAAL 1:10



DETAIL 6 - DILATATIE VLOER
SCHAAL 1:10



DETAIL 5 - DILATATIE BALK
SCHAAL 1:10



DETAIL 4 - DILATATIE BALK
SCHAAL 1:10

TABEL OVERLAPPLINGSLASSEN EN VERANKERINGSLENGTES	
Tabel voor hoofdwapening. Tabel is gebaseerd op normen 1992-1-1+2:2011 incl. nr.	
C30/37	Diameter ϕ
Overlappingslengte	8 10 12 16 20 25 32 40
Goede aanhechtingstandigheden	450 540 630 810 1080 1350 1710 2340
Niet goede aanhechtingstandigheden	630 770 900 1260 1540 1900 2460 3340
Verankeringlengte	Goede aanhechtingstandigheden 240 280 330 430 540 720 900 1150 1560
	Niet goede aanhechtingstandigheden 410 520 630 810 1080 1350 1710 2340

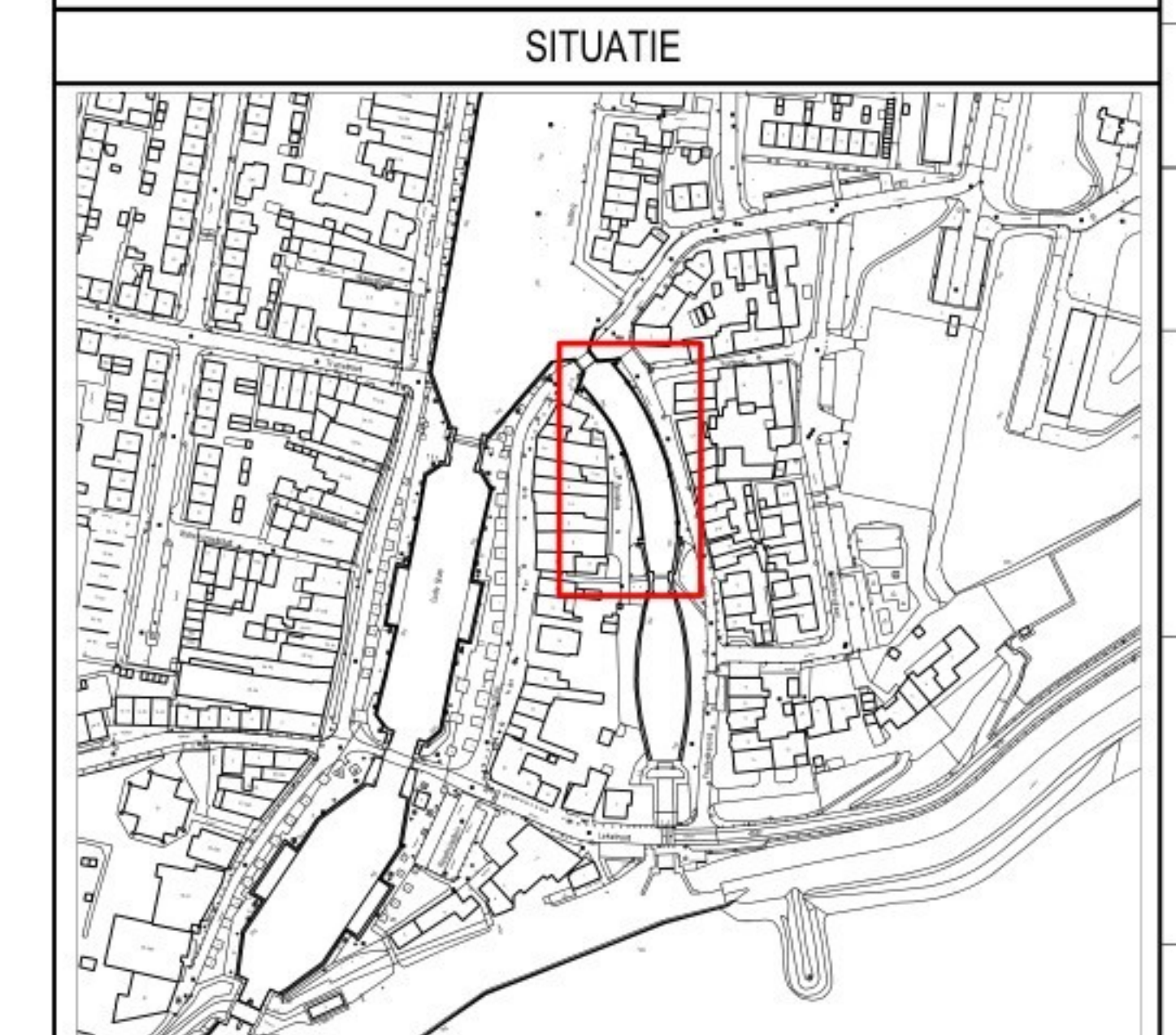
- Betonstaal: B500 B
- Overlappingslengten en verankeringlengten als aangeven in tabel, tenzij specifiek op tekening anders vermeld en/of anders opgegeven door de verantwoordelijk constructeur.
- Milieuklasse: XC4, XD3, XF4, XA1
- Betondekking: c = 50 mm
- Stortruimte i.o.m. constructeur

WAPENING	
Wapeningsstaal $\phi 8$	Wapeningsstaal $\phi 20$
Wapeningsstaal $\phi 10$	Wapeningsstaal $\phi 25$
$\phi 12$	Wapeningsstaal $\phi 32$
$\phi 16$	Wapeningsstaal $\phi 40$

OPMERKINGEN
- Maken in millimeters, tenzij anders aangegeven
- Hoogtematen in meters t.o.v. N.A.P.

FASERING
Bestaande objecten die behouden blijven
Nieuwe objecten (bij objecten die hergebruikt zijn staat dat tekstueel vermeld)
Objecten worden weergegeven met de eigen materialisatie

VERKLARING	
Gewapend beton	Kunststof
Prefab beton	Rubber
Onderwaterbeton	Glas
Ongewapend beton	Natuursteen
Voorgespannen beton	Kalkzandsteen
Voorgespannen prefab beton	Basalt aanzicht en doorsnede
Lichtbeton	Stortbeton
Ballast beton	Granslaat
Werkvloerbeton	Grind
Asfalt	Zand
Hout	Funderingszand
Staal	Zandcementstabilisatie
Metselwerk aanzicht	Grond
Metselwerk doorsnede	Gras



SITUATIE

VERSIE		
b	Detail 10 toegevoegd	14-11-2024
a	Eerste algemene definitieve ontwerp	03-07-2024
1	Omschrijving	

Gemeente Rotterdam

NIEUWEGEIN
HERSTEL KADEMUREN SPULSUIS

Definitief ontwerp
100024065 - C - 103
03-07-2024