



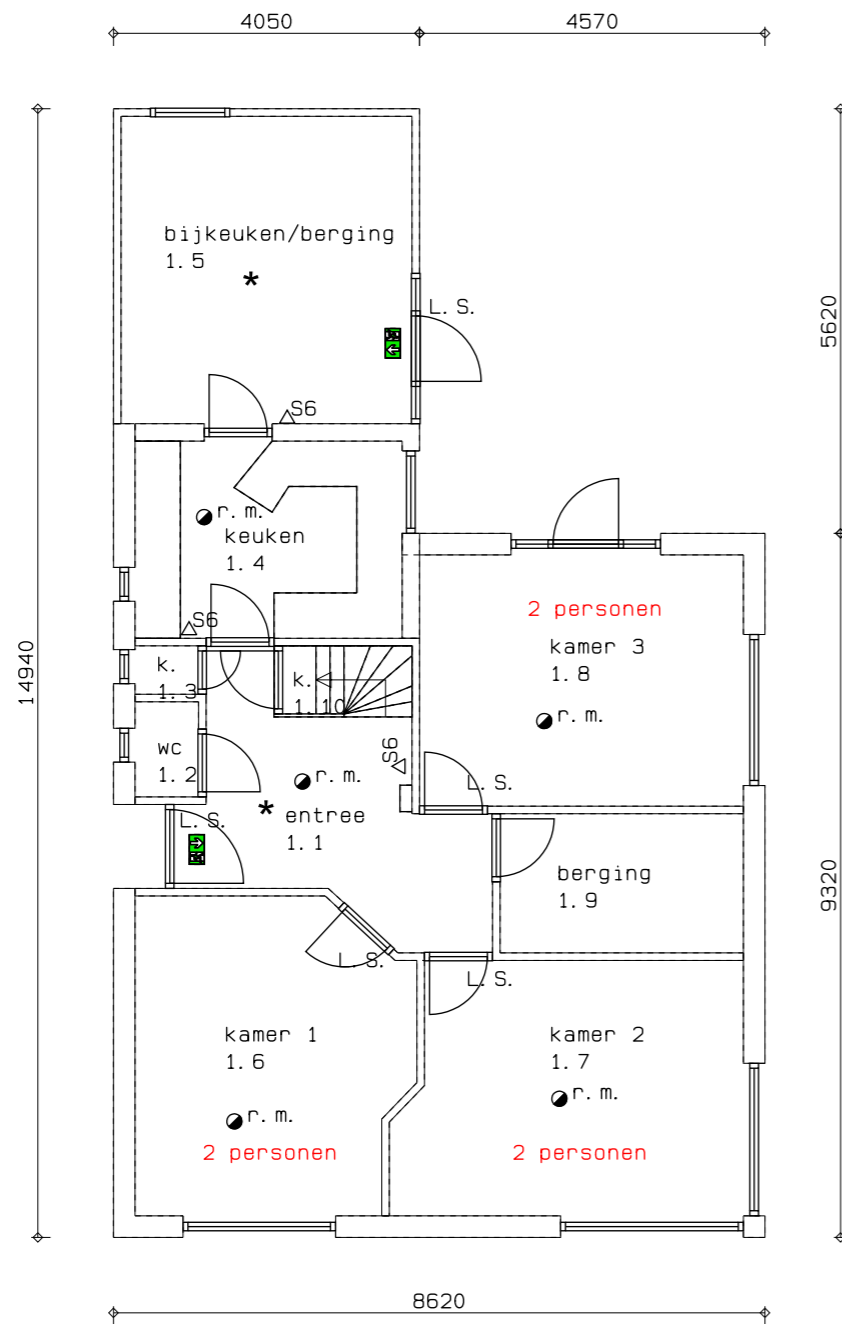
Situatie schaal 1:500

Opdrachtgever:	Hotel van der Werff Reeweg 2 Schiermonnikoog	
Betref:	Tijdelijk wijzigen van de woonfunctie tot woonfunctie met kamergewijze verhuur, Reeweg 3 Schiermonnikoog	
Onderdeel:	Bestektekening	
Get. :	B.O.M.	Schaal: 1:100
Tek.nr. :	25-336	Datum: 18-12-2025
Werknr.:	0000	Gew. : -
		Gew. : -
		Gew. : -

RD BOUWBEDRIJF
R. DIJKSTRA
SCHIERMONNIKOOG

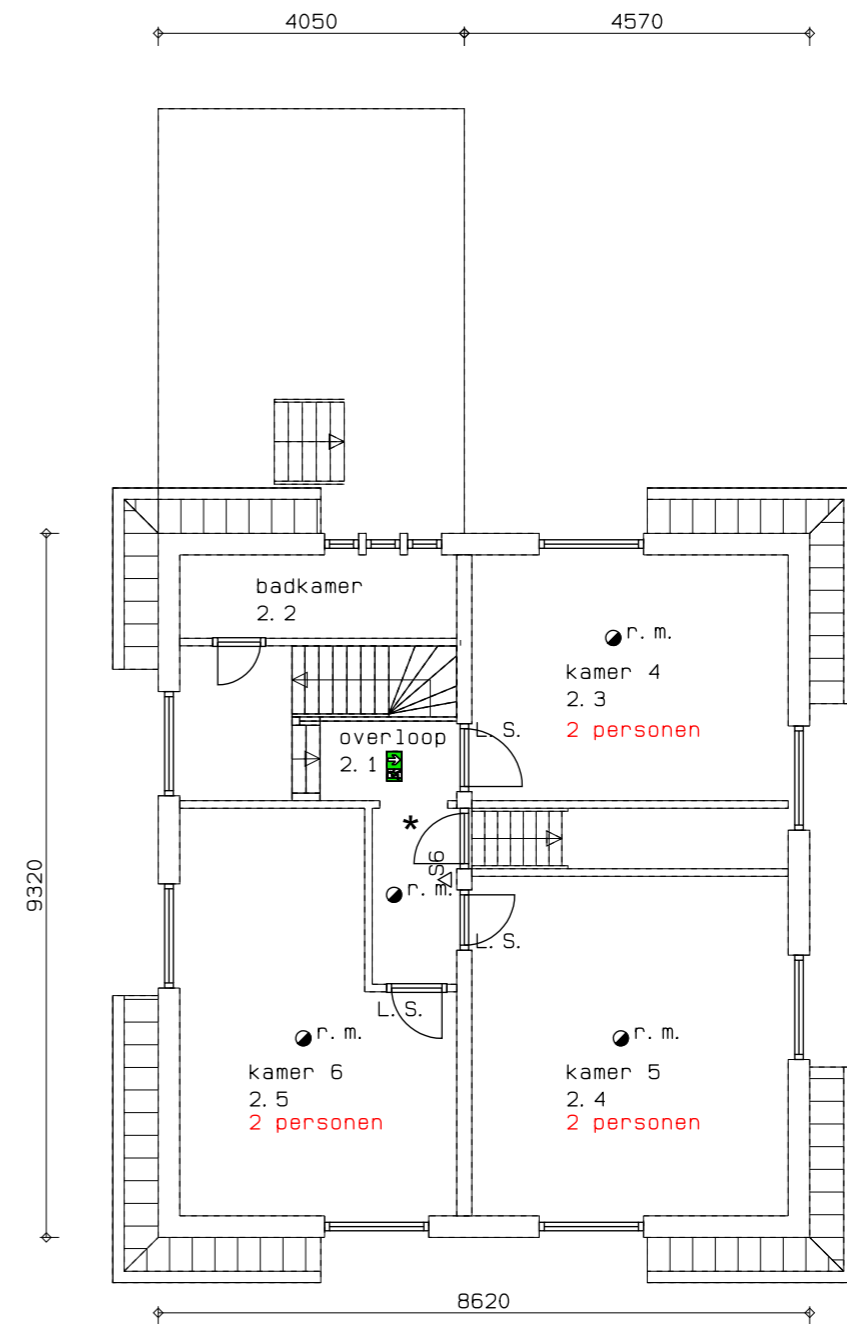
adres : Melle Grietjespad 7
9166 LT Schiermonnikoog
telefoon: 0519-531762
e-mail : info@bouwenopschier.nl
website : www.bouwenopschier.nl

Deze tekening is eigendom van Bouwbedrijf R. Dijkstra Schiermonnikoog
Het is verboden om deze te kopiëren en te verstrekken aan derden zonder toestemming



Begane grond

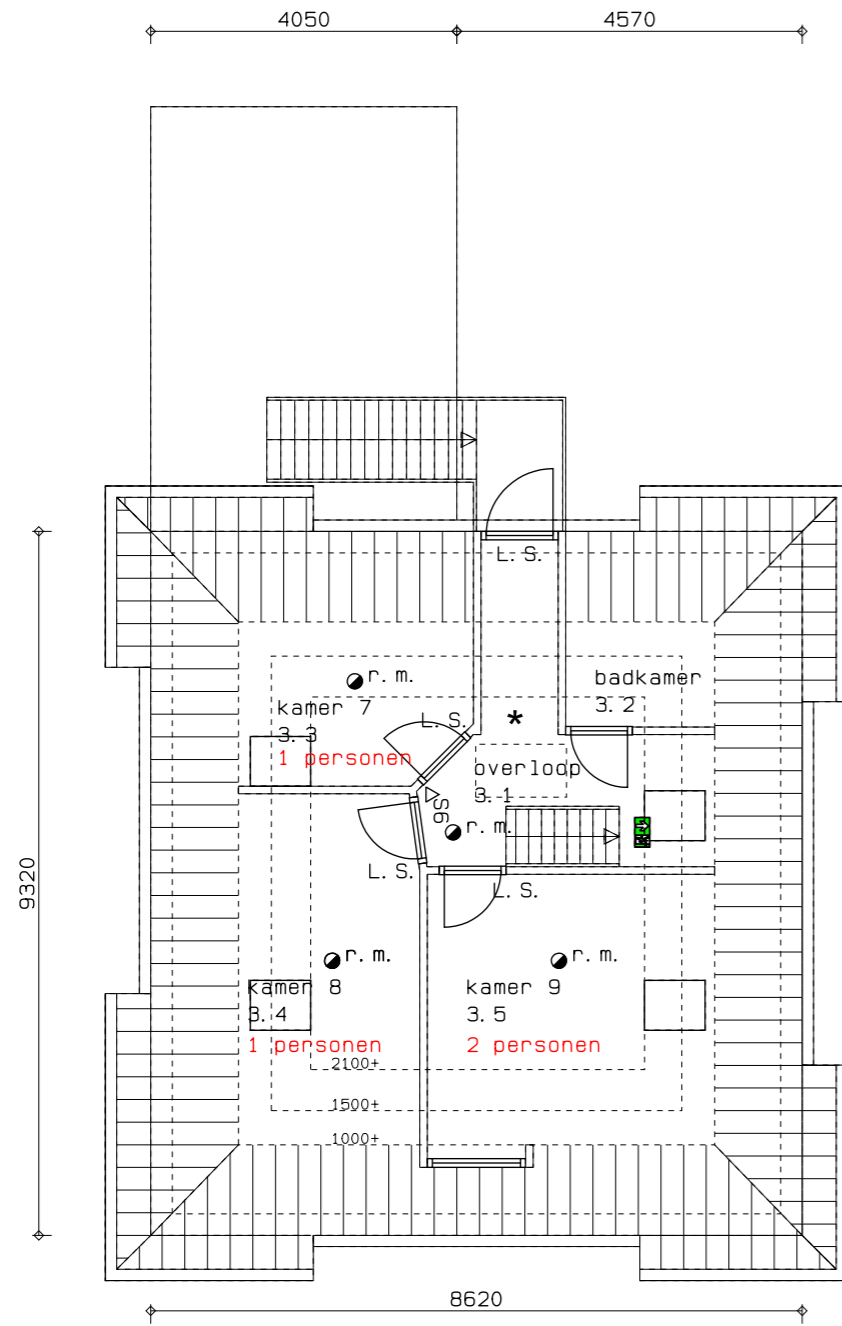
totaal 6 personen



1e Verdieping

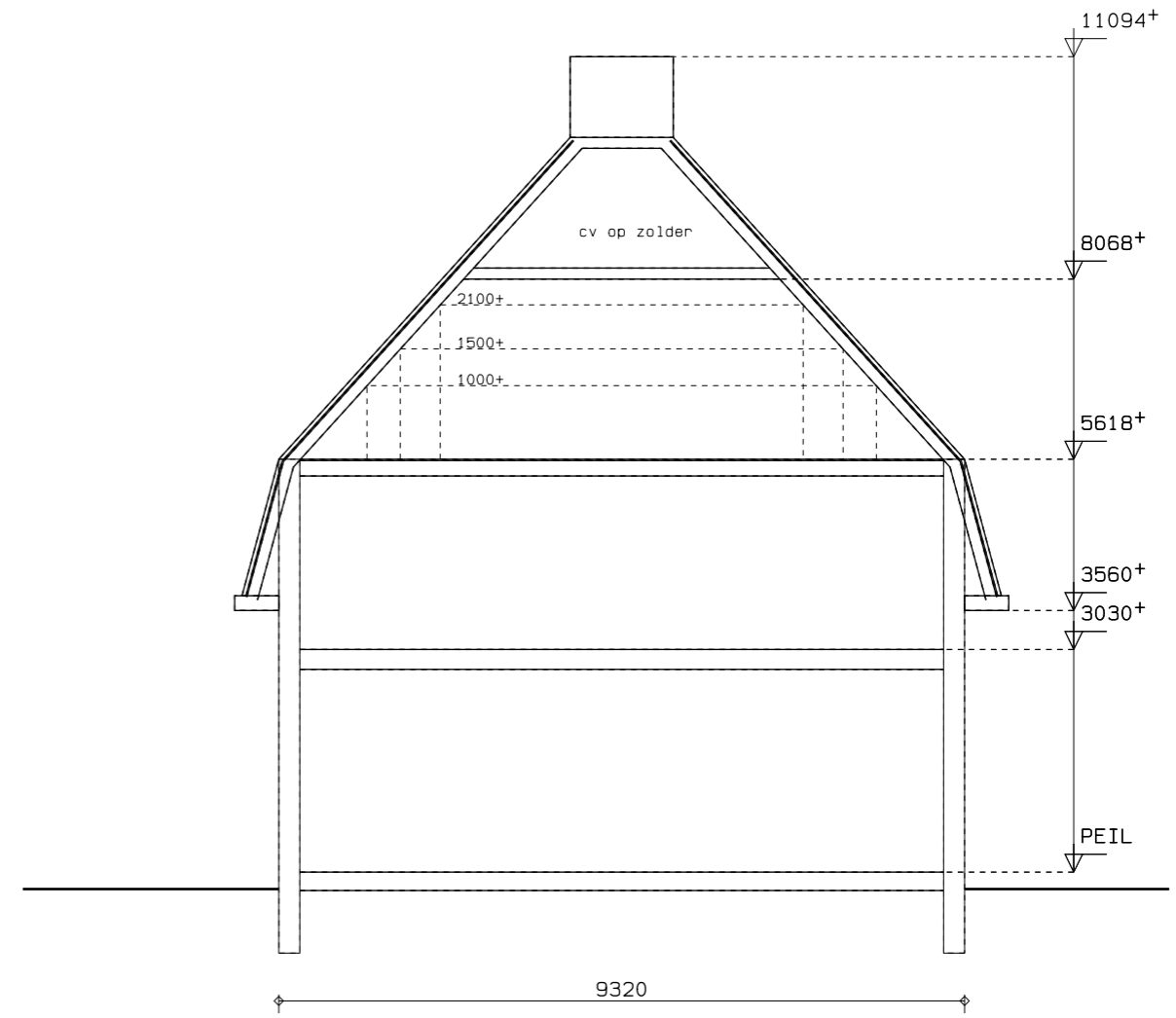
totaal 6 personen

25-336
Tek.nr. : 25-336
Datum : 18-12-2025



2e Verdieping

totaal 4 personen



Doorsnede

25-336
Tek.nr. : 25-336
Datum : 18-12-2025

Renvooi

- △S6 sproeischuimblusser 6 kg
- L. S. loopslot, deur te openen zonder gebruik van losse hulpmiddelen zoals sleutels
- r. m. niet-ioniserende rookmelder conform NEN 2555 aan elkaar gekoppeld
- * noodverlichting: verlichtingsinstallatie aangesloten op een voorziening voor noodstroom met verlichtingssterkte van ten minste 1 lux volgens NEN 1838 (indicatief ingetekend: aantal vlgs. lichtberekening installateur)
- EXIT uitgang cq. nooduitgang: aanduiding met behulp van verlichte pictogrammen conform NEN 6088 en NEN-EN 1838 als bedoeld in art. 6.24 van B.B.

Veiligheidsvoorschriften

dilataties volgens opgave constructeur c. q. fabrikant leverancier in kalkzandsteen en gevelsteen

toegangsdeuren, min. afm. 830x2115mm, binnendeuren, min. afm. 830x2115mm art. 4.29 B.B. (van rechtens verkregen niveau)

rookproductie en brandvoortplanting volgens NEN-EN 13501-1 en volgens bbl artikel 4.42

constructieonderdeel	rookklasse grenzend aan de binnenlucht	brandklasse grenzend aan de binnenlucht	brandklasse grenzend aan de buitenlucht
overige			
- wanden, plafond	s2	klasse D	klasse D
- vloeren, trap, e.d.	s1r1	klasse Dr1	-
- deuren, plint, e.d.	s2	klasse D	klasse D

Gezondheidsvoorschriften

het geluid veroorzaakt door de installaties voldoen aan art. 5.14 van BBL (40 dB)

de wering van vocht van buiten van uit- en inwendige scheidingconstructie, als bedoeld in paragraaf 4.3.5 van het BBL voldoet aan NEN 2778 en de specifieke luchtstroom heeft volgens de NEN 2690 een specifieke lucht volumestroom van ten hoogste 0,02 dm³(m². s)

openingen als bedoeld in paragraaf 4.3.9 van het BBL heeft in de uitwendige scheidingsconstructie geen openingen die breder zijn dan 0,01m

Een scheidingsconstructie van een toiletruimte of een badruimte heeft aan een zijde die grenst aan die ruimte, tot 1,2 m hoogte boven de vloer van die ruimte een volgens NEN 2778 bepaalde wateropname die gemiddeld niet groter is dan 0,01 kg/(m². s^{1/2}) en op geen enkele plaats groter dan 0,2 kg/(m². s^{1/2}).

Voor een badruimte geldt het gestelde voorschrift ter plaatse van een bad of een douche over een lengte van ten minste 3 m, tot een hoogte van 2,1 m boven de vloer van die ruimte.

afvoer van afvalwater en fecaliën als bedoeld in art. 4.205 van het bbl aansluiten op gemeentelijk gescheiden riool, uitvoeren conform NEN 3215 (capaciteit, lucht- en waterdicht), kleur bruin

afvoer van hemelwater als bedoeld in art. 4.206 van het bbl aansluiten op gemeentelijk gescheiden riool, uitvoeren conform NEN 3215 (capaciteit, lucht- en waterdicht), kleur grijs

openingen als bedoeld in paragraaf 4.3.9 van het BBL heeft in de uitwendige scheidingsconstructie geen openingen die breder zijn dan 0,01m

Installatievoorschriften

elektriciteits- en noodstroomvoorzieningen volgens afdeling 4.7 van het BBL voldoen aan de in de ministeriële aangewezen voorschriften voldoen aan NEN 1010

verlichting volgens afdeling 4.7 van het BBL voldoen aan NEN 1010

gasvoorzieningen volgens afdeling 4.7 van het BBL (met een werkdruk tot 100 mbar) voldoen aan de in de ministeriële aangewezen voorschriften voldoen aan NEN 1078

drinkwatervoorziening volgens afdeling 4.7 van het BBL voldoen aan de in de ministeriële aangewezen voorschriften voldoen aan NEN 1006

in de meterkast zijn de volgende voorzieningen opgenomen:

- electriciteit
- gasvoorziening
- drinkwatervoorziening

volgens afdeling 4.7 van het BBL

Ruimtespecificatie

ruimte nummer	ruimte omschrijving	oppervlakte	functie
1.1	Entree	9,2 m ²	verkeersruimte
1.2	Toilet	1,1 m ²	toiletruimte
1.3	Kast	0,5 m ²	bergruimte
1.4	Keuken	9,2 m ²	verblijfsruimte
1.5	Bijkeuken/berging	15,7 m ²	bergruimte
1.6	kamer 1	14,4 m ²	verblijfsruimte
1.7	Kamer 2	36,9 m ²	verblijfsruimte
1.8	Kamer 3	14,3 m ²	verblijfsruimte
1.9	Berging	5,9 m ²	bergruimte
1.10	Kast	1,4 m ²	bergruimte
2.1	Overloop	8,1 m ²	verkeersruimte
2.2	Badkamer	4,0 m ²	badruimte
2.3	Slaapkamer 2	15,0 m ²	verblijfsruimte
2.4	Slaapkamer 3	18,8 m ²	verblijfsruimte
2.5	Slaapkamer 4	16,8 m ²	verblijfsruimte
3.1	Overloop	8,3 m ²	verkeersruimte
3.2	Badkamer	1,4 m ²	badruimte
3.3	Slaapkamer 5	2,2 m ²	verblijfsruimte
3.4	Slaapkamer 6	5,2 m ²	verblijfsruimte
3.5	Slaapkamer 7	7,4 m ²	verblijfsruimte

25-336

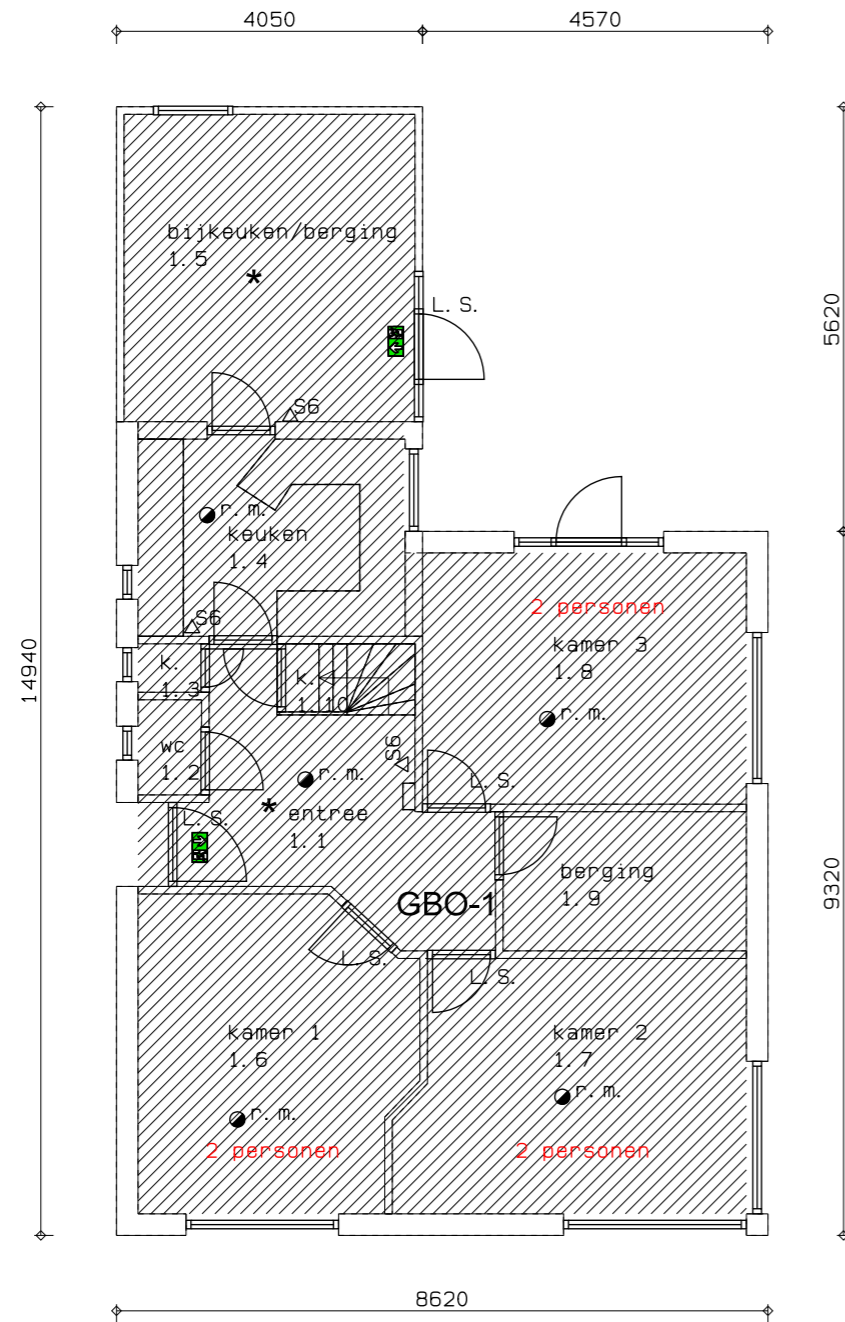
Tek.nr. : 25-336

Datum : 18-12-2025



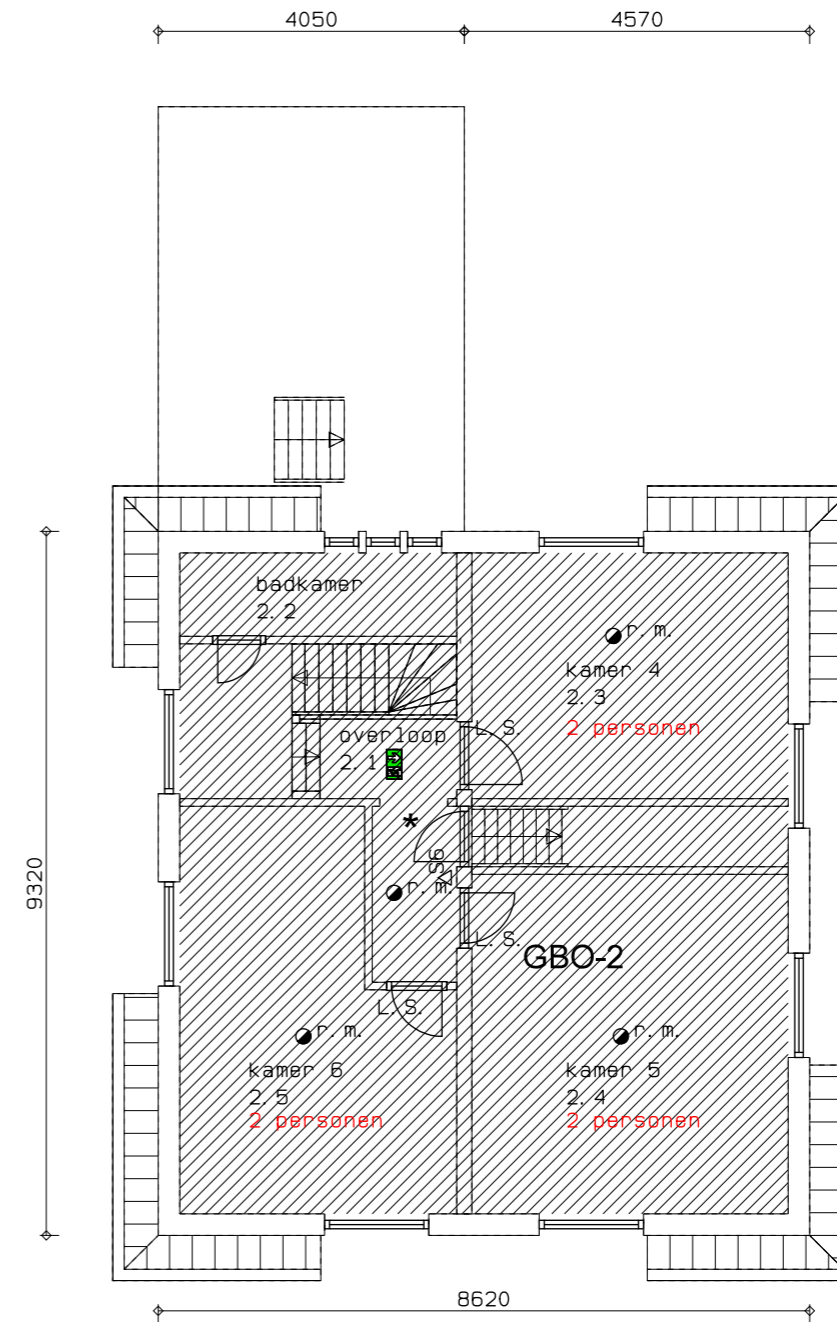
BOUWBEDRIJF
R. DIJKSTRA
SCHIERMONNIKOOG

Gebruiksoppervlakte



Begane grond

totaal 6 personen

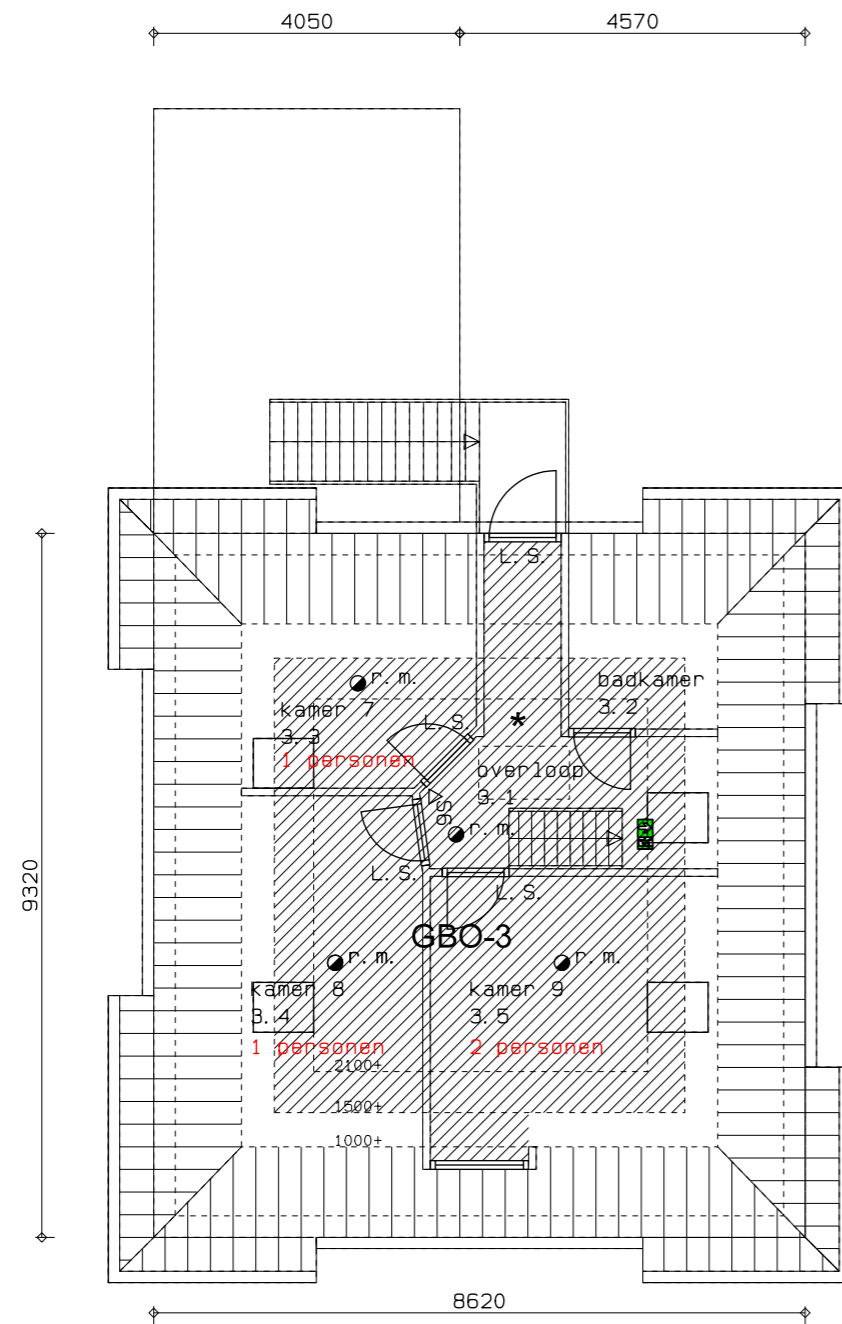


1e Verdieping

totaal 6 personen

25-336
Tek.nr. : 25-336
Datum : 18-12-2025

Gebruiksoppervlakte



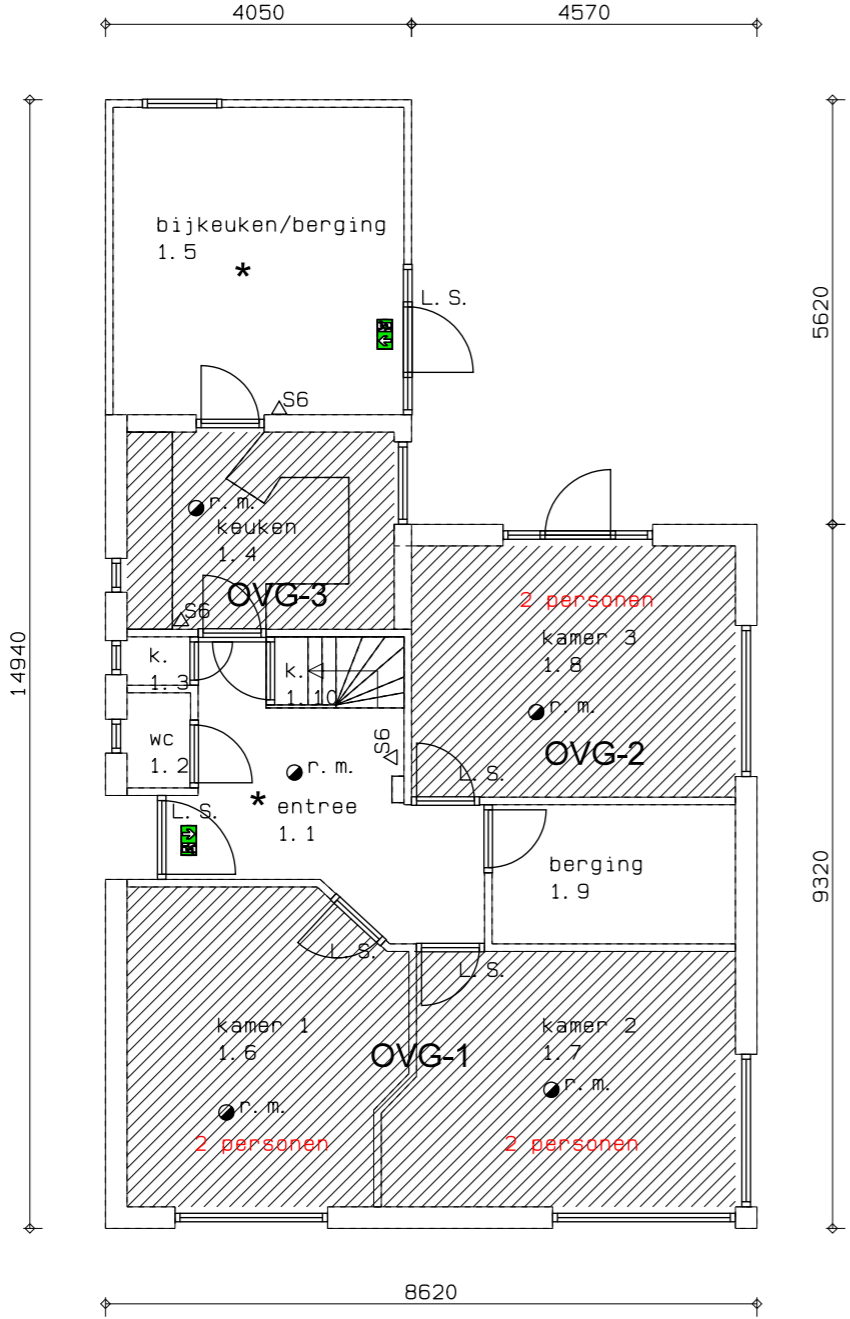
Gebruiksoppervlakte
Woonfunctie met kamergewijze verhuur
GBO-1: 92,2 m²
GBO-2: 70,4 m²
GBO-3: 35,1 m²
GBO-totaal: 197,7 m²

2e Verdieping

totaal 4 personen

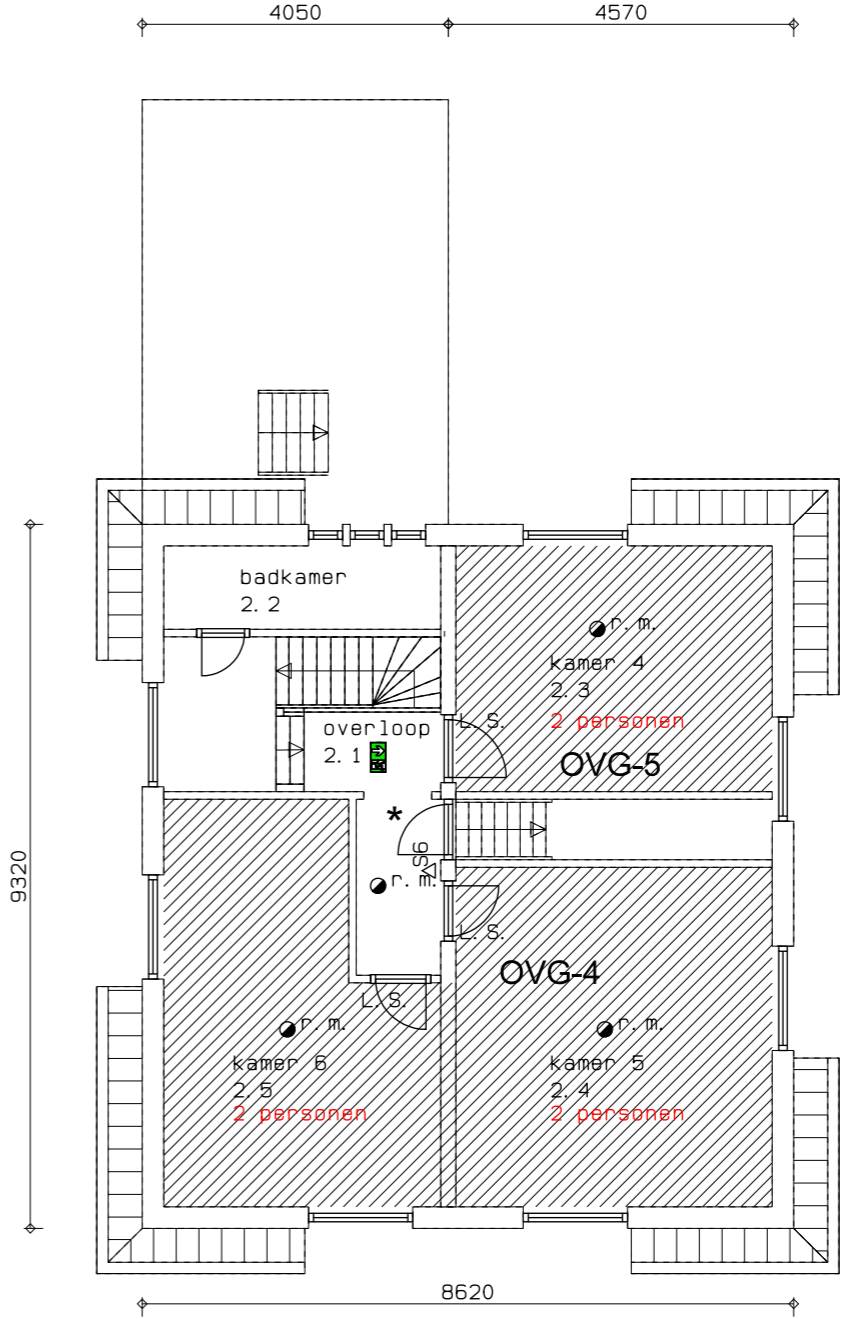
25-336
Tek.nr. : 25-336
Datum : 18-12-2025

Verblijfsgebied



Begane grond

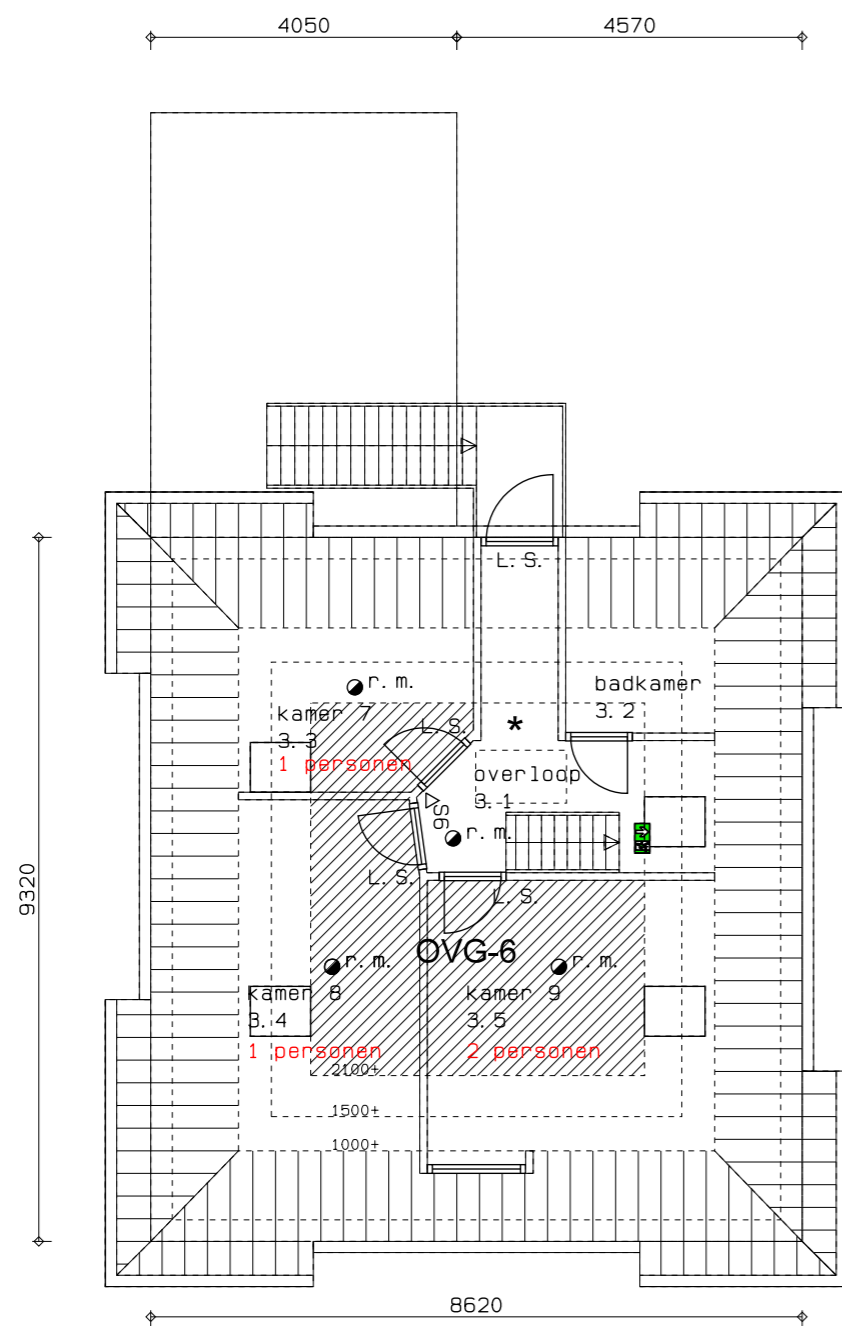
totaal 6 personen



1e Verdieping

totaal 6 personen

25-336
Tek.nr. : 25-336
Datum : 18-12-2025



Verblijfsgebied
Woonfunctie met kamergewijze verhuur
OVG-1: 29,8 m²
OVG-2: 14,3 m²
OVG-3: 9,2 m²
OVG-4: 36,2 m²
ovg-5: 13,6 m²
OVG-6: 15,2 m²
OVG-totaal: 117,9 m²

2e Verdieping

totaal 4 personen

25-336
Tek.nr. : 25-336
Datum : 18-12-2025