



ENTREE GEVEL - GRENZEND AAN PARKEERPLAATS



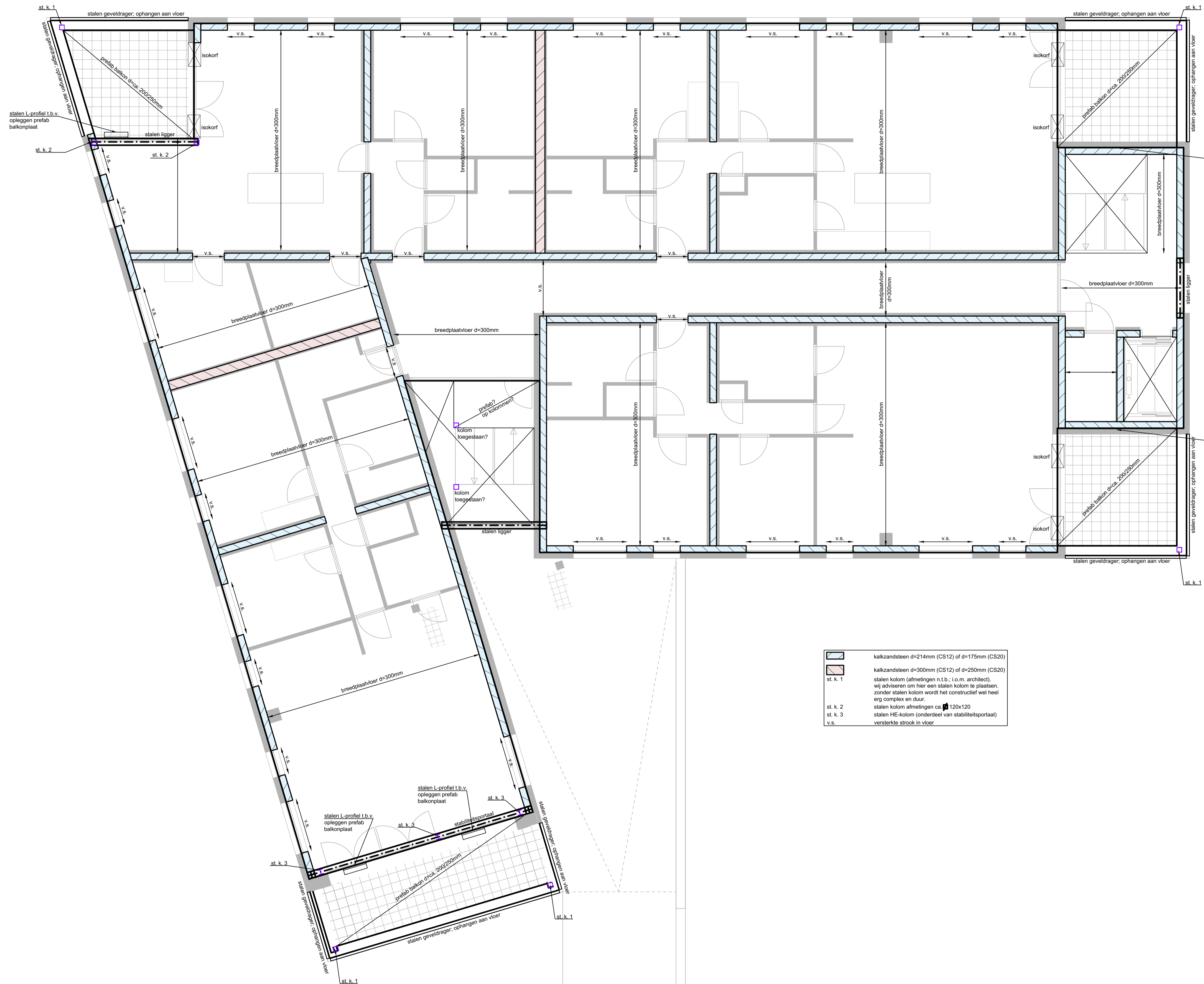
**Castermans  
Bertram  
Holten**

**NIEUWBOUW APPARTEMENTENCOMPLEX  
ZANDKUILWEG-KRUISWEG-NEUTRALE HOEK  
MAASBRACHT**

**D01-CONSTRUCTIE-ONTWERP**

Bouwadvies  
& bouwconstructies





stalen L-profiel t.b.v. opleggen prefab balkoplaat  
 st. k. 2

prefab opleggen op kalkzandsteen, akkoord? i.v.m. thermische schil? Anders stalen kolommen toepassen.

prefab opleggen op kalkzandsteen, akkoord? i.v.m. thermische schil? Anders stalen kolommen toepassen.

- kalkzandsteen d=214mm (CS12) of d=175mm (CS20)
- kalkzandsteen d=300mm (CS12) of d=250mm (CS20)
- stalen kolom (afmetingen n.l.b.: i.o.m. architect). wij adviseren om hier een stalen kolom te plaatsen, zonder stalen kolom wordt het constructief wel heel erg complex en duur.
- stalen kolom afmetingen ca 120x120
- stalen HE-kolom (onderdeel van stabiliteitsportaal)
- v.s. versterkte strook in vloer

**CONCEPT!**  
 DIT CONSTRUCTIE ONTWERP IS NIET  
 BEDOELD VOOR UITVOERING!

**Castermans  
Bertram  
Holten**

Waterijk 1  
 Hoove Het Broek  
 8247CL, Oroppeveld  
 Nederland

cbh-engineering.nl  
 043 638 03 00  
 info@cbh-engineering.nl

**PROJECT**  
 22.285 | Nieuwbouw appartementen  
 Zandkuiweg-Kruisweg-Neutrale hoek Maasbracht

**ONDERWERP**  
 4.2 Constructie-overzicht 2de t/m 4de verd. vloer  
 constructie overzicht

projectleider : VCA  
 constructeur : VCA  
 tekenaar : RCA  
 schaal : -  
 datum : 25 november 2022  
 fase : -  
 tekening nr. : 22285-CO-02

Castermans Bertram Holten B.V. is opgericht en bestaat uit een fusie tussen Castermans Engineers B.V. en Adviesbureau Bertram Holten vof. Castermans Bertram Holten is de bevoegde houder van het ontwerpnummer 1401190. Voor meer informatie zie de website van beide bedrijven op www.cbh-engineering.nl





In het werk gestorte betonwand d = min. 300mm; exacte dikte afstemmen op bouwkundig detail

In het werk gestorte betonwand d = min. 300mm; exacte dikte afstemmen op bouwkundig detail

In het werk gestorte betonwand d = min. 300mm; exacte dikte afstemmen op bouwkundig detail

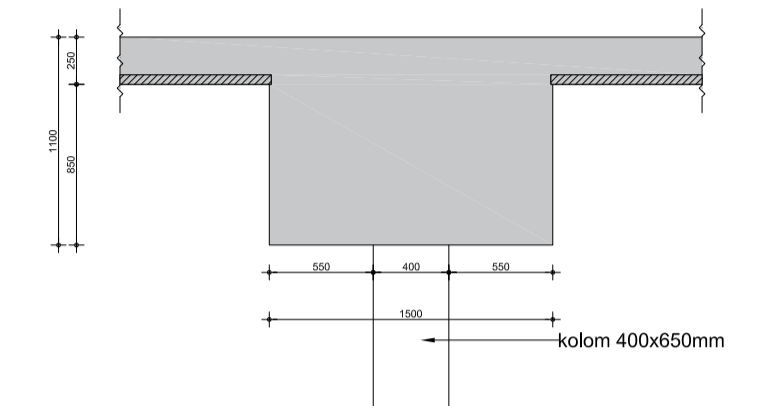
In het werk gestorte betonwand d = min. 300mm; exacte dikte afstemmen op bouwkundig detail

In het werk gestorte betonwand d = min. 300mm; exacte dikte afstemmen op bouwkundig detail

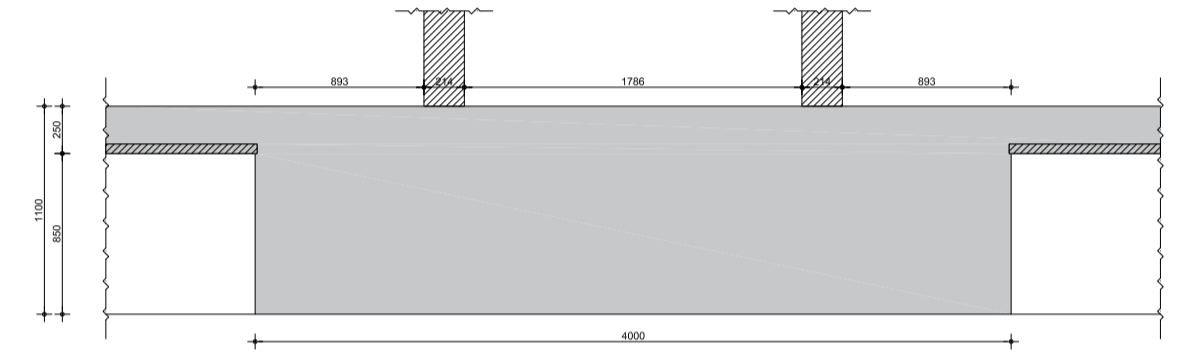
In het werk gestorte betonwand d = min. 300mm; exacte dikte afstemmen op bouwkundig detail

	kalkzandsteen d=214mm (CS12) of d=175mm (CS20)
	kalkzandsteen d=300mm (CS12) of d=250mm (CS20)
	st. k. 1 stalen kolom (afmetingen n.l.b.; i.o.m. architect), wij adviseren om hier een stalen kolom te plaatsen, zonder stalen kolom wordt het constructief wel heel erg complex en duur.
	st. k. 2 stalen kolom afmetingen ca. 120x120
	st. k. 3 stalen HE-kolom (onderdeel van stabiliteitsportaal) v.v.s.

Keldervloer + fundering nader te bepalen na ontvangst funderingsadvies. (uitgaan van fundering op schroefmoertelpalen met 4-paalspoeren onder betonkolommen, palen onder dragende wanden en keldervloer i.h.w. gestorte betonvloer d=300mm).



detail 01



detail 02

In het werk gestorte betonwand d = min. 300mm; exacte dikte afstemmen op bouwkundig detail

**CONCEPT!**  
DIT CONSTRUCTIE ONTWERP IS NIET BEDOELD VOOR UITVOERING!

**Castermans Bertram Holten**

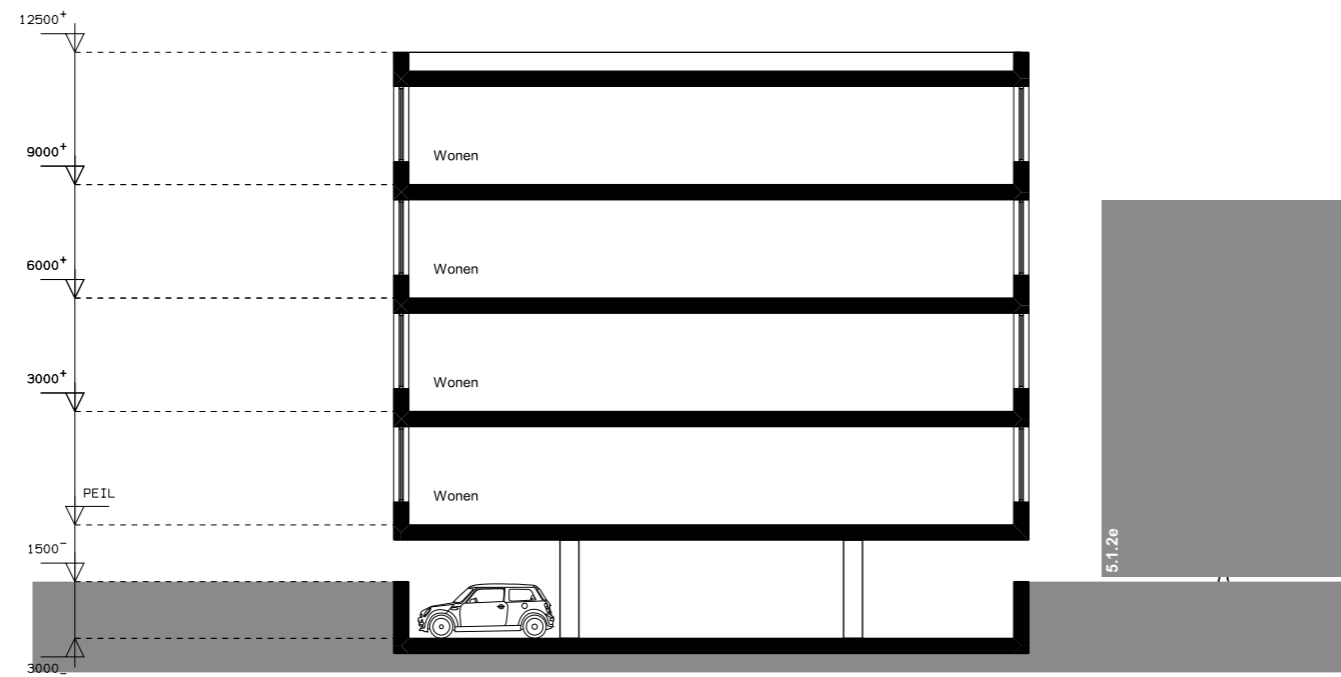
**PROJECT**  
22.285 | Nieuwbouw appartementen  
Zandkuiweg-Kruisweg-Neutrale hoek Maasbracht

Waterijk 1  
Hoave Het Broek  
6547CL, Gronsveld  
Nederland

cbh-engineering.nl  
043-828-03-00  
info@cbh-engineering.nl

**ONDERWERP**  
4.4 Constructie-overzicht begane grondvloer  
constructie overzicht

projectleider : VCA  
constructeur : VCA  
tekenaar : RCA  
schaal : -  
datum : 14 december 2022  
fase : -  
tekening nr. : 22285-CO-04



principe doorsnede schaal 1:200



ENTREE GEVEL - GRENZEND AAN PARKEERPLAATS



PLEIN GEVEL - GRENZEND AAN HET PLEIN



GEVEL DOORGAANDE WEG - GRENZEND AAN KRUISWEG



PARK GEVEL - GRENZEND AAN HET PARKJE



DOORSNEDE ENTREE GEVEL - GRENZEND AAN PARKEERPLAATS

# Legenda toegepaste uitzonderingsgrondslagen

In dit document zijn gegevens definitief geanonimiseerd op grond van:

Wet	Artikel	Omschrijving	Pagina's
Wet open overheid	Art. 5.1 lid 2 sub e	De eerbiediging van de persoonlijke levenssfeer	6