

**RENVOOI BRANDPREVENTIE / BOUWBESLUIT**

**Algemeen**

- Afmetingen funderingsconstructies, vloeren, balken, lateien, kolommen en verankeringen volgens opgave constructeur.
- Electriciteitsvoorzieningen dienen te voldoen aan NEN 1010 en NEN 1041
- Wering ratten en muizen vlg. bouwbesluit afd.3.10
- Geluidswering van de uitwendige en inwendige scheidingsconstructies dienen te voldoen aan NEN 5077 en bouwbesluit afd. 3.1 + 3.4
- uitwendige scheidingsconstructies voldoen aan art. 3.21 BB en NEN 2778
- inwendige scheidingsconstructie voldoen aan art 3.17a BB
- Wateropname van de sanitaire ruimten volgens. NEN 2778 en artikel 3.23 BB. wanden en vloer volledig betegeld
- Aansluitpunten van drinkwater- en warmwatervoorzieningen dienen te voldoen aan NEN 1006
- Afmetingen en aanleg riolering volgens NEN 3215 en NTR 3216
- Alle nieuwe riolering aansluitpunten aansluiten op de bestaande riolering
- NEN 2757 toevoer van verbrandingslucht en afvoer van rook van verbrandingstoestellen
- NEN 6062 rookgasafvoorzieningen
- NEN 3215 binenriolering
- het gebouw is aangesloten op een openbaar elektronisch communicatienetwerk volgens afdeling 6.14 BB

**Veiligheid**

- Brandveiligheid hoofdconstructie vlg. art. 2.10 lid 1, 2 en 3 BB, en NEN 6090
- Hoofd draagconstructie: 60 min WBDBO
- Niet-ioniserende rookmelders volgens NEN 2555 (precisie locatie volgens opgave installateur)
- Rookmelders zijn gekoppeld en aangesloten op lichtnet
- Schachten, kokers en kanalen voldoen aan art. 2.58 BB
- Materiaal toegepast in schacht, koker of kanaal voldoen aan brandklasse A2 volgens NEN-EN 13501-1
- Afmetingen van trappen voldoen aan artikel 2.33
- Leuningen van trappen voldoen aan artikel 2.35
- Vloerafscheidings en afscheidings van trappen voldoen aan artikel 2.17 lid 1, 2 en 4, artikel 2.18 lid 1, artikel 2.19 lid 1 t/m 4 en artikel 2.20 lid 1
- woning voldoet aan inbraakwerendheid klasse 2
- Inbraakwerendheid gevelelementen volgens NEN 5087 en NEN 5096
- panieksluiting

**Ventilatie**

- Ventilatie voldoet aan NEN 1087 en art. 3.29 BB
- Goede naad- en kierdichting
- Keuken minimaal 21 dm<sup>3</sup>/s 2 stuks
- Badkamer minimaal 14 dm<sup>3</sup>/s
- Toilet minimaal 7 dm<sup>3</sup>/s
- Berging minimaal 14 dm<sup>3</sup>/s
- Gemeenschappelijke verkeersruimte minimaal 0,5 dm<sup>3</sup>/s/m<sup>2</sup>
- Ventilatievoorzieningen en berekening voldoen aan artikel 2.59 en 3.29 BB en NEN 1087 en volgens opg. installatieadviseur
- Voorziening afvoer verbrandingsgassen volgens. NEN 2757 en volgens opg. installateur

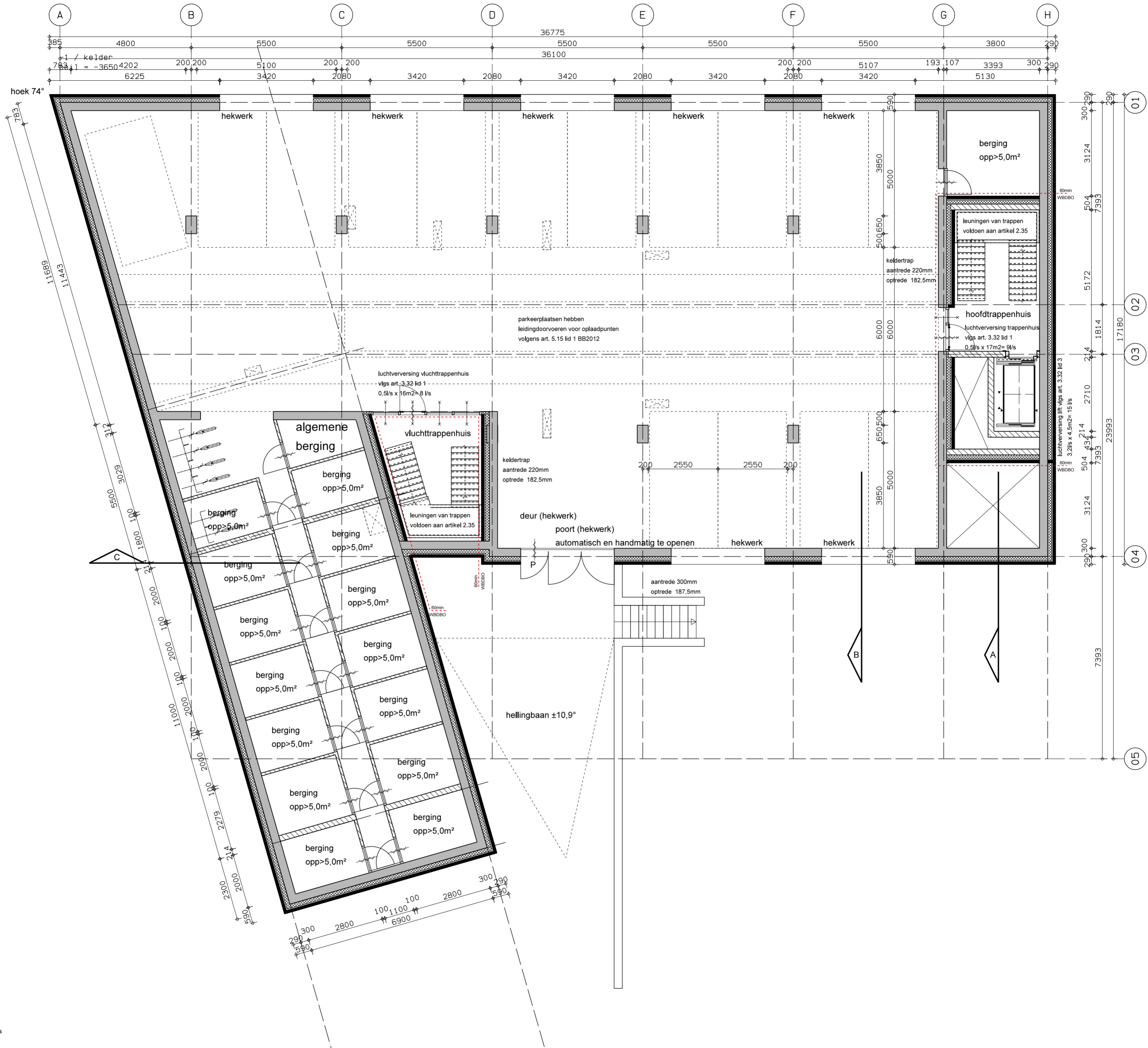
**Daglicht**

- Daglicht voldoet aan NEN 2057 en art. 3.75 BB
- Equivalent daglichtoppervlakte van daglichtopeningen e.e.a. volgens nen 2057 en artikel 3.57 BB

-Formule  $A_e = A_d \times C_b \times C_u$ , waarin:  
 $A_e$  = equivalente daglichtoppervlakte in m<sup>2</sup>  
 $A_d$  = oppervlakte van de doorlaat van een daglichtopening in m<sup>2</sup>  
 $C_d$  = belemmeringsfactor  
 $C_u$  = uitwendige reductiefactor

**Termische Eigenschappen**

- Isolatie:  
 nieuw dak Rc 6,6m<sup>2</sup>/KW  
 nieuwe buitenmuren Rc 4,7m<sup>2</sup>/KW  
 nieuwe vloeren Rc 6,8m<sup>2</sup>/KW
- Beglazing:  
 Beglazing vlg. NTA 8800, alle gevels voorzien van HR+++ glas
- Ramen, deuren en puien zonder borstwering voorzien van veiligheidsglas
- BENG rapport is maatgevend



PROJECT	Appartementen Zandkuiweg
PROJECTNUMMER	2009
OPDRACHTGEVER	5.1.2e en 5.1.2e
TEKENING	bouwvoorbereidings tekeningen plattegrond parkeerkelder
SCHAAL	1:100
BLADNUMMER	B-01
DATUM	17-04-2023
GEWIJZIGD	18-03-2024
	12-11-2024

# Legenda toegepaste uitzonderingsgrondslagen

In dit document zijn gegevens definitief geanonimiseerd op grond van:

Wet	Artikel	Omschrijving	Pagina's
Wet open overheid	Art. 5.1 lid 2 sub e	De eerbiediging van de persoonlijke levenssfeer	1