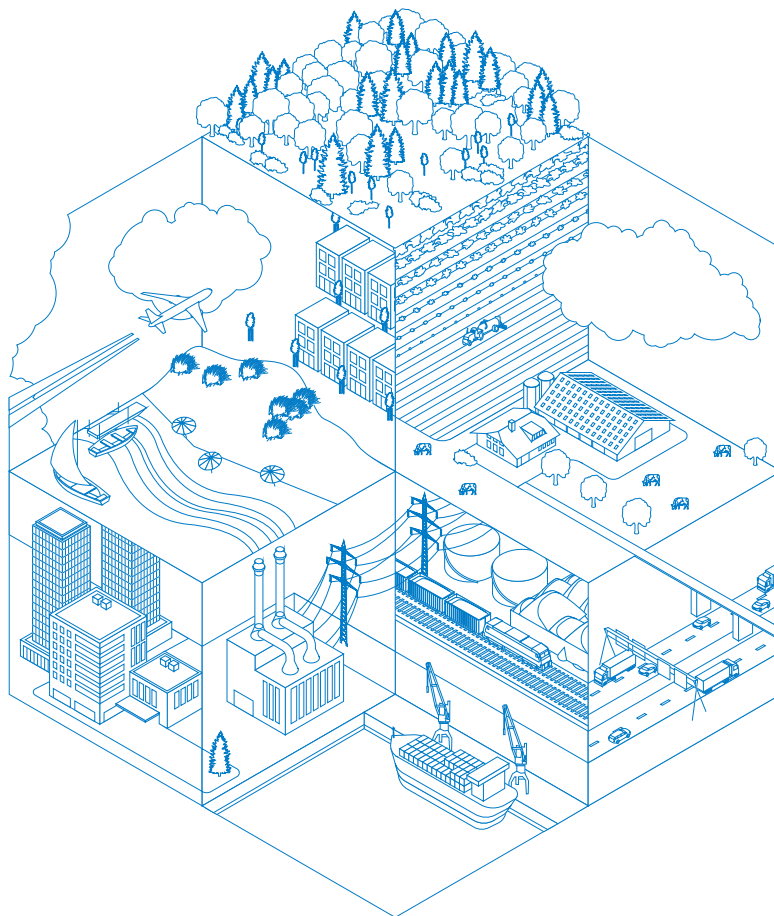


Bijlage projectberekening

Hulpmiddel beoordeling hexagonen met een hersteldoel

AERIUS kenmerk Projectberekening: RxtZmKbzess1

Dit document is een bijlage, behorende bij een Projectberekening uitgevoerd met AERIUS Calculator. De bijlage is een hulpmiddel bij het beoordelen van projecten waar sprake is van hexagonen met een hersteldoel. De bijlage bevat daartoe een overzicht van de maximale bijdrage per gebied. Voor meer uitleg over 'hexagonen met een hersteldoel' in AERIUS, zie het handboek Calculator.



- [Overzicht](#)
- [Resultaten](#)

Deze PDF is geen digitaal bestand dat weer in te lezen is in AERIUS, maar alleen een bijlage. Meer toelichting over de PDF en AERIUS kunt u vinden in de [handleidingen](#) of op onze [website](#).



Contactgegevens

Rechtspersoon
Inrichtingslocatie

Smart Bouwexperts
Molenweg 33,
6051HH Maasbracht

Bijbehorende projectberekening

Omschrijving projectberekening
AERIUS kenmerk projectberekening
Datum projectberekening

12. app Maasbracht
RxtZmKbzess1
27 mei 2025, 13:16

Totale emissie

gebruiksfasen - Beoogd

Rekenjaar
2026

Emissie NH₃
1,0 kg/j

Emissie NO_x
21,1 kg/j



Resultaten hexagonen met hersteldoel situatie "gebruiksfase" (Beoogd) incl.
saldering e/o referentie

Er zijn geen resultaten voor deze weergave.



Disclaimer

Hoewel verstrekte gegevens kunnen dienen ter onderbouwing van een vergunningaanvraag, kunnen er geen rechten aan worden ontleend. De eigenaar van AERIUS aanvaardt geen aansprakelijkheid voor de inhoud van de door de gebruiker aangeboden informatie. Bovenstaande gegevens zijn enkel bruikbaar tot er een nieuwe versie van AERIUS beschikbaar is. AERIUS is een geregistreerd handelsmerk in Europa. Alle rechten die niet expliciet worden verleend, zijn voorbehouden.

Rekenbasis

Deze berekening is tot stand gekomen op basis van

AERIUS versie 2024.2.1_20250507_5b5649d2ba

Database versie 2024.2.1_5b5649d2ba_calculator_nl_stable

Voor meer informatie over de gebruikte methodiek en data zie:

<https://link.aerius.nl/website>