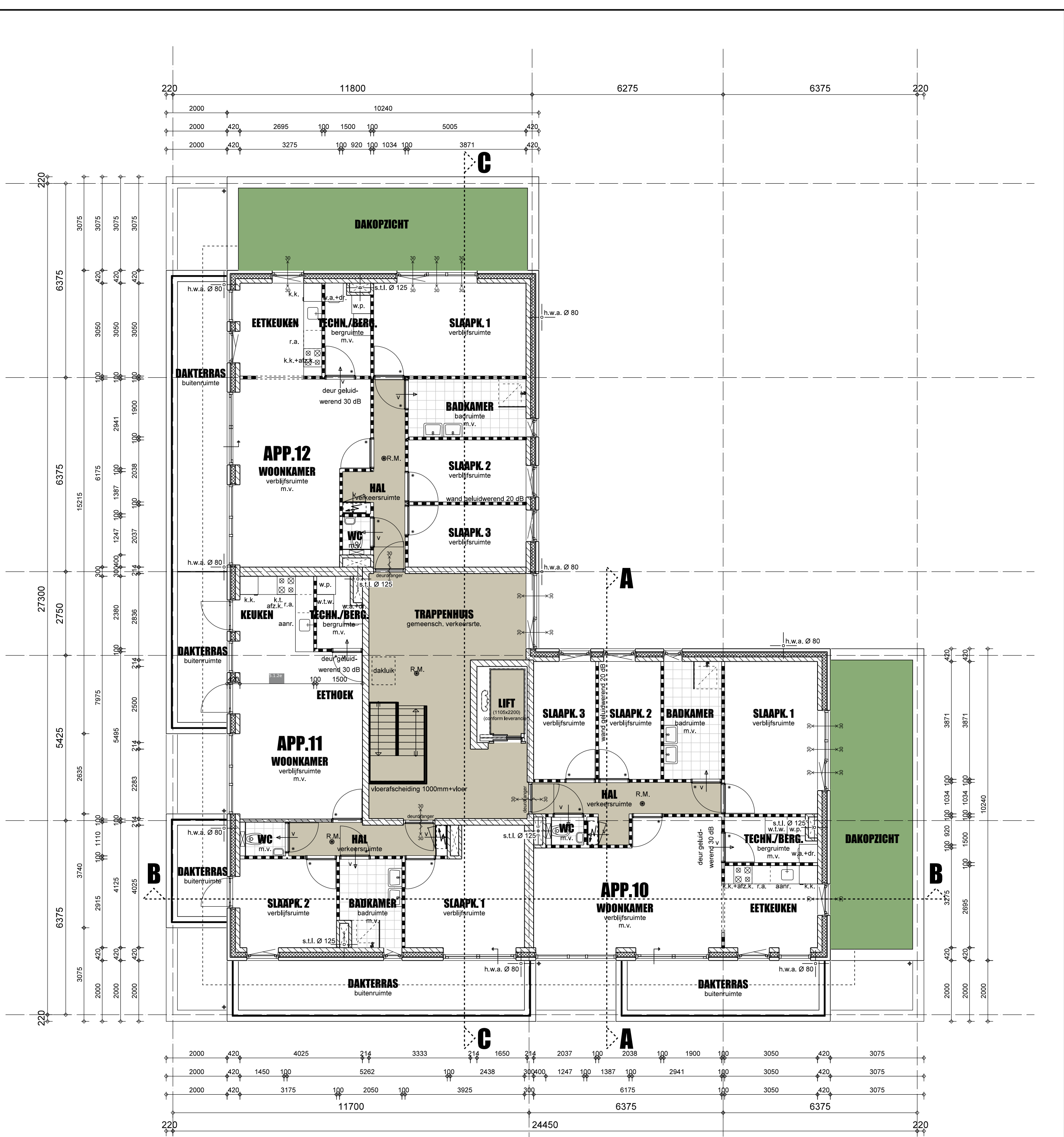




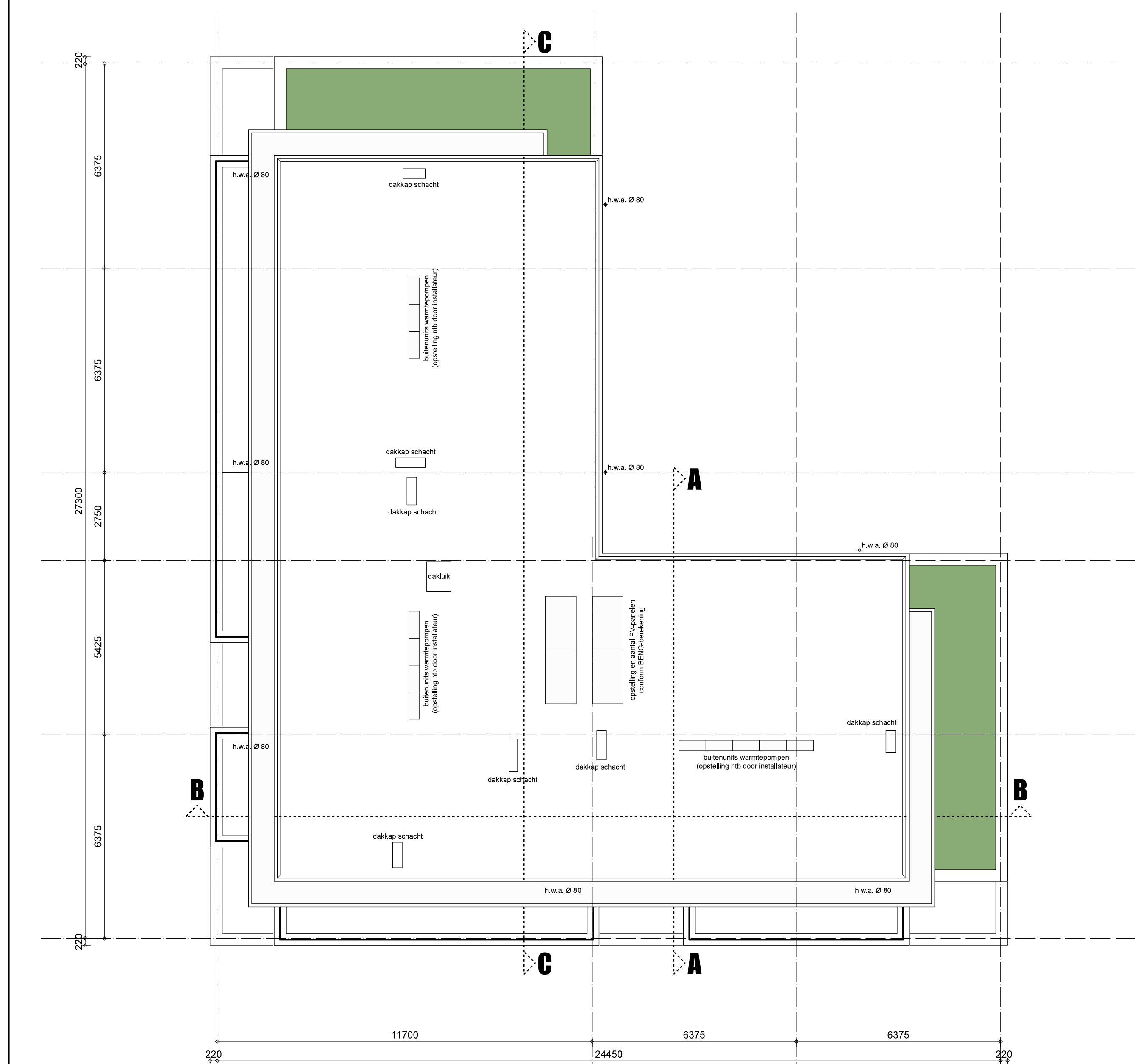
BEGANE GROND



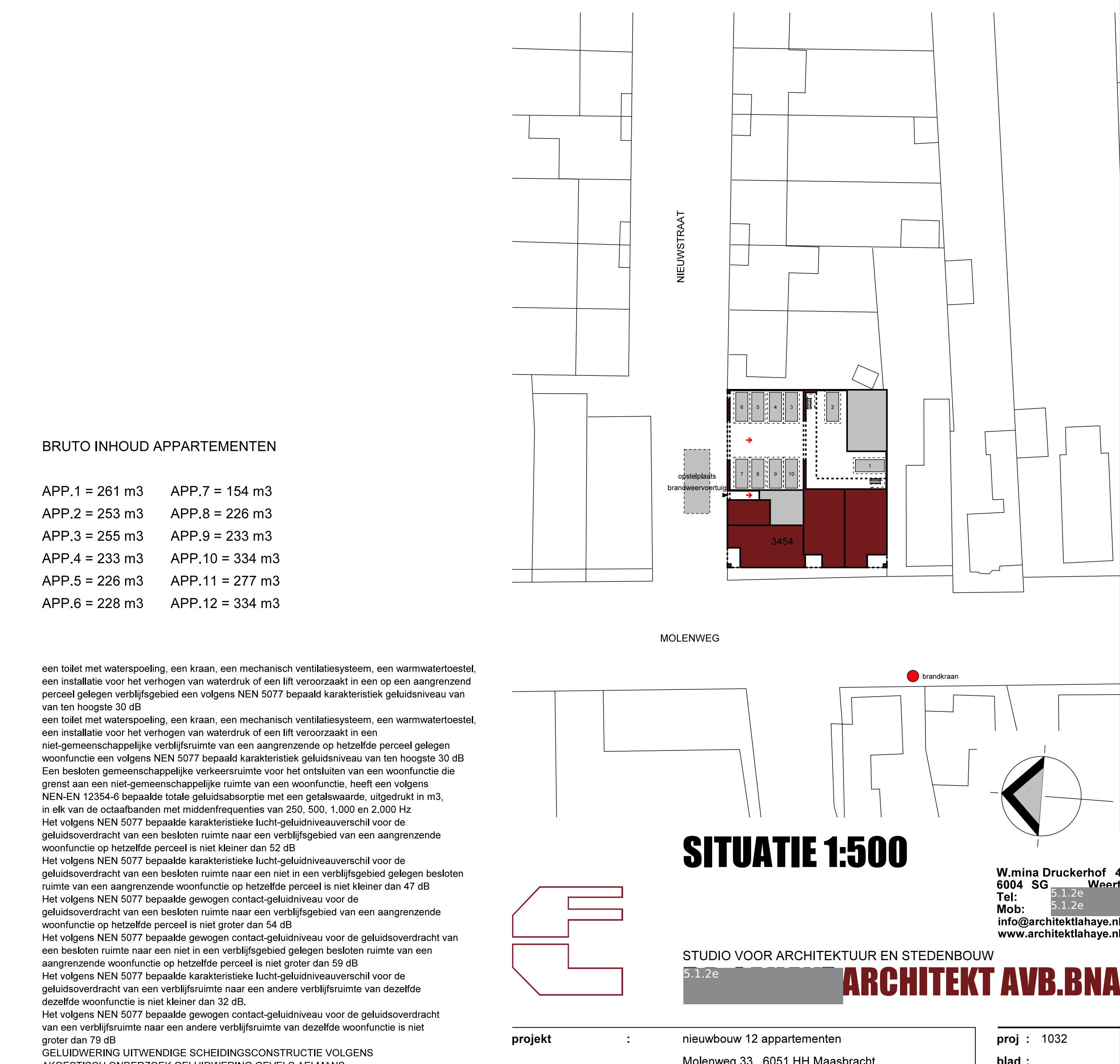
VERDIEPING 1



VERDIEPING 2



DAKOPZICHT



BRUTO INHOUD APPARTEMENTEN

APP.1 = 261 m3	APP.7 = 154 m3
APP.2 = 253 m3	APP.8 = 226 m3
APP.3 = 255 m3	APP.9 = 233 m3
APP.4 = 233 m3	APP.10 = 334 m3
APP.5 = 226 m3	APP.11 = 277 m3
APP.6 = 228 m3	APP.12 = 334 m3

een toilet met waterspeling, een kraan, een mechanisch ventilatiesysteem, een warmwaterboiler, een installatie voor het verhogen van waterdruk en een lift veroorzaakt in een op een aangrenzend perceel gelegen verblifgebied een volgens NEN 5077 bepaald karakteristiek geluidsniveau van van ten hoogste 30 dB

een toilet met waterspeling, een kraan, een mechanisch ventilatiesysteem, een warmwaterboiler, een installatie voor het verhogen van waterdruk en een lift veroorzaakt in een op een aangrenzend perceel gelegen verblifgebied een volgens NEN 5077 bepaald karakteristiek geluidsniveau van ten hoogste 30 dB

een toilet met waterspeling, een kraan, een mechanisch ventilatiesysteem, een warmwaterboiler, een installatie voor het verhogen van waterdruk en een lift veroorzaakt in een op een aangrenzend perceel gelegen verblifgebied een volgens NEN 5077 bepaald karakteristiek geluidsniveau van ten hoogste 30 dB

SITUATIE 1:500

W.mina Druckerhof 4
6004 SG Wier
Tel:
Mob:
Info@architektahayne.nl
www.architektahayne.nl

STUDIO VOOR ARCHITEKTUUR EN STEDENBOUW
5.1.2e

ARCHITEKT AVB.BNA

project : nieuwbouw 12 appartementen
Molenweg 33 6051 HH Maasbracht

opdrachtgever : TAYEB BV
Akerstraat 228 6431 HT Hoesbroek

onderdeel : BESTEKTEKENING plattegronden
schaal : 1:100
geleend : 01.08.2023
gewijzigd : 22.12.2025

copyright Qp 1.2e ARCHITEKT AVB.BNA

RENVOL

RENVOL GELUID

RENVOL GELUID

Legenda toegepaste uitzonderingsgrondslagen

In dit document zijn gegevens definitief geanonimiseerd op grond van:

Wet	Artikel	Omschrijving	Pagina's
Wet open overheid	Art. 5.1 lid 2 sub e	De eerbiediging van de persoonlijke levenssfeer	1