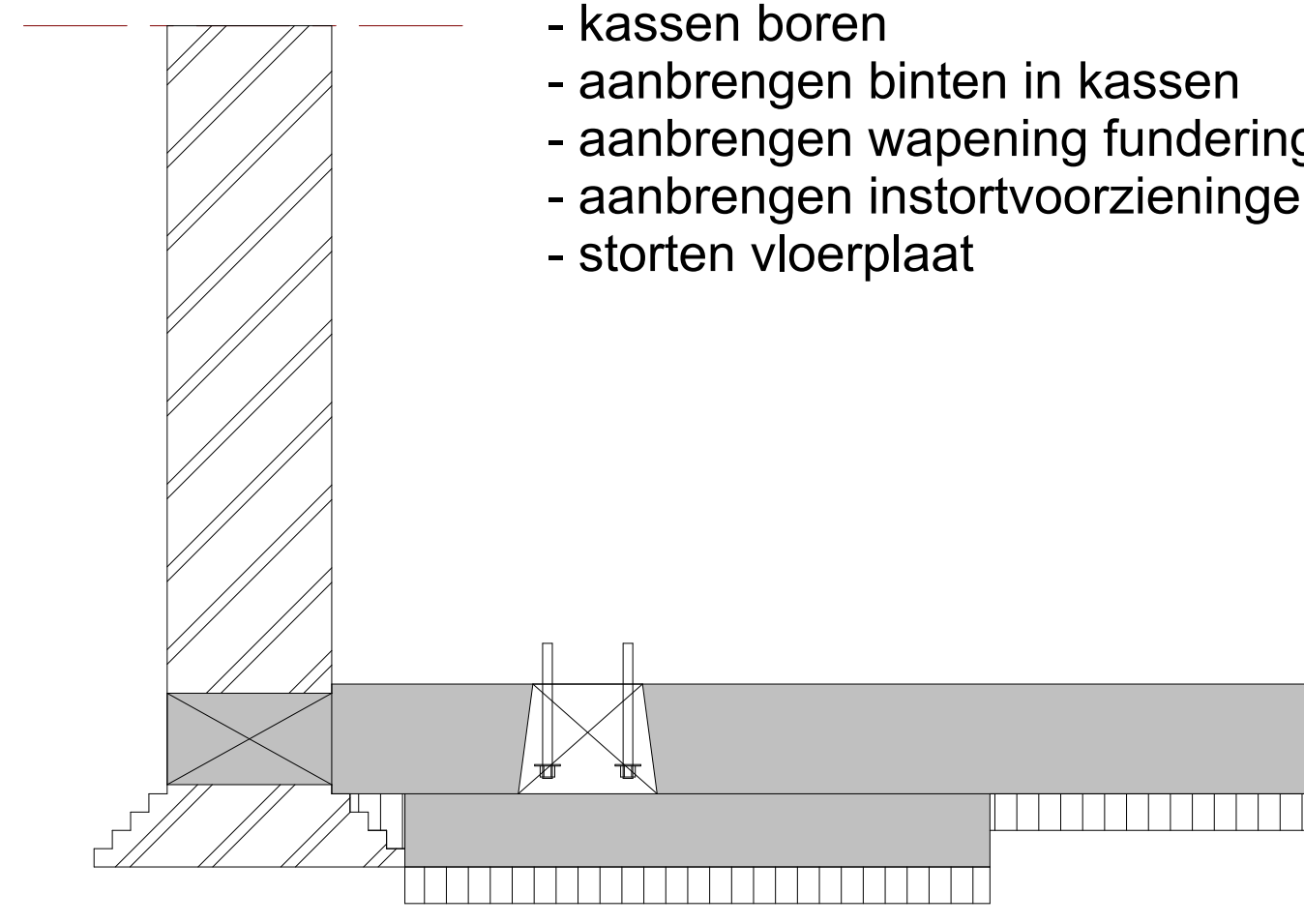
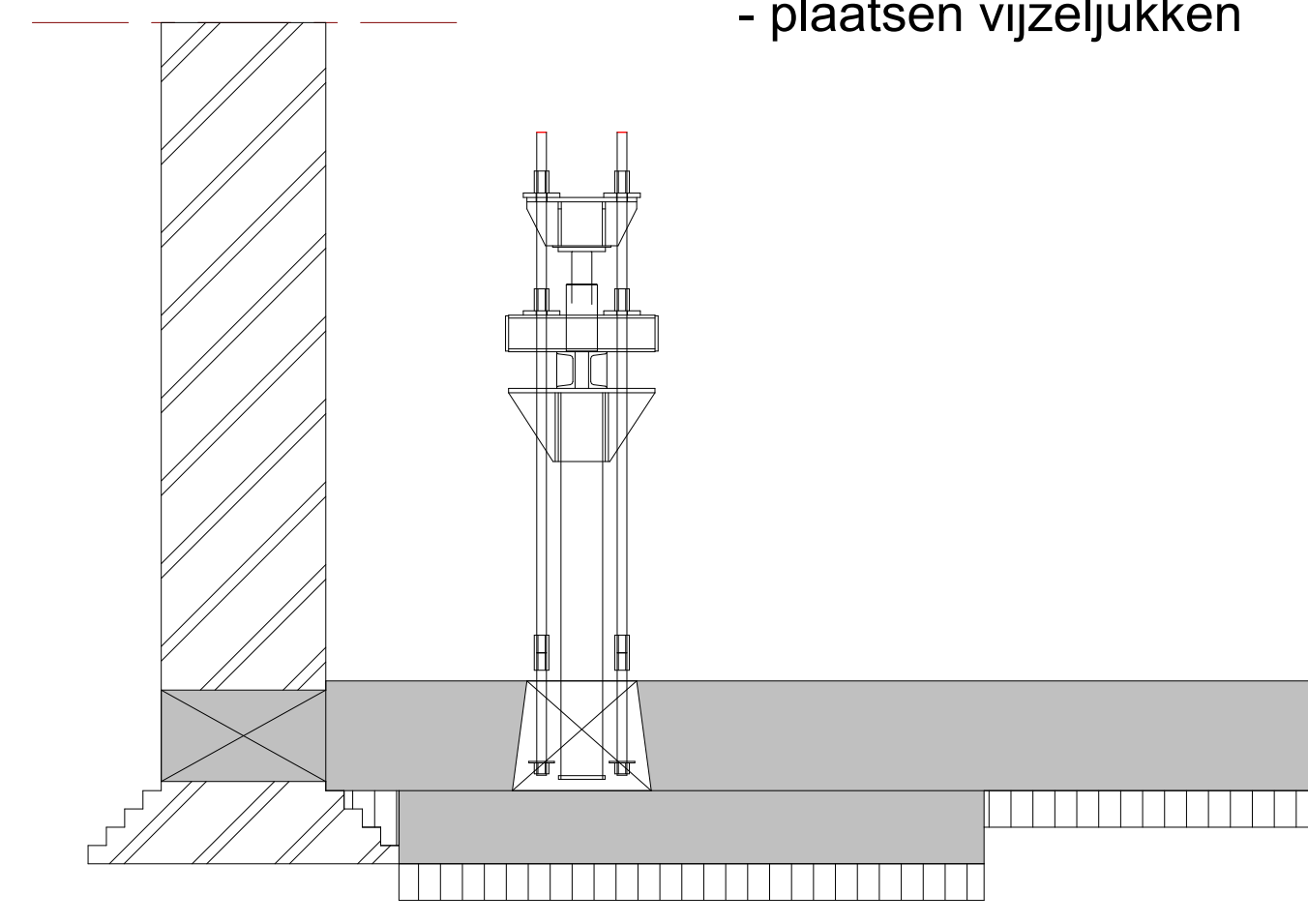


- verwijderen bestaande vloer
- uitgraven kelder op juiste diepte
- aanbrengen wapening rolstroken
- storten werkvloer en rolstroken
- kassen boren
- aanbrengen binten in kassen
- aanbrengen wapening funderingsvloer
- aanbrengen instortvoorzieningen
- storten vloerplaat



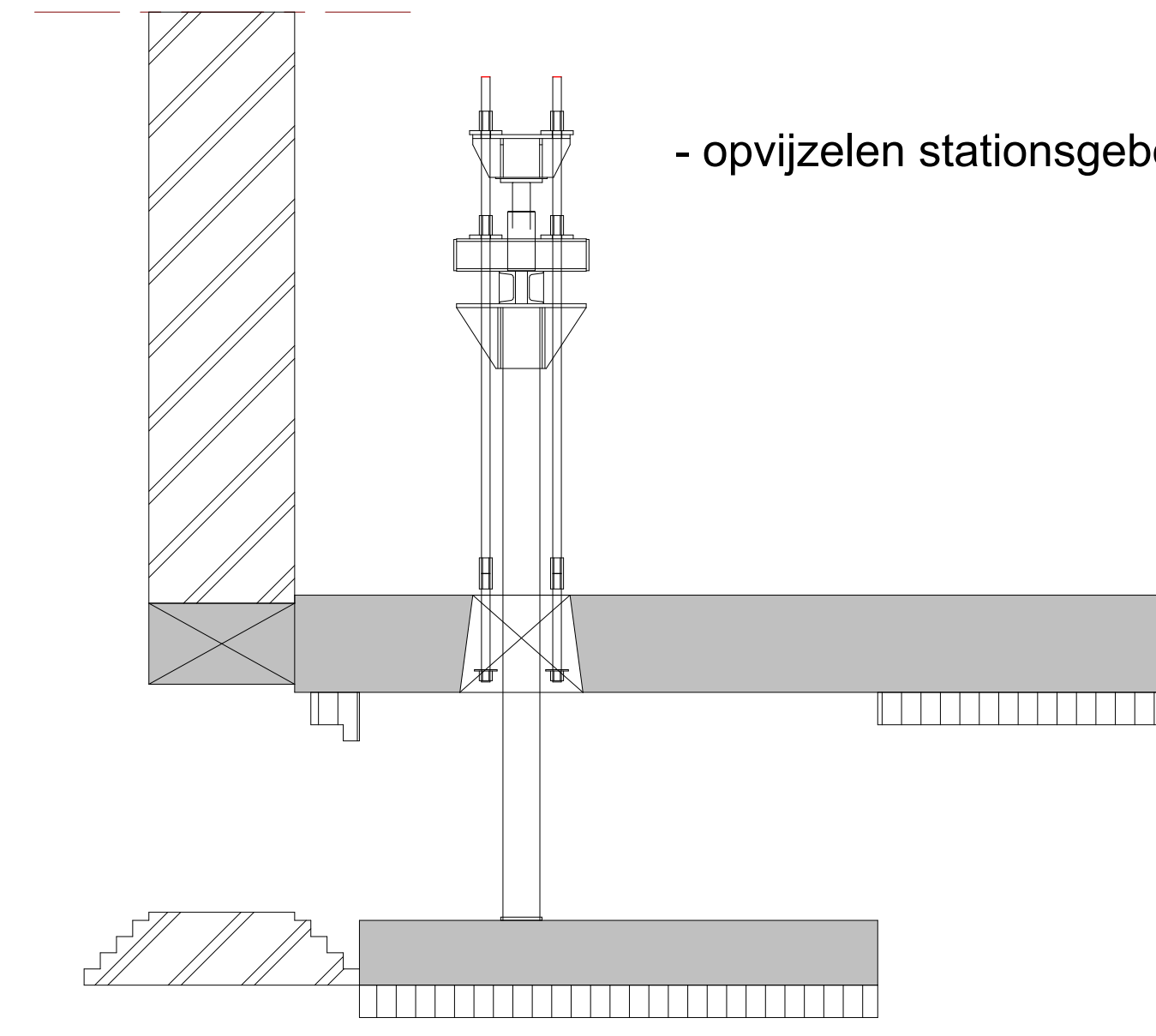
FASE I
1 : 20

- uitgraven rondom
- plaatsen vijzeljukken



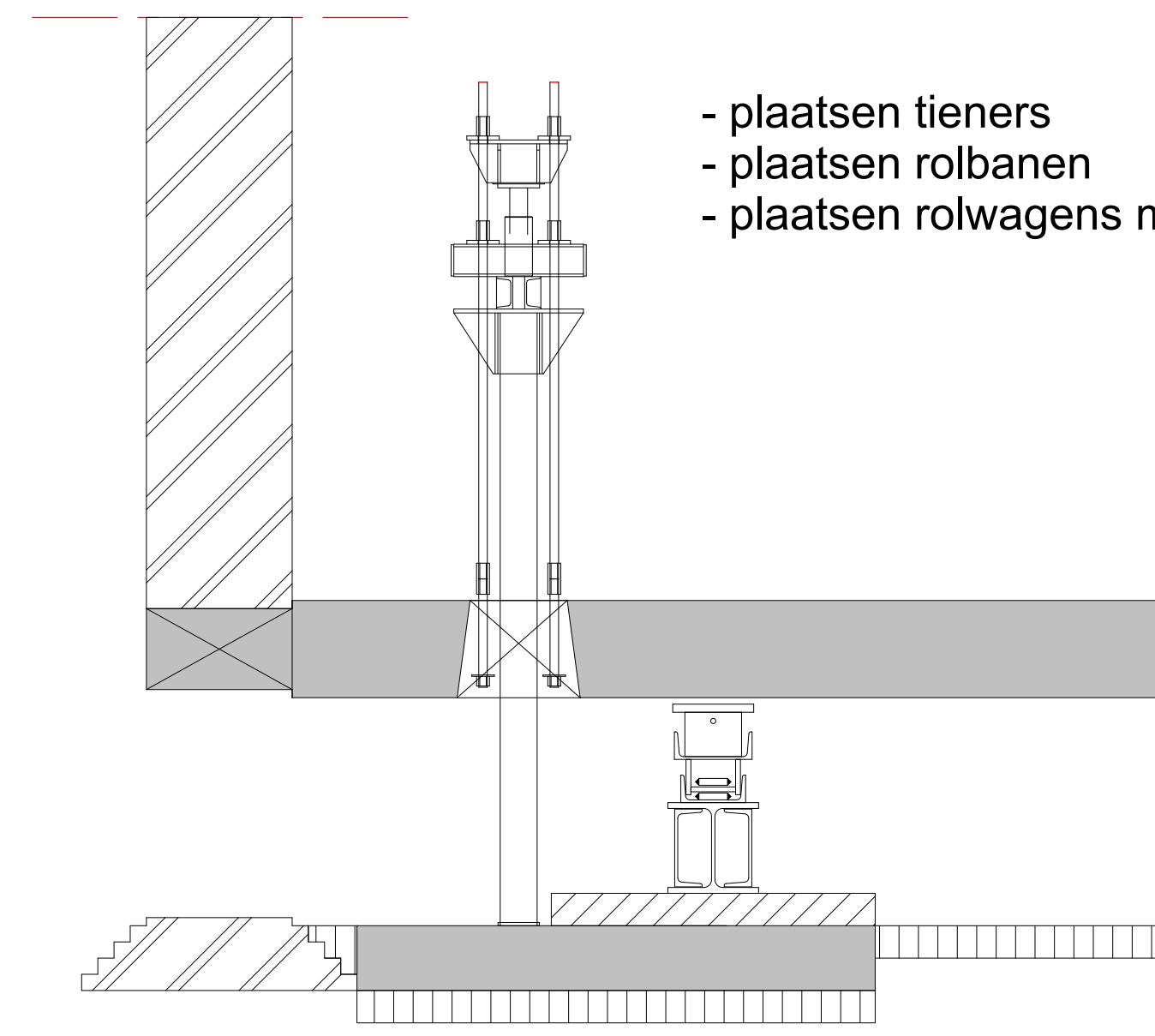
FASE II
1 : 20

- opvijzelen stationsgebouw



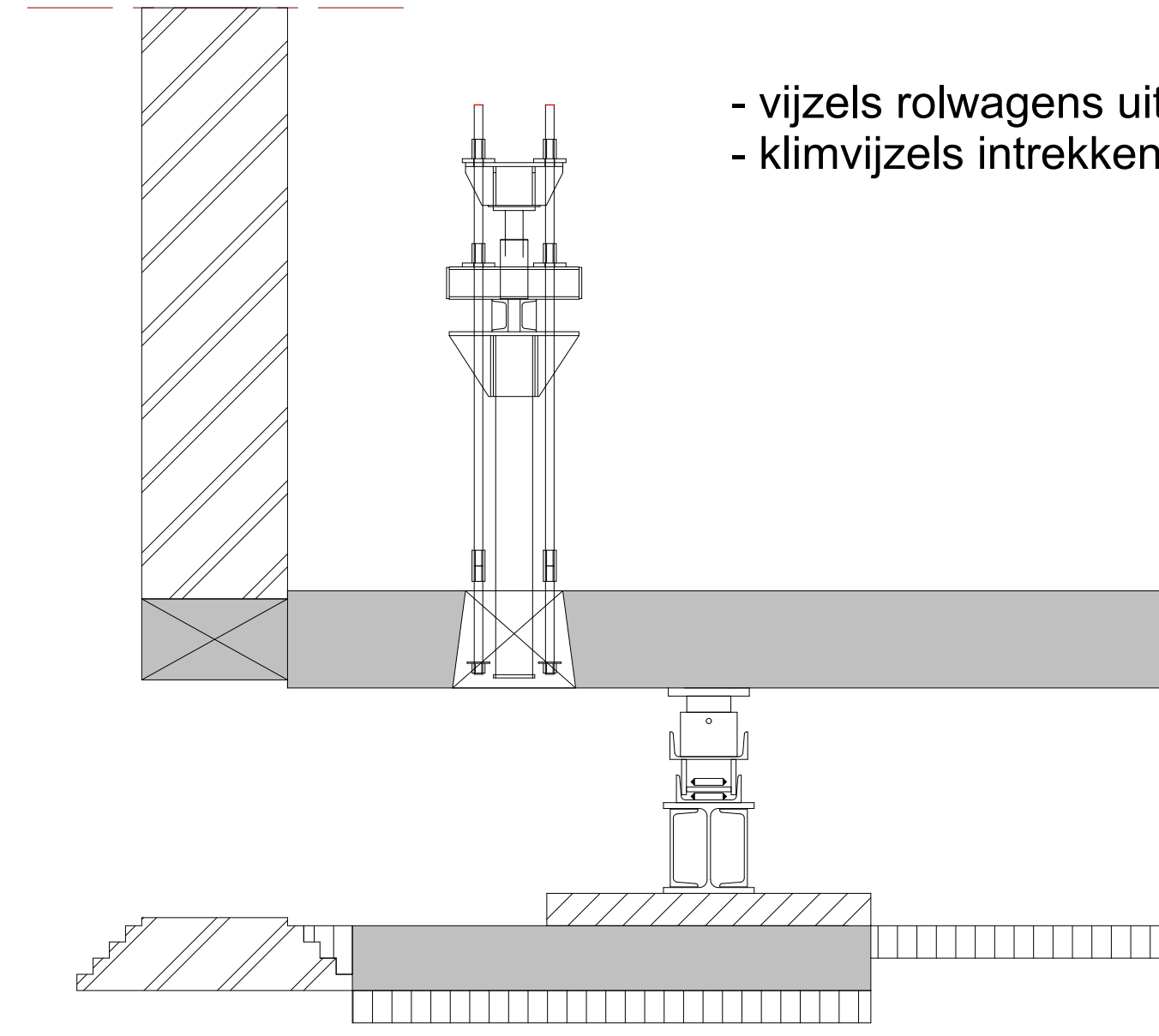
FASE III
1 : 20

- plaatsen tieners
- plaatsen rolbanen
- plaatsen rolwagens met vijzels



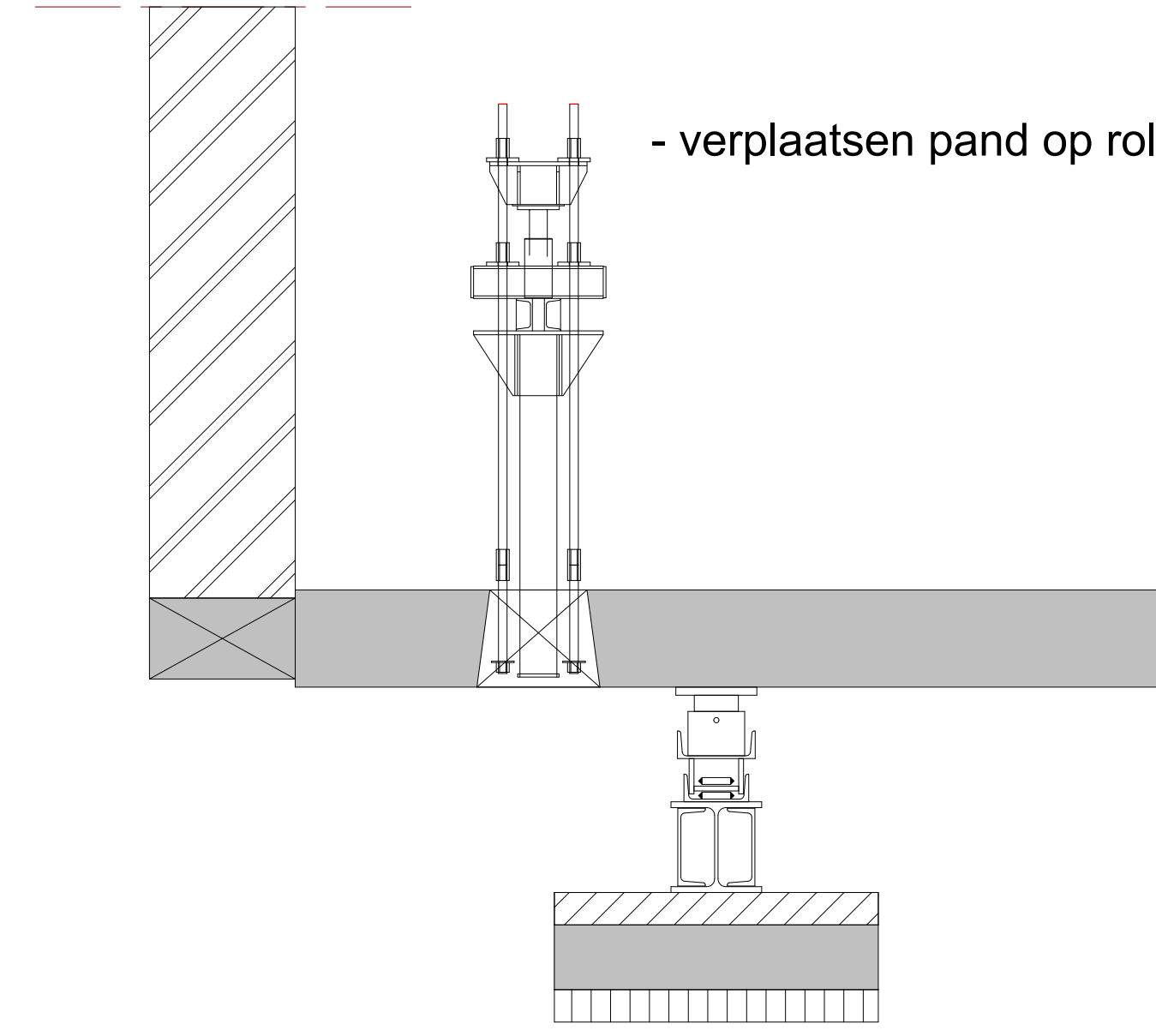
FASE IV
1 : 20

- vijzels rolwagens uitdrukken
- klimvijzels intrekken



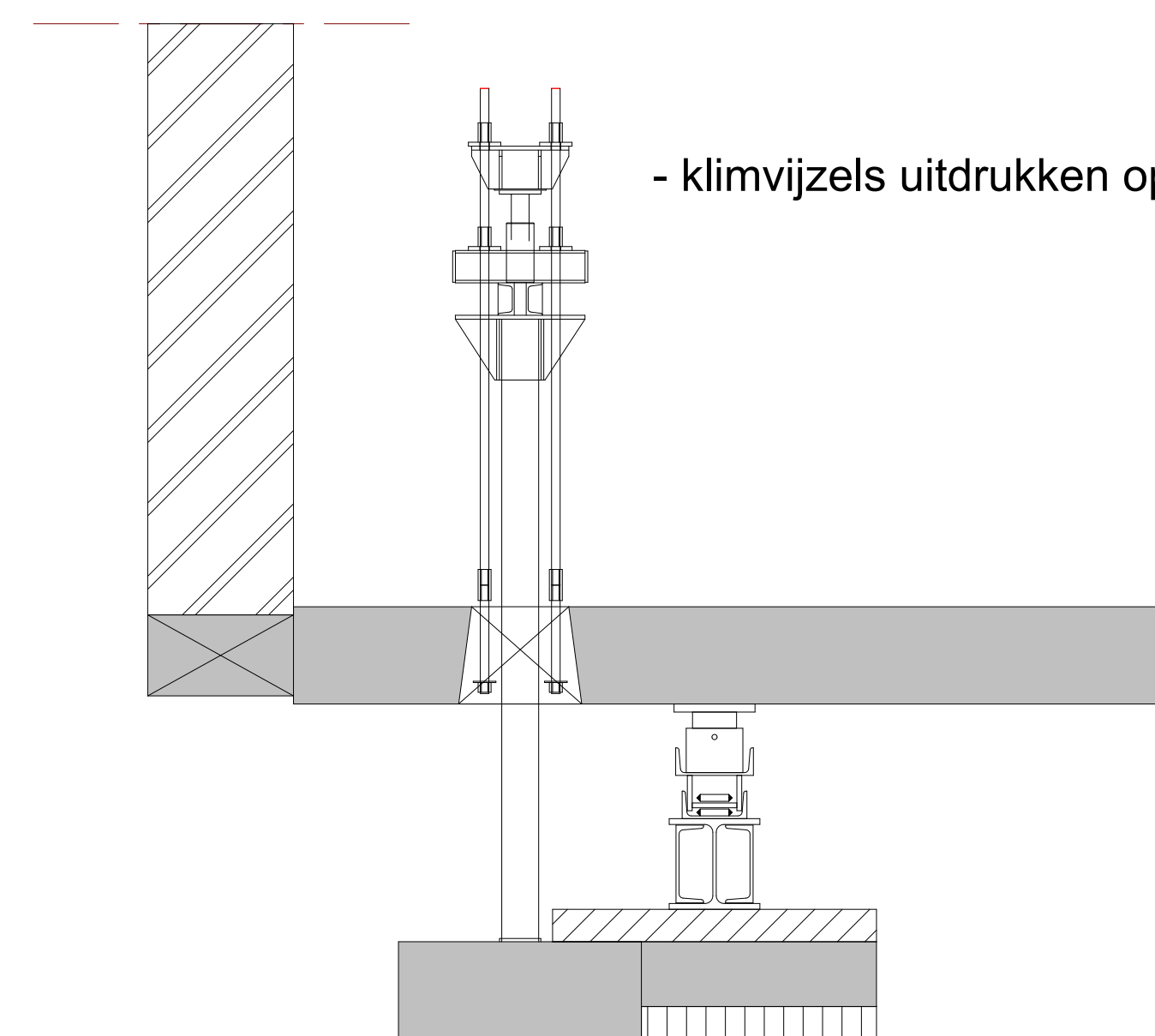
FASE V
1 : 20

- verplaatsen pand op rolbanen



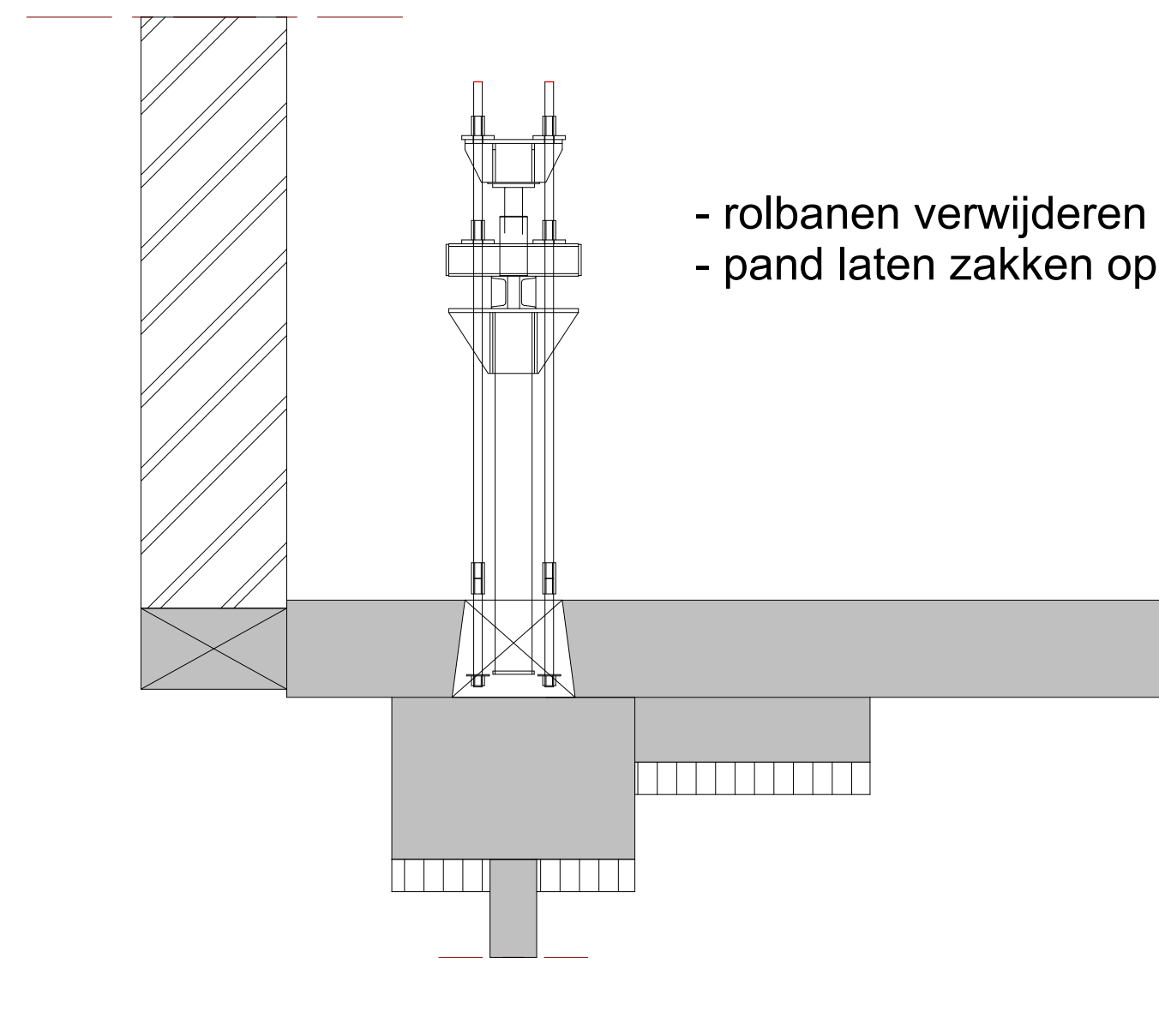
FASE VI
1 : 20

- klimvijzels uitdrukken op poer



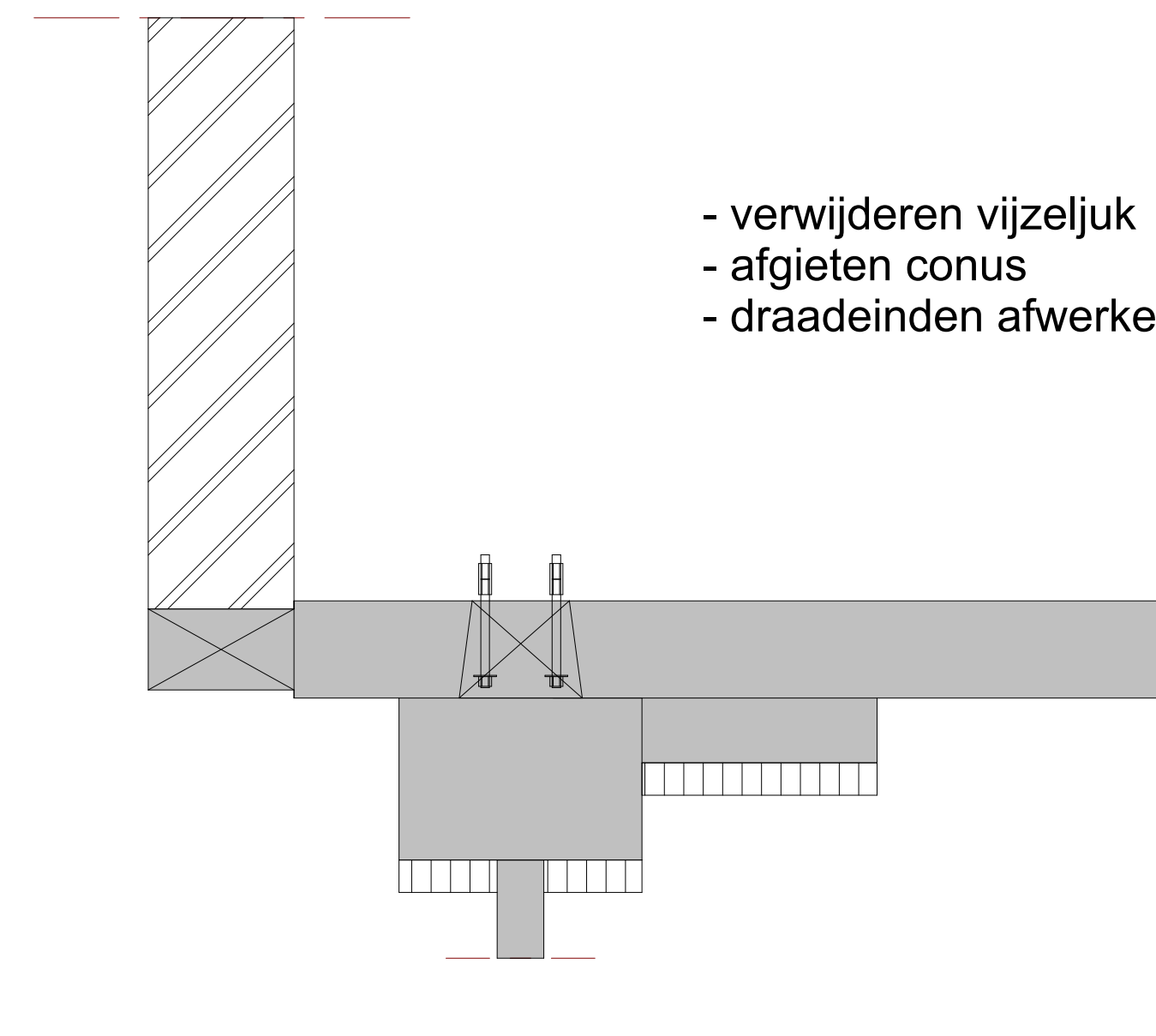
FASE VII
1 : 20

- rolbanen verwijderen
- pand laten zakken op paalpunten



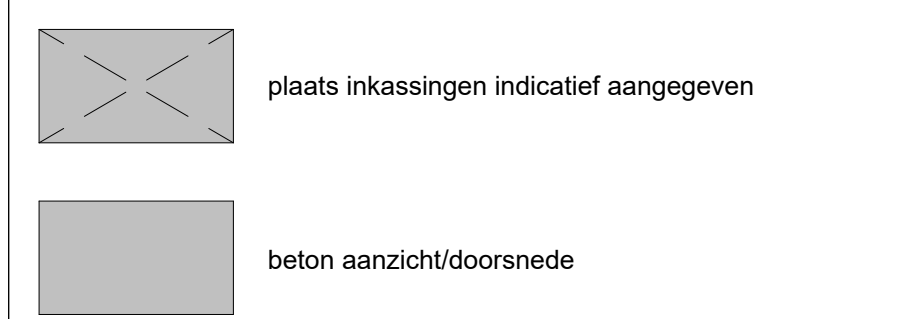
FASE VIII
1 : 20

- verwijderen vijzeljuk
- afgieten conus
- draadeinden afwerken



FASE IX
1 : 20

Opmerkingen:
 maten in mm
 alle maten in het werk controleren
 betonsterkteklasse C30/37
 wapeningsstaal S500B
 constructiestaal S235 en S355
 milieuklasse XC4
 vloerdikte 300mm
 betondekking 30mm



Status: DEFINITIEF ONTWERP Werknummer: 252904

Wijziging	Datum	Omschrijving	Getek.	Gecont.	Gegepl.
0	21-10-25	Eerste uitgave	JSC	JWO	

Techniek en Methode bv
 Probus 2019, 2002, 2,24, Oostvender
 P.O. Box 10178, 1017 CA Amsterdam
 T +31 (0)20 673 14 18
 E-Mail info@tenm.nl



Opdrachtgever:
Bresser Bouw BV



Object:
 Station Vught

Onderdeel:
 Stappenplan vijzelen en rollen

Schaal:
 1:20

Getekend door: JSC Tekening nr: TH-002 Revisie: 0
 Formaat: A0