

# GEBRUIKSOPPERVLAKTE (GO)

# VERBLIJFSGEBIED (VG)

## LEGENDA

### ALGEMEEN

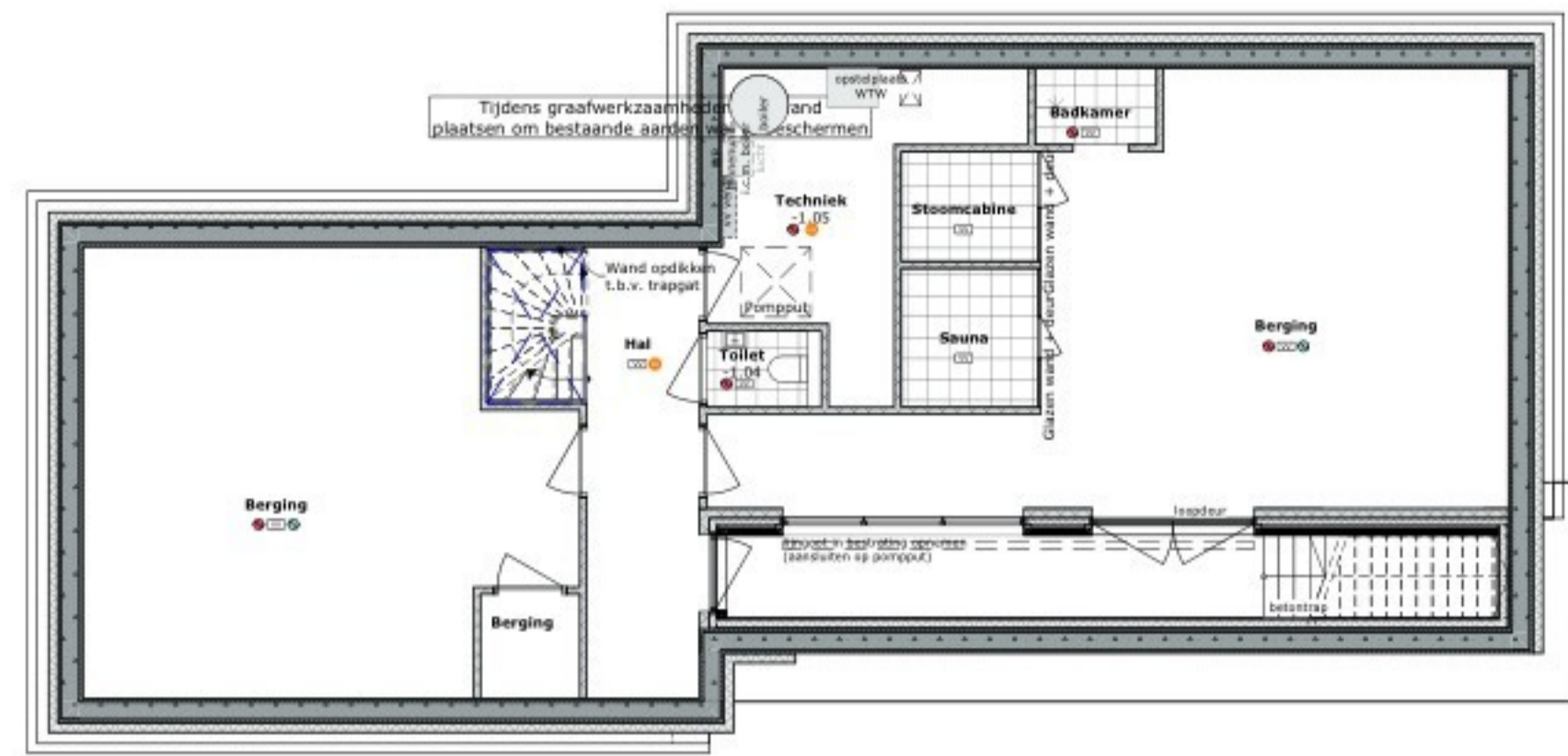
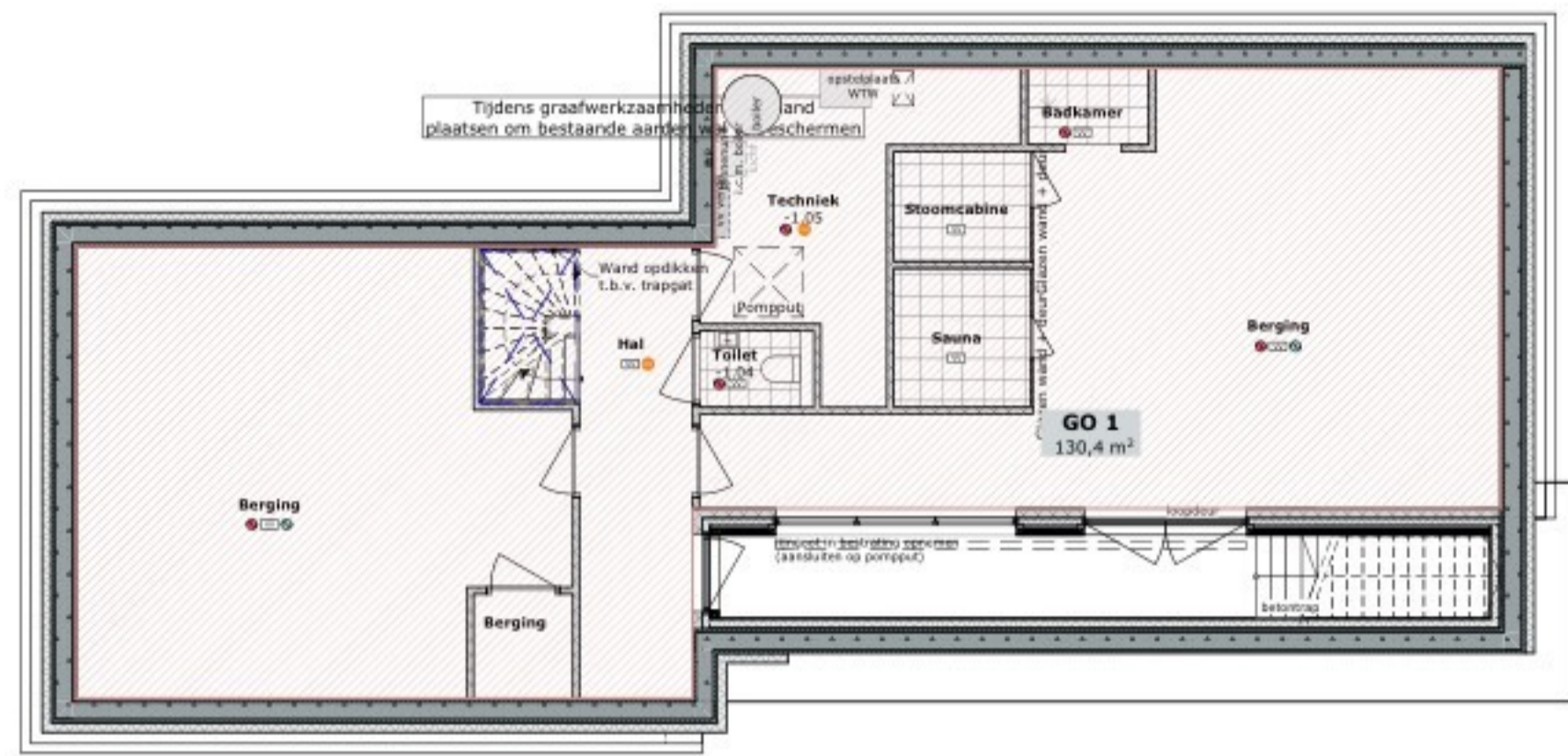
- Het ontwerp blijft te allen tijde eigendom van EVE Architecten B.V.
- Voor alle werkzaamheden van EVE Architecten B.V. is DNR 2011 van toepassing.
- Alle wijzigingen dienen door EVE Architecten B.V. te worden goedgekeurd.
- Het bouwen dient te geschieden overeenkomstig de eisen van het Besluit Bouwwerken Leefomgeving, zoals deze luidt ten tijde van de indiening van de bouw aanvraag.
- De constructie dient te worden uitgevoerd conform de tekening en berekening van de constructeur.
- Dit zijn bouw aanvraagtekeningen en derhalve niet bestemd voor de uitvoering.

### IMPRESSIES

De tekeningen en afbeeldingen geven een impressie van het ontwerp. De werkelijke uitvoering en kleuren van gevelaanzichten, schilderwerk, dakbedekkingen etc. kunnen afwijken. Aan deze tekeningen kunnen, ondanks alle zorgvuldigheid die is nagestreefd, geen rechten worden ontleend.

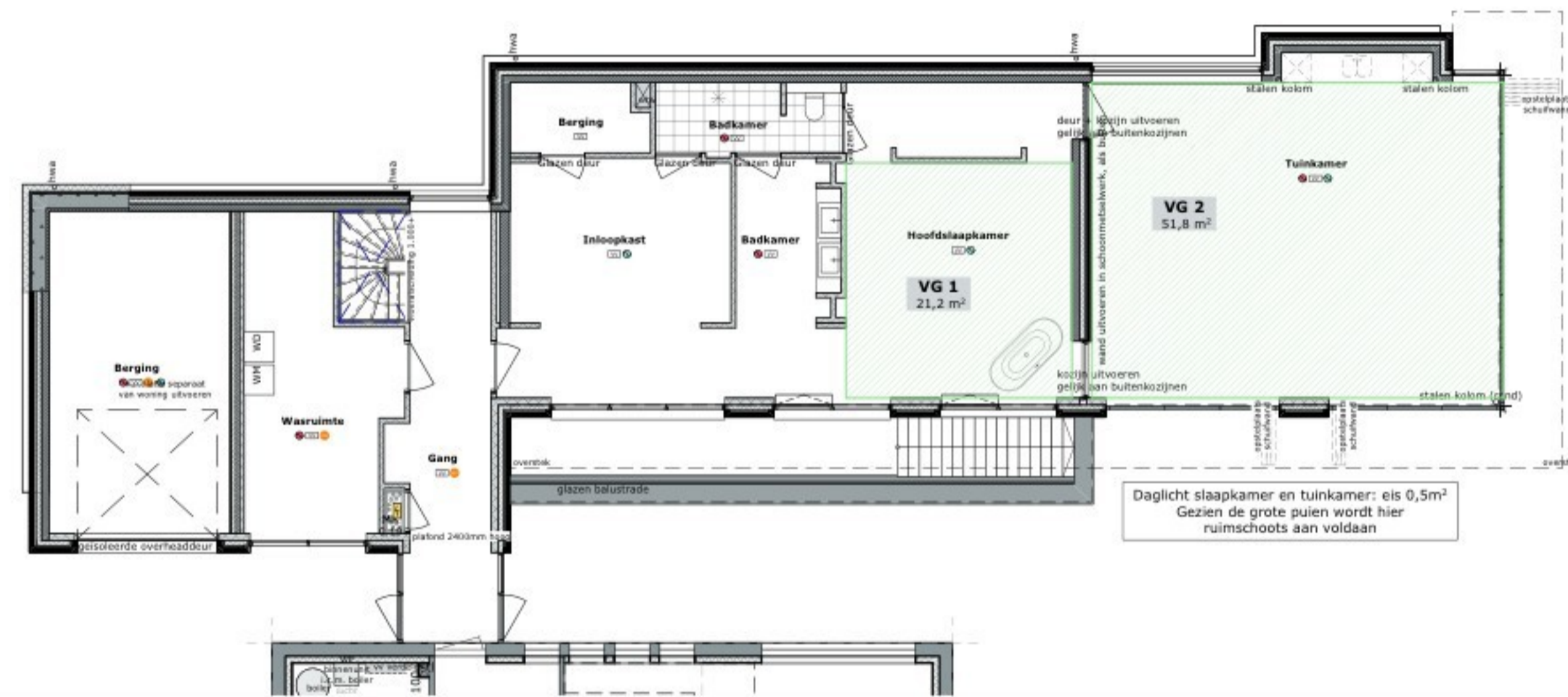
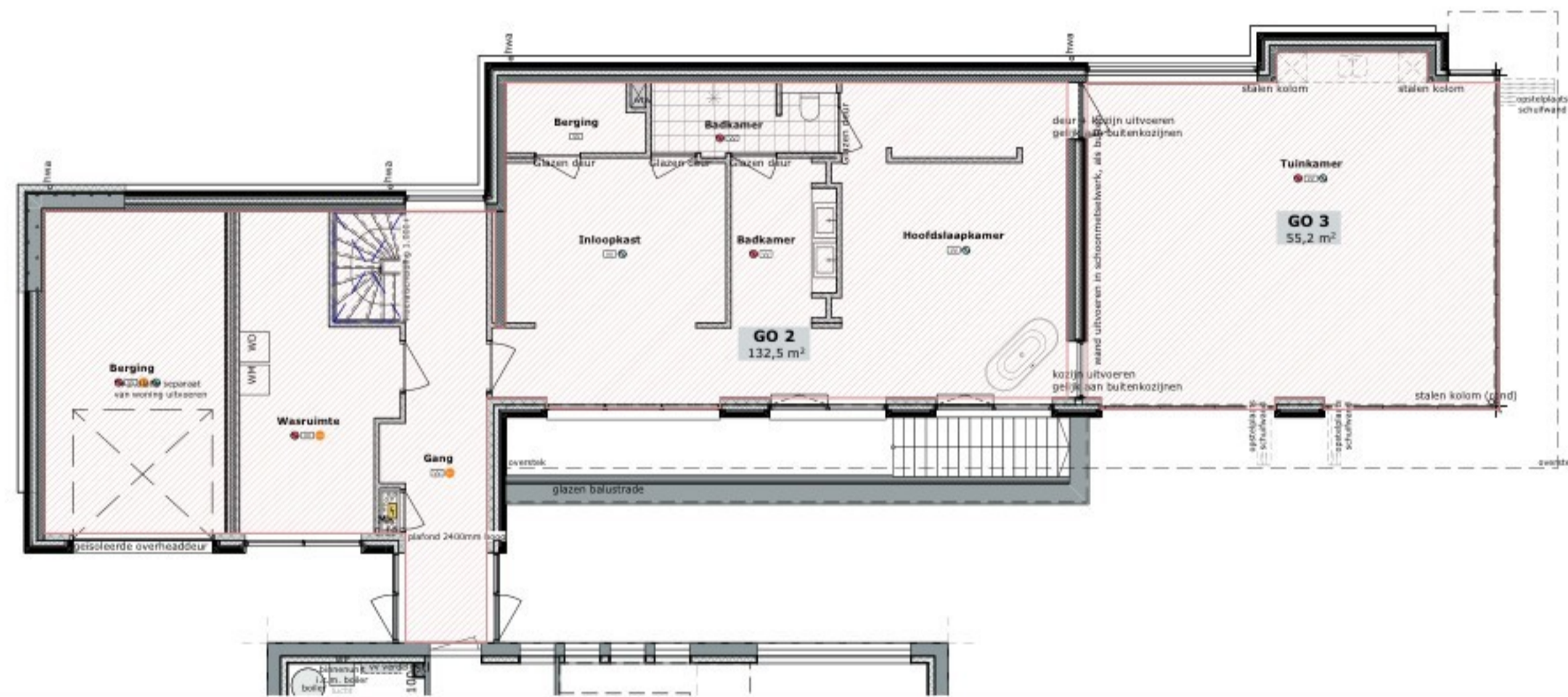
### MAATVOERING EN INRICHTING

De maten op de tekening zijn circa-maten. Deze zijn aangegeven in millimeters, tenzij anders vermeld. Bij de binnenmaatvoering tussen de wanden is geen rekening gehouden met enige wandafwerking, zoals wandtegels en spuitwerk. Daarnaast kunnen zich tijdens de bouw veranderingen voordoen, die kunnen leiden tot verschillen. Op de tekening aangegeven meubilair en apparatuur dienen alleen ter oriëntatie.



Kelder

Kelder



Begane grond

Begane grond

EVE Architecten B.V.  
Ernst Machstraat 2  
Postbus 115  
7440 AC Nijverdal  
T: 0548-65 69 50  
E: info@eve-bv.nl  
I: www.eve-bv.nl  
KvKnr.: 08098089



## ALGEMEEN

## TEKENING

Onderdeel  
Bouwbesluitoverzicht

Schaal 1:100  
Formaat A1 (594x841)

Datum getekend 29 april 2025  
Status Definitief

Datum gewijzigd

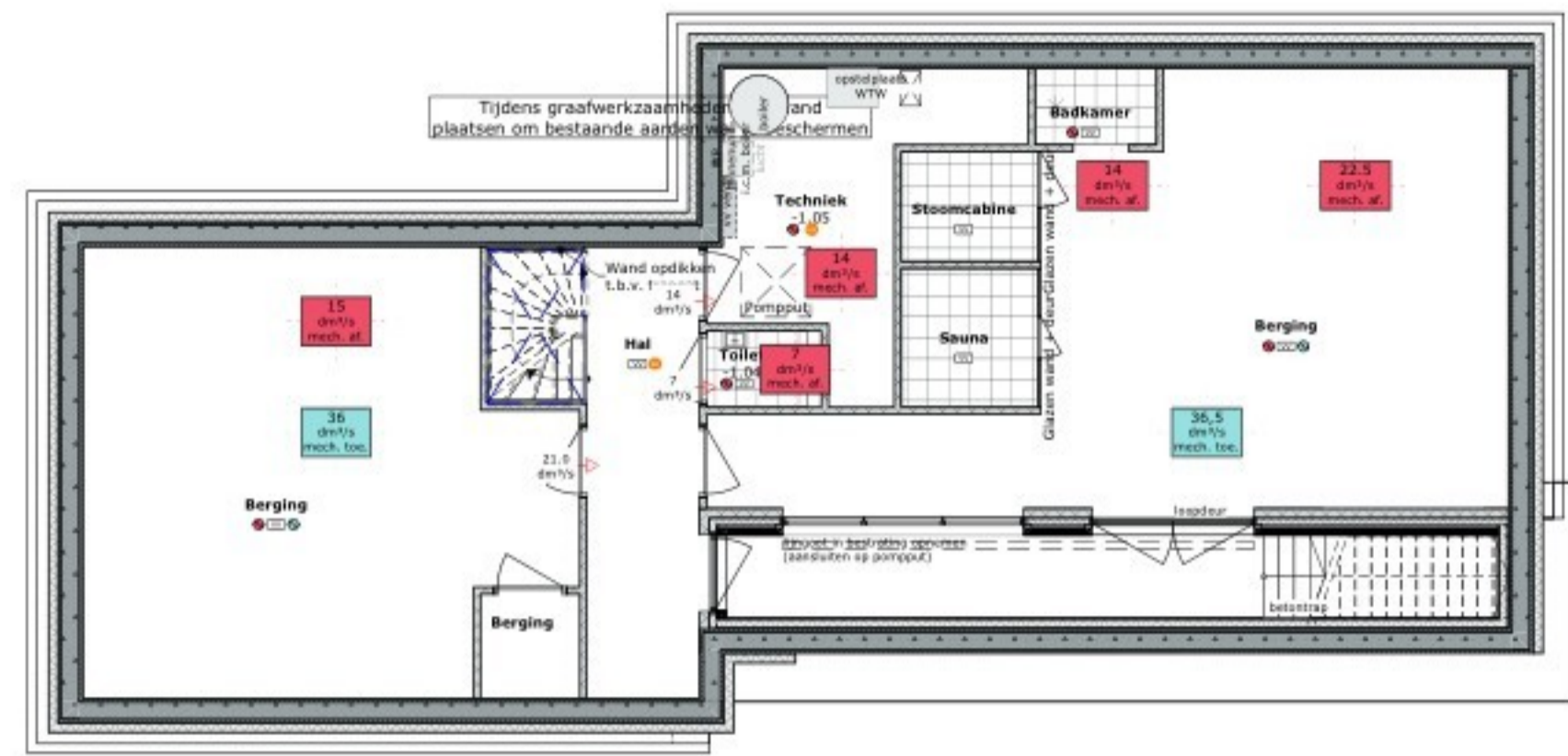
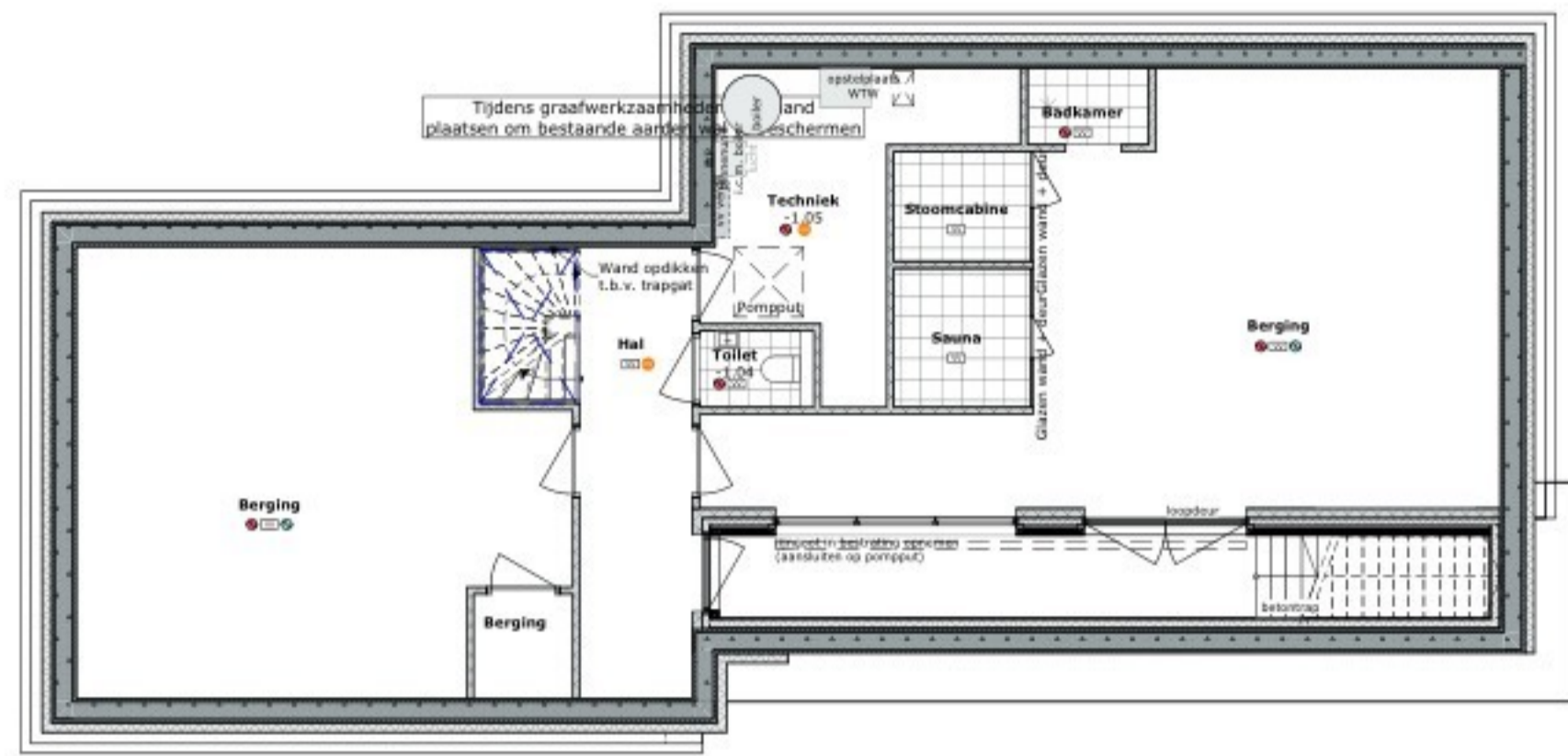
Gecontroleerd

EVE (hoofd)architect  
SD collega  
AJF projectmanager

DO4732-012A  
DEFINITIEF ONTWERP

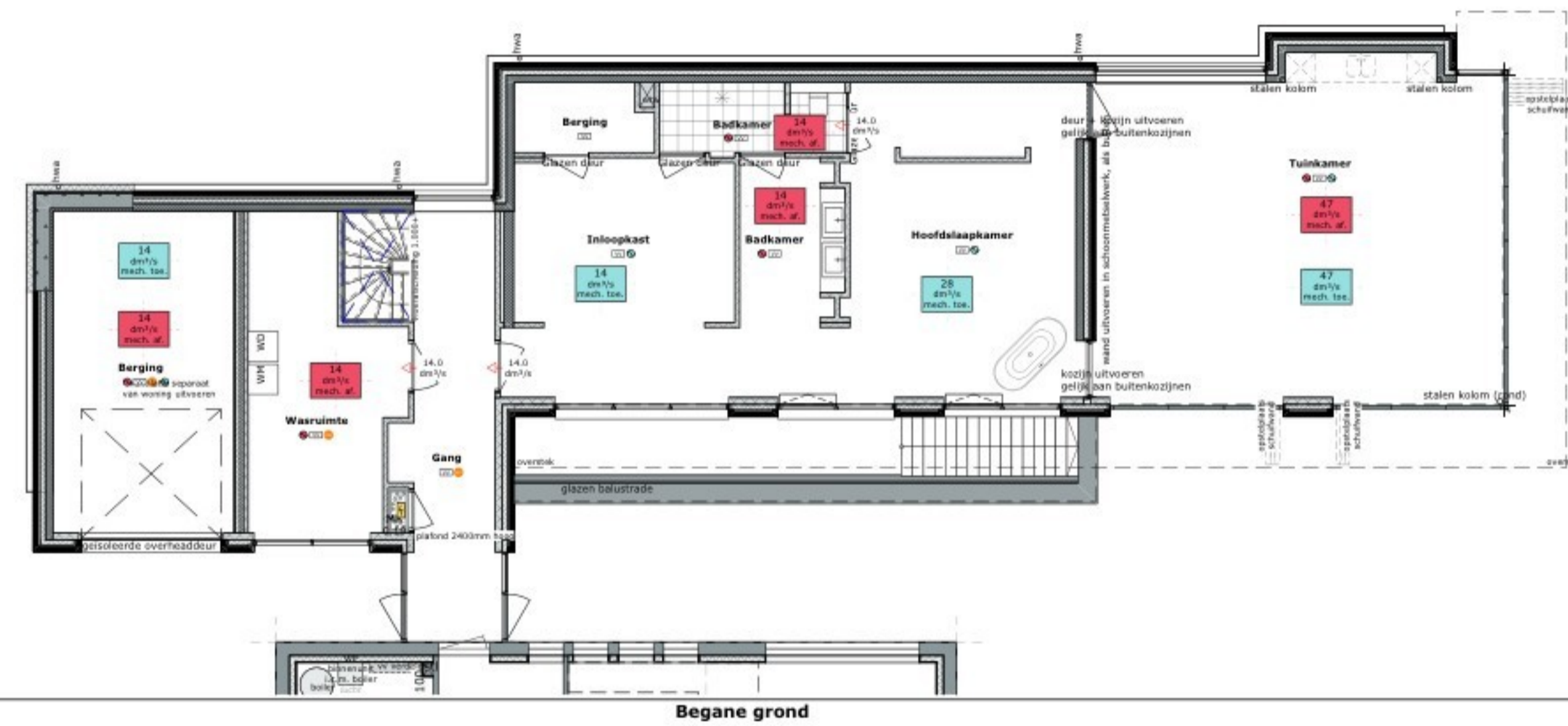
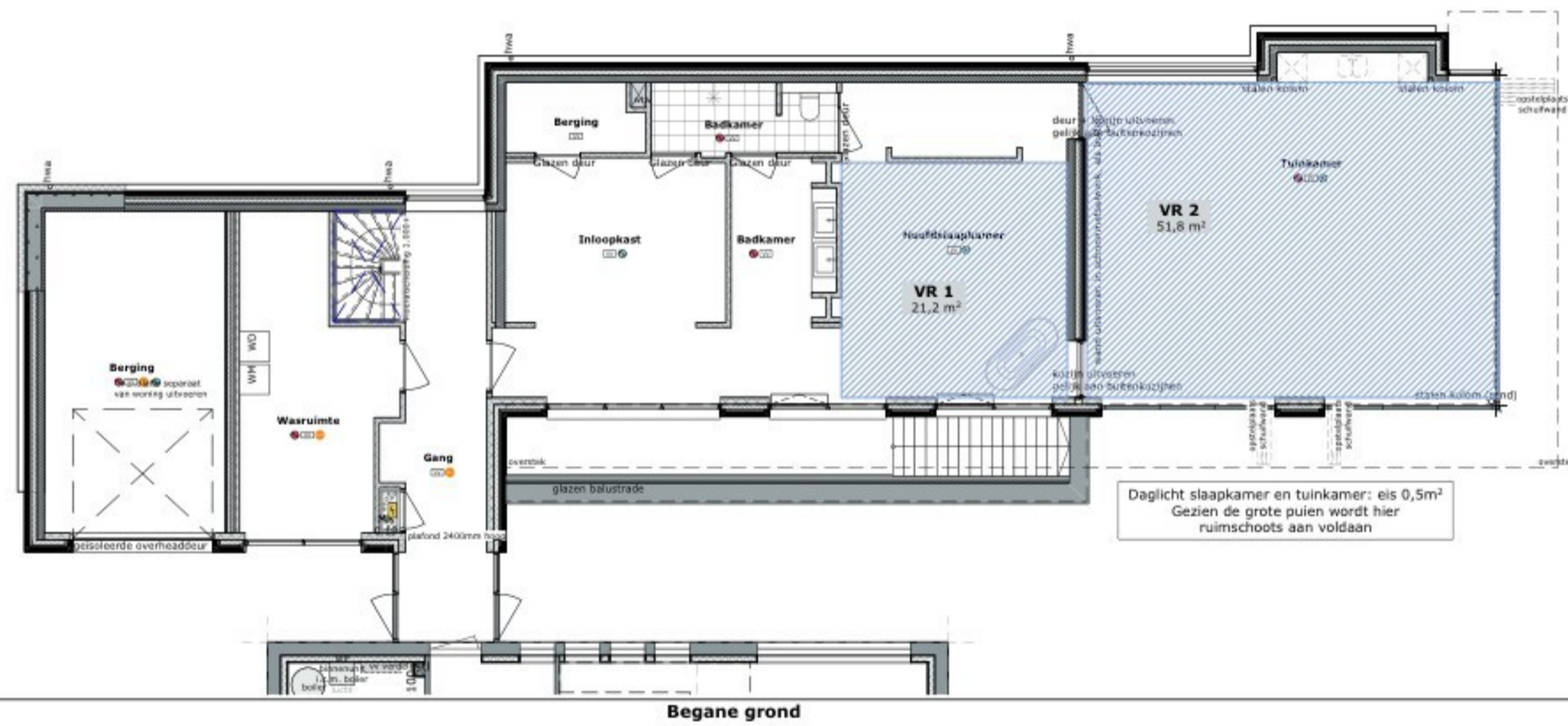
# VERBLIJFSRUIMTE (VR)

# VENTILATIESCHEMA



Kelder

Kelder



Begane grond

Begane grond

## LEGENDA

### ALGEMEEN

- Het ontwerp blijft te allen tijde eigendom van EVE Architecten B.V.
- Voor alle werkzaamheden van EVE Architecten B.V. is DNR 2011 van toepassing.
- Alle wijzigingen dienen door EVE Architecten B.V. te worden goedgekeurd.
- Het bouwen dient te geschieden overeenkomstig de eisen van het Besluit Bouwwerken Leefomgeving, zoals deze luidt ten tijde van de indiening van de bouw aanvraag.
- De constructie dient te worden uitgevoerd conform de tekening en berekening van de constructeur.
- Dit zijn bouw aanvraagtekeningen en derhalve niet bestemd voor de uitvoering.

### IMPRESSIES

De tekeningen en afbeeldingen geven een impressie van het ontwerp. De werkelijke uitvoering en kleuren van gevelaanzichten, schilderwerk, dakbedekkingen etc. kunnen afwijken. Aan deze tekeningen kunnen, ondanks alle zorgvuldigheid die is nagestreefd, geen rechten worden ontleend.

### MAATVOERING EN INRICHTING

De maten op de tekening zijn circa-maten. Deze zijn aangegeven in millimeters, tenzij anders vermeld. Bij de binnenmaatvoering tussen de wanden is geen rekening gehouden met enige wandafwerking, zoals wandtegels en spuitwerk. Daarnaast kunnen zich tijdens de bouw veranderingen voordoen, die kunnen leiden tot verschillen. Op de tekening aangegeven meubilair en apparatuur dienen alleen ter oriëntatie.

## RENVOOI

### VENTILATIE ONDER DEUREN

- Deurtreedbreedte 900mm (12cm² / dm²)
- 0.5 cm 3.75 dm³/s
  - 1.0 cm 7.50 dm³/s
  - 2.0 cm 15.00 dm³/s
  - 3.0 cm 22.50 dm³/s
- hoogte giet  
max. 2,0 cm

EVE Architecten B.V.  
Ernst Machstraat 2  
Postbus 115  
7440 AC Nijverdal  
T: 0548-65 69 50  
E: info@eve-bv.nl  
I: www.eve-bv.nl  
KvKnr.: 08098089



## ALGEMEEN

## TEKENING

Onderdeel  
Bouwbesluitoverzicht

Schaal 1:100  
Formaat A1 (594x841)

Datum getekend 29 april 2025  
Status Definitief

Datum gewijzigd

### Gecontroleerd



**DO4732-012B**  
DEFINITIEF ONTWERP