

EVE Principedetails				
Detail	Nummer	Schaal	Datum	Revisiedatum
	Detail 001	1:10	29 april 2025	
	Detail 101	1:10	29 april 2025	
	Detail 102	1:10	29 april 2025	
	Detail 103 en 104	1:10	29 april 2025	
	Detail 105	1:10	29 april 2025	
	Detail 106	1:10	29 april 2025	
	Detail 107	1:10	29 april 2025	
	Detail 108	1:10	29 april 2025	
	Detail 109	1:10	8 juli 2025	
	Detail 201	1:10	29 april 2025	
	Detail 202	1:10	29 april 2025	
	Detail 203	1:10	29 april 2025	
	Detail 204	1:10	29 april 2025	
	Detail 205	1:10	29 april 2025	
	Detail 206	1:10	8 juli 2025	

LEGENDA

ALGEMEEN

- Het ontwerp blijft te allen tijde eigendom van EVE Architecten B.V.
- Voor alle werkzaamheden van EVE Architecten B.V. is DNR 2011 van toepassing.
- Alle wijzigingen dienen door EVE Architecten B.V. te worden goedgekeurd.
- Het bouwen dient te geschieden overeenkomstig de eisen van het Besluit Bouwwerken Leefomgeving, zoals deze luidt ten tijde van de indiening van de bouwaanvraag.
- De constructie dient te worden uitgevoerd conform de tekening en berekening van de constructeur.
- Dit zijn bouwaanvraagtekeningen en derhalve niet bestemd voor de uitvoering.







IMPRESSIES

De tekeningen en afbeeldingen geven een impressie van het ontwerp. De werkelijke uitvoering en kleuren van gevelaanzichten, schilderwerk, dakbedekkingen etc. kunnen afwijken. Aan deze tekeningen kunnen, ondanks alle zorgvuldigheid die is nagestreefd, géén rechten worden ontleend.

MAATVOERING EN INRICHTING

De maten op de tekening zijn circa-maten. Deze zijn aangegeven in millimeters, tenzij anders vermeld. Bij de binnenmaatvoering tussen de wanden is geen rekening gehouden met enige wandafwerking, zoals wandtegels en spuitwerk. Daarnaast kunnen zich tijdens de bouw veranderingen voordoen, die kunnen leiden tot verschillen. Op de tekening aangegeven meubilair en apparatuur dienen alleen ter oriëntatie.

BOUWKUNDIGE AFRICHTINGEN

-  Baksteen, conform kleur- en materiaalstaat
-  Snelbouwsteen, conform opgave constructeur
-  HSB-wand, conform opgave constructeur
-  Isolatie
-  Beton, conform opgave constructeur
-  Prefab beton, conform opgave constructeur

EVE Architecten B.V.
Ernst Machstraat 2
Postbus 115
7440 AC Nijverdal

T: 0548-65 69 50
E: info@eve-bv.nl
I: www.eve-bv.nl
KvKnr.: 08098089



eve
ARCHITECTEN

ALGEMEEN



TEKENING

Onderdeel
Principedetails

Schaal
1:10

Formaat
A3 (297x420)

Datum getekend
29 april 2025

Status
Definitief

Datum gewijzigd
8 juli 2025
4 november 2025

Gecontroleerd



(hoofd)architect



collega

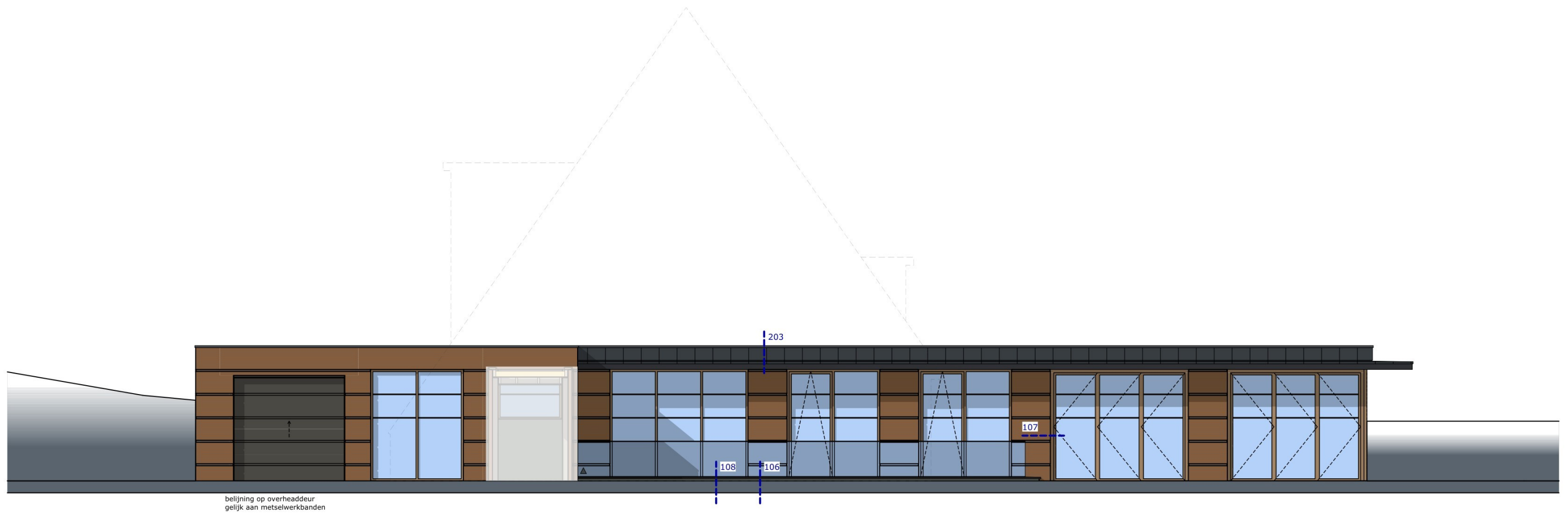


projectmanager

Detaillering uitvoeren conform luchtdichtheid (Qv;10) volgens BENG berekening. Let op! Juiste afdichtingen toepassen volgens opgave leverancier.



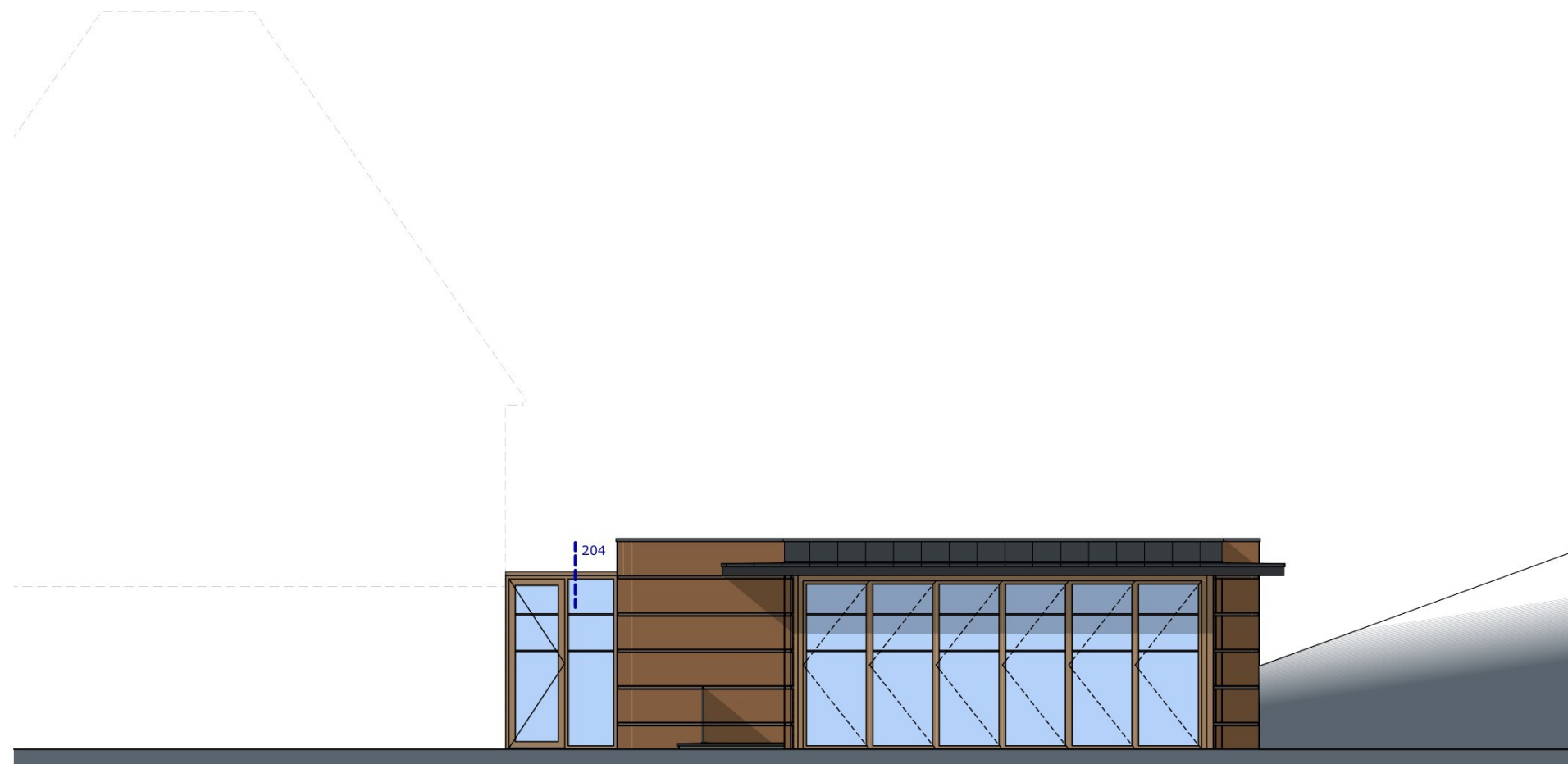
DO4732-011
DEFINITIEF ONTWERP



Projectnummer
4732

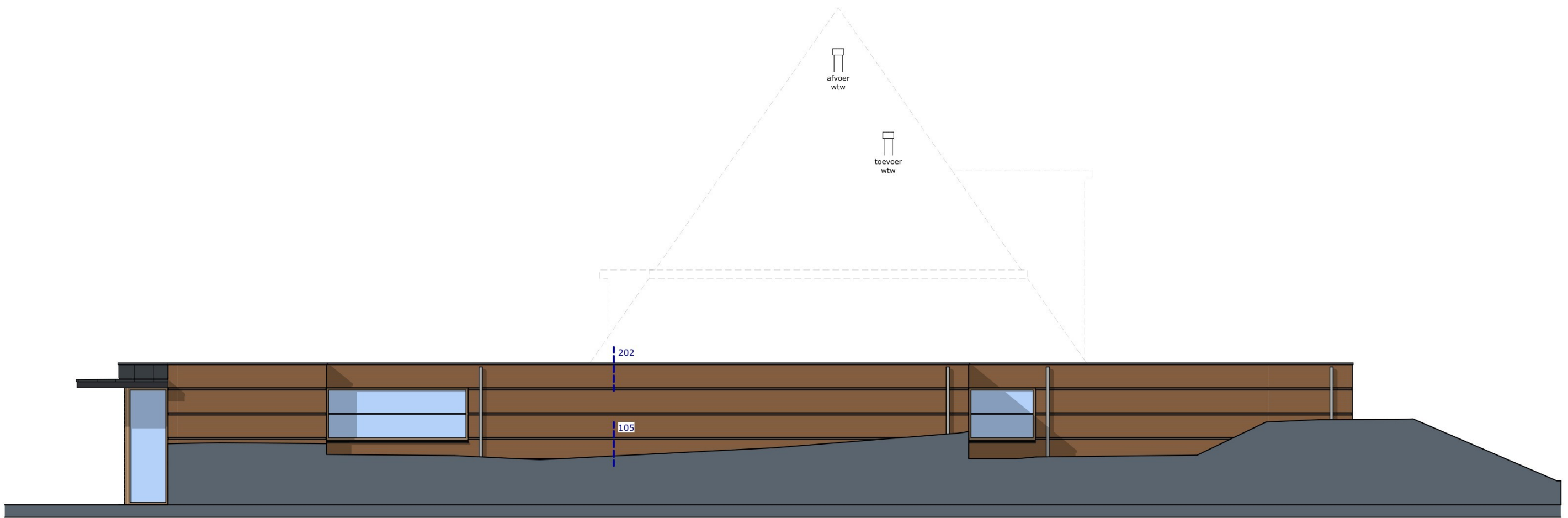
Schaal
1:100

Voorgevel



Projectnummer
4732

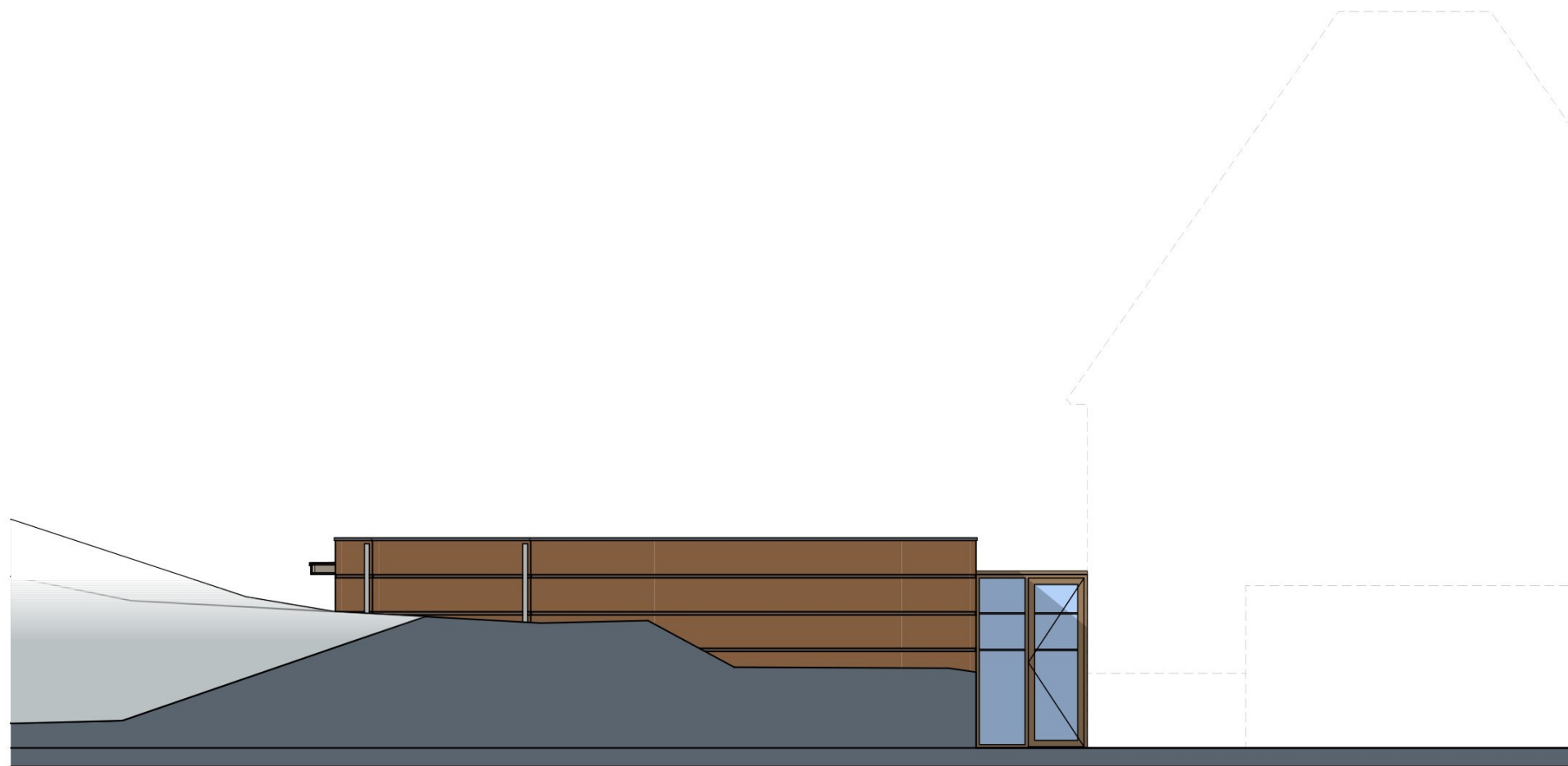
Schaal
1:100



Projectnummer
4732

Schaal
1:100

Achtergevel 



Projectnummer
4732

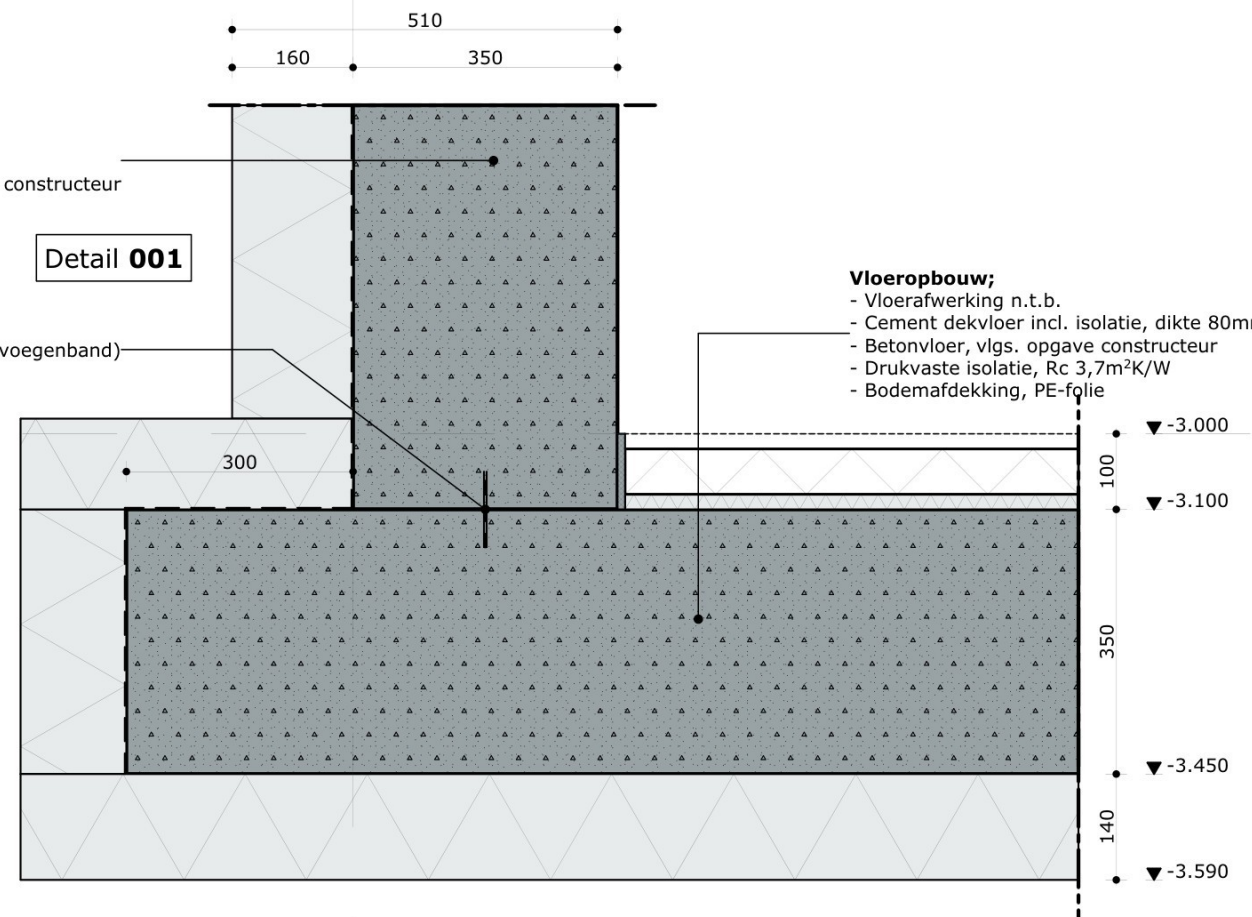
Schaal
1:100

- Wandopbouw (bu-bi);**
- Isolatie, Rc 3,7m²K/W
 - Waterdichte bitumineuze laag
 - Betonnen kelderwand, vlg. opgave constructeur
 - Binnenwandafwerking

Detail 001

Waterdichte aansluiting (dilatatievoegenband)

- Vloeropbouw;**
- Vloerafwerking n.t.b.
 - Cement dekvloer incl. isolatie, dikte 80mm
 - Betonvloer, vlg. opgave constructeur
 - Drukvaste isolatie, Rc 3,7m²K/W
 - Bodemafdekking, PE-folie

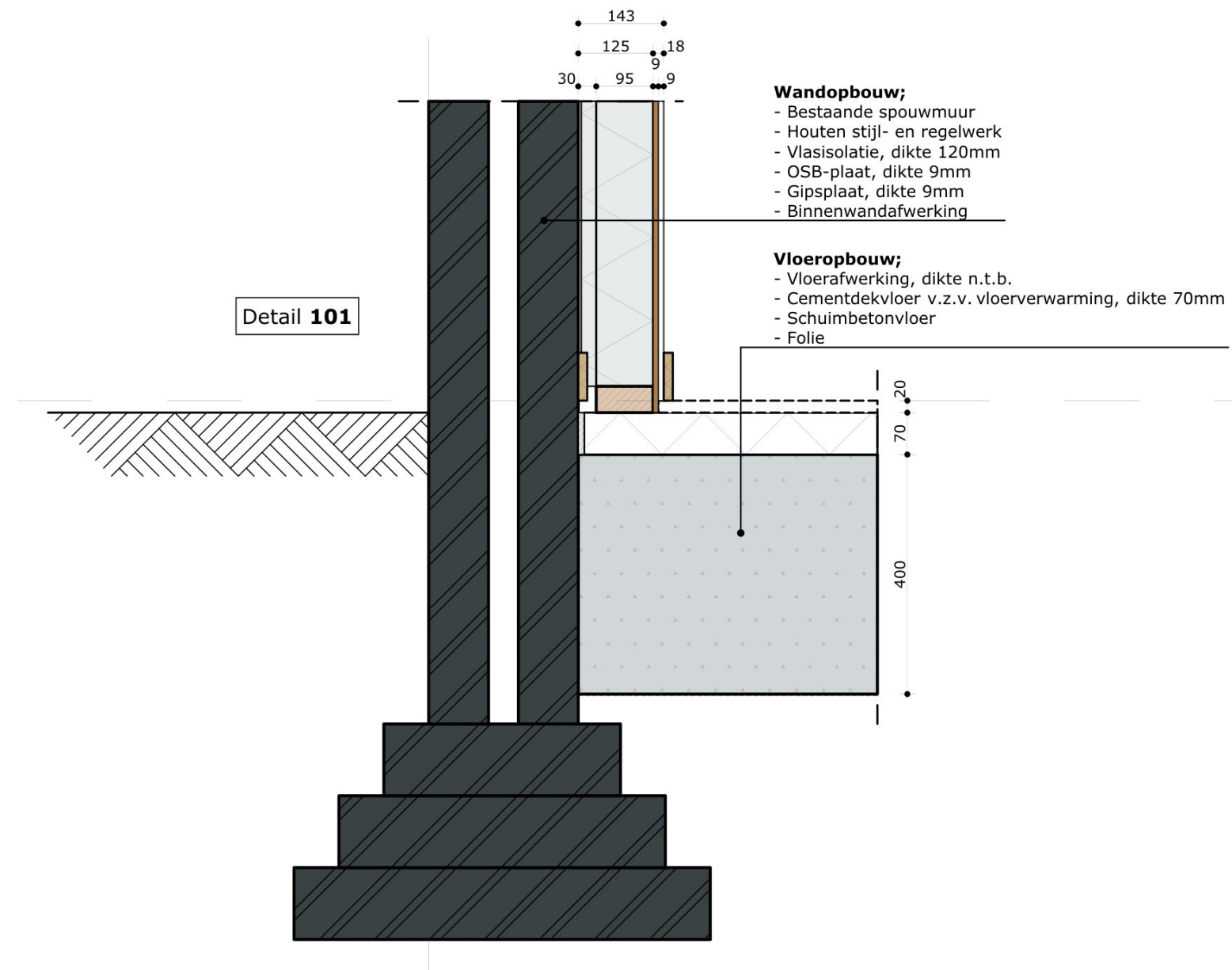


Projectnummer
4732

Schaal
1:10

Detail 001





- Wandopbouw;**
- Bestaande spouwmuur
 - Houten stijl- en regelwerk
 - Vlasisolatie, dikte 120mm
 - OSB-plaat, dikte 9mm
 - Gipsplaat, dikte 9mm
 - Binnenwandafwerking

- Vloeropbouw;**
- Vloerafwerking, dikte n.t.b.
 - Cementdekvloer v.z.v. vloerverwarming, dikte 70mm
 - Schuimbetonvloer
 - Folie

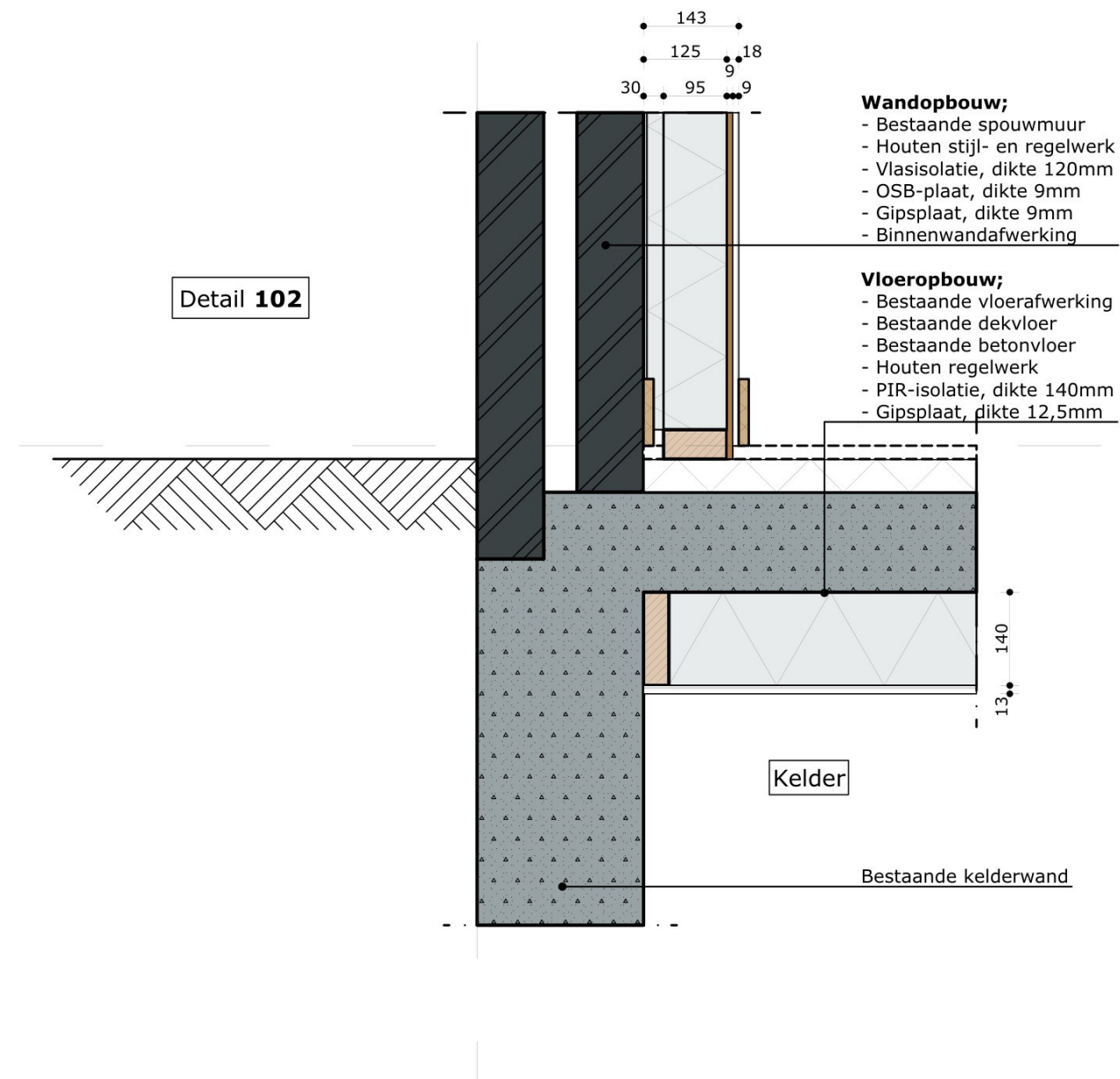
Detail 101

Detail voorzetwand / begane grondvloer bestaande woning

Detail 101 

Projectnummer
4732

Schaal
1:10

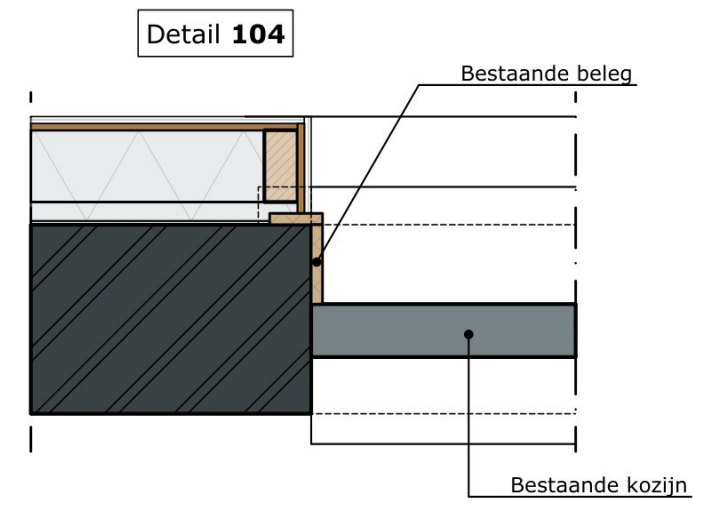
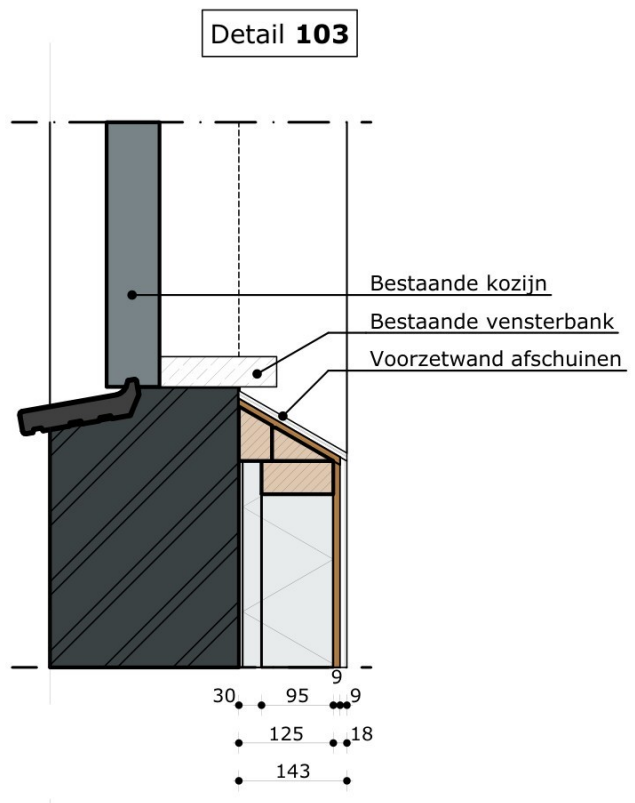


Projectnummer
4732

Schaal
1:10

Detail voorzetwand / kelderdek bestaande woning

Detail 102 



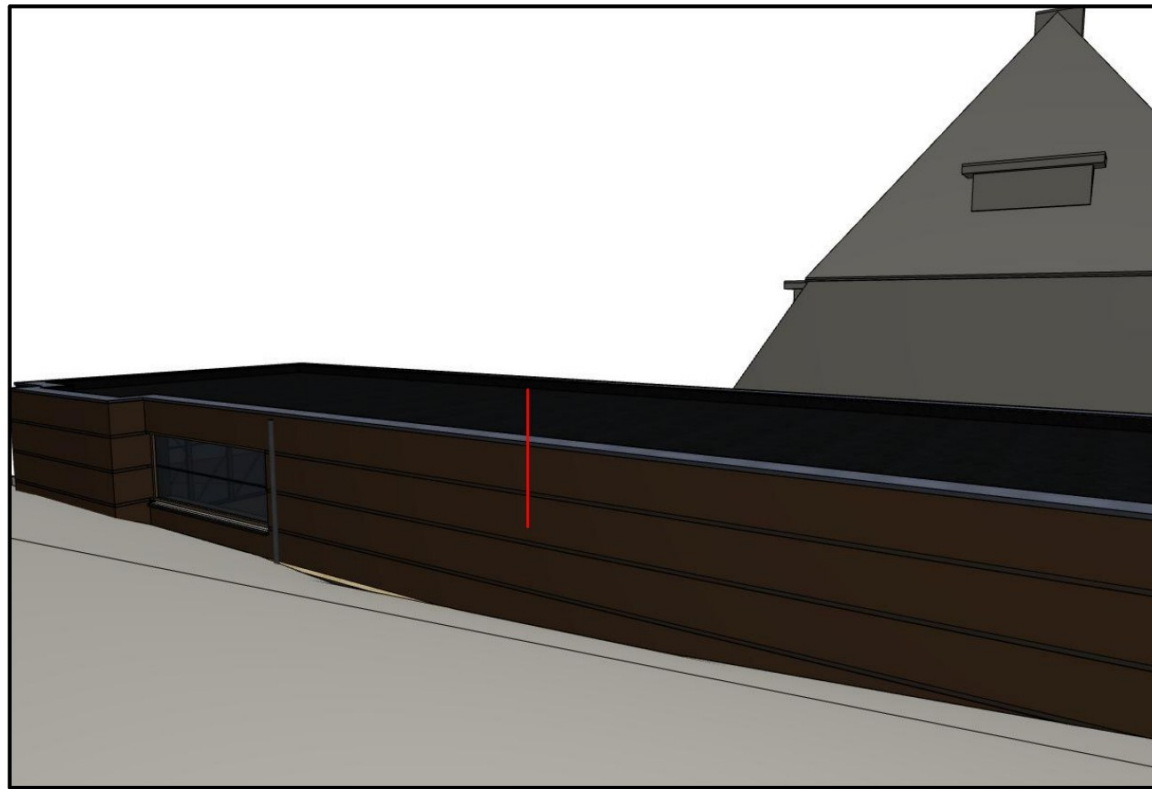
Detail voorzetwand / kozijnen bestaande woning

Detail 103 en 104



Projectnummer
4732

Schaal
1:10



- Wandopbouw (bu-bi);**
- Schoon metselwerk
 - Isolatie, Rc 4,7m²K/W
 - Betonwand, vlg. opgave constructeur
 - Binnenwandafwerking

▼ +1.560

Open stootvoeg
Koudebrugonderbreking

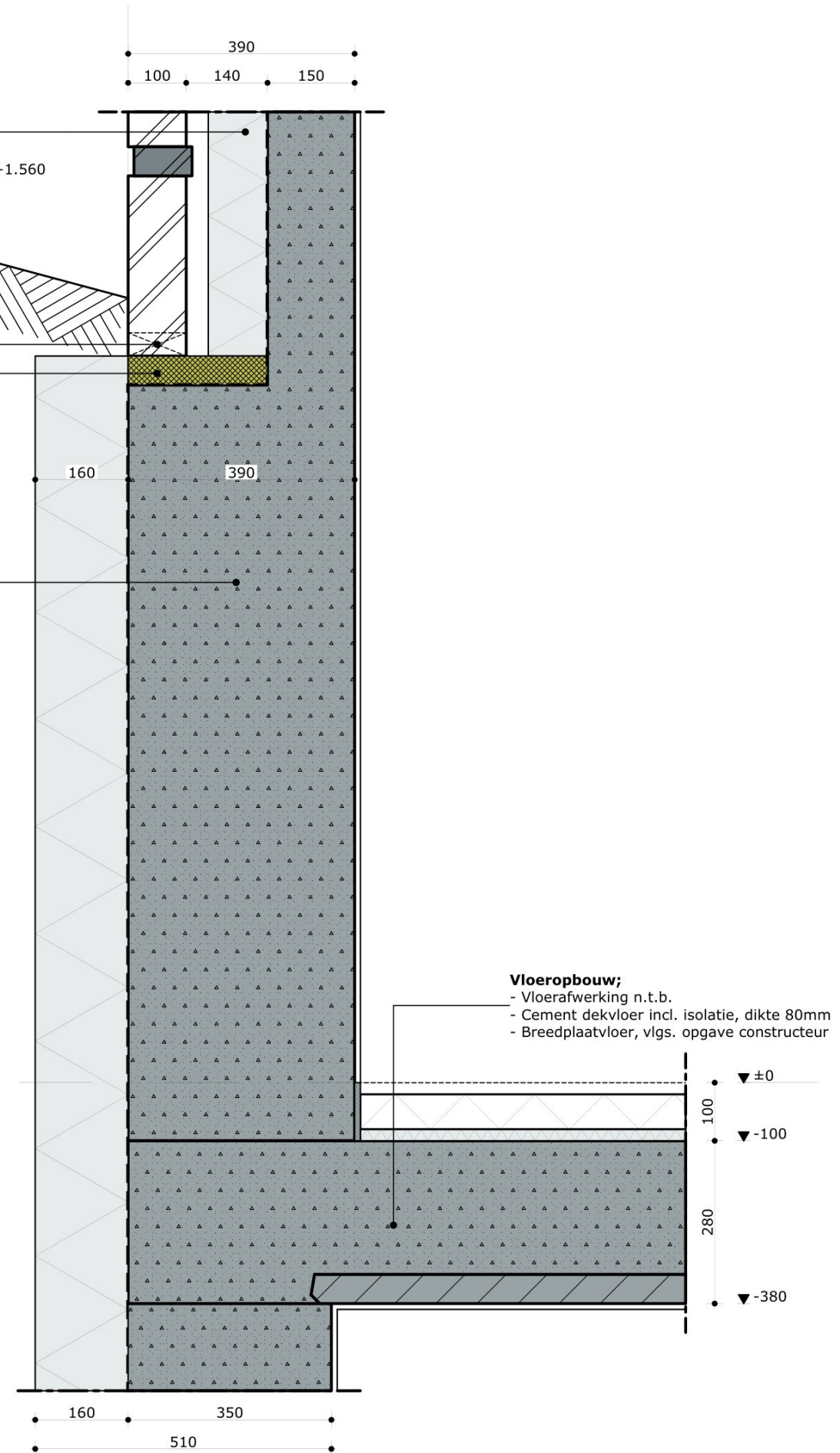
Hoogte betonwand afstemmen op verloop maaiveld

- Wandopbouw (bu-bi);**
- Isolatie, Rc 3,7m²K/W
 - Waterdichte bitumineuze laag
 - Betonnen kelderwand, vlg. opgave constructeur
 - Binnenwandafwerking

Detail 105

- Vloeropbouw;**
- Vloerafwerking n.t.b.
 - Cement dekvloer incl. isolatie, dikte 80mm
 - Breedplaatvloer, vlg. opgave constructeur

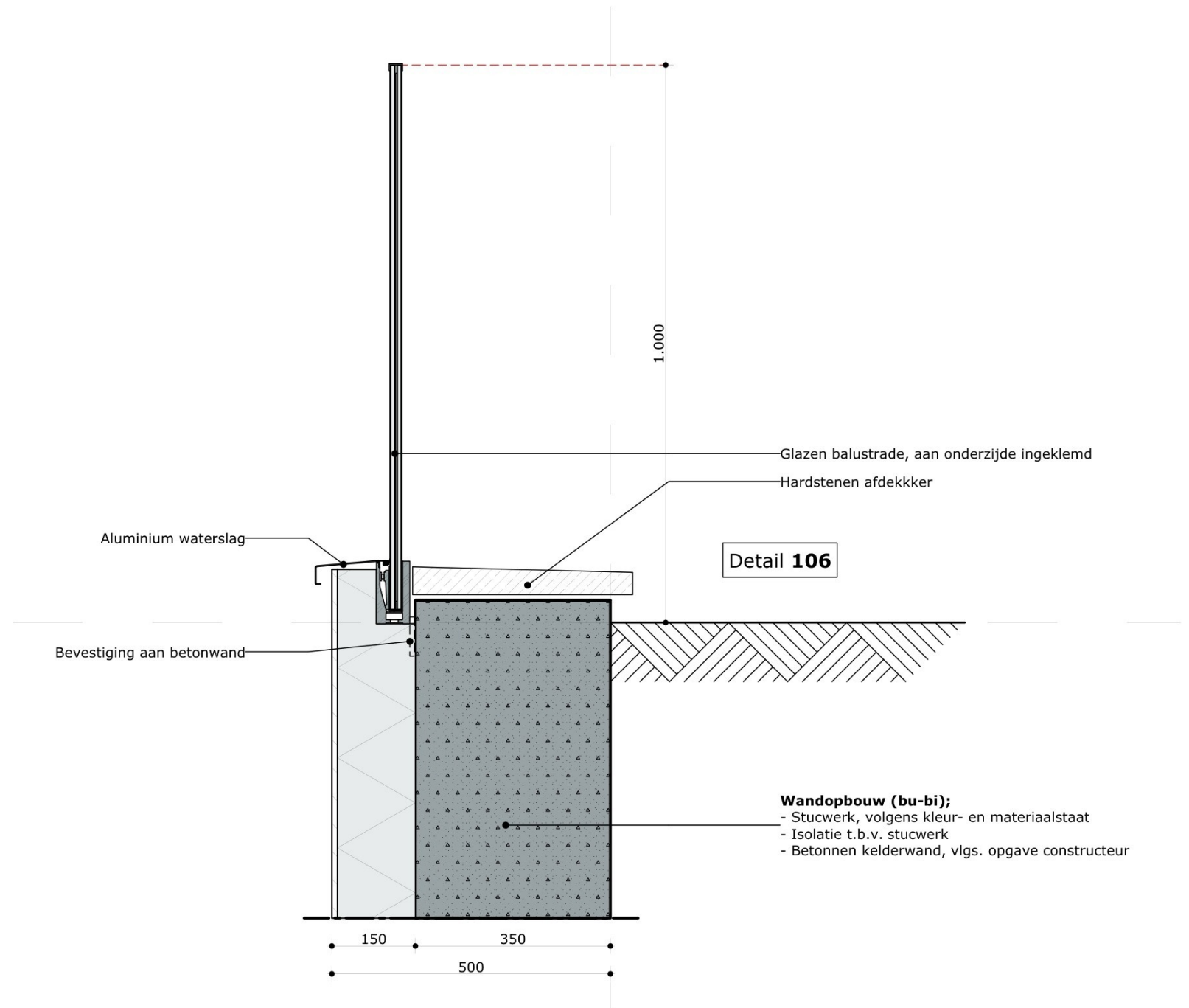
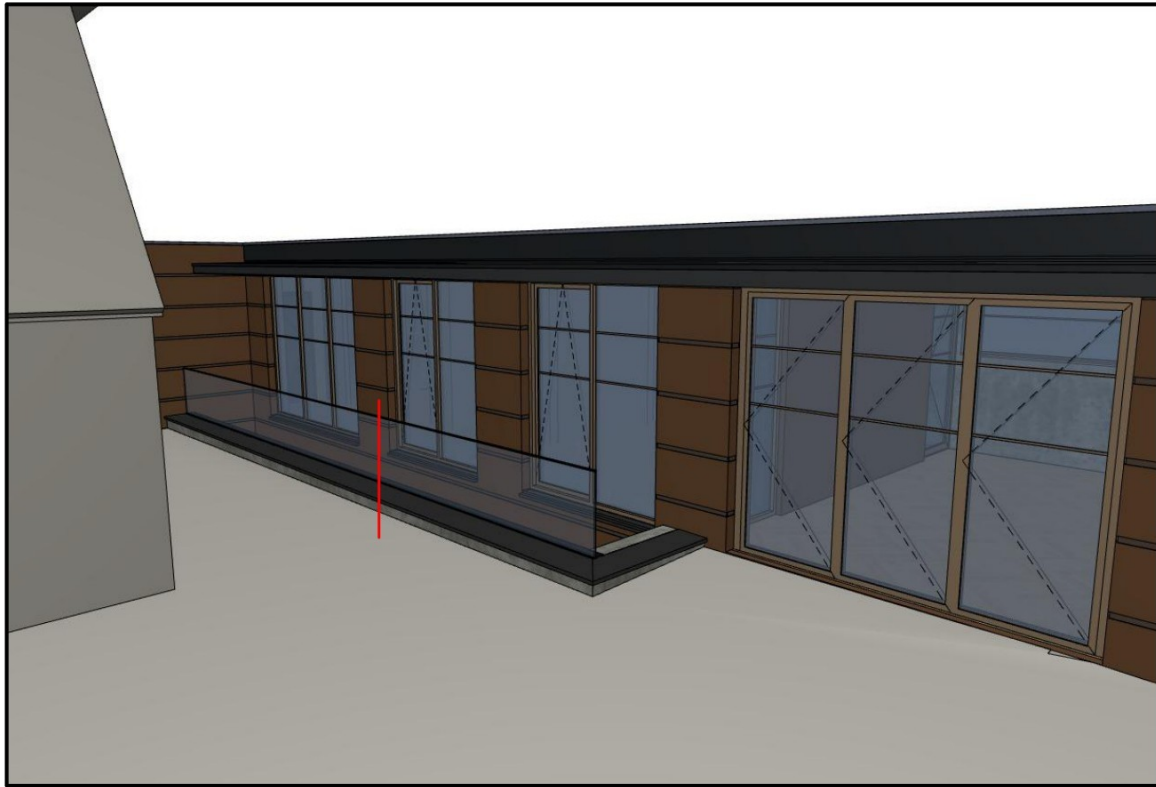
▼ ±0
▼ -100
▼ -380



Projectnummer
4732

Schaal
1:10



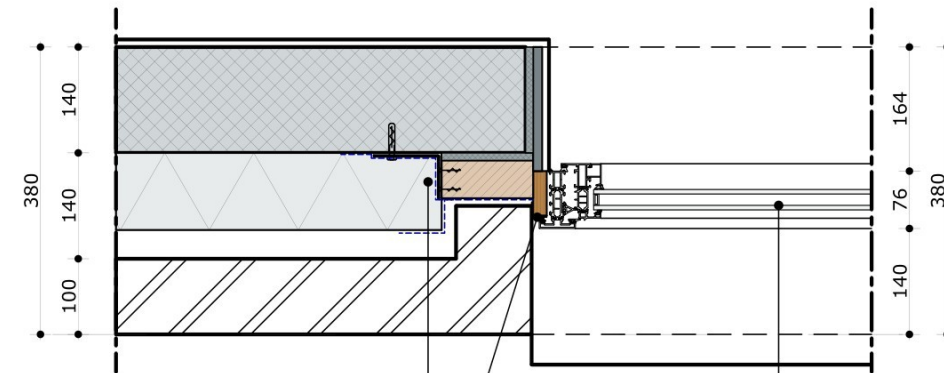


Projectnummer
4732

Schaal
1:10



Detail 107



Wandopbouw (bu-bi);

- Schoon metselwerk
- Isolatie, Rc 4,7m²K/W
- Snelbouwsteen, vlgs. opgave constructeur
- Binnenwandafwerking

zwarte hoekstrip

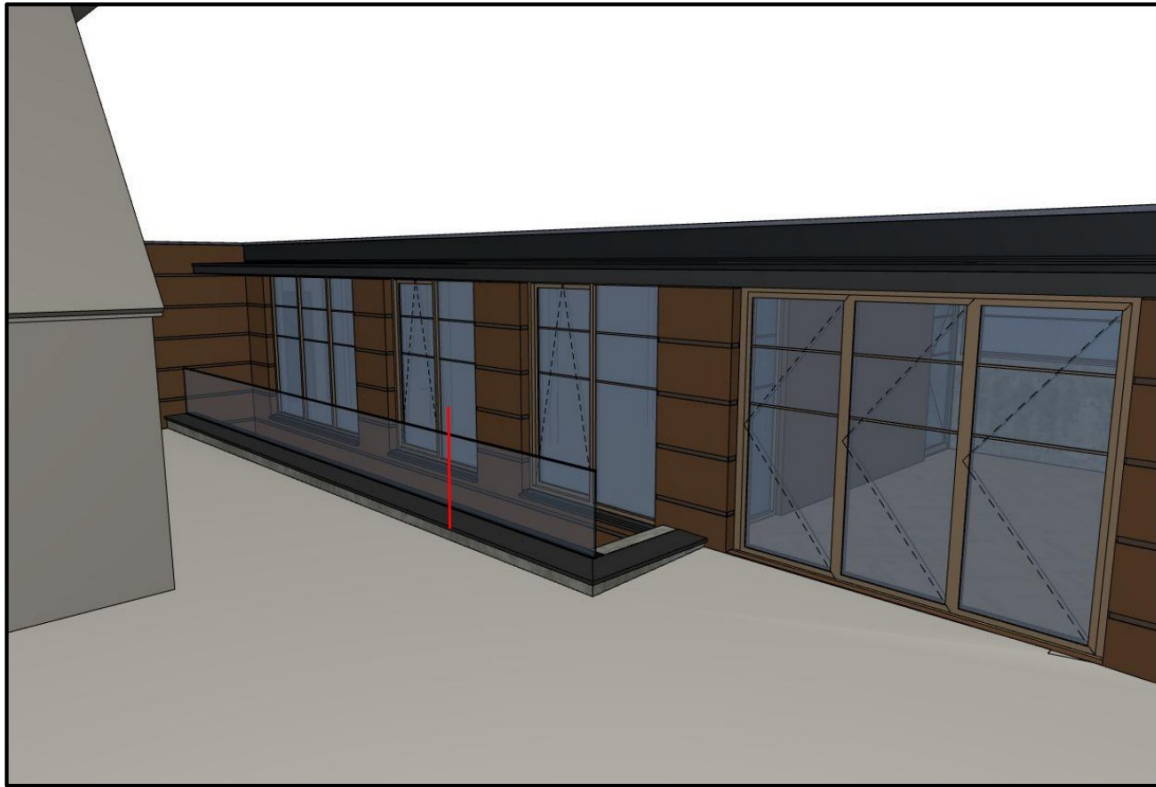
Kozijnopening;

- Geïsoleerde beglazing, U-waarde 1,0W/m²K
- Aluminium kozijn, volgens kleur- en materiaalstaat

Projectnummer
4732

Schaal
1:10





Vloeropbouw;
 - Vloerafwerking n.t.b.
 - Cement dekvloer incl. isolatie, dikte 80mm
 - Breedplaatvloer, vlg. opgave constructeur

▼ ±0
 100
 ▼ -100
 280
 ▼ -380

380
 164 76 140

Kozijnopening;
 - Geïsoleerde beglazing, U-waarde 1,0W/m²K
 - Aluminium kozijn, volgens kleur- en materiaalstaat

Detail 108

▼ -10
 Hardstenen waterslag, volgens kleur- en materiaalstaat
 Open stootvoeg

▼ -230
 Metselwerkband, 10mm terugliggend

Wandopbouw (bu-bi);
 - Schoon metselwerk
 - Isolatie, Rc 4,7m²K/W
 - Betonwand, vlg. opgave constructeur
 - Binnenwandafwerking

Latei, volgens opgave constructeur
 Open stootvoeg

▼ -610
 Spouwafdichting aangelast

Kozijnopening;
 - Geïsoleerde beglazing, U-waarde 1,0W/m²K
 - Aluminium kozijn, volgens kleur- en materiaalstaat

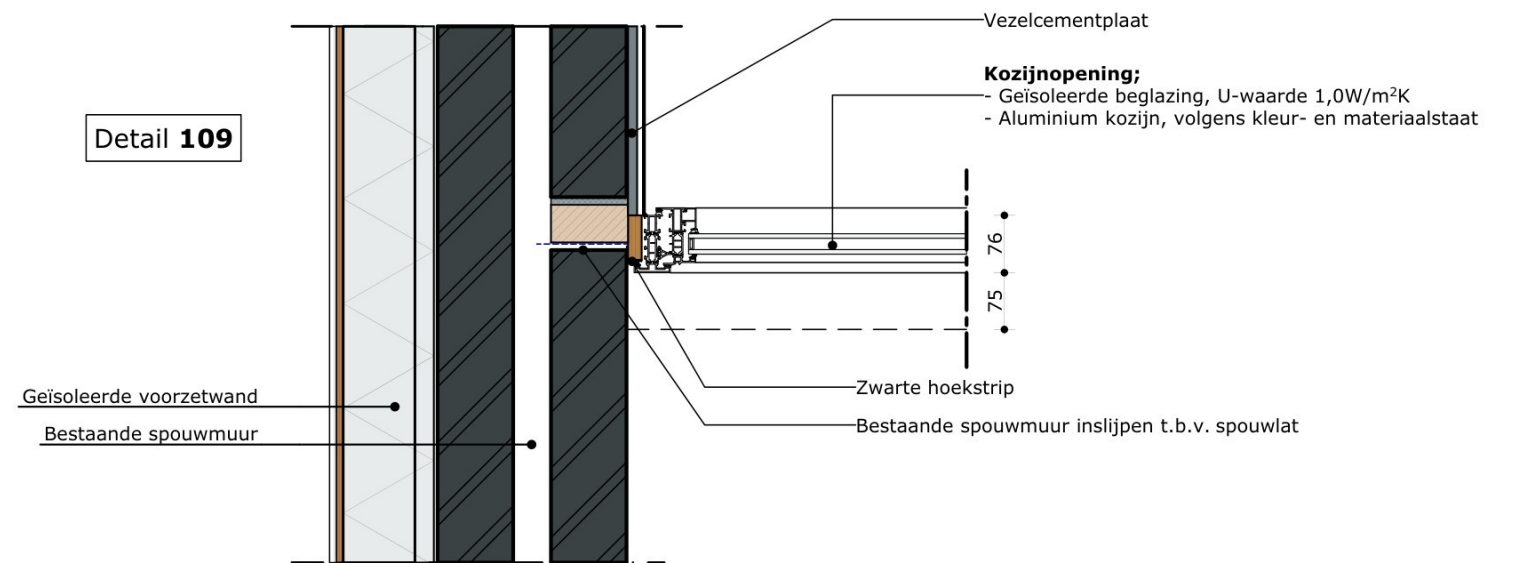
164 76 140
 380

Projectnummer
 4732

Schaal
 1:10

Detail 108





Projectnummer
4732

Schaal
1:10

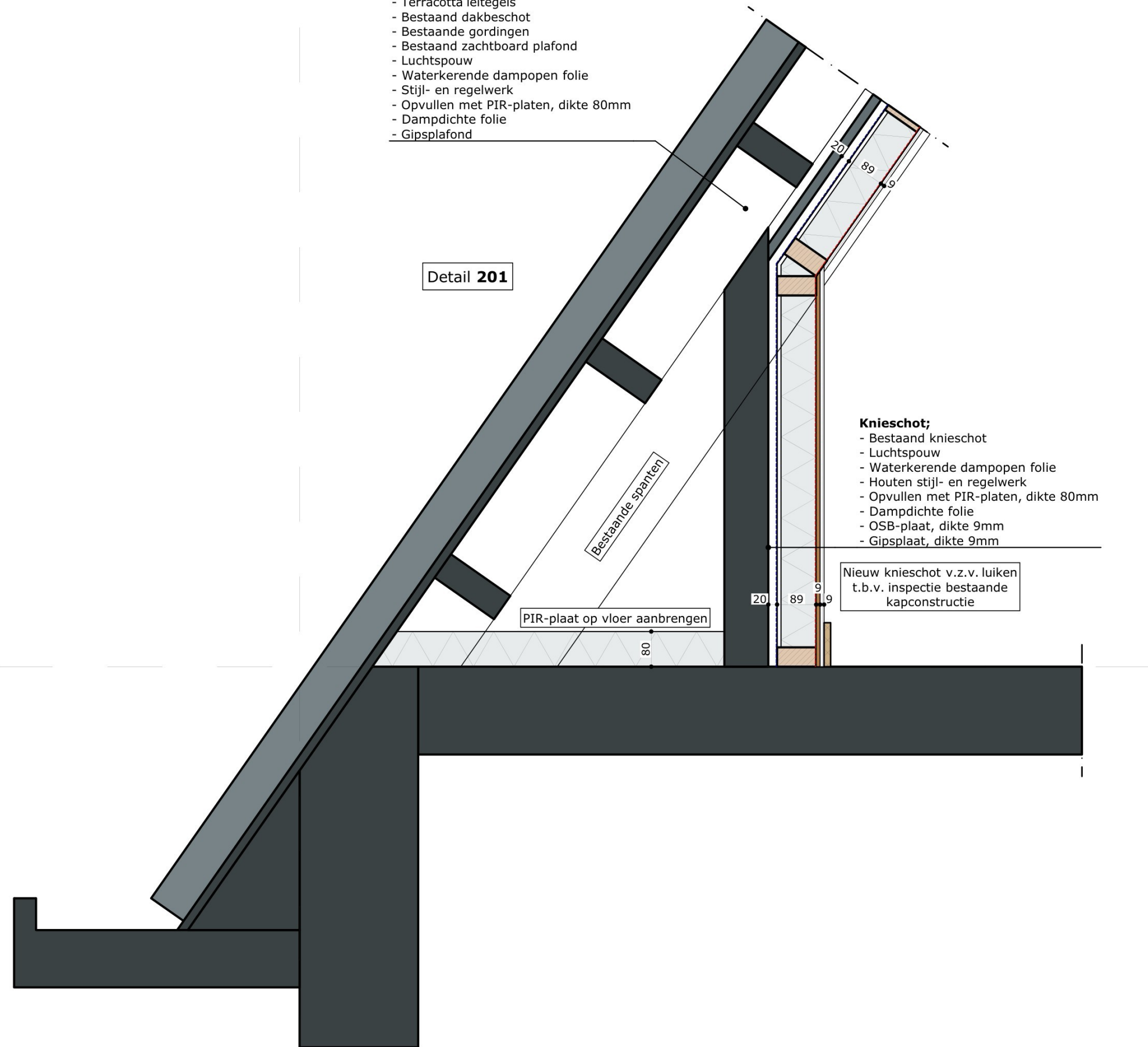
Detail tussenlid op bestaande woning

Detail 109



- Kapopbouw;**
- Terracotta leitegels
 - Bestaand dakbeschot
 - Bestaande gordingen
 - Bestaand zachtboard plafond
 - Luchtspouw
 - Waterkerende dampopen folie
 - Stijl- en regelwerk
 - Opvullen met PIR-platen, dikte 80mm
 - Dampdichte folie
 - Gipsplafond

Detail 201



- Knieshot;**
- Bestaand knieshot
 - Luchtspouw
 - Waterkerende dampopen folie
 - Houten stijl- en regelwerk
 - Opvullen met PIR-platen, dikte 80mm
 - Dampdichte folie
 - OSB-plaat, dikte 9mm
 - Gipsplaat, dikte 9mm

Nieuw knieshot v.z.v. luiken
t.b.v. inspectie bestaande
kapconstructie

PIR-plaat op vloer aanbrengen

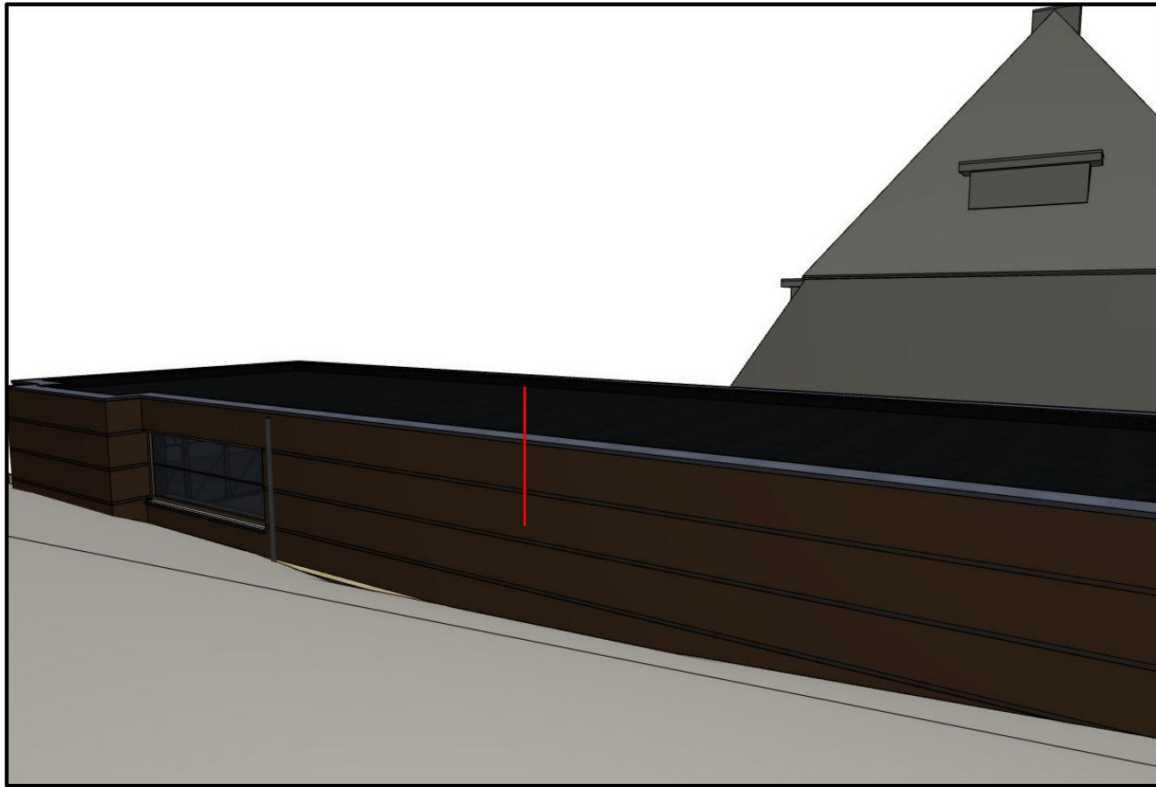
Bestaande spannten

Detailisoleren kap bestaande woning

Detail 201

Projectnummer
4732

Schaal
1:10



Zinken afdekkap, volgens kleur- en materiaalstaat

Detail 202

Open stootvoeg

▼ +3.400

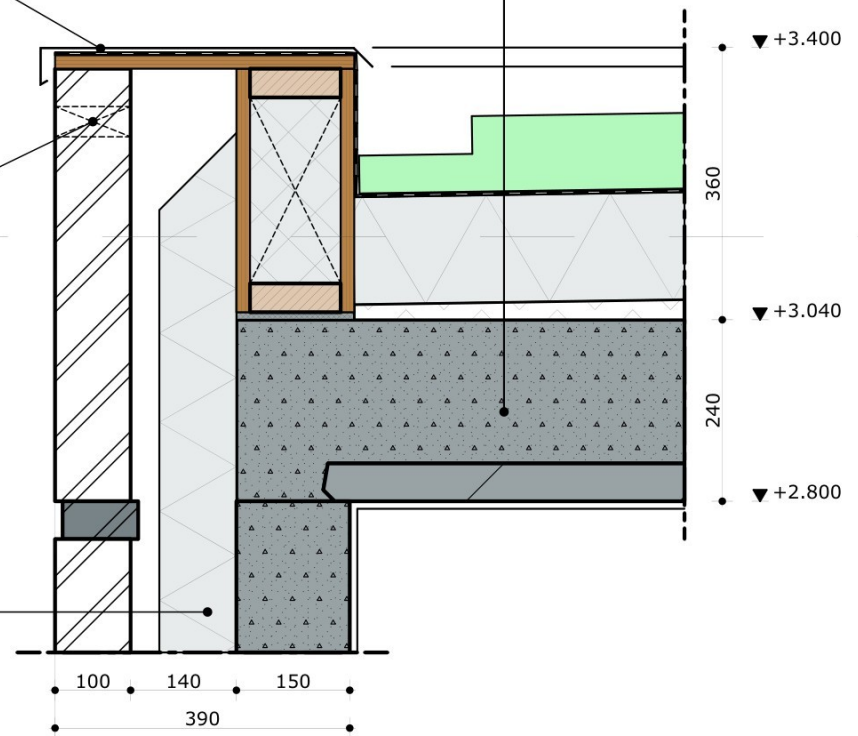
▼ +2.750

Wandopbouw (bu-bi);

- Schoon metselwerk
- Isolatie, Rc 4,7m²K/W
- Betonwand, vlgs. opgave constructeur
- Binnenwandafwerking

Dakopbouw;

- Sedum bedekking
- Dakbedekking
- Drukvaste isolatie, Rc 6,3m²K/W
- Afschotsmeerlaag
- Breedplaatvloer, conform opgave constructeur
- Plafondafwerking

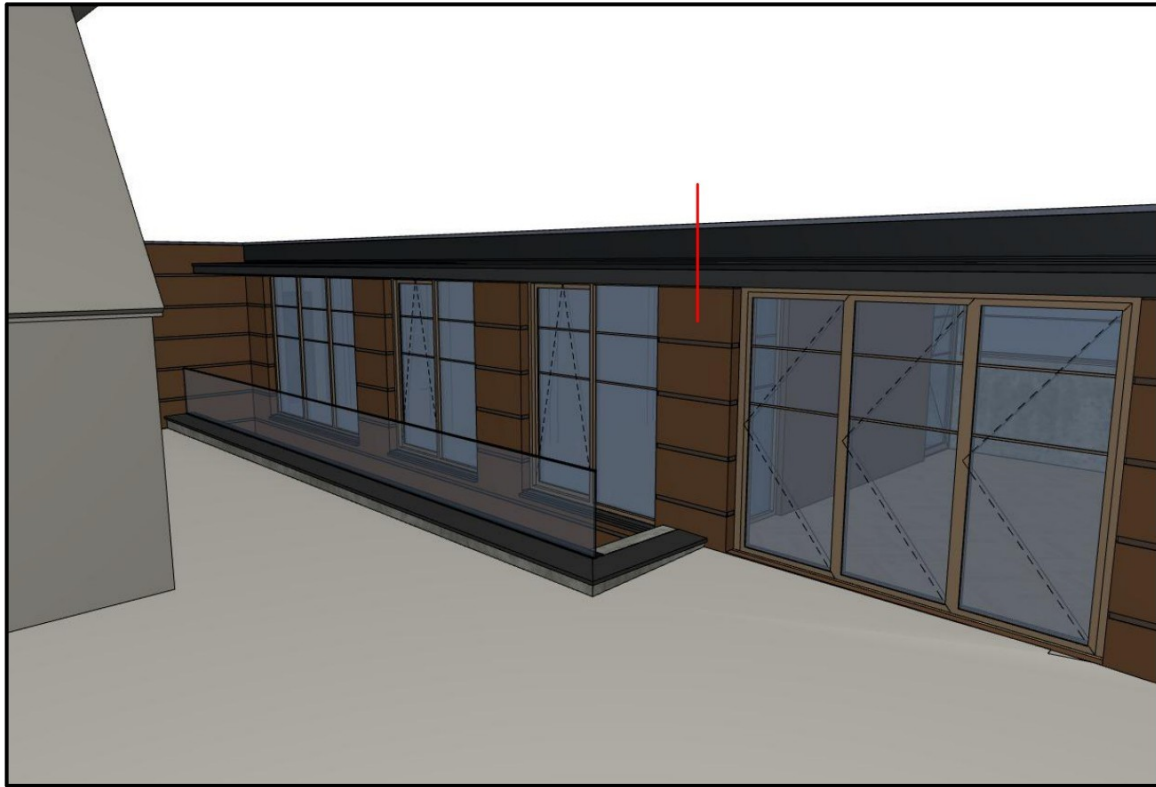


Projectnummer
4732

Schaal
1:10

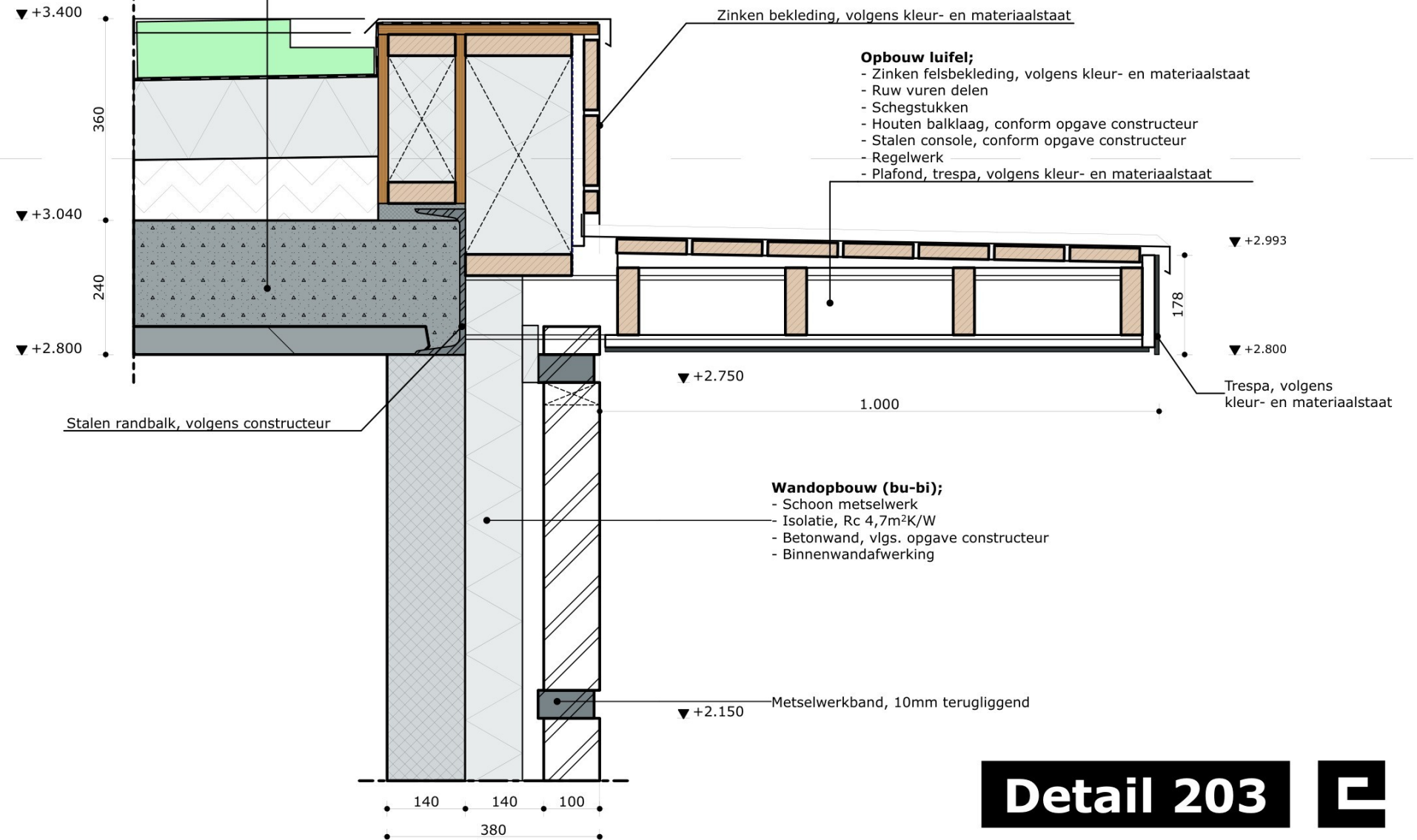
Detail 202





- Dakopbouw;**
- Sedum bedekking
 - Dakbedekking
 - Drukvaste isolatie, Rc 6,3m²K/W
 - Afschotsmeerlaag
 - Breedplaatvloer, conform opgave constructeur
 - Plafondafwerking

Detail 203

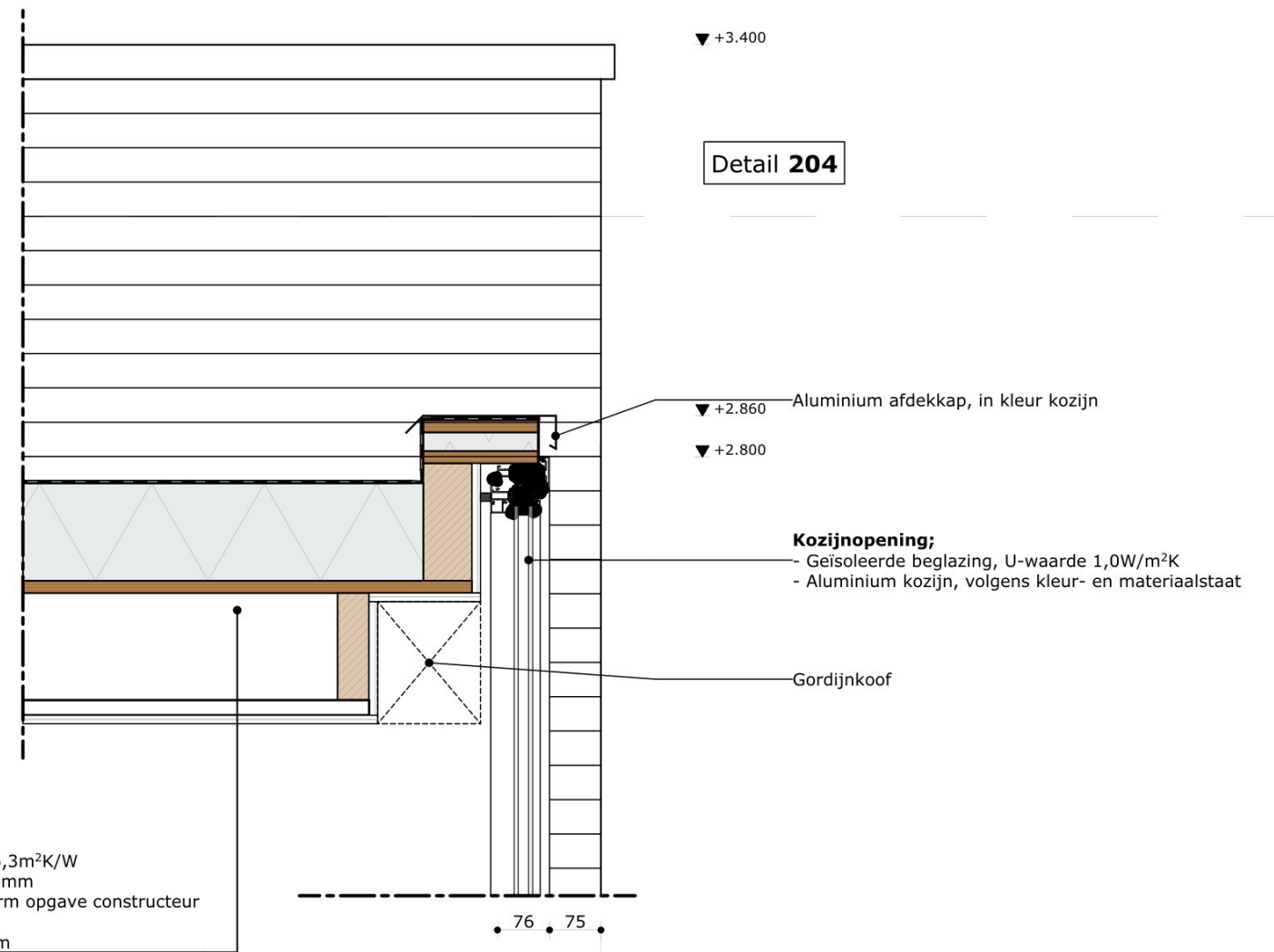


Projectnummer
4732

Schaal
1:10

Detail 203



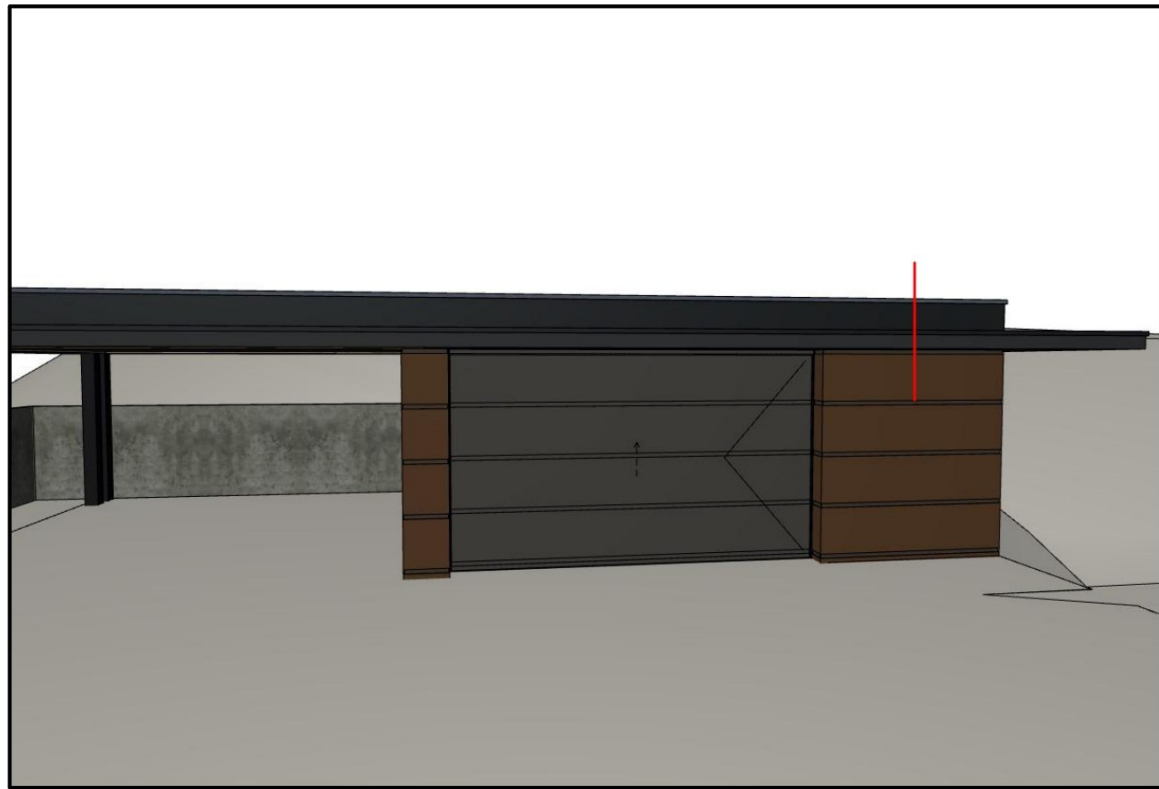


- Dakopbouw;**
- Dakbedekking
 - Drukvaste isolatie, Rc 6,3m²K/W
 - Underlayment, dikte 18mm
 - Houten balklaag, conform opgave constructeur
 - Regelwerk
 - Gipsplaat, dikte 12,5mm

Projectnummer
4732

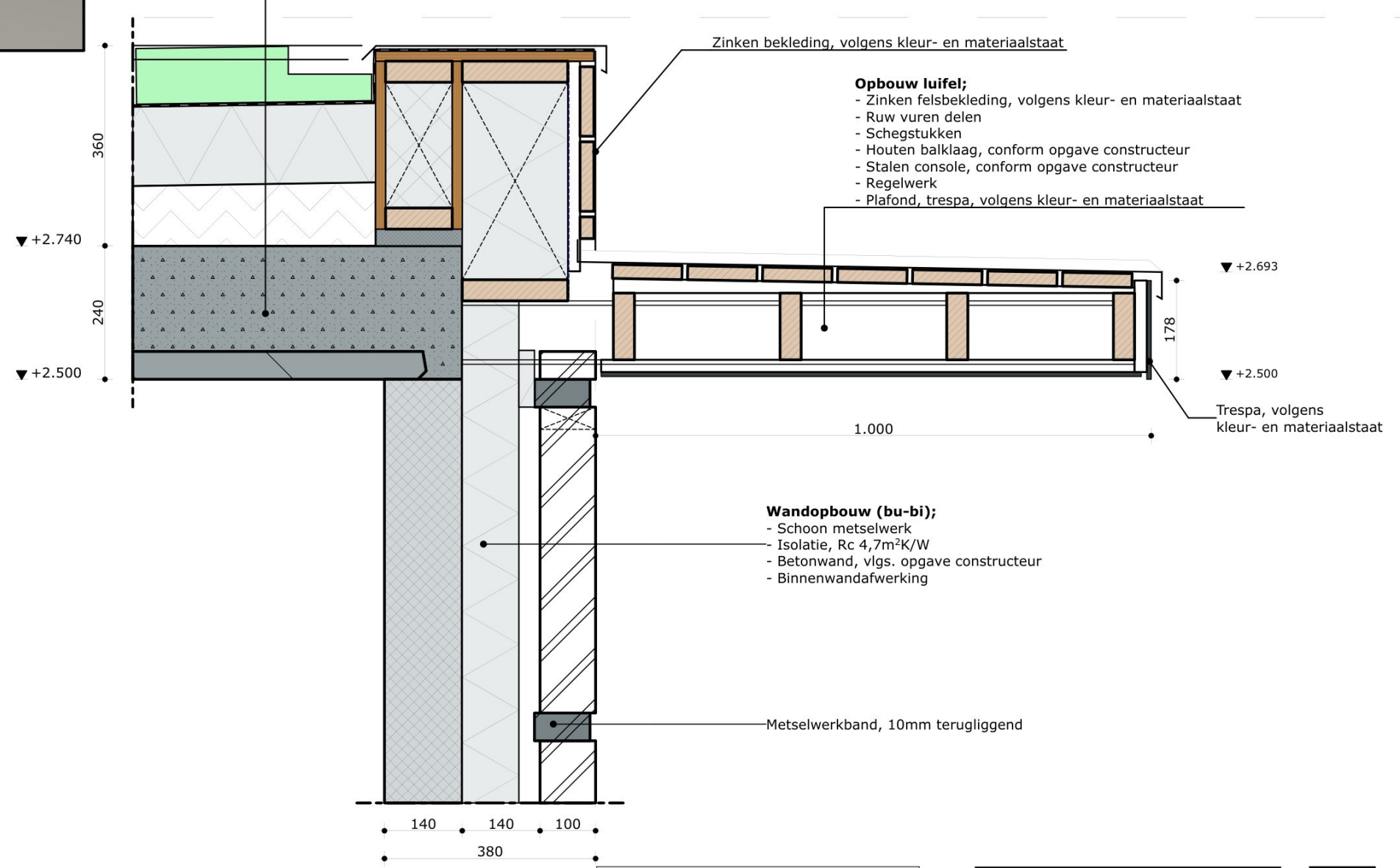
Schaal
1:10

Detail 204



- Dakopbouw;**
- Sedum bedekking
 - Dakbedekking
 - Drukvaste isolatie, Rc 6,3m²K/W
 - Afschotsmeerlaag
 - Breedplaatvloer, conform opgave constructeur
 - Plafondafwerking

Detail 205



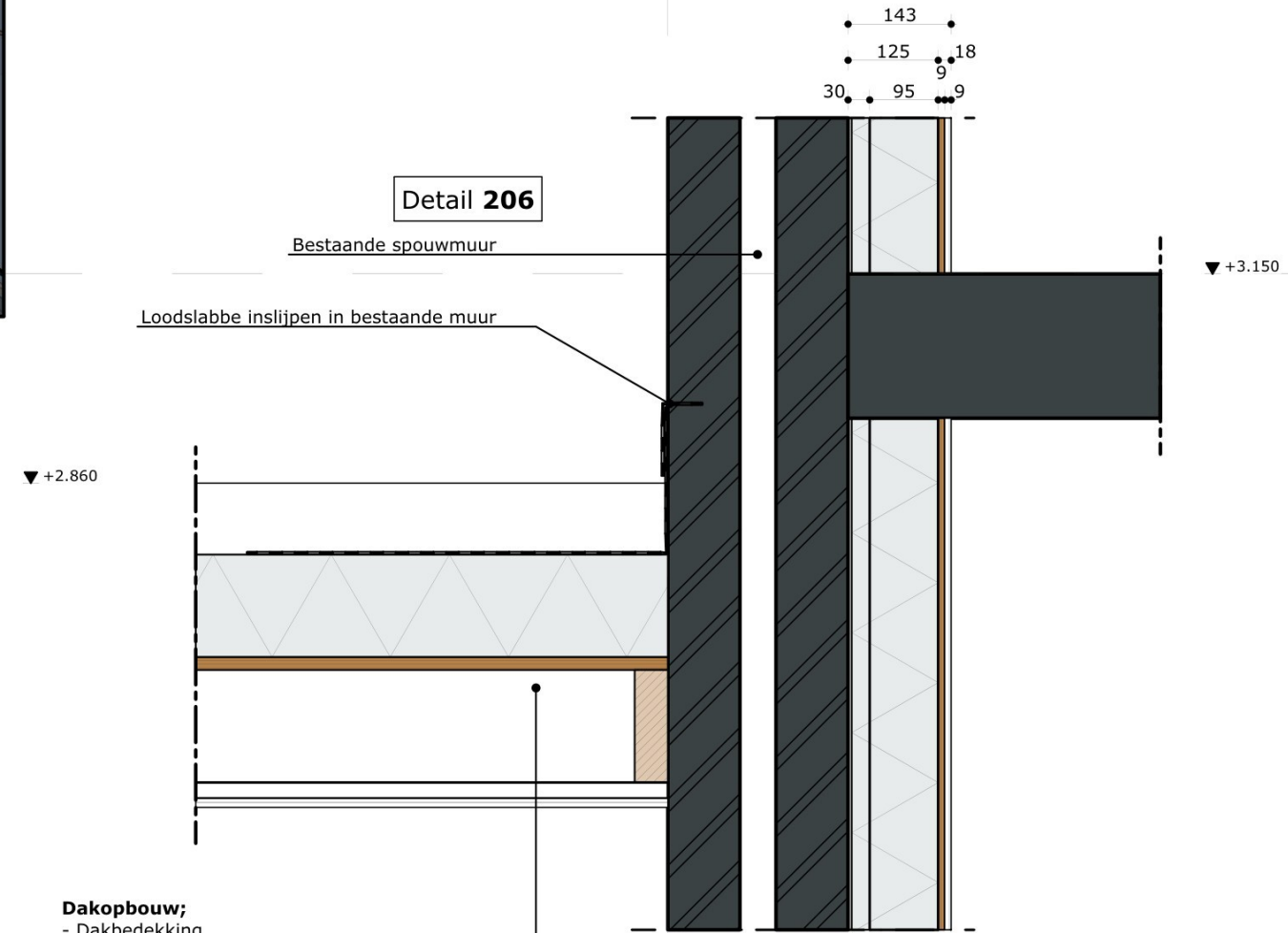
Projectnummer
4732

Schaal
1:10

Detail luifel carport

Detail 205





Detail 206

Bestaande spouwmuur

Loodslabbe inslijpen in bestaande muur

- Dakopbouw;**
- Dakbedekking
 - Drukvaste isolatie, Rc 6,3m²K/W
 - Underlayment, dikte 18mm
 - Houten balklaag, conform opgave constructeur
 - Regelwerk
 - Gipsplaat, dikte 12,5mm

Detail tussenlid op bestaande woning

Detail 206 