

# LEGENDA

## ALGEMEEN

1. Het ontwerp blijft te allen tijde eigendom van EVE Architecten B.V.
2. Voor alle werkzaamheden van EVE Architecten B.V. is DNR 2011 van toepassing.
3. Alle wijzigingen dienen door EVE Architecten B.V. te worden goedgekeurd.
4. Het bouwen dient te geschiedt overeenkomstig de eisen van het Besluit Bouwwerken Leefomgeving, zoals deze luidt ten tijde van de indiening van de bouwaanvraag.
5. De constructie dient te worden uitgevoerd conform de tekening en berekening van de constructeur.
6. Dit zijn bouwaanvraagtekeningen en derhalve niet bestemd voor de uitvoering.

## IMPRESSIES

De tekeningen en afbeeldingen geven een impressie van het ontwerp. De werkelijke uitvoering en kleuren van gevelaanzichten, schilderwerk, dakbedekkingen etc. kunnen afwijken. Aan deze tekeningen kunnen, ondanks alle zorgvuldigheid die is nagestreefd, geen rechten worden ontleend.

## MAATVOERING EN INRICHTING

De maten op de tekening zijn circa-maten. Deze zijn aangegeven in millimeters, tenzij anders vermeld. Bij de binnenmaatvoering tussen de wanden is geen rekening gehouden met enige wandafwerking, zoals wandtegels en spuitwerk. Daarnaast kunnen zich tijdens de bouw veranderingen voordoen, die kunnen leiden tot verschillen. Op de tekening aangegeven meubilair en apparatuur dienen alleen ter oriëntatie.

# RENVOOI

## SYMBOLEN

Toe- en afvoer mechanische ventilatie, exacte positie conform opgave installateur

Doorvalveilig glas cf. NEN 2608 en opgave leverancier

Kozijnen voorzien van letselveilig glas, cf. NEN 3569 en opgave leverancier

Positie toe- en afvoer mechanische ventilatie cf. opgave leverancier, te allen tijde i.o.m. opdrachtgever

Kozijnen, deuren en ramen in de uitwendige scheidingsconstructie hebben een inbraakwerendheid cf. Besluit Bouwwerken Leefomgeving, Afd. 4.2, met een minimum weerstandklasse 2, Vervaardigd onder KOMO certificaat



WBDO van 30 minuten \*1

WBDO van 30 minuten \*2

\*1 De afstand van de gevel t.o.v. de ergens ligt binnen 2,5m. De gevel/dakconstructie dient uitgevoerd te worden met een WBDO van 30 minuten. Toegestane materialen dienen te voldoen aan ten minste klasse 2 of brandklasse B.

\*2 De afstand van de gevel t.o.v. de ergens ligt tussen 2,5-6,0m. De gevel/dakconstructie dient uitgevoerd te worden met een WBDO van 30 minuten. Toegestane materialen dienen te voldoen aan ten minste klasse 2 of brandklasse B. Aan de hand van een brandvervalgberekening kan worden aangetoond, dat de peilopeningen niet brandwerend uitgevoerd hoeven te worden.

EVE Architecten B.V.  
Ernst Machstraat 2  
Postbus 115  
7440 AC Nijverdal  
T: 0548-65 69 50  
E: info@eve-bv.nl  
I: www.eve-bv.nl  
KvKnr.: 08098089



# ALGEMEEN

# TEKENING

Onderdeel  
Gewijzigde gevels

Schaal  
1:100

Datum getekend  
29 april 2025

Datum gewijzigd  
8 juli 2025

Formaat  
A1 (594x841)

Status  
Definitief

## Gecontroleerd



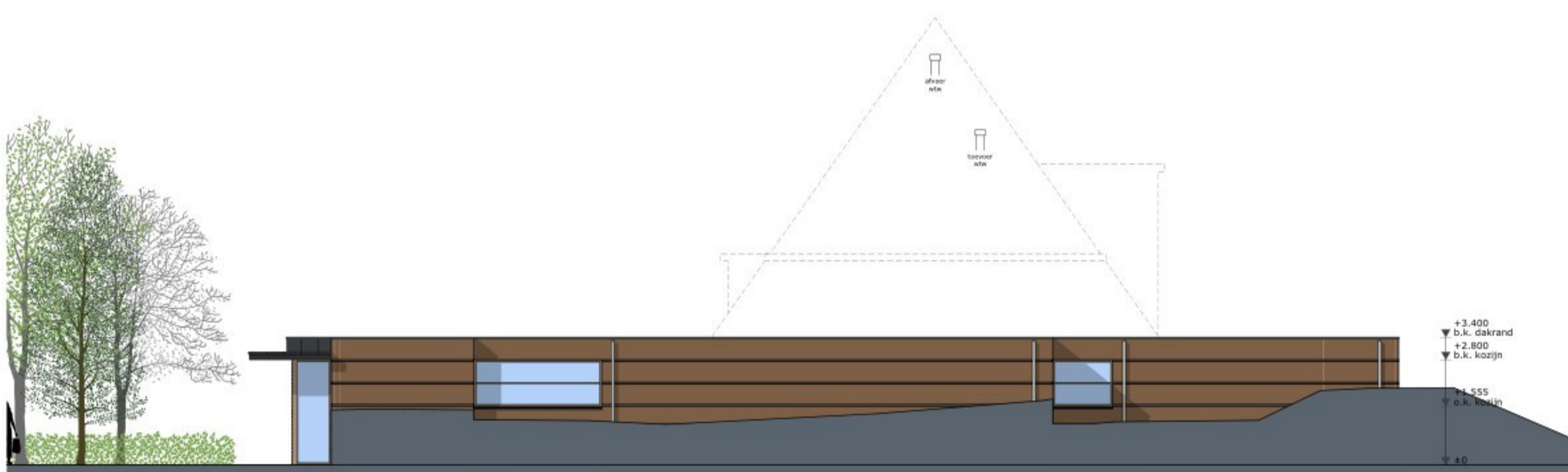
**DO4732-009**  
DEFINITIEF ONTWERP



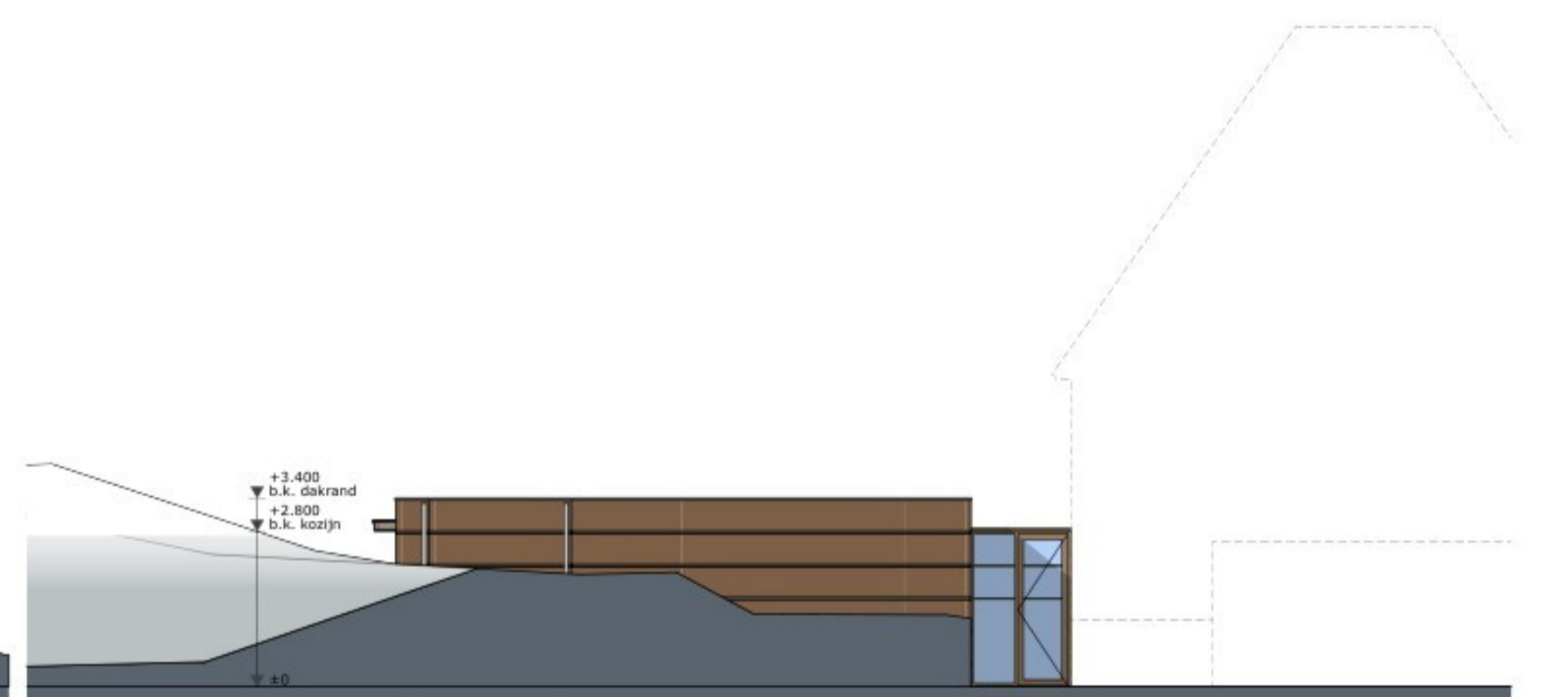
Voorgevel (W)



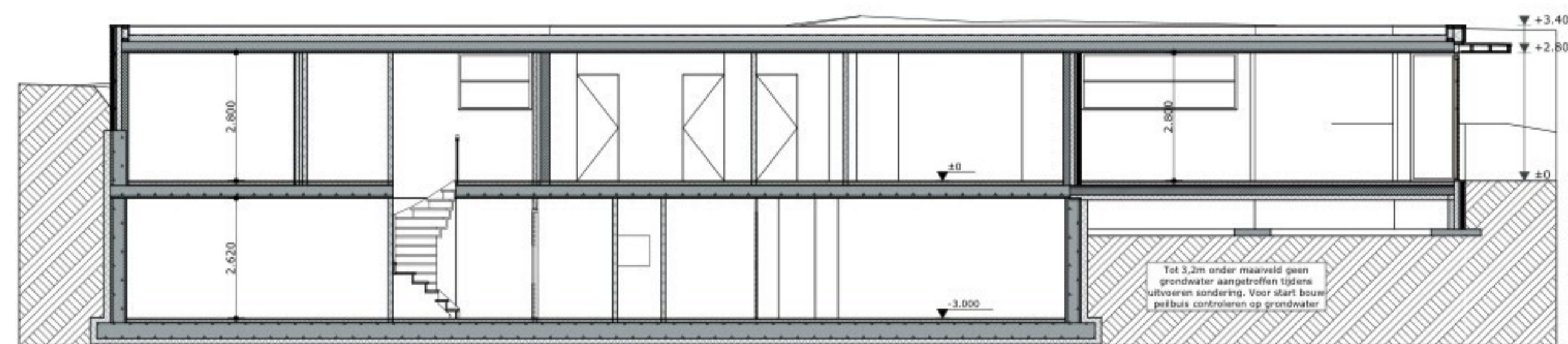
Rechterzijgevel (Z)



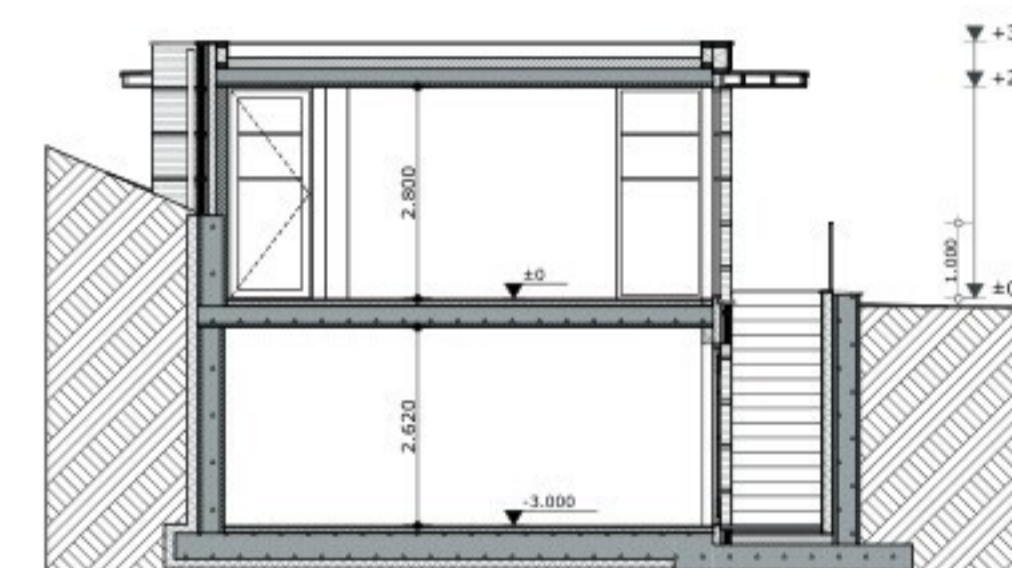
Achtergevel (O)



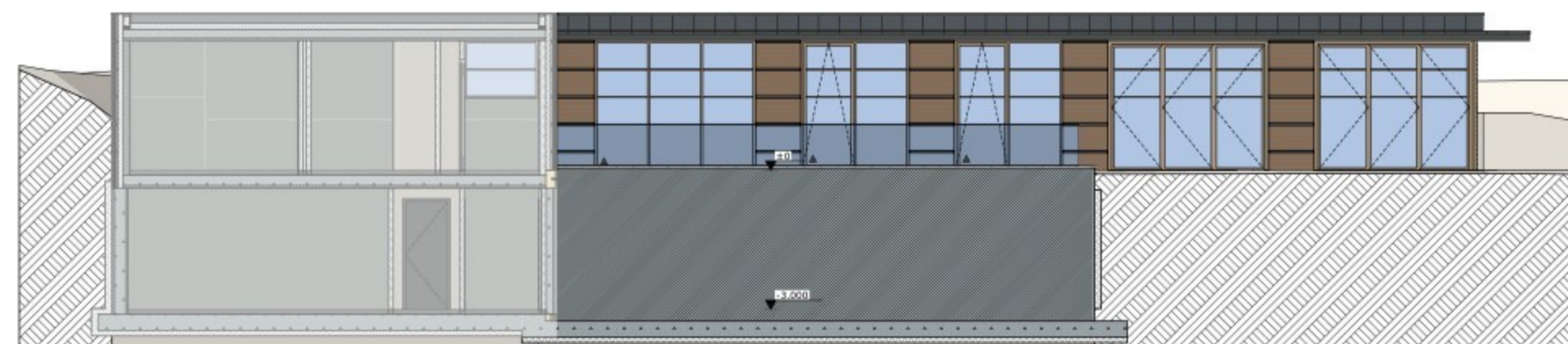
Linkerzijgevel (N)



Doorsnede A-A



Doorsnede B-B



Doorsnede C-C

