

## RENOVOOI

### algemeen

bouwbesluit [daglicht, ventilatie, MPG etc] zie rapport [bedrijf] datum ...  
###.##

BENG berekeningen zie rapport [bedrijf] datum ...  
###.##

Brandveiligheid volgens rapport [bedrijf] datum ...  
###.##

voor exacte constructieprincipes, detaillering, afmetingen e.d. zie de stukken van de constructeur

hang en sluitwerk toepassen met minimale weerstandsklasse 2 (politiekeurmerk) vgs. Bbl afd. 4.2 art. 4.99 & art. 4.100

Voorzieningen voor het afnemen van energie, dient te voldoen aan Bbl afdeling 4.4 en de daarin gestelde NEN normen.

vrije doorgangsbreedte en hoogte van deuren min. uitvoeren vgs. Bbl afdeling 4.6

ter plaatse van dakdoorbrekingen/-openingen dakfolie toepassen volgens voorschriften leverancier

wateropname materialen vloer & wand: tegelwerk 1200+ 2100+ bij douche over een lengte van ten minste 3 m, tot een hoogte van 2,1 m boven de vloer van die ruimte volgens Bbl afd. 4.3.5 art. 4.120

factor  $\rho$   $\geq$  temperatuur nergens kleiner zijn dan het getal aangegeven in Bbl tabel 4.117

bouwproducten en bouwstoffen voldoen aan de wettelijke kwaliteitseisen en zijn voorzien van CE markering of gelijkwaardig

Bij een woonfunctie heeft een besloten ruimte waardoor een vluchtroute voert tussen de uitgang van een verblijfsruimte en de uitgang van de woonfunctie een of meer rookmelders die voldoen aan en zijn geplaatst volgens de primaire inrichtingseisen. rookmelder met accu als secundaire stroomvoorziening volgens NEN 2555 conform Bbl art. 4.211

trappen en balustraden moeten voldoen aan Bbl afdeling 4.2 art. 4.24.

afmetingen trap volgens Bbl art. 4.26 (woonfunctie)  
breedte trap minimaal 800 mm  
aanrede minimaal 220 mm  
tredevlak minimaal 230 mm  
oprede maximaal 188 mm

afmeting van het bordes volgens Bbl art. 4.27 minimaal 800x800mm bij de bovenste trede

vrije hoogte 2300 mm boven gehele breedte trap leuning 900mm boven voorkant traprede trap en vloerafscherming

balustrade bk 1000mm boven de afgewerkte vloer spijlen tot op de vloer, hart-op-hart 100 mm

### geluidwering dient te voldoen aan afdeling 4.3

Geluidwering tegen geluid van buiten dient te voldoen aan Bbl art. 4.101 en tabel 4.101

Een uitwendige scheidsconstructie van een verblijfsgebied heeft een volgens NEN 5077 bepaalde karakteristieke geluidwering van ten minste 20 dB. (van toepassing op woonfunctie, kinderdag opvang, gezondheidszorg en onderwijs)

Karakteristieke installatie-geluidsniveau van de in de woning gelegen installaties mag maximaal 30 dB zijn, volgens Bbl art. 4.106 (bij kinderdagopvang en onderwijs 35 dB rest n.v.t.)

Beperking van Galm dient te voldoen aan Bbl art. 4.110 en 4.111. (bij woonfunctie)

Geluidwering tussen ruimten dient te voldoen aan Bbl art. 4.112 en tabel 4.112 (check wat van toepassing is woonfunctie of andere gebruiksfunctie)

luchtverversing dient te voldoen aan Bbl afd. 4.3

toevoer verse lucht vind plaats door natuurlijke toevoer d.m.v. roosters t.p.v. de kozijnen (zie gevels) en mechanische afvoer (omschrijving van de situatie) volgens Bbl art. 4.12

gemeenschappelijke verkeersruimte vgs. NEN1087 uitv. met niet-afsluitbare ventilatievoorziening min. 0,51l/s/m<sup>2</sup>, Bbl art. 4.125

in de uitwendige scheidsconstructie geen openingen >0,01m, uitzondering voor: luchtverversing, rookgas-afvoer en ont- en beluchting van het riool volgens Bbl art. 4.126

lucht dichtheidsklasse minimaal 2 van gebouw, i.c.m. o.a. kevelend hang-en sluitwerk en dichtgelast kozijn-en draaideelkader. Qv 10 volgens BENG

spuivoorzieningen volgens Bbl art. 4.130

daglicht volgens Bbl art. 4.146

toe- en afvoerbekleidingen

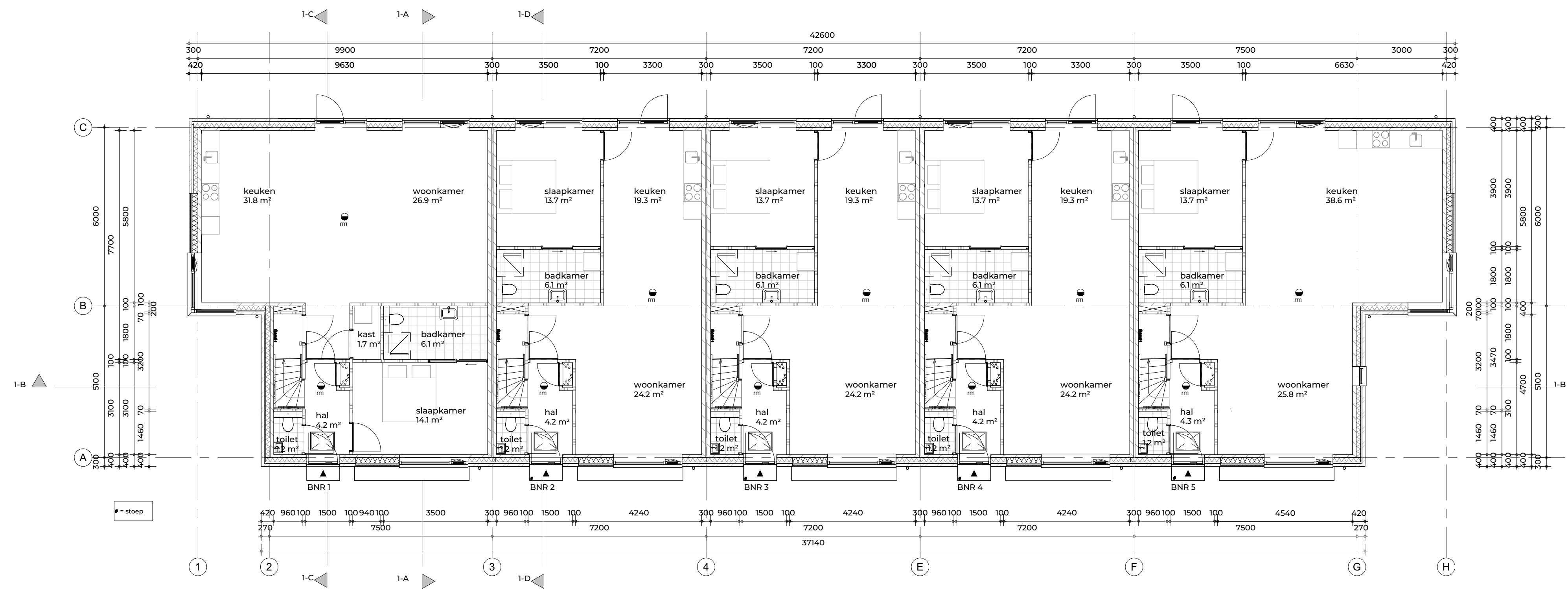
hemelwater afvoeren naar infiltratievoorzieningen op eigen terrein

hoofdaannemer moet de in de vergunningbrief gevraagde aanvullingen tijdig aanbieden bij het bevoegd gezag. Productie stukken vloeren, daken en definitieve installatie stukken.

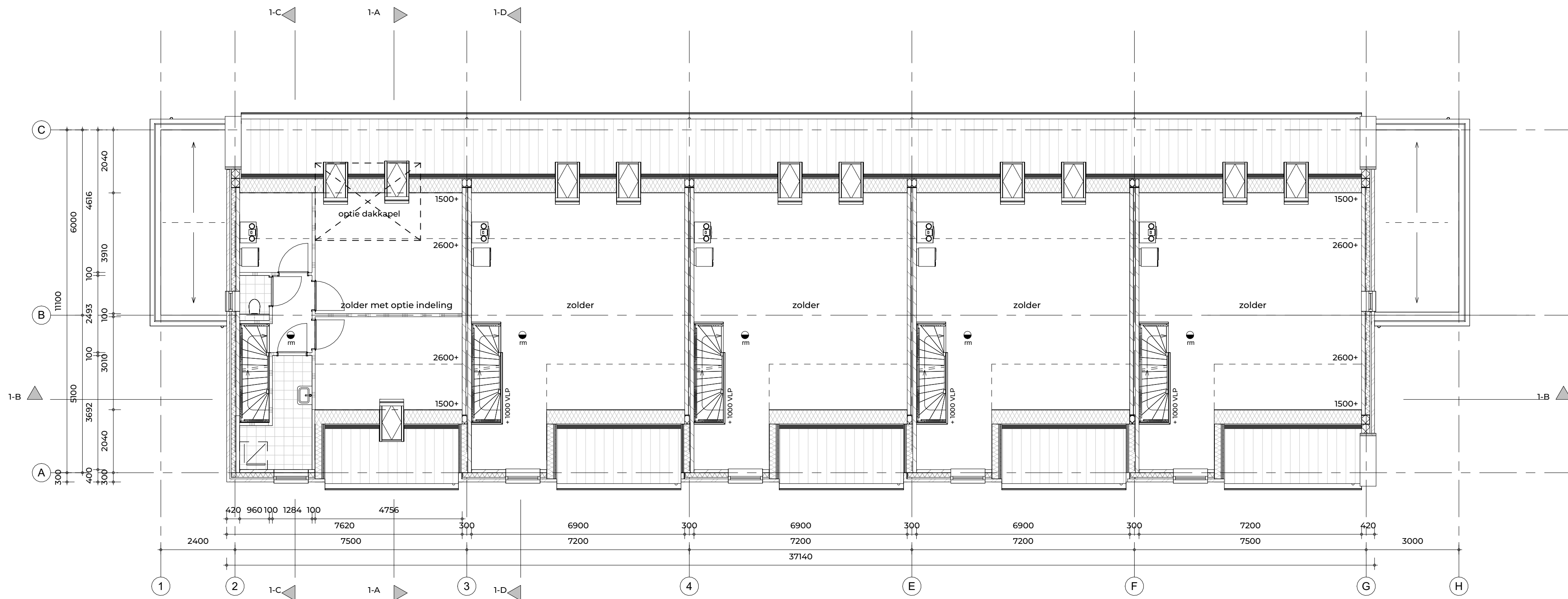
hemelwaterafvoeren & huishoudelijke afvoeren vorstvrij, afschot 5mm/m conform NEN3215 en NTR3216

materiaal, kleuren en ruimte afwerking

zie de recentste FIER 'kleuren- & materiaalstaat'



begane grond  
1:100



1e verdieping  
1:100

FIER  
ARCHITECTEN

### OPDRACHTGEVER:

Bunte vastgoed oost  
Amsterdamsstraatweg 34a  
Postbus 8029 Ede

### PROJECT:

Meesterkwartier Nijkerk

### GETEKEND:

24-11-2025

### SCHAAL:

1:100

### DATUM:

24-11-2025

### GEWIJZIGD:

### TEKENING:

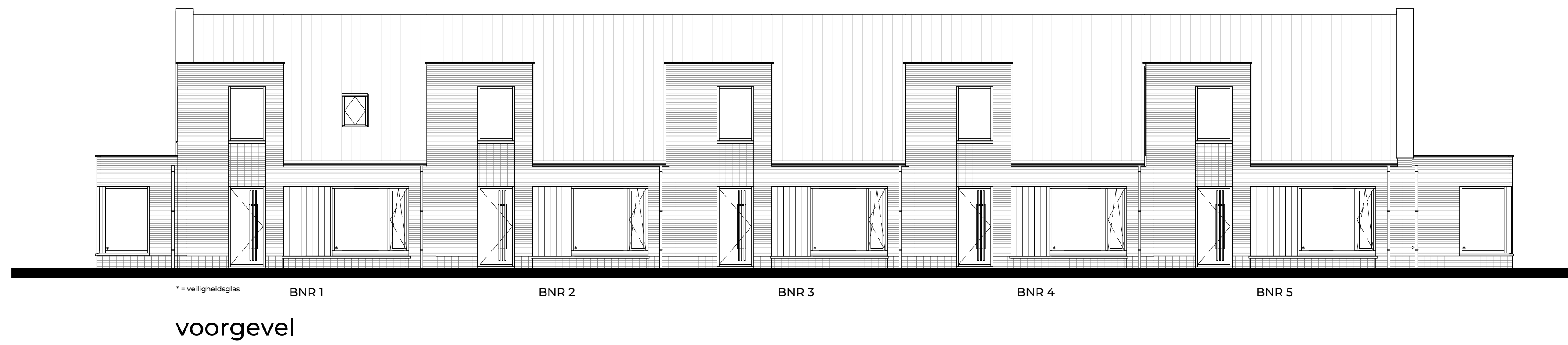
Plattegronden - blok 1  
Definitief ontwerp

### PROJECTNR:

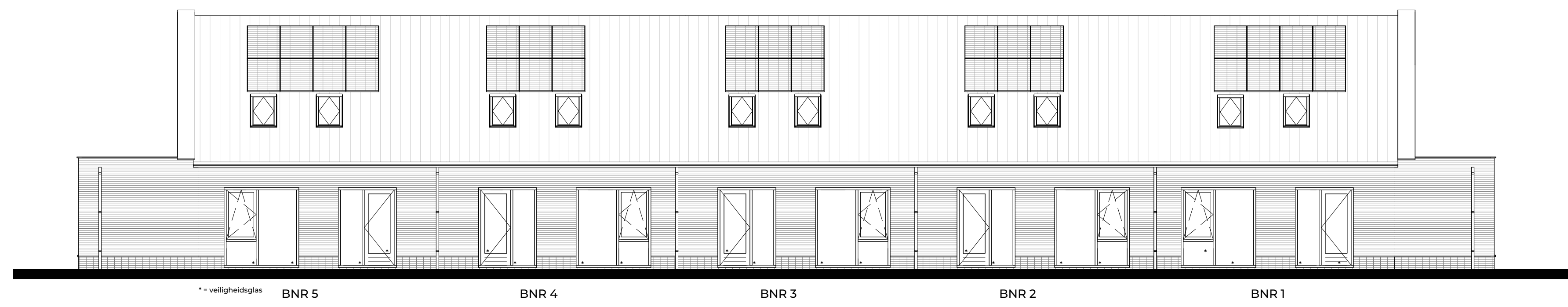
21024

### TEKNR:

DO-101



voorgevel



achtergevel



linker zijgevel



rechter zijgevel

FIER  
ARCHITECTEN

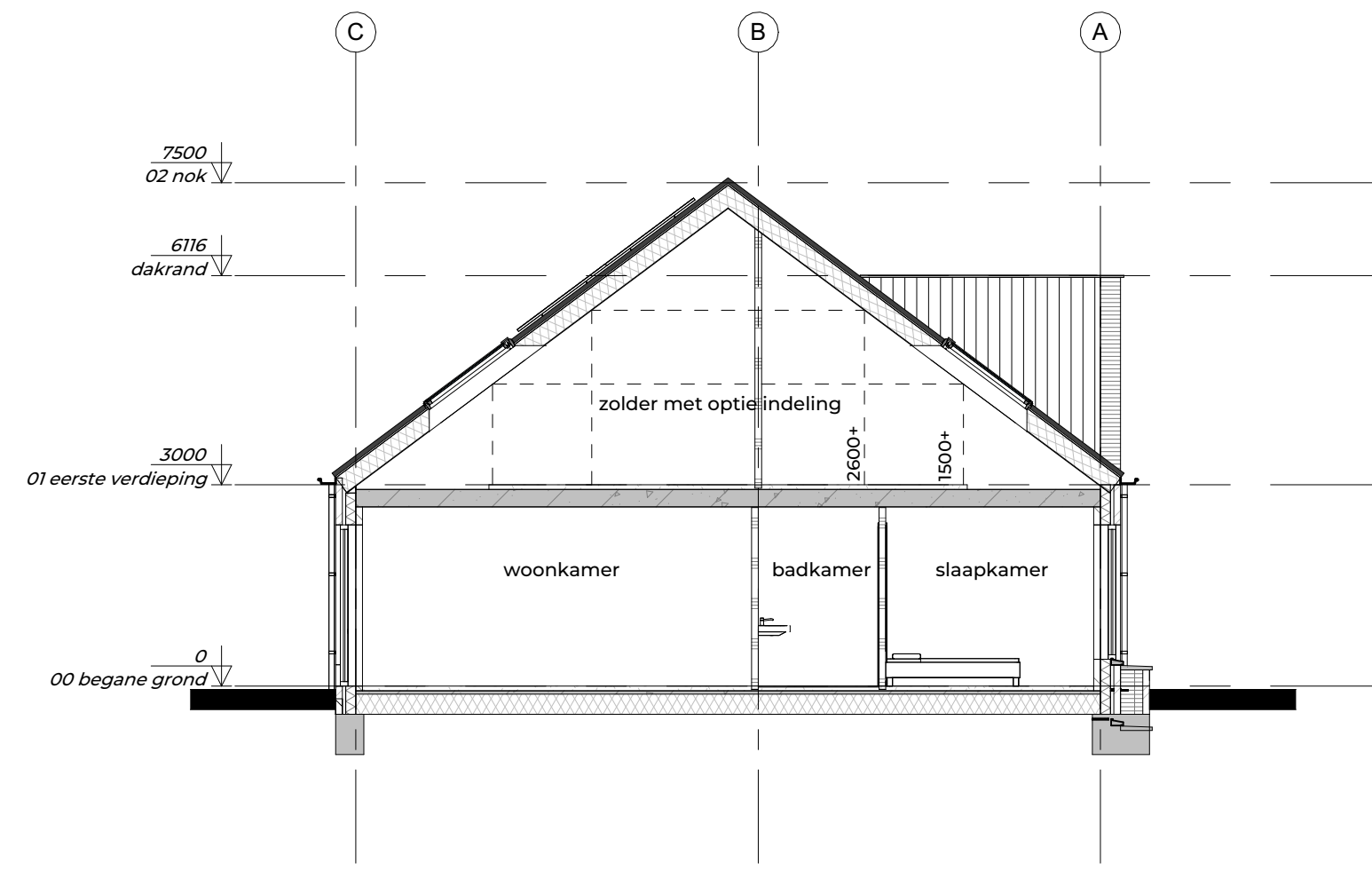
OPDRACHTGEVER:  
Bunte vastgoed oost  
Amsterdamsstraatweg 34a  
Postbus 8029 Ede

PROJECT:  
Meesterkwartier Nijkerk

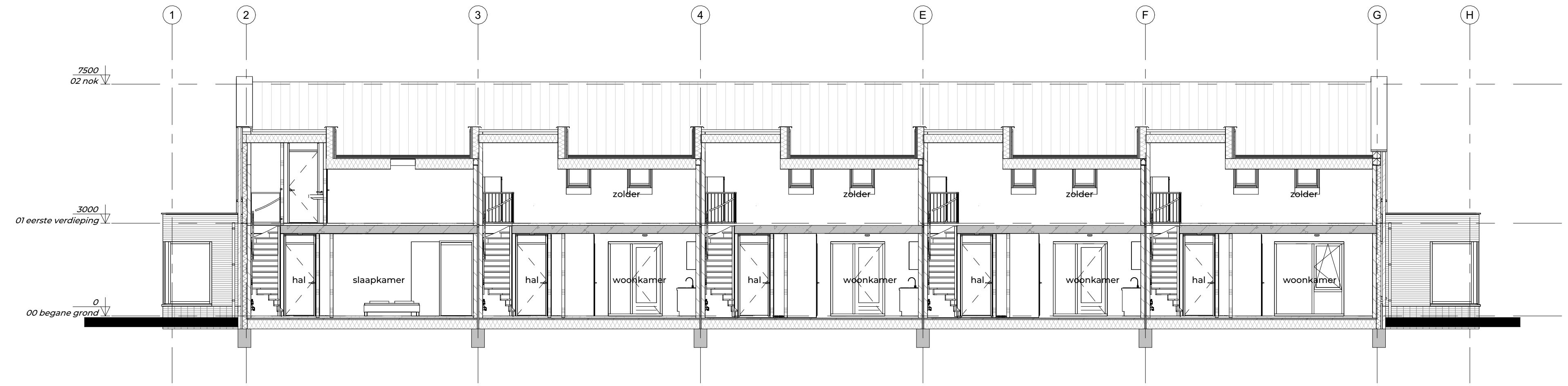
GETEKEND:  DATUM:  
24-11-2025  
SCHAAL: 1:100 GEWIZIGD:

TEKENING:  
Gevels - blok 1  
Definitief ontwerp

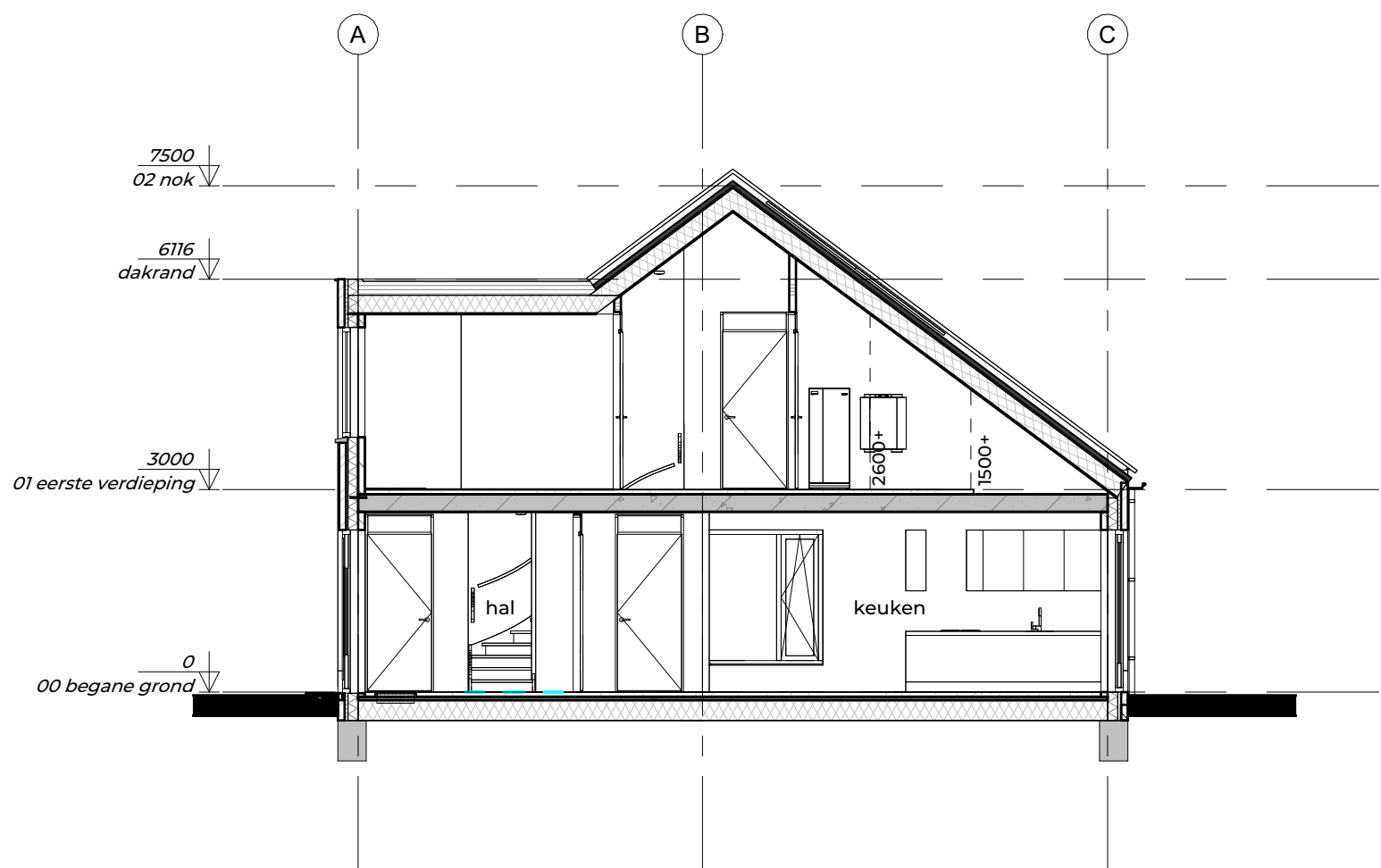
PROJECTNR: 21024 TEK.NR: DO-201



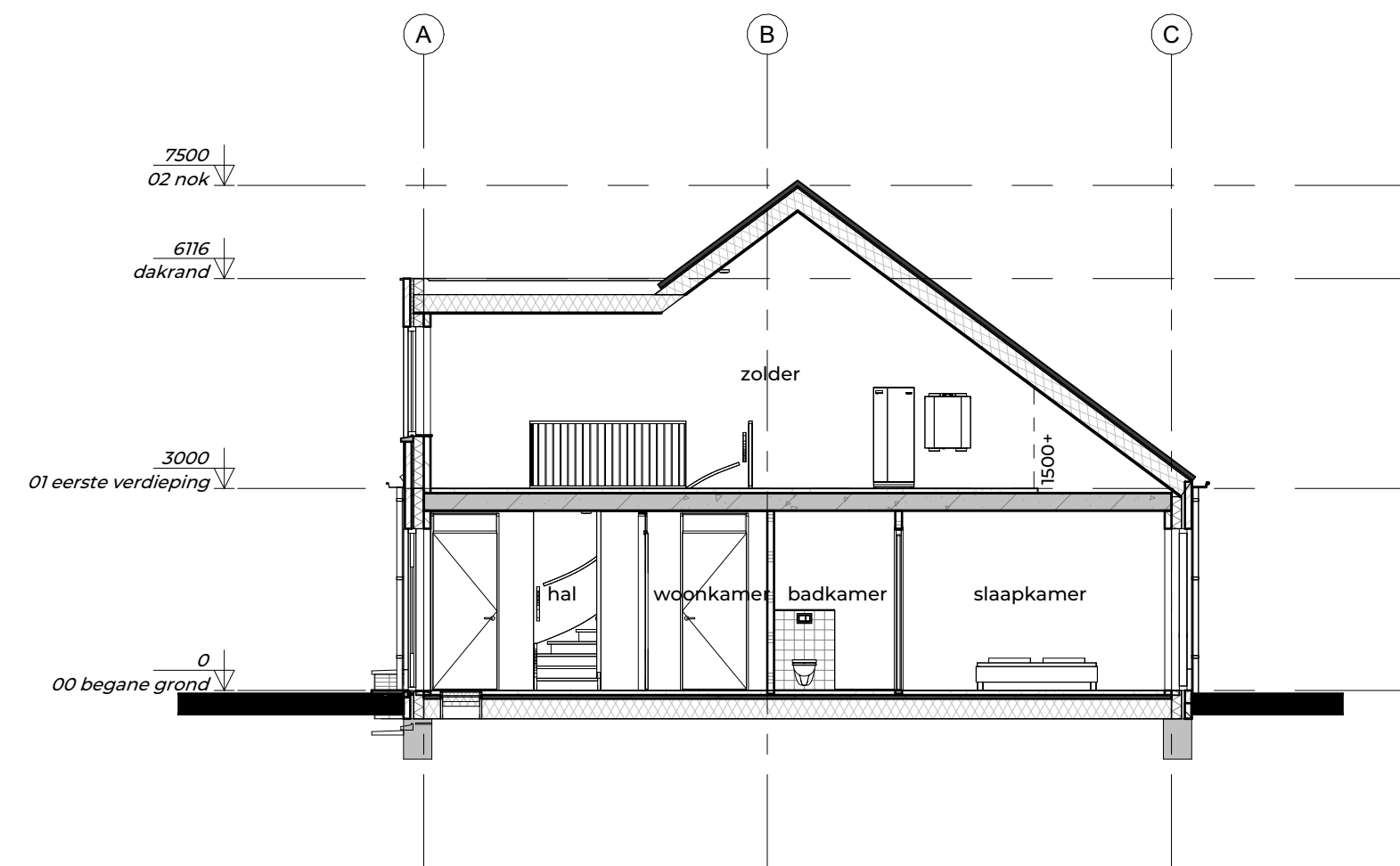
doorsnede 1A  
1:100



doorsnede 1B  
1:100



doorsnede 1C  
1:100




doorsnede 1D  
1:100

FIER  
ARCHITECTEN

OPDRACHTGEVER:  
Bunte vastgoed oost  
Amsterdamsestraatweg 34a  
Postbus 8029 Ede

PROJECT:  
Meesterkwartier Nijkerk

GETEKEND:  DATUM:  
24-11-2025  
SCHAAL: 1:100 GEWIJZIGD:

TEKENING:  
Doorsneden - blok 1  
Definitief ontwerp

PROJECTNR: 21024 TEK.NR: DO-301

## RENVOOI

### algemeen

bouwbesluit (daglicht, ventilatie, MPG etc) zie rapport [bedrijf] datum ...  
###

BENG berekeningen zie rapport [bedrijf] datum ...  
###

Brandveiligheid volgens rapport [bedrijf] datum ...  
voor exacte constructieprincipes, detaillering, afmetingen e.d. zie de stukken van de constructeur

hang en sluitwerk toepassen met minimale weerstandsklasse 2 (politiekeurmerk) vlg. Bbl afd. 4.2 art. 4.99 & art 4.100

voorzieningen voor het afnemen van energie, dient te voldoen aan Bbl afdeling 4.4 en de daarin gestelde NEN normen.

vrije doorgangsbreedte en hoogte van deuren min. uitvoeren vlg. Bbl afdeling 4.6

ter plaatse van dakdoorbrekingen/-openingen dakfolie toepassen volgens voorschriften leverancier

wateropname materialen vloer & wand: tegelwerk 1200+ 2100+ bij douche over een lengte van ten minste 3 m, tot een hoogte van 2,1 m boven de vloer van die ruimte volgens Bbl afd. 4.3.5 art. 4.120

factor  $\alpha$  van temperatuur nergens kleiner zijn dan het getal aangegeven in Bbl tabel 4.117

bouwproducten en bouwstoffen voldoen aan de wettelijke kwaliteitseisen en zijn voorzien van CE markering of gelijkwaardig

Bij een woonfunctie heeft een besloten ruimte waardoor een vluchtroute voert tussen de uitgang van een verblijfsruimte en de uitgang van de woonfunctie een of meer rookmelders die voldoen aan en zijn geplaatst volgens de primaire inrichtingseisen. rookmelder met accu als secundaire stroomvoorziening volgens NEN 2555 conform Bbl art. 4.211

### trappen en balustraden moeten voldoen aan Bbl afdeling 4.2 art 4.24.

afmetingen trap volgens Bbl art 4.26 (woonfunctie)  
breedte trap minimaal 800 mm  
aanrede minimaal 220 mm  
tredevlak minimaal 230 mm  
optrede maximaal 188 mm

afmeting van het bordes volgens Bbl art 4.27 minimaal 800x800mm bij de bovenste trede

vrije hoogte 2300 mm boven gehele breedte trap leuning 900mm boven voorkant traprede trap en vloerscheiding

balustrade bk 1000mm boven de afgewerkte vloer spijlen tot op de vloer, hart-op-hart 100 mm

### geluidwering dient te voldoen aan afdeling 4.3

Geluidwering tegen geluid van buiten dient te voldoen aan Bbl art 4.101 en tabel 4.101

Een uitwendige scheidsconstructie van een verblijfsgebied heeft een volgens NEN 5077 bepaalde karakteristieke geluidwering van ten minste 20 dB. (van toepassing op woonfunctie, kinderdag opvang, gezondheidszorg en onderwijs)

Karakteristieke installatie-geluidsniveau van de in de woning gelegen installaties mag maximaal 30 dB zijn, volgens Bbl art 4.106 (bij kinderdagopvang en onderwijs 35 dB rest n.v.t.)

Beperking van Galm dient te voldoen aan Bbl art 4.110 en 4.111. (bij woonfunctie)

Geluidwering tussen ruimten dient te voldoen aan Bbl art 4.112 en tabel 4.112 (check wat van toepassing is woonfunctie of andere gebruiksfunctie)

### luchtverversing dient te voldoen aan Bbl afd 4.3

toevoer verse lucht vind plaats door natuurlijke toevoer d.m.v. roosters t.p.v. de kozijnen (zie geveld) en mechanische afvoer (omschrijving van de situatie) volgens Bbl art 4.12

gemeenschappelijke verkeersruimte vlg. NEN1087 uitv. met niet-afsluitbare ventilatievoorziening min. 0,5l/s/m<sup>2</sup>, Bbl art 4.125

in de uitwendige scheidsconstructie geen openingen >0,01m, uitzondering voor: luchtverversing, rookgas-afvoer en ont- en beluchting van het riool volgens Bbl art 4.126

lucht dichtheidsklasse minimaal 2 van gebouw, i.c.m. o.a. kevelend hang- en sluitwerk en dichtgezet kozijn- en draaideelkader. Qv 10 volgens BENG

spuivoorzieningen volgens Bbl art 4.130

daglicht volgens Bbl art 4.146

### toe- en afvoerbekleidingen

hemelwater afvoeren naar infiltratievoorzieningen op eigen terrein

hoofdaannemer moet de in de vergunningsbrief gevraagde aanvullingen tijdig aanbieden bij het bevoegd gezag. Productie stukken vloeren, daken en definitieve installatie stukken.

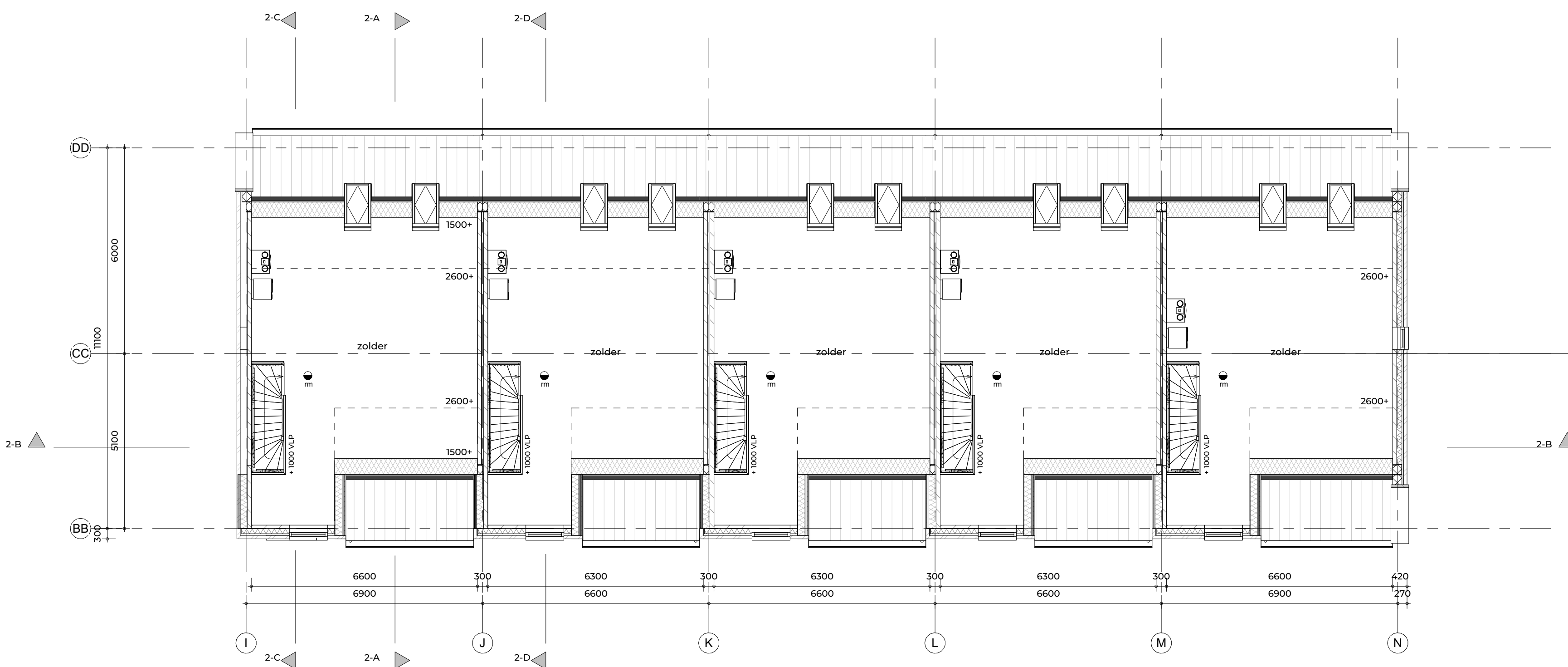
hemelwaterafvoeren & huishoudelijke afvoeren vorstvrij, afschot 5mm/m conform NEN3215 en NTR3216

### materiaal, kleuren en ruimte afwerking

zie de recentste FIER 'kleuren- & materiaalstaat'



begane grond  
1:100



eerste verdieping  
1:100

FIER  
ARCHITECTEN

### OPDRACHTGEVER:

Bunte vastgoed oost  
Amsterdamsestraatweg 34a  
Postbus 8029 Ede

### PROJECT:

Meesterkwartier Nijkerk

### GETEKEND:

24-11-2025

### SCHAAL:

1:100

### TEKENING:

Plattegronden - blok 2  
Definitief ontwerp

### PROJECTNR:

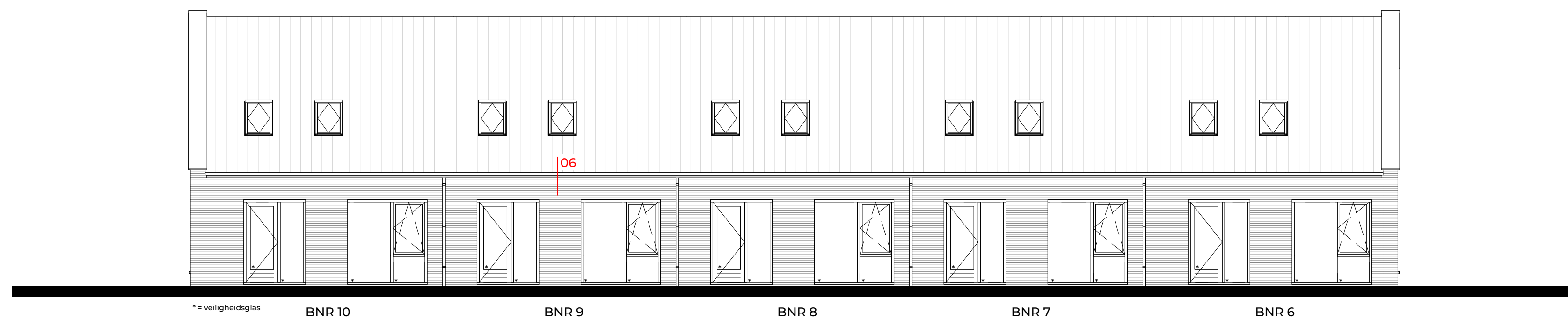
21024

### TEKNR:

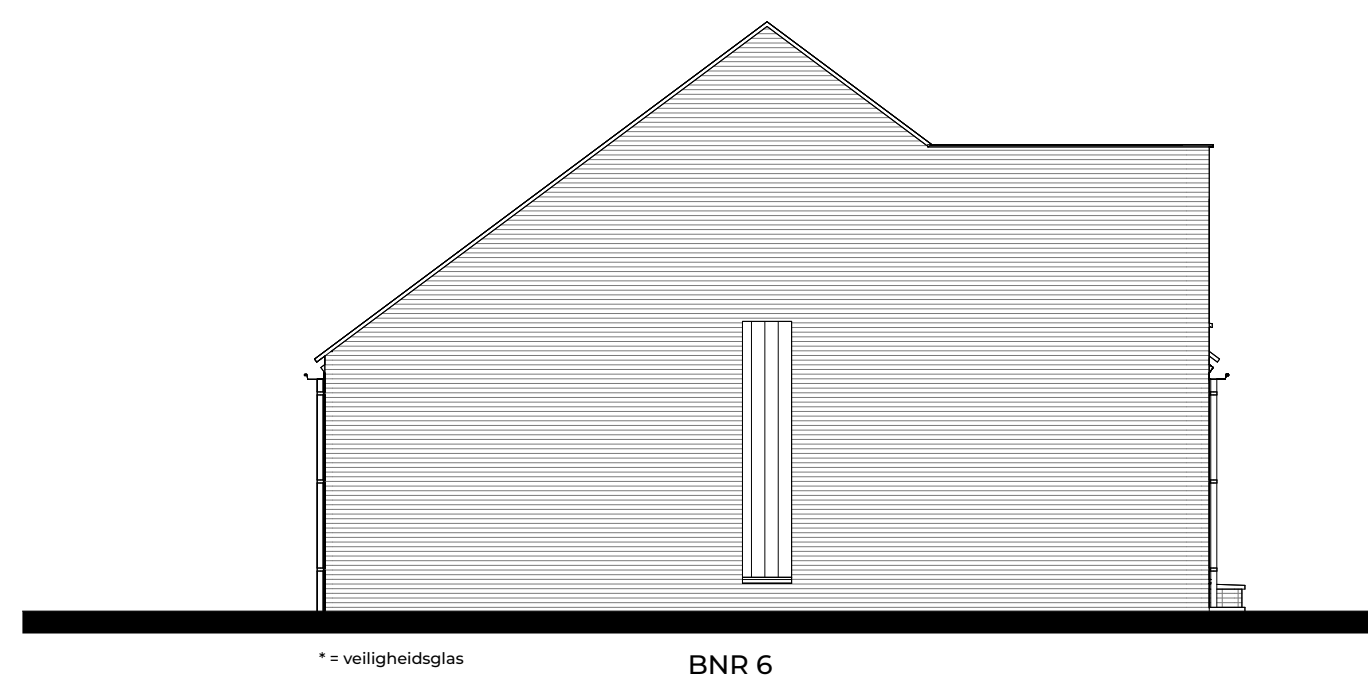
DO-102



voorgevel



achtergevel



linker zijgevel



rechter zijgevel

FIER  
ARCHITECTEN

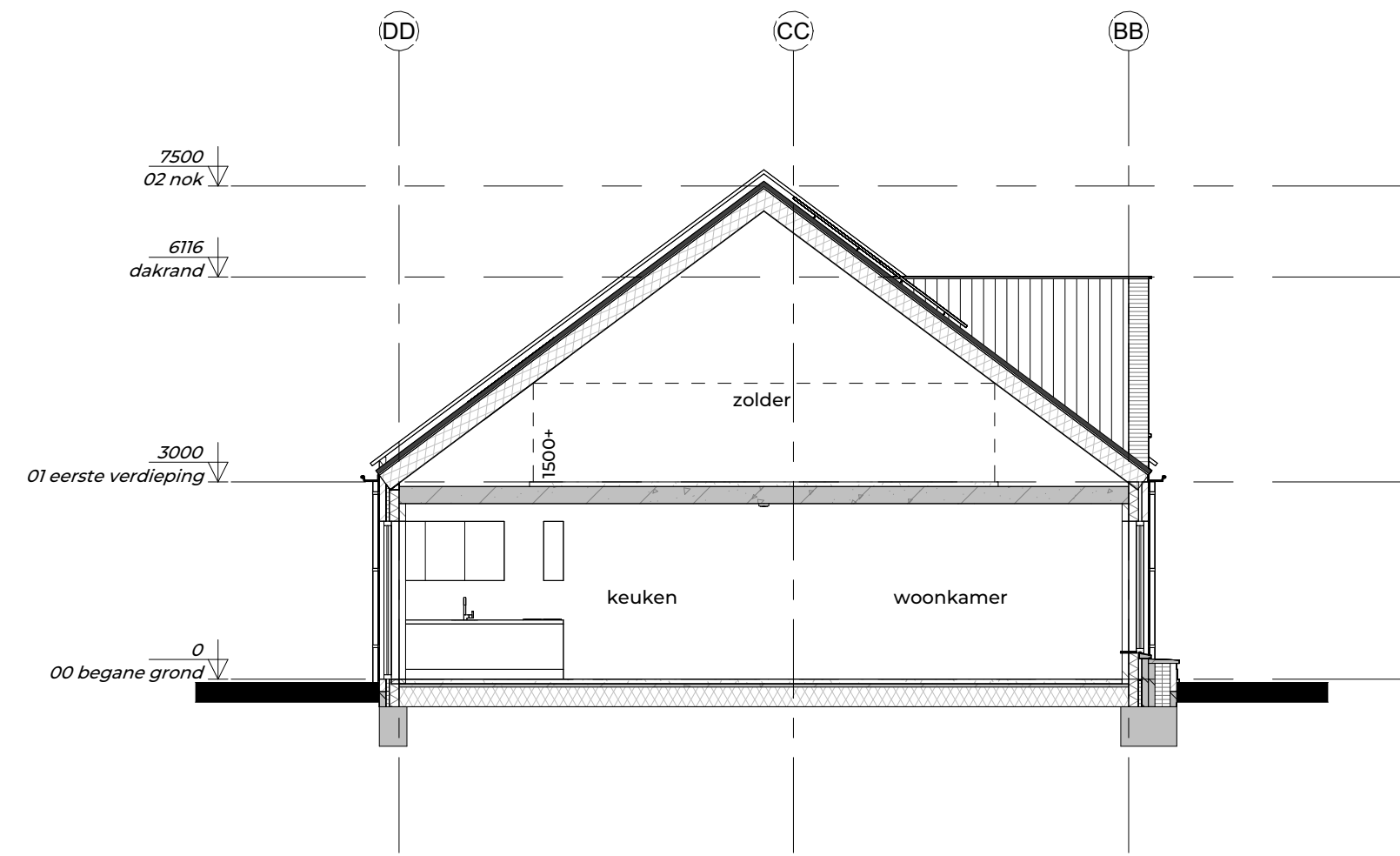
OPDRACHTGEVER:  
Bunte vastgoed oost  
Amsterdamsstraatweg 34a  
Postbus 8029 Ede

PROJECT:  
Meesterkwartier Nijkerk

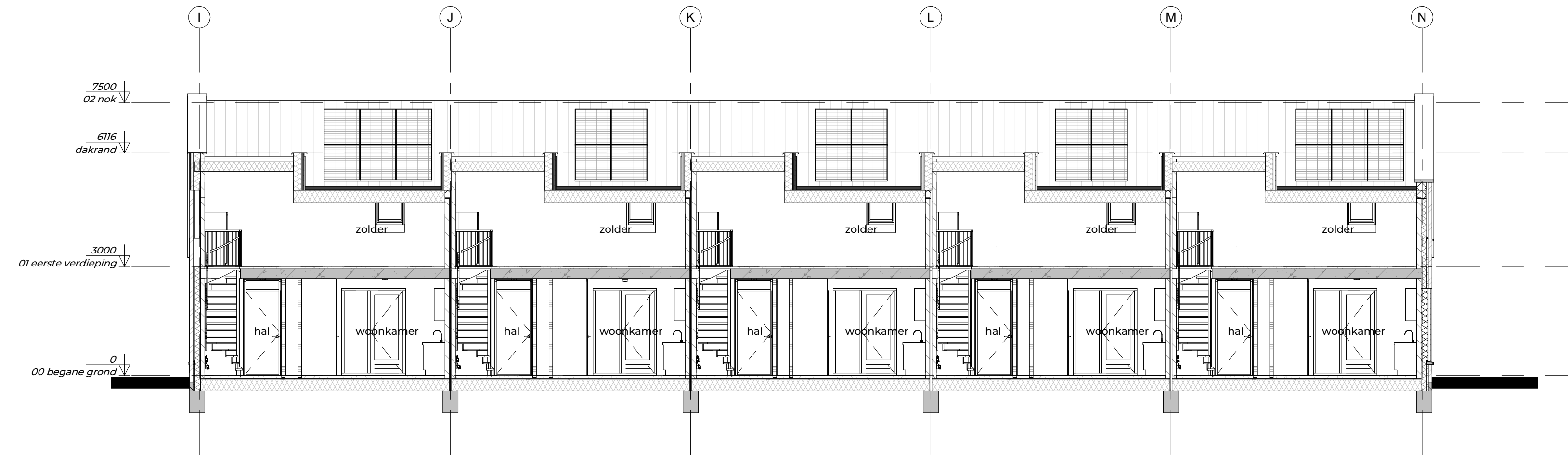
GETEKEND:  DATUM:  
24-11-2025  
SCHAAL: 1:100 GEWIJZIGD:

TEKENING:  
Gevels - blok 2  
Definitief ontwerp

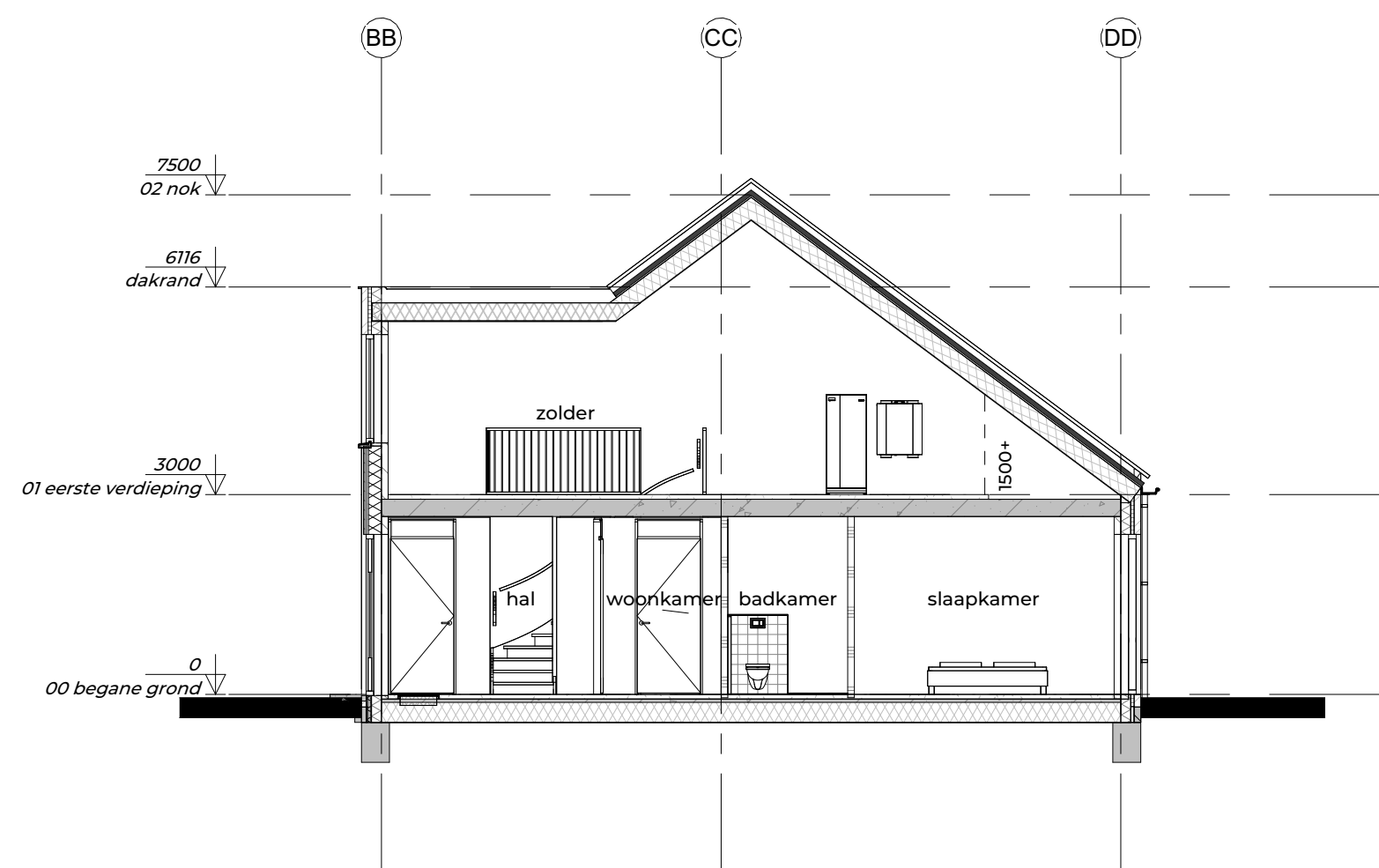
PROJECTNR: 21024 TEK.NR: DO-202



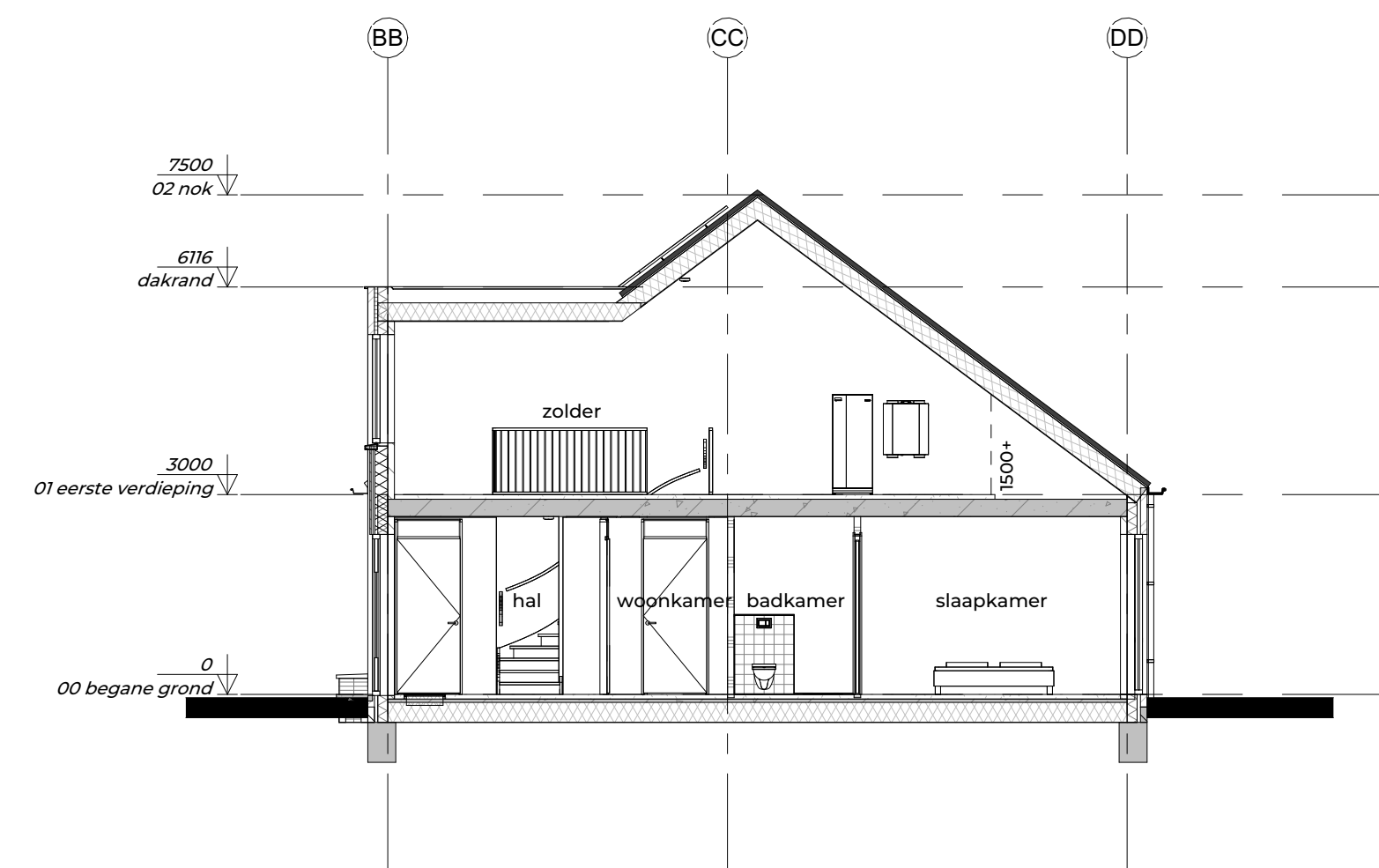
doorsnede 2A  
1:100



doorsnede 2B  
1:100



doorsnede 2C  
1:100



doorsnede 2D  
1:100

FIER  
ARCHITECTEN

OPDRACHTGEVER:  
Bunte vastgoed oost  
Amsterdamsestraatweg 34a  
Postbus 8029 Ede

PROJECT:  
Meesterkwartier Nijkerk

GETEKEND:  DATUM:  
24-11-2025  
SCHAAL: 1:100 GEWIJZIGD:

TEKENING:  
Doorsneden - blok 2  
Definitief ontwerp

PROJECTNR: 21024 TEKNR: DO-302

## RENOVOOI

### algemeen

bouwbesluit (daglicht, ventilatie, MPG etc) zie rapport [bedrijf] datum ...  
###.##

Brandveiligheid volgens rapport [bedrijf] datum ...  
###.##

voor exacte constructieprincipes, detaillering, afmetingen e.d. zie de stukken van de constructeur

hang en sluitwerk toepassen met minimale weerstandsklasse 2 (politiekeurmerk) vgs. Bbl afd. 4.2 art. 4.99 & art 4.100

voorzieningen voor het afnemen van energie, dient te voldoen aan Bbl afdeling 4.4 en de daarin gestelde NEN normen.

vrije doorgangsbreedte en hoogte van deuren min. uitvoeren vgs. Bbl afdeling 4.6

ter plaatse van dakdoorbrekingen/-openingen dakfolie toepassen volgens voorschriften leverancier

wateropname materialen vloer & wand: tegelwerk 1200+ 2100+ bij douche over een lengte van ten minste 3 m, tot een hoogte van 2,1 m boven de vloer van die ruimte volgens Bbl afd. 4.3.5 art. 4.120

factor *vid* temperatuur nergens kleiner zijn dan het getal aangegeven in Bbl tabel 4.117

bouwproducten en bouwstoffen voldoen aan de wettelijke kwaliteitseisen en zijn voorzien van CE markering of gelijkwaardig

Bij een woonfunctie heeft een besloten ruimte waardoor een vluchtroute voert tussen de uitgang van een verblijfsruimte en de uitgang van de woonfunctie een of meer rookmelders die voldoen aan zijn geplaatst volgens de primaire richtlijnen. rookmelder met accu als secundaire stroomvoorziening volgens NEN 2555 conform Bbl art. 4.211

### trappen en balustraden moeten voldoen aan Bbl afdeling 4.2 art 4.24.

afmetingen trap volgens Bbl art 4.26 (woonfunctie)  
breedte trap minimaal 800 mm  
aanrede minimaal 220 mm  
tredevlak minimaal 230 mm  
optrede maximaal 188 mm

afmeting van het bordes volgens Bbl art 4.27 minimaal 800x800mm bij de bovenste trede

vrije hoogte 2300 mm boven gehele breedte trap leuning 900mm boven voorkant traprede trap en vloerscheiding

balustrade bk 1000mm boven de afgewerkte vloer spijlen tot op de vloer, hart-op-hart 100 mm

### geluidwering dient te voldoen aan afdeling 4.3

Geluidwering tegen geluid van buiten dient te voldoen aan Bbl art 4.101 en tabel 4.101

Een uitwendige scheidingconstructie van een verblijfsgebied heeft een volgens NEN 5077 bepaalde karakteristieke geluidwering van ten minste 20 dB. (van toepassing op woonfunctie, kinderdag opvang, gezondheidszorg en onderwijs)

Karakteristieke installatie-geluidsniveau van de in de woning gelegen installaties mag maximaal 30 dB zijn, volgens Bbl art 4.106 (bij kinderdagopvang en onderwijs 35 dB rest n.v.t.)

Beperking van Galm dient te voldoen aan Bbl art 4.110 en 4.111. (bij woonfunctie)

Geluidwering tussen ruimten dient te voldoen aan Bbl art 4.112 en tabel 4.112 (check wat van toepassing is woonfunctie of andere gebruiksfunctie)

### luchtverversing dient te voldoen aan Bbl afd 4.3

toevoer verse lucht vind plaats door natuurlijke toevoer d.m.v. roosters t.p.v. de kozijnen (zie gevelds) en mechanische afvoer (omschrijving van de situatie) volgens Bbl art 4.12

gemeenschappelijke verkeersruimte vgs. NEN1087 uitv. met niet-afsluitbare ventilatievoorziening min. 0,5l/s/m<sup>2</sup>, Bbl art 4.125

in de uitwendige scheidingconstructie geen openingen >0,01m, uitzondering voor: luchtverversing, rookgas-afvoer en ont- en beluchting van het riool volgens Bbl art 4.126

lucht dichtheidsklasse minimaal 2 van gebouw, i.c.m. o.a. kevelend hang- en sluitwerk en dichtgezet kozijn- en draaideelkader. Qv 10 volgens BENG

spuivoorzieningen volgens Bbl art 4.130

daglicht volgens Bbl art 4.146

### toe- en afvoeringen

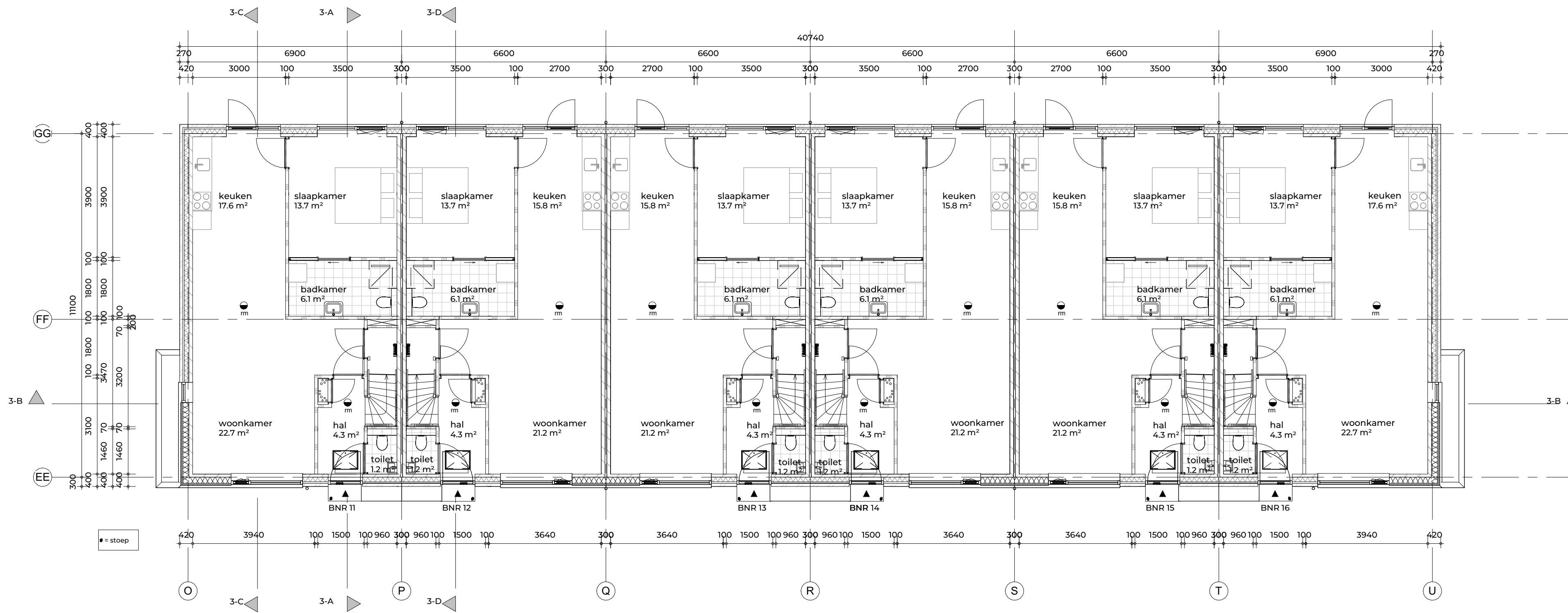
hemelwater afvoeren naar infiltratievoorzieningen op eigen terrein

hoofdaannemer moet de in de vergunningsbrief gevraagde aanvullingen tijdig aanbieden bij het bevoegd gezag. Productie stukken vloeren, daken en definitieve installatie stukken.

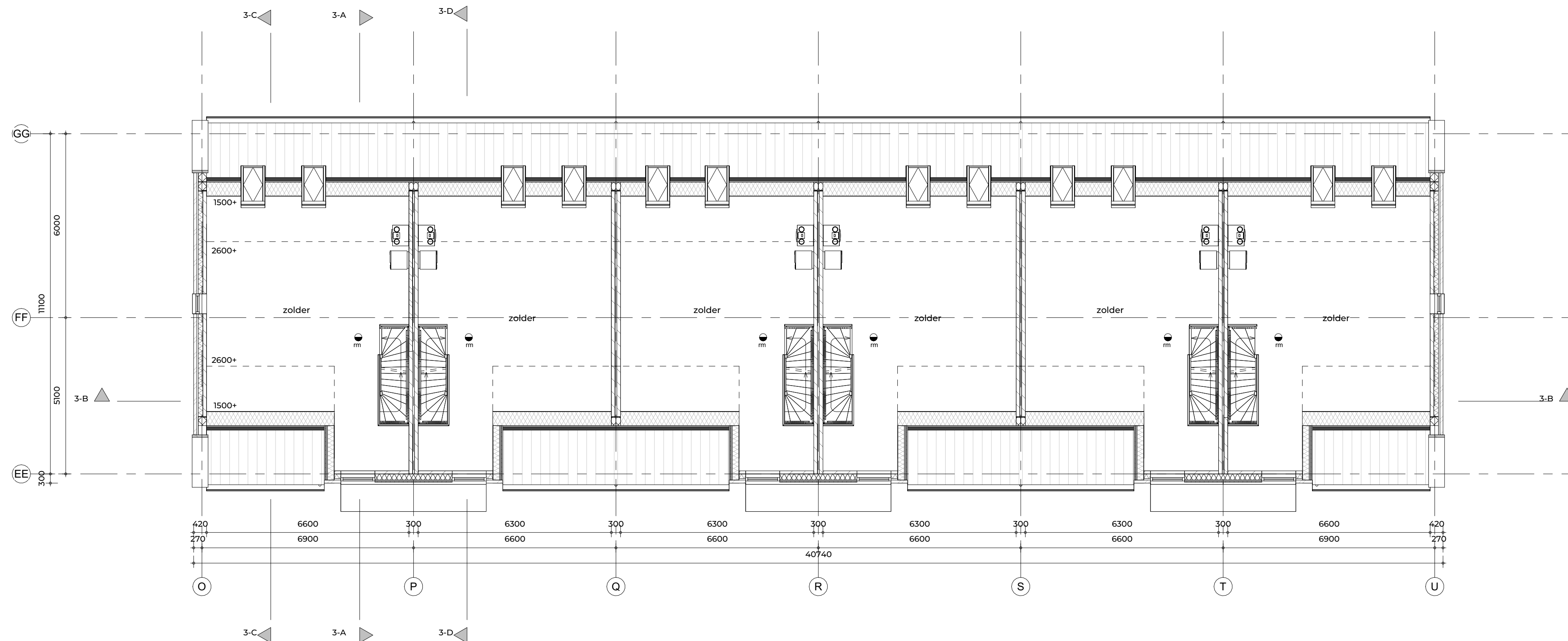
hemelwaterafvoeren & huishoudelijke afvoeren vorstvrij, afschot 5mm/m conform NEN3215 en NTR3216

### materialen, kleuren en ruimte afwerking

zie de recentste FIER 'kleuren- & materiaalstaat'



begane grond  
1 : 100



eerste verdieping  
1 : 100

FIER  
ARCHITECTEN

### OPDRACHTGEVER:

Bunte vastgoed oost  
Amsterdamsestraatweg 34a  
Postbus 8029 Ede

### PROJECT:

Meesterkwartier Nijkerk

### GETEKEND:

24-11-2025

### SCHAAL:

1:100

### TEKENING:

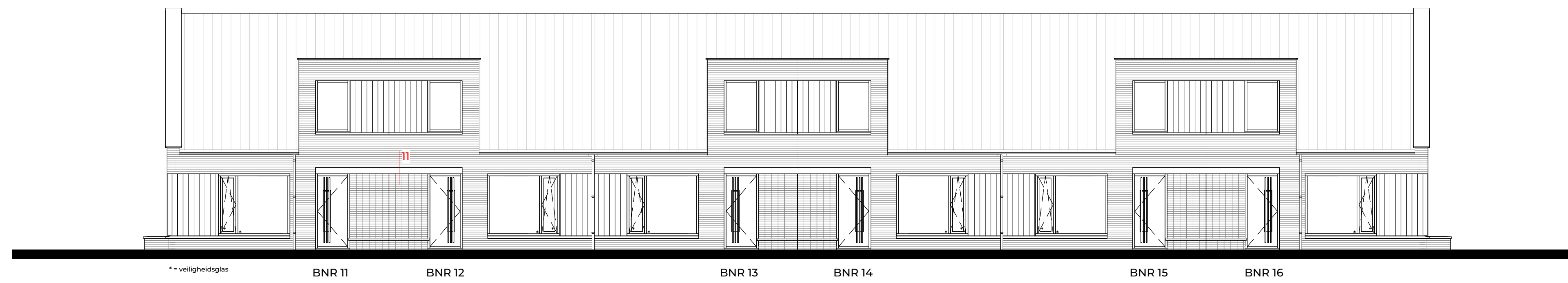
Plattegronden - blok 3  
Definitief ontwerp

### PROJECTNR:

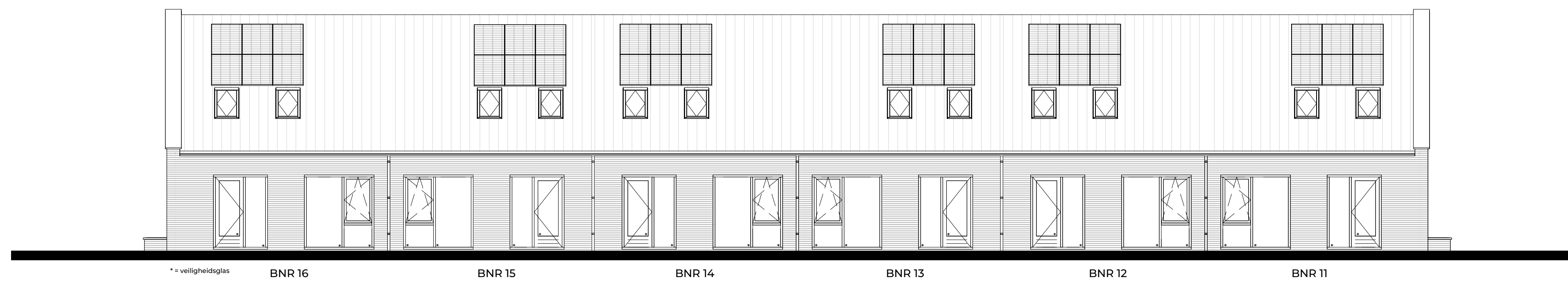
21024

### TEKNR:

DO-103



voorgevel



achtergevel



linker zijgevel



rechter zijgevel

FIER  
ARCHITECTEN

OPDRACHTGEVER:  
Bunte vastgoed oost  
Amsterdamsstraatweg 34a  
Postbus 8029 Ede

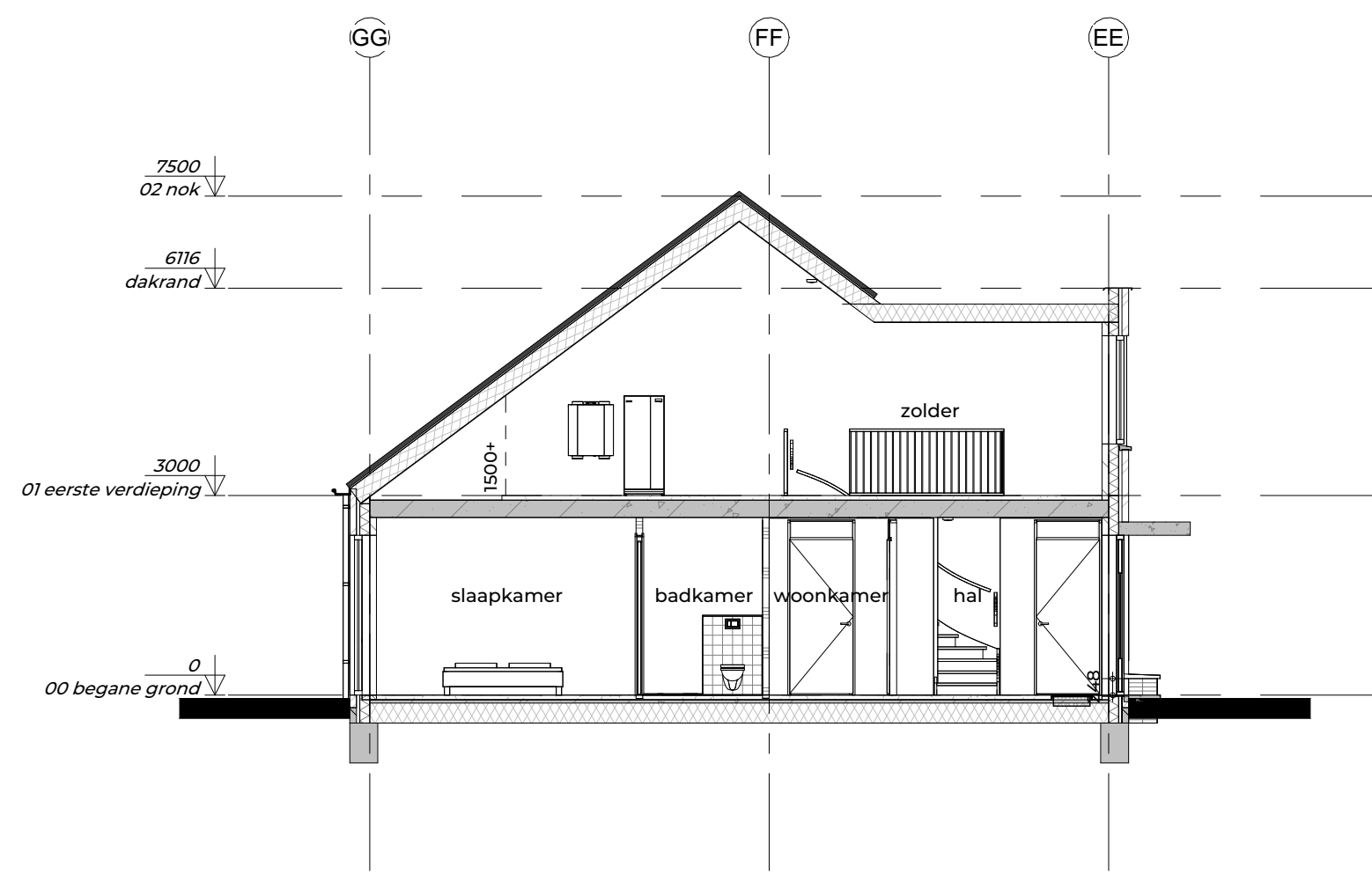
PROJECT:  
Meesterkwartier Nijkerk

GETEKEND:   DATUM:  
24-11-2025

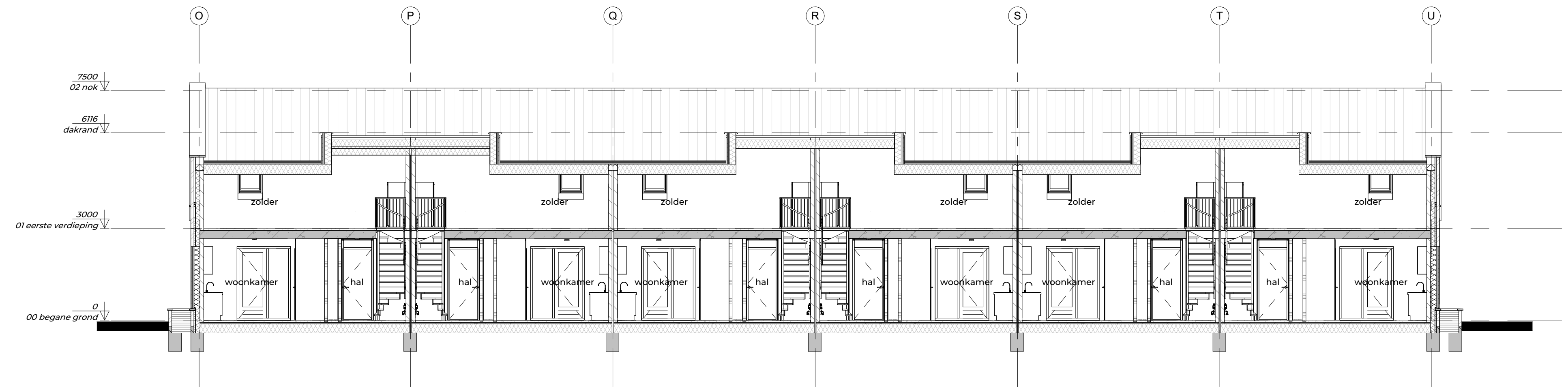
SCHAAL: 1:100 GEWIJZIGD:

TEKENING:  
Gevels - blok 3  
Definitief ontwerp

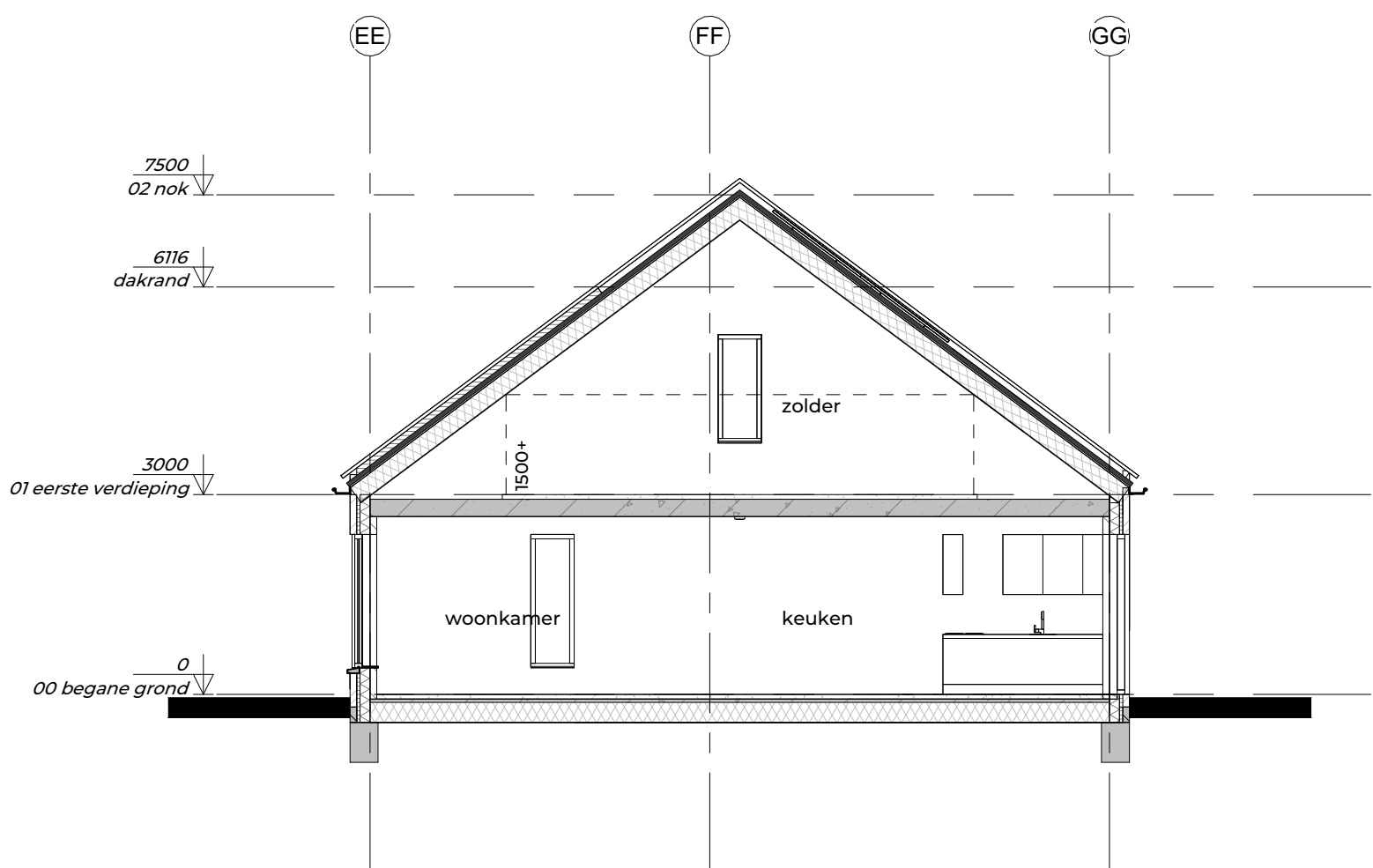
PROJECTNR: 21024 TEK.NR: DO-203



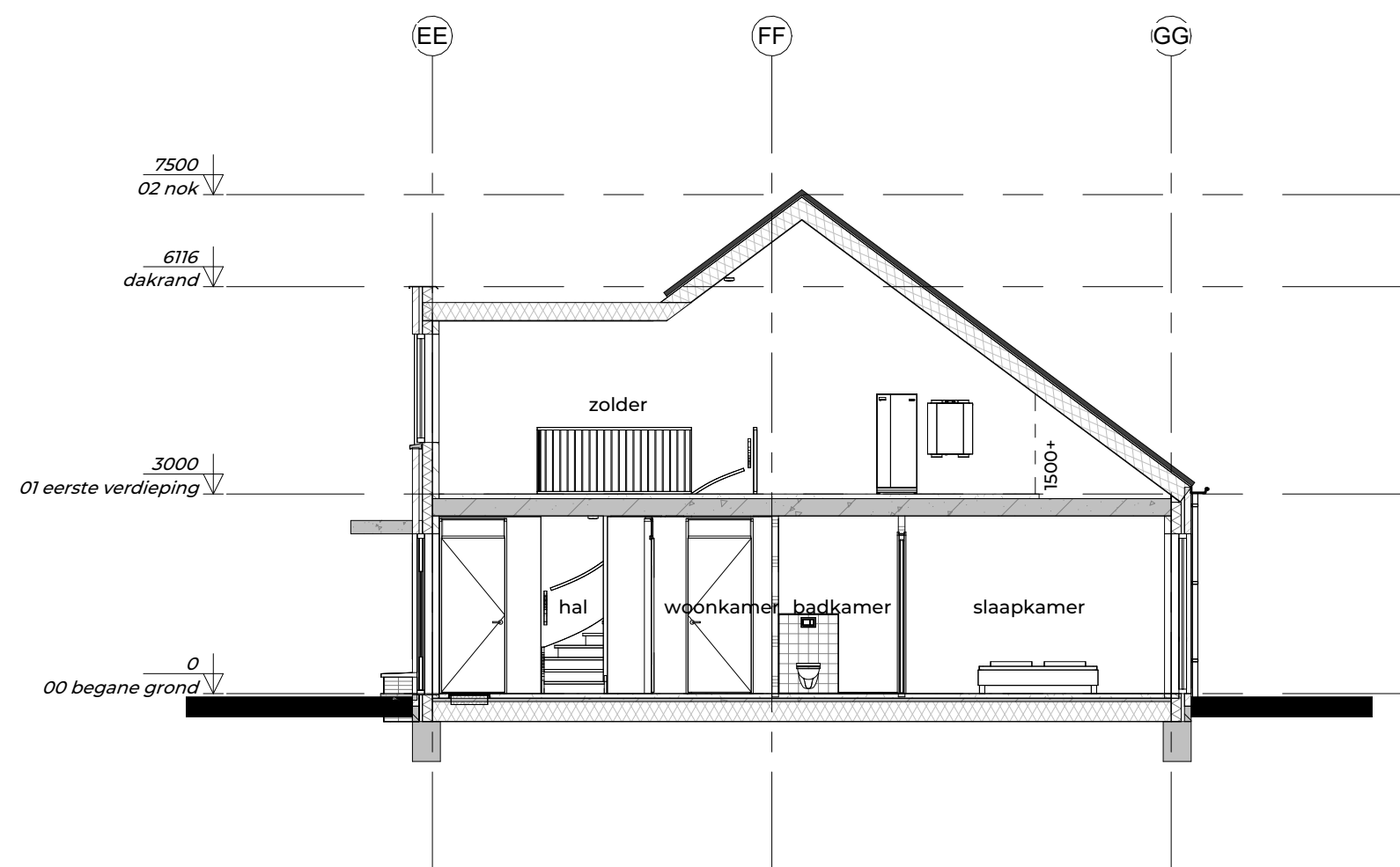
doorsnede 3A  
1:100



doorsnede 3B  
1:100



doorsnede 3C  
1:100




doorsnede 3D  
1:100

FIER  
ARCHITECTEN

OPDRACHTGEVER:  
Bunte vastgoed oost  
Amsterdamsestraatweg 34a  
Postbus 8029 Ede

PROJECT:  
Meesterkwartier Nijkerk

GETEKEND:  DATUM:  
SCHAAL: 1:100 GEWIJZIGD:

TEKENING:  
Doorsneden - blok 3  
Definitief ontwerp  
PROJECTNR: 21024 TEK.NR: DO-303

## RENVOOI

### algemeen

bouwbesluit (daglicht, ventilatie, MPG etc) zie rapport [bedrijf] datum ...  
 rapport [bedrijf] datum ...

BENG berekeningen zie rapport [bedrijf] datum ...  
 ##.##

Brandveiligheid volgens rapport [bedrijf] datum ...  
 voor exacte constructieprincipes, detaillering, afmetingen e.d. zie de stukken van de constructeur

hang en sluitwerk toepassen met minimale weerstandsklasse 2 (politiekeurmerk) vgs. Bbl afd. 4.2 art. 4.99 & art. 4.100

Voorzieningen voor het afnemen van energie, dient te voldoen aan Bbl afdeling 4.4 en de daarin gestelde NEN normen.

vrije doorgangsbreedte en hoogte van deuren min. uitvoeren vgs. Bbl afdeling 4.6

ter plaatse van dakdoorbrekingen/-openingen dakfolie toepassen volgens voorschriften leverancier

wateropname materialen vloer & wand: tegelwerk 1200+ 2100+ bij douche over een lengte van ten minste 3 m, tot een hoogte van 2,1 m boven de vloer van die ruimte volgens Bbl afd. 4.3.5 art. 4.120

factor v/d temperatuur nergens kleiner zijn dan het getal aangegeven in Bbl tabel 4.117

bouwproducten en bouwstoffen voldoen aan de wettelijke kwaliteitseisen en zijn voorzien van CE markering of gelijkwaardig

Bij een woonfunctie heeft een besloten ruimte waardoor een vluchtroute voert tussen de uitgang van een verblijfsruimte en de uitgang van de woonfunctie een of meer rookmelders die voldoen aan en zijn geplaatst volgens de primaire inrichtingseisen. rookmelder met accu als secundaire stroomvoorziening volgens NEN 2555 conform Bbl art. 4.211

### trappen en balustraden moeten voldoen aan Bbl afdeling 4.2 art 4.24.

afmetingen trap volgens Bbl art 4.26 (woonfunctie)  
 breedte trap minimaal 800 mm  
 aanrede minimaal 220 mm  
 tredelvlak minimaal 230 mm  
 optrede maximaal 188 mm

afmeting van het bordes volgens Bbl art 4.27 minimaal 800x800mm bij de bovenste trede

vrije hoogte 2300 mm boven gehele breedte trap leuning 900mm boven voorkant traprede trap en vloerscheiding

balustrade bk 1000mm boven de afgewerkte vloer spijlen tot op de vloer, hart-op-hart 100 mm

### geluidwering dient te voldoen aan afdeling 4.3

Geluidwering tegen geluid van buiten dient te voldoen aan Bbl art 4.101 en tabel 4.101

Een uitwendige scheidingsconstructie van een verblijfsgebied heeft een volgens NEN 5077 bepaalde karakteristieke geluidwering van ten minste 20 dB. (van toepassing op woonfunctie, kinderdag opvang, gezondheidszorg en onderwijs)

Karakteristieke installatie-geluidsniveau van de in de woning gelegen installaties mag maximaal 30 dB zijn, volgens Bbl art 4.106 (bij kinderdagopvang en onderwijs 35 dB rest n.v.t.)

Beperking van Galm dient te voldoen aan Bbl art 4.110 en 4.111. (bij woonfunctie)

Geluidwering tussen ruimten dient te voldoen aan Bbl art 4.112 en tabel 4.112 (check wat van toepassing is woonfunctie of andere gebruiksfunctie)

### luchtverversing dient te voldoen aan Bbl afd 4.3

toevoer verse lucht vindt plaats door natuurlijke toevoer d.m.v. roosters t.p.v. de kozijnen (zie gevels) en mechanische afvoer (omschrijving van de situatie) volgens Bbl art 4.12

gemeenschappelijke verkeersruimte vgs. NEN1087 uitv. met niet-afsluitbare ventilatievoorziening min. 0,51l/s/m2, Bbl art 4.125

in de uitwendige scheidingsconstructie geen openingen >0,01m, uitzondering voor: luchtverversing, rookgas-afvoer en ont- en beluchting van het riool volgens Bbl art 4.126

lucht dichtheidsklasse minimaal 2 van gebouw, i.c.m. o.a. kevelend hang- en sluitwerk en dichtgezet kozijn- en draaideelkader. Qv 10 volgens BENG

spuivoorzieningen volgens Bbl art 4.130

daglicht volgens Bbl art 4.146

### toe- en afvoeringen

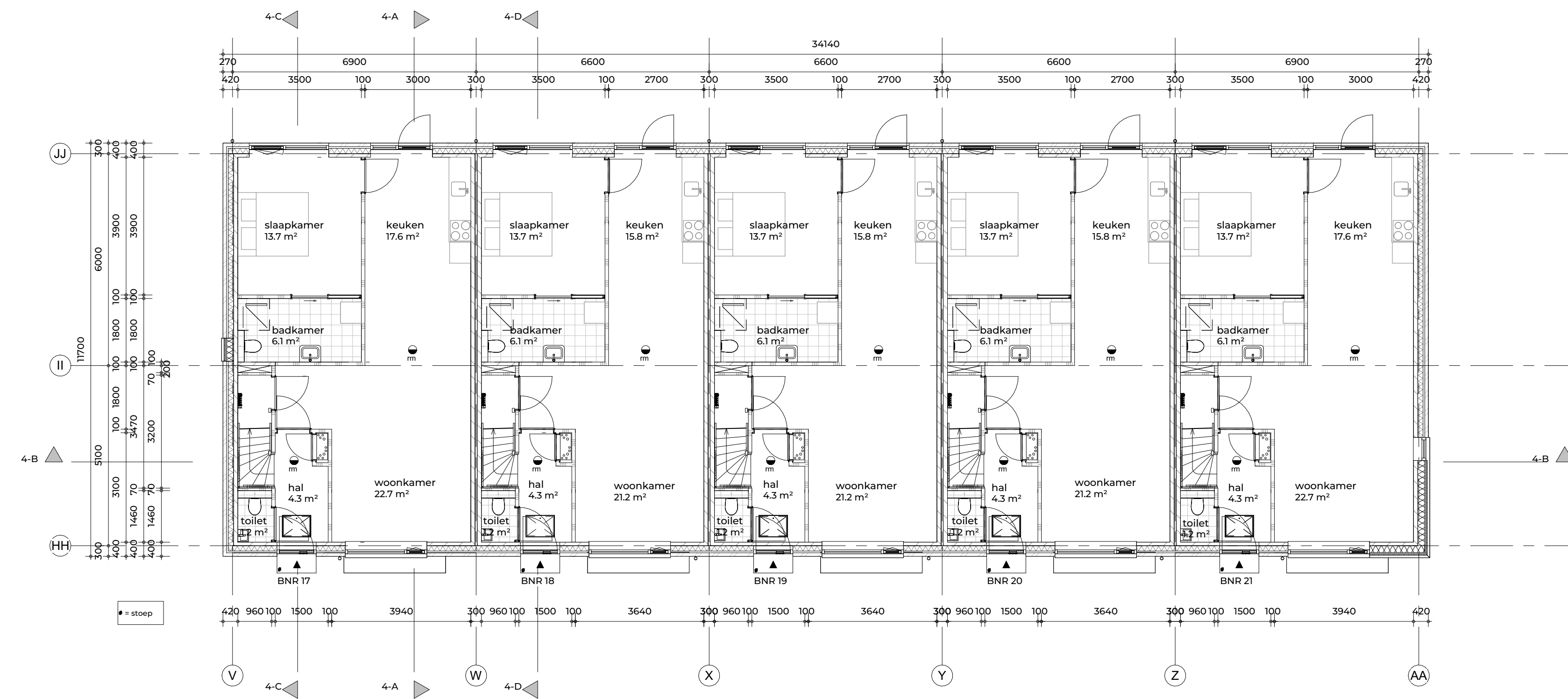
hemelwater afvoeren naar infiltratievoorzieningen op eigen terrein

hoofdaannemer moet de in de vergunningsbrief gevraagde aanvullingen tijdig aanbieden bij het bevoegd gezag. Productie stukken vloeren, daken en definitieve installatie stukken.

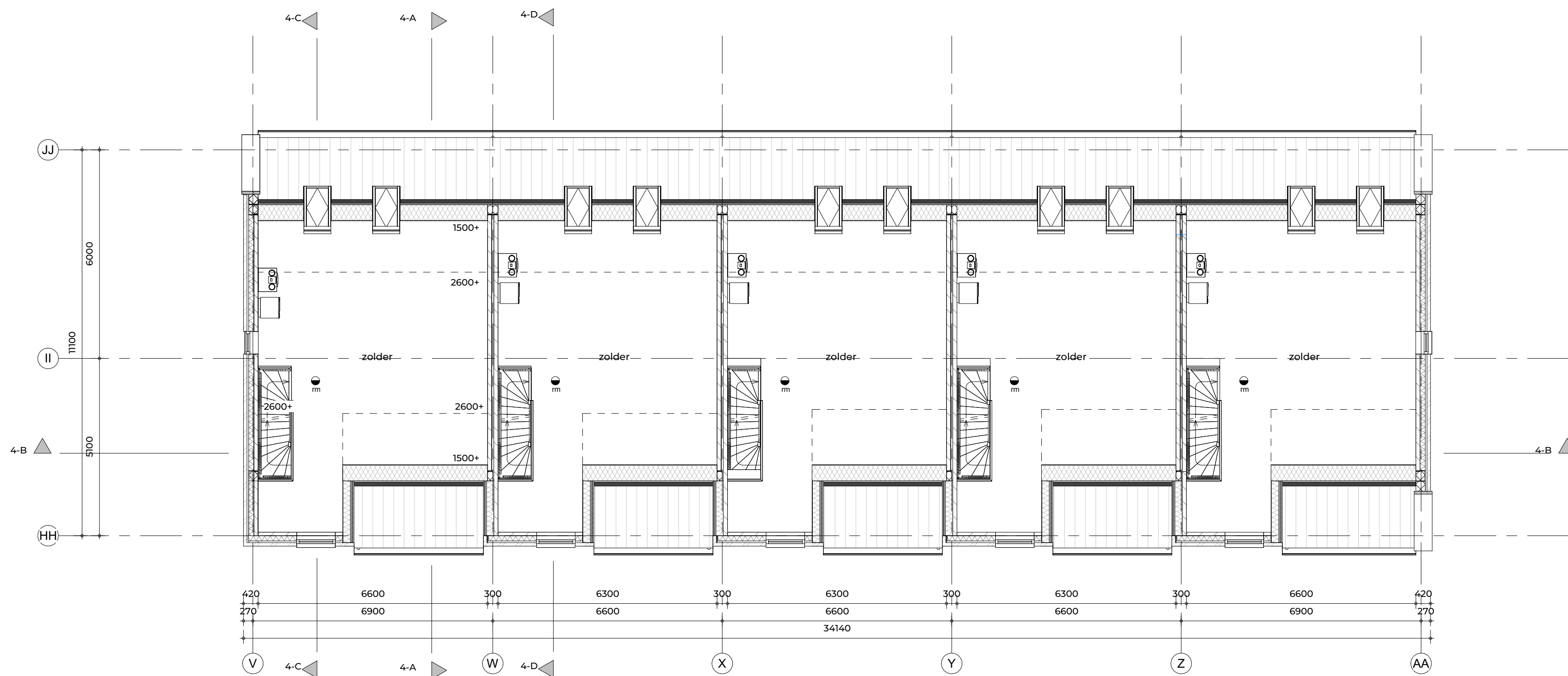
hemelwaterafvoeren & huishoudelijke afvoeren vorstvrij, afschot 5mm/m conform NEN3215 en NTR3216

### materiaal, kleuren en ruimte afwerking

zie de recentste FIER 'kleuren- & materiaalstaat'



begane grond  
 1:100



eerste verdieping  
 1:100

FIER  
 ARCHITECTEN

### OPDRACHTGEVER:

Bunte vastgoed oost  
 Amsterdamsestraatweg 34a  
 Postbus 8029 Ede

### PROJECT:

Meesterkwartier Nijkerk

### GETEKEND:

24-11-2025

### SCHAAL:

1:100

### DATUM:

24-11-2025

### GEWIJZIGD:

### TEKENING:

Plattegronden - blok 4

Definitief ontwerp

### PROJECTNR:

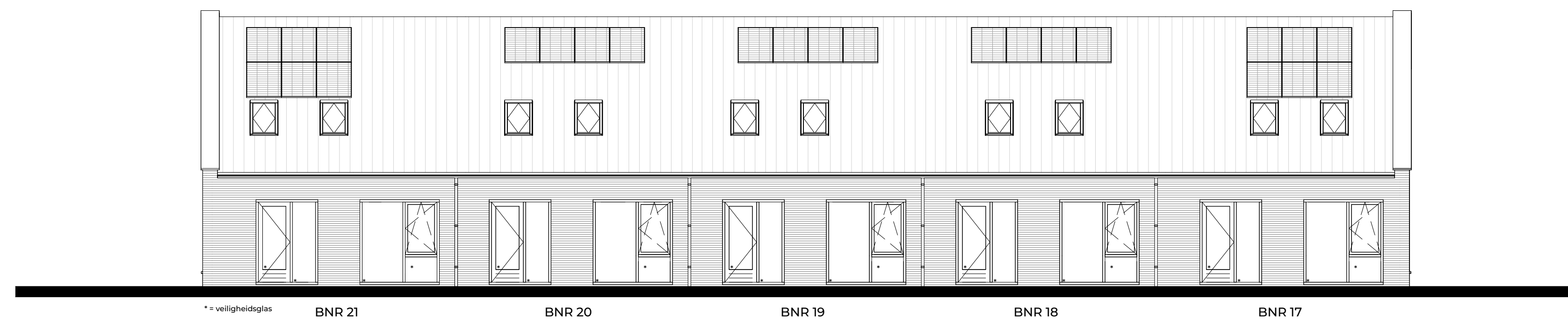
21024

### TEKNR:

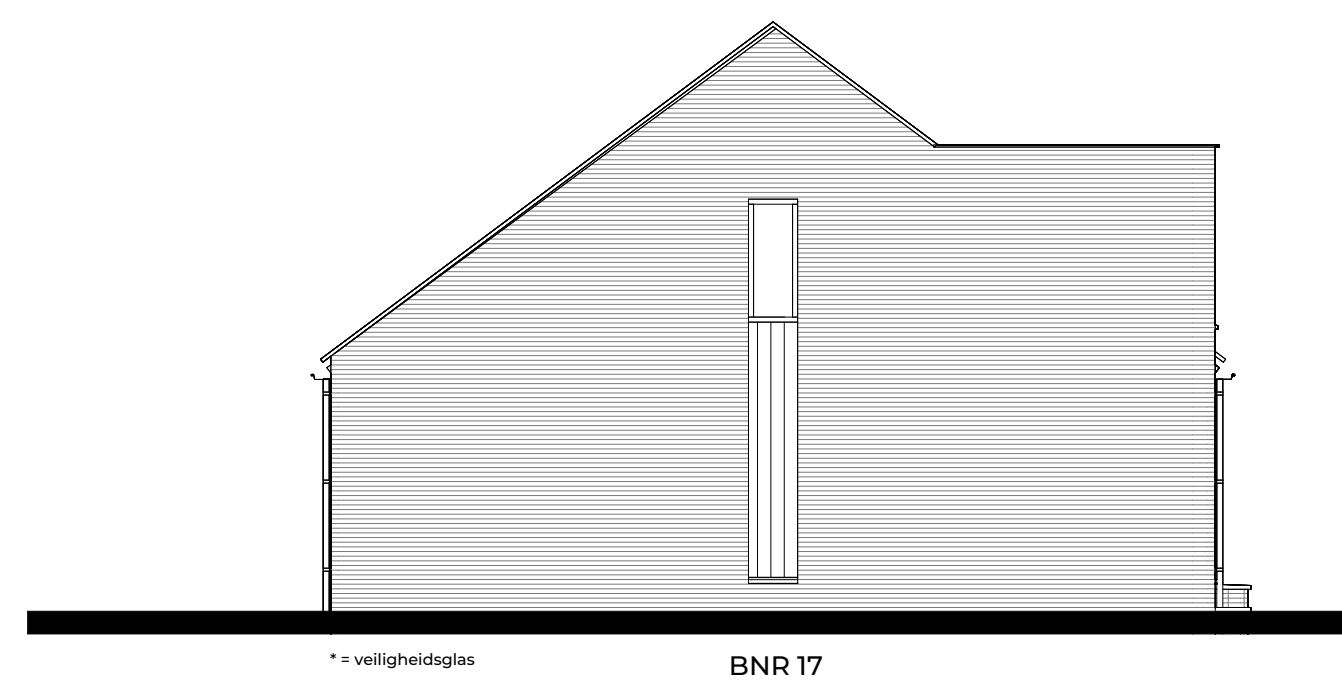
DO-104



voorgevel



achtergevel



linker zijgevel



rechter zijgevel

FIER  
ARCHITECTEN

OPDRACHTGEVER:  
Bunte vastgoed oost  
Amsterdamsstraatweg 34a  
Postbus 8029 Ede

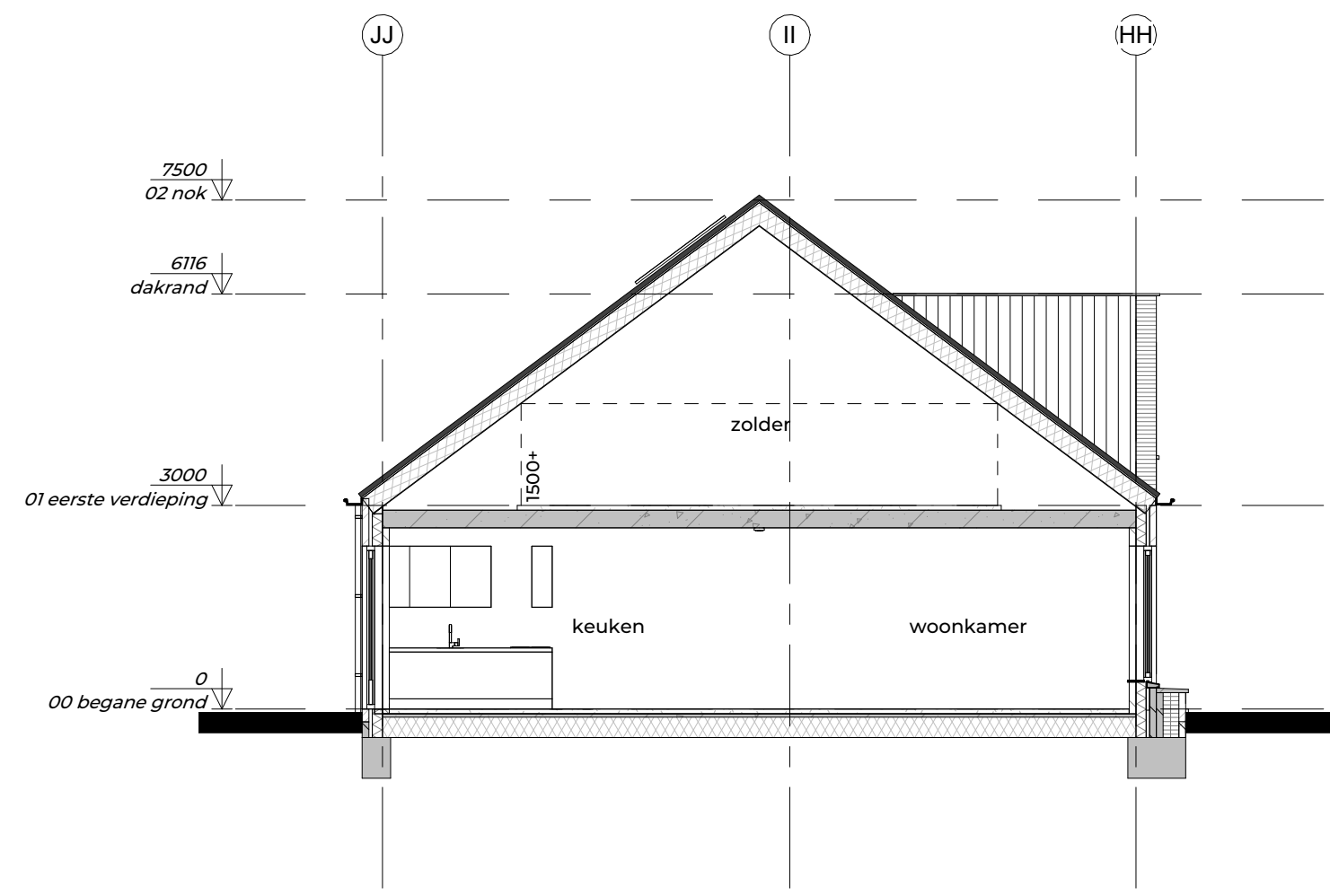
PROJECT:  
Meesterkwartier Nijkerk

GETEKEND: [Redacted] DATUM:  
24-11-2025

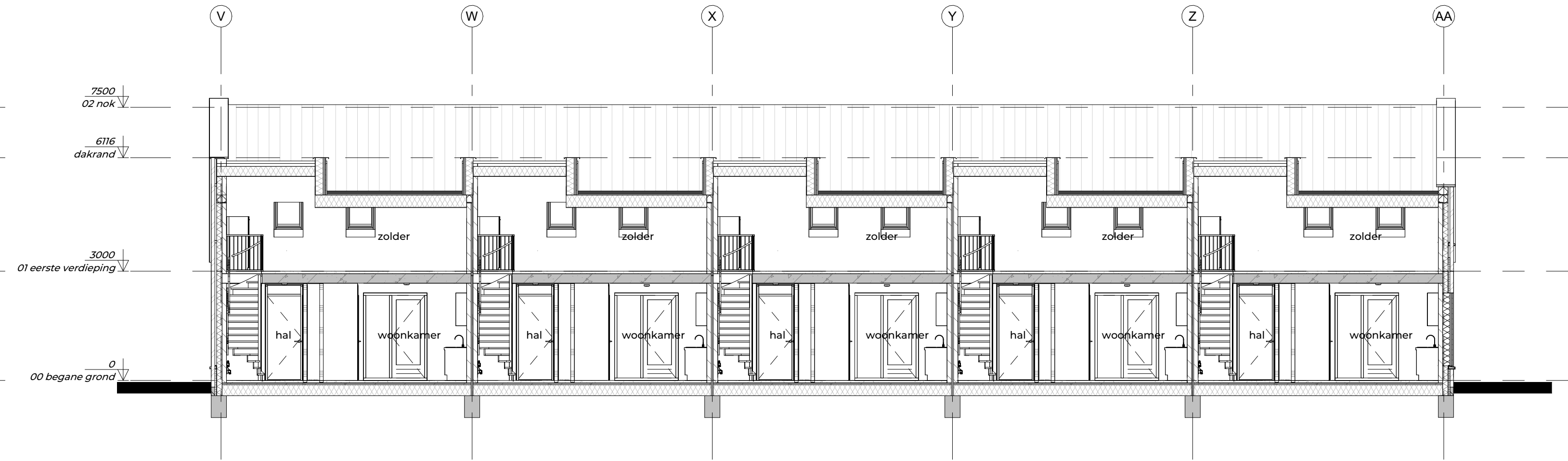
SCHAAL: 1:100 GEWIJZIGD:

TEKENING:  
Gevels - blok 4  
Definitief ontwerp

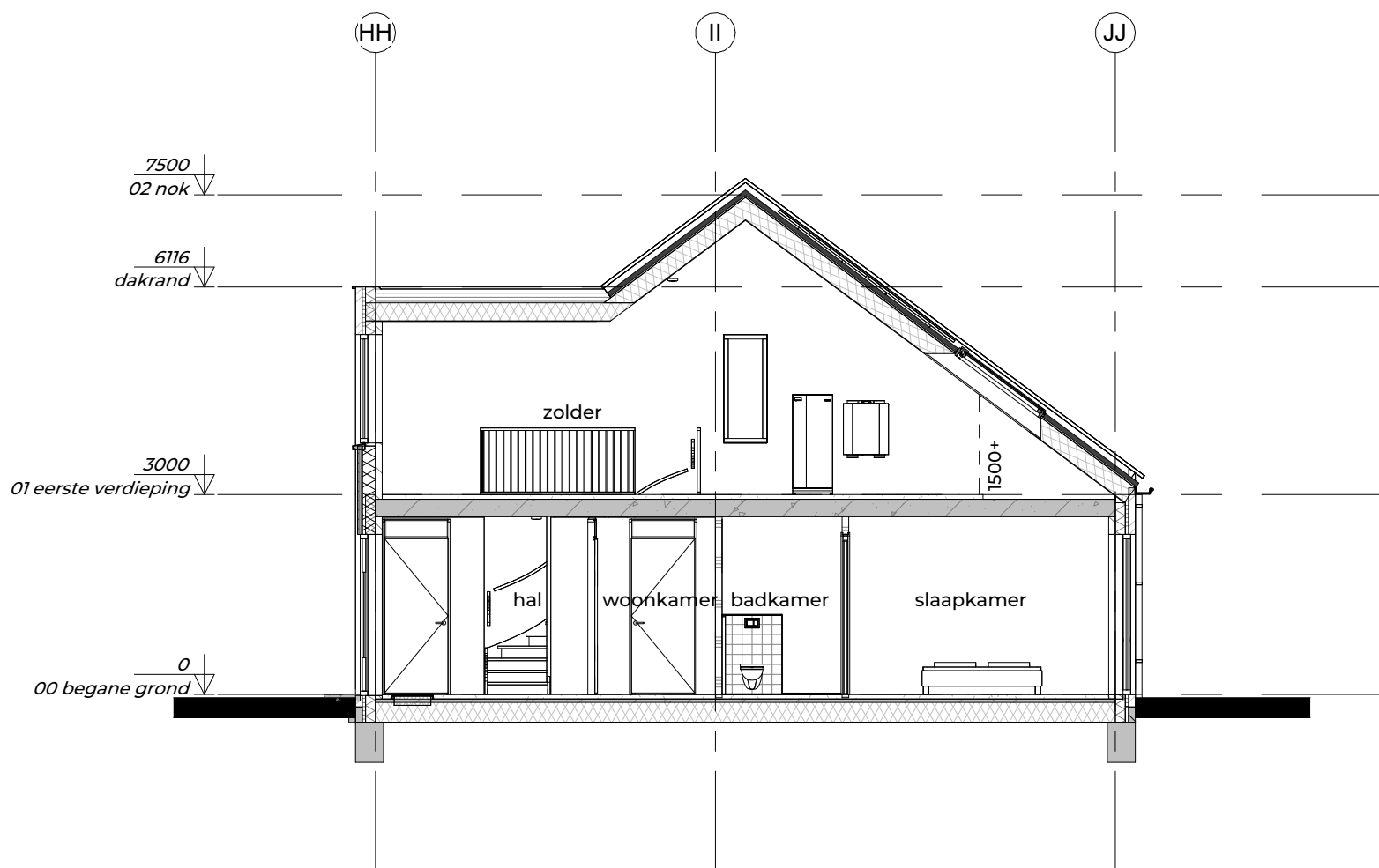
PROJECTNR: 21024 TEK.NR:  
DO-204



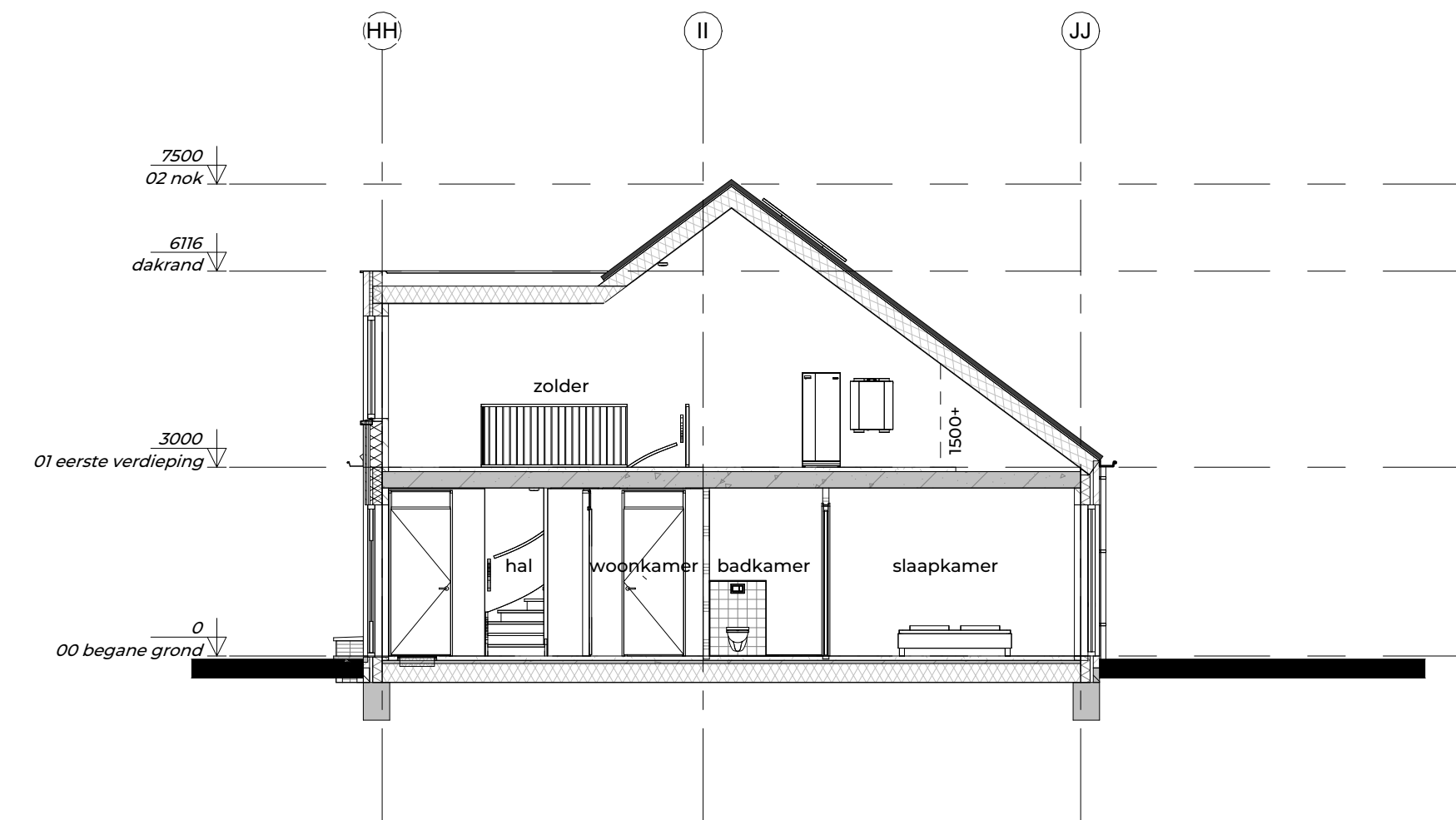
doorsnede 4A  
1:100



doorsnede 4B  
1:100



doorsnede 4C  
1:100




doorsnede 4D  
1:100

FIER  
ARCHITECTEN

OPDRACHTGEVER:  
Bunte vastgoed oost  
Amsterdamsestraatweg 34a  
Postbus 8029 Ede

PROJECT:  
Meesterkwartier Nijkerk

GETEKEND:  DATUM:  
24-11-2025  
SCHAAL: 1:100 GEWIJZIGD:

TEKENING:  
Doorsneden - blok4  
Definitief ontwerp

PROJECTNR: 21024 TEK.NR: DO-304