

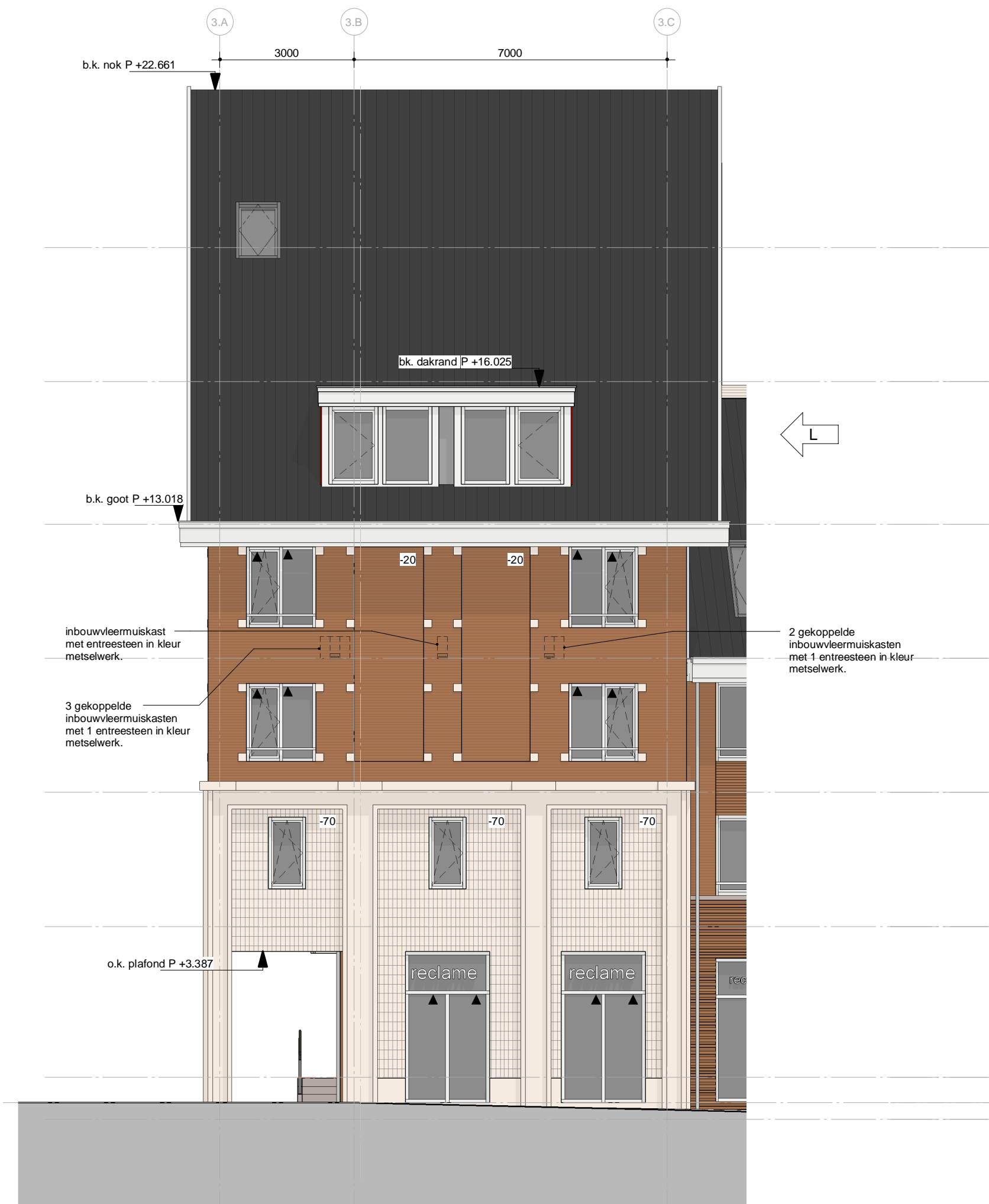


noordgevel

GEVELDEEL KOP OOST	
Dak:	- Dakleer: Prefab aluminium zonnepanelen, gepoedercoat in kleur wit. - Dakrand: Geprofileerd aluminium, kwart-zinc.
Gewelk:	- Nok: Metaalwerk type 2, orange-broen v.v. 20mm voorafbekende isolatie, v.v. 20mm voorafbekende isolatie, v.v. 20mm voorafbekende isolatie, v.v. 20mm voorafbekende isolatie, v.v. 20mm voorafbekende isolatie. - Midden: Metaalwerk type 2, orange-broen v.v. 20mm voorafbekende isolatie, v.v. 20mm voorafbekende isolatie, v.v. 20mm voorafbekende isolatie, v.v. 20mm voorafbekende isolatie. - Pist: Prefab beton v.v. kleurbeleg in kleur wit en geborst oppervlak (b.v. een opgebouwd oppervlak (beton n.l.b.)). - Dakrand: Aluminium houderprofiel, gepoedercoat in kleur wit. - Latten en geweltes: Thermisch verzakt staal, gepoedercoat in kleur afgestemd op kleur metaalwerk.
Koepel:	- Koepel: Aluminium houderprofiel, gepoedercoat in kleur wit. - Invaling: Draadnet, aluminium, gepoedercoat in afwisselende kleur. - Waterdichting: Aluminium v.v. glascoaten v.v. roestvrij staal, gepoedercoat in kleur wit. - Waarselagen: Aluminium, gepoedercoat in kleur n.l.b. - Doorvoerbekleding: Aluminium houder, beweegt op rijen kozijn en gepoedercoat in kleur n.l.b.
Balken:	Prefab beton met verpogte neus en v.v. kleurbeleg, behaft n.l.b.
Hekwerken:	Thermisch verzakt staal, v.v. handlegel, gepoedercoat in kleur wit.
Verkleding:	- Balken: Wandarmaturen, type en positie n.l.b. - Ereze: Wandarmaturen, type n.l.b. aan weerszijde van de erand.
Overig:	T.p.v. erand aluminium latten aan geweltes, gepoedercoat in kleur wit.

GEVELDEEL MIDEN	
Dak:	- Pannen: Keramische pan, OVI, in kleur antraciet. - Dakleer: Dakleer, prefab aluminium zonnepanelen, gepoedercoat in kleur wit. - Dakrand: Aluminium combinate dakranden, gepoedercoat in kleur grijs. - Overig: Aluminium zonnepanelen, gepoedercoat in kleur grijs. - Dakrand: Geprofileerd aluminium, kwart-zinc.
Gewelk:	- Midden: Metaalwerk type 2, orange-broen v.v. 20mm voorafbekende isolatie, v.v. 20mm voorafbekende isolatie, v.v. 20mm voorafbekende isolatie, v.v. 20mm voorafbekende isolatie. - Pist: Prefab beton v.v. kleurbeleg in kleur wit en geborst oppervlak (b.v. een opgebouwd oppervlak (beton n.l.b.)). - Latten en geweltes: Thermisch verzakt staal, gepoedercoat in kleur afgestemd op kleur metaalwerk.
Koepel:	- Koepel: Aluminium houderprofiel, gepoedercoat in kleur wit. - Invaling: Draadnet, aluminium, gepoedercoat in afwisselende kleur. - Waterdichting: Aluminium v.v. glascoaten v.v. roestvrij staal, gepoedercoat in kleur wit. - Waarselagen: Aluminium, gepoedercoat in kleur n.l.b. - Doorvoerbekleding: Aluminium houder, beweegt op rijen kozijn en gepoedercoat in kleur n.l.b.
Balken:	Prefab beton v.v. kleurbeleg in kleur grijs/zwart.
Hekwerken:	Thermisch verzakt staal, v.v. handlegel, gepoedercoat in kleur wit.
Verkleding:	- Balken: Wandarmaturen, type en positie n.l.b. - Ereze: Wandarmaturen, type en positie n.l.b.

GEVELDEEL KOP WEST	
Dak:	- Dakleer: Prefab aluminium zonnepanelen, gepoedercoat in kleur wit.
Gewelk:	- Nok: Metaalwerk type 1, orange-broen, 20mm voorafbekende isolatie, v.v. prefab beton verpogingen in kleur wit, v.v. 20mm voorafbekende isolatie, v.v. 20mm voorafbekende isolatie, v.v. 20mm voorafbekende isolatie. - Midden: Metaalwerk type 1, orange-broen, v.v. 20mm voorafbekende isolatie, v.v. 20mm voorafbekende isolatie, v.v. 20mm voorafbekende isolatie, v.v. 20mm voorafbekende isolatie. - Pist: Prefab beton v.v. kleurbeleg in kleur wit en geborst oppervlak (b.v. een opgebouwd oppervlak (beton n.l.b.)). - Latten en geweltes: Thermisch verzakt staal, gepoedercoat in kleur afgestemd op kleur metaalwerk.
Koepel:	- Koepel: Aluminium houderprofiel, gepoedercoat in kleur wit. - Invaling: Draadnet, aluminium, gepoedercoat in afwisselende kleur. - Waterdichting: Aluminium v.v. glascoaten v.v. roestvrij staal, gepoedercoat in kleur wit. - Waarselagen: Aluminium, gepoedercoat in kleur n.l.b. - Doorvoerbekleding: Aluminium houder, beweegt op rijen kozijn en gepoedercoat in kleur n.l.b.
Balken:	Prefab beton v.v. kleurbeleg in kleur wit en geborst oppervlak (b.v. een opgebouwd oppervlak (beton n.l.b.)).
Hekwerken:	Thermisch verzakt staal, v.v. handlegel, gepoedercoat in kleur wit.
Verkleding:	- Balken: Wandarmaturen, type n.l.b. - Ereze: Wandarmaturen, type n.l.b.



westgevel

GEVELDEEL KOP WEST	
Dak:	- Pannen: Keramische pan, OVI, in kleur antraciet. - Dakleer: Dakleer, prefab aluminium zonnepanelen, gepoedercoat in kleur wit. - Dakrand: Aluminium combinate dakranden, gepoedercoat in kleur grijs. - Overig: Aluminium zonnepanelen, gepoedercoat in kleur grijs. - Dakrand: Geprofileerd aluminium, kwart-zinc.
Gewelk:	- Midden: Metaalwerk type 1, orange-broen v.v. 20mm voorafbekende isolatie, v.v. 20mm voorafbekende isolatie, v.v. 20mm voorafbekende isolatie, v.v. 20mm voorafbekende isolatie. - Pist: Prefab beton v.v. kleurbeleg in kleur wit en geborst oppervlak (b.v. een opgebouwd oppervlak (beton n.l.b.)). - Latten en geweltes: Thermisch verzakt staal, gepoedercoat in kleur afgestemd op kleur metaalwerk.
Koepel:	- Koepel: Aluminium houderprofiel, gepoedercoat in kleur wit. - Invaling: Draadnet, aluminium, gepoedercoat in afwisselende kleur. - Waterdichting: Aluminium v.v. glascoaten v.v. roestvrij staal, gepoedercoat in kleur wit. - Waarselagen: Aluminium, gepoedercoat in kleur n.l.b. - Doorvoerbekleding: Aluminium houder, beweegt op rijen kozijn en gepoedercoat in kleur n.l.b.
Balken:	Prefab beton v.v. kleurbeleg in kleur grijs/zwart.
Hekwerken:	Thermisch verzakt staal, v.v. handlegel, gepoedercoat in kleur wit.
Verkleding:	- Balken: Wandarmaturen, type n.l.b. - Ereze: Wandarmaturen, type n.l.b.

GEVELDEEL KOP WEST	
Dak:	- Pannen: Keramische pan, OVI, in kleur antraciet. - Dakleer: Dakleer, prefab aluminium zonnepanelen, gepoedercoat in kleur wit. - Dakrand: Aluminium combinate dakranden, gepoedercoat in kleur grijs. - Overig: Aluminium zonnepanelen, gepoedercoat in kleur grijs. - Dakrand: Geprofileerd aluminium, kwart-zinc.
Gewelk:	- Midden: Metaalwerk type 1, orange-broen v.v. 20mm voorafbekende isolatie, v.v. 20mm voorafbekende isolatie, v.v. 20mm voorafbekende isolatie, v.v. 20mm voorafbekende isolatie. - Pist: Prefab beton v.v. kleurbeleg in kleur wit en geborst oppervlak (b.v. een opgebouwd oppervlak (beton n.l.b.)). - Latten en geweltes: Thermisch verzakt staal, gepoedercoat in kleur afgestemd op kleur metaalwerk.
Koepel:	- Koepel: Aluminium houderprofiel, gepoedercoat in kleur wit. - Invaling: Draadnet, aluminium, gepoedercoat in afwisselende kleur. - Waterdichting: Aluminium v.v. glascoaten v.v. roestvrij staal, gepoedercoat in kleur wit. - Waarselagen: Aluminium, gepoedercoat in kleur n.l.b. - Doorvoerbekleding: Aluminium houder, beweegt op rijen kozijn en gepoedercoat in kleur n.l.b.
Balken:	Prefab beton v.v. kleurbeleg in kleur grijs/zwart.
Hekwerken:	Thermisch verzakt staal, v.v. handlegel, gepoedercoat in kleur wit.
Verkleding:	- Balken: Wandarmaturen, type en positie n.l.b. - Ereze: Wandarmaturen, type en positie n.l.b.

- Renovatie**
- Alle bouwen en werken in een afzonderlijke fase op een gemeenschappelijke datum, die volgens NEN 5087 bekendbaar zijn voor de Staat, met een eenzijdig NEN 5087-geplaatste metropolitane dienst die voldoet aan de in de naam aangegeven vereisten:
- Begrijping:**
Alle bouwen, werken en werken n.l.b. met afbouw:
- Voorzieningen i.a.v. veilig en vlembaar, redzaam kunnen worden opgenomen in het register van de Staat.
- Voorzieningen voor inzien kunnen worden opgenomen in het register van de Staat.
- Voorzieningen voor inzien kunnen worden opgenomen in het register van de Staat.
- Voorzieningen voor inzien kunnen worden opgenomen in het register van de Staat.
- Brandveiligheid:**
- Voorzieningen ten aanzien van brandveiligheid, conform rijsoortge en advies van adviesbureau Wof Dikem, NEN 2006:2002 e.o. 01.08.2025
- Voor aanvullende informatie en aanvullende informatie, zie tekening 303 als onderdeel van dit ontwerp.

Gevraagd door: **03_400**

Studio JUUST
BUREAU VOOR STEDEBOUW & ARCHITECTUUR

PPHP
PLEASANT PLACES HAPPY PEOPLE
Kerkstraat 204 1017 GV Amsterdam 020-6242959 info@pphp.nl www.ppph.nl

Opdrachtgever: **Opportunity Vastgoed I B.V.**
Antonio Widdardstraat 60
1083HP Amsterdam

Werk: **Peperstraat Zaandam Zaandam**

Projectnummer: **20026**

Overname: **Gevelaanzichten Noord en West**

Schaal: **1:100**

Datum: **30 juni 2022**

Datum project: **L : 01.08.2025**

Formaat: **A0 (1189x841)**

Gebruiker: **HS**

Tekeningnummer: **03_400**

Wijzigingen:
- Buitenvoorzijde
- Aanpak van gevelaanzichten
- Verwijderen van bevestiging
- Invaling appartement