

- De gebouwen hebben een gemeenschappelijke toegankelijkheidssector
- De hoofdentrees en commerciële ruimten van de gebouwen zijn rolstoeltoegankelijk.
 - De toegangen van de woonfuncties liggen aan de gemeenschappelijke toegankelijkheidssector.

Daarnaast zijn de commerciële ruimten, met een bijeenkomstfunctie voor meer dan 80% rolstoeltoegankelijk.

Hiermee wordt voldaan aan de eisen in de BBS 2012-2015, afdeling 4.4 en 6.10

Gewijzigd door:

03_290

Studio JUUST

BUREAU VOOR STEDEBOUW & ARCHITECTUUR

P P H P

PLEASANT PLACES HAPPY PEOPLE

Kerkstraat 204 1017 GV Amsterdam 020-6242939 info@pphp.nl www.pphp.nl

Opdrachtgever

Opportunity Vastgoed I B.V.
Antonio Vivaldistraat 60
1083HP Amsterdam

Werk

Peperstraat Zaandam
Zaandam

Projectnummer

20026

Fase

Aanvraag
Omgevingsvergunning
Blok 3

Onderwerp

Toegankelijkheid

Schaal

Datum

30 juni 2022

Datum gewijzigd

L : 01.08.2025

Formaat

A3 (420x297)

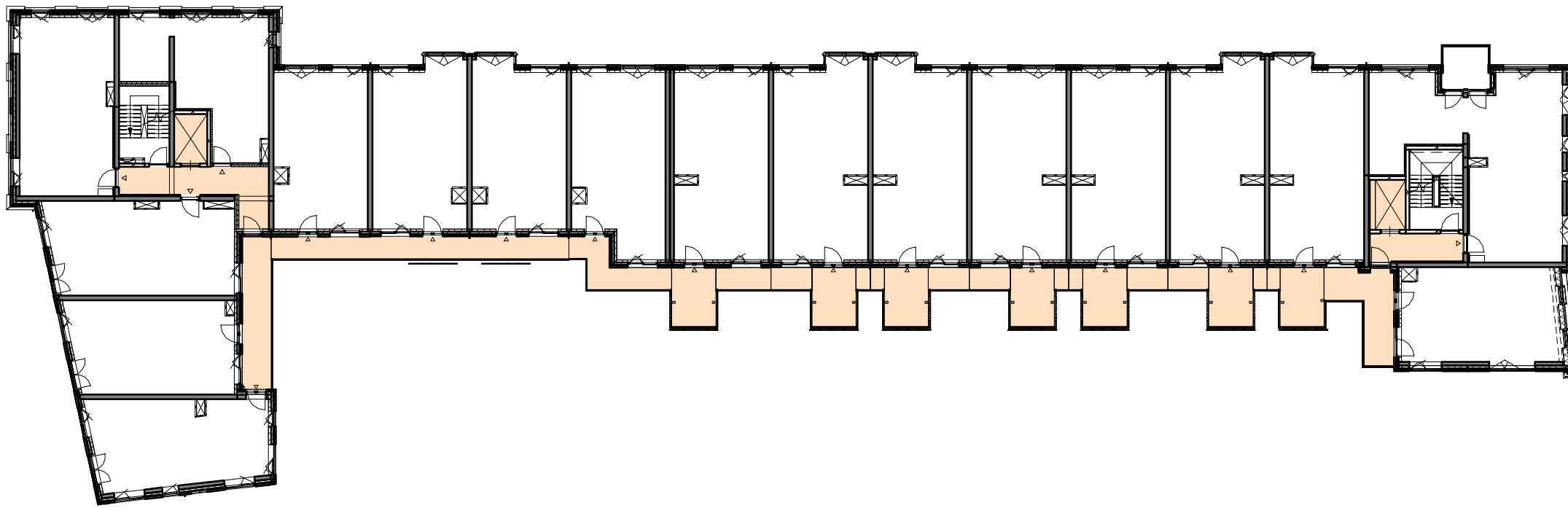
Gecontroleerd

JH

Tekeningnummer

03_290

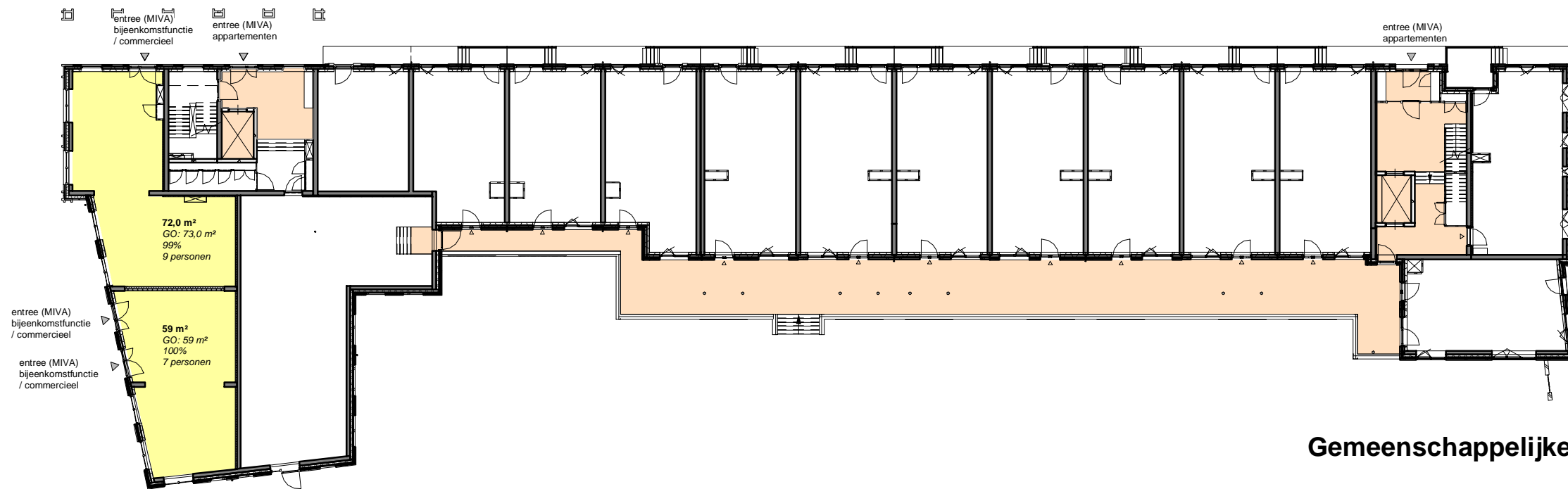
|Definitief|



Legenda

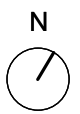
- Woonfunctie
- bijeenkomstfunctie / commercieel
- Hoofdentree
- Entree woning

02 Tweede verdieping (Standaardverdieping)



Gemeenschappelijke toegankelijkheidssector - Blok 03

00 Begane grond



|Definitief|