



noordgevel

**GEVELDEEL KOP OOST**

**Dak:**

- Daklijf: Profiel aluminium zatewerk, gepoedercoat in kleur wit.
- Dakrand: Aluminium zatewerk, gepoedercoat in kleur wit.

**Midden:**

- Middel: Metaalwerk type 1, oranje-bruin v.v. 20mm voorafbehandeld in lakbestand en v.v. profiel bekomen scharnelen in kleur wit, opgevoerd met lakbestand metaalwerk, Voegwerk 30mm knuiggevoerd in kleur n.i.b. afgesmeerd op steen.
- Plafond: Profiel beton v.v. kleurwitte in kleur wit en gesmeerd oppervlak (v.v. een oppervlak van 0,02 m<sup>2</sup> per m<sup>2</sup> oppervlak).

**Lijsten en gewelgen:**

- Lijst: Aluminium kunststofcoated, gepoedercoat in kleur T.p.v. oranje-bruin metaalwerk in kleur wit en T.p.v. wit metaalwerk en beton in kleur witte.
- Gewelg: Draadnet stalen, aluminium, gepoedercoat in afwijkende kleur wit.

**Kopje:**

- Kopje: Aluminium kunststofcoated, gepoedercoat in kleur T.p.v. oranje-bruin metaalwerk in kleur wit en T.p.v. wit metaalwerk en beton in kleur witte.
- Erven: Profiel beton v.v. kleurwitte in kleur wit en gesmeerd oppervlak (v.v. een oppervlak van 0,02 m<sup>2</sup> per m<sup>2</sup> oppervlak).

**Buiterplafonds:**

- Buiterplafonds: Aluprofiel v.v. vlak en oranje-bruin in sauzwerk, in 180e tussen kolommen platband v.v. wittege sauzwerk.

**Verlichting:**

- Verlichting: Plafoniereis t.p.v. buiterplafonds in de cassette, type n.i.b.

**GEVELDEEL MIDDEN**

**Dak:**

- Daklijf: Profiel aluminium zatewerk, gepoedercoat in kleur wit.
- Dakrand: Aluminium kunststofcoated, gepoedercoat in kleur T.p.v. oranje-bruin metaalwerk in kleur wit en T.p.v. wit metaalwerk en beton in kleur witte.

**Midden:**

- Middel: Metaalwerk type 1, oranje-bruin v.v. 20mm voorafbehandeld in lakbestand en v.v. profiel bekomen scharnelen in kleur wit, opgevoerd met lakbestand metaalwerk, Voegwerk 30mm knuiggevoerd in kleur n.i.b. afgesmeerd op steen.
- Plafond: Profiel beton v.v. kleurwitte in kleur wit en gesmeerd oppervlak (v.v. een oppervlak van 0,02 m<sup>2</sup> per m<sup>2</sup> oppervlak).

**Lijsten en gewelgen:**

- Lijst: Aluminium kunststofcoated, gepoedercoat in kleur T.p.v. oranje-bruin metaalwerk in kleur wit en T.p.v. wit metaalwerk en beton in kleur witte.
- Gewelg: Draadnet stalen, aluminium, gepoedercoat in afwijkende kleur wit.

**Kopje:**

- Kopje: Aluminium kunststofcoated, gepoedercoat in kleur T.p.v. oranje-bruin metaalwerk in kleur wit en T.p.v. wit metaalwerk en beton in kleur witte.
- Erven: Profiel beton v.v. kleurwitte in kleur wit en gesmeerd oppervlak (v.v. een oppervlak van 0,02 m<sup>2</sup> per m<sup>2</sup> oppervlak).

**Buiterplafonds:**

- Buiterplafonds: Aluprofiel v.v. vlak en oranje-bruin in sauzwerk, in 180e tussen kolommen platband v.v. wittege sauzwerk.

**Verlichting:**

- Verlichting: Plafoniereis t.p.v. buiterplafonds in de cassette, type n.i.b.

**GEVELDEEL KOP WEST**

**Dak:**

- Daklijf: Profiel aluminium zatewerk, gepoedercoat in kleur wit.
- Dakrand: Aluminium kunststofcoated, gepoedercoat in kleur T.p.v. oranje-bruin metaalwerk in kleur wit en T.p.v. wit metaalwerk en beton in kleur witte.

**Midden:**

- Middel: Metaalwerk type 1, oranje-bruin v.v. 20mm voorafbehandeld in lakbestand en v.v. profiel bekomen scharnelen in kleur wit, opgevoerd met lakbestand metaalwerk, Voegwerk 30mm knuiggevoerd in kleur n.i.b. afgesmeerd op steen.
- Plafond: Profiel beton v.v. kleurwitte in kleur wit en gesmeerd oppervlak (v.v. een oppervlak van 0,02 m<sup>2</sup> per m<sup>2</sup> oppervlak).

**Lijsten en gewelgen:**

- Lijst: Aluminium kunststofcoated, gepoedercoat in kleur T.p.v. oranje-bruin metaalwerk in kleur wit en T.p.v. wit metaalwerk en beton in kleur witte.
- Gewelg: Draadnet stalen, aluminium, gepoedercoat in afwijkende kleur wit.

**Kopje:**

- Kopje: Aluminium kunststofcoated, gepoedercoat in kleur T.p.v. oranje-bruin metaalwerk in kleur wit en T.p.v. wit metaalwerk en beton in kleur witte.
- Erven: Profiel beton v.v. kleurwitte in kleur wit en gesmeerd oppervlak (v.v. een oppervlak van 0,02 m<sup>2</sup> per m<sup>2</sup> oppervlak).

**Buiterplafonds:**

- Buiterplafonds: Aluprofiel v.v. vlak en oranje-bruin in sauzwerk, in 180e tussen kolommen platband v.v. wittege sauzwerk.

**Verlichting:**

- Verlichting: Plafoniereis t.p.v. buiterplafonds in de cassette, type n.i.b.



oostgevel

**FETENBERG**

**Dakrand:**

- Dakrand: Profiel aluminium zatewerk, gepoedercoat in kleur wit.

**Verlichting:**

- Verlichting: Plafoniereis t.p.v. buiterplafonds in de cassette, type n.i.b.

**GEVELDEEL SAUWU**

**Dak:**

- Daklijf: Aluminium afdekler, gepoedercoat in kleur n.i.b. (p.v. afdekler).
- Dakrand: Profiel aluminium zatewerk, gepoedercoat in kleur wit.

**Midden:**

- Middel: Metaalwerk type 1, oranje-bruin v.v. 20mm voorafbehandeld in lakbestand en v.v. profiel bekomen scharnelen in kleur wit, opgevoerd met lakbestand metaalwerk, Voegwerk 30mm knuiggevoerd in kleur n.i.b. afgesmeerd op steen.
- Plafond: Profiel beton v.v. kleurwitte in kleur wit en gesmeerd oppervlak (v.v. een oppervlak van 0,02 m<sup>2</sup> per m<sup>2</sup> oppervlak).

**Lijsten en gewelgen:**

- Lijst: Aluminium kunststofcoated, gepoedercoat in kleur T.p.v. oranje-bruin metaalwerk in kleur wit en T.p.v. wit metaalwerk en beton in kleur witte.
- Gewelg: Draadnet stalen, aluminium, gepoedercoat in afwijkende kleur wit.

**Kopje:**

- Kopje: Aluminium kunststofcoated, gepoedercoat in kleur T.p.v. oranje-bruin metaalwerk in kleur wit en T.p.v. wit metaalwerk en beton in kleur witte.
- Erven: Profiel beton v.v. kleurwitte in kleur wit en gesmeerd oppervlak (v.v. een oppervlak van 0,02 m<sup>2</sup> per m<sup>2</sup> oppervlak).

**Buiterplafonds:**

- Buiterplafonds: Aluprofiel v.v. vlak en oranje-bruin in sauzwerk, in 180e tussen kolommen platband v.v. wittege sauzwerk.

**Verlichting:**

- Verlichting: Plafoniereis t.p.v. buiterplafonds in de cassette, type n.i.b.

**GEVELDEEL KOP OOST**

**Dak:**

- Daklijf: Profiel aluminium zatewerk, gepoedercoat in kleur wit.
- Dakrand: Aluminium kunststofcoated, gepoedercoat in kleur T.p.v. oranje-bruin metaalwerk in kleur wit en T.p.v. wit metaalwerk en beton in kleur witte.

**Midden:**

- Middel: Metaalwerk type 1, oranje-bruin v.v. 20mm voorafbehandeld in lakbestand en v.v. profiel bekomen scharnelen in kleur wit, opgevoerd met lakbestand metaalwerk, Voegwerk 30mm knuiggevoerd in kleur n.i.b. afgesmeerd op steen.
- Plafond: Profiel beton v.v. kleurwitte in kleur wit en gesmeerd oppervlak (v.v. een oppervlak van 0,02 m<sup>2</sup> per m<sup>2</sup> oppervlak).

**Lijsten en gewelgen:**

- Lijst: Aluminium kunststofcoated, gepoedercoat in kleur T.p.v. oranje-bruin metaalwerk in kleur wit en T.p.v. wit metaalwerk en beton in kleur witte.
- Gewelg: Draadnet stalen, aluminium, gepoedercoat in afwijkende kleur wit.

**Kopje:**

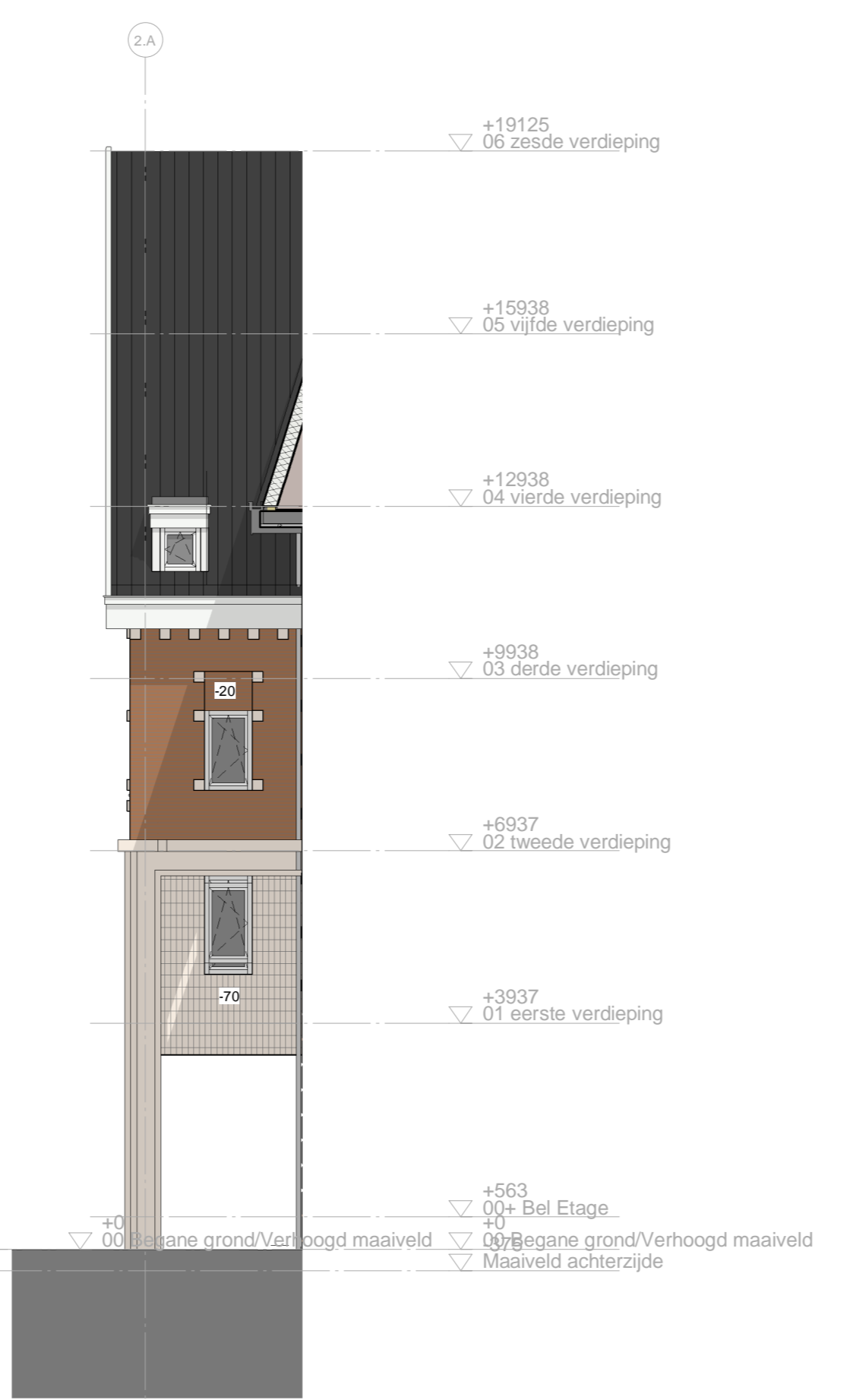
- Kopje: Aluminium kunststofcoated, gepoedercoat in kleur T.p.v. oranje-bruin metaalwerk in kleur wit en T.p.v. wit metaalwerk en beton in kleur witte.
- Erven: Profiel beton v.v. kleurwitte in kleur wit en gesmeerd oppervlak (v.v. een oppervlak van 0,02 m<sup>2</sup> per m<sup>2</sup> oppervlak).

**Buiterplafonds:**

- Buiterplafonds: Aluprofiel v.v. vlak en oranje-bruin in sauzwerk, in 180e tussen kolommen platband v.v. wittege sauzwerk.

**Verlichting:**

- Verlichting: Plafoniereis t.p.v. buiterplafonds in de cassette, type n.i.b.



**Renovatie gevel**

**BR/BAKWERKENDE, NIEUWBOU, art. 2:15**

Als bouwer en/of aannemer van een bouwwerk of een verbouwing van een bestaand bouwwerk, bent u verplicht de afbouw van het bouwwerk of de verbouwing van het bestaand bouwwerk te laten uitvoeren door een aannemer die is aangesloten bij de Kamer van Koophandel en de Kamer van Ondernemers van de provincie Noord-Holland.

**Begrijpen:**

- Afbouw: Het afbreken van een bouwwerk of een verbouwing van een bestaand bouwwerk.
- Aannemer: Een persoon die is aangesloten bij de Kamer van Koophandel en de Kamer van Ondernemers van de provincie Noord-Holland.
- Bouwwerk: Een gebouw of een verbouwing van een bestaand gebouw.
- Verbouwing: Het aanbrengen van een verbouwing aan een bestaand bouwwerk.

**Bevoegdheid:**

- Bevoegdheid: Het recht van een aannemer om een verbouwing van een bestaand bouwwerk te laten uitvoeren.

**Verplichting:**

- Verplichting: Het verplichten van een aannemer om een verbouwing van een bestaand bouwwerk te laten uitvoeren.

**Bevoegdheid:**

- Bevoegdheid: Het recht van een aannemer om een verbouwing van een bestaand bouwwerk te laten uitvoeren.

**Verplichting:**

- Verplichting: Het verplichten van een aannemer om een verbouwing van een bestaand bouwwerk te laten uitvoeren.

**Studio JUUST**

BUREAU VOOR STEEDBOUW EN ARCHITECTUUR

**PPHP**

PLEASANT PLACES HAPPY PEOPLE

Kerkstraat 204 | 1017 CV Amsterdam | 020-6424339 | info@pphp.nl | www.ppphp.nl

**Opdrachtgever:**  
Opportunity Vastgoed | B.V.  
Antonio Vuelstraiet 60  
1083HP Amsterdam

**Werk:**  
Peperstraat  
Zaandam

**Projectnummer:**  
20026

**Fase:**  
Aanvraag  
omgevingsvergunning

**Ontwerper:**  
Gevelaanzichten

**Schaal:**  
1:100

**Datum:**  
30.06.2022

**Datum project:**  
L : 01.08.2025

**Fase:**  
AO = (1350x841)

**Ontwerper:**  
Jh

**Tekeningnummer:**  
02\_400

**Legenda:**

- Gevel: Gevel
- Dak: Dak
- Plafond: Plafond
- Lijst: Lijst
- Gewelg: Gewelg
- Kopje: Kopje
- Erven: Erven
- Buiterplafonds: Buiterplafonds
- Verlichting: Verlichting