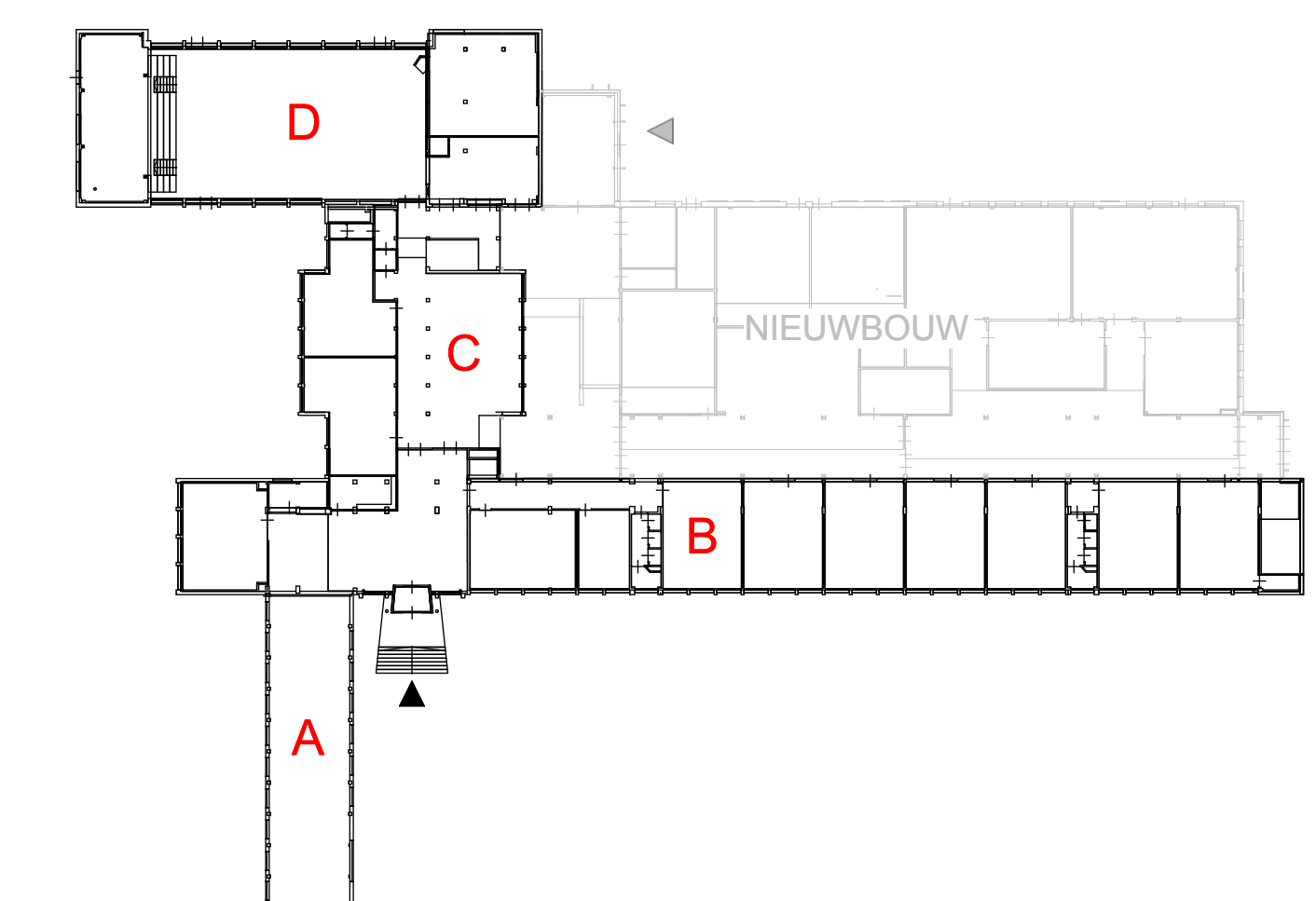


Zie voor aanpassingen tbv sparingen ook rapport:
6176_A_001_Het_Groen_SO_Rapportage_bestaand_DEFINITIEF



¹Voor constructieve uitgangspunten WSP, zie rapport;

Model is gebaseerd op digitale onderfegger derde;

Verbouw Groen van Prinsterer Lyceum te Vlaardingen

Onderdeel **Plattegrond tweede verdieping (nieuw)**

Opgaverleverant	Lentiz Groen van Prinstererlyceum	Vers.	1	Datum	01-03-2023	Omschrijving van de versie	Tak
Architect	Spring Architecten					Te uitgifte	NPS
Projectnummer	SGU026647						
Projectleider		Penaal					
Constructeur		Penaal					
Beleider		Penaal					

WSP

WSP Nederland Ringwade 41 3439 LM NIEUWEGEIN 088 - 910 20 00 nl.utrecht@wsp.com wsp.com	Status DEFINITIEF		
	Formaat A0L	Schaal 1 : 100	Datum 01-02-2025
	Gidsnummer DO N 103	Versie 1	