

42 Dekvloeren en vloersystemen							
		V01	Linoleum	W300-S licht zand	Duracryl Corques liquid lino	T.p.v. lokalen in het monument 2mm kurk onder de Duracryl Corques aanbrengen	
		V02	Linoleum	GR342 S licht grijs	Duracryl Corques liquid lino	T.p.v. lokalen in het monument 2mm kurk onder de Duracryl Corques aanbrengen	
	in entreehal, (hoofd)trappenhuis	V03	Tegels	-	-	Vloertegels zoals bestaand monument herstellen of vervangen	
		V04	Gietvloer	F0.03.66 met flakes in wit, oker geel en licht oker geel (passend bij wandtegels).	Herculan SL 470 deco safe	toiletten en wk voorzien van holplint in kleur vloer. Voorstel ter goedkeuring architect.	
		V05	Troffelvloer	licht grijs	Herculan	praktijkruimte beta, TOA en 2 instructieruimtes voorzien van holplint in kleur vloer	
		V06	Linoleum	Color Marble	Duratop Biopolymer	centrale keuken en biologie lokalen, antislip klasse R10/R11 coating	
		V07	Linoleum	Color Shell	Duratop Biopolymer	biologie lokaal, antislip klasse R10/R11 coating	
		V08	Schoonloopmat	Coral Shark Grey	Forbo		
		V09	beton vloer coaten				
	Vloerplinten		MDF	donkere kleuren		m.u.v. sanitaire ruimten	
	Vloerplinten (bestaand)		Steen	wit	RAL 9010	bestaande plinten waar mogelijk behouden. Bij doorzagen gevel tbv entree lokaal, overgebleven stuk gebruiken in negge	

3739_BA-700 MAKlijst_250627

Algemeen

Peil = 0 = 1243m+ NAP
Maten zijn in millimeters, tenzij anders aangegeven
Bestaand is gebaseerd op archieftekeningen, DWG's en IFC modellen gebaseerd op inmetingen door derden.
Maatvoering bestaand altijd in het werk controleren of eventuele exacte inmeting verrichten middels pointcloud

SPRING | ARCHITECTUUR VOOR MENSEN

BOOMPJES 550 | 3011XZ ROTTERDAM
TELEFOON 010 413 27 90
INFO@SPRING-ARCHITECTEN.NL | SPRING-ARCHITECTEN.NL

OPDRACHTGEVER

Lentiz

PROJECT

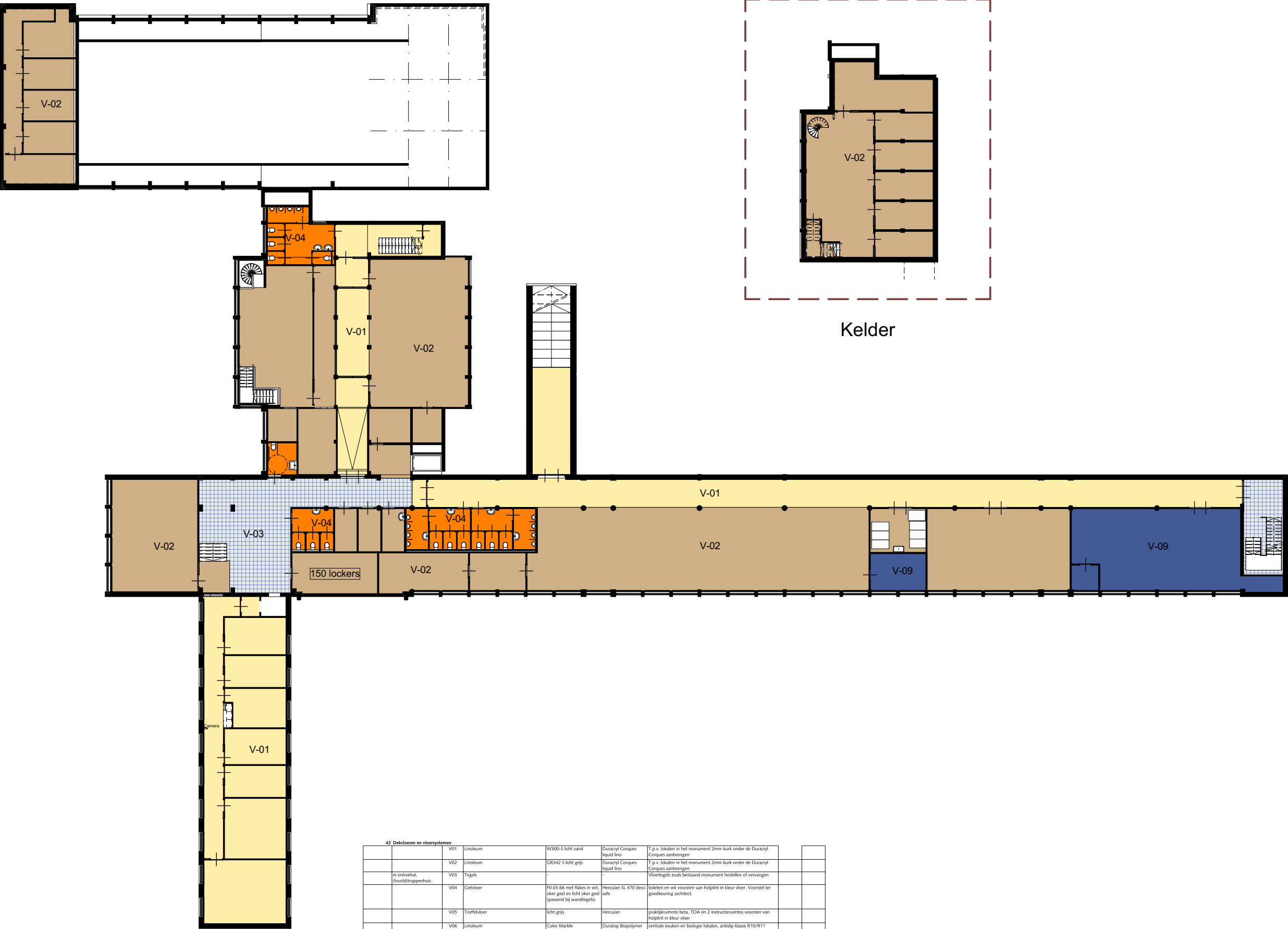
Groen van Prinsterer

OMSCHRIJVING

vloer afwerking

FASE	bouwaanvraag	WERKNUMMER	3739	STATUS	definitief
SCHAAL		DATUM	27-06-2025	TEKENING	
AFMETING	A3	REVISIE	A		

BA-650





3739_BA-700 MAKlijst_250627

SPRING | ARCHITECTUUR VOOR MENSEN

OMSCHRIJVING

begane grond

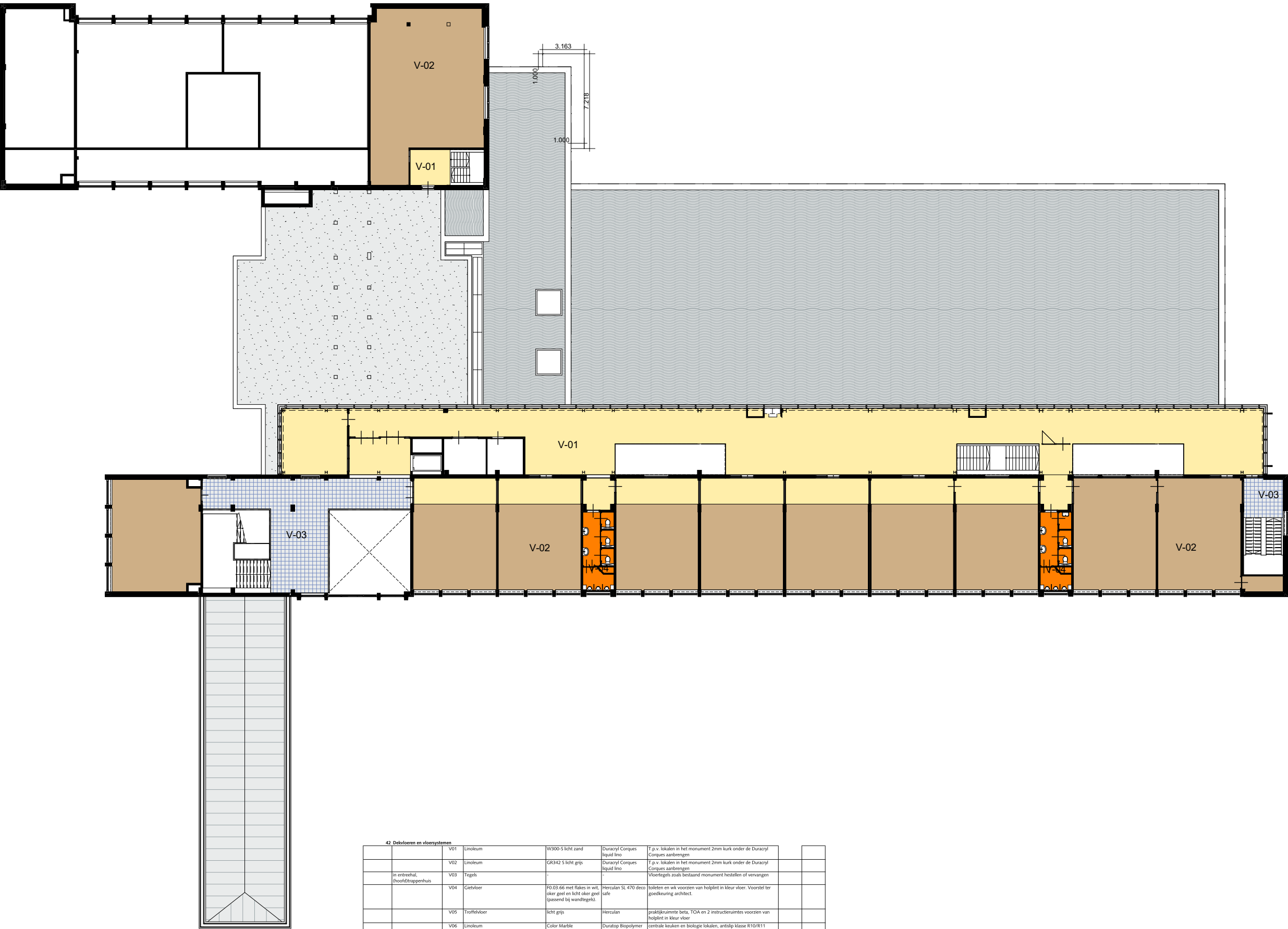
WERKNUMMER	3739	DATUM	27-06-2025	TEKENING
SCHAAL	1:300	REVISIE	A	BA-650.02



42. Dekvloeren en vloersystemen					
	V01	Linoleum	W300-5 licht zand	Duracryl Corques liquid lino	T.p.v. lokalen in het monument 2mm kurk onder de Duracryl Corques aanbrengen
	V02	Linoleum	GR342 5 licht grijs	Duracryl Corques liquid lino	T.p.v. lokalen in het monument 2mm kurk onder de Duracryl Corques aanbrengen
in entreehal, hoofdtrappenhuis	V03	Tegels	-	-	Vloertegels zoals bestaand monument herstellen of vervangen
	V04	Gietvloer	F0.03 66 met flakes in wit oker geel en licht oker geel (passend bij wandtegels)	Herculan SL 470 deco safe	bollelen en wk voorzien van holplint in kleur vloer. Voorstel ter goedkeuring architect.
	V05	Troffelvloer	licht grijs	Herculan	praktijkruimte beta, TOA en 2 instructieruimtes voorzien van holplint in kleur vloer
	V06	Linoleum	Color Marble	Durastop Biopolymer coating	centrale keuken en biologie lokalen, antislip klasse R10/R11 coating
	V07	Linoleum	Color Shell	Durastop Biopolymer coating	biologie lokaal, antislip klasse R10/R11 coating
	V08	Schoonloopmat	Coral Shark Grey	Forbo	
	V09	beton vloer coating			
Vloerplinten		WOLF	donkere kleuren		in o.v. sanitair ruimten
Vloerplinten (bestaand)		Steen	wit	RAL 9010	bestaande plinten waar mogelijk behouden. Bij doorzagen gevel tbv entree lokaal, overgebleven stuk gebruiken in negge

SPRING | ARCHITECTUUR VOOR MENSEN

OMSCHRIJVING				
eerste verdieping				
WERKNUMMER	3739	DATUM	27-06-2025	TEKENING
SCHAAL	1:300	REVISIE	A	BA-650.03



42. Dekvloeren en vloersystemen					
	V01	Linoleum	W300-S licht zand	Duracryl Corques liquid lino	T.p.v. lokalen in het monument 2mm kurk onder de Duracryl Corques aanbrengen
	V02	Linoleum	GR342 S licht grijs	Duracryl Corques liquid lino	T.p.v. lokalen in het monument 2mm kurk onder de Duracryl Corques aanbrengen
in entreehal, hoofdtrappenhuis	V03	Tegels	-	-	Vloertegels zoals bestaand monument herstellen of vervangen
	V04	Gietvloer	F0.03.66 met flakes in wit oker geel en licht oker geel (passend bij wandtegels)	Herculan SL 470 deco safe	toelaten en wk voorzien van holplint in kleur vloer. Voorstel ter goedkeuring architect.
	V05	Troffelvloer	licht grijs	Herculan	praktijkruimte beta, TOA en 2 instructieruimtes voorzien van holplint in kleur vloer
	V06	Linoleum	Color Marble	Duracryl Biopolymer	centrale keuken en biologe lokalen, antislip klasse R10/R11 coating
	V07	Linoleum	Color Shell	Duracryl Biopolymer	biologe lokaal, antislip klasse R10/R11 coating
	V08	Schoonlooppad	Coral Shark Grey	Forbo	
	V09	beton vloer coating			
Vloerplinten		Steen	donkere kleuren		
Vloerplinten (bestaand)			RAL 9010		m.u.v. sanitair ruimten bestaande plinten waar mogelijk behouden. Bij doorzagen gevel tbv entree lokaal, overgebleven stuk gebruiken in negge

SPRING | ARCHITECTUUR VOOR MENSEN

OMSCHRIJVING			
tweede verdieping			
WERKNUMMER	3739	DATUM	27-06-2025
SCHAAL	1:300	REVISIE	A
			TEKENING
			BA-650.04